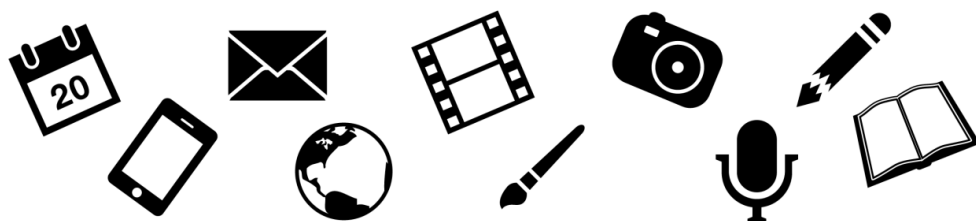




**UNIVERSIDADE FEDERAL
DE SANTA CATARINA**

UFSC NA MÍDIA - CLIPPING



Agcom
Agência de
Comunicação
da UFSC

26 de julho de 2024

Notícias do Dia

Especial

“Ocupação dos leitos de UTI nos hospitais da Grande Florianópolis passa de 96%”

Ocupação dos leitos de UTI nos hospitais da Grande Florianópolis passa de 96%/nidade de Terapia Intensiva / Hospital Universitário Professor Polydoro Ernani de São Thiago

SAÚDE PÚBLICA

Ocupação dos leitos de UTI nos hospitais da Grande Florianópolis passa de 96%

A região da Grande Florianópolis está com 96% de ocupação em leitos de UTI (Unidade de Terapia Intensiva) nos hospitais públicos, com somente nove leitos disponíveis. Os dados constam no painel da Secretaria de Estado da Saúde de Santa Catarina. Há apenas um leito pediátrico, no Hospital Infantil Joana de Gusmão, na capital catarinense, que está disponível para atender toda a região. A ocupação em leitos de UTI para adultos é de 98,62%. Há disponíveis: um no Hospital Nereu Ramos, em Florianópolis, e outro no Hospital Regional Helmulth Nass, em Biguaçu.

Os seis leitos neonatais do hospital de Biguaçu, inclusive, são

os únicos disponíveis atualmente na região. “Diante do momento sazonal, o aumento nos casos de doenças infecciosas virais identificadas, como a dengue e as doenças respiratórias, vem refletindo na busca por atendimentos no sistema de saúde do Estado, abrangendo todas as regiões”, explica, em nota, a Secretaria da Saúde.

SITUAÇÃO NO ESTADO

Em Santa Catarina, a média estadual é 92,29% de ocupação em leitos de UTI, com um total de 105 leitos disponíveis. Destes, 17 são para adultos, 41 são pediátricos e 47 neonatais. A situação mais crítica é na região Oeste, cuja taxa é de

100%. Todos os 87 leitos de UTI em São Miguel do Oeste, Maravilha, Chapecó e Xanxerê estão ocupados.

A Secretaria da Saúde destacou em nota que o sistema hospitalar público de Santa Catarina funciona em forma de rede. Quando não há vaga em um hospital, o leito é procurado em outro local, primeiro na região do paciente e depois fora dela.

Também afirmou que o governo do Estado tem investido de forma permanente na saúde desde o início da gestão. Foram abertos 191 novos leitos de UTI desde 2023, distribuídos nas diversas regiões catarinenses. Nesta semana, foram dez leitos adultos e mais oito leitos pediátricos. (Beatriz Rohde)

LOTAÇÃO EM LEITOS DE UTI POR HOSPITAL

O painel da secretaria estadual indica os hospitais do SUS (Sistema Único de Saúde) com 100% de ocupação em leitos de UTI na Grande Florianópolis.

Ocupação em São José

- ▶ Hospital Regional de São José: 100%
- ▶ Instituto de Cardiologia de Santa Catarina: 100%

Ocupação em Biguaçu

- ▶ Hospital Regional de Biguaçu Helmulth Nass: 65%

Ocupação em Florianópolis

- ▶ Hospital Nereu Ramos: 90%
- ▶ Hospital Infantil Joana de Gusmão: 97,5%
- ▶ Hospital de Caridade: 100%
- ▶ Hospital Governador Celso Ramos: 100%
- ▶ Hospital Florianópolis: 100%
- ▶ Hospital Universitário: 100%
- ▶ Maternidade Carmela Dutra: 100%
- ▶ Cepon: 100%

Notícias veiculadas em meios impressos, convertidas para o formato digital, com informações e opiniões de responsabilidade dos veículos.

CLIPPING DIGITAL

"A coroa está me dando a oportunidade de ser uma voz política que ecoa na vida das pessoas", afirma a rainha do município de Maravilha

A luta para preservar a "floresta superpoderosa" ameaçada em Florianópolis

Acate anuncia novo presidente

Fortalezas que "guardam" Florianópolis terão acesso gratuito neste domingo

Mulheres palhocenses realizam roda de conversa na UFSC

OAB/SC participa da 2ª etapa da 6ª Conferência Estadual de Direitos Humanos

Reunião em Brasília pode ser decisiva para viabilização de trem que ligará Londrina a Maringá

UFSC abre processo seletivo com nove vagas

UFSC anuncia novo edital de processo seletivo simplificado

UFSC divulga Processo Seletivo para Professor Substituto no Campus Florianópolis - SC