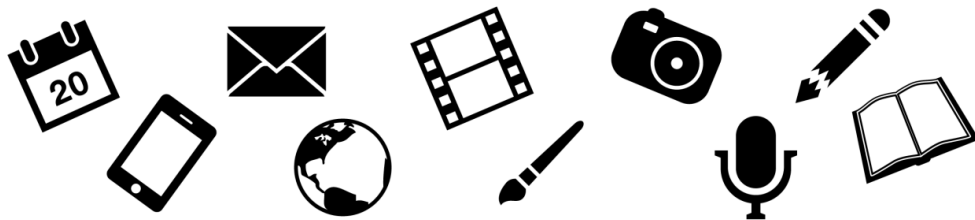




**UNIVERSIDADE FEDERAL  
DE SANTA CATARINA**

## UFSC NA MÍDIA - CLIPPING



**Agcom**  
Agência de  
Comunicação  
da UFSC

**14 de dezembro de 2022**

## Notícias do Dia

### Cidade

“Relatório do FloripAmanhã mostra que saneamento e mobilidade são os grandes desafios de Florianópolis”

Relatório do FloripAmanhã mostra que saneamento e mobilidade são os grandes desafios de Florianópolis / Rapi / Relatório Anual de Progresso dos Indicadores / Associação FloripAmanhã / Observatório Social do Brasil – Florianópolis / UFSC

# Relatório do FloripAmanhã mostra que saneamento e mobilidade são os grandes desafios de Florianópolis

Indicadores acompanhados pela associação apontam também *pontos positivos avaliados nos últimos anos*

A associação FloripAmanhã entregou ao prefeito de Florianópolis, Topázio Neto, mais uma edição do Rapi (Relatório Anual de Progresso dos Indicadores). O documento tem 197 indicadores e em 4,1 a cidade atingiu resultado satisfatório, em 12 níveis que requerem atenção, e em 20 está abaixo do satisfatório. Há outros 54, que a administração não acompanha, não informou, ou forneceu fora dos parâmetros solicitados, além de 70 indicadores novos não sinalizados. Saneamento básico e mobilidade aparecem no topo da lista do relatório como os mais problemáticos.

Em relação, por exemplo, às enchentes que ocorreram recentemente, os indicadores mostram que a porcentagem anual de moradias afetadas por inundações intensas, decorrentes de transbordamentos dos sistemas de drenagem e esgoto e de inundações causadas por rios e marés, subiu para 9%.

Por outro lado, no quesito segurança há aspectos positivos, com homicídios, feminicídios e roubos diminuindo gradativamente nos últimos anos.

O trabalho foi executado pelo grupo executivo de trabalho Ver a Cidade Floripa, formado pela Associação FloripAmanhã, UFSC e Observatório Social do Brasil – Florianópolis.



Documento foi entregue ontem ao prefeito Topázio Neto (centro)

### Prefeitura vai acompanhar indicadores

Para o presidente da FloripAmanhã, Jaime de Souza, o Rapi é uma importante ferramenta para que poder público, academia, entidades e sociedade avaliem as questões urbanas a partir do real conhecimento de dados confiáveis e atualizados. “A medida em que o cidadão se apropria de informações confiáveis sobre seu território, o debate político se torna mais rico, mais participativo e com melhores resultados para toda a população”, ponderou.

Topázio Neto ressaltou que a prefeitura quer criar uma área para trabalhar com a FloripAmanhã para que os indicadores embasem as decisões do município. “O relatório mostra que a cidade continua caminhando no seu desenvolvimento, que ainda temos trabalho pela frente, mas que é interessante observar como a cidade se desenvolve ano após ano. Estamos conversando, porque um dos pontos da nossa reforma administrativa, que deve ser votada na Câmara, em breve, é dar à cidade uma área específica para acompanhar esses indicadores”, comentou.

Notícias veiculadas em meios impressos, convertidas para o formato digital, com informações e opiniões de responsabilidade dos veículos.

# CLIPPING DIGITAL

[3ª Feira do Livro de Imbituba acontece nesta sexta e sábado, 16 e 17 de dezembro; confira a programação completa do evento](#)

[II Encontro de Gestores de Inovação do IFPB começa nesta quinta-feira \(15\)](#)

[Advogada catarinense é empossada Desembargadora Federal do TRF4](#)

[Bloqueio da poupança: onde há fumaça, há fogo](#)

[Como Santa Catarina foi de Estado eleitor de Lula a reduto bolsonarista](#)

[Em Florianópolis, MCTI e UFSC apresentam desidratador que será utilizado por associações indígena e agroextrativista da Amazônia](#)

[Estudante de Direito de SC defende pesquisa inédita sobre normas jurídicas do seu povo, os Sateré-Mawé](#)

[Faz mal comer carne folheada a ouro? Veja como o organismo reage ao metal](#)

[Juiz Armando Zilli toma posse como titular da 1ª VT de Criciúma](#)

[Marroquino que mora em SC está confiante na semifinal contra a França](#)

[O que é 'suicide by cop', termo usado pela PM após morte de suspeito de feminicídio](#)

[O que é 'suicide by cop', termo usado pela PM após morte de suspeito de feminicídio](#)

[O que é 'suicide by cop', termo usado pela PM após morte de suspeito de feminicídio](#)

[Praia alargada de Balneário Camboriú está totalmente imprópria para banho](#)

[Prefeitura lança rede para agilizar aprovação de projetos](#)

[Quatro anos e dois meses de mandato](#)

[Relatório com 197 indicadores mostra que saneamento e mobilidade são desafios de Florianópolis](#)

[Simpósio vai discutir neurodiversidade no meio acadêmico](#)

[UFSC realiza primeiro Dia de Campo; veja fotos](#)