



O que os números contam sobre os municípios?

Um modelo de visualização de dados do parecer prévio sobre prestações de contas municipais

<https://infogram.com/1p6z5k0wlwlgqpt5kpgxdwvyldc3kjb7mwwk?live>



O objetivo principal do trabalho foi desenvolver uma proposta de visualização de dados, a ser incluída nos pareceres prévios de contas dos prefeitos, elaborados pelo Tribunal de Contas do Estado de Santa Catarina.



A ideia do projeto surgiu de um trabalho desenvolvido enquanto estagiária do **TCE** anos de **2019 a 2020**, no **Gabinete da Conselheira Substituta Sabrina Nunes Locken**, com o objetivo de **aprimorar a forma como eram comunicados** os projetos de votos e os trabalhos desenvolvidos pelo Gabinete.

Em cada Parecer Prévio é analisado

- O balanço geral de cada município
- Execução do orçamento
- Gestão dos recursos públicos e as normas constitucionais e legais
- Análises de políticas públicas

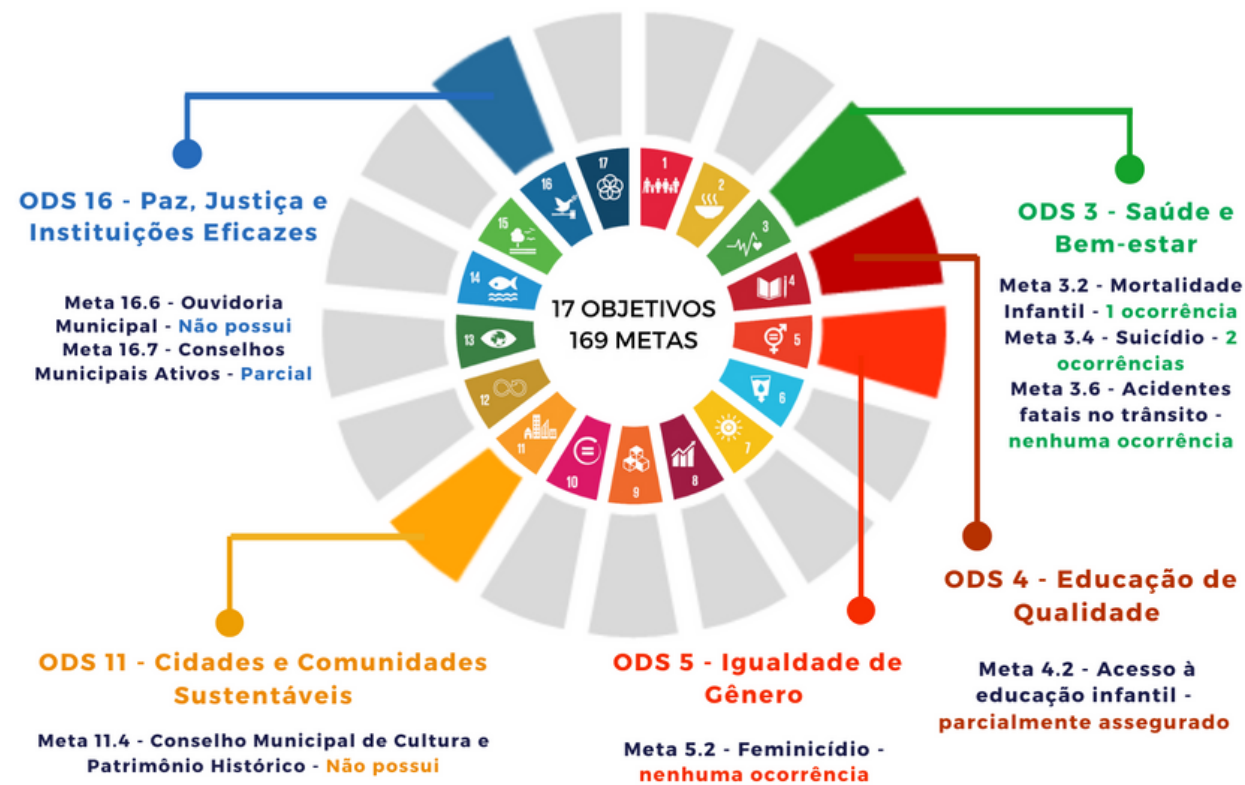
O PARECER PRÉVIO DE CONTAS

MODELO 2019



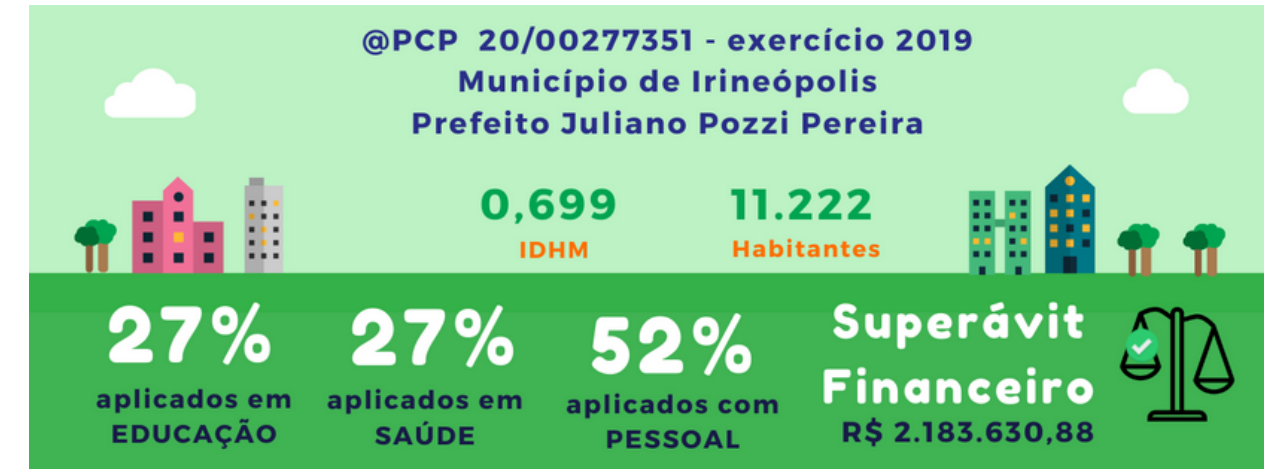
Avaliação integrada de POLÍTICAS PÚBLICAS

Alinhamento dos programas governamentais às metas dos ODS da Agenda 2030



Editoração: Betina Ramos

MODELO 2020



Avaliação integrada de POLÍTICAS PÚBLICAS

Alinhamento dos programas governamentais em 2019 à Agenda 2030

ODS 16 - Paz, Justiça e Instituições Eficazes

- Meta 16.1 - Homicídios 0 ocorrência
- Meta 16.6 - Ouvidoria Municipal Possui
- Meta 16.7 - Conselhos Municipais Ativos Possui os principais conselhos
- Meta 16.10 - Transparência Brasil Cumpriu os requisitos mínimos de transparência

ODS 3 - Saúde e Bem-estar

- Meta 3.1 - Mortalidade Materna 0 ocorrência
- Meta 3.2 - Mortalidade Infantil 0 ocorrência
- Meta 3.4 - Suicídio 0 ocorrência
- Meta 3.5 - Alcoolismo 0 ocorrência
- Meta 3.6 - Acidentes fatais no trânsito 1 ocorrência

ODS 4 - Educação de Qualidade

- Meta 4.2 - Acesso à educação infantil Cumpriu

ODS 5 - Igualdade de Gênero


- Meta 5.2 - Femicídio 0 ocorrência

ODS 11 - Cidades e Comunidades Sustentáveis


- Meta 11.3 - Plano Diretor Participativo Atualizado
- Meta 11.4 - Conselho Municipal de Cultura e Patrimônio Histórico Possui



Editoração: Betina Ramos



Inspirado nessas experiências, veio a ideia de propor uma visualização de dados consolidada que servisse como um modelo para ser acrescentado em todos os pareceres prévios municipais pelo TCE/SC.




Como transformar um parecer prévio de contas municipais em um modelo acessível para a população em geral?



A IMPORTÂNCIA DO PARECER PRÉVIO DE CONTAS

- Oferece respostas ao cidadão e aos demais atores sociais acerca da gestão municipal.
- Instrumento para a transparência, para o controle social e para o fortalecimento da cidadania, na medida em que apresenta informações relevantes à sociedade.

A VISUALIZAÇÃO DE DADOS

- *Infogram*
 - 10 paginas em formato A4 retrato
 - Acesso através de um qr code incluído no parecer prévio de contas
 - Município escolhido foi Indaial
 - A proposta de voto ainda não foi apreciada pelo plenário e por isso pode sofrer alterações
- 

A VISUALIZAÇÃO DE DADOS

Apresentação e contextualização do município


Análise das contas fiscais

Dados consolidados das principais áreas abordadas no PCP

Análise de Políticas Públicas

Resultado da análise das contas

RECURSOS

- Assinatura digital Individual Pro da ferramenta Infogram, com o custo de \$25 dólares americanos por mês, convertido para R\$ 155 reais, aproximadamente. O programa foi pago durante três meses para execução do trabalho. Valor total: R\$ 465 reais.
- 

DIFICULDADES E APRENDIZADOS

- Complexidade das questões tratadas na análise da prestação de contas
- Volume de dados
- Linguagem gráfica X linguagem escrita
- Trabalho baseado num documento fechado

- O processo em si vai mostrando as respostas
- A responsabilidade do jornalista com a clareza e a precisão de dados
- Superação pessoal

Obrigada!

