

PROGRAMA ACADEMIA DA SAÚDE: UMA ESTRATÉGIA DE INTERVENÇÃO NA PROMOÇÃO DA SAÚDE

Enfermeira Sandra Joseane F. Garcia

Promoção da Saúde – Divisão de Vigilância Epidemiológica/SC.


Divisão de doenças e Agravos Não – Transmissíveis




**Estratégia/ Espaço de Atividade Física/ Cultural/
Participação Comunitária**

COMO SURTIU O PROGRAMA ACADEMIA DA SAÚDE

TRANSIÇÃO EPIDEMIOLÓGICA E NUTRICIONAL
ESTUDOS SOBRE INATIVIDADE FÍSICA
AUMENTO DA PREVALÊNCIA DAS DCNT



2005 – FINANCIAMENTO DO MS PARA DESENVOLVIMENTO DE AÇÕES DE PROMOÇÃO PARA
ENFRENTAMENTO DAS DCNT, COM REPASSE DE RECURSOS PARA ESTADOS E MUNICÍPIOS
ESTUDOS DE AVALIAÇÃO DE 5 EXPERIÊNCIAS BRASILEIRAS – RECIFE, ARACAJU, BELO HORIZONTE,
CURITIBA E VITÓRIA



PROGRAMA ACADEMIA DA SAÚDE

LEGISLAÇÃO QUE INSTITUI O PROGRAMA ACADEMIA DA SAÚDE

- **Portaria GM/MS 2681 de 7 de novembro de 2013** - Redefine o Programa Academia da Saúde no âmbito do Sistema Único de Saúde (SUS).
- **Portaria GM/MS 2684 de 8 de novembro de 2013** - Redefine as regras e os critérios referentes aos incentivos financeiros de investimento para construção de polos e de custeio no âmbito do Programa Academia da Saúde e os critérios de similaridade entre Programas em Desenvolvimento no Distrito Federal ou no Município e o Programa Academia da Saúde.
- **Portaria 24 SAS/MS de 14 de janeiro de 2014** - Redefine o cadastramento do Programa Academia da Saúde no Sistema de Cadastro Nacional de estabelecimentos de Saúde (SCNES).
- **Portaria 183 de 31 de janeiro de 2014** - Regulamenta o incentivo financeiro de custeio para implantação e manutenção de ações e serviços públicos estratégicos de vigilância em saúde, previsto no art. 18, inciso I, da Portaria nº 1.378/GM/MS, de 9 de julho de 2013, com a definição dos critérios de financiamento, monitoramento e avaliação.

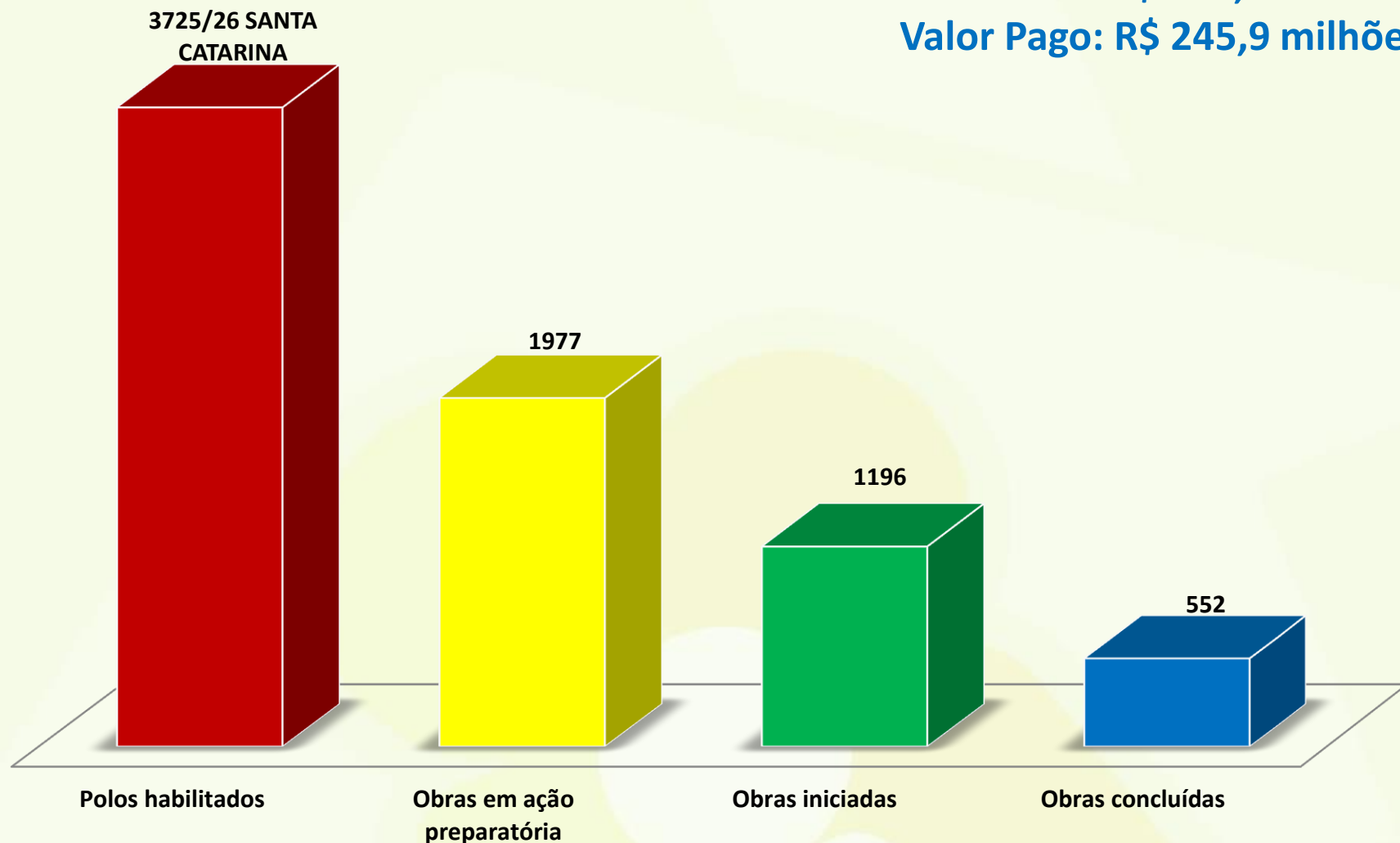
METAS NACIONAIS

Metas:

- Habilitação de 4.000 polos de Academia da Saúde até 2014;
- Iniciar custeio de todos os polos do Programa Academia da Saúde até 2015.

Situação Atual de Construção dos Polos – Maio de 2014 - Brasil

Valor total: R\$ 481,3 milhões
Valor Pago: R\$ 245,9 milhões



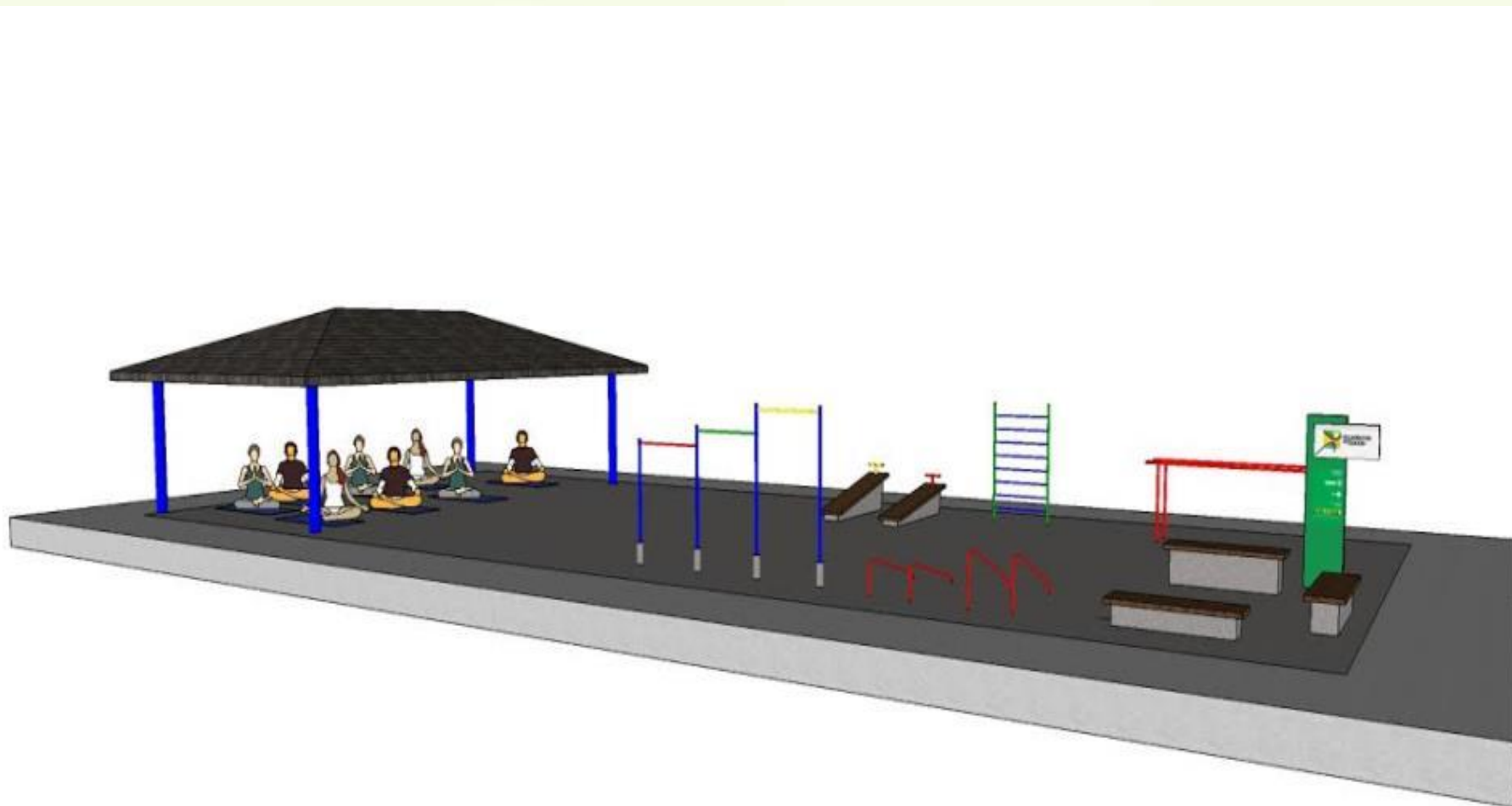
ESTUDOS PRELIMINARES DEMOSTRAM QUE...

- A disponibilidade de espaços públicos para a prática de exercícios eleva a frequência de atividades físicas nos territórios onde estão localizados;
- Espaço público, como por exemplo o polo do Programa Academia da Saúde, propicia a realização de atividade física e lazer a quem habitualmente não tem essa oportunidade, mas tem interesse;
- Atividades físicas promovem a redução do uso de medicações para transtornos mentais, hipertensão, diabetes e dislipidemia.

(RADIS, 2011)

OS POLOS TRÊS VERSÕES – MODALIDADE BÁSICA

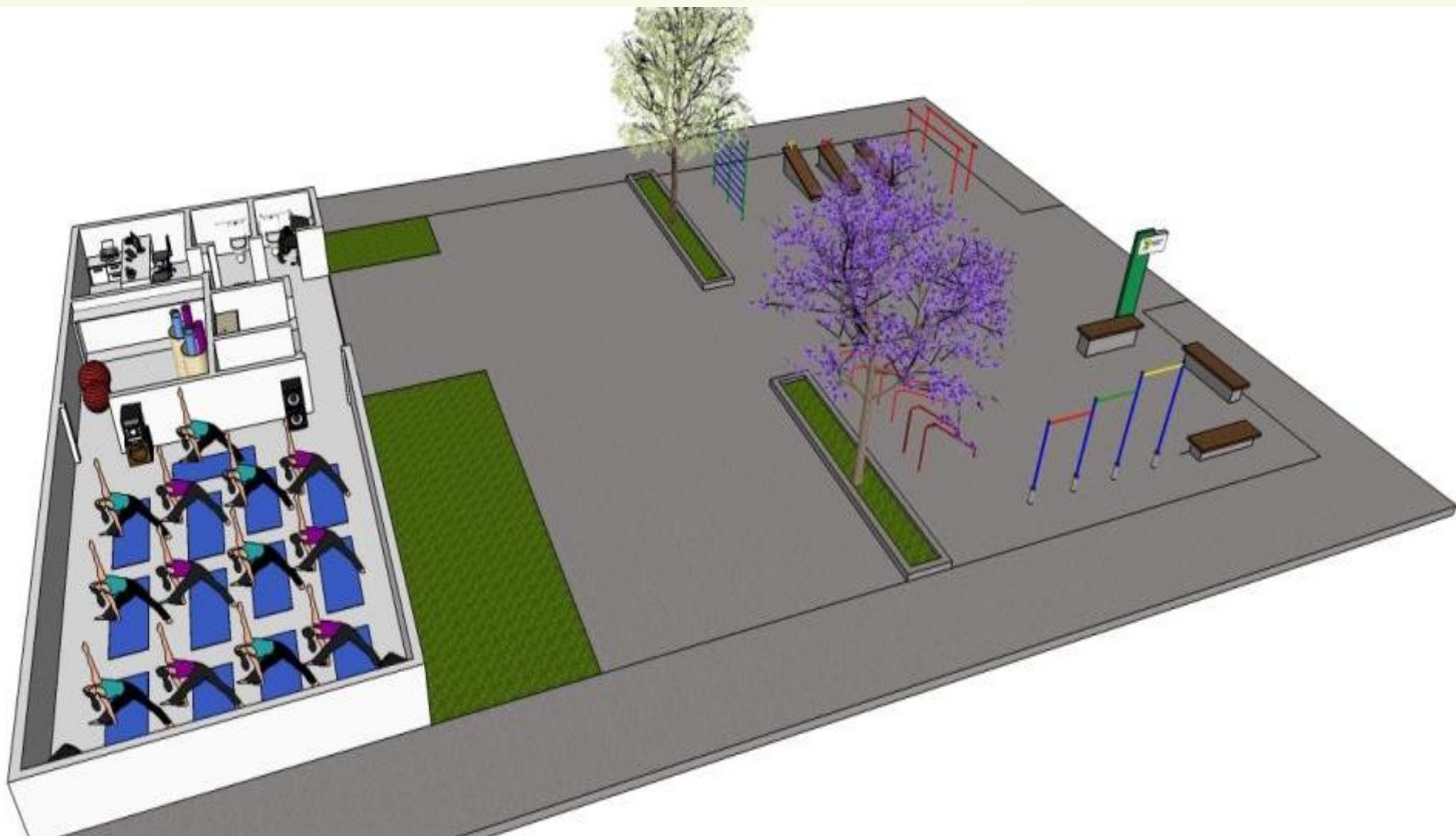
Os polos do Programa Academia da Saúde são espaços públicos
construídos para o desenvolvimento das ações do programa



POLO DE MODALIDADE INTERMEDIÁRIA



POLO DE MODALIDADE AMPLIADA



OBJETIVO GERAL

O Programa Academia da Saúde tem como objetivo principal contribuir para a promoção da saúde e produção do cuidado e de modos de vida saudáveis da população, a partir da implantação de polos com infraestrutura adequada e profissionais qualificados.

OBJETIVOS ESPECÍFICOS

- Ampliar o acesso da população às políticas públicas de promoção da saúde;
- Fortalecer a promoção da saúde como estratégia de produção do cuidado;
- Promover práticas de educação em saúde, hábitos alimentares saudáveis, mobilização comunitária, integração multiprofissional;
- Promover a convergência de projetos ou programas nos âmbitos da saúde, educação, cultura, assistência social, esporte e lazer;

OBJETIVOS ESPECÍFICOS

- Ampliar a autonomia dos indivíduos sobre as escolhas de modos de vida mais saudáveis;
- Aumentar os índices de atividade física da população;
- Potencializar as manifestações culturais locais e o conhecimento popular;
- Contribuir para ampliação e valorização da utilização dos espaços públicos de lazer, como proposta de inclusão social, enfrentamento das violências e melhoria das condições de saúde e qualidade de vida da população.

DIRETRIZES

- Ponto de atenção das Redes de Atenção à Saúde;
- Dispositivo da Atenção Básica/ promove integração de práticas e saberes interdisciplinares.



DIRETRIZES

- Referenciar-se como um dispositivo/estratégia de promoção, prevenção e **atenção à saúde**;
- Espaço de produção e vivências para construção coletiva e individual de modos de vida saudáveis.



PRINCÍPIOS

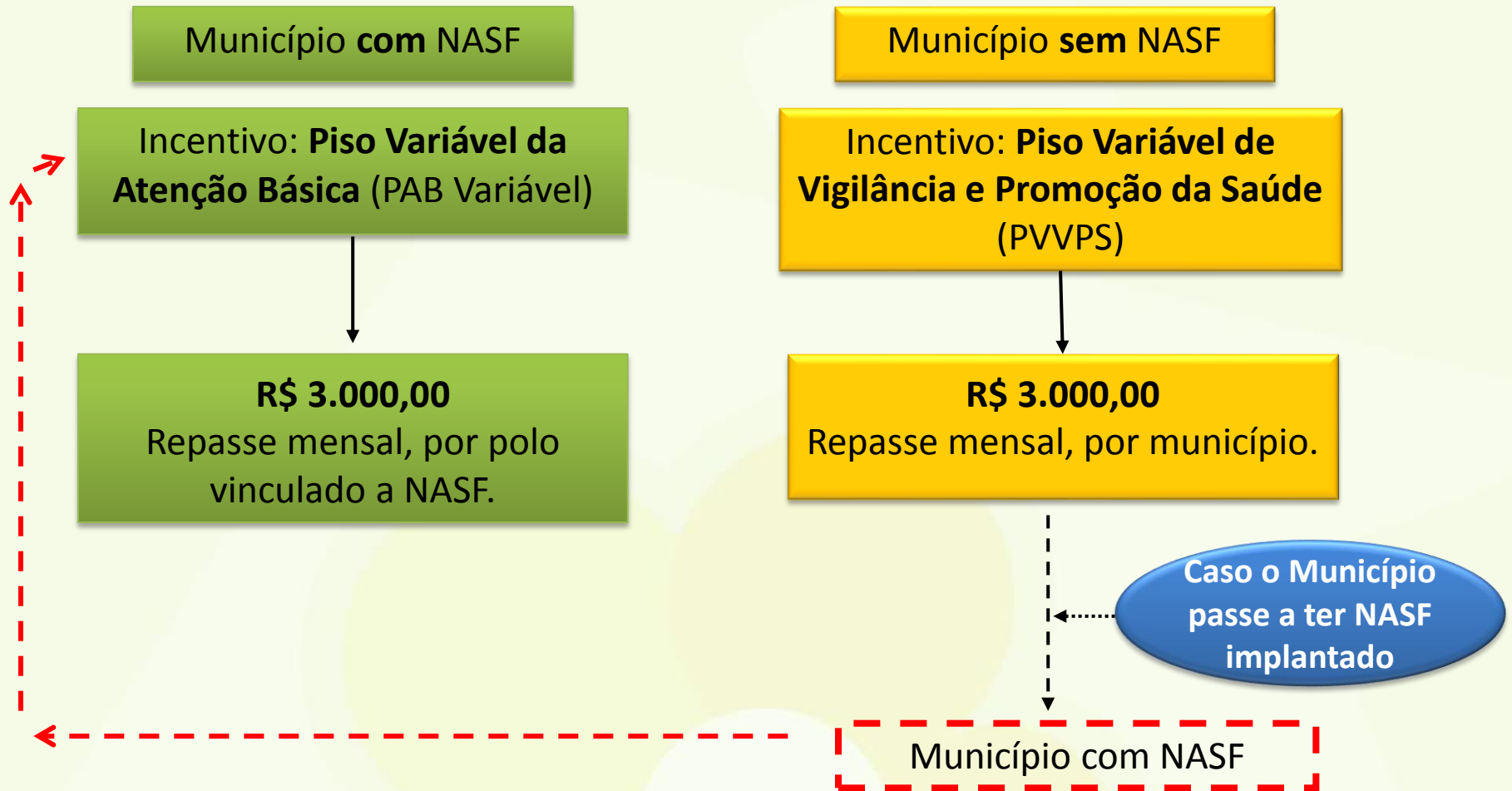
- Participação popular e construção coletiva de saberes;
- Intersetorialidade;
- Interdisciplinaridade na produção do conhecimento e do cuidado;
- Integralidade do cuidado;
- Territorialidade.



EIXOS PARA REALIZAÇÃO DAS ATIVIDADES

- Práticas corporais e atividades físicas;
- Alimentação saudável;
- Práticas integrativas e complementares;
- Práticas artísticas e culturais;
- Produção do cuidado e de modos de vida saudáveis;
- Educação em saúde;
- Planejamento e gestão;
- Mobilização da comunidade.

CUSTEIO DO PROGRAMA ACADEMIA DA SAÚDE



Polos Recebendo Custeio - Brasil: 224

PROFISSIONAIS

- Os profissionais que desenvolverão as ações do Programa serão cadastrados nas equipes de NASF;
- Todos os profissionais da AB poderão desenvolver ações no polo do Programa ou em outros espaços do território.



CÓD. CBO	DESCRIÇÃO DA OCUPAÇÃO
2241-E1	PROFISSIONAL DE EDUCAÇÃO FÍSICA NA SAÚDE
2516-05	ASSISTENTE SOCIAL
2239-05	TERAPEUTA OCUPACIONAL
2236-05	FISIOTERAPEUTA GERAL
2238-10	FONOAUDIÓLOGO GERAL
2237-10	NUTRICIONISTA
2515-10	PSICÓLOGO
1312-C1	SANITARISTA
5153-05	EDUCADOR SOCIAL
2263-05	MUSICOTERAPEUTA
2263-10	ARTETERAPEUTA
2628*	ARTISTAS DA DANÇA (EXCETO DANÇA TRADICIONAL E POPULAR)
3761*	DANÇARINOS TRADICIONAIS E POPULARES

FICHA DE ATIVIDADES REALIZADAS NA ACADEMIA DA SAÚDE

Paralelamente, considerando a Portaria 2.684 de 08 de novembro de 2013 que versa sobre monitoramento e avaliação do Programa, e a não obrigatoriedade da implantação do e-SUS AB até julho de 2014, o Ministério da Saúde, com o apoio de estados e municípios, está implantando uma **forma alternativa e temporária** de monitoramento e avaliação por meio do FormSUS Atividades do Programa.

O FormSUS Atividades do Programa Academia da Saúde deve ser considerado como uma segunda opção pelos municípios que implantaram o Programa, a fim de que possam manter o recebimento do recurso de custeio pelo Ministério da Saúde.

O seu preenchimento é **mensal, até o dia 10 de cada mês**, e realizado pelos trabalhadores que atuam nos polos do Programa. Para o registro das atividades diárias, utiliza-se a Ficha de Atividade Coletiva (Anexo 1) por atividade realizada (a mesma que é utilizada no e-SUS AB, com adaptações), e no final de cada mês, consolidam-se as informações coletadas para o registro no FormSUS Atividades do Programa.

GRUPO DE APOIO A GESTÃO DO POLO

- Recomendação de constituição de grupo de apoio à gestão para cada polo implantado;
- Formado pelos profissionais que atuam no Programa Academia da Saúde e na AB, por representantes do controle social e por profissionais de outras áreas envolvidas no Programa;
- Com o objetivo de garantir a gestão compartilhada do espaço e a organização das atividades de forma conjunta.

COMUNIDADE DE PRÁTICAS

<http://www.atencaobasica.org.br/comunidades/academia-da-saude>



Comunidade **de Práticas**



COMUNIDADES

PESSOAS



IV MOSTRA



WEBTV

Inscri...

Comunidade buscar

Academia da Saúde



Você sabe o que é o Programa Academia da Saúde?

Você está implantando o Programa Academia da Saúde no seu município?

O Programa Academia da Saúde é um espaço de encontro de pessoas e práticas, de usuários e trabalhadores, que buscam novos caminhos para a construção de modos de vidas saudáveis.

Esta comunidade é para vocês contarem como têm sido essa experiência e trocarem informações!

Portarias, documentos orientadores, manuais e outras informações estão disponíveis no [Site Oficial do Programa Academia da Saúde](#).

Curta a Academia da Saúde no Facebook também:
www.facebook.com/programaacademiadasaude



Temas relacionados a esta comunidade:

Academia da Saúde

Atividade recente nesta comunidade



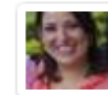
Luli Paiva criou o post Hoje, 11/11, é o último dia... na comunidade Academia da Saúde

um dia atrás



Marcelina Ceolin curtiu a Postagem Foi publicada hoje, D.O.U.,...

2 dias atrás



Marcelina Ceolin comentou em Foi publicada hoje, D.O.U.,... na comunidade Academia da Saúde

2 dias atrás

OBRIGADA!

Contatos :

Vigilância Epidemiológica/ Divisão DANT

E-mail: sandragarcia@saude.sc.gov.br

Fone: 48- 32218418.

**Gerência de Atenção Básica/ Coordenadoras de
Fortalecimento Macrorregional**

Fone: 48-32121694



Se aparecerem novas dúvidas sobre o tema discutido hoje, ou sobre qualquer questão clínica ou de processo de trabalho, solicite uma teleconsultoria! É fácil e rápido. Estamos dispostos a ajudar!

[http:// telessaude.sc.gov.br](http://telessaude.sc.gov.br)

telessaude.sc@gmail.com