



apresentam

Pediculose

Amanda Faqueti

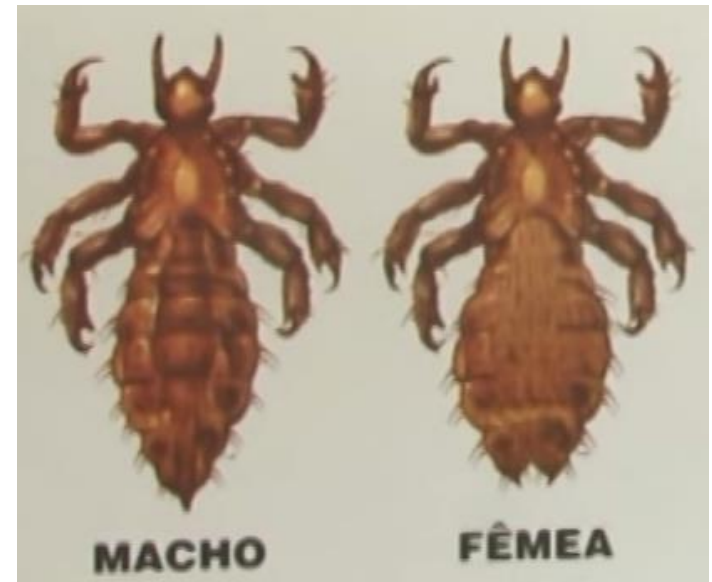
Pediculose- CIAP2: S73

- Doença contagiosa exclusiva do homem.
- Classificada como um tipo de infecção de pele
- Está presente há milhares de anos em todos os países do mundo.
- Ocorre na forma de surtos acometendo famílias, comunidades, escolas e creches.



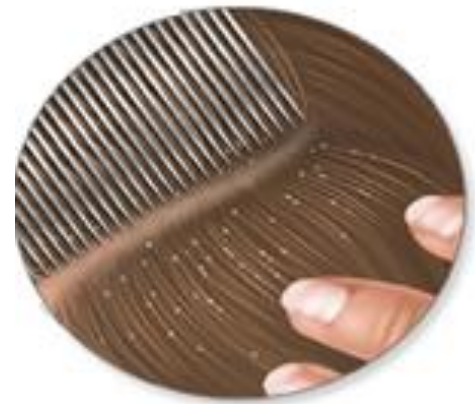
Inseto causador da Pediculose

- *Pediculus humanus capitis*
- Se alimentam exclusivamente de sangue
- Não possuem asas
- Preferem ambientes quentes, escuros, úmidos e cabelos limpos para depositarem seus ovos .

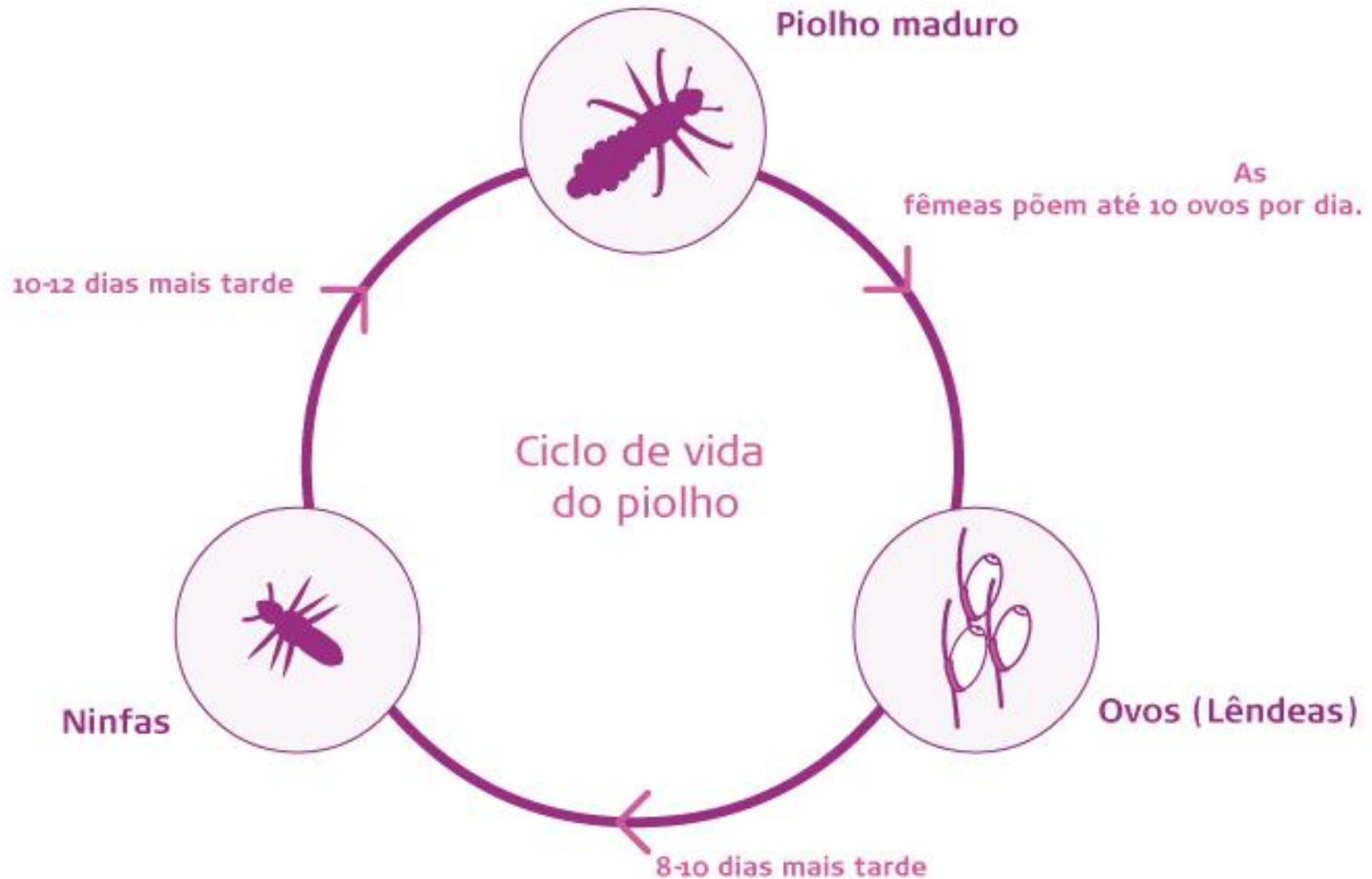


Lêndeas

- São os ovos do piolho
- Se aderem na base dos fios do cabelo, por meio de uma substância semelhante a cola produzida pelo inseto
- A fêmea coloca os ovos nessa região porque devem permanecer mornos a fim de chocar.
- O verão pode acelerar a eclosão de lêndeas e o ciclo de vida inseto.

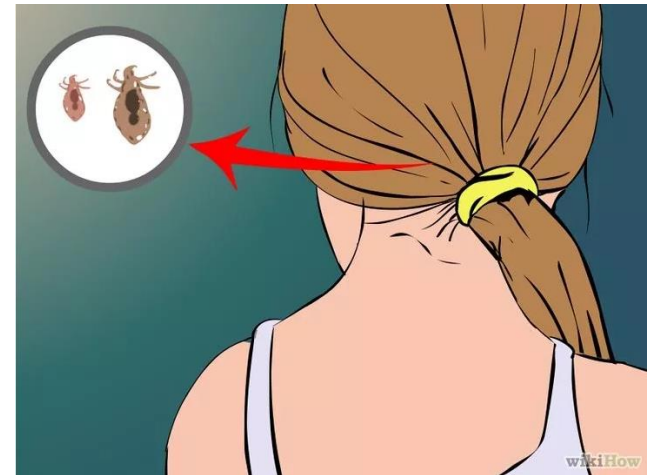


Ciclo de vida do Piolho



Sinais e Sintomas da Pediculose

- Coceira na cabeça, inicialmente atrás das orelhas e nuca.
- Presença de piolhos e lêndeas nos fios e próximo à raiz do cabelo



Problemas relacionados à Pediculose

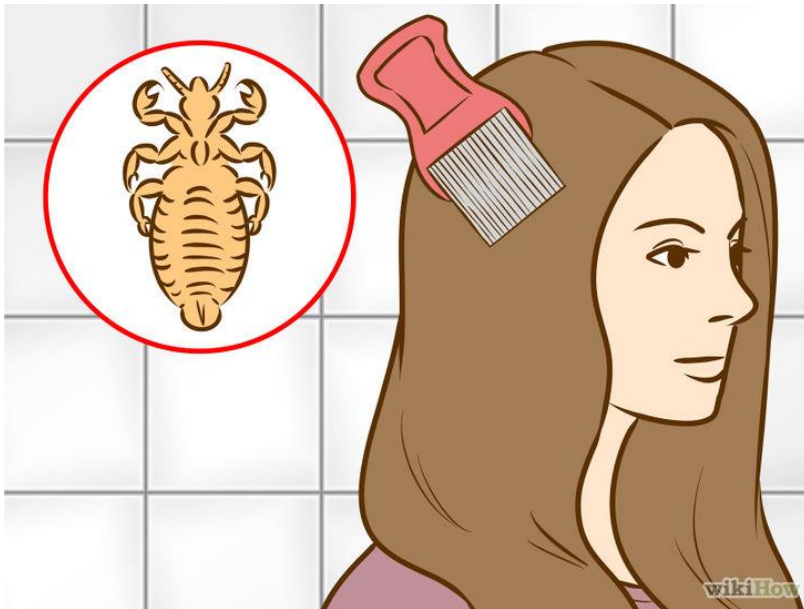
- A coceira pode ocasionar feridas que são portas à entrada de infecções bacterianas, como impetigo, além do aparecimento de gânglios e *stress* que leva ao baixo rendimento escolar.
- A infestação de piolhos pode causar anemia.



Formas de Transmissão da Pediculose



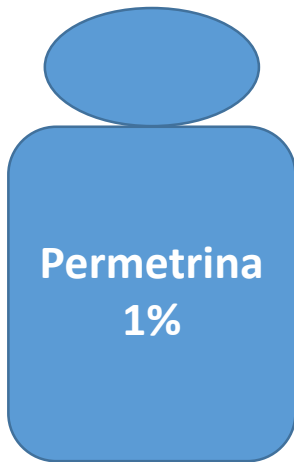
Forma mais eficaz de eliminar os piolhos



Como retirar as lândeas?



Tratamento Medicamentoso



- Grau de Recomendação A
- A loção é o veículo preferido aos xampus.
- Lave o cabelo com xampu, enxágue-o e enxugue com a toalha.
- Deixe o produto agir por 10 minutos.
- Passe o pente fino para a remoção dos piolhos e das lêndeas.
- Enxágue o cabelo com água.
- Se ainda houver piolhos após 7 dias da primeira aplicação, aplicar o medicamento pela segunda vez.

Tratamento Medicamentoso

Ivermectina 6%



A dosagem recomendada para o tratamento da pediculose numa única dose oral visa fornecer aproximadamente 200 mcg de ivermectina por kg de peso corporal

Peso Corporal (Kg)	Dose Oral Única
15 a 24	½ comprimido
25 a 35	1 comprimido
36 a 50	1 ½ comprimido
51 a 65	2 comprimidos
66 a 79	2 ½ comprimidos

Contraindicações e Precauções

- **Permetrina 1%**
 - Não utilizar em menores de 2 anos
 - Testar o medicamento em uma pequena área do couro cabeludo para verificar se a criança tem alergia.
 - Não usar se tiver história de alergia a permetrina ou a qualquer outro componente da fórmula ou a outros piretróides .
- **Ivermectina 6%**
 - Não deve ser utilizado por crianças com menos de 15kg ou menores de 5 anos.
 - Contraindicado para uso por pacientes com hipersensibilidade à ivermectina ou aos demais componentes deste medicamento.
 - Não deve ser utilizado por pacientes com meningite ou outras afecções do Sistema Nervoso Central.

Produtos que não devem ser utilizados



Prevenção de novas Reinfestações



Trabalhando com o controle e prevenção nas escolas



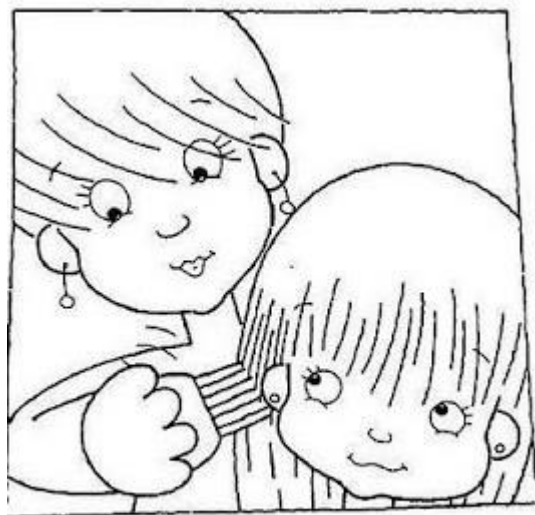
Sugestões para prevenir...

- ✓ É aconselhável que as raparigas levem os cabelos presos para a escola, evitando o contacto com outros cabelos.



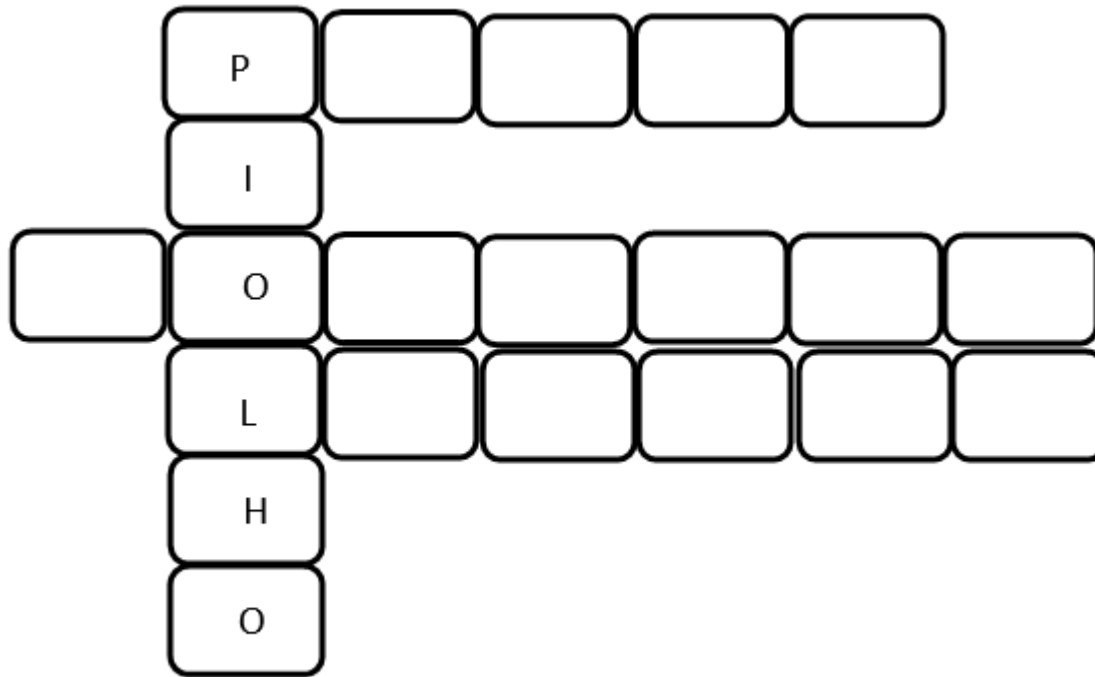
Atenção

Ter piolhos não é sinónimo de falta de higiene mas a prova em como esteve em contacto com um portador.



Passe o pente fino todo dia!

Cruzadinha



(Pente, coceira, lêmdea)

Caça Palavras

P	E	N	T	E
F	A	R	E	L
R	B	O	N	E
O	C	H	O	N
N	A	O	U	Ç
H	P	S	C	O
A	A	P	O	C
I	C	E	N	A
L	E	D	T	B
O	T	E	A	E
U	E	I	T	Ç
Y	F	R	O	A
J	K	O	P	I

OMAL QUE ATINGE A CABEÇA

O piolho é uma infestação parasitária e atinge principalmente as crianças em idade escolar. Mas o adulto também está suscetível. Saiba mais sobre o problema:

O que é?

É um inseto que não voa, não pula e se hospeda no couro cabeludo. Se alimenta de sangue humano e vive entre 30 a 40 dias. A fêmea pode colocar até 300 ovos durante sua vida.



Sintoma

O primeiro sintoma é uma intensa coceira no couro cabeludo, principalmente na região da nuca e atrás das orelhas.



Conseqüências

A coceira na cabeça pode provocar feridas que podem causar infecções bacterianas, além do aparecimento de gânglios e estresse, que leva ao baixo rendimento escolar.

Transmissão

É feito pelo contato direto com pessoas infestadas e pelo uso coletivo de pentes, bonés, travesseiros, presilhas, etc.



COMO EVITAR

- Inspeccione a cabeça diariamente a procura de piolhos e lêndeas.
- Passe freqüentemente o pente fino.
- Não compartilhe objetos pessoais como travesseiro, pente, boné, lenço de cabeça, presilhas, etc.

Fonte:

COMO TRATAR

- Retire todas as lêndeas (ovos) selecionando poucos fios do cabelo e puxando-as. Vinagre diluído em água pode ajudar a descolá-las dos fios.
- Existem medicamentos específicos apresentados em forma de xampu e loção
- Ferva os objetos tais como pente, boné, lençol e roupas.
- Avise a escola que a criança está com piolhos.

NÃO FAÇA ISSO!

- Nunca use querosene, veneno ou qualquer outro inseticida, pois são tóxicos ao ser humano.

Fotografia: Gaetano Povo

O que é piolho?

* O piolho é um inseto. Ele não voa, não pula, pode parasitar o couro cabeludo, o corpo e a região pubiana, se alimenta de sangue humano e vive em torno de 30 dias. Dependendo da espécie, a fêmea pode colocar até 300 ovos durante a sua vida.



O que são lêndeas?

* São ovos do piolho. As lêndeas costumam ficar grudadas nas raízes do cabelo e os ovos costumam eclodir após uma semana.

Prevenção:

* Inspeccionar a cabeça das crianças diariamente para procurar piolhos e lêndeas;

Como tratar?

* Para combater o piolho, deve-se aplicar medicação específica à base de permetrina e garantir a remoção manual de 100% das lêndeas;

* O vinagre diluído em água ajuda na remoção manual das lêndeas, pois o ácido acético amolece a substância que fixa a lêndeia no fio de cabelo.



Mitos e verdades



- Cabelo sujo é o ideal para proliferação de piolhos?
- O verão favorece a infestação de piolhos?
- Para matar o piolho é necessário esmagar com a unha?
- É preciso afastar a criança da escola quando apresentar piolhos?
- Pessoas mais pobres são mais afetadas pelos insetos?
- Meninas têm mais incidência de piolhos que meninos?
- Os piolhos são mais comuns em países pobres?

Referências

Brasil. Fundação Oswaldo Cruz. Instituto Oswaldo Cruz. Lucas Rocha. **Piolho: pesquisador esclarece o que é a pediculose, doença provocada pelo inseto**

[recurso eletrônico]. Fundação Oswaldo Cruz.10/02/2014.. Disponível em: <http://portal.fiocruz.br/pt-br/content/piolho-pesquisador-aponta-mitos-e-verdades-sobre-pediculose> acesso em 26 janeiro 2017.

Brasil. Biblioteca Virtual em Saúde. Segunda Opinião Formativa. O que fazer em surtos de pediculose? Telessaude Rio Grande do Sul. 2008. Disponível em: <http://aps.bvs.br/aps/o-que-fazer-em-surtos-de-pediculose/> acesso em 26 janeiro 2017.

Brasil. Biblioteca Virtual em Saúde. Segunda Opinião Formativa. Qual material pode ser usado para capacitação do Agente Comunitário de Saúde em relação à pediculose? Telessaude Rio Grande do Sul.2009. Disponível em: <http://aps.bvs.br/aps/qual-material-pode-ser-usado-para-a-capacitacao-do-agente-comunitario-de-saude-em-relacao-a-pediculose/> acesso em 26 janeiro 2017.

Brasil. Biblioteca Virtual em Saúde. Segunda Opinião Formativa. Quais as complicações da pediculose não tratada, explicada de modo de fácil entendimento para crianças e escolares. Telessaude Rio Grande do Sul.2009. Disponível em: <http://aps.bvs.br/aps/quais-as-complicacoes-da-pediculose-nao-tratada-explicada-de-modo-de-facil-entendimento-para-criancas-escolares/> acesso em 26 janeiro 2017.

WADOWSKI L. et al. Lice update: new solutions to an old problem. **Clinics in dermatology**, v. 33, n. 3, p. 347-354, 2015. Disponível em: <http://www.sciencedirect.com/science/article/pii/S0738081X14003113> acesso em 26 janeiro 2017.

Brasil. Ministério da Saúde. Biblioteca Virtual em Saúde. Pediculose da Cabeça (piolhos). [recurso eletrônico]. Biblioteca Virtual em Saúde. 02/02/2016. Disponível em <http://bvsmms.saude.gov.br/dicas-em-saude/2206-pediculose-da-cabeca-piolhos> acesso em 26 janeiro 2017.

Obrigada!

**Amanda Faqueti- Teleconsultora Núcleo
Telessaude SC**

Perguntas e Respostas