

11

Nova Edição

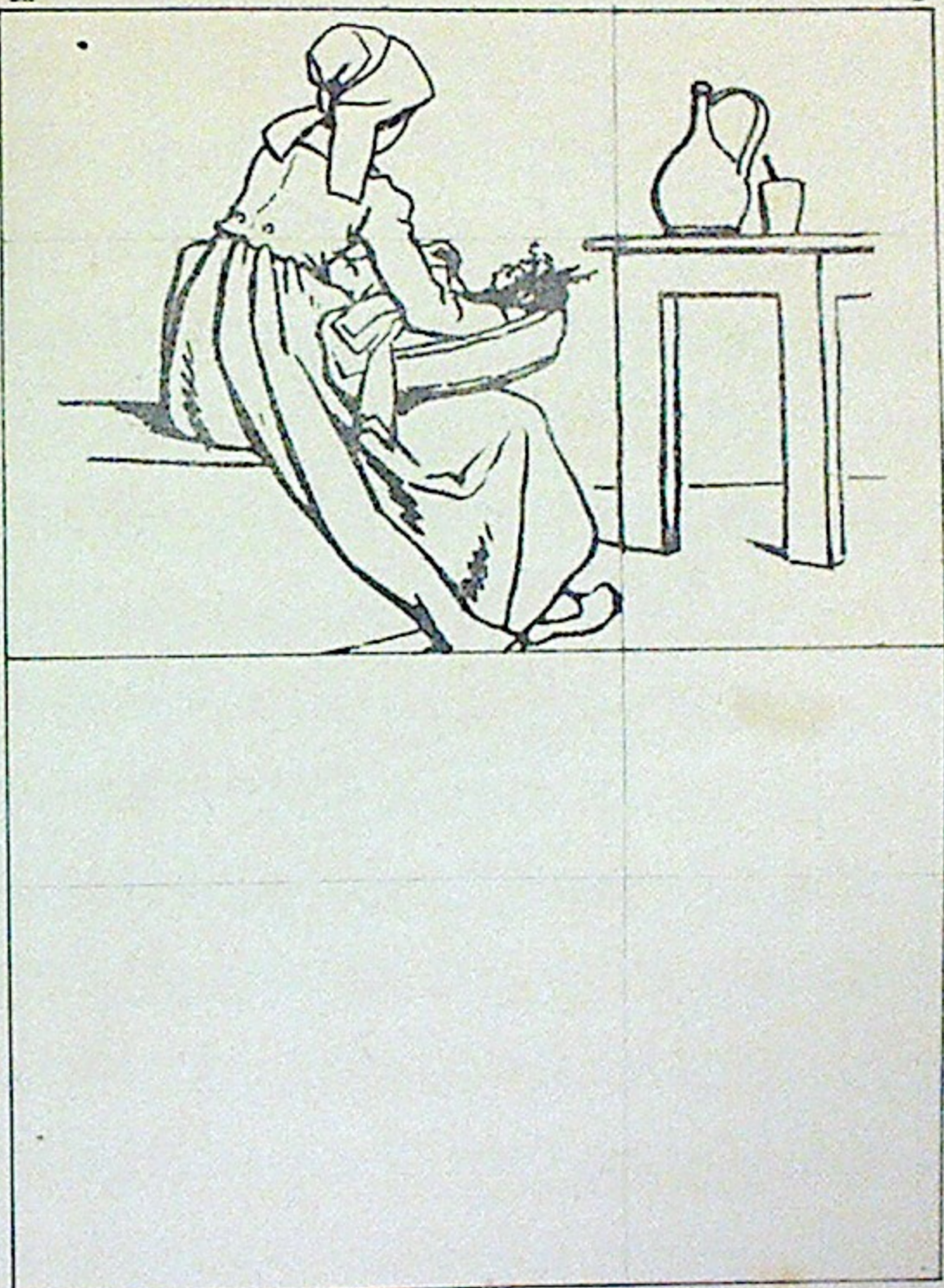


12

Cadernos

MONROÇO IRMÃOS EDITORES IMPRESSORES
3. Rue Suger - PARIS

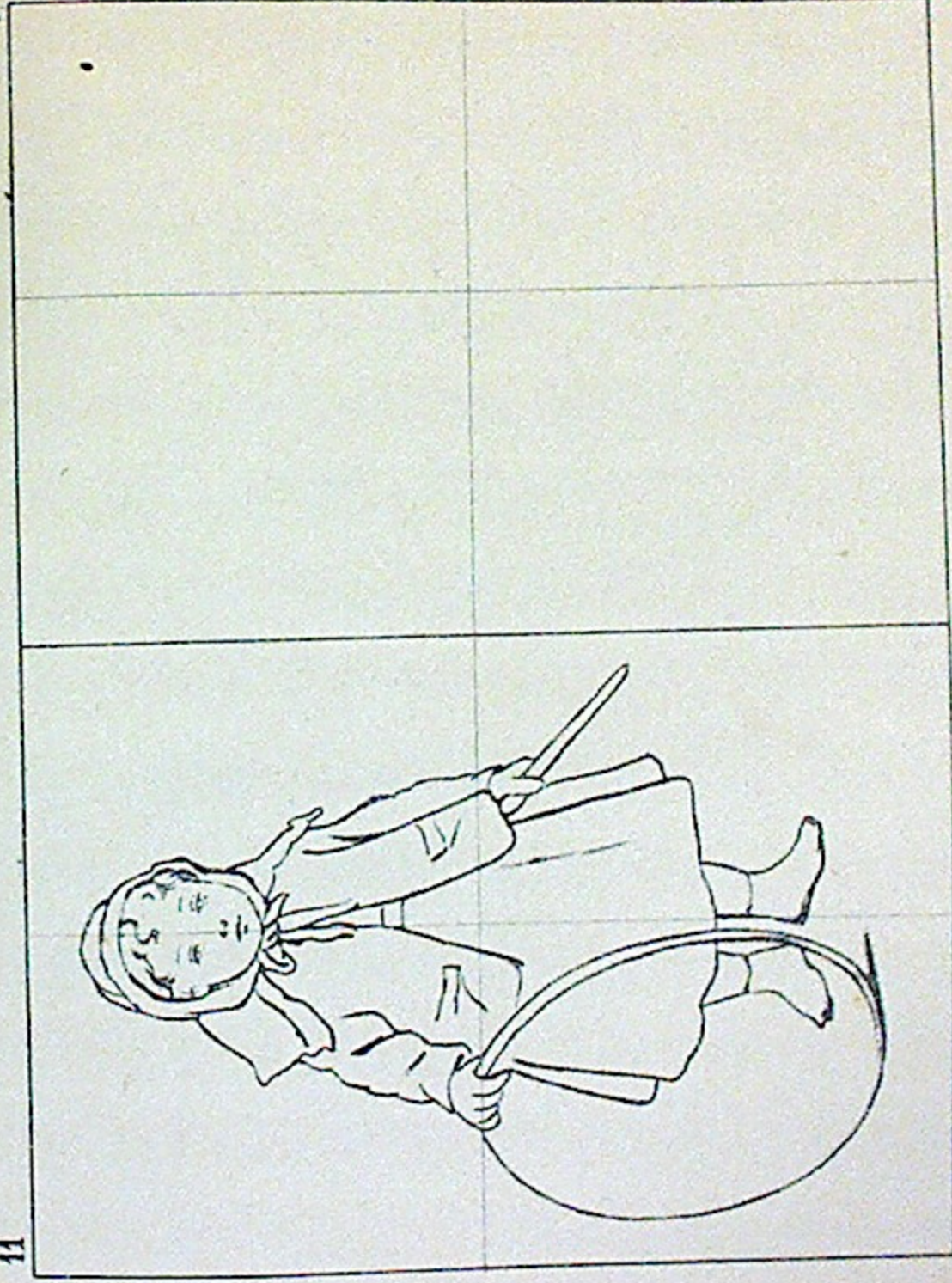
Acervo Pessoal - Alexandra Câmara



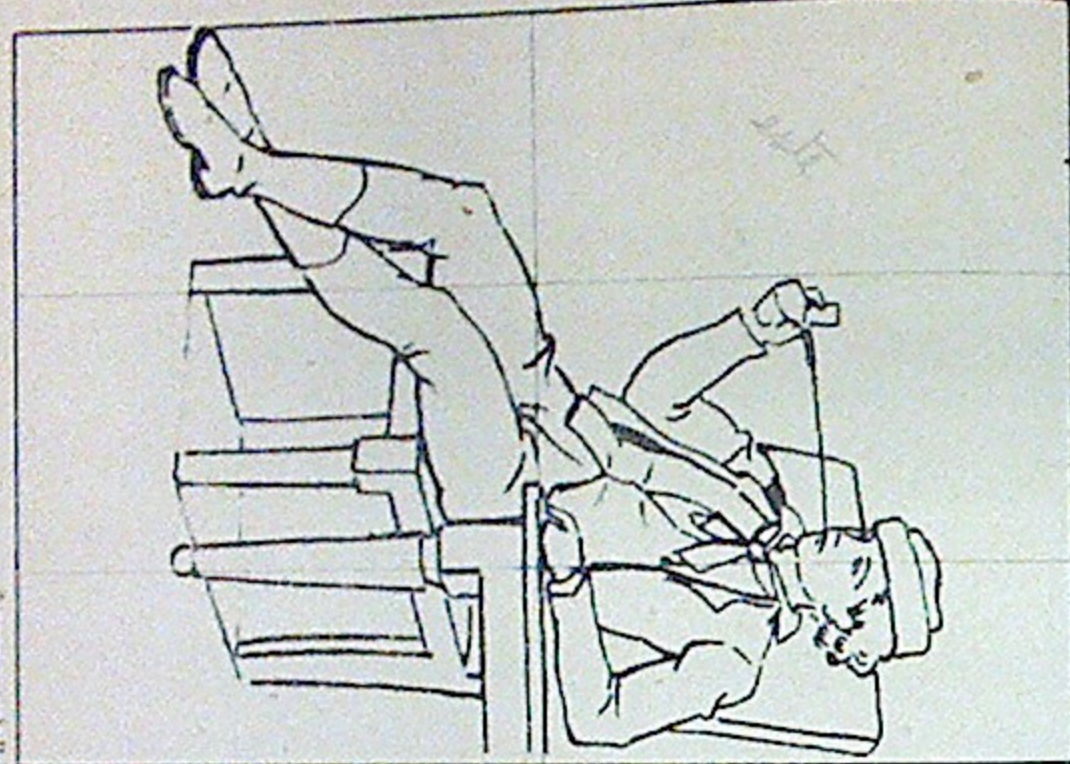
O mesmo trabalho que na página 1.



Esta ardoço está pronta para se tornar a passar sobre as linhas com o lapis, depois disso está coberto o desenho: as farças feitas
 tornas, apagar-se-ão com a borraça.



O mesmo trabalho que na página 1.

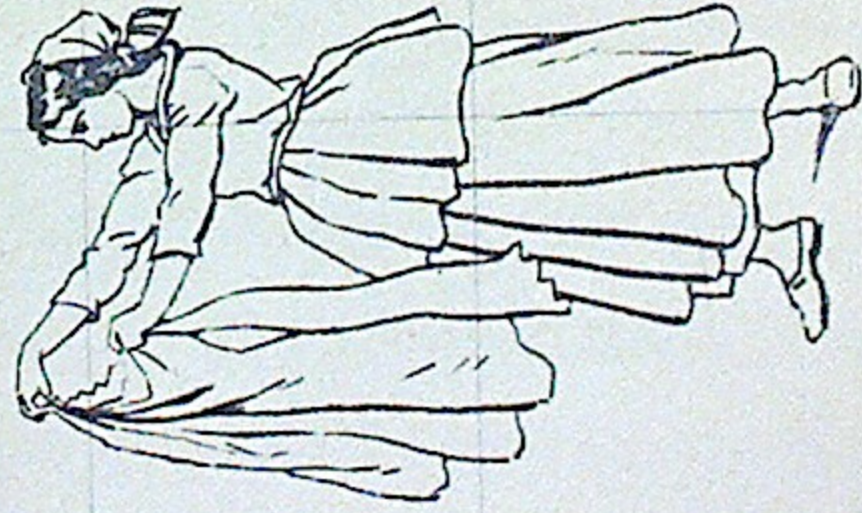


5

11

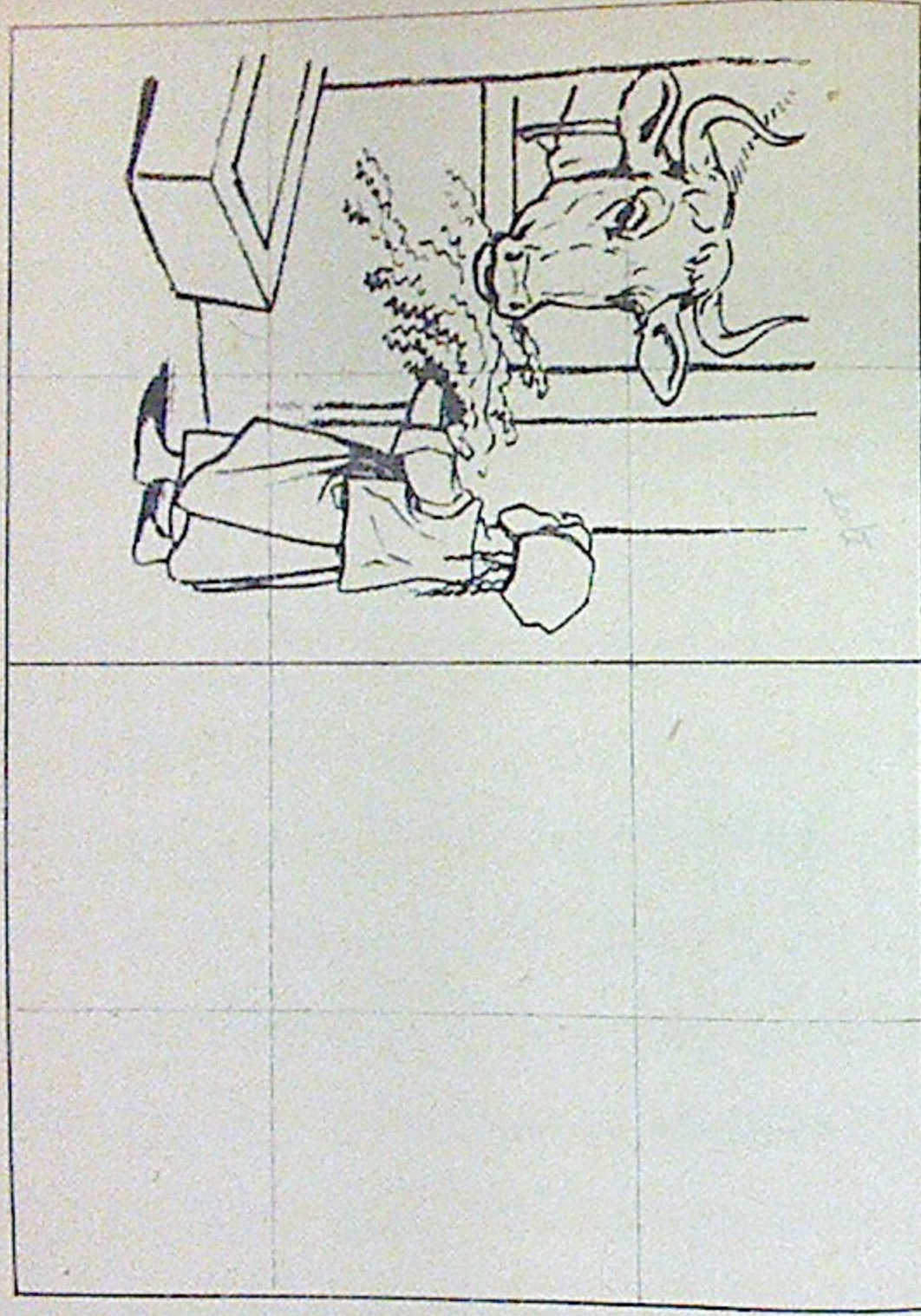
11

6

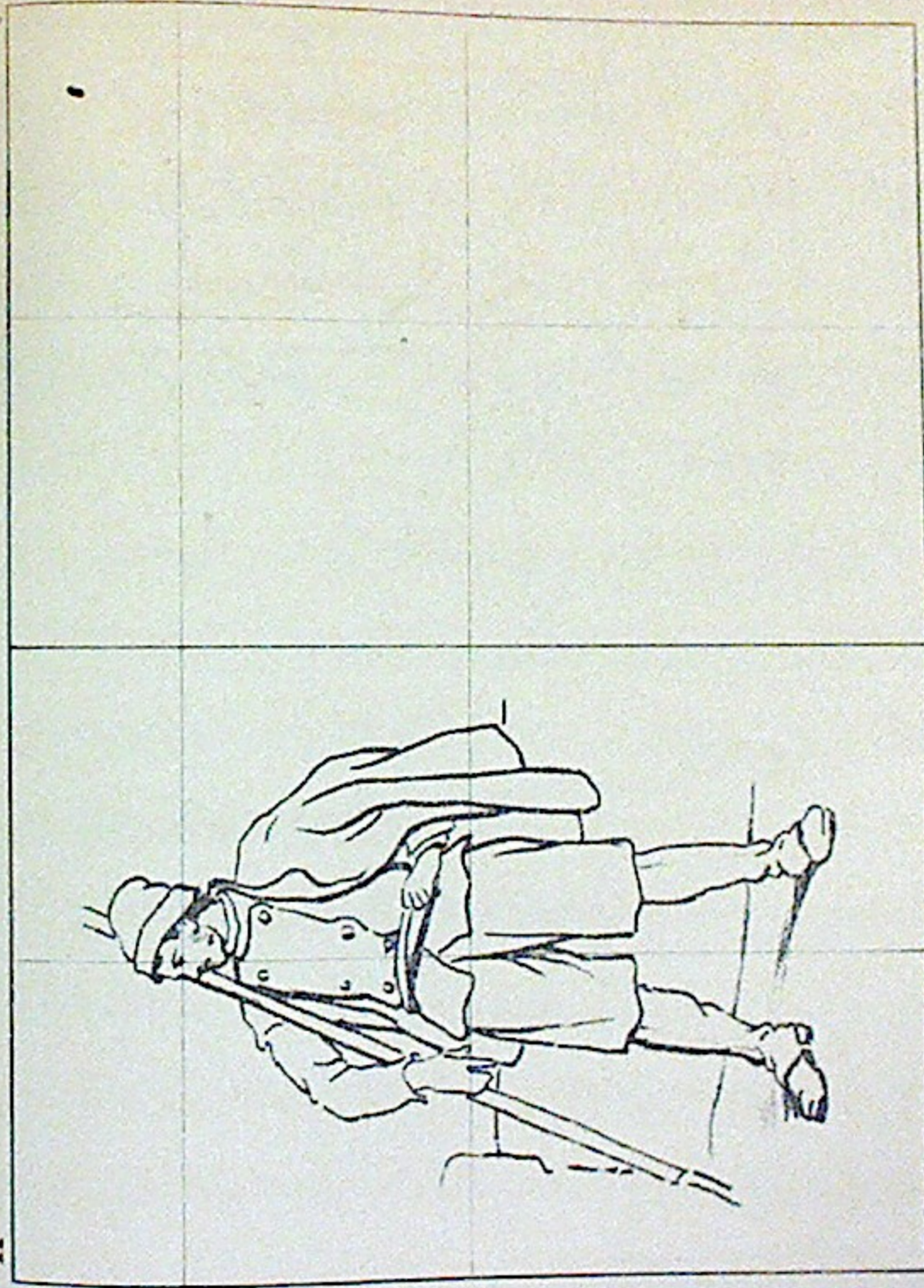


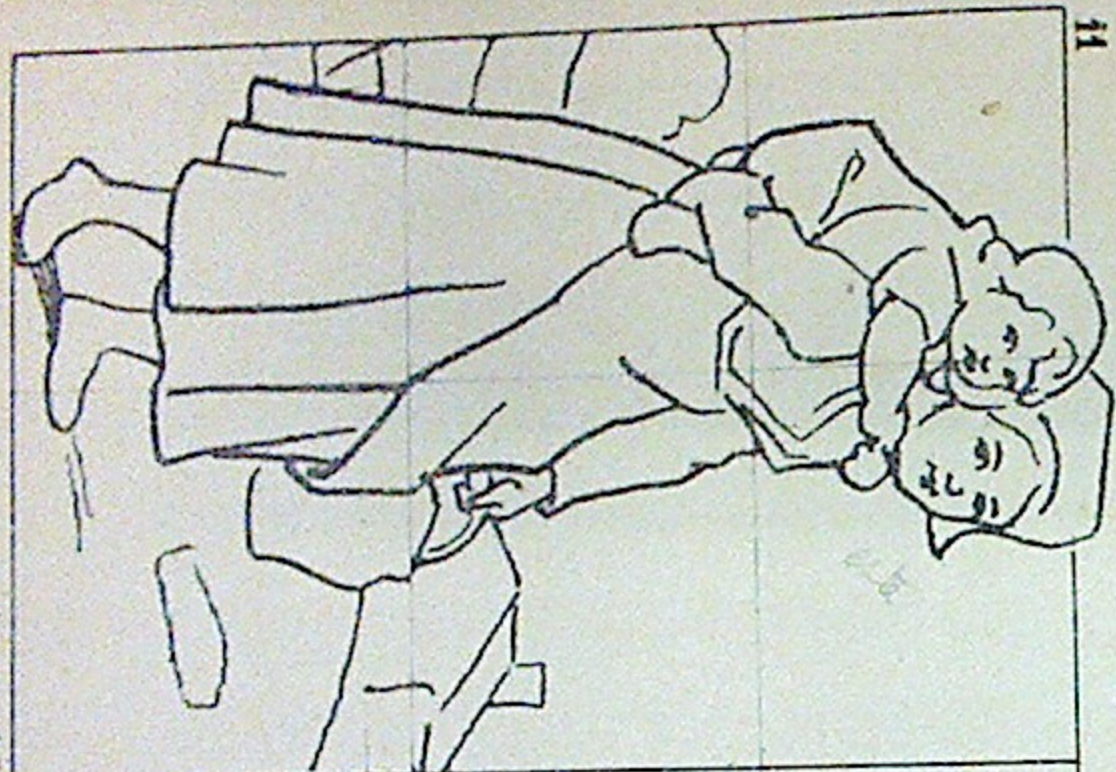
O mesmo trabalho que na página 1.

O mesmo trabalho que na página 1



11





11

9

11

10



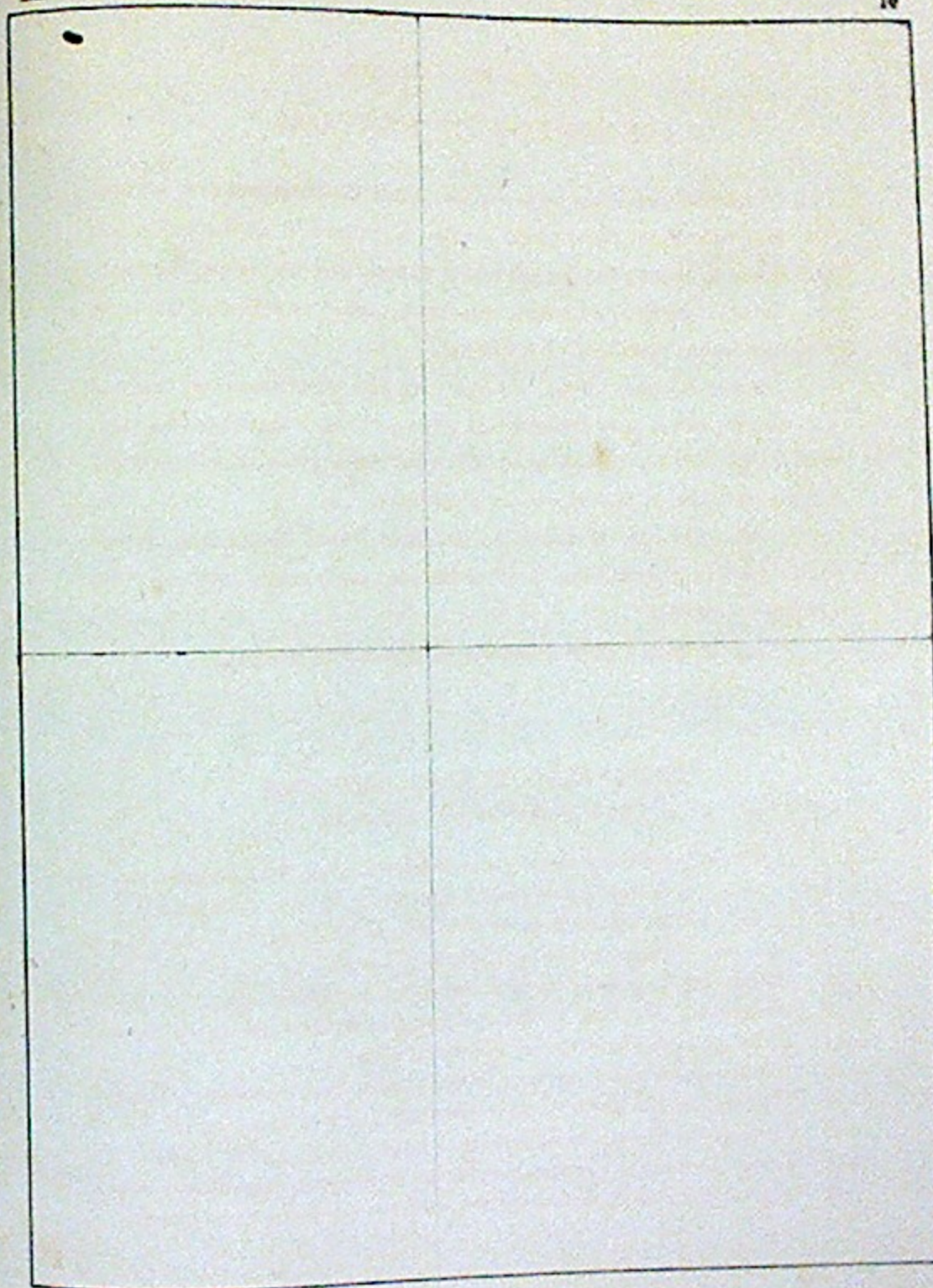
O mesmo trabalho que na página 1.



O mesmo trabalho que na página 1



O mesmo trabalho que na página 1



ASSUMPTOS DE FANTASIA

Aquelles pequenos personagens, ainda que singelamente esboçados, têm entretanto movimento e vida. É porque o artista soube pôr cada coisa no logar proprio: não ha um só traço que não seja apropriado.

Para copiar esses bonitos esboços, principia-se primeiro traçando algumas linhas verticaes e horizontaes.

Sobre as ditas linhas, e começando pela parte superior, traça-se um esboço, como está indicado na pagina 1: Se o trabalho não sahir bem á primeira vez apagar-se-ha com a borracha principiando de novo até acertar, isto é, parecer-se com o modelo.

Este pequeno trabalho é feito com linhas finissimas, depois tornar-se-ha a passar de novo sobre ellas um lapis molle, imitando com cuidado o modelo.

Seguir-se-ha a mesma marcha para todos os esboços.

DESIGNAÇÃO DOS 12 CADERNOS que compõem a collecção

- Cad. 1. *Exercicios* debuxos de linhas rectas, cercaduras, ladrilhos, estrellas, etc.
- 2. — debuxos de linhas rectas e curvas: pyramite, cylindro, etc.
- 3. — objectos usuaes muito simples: cassarola, pote, botija, chavena, etc.
- 4. — objectos usuaes: garrafa, bule, rasiçal, balde, etc.
- 5. *Desenho linear*: janella, barreira, mesa, commoda, casa, etc.
- 6. *Ornamento*: denticulos, flores rosáceas, flores, etc., executados a traço.
- 7. *Casas pequenas* muy variadas, executadas a traço.
- 8. *Flóres*, estudos muito simples: tulipa, papoila, etc., executadas a traço.
- 9. *Animais*, estudos facéis a traço: cão, cabra, cavallo, carneiro, etc.
- 10. *Pasturas e borboletas*: estudos facéis a traço.
- 11. *Debuxos de fantasia*: personagens em ponto pequeno, executados a traço.
- 12. *Figuras*: olhos, nariz, perfil, executados a traço e levemente sombreados.