

7

Nova Edição

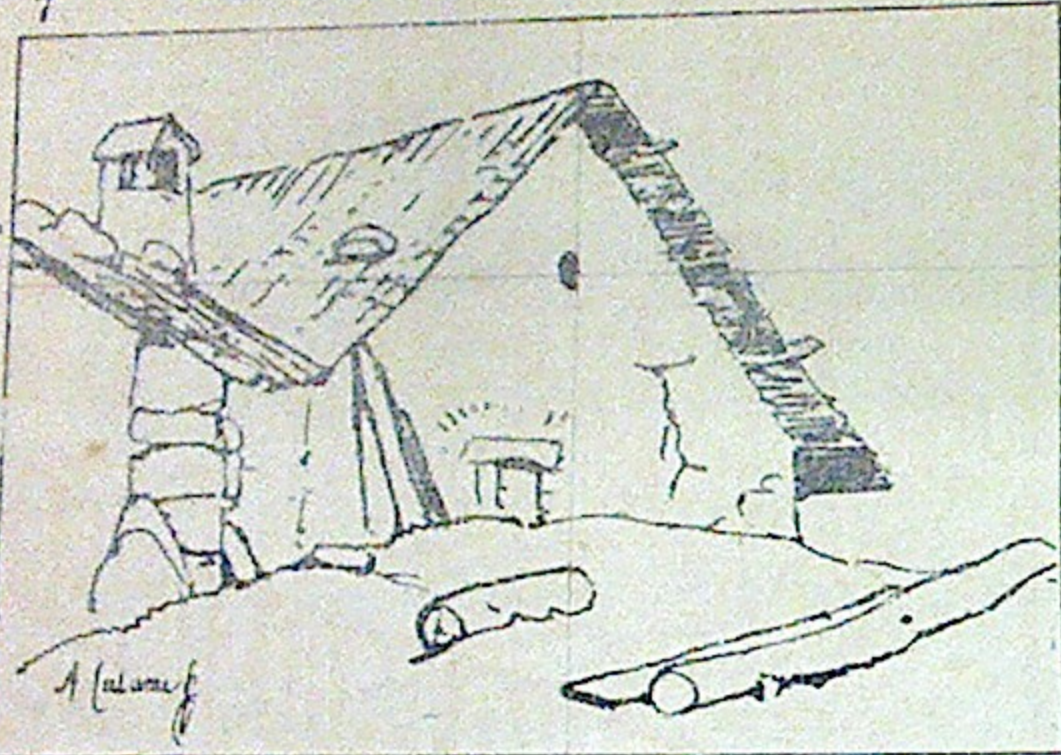


MONROÇO IRMÃOS EDITORES IMPRESSORES

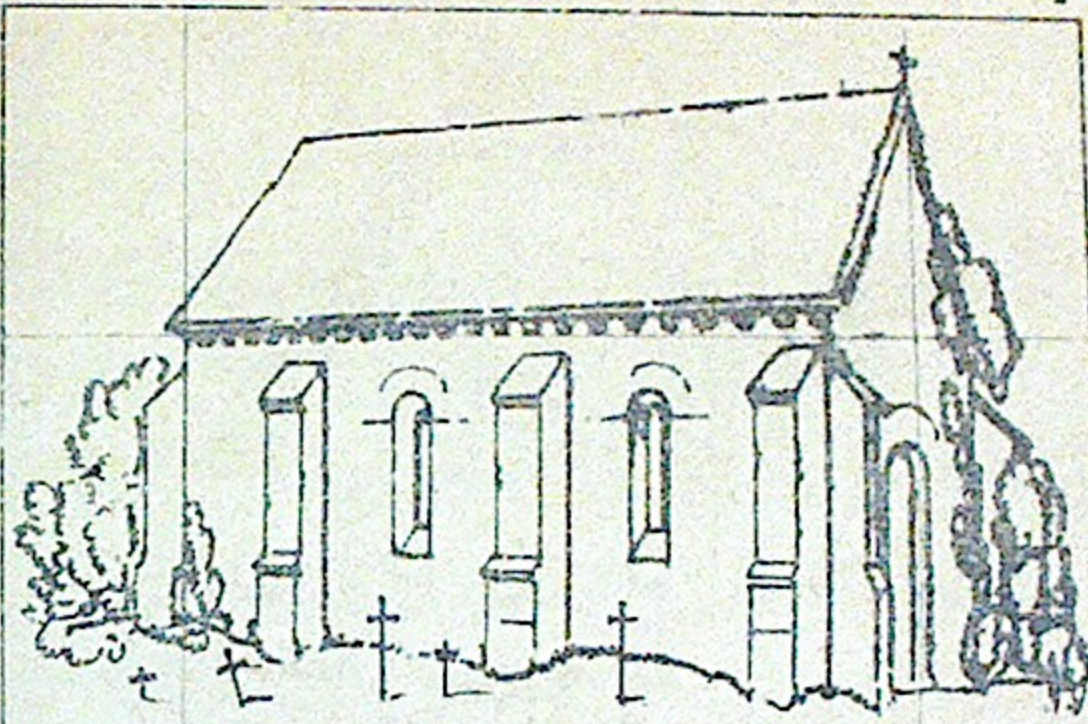
3, Rue Suger, PARIS

Acervo Pessoal - Alexandra Câmara

Fezindo estes cadernos, será bom juntar NOVA EDIÇÃO ou N. E.

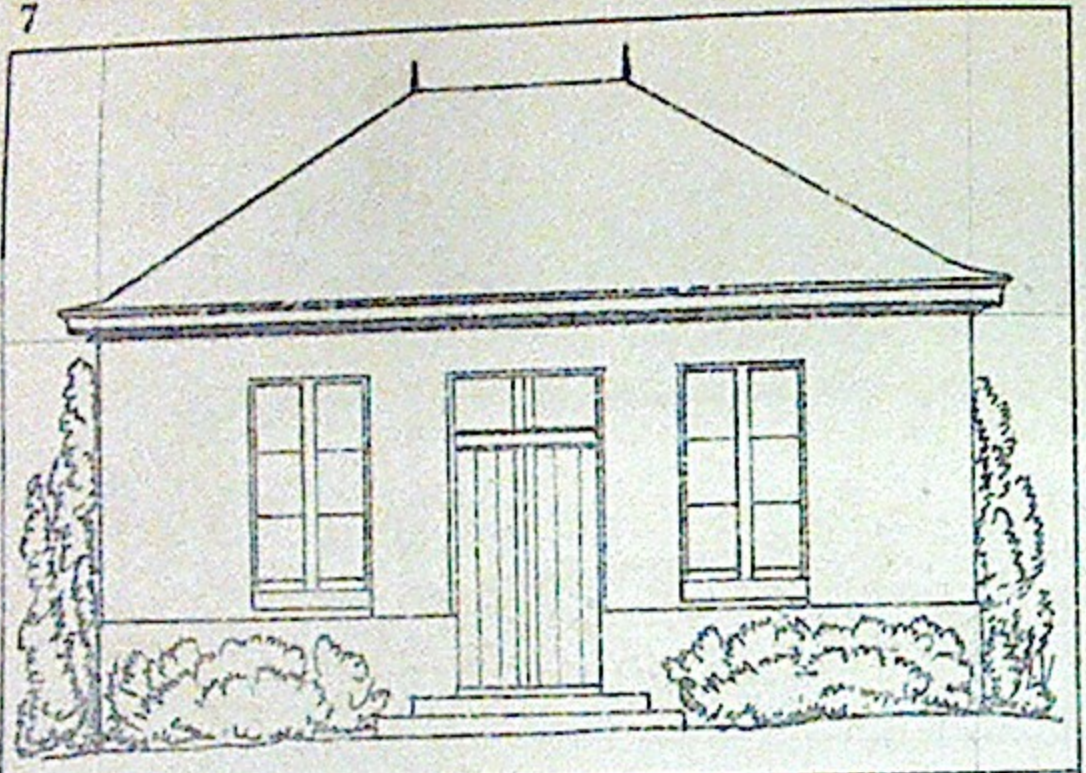


Copiar este desenho ao correr da mão, servindo-se das linhas retas para saber suas proporções e prumo.

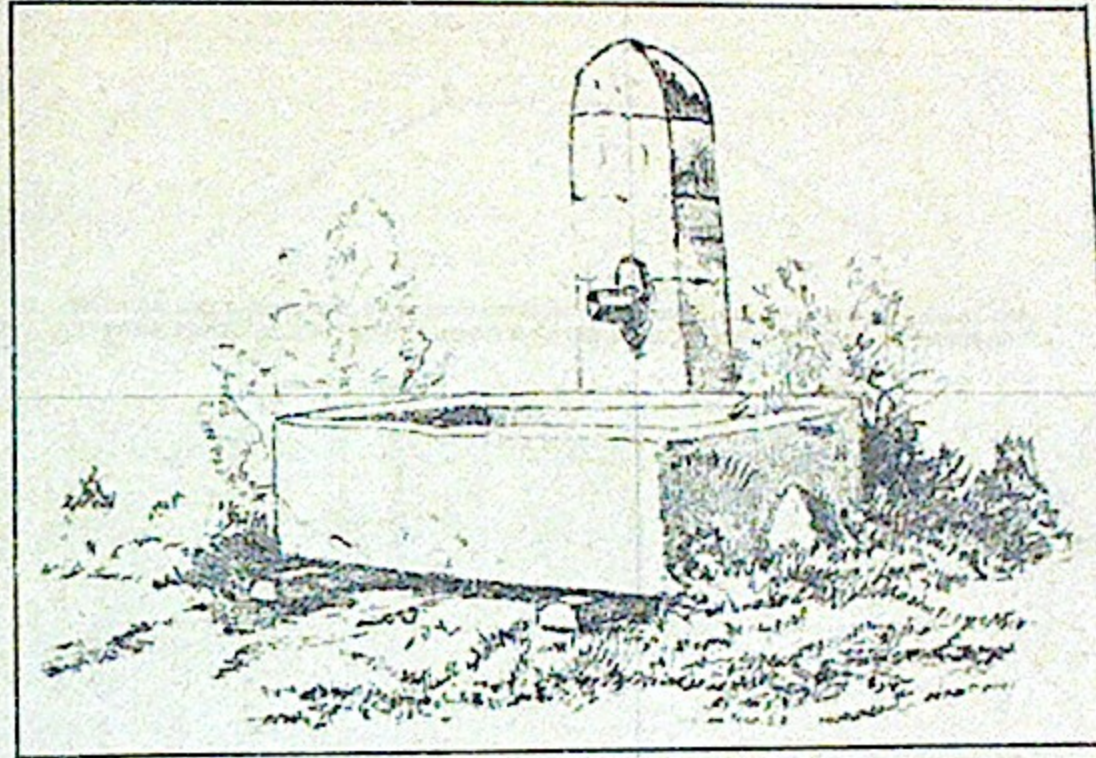


Copiar este desenho ao correr da mão, servindo-se das linhas retas para saber suas proporções e prumo.

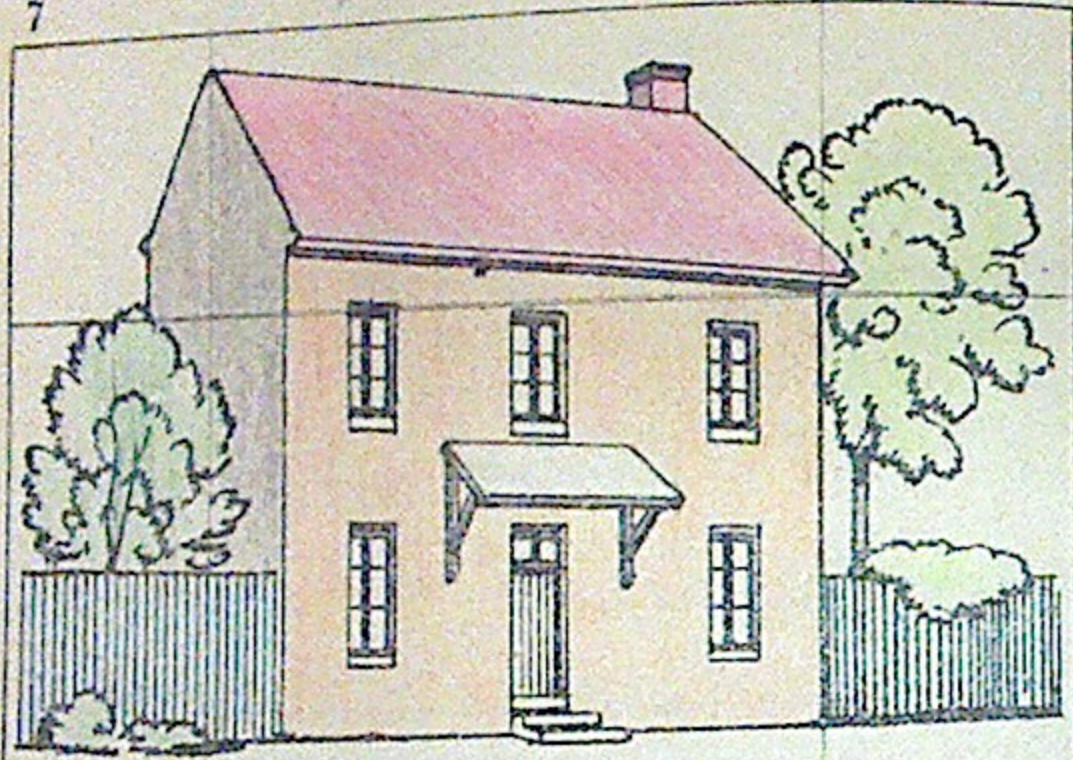
Copiar este desenho ao correr da mão, servindo-se das linhas rectas para achar suas proporções e prumo.



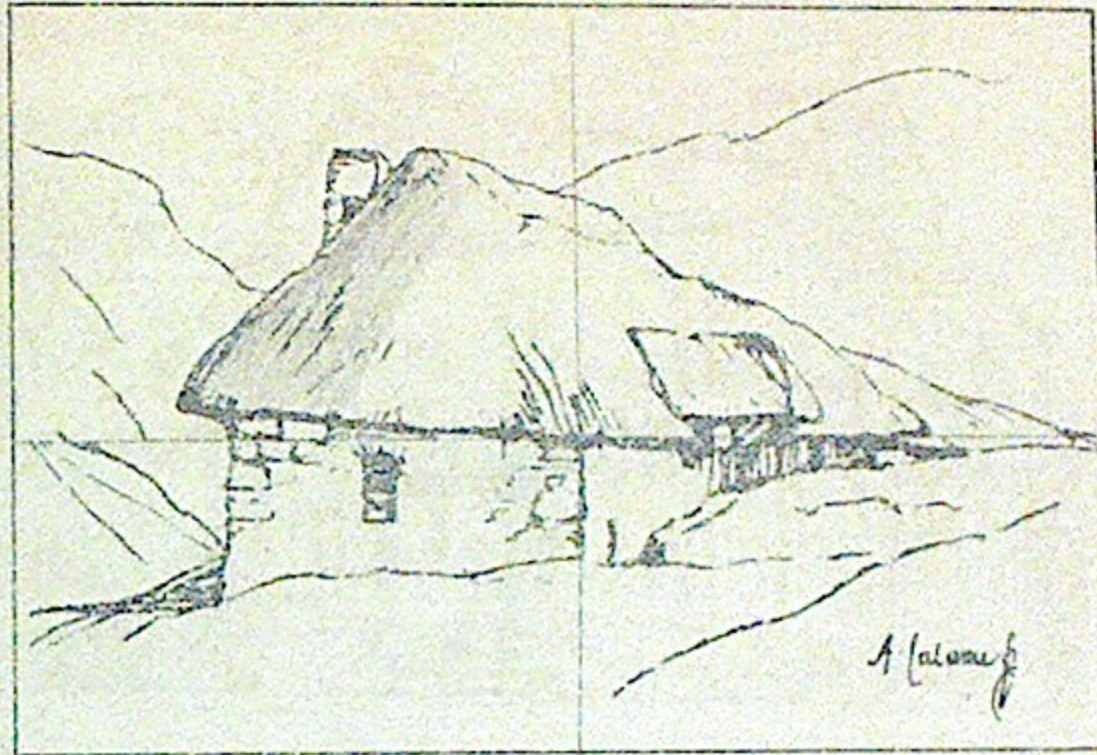
7



Copiar este desenho ao correr da mão, servindo-se das linhas rectas para achar suas proporções e prumo.

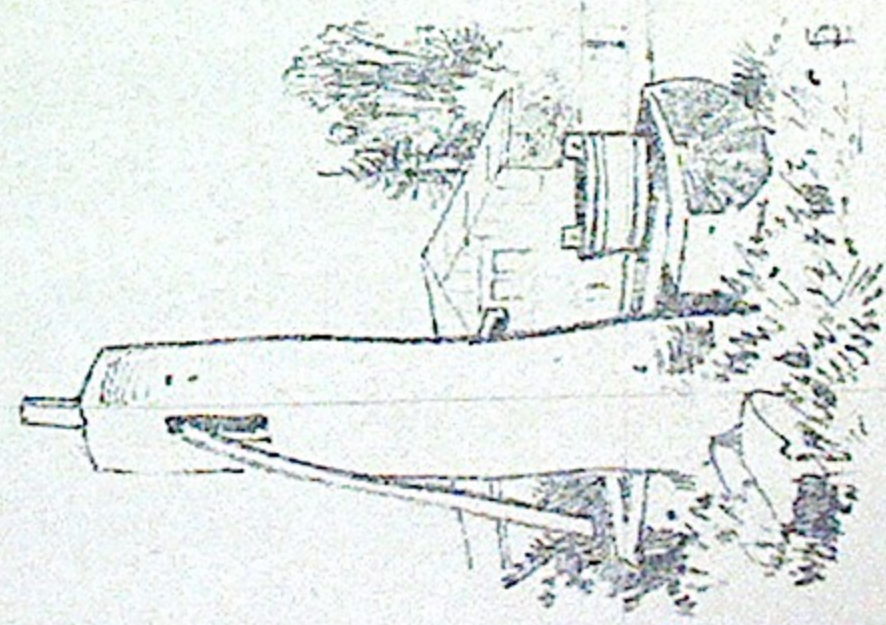
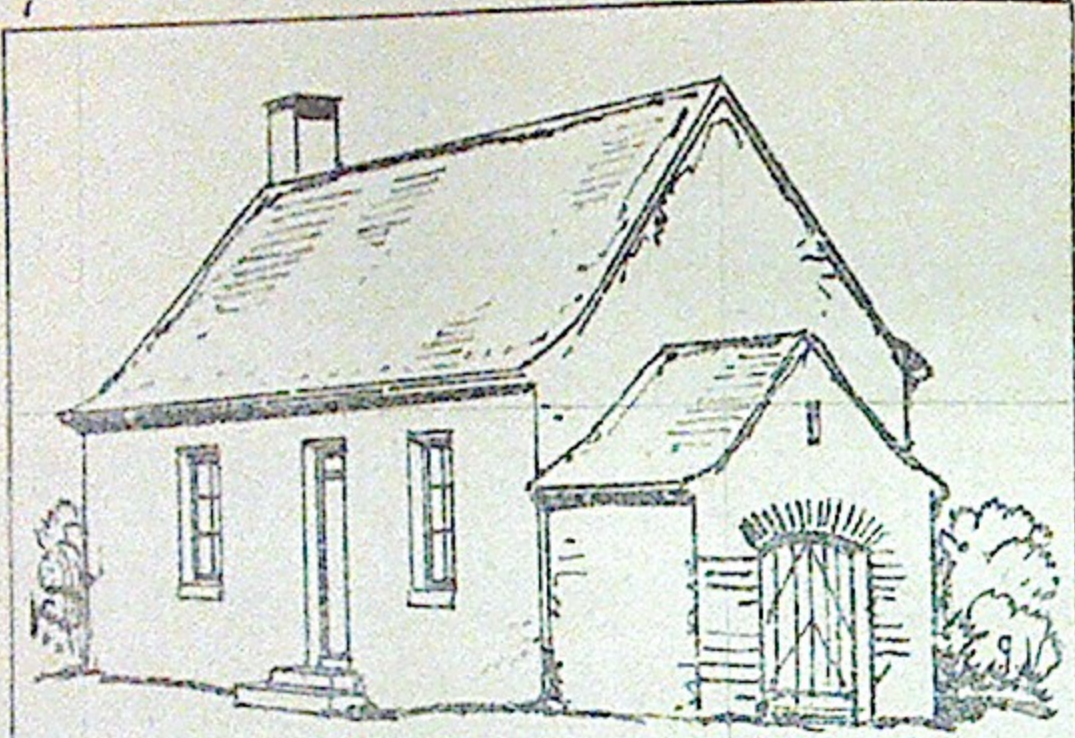


Copiar este desenho de correto da mão, seguindo-se das linhas rectas para achar suas proporções e prisma.

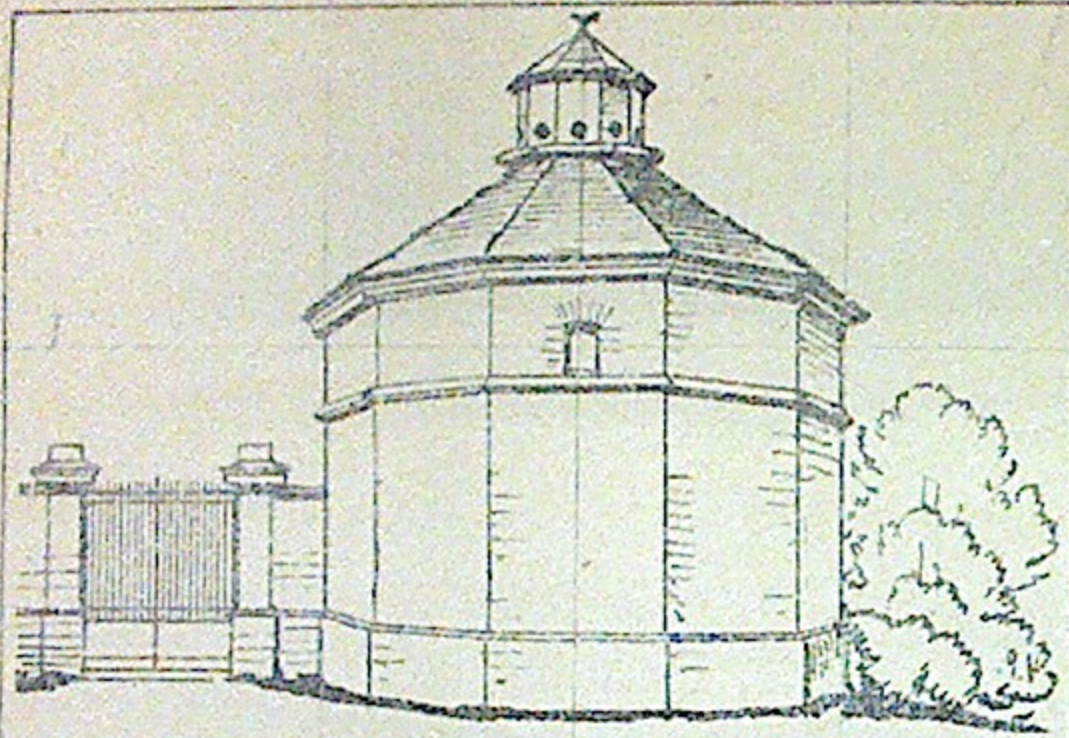


Copiar este desenho de correto da mão, seguindo-se das linhas rectas para achar suas proporções e prisma.

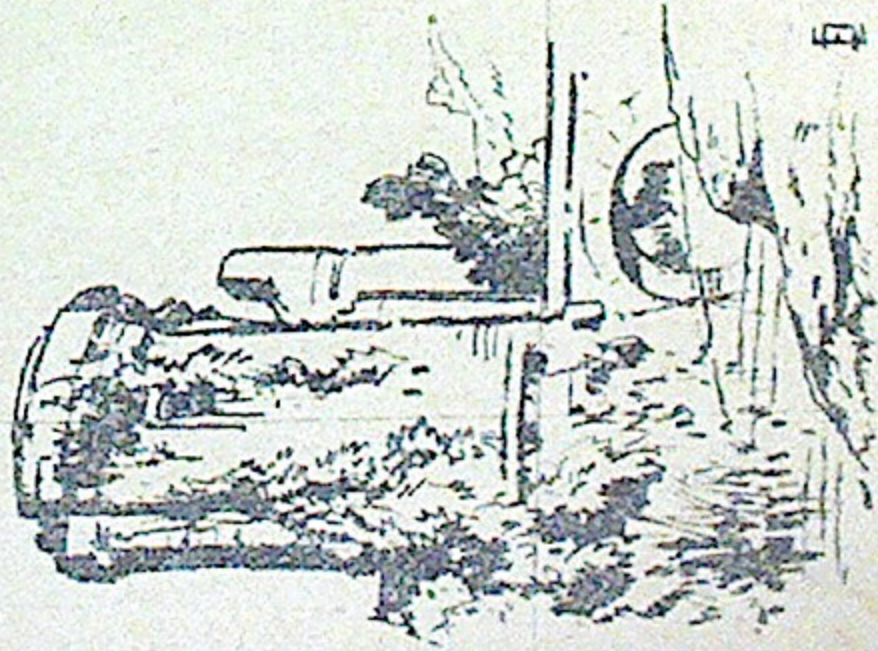
Copiar esse desenho ao correr da mão, servindo-se das linhas rectas para achar suas proporções e prumo.



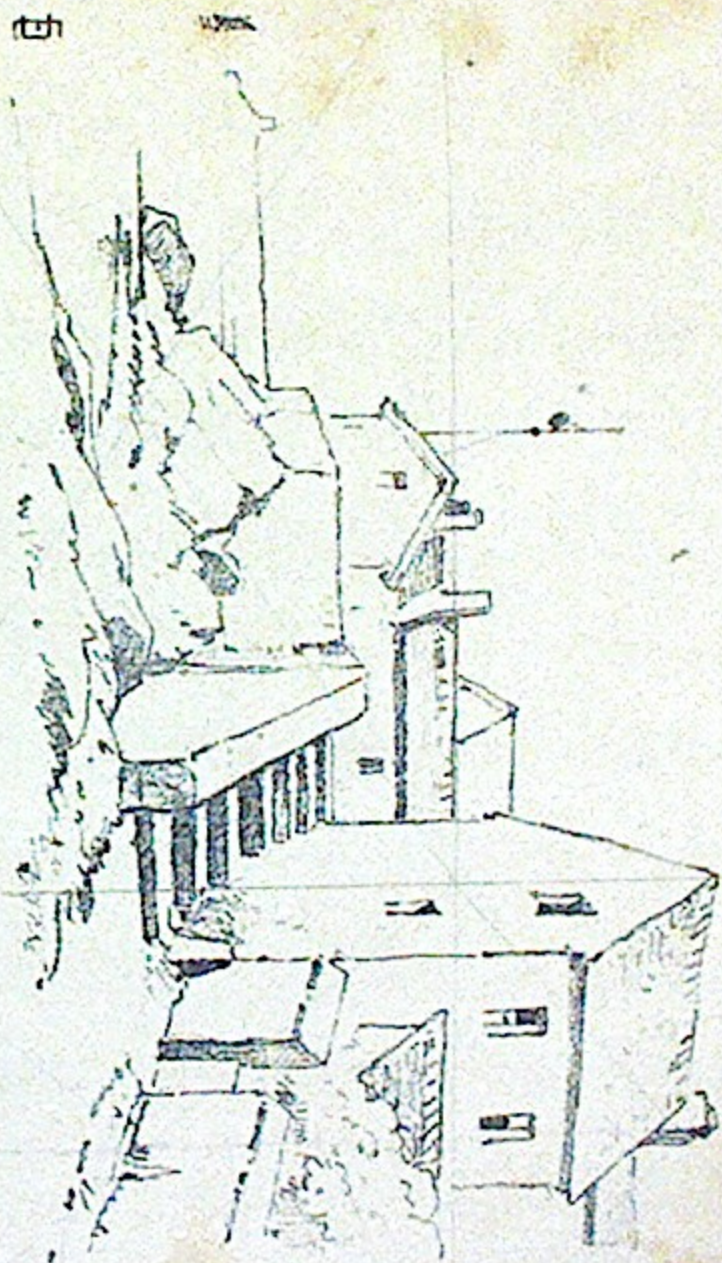
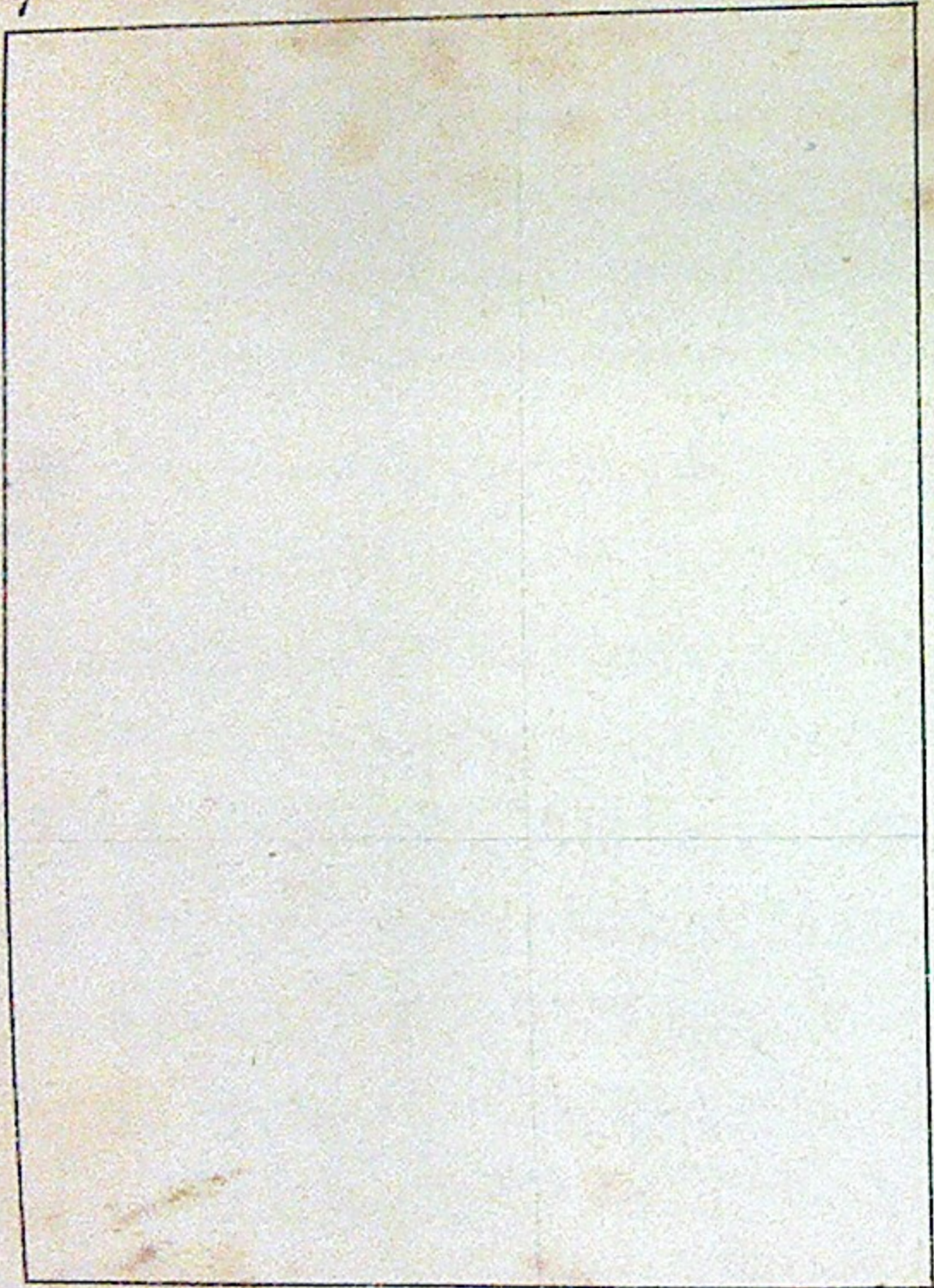
Copiar esse desenho ao correr da mão, servindo-se das linhas rectas para achar suas proporções e prumo.



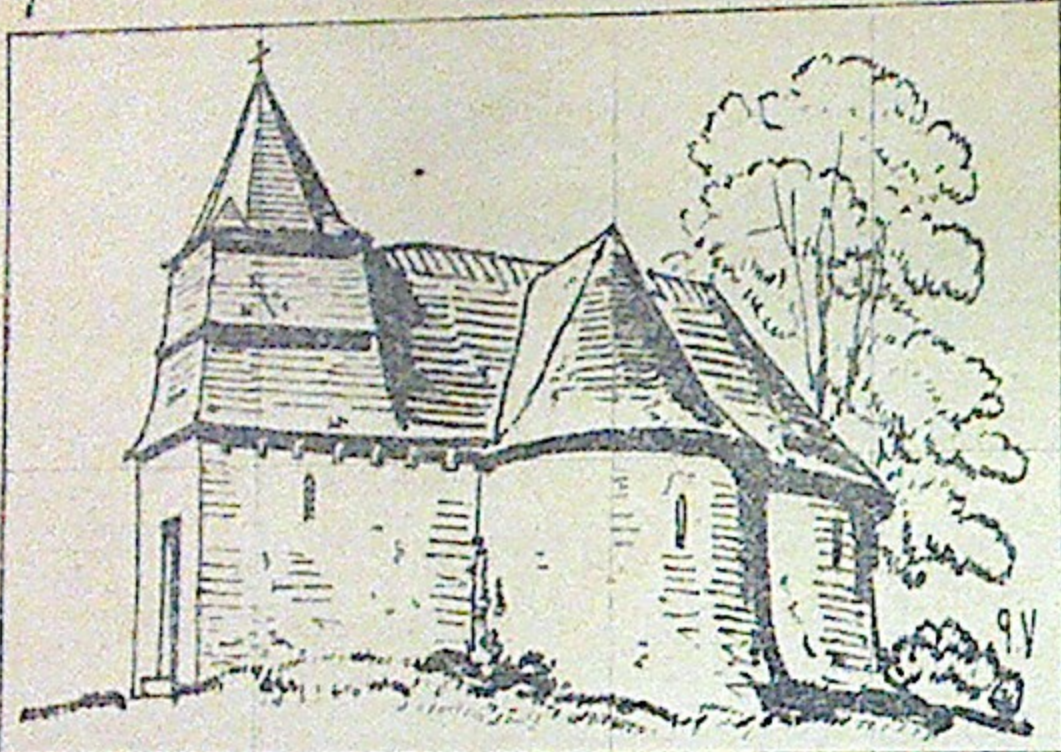
Copiar este desenho ao correr da mão, servindo-se das linhas retas para achar suas proporções e prumos.



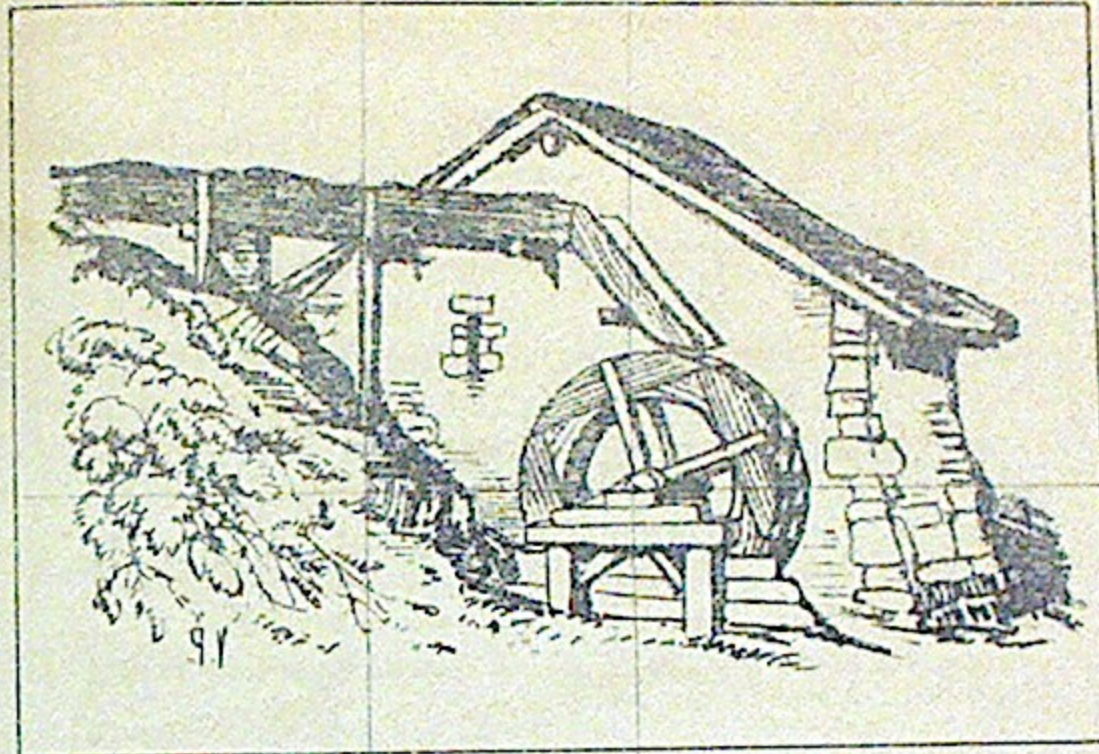
Copiar este desenho ao correr da mão, servindo-se das linhas retas para achar suas proporções e prumos.



Copiar este desenho ao correr da mão, serrindo-se das linhas rectas para achar suas proporções e prumo.



Copiar este desenho no correr da mão, serrado-se das linhas rectas para achar suas proporções e prumos.



Copiar este desenho de correr da mão, serrado-se das linhas rectas para achar suas proporções e prumos.

PAIZAGEM

Se os exercicios dos procedentes cadernos, particularmente os do 3º e 4º, foram laboriosos por causa da correcção das linhas, o presente vem a ser um divertimento. Basta vêr aquellas casas de aspecto rustico e pittoresco, cada uma d'ella é por si mesma um quadrozinho. Para reproduzi-las não são necessarias linhas apuradas, porém observação sêria para conservar-lhes esse aspecto que unicamente faz o seu merecimento.

O discipulo terá que reproduzir todos esses desenhos ao correr da mão, guiando se pelas linhas rectas verticaes e horisontaes para achar o determinar as fórmãs e proporções do seu desenho, e que este seja a prumo.

DESIGNAÇÃO DOS 12 CADERNOS que compõem a collecção

- Cad. 1. *Exercicios* debuxos de linhas rectas, circulas, quadradinhos, estrellas, etc.
- 2. — debuxos de linhas rectas e curvas: pyramide, cylindro, etc.
- 3. — objectos usuaes muito simples: caçarola, pote, botija, chavena, etc.
- 4. — objectos usuaes: garrafa, buie, casaca, balde, etc.
- 5. *Desenho linear*: janella, barreira, mesa, commoda, casa, etc.
- 6. *Ornamento*: denticulos, flores rosáceas, flores, etc., executados a traço.
- 7. *Casas pequenas* muy variadas, executadas a traço.
- 8. *Flôres*: estudos muito simples: tulipa, papoila, etc., executadas a traço.
- 9. *Animaes*: estudos facéis a traço: cão, cabra, cavallo, carneiro, etc.
- 10. *Plantas e borbotetas*: estudos facéis a traço.
- 11. *Debuxos de fantasia*: personagens em ponto pequeno, executados a traço.
- 12. *Figuras*: olhos, nariz, perfil, executados a traço e levemente sombreados.