

M

EXERCICIOS

DE

CALCULO

SEM

PROBLEMAS

sobre as

Operações Fundamentaes

para uso

DAS AULAS ELEMENTARES

Por F. T. D.



DO UN XE

FICHADO

A
510
FUN
EXE

EXERCICIOS
DE
CALCULO SEM PROBLE

SOBRE AS
QUATRO OPERAÇÕES FUNDAMENTAES
para uso das Aulas Elementares

POR
F. T. D.



LIVRARIA PAULO DE AZEVEDO & C^ª

166, Rua do Ouvidor
RIO DE JANEIRO

Rua Libero Badaró, 129
SÃO PAULO

BELLO HORIZONTE, Rua da Bahia, 1055.

TODOS OS DIREITOS RESERVADOS

NIHIL OBSTAT

S. Pauli, 30 maii 1924.

Can. DOR. MARTINS LADEIRA,
Censor.

IMPRIMA-SE

S. Paulo, 30 de maio de 1924.

MONSR. PEREIRA BARROS,
pro Vigario Geral.

NA MESMA COLLECÇÃO

CALCULO

Caderno de Algarismos.

Primeiro Livrinho de Calculo, ensino intuitivo da numeração e 4 contas, illustrado.

Exercicios de Calculo, sem problemas, sobre as 4 operações.

800 Problemas sobre as 4 operações, para principiantes.

Exercicios de Calculo, com problemas, sobre as 4 operações.

Parte do mestre, a mesma para os 3 livros precedentes.

ARITHMETICA

Arithmetica, curso preparatorio, numeração, 4 contas, systema metrico.

O mesmo livro, parte do mestre.

Arithmetica, c. elementar, admissão aos gymnasios.

O mesmo livro, parte do mestre.

Arithmetica, curso secundario, prog. gymnasial completo.

O mesmo livro, parte do mestre.

Supplemento á parte do Mestre, deste curso sec. de Arith.

Arithmetica, curso superior, admissão ás Escolas superiores.

O mesmo livro, parte do mestre.

Par outros livros, pedir o catalogo

Reservados todos os direitos.



EXERCICIOS DE CALCULO

NUMERAÇÃO

Nome e fórma dos algarismos.

| | | | | | | | | | |
|-----|-------|-------|---------|--------|-------|-------|-------|-------|-------|
| 1 | 2 | 3 | 4 | 5 | 6 | 7 | 8 | 9 | 0 |
| Um, | dois, | tres, | quatro, | cinco, | seis, | sete, | oito, | nove, | zero. |

Contar de **um** a **vinte**; — a **cincoenta**, — a **oitenta**,
a **cem**, — a **duzentos**, etc.

Lêr os seguintes numeros :

| | | | | | | | | | | |
|-----|----|----|----|----|----|----|----|----|----|-----|
| 1. | 1 | 2 | 3 | 4 | 5 | 6 | 7 | 8 | 9 | 10 |
| 2. | 11 | 12 | 13 | 14 | 15 | 16 | 17 | 18 | 19 | 20 |
| 3. | 21 | 22 | 23 | 24 | 25 | 26 | 27 | 28 | 29 | 30 |
| 4. | 31 | 32 | 33 | 34 | 35 | 36 | 37 | 38 | 39 | 40 |
| 5. | 41 | 42 | 43 | 44 | 45 | 46 | 47 | 48 | 49 | 50 |
| 6. | 51 | 52 | 53 | 54 | 55 | 56 | 57 | 58 | 59 | 60 |
| 7. | 61 | 62 | 63 | 64 | 65 | 66 | 67 | 68 | 69 | 70 |
| 8. | 71 | 72 | 73 | 74 | 75 | 76 | 77 | 78 | 79 | 80 |
| 9. | 81 | 82 | 83 | 84 | 85 | 86 | 87 | 88 | 89 | 90 |
| 10. | 91 | 92 | 93 | 94 | 95 | 96 | 97 | 98 | 99 | 100 |

| | | | | | | | | | | |
|-----|-------------------|-------------------|----------------------|-----------------|-----------|---------|-------|-----|-----|-----|
| 11. | 101 | 110 | 112 | 122 | 203 | 204 | 230 | 111 | 222 | 222 |
| 12. | 301 | 302 | 202 | 220 | 400 | 404 | 440 | 432 | 324 | 234 |
| 13. | 405 | 450 | 504 | 540 | 502 | 626 | 226 | 470 | 572 | 600 |
| 14. | 389 | 398 | 874 | 967 | 894 | 275 | 697 | 863 | 873 | 579 |
| 15. | 727 | 627 | 276 | 267 | 672 | 487 | 874 | 329 | 369 | 309 |
| 16. | 123 | 234 | 345 | 456 | 567 | 678 | 789 | 890 | 908 | 807 |
| 17. | 706 | 605 | 505 | 430 | 320 | 201 | 182 | 203 | 374 | 695 |
| 18. | 466 | 476 | 898 | 777 | 767 | 217 | 300 | 501 | 300 | 591 |
| 19. | 456 | 465 | 645 | 654 | 564 | 564 | 406 | 604 | 506 | 605 |
| 20. | 797 | 478 | 797 | 787 | 979 | 898 | 878 | 166 | 176 | 999 |
| 21. | 1.234 | 2.567 | 3.678 | 2.345 | 6.780 | 3.210 | 4.321 | | | |
| 22. | 2.303 | 3.402 | 4.300 | 3.002 | 7.504 | 6.020 | 7.938 | | | |
| 23. | 3.075 | 5.643 | 7.251 | 7.039 | 9.357 | 8.159 | 3.344 | | | |
| 24. | 4.006 | 7.760 | 8.952 | 4.000 | 8.800 | 9.007 | 5.607 | | | |
| 25. | 7.560 | 3.456 | 6.543 | 1.278 | 8.721 | 5.603 | 9.653 | | | |
| 26. | 21.324 | 12.432 | 41.512 | 54.875 | 37.918 | 49.367 | | | | |
| 27. | 36.710 | 31.111 | 13.031 | 44.130 | 43.087 | 50.704 | | | | |
| 28. | 48.070 | 66.789 | 17.009 | 80.908 | 75.630 | 60.015 | | | | |
| 29. | 59.009 | 70.009 | 80.900 | 27.349 | 18.064 | 25.931 | | | | |
| 30. | 70.801 | 96.701 | 69.107 | 84.911 | 17.991 | 65.176 | | | | |
| 31. | 456.789 | 459.687 | 656.321 | 532.468 | 325.648 | 566.123 | | | | |
| 32. | 737.907 | 240.079 | 603.947 | 604.904 | 490.000 | 500.671 | | | | |
| 33. | 600.420 | 923.023 | 450.670 | 978.468 | 306.409 | 872.394 | | | | |
| 34. | 564.792 | 676.088 | 909.808 | 630.040 | 340.910 | 230.458 | | | | |
| 35. | 432.003 | 300.600 | 400.082 | 500.007 | 985.674 | 499.372 | | | | |
| 36. | 4.367.528 | 9.724.677 | 8.369.702 | 2.306.027 | 7.036.270 | | | | | |
| 37. | 3.000.367 | 6.832.400 | 9.732.856 | 7.327.658 | 1.920.349 | | | | | |
| 38. | 4.673.000 | 9.000.000 | 7.359.421 | 8.000.306 | 3.407.609 | | | | | |
| 39. | 6.600.037 | 5.423.678 | 2.593.475 | 3.040.000 | 7.961.000 | | | | | |
| 40. | 9.000.040 | 8.700.500 | 3.534.957 | 9.999.009 | 2.345.678 | | | | | |
| 41. | 24.561.425 ; | 436.501.277 ; | 7.200.314 ; | 4.152.375.719 ; | | | | | | |
| | 25.321.412.543 ; | 349.427.612.785 ; | 56.700.604.002. | | | | | | | |
| 42. | 578.996 ; | 800.787.392 ; | 14.123.000.463 ; | 30.333.333 ; | | | | | | |
| | 40.009.060.700 ; | 40.444.444.444 ; | 447.444.444.444.744. | | | | | | | |
| 43. | 333.333.333 ; | 4.444.440.666 ; | 66.766.666.666 ; | 66.000 ; | | | | | | |
| | 333.333.333.333 ; | 500.000.000.700 ; | 21.078.500.000.040. | | | | | | | |

44. 44.484.844.744 ; 4.870.847.450 ; 178.849.876.984.409 ;
788.487.367.408 ; 834.845.447.734 ; 54.444 ; 107.666 ;
34.434.443.645.447 ; 87.744.544.474 ; 447.744.544.446.
45. 24.484.544.443 ; 345.434.344.454 ; 54.414.404.494.844 ;
122.292.282.342.422 ; 232.233.633 ; 758.322.232.633 ;
44.474.520.443.800.030 ; 34.000.444.101.760.040.404.

Escrever com algarismo os numeros seguintes :

46. Quatro. Cinco. Seis. Sete. Oito. Nove. Dez. Onze. Doze. Seis. Um. Treze. Quinze. Dezoito.
47. Vinte e dois. Vinte e quatro. Quarenta e tres. Setenta e nove. Noventa e quatro. Quarenta e cinco.
48. Cincoenta e tres. Setenta e sete. Quarenta e nove. Noventa e quatro. Sessenta e quatro. Oitenta e oito.
49. Noventa e tres. Quarenta e sete. Setenta. Oitenta e nove. Trinta e dois. Vinte e um. Quarenta e quatro. Cincoenta e sete.
50. Vinte e tres. Quarenta e nove. Noventa. Quarenta e tres. Cincoenta e dois. Vinte e quatro. Cincoenta e tres. Trinta e um.
51. Noventa e oito. Quarenta e sete. Vinte e sete. Oitenta e nove. Quarenta e nove. Trinta e sete. Vinte. Dezenove.
52. Cem. Duzentos. Quatrocentos. Vinte e nove. Cento e treze. Cento e quarenta e sete. Duzentos e trinta e quatro. Setenta e oito. Quinhentos e nove.
53. Duzentos e vinte e tres. Quarenta e quatro. Cento e vinte e tres. Setenta e nove. Setecentos e quarenta e nove. Vinte. Quatrocentos e vinte. Setecentos e quatro.
54. Quinhentos e doze. Setecentos e quatro. Noventa e nove. Duzentos e vinte e tres. Cento e dez. Noventa e dois. Quatrocentos. Setenta e dois. Trezentos e nove.
55. Setecentos e oito. Quatrocentos e nove. Quinhentos e nove. Seiscentos e quatro. Quinhentos e setenta e nove. Vinte e tres. Quatrocentos e onze.
56. Oitocentos e vinte e nove. Quarenta e tres. Setecentos e trinta e sete. Quinhentos e quarenta e nove. Setecentos. Trezentos e sessenta e nove. Oitenta.

57. Mil e trinta e quatro. Duzentos e nove. Nove mil duzentos e tres. Quatro mil. Mil cento e quatro. Mil e cem. Mil e trezentos. Dois mil duzentos e oito.

58. Mil setecentos e quarenta e quatro. Cinco mil oitocentos e quatro. Duzentos e nove. Tres mil oitocentos e vinte e dois. Quatro mil oitocentos e trinta e sete. Nove mil e duzentos.

59. Quatrocentos e nove. Quarenta mil setecentos e oito. Quinze mil e oitocentos. Tres mil e trezentos. Dois mil quatrocentos e setenta e nove. Vinte mil duzentos e quarenta e nove. Sete mil e oito.

60. Cincoenta e sete mil duzentos e tres. Quarenta e oito mil novecentos e trinta. Vinte mil duzentos e setenta e quatro. Quatro mil setecentos e quarenta e oito. Noventa e quatro mil setecentos e oito.

61. Trezentos e seis mil. Quinhentos e treze. Dezesseis mil e quatrocentos. Trinta e sete mil oitocentos e nove. Quarenta e sete mil duzentos e nove. Seiscentos e quarenta e dois mil e oito.

62. Quinhentos mil setecentos e quarenta. Trezentos e dois mil quatrocentos e nove. Vinte mil setecentos e quarenta e dois. Quinhentos e quarenta mil e setecentos. Nove mil trezentos e oitenta e tres.

63. Um milhão duzentos mil e oito. Quatro milhões setecentos e oitenta e oito. Quatorze bilhões trezentos mil setecentos e noventa. Setecentos milhões dezoito mil quatrocentos e oitenta e nove.

64. Oitocentos e quarenta e oito mil duzentos e setenta e oito. Quatrocentos milhões trezentos e dois mil e nove. Sete bilhões trezentos e quatro mil. Vinte e dois mil e oitenta e nove.

65. Duzentos milhões trezentos mil setecentos e oitenta e quatro. Dois milhões e oitenta e nove. Trezentos e quatro mil sete centos e cinco. Quatro bilhões e noventa mil.



EXERCÍCIOS

SOBRE A ADIÇÃO

| | | | | | |
|-----|------------------------|--------|---------|-----|-----|
| 66. | Escrever os numeros de | 2 em 2 | desde 0 | até | 100 |
| | » | 2 » 2 | » 1 | » | 101 |
| | » | 3 » 3 | » 0 | » | 102 |
| | » | 3 » 3 | » 1 | » | 100 |
| | » | 3 » 3 | » 2 | » | 101 |
| 67. | Escrever os numeros de | 4 em 4 | desde 0 | até | 100 |
| | » | 4 » 4 | » 1 | » | 101 |
| | » | 4 » 4 | » 2 | » | 102 |
| | » | 4 » 4 | » 3 | » | 103 |
| | » | 5 » 5 | » 0 | » | 100 |
| 68. | Escrever os numeros de | 5 em 5 | desde 1 | até | 101 |
| | » | 5 » 5 | » 2 | » | 102 |
| | » | 5 » 5 | » 3 | » | 103 |
| | » | 5 » 5 | » 4 | » | 104 |
| | » | 6 » 6 | » 0 | » | 102 |
| 69. | Escrever os numeros de | 6 em 6 | desde 1 | até | 103 |
| | » | 6 » 6 | » 2 | » | 104 |
| | » | 6 » 6 | » 3 | » | 105 |
| | » | 6 » 6 | » 4 | » | 106 |
| | » | 6 » 6 | » 5 | » | 107 |
| 70. | Escrever os numeros de | 7 em 7 | desde 0 | até | 105 |
| | » | 7 » 7 | » 1 | » | 106 |
| | » | 7 » 7 | » 2 | » | 107 |
| | » | 7 » 7 | » 3 | » | 108 |
| | » | 7 » 7 | » 4 | » | 109 |
| 71. | Escrever os numeros de | 7 em 7 | desde 5 | até | 110 |
| | » | 7 » 7 | » 6 | » | 111 |
| | » | 8 » 8 | » 0 | » | 104 |
| | » | 8 » 8 | » 1 | » | 105 |
| | » | 8 » 8 | » 2 | » | 106 |

| | | | | |
|----------------------------|---------|---------|-----|-----|
| 72. Escrever os numeros de | 8 em 8 | desde 3 | até | 107 |
| » | » | » | » | 108 |
| » | » | » | » | 109 |
| » | » | » | » | 110 |
| » | » | » | » | 111 |
| 73. Escrever os numeros de | 9 em 9 | desde 0 | até | 108 |
| » | » | » | » | 109 |
| » | » | » | » | 110 |
| » | » | » | » | 111 |
| » | » | » | » | 112 |
| 74. Escrever os numeros de | 9 em 9 | desde 5 | até | 113 |
| » | » | » | » | 114 |
| » | » | » | » | 115 |
| » | » | » | » | 116 |
| » | 10 » 10 | » | » | 120 |



PRELIMINARES. — ADIÇÃO

Que é Arithmetica?

Arithmetica é a sciencia dos numeros.

Ha quantas contas ou operações na Arithmetica?

Na Arithmetica **ha quatro** contas ou operações : **adição**, **subtracção**, **multiplicação** e **divisão**.

Que é addição?

Addição é a operação de reunir em um só dois ou mais numeros de mesma natureza.

Como se chamam os numeros a sommar?

Os numeros a sommar chamam-se **parcellas**.

Como se chama o resultado da addição?

O resultado da addição chama-se **somma** ou **total**.

Qual é o signal da addição?

O signal da addição é +, que se lê **mais**.

Quando se faz uso da addição?

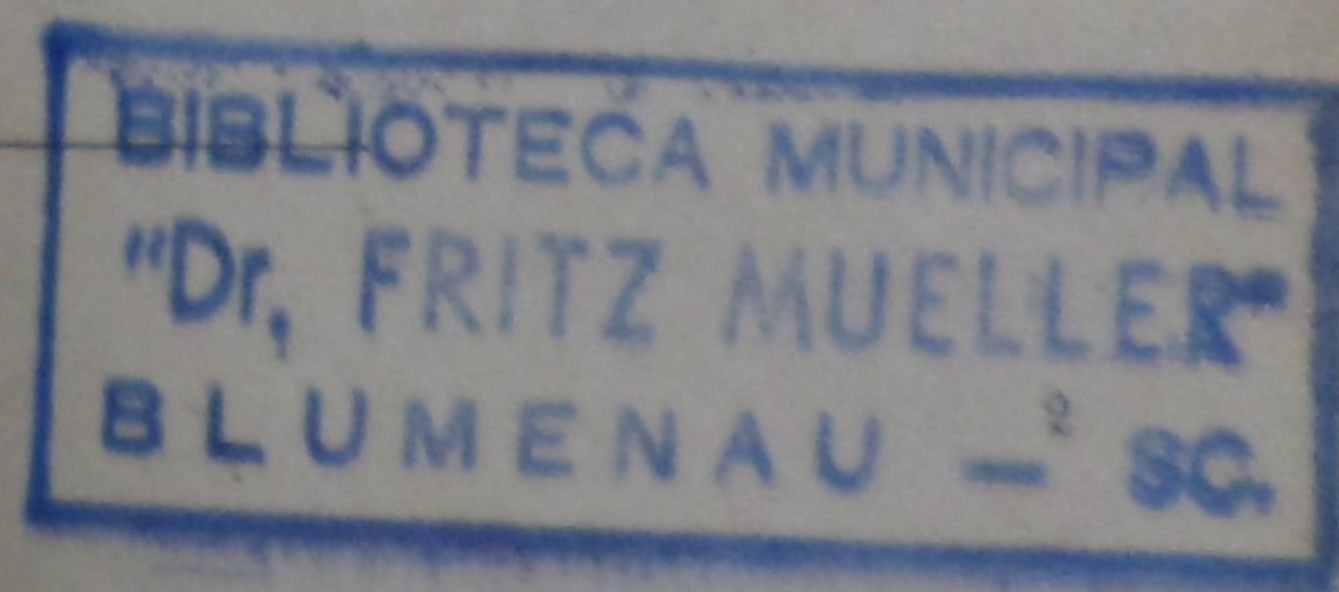
Faz-se uso da addição : 1º Para reunir varias quantias em uma só ;

2º Para achar o todo, quando se conhecem as parcellas ;

3º Para augmentar um numero de um ou varios outros ;

4º Para determinar o preço de venda, conhecendo o preço de compra e o lucro a realizar ;

5º Para achar o custo total de um objecto, conhecendo o preço de compra e as despesas accidentaes.



TABOADA DE SOMMAR

| | | |
|----------------|----------------|----------------|
| 1 mais 0 faz 1 | 4 mais 0 faz 4 | 7 mais 0 faz 7 |
| 1 + 1 = 2 | 4 + 1 = 5 | 7 + 1 = 8 |
| 1 + 2 = 3 | 4 + 2 = 6 | 7 + 2 = 9 |
| 1 + 3 = 4 | 4 + 3 = 7 | 7 + 3 = 10 |
| 1 + 4 = 5 | 4 + 4 = 8 | 7 + 4 = 11 |
| 1 + 5 = 6 | 4 + 5 = 9 | 7 + 5 = 12 |
| 1 + 6 = 7 | 4 + 6 = 10 | 7 + 6 = 13 |
| 1 + 7 = 8 | 4 + 7 = 11 | 7 + 7 = 14 |
| 1 + 8 = 9 | 4 + 8 = 12 | 7 + 8 = 15 |
| 1 + 9 = 10 | 4 + 9 = 13 | 7 + 9 = 16 |
| 1 + 10 = 11 | 4 + 10 = 14 | 7 + 10 = 17 |
| 2 + 0 = 2 | 5 + 0 = 5 | 8 + 0 = 8 |
| 2 + 1 = 3 | 5 + 1 = 6 | 8 + 1 = 9 |
| 2 + 2 = 4 | 5 + 2 = 7 | 8 + 2 = 10 |
| 2 + 3 = 5 | 5 + 3 = 8 | 8 + 3 = 11 |
| 2 + 4 = 6 | 5 + 4 = 9 | 8 + 4 = 12 |
| 2 + 5 = 7 | 5 + 5 = 10 | 8 + 5 = 13 |
| 2 + 6 = 8 | 5 + 6 = 11 | 8 + 6 = 14 |
| 2 + 7 = 9 | 5 + 7 = 12 | 8 + 7 = 15 |
| 2 + 8 = 10 | 5 + 8 = 13 | 8 + 8 = 16 |
| 2 + 9 = 11 | 5 + 9 = 14 | 8 + 9 = 17 |
| 2 + 10 = 12 | 5 + 10 = 15 | 8 + 10 = 18 |
| 3 + 0 = 3 | 6 + 0 = 6 | 9 + 0 = 9 |
| 3 + 1 = 4 | 6 + 1 = 7 | 9 + 1 = 10 |
| 3 + 2 = 5 | 6 + 2 = 8 | 9 + 2 = 11 |
| 3 + 3 = 6 | 6 + 3 = 9 | 9 + 3 = 12 |
| 3 + 4 = 7 | 6 + 4 = 10 | 9 + 4 = 13 |
| 3 + 5 = 8 | 6 + 5 = 11 | 9 + 5 = 14 |
| 3 + 6 = 9 | 6 + 6 = 12 | 9 + 6 = 15 |
| 3 + 7 = 10 | 6 + 7 = 13 | 9 + 7 = 16 |
| 3 + 8 = 11 | 6 + 8 = 14 | 9 + 8 = 17 |
| 3 + 9 = 12 | 6 + 9 = 15 | 9 + 9 = 18 |
| 3 + 10 = 13 | 6 + 10 = 16 | 9 + 10 = 19 |

ADDIÇÕES

| | | | | | |
|-----|-----------|-----|-----------|------|-------------|
| 1. | 11 + 12 | 36. | 243 + 304 | 71. | 760 + 678 |
| 2. | 13 + 12 | 37. | 297 + 870 | 72. | 645 + 790 |
| 3. | 14 + 15 | 38. | 473 + 794 | 73. | 941 + 755 |
| 4. | 26 + 53 | 39. | 164 + 561 | 74. | 809 + 497 |
| 5. | 47 + 54 | 40. | 277 + 254 | 75. | 548 + 714 |
| 6. | 59 + 46 | 41. | 300 + 770 | 76. | 678 + 781 |
| 7. | 95 + 76 | 42. | 637 + 946 | 77. | 749 + 971 |
| 8. | 87 + 75 | 43. | 779 + 458 | 78. | 854 + 604 |
| 9. | 49 + 58 | 44. | 563 + 880 | 79. | 500 + 816 |
| 10. | 78 + 97 | 45. | 476 + 867 | 80. | 399 + 862 |
| 11. | 123 + 321 | 46. | 586 + 887 | 81. | 976 + 679 |
| 12. | 152 + 234 | 47. | 877 + 455 | 82. | 769 + 997 |
| 13. | 220 + 318 | 48. | 753 + 754 | 83. | 404 + 809 |
| 14. | 446 + 512 | 49. | 963 + 898 | 84. | 803 + 930 |
| 15. | 324 + 632 | 50. | 575 + 373 | 85. | 625 + 756 |
| 16. | 183 + 619 | 51. | 440 + 758 | 86. | 3720 + 4690 |
| 17. | 104 + 822 | 52. | 361 + 901 | 87. | 2370 + 6480 |
| 18. | 240 + 739 | 53. | 235 + 356 | 88. | 5649 + 8651 |
| 19. | 234 + 642 | 54. | 929 + 341 | 89. | 8320 + 4322 |
| 20. | 127 + 651 | 55. | 604 + 218 | 90. | 6043 + 3107 |
| 21. | 278 + 720 | 56. | 379 + 375 | 91. | 4670 + 6807 |
| 22. | 430 + 358 | 57. | 135 + 849 | 92. | 5404 + 7040 |
| 23. | 509 + 490 | 58. | 201 + 108 | 93. | 3481 + 5680 |
| 24. | 851 + 851 | 59. | 698 + 338 | 94. | 8976 + 7463 |
| 25. | 619 + 250 | 60. | 403 + 530 | 95. | 7354 + 6804 |
| 26. | 702 + 163 | 61. | 200 + 696 | 96. | 1867 + 2304 |
| 27. | 642 + 246 | 62. | 499 + 428 | 97. | 4500 + 6040 |
| 28. | 819 + 180 | 63. | 518 + 549 | 98. | 8049 + 7350 |
| 29. | 572 + 215 | 64. | 340 + 108 | 99. | 5830 + 6789 |
| 30. | 750 + 228 | 65. | 111 + 642 | 100. | 6542 + 7037 |
| 31. | 625 + 419 | 66. | 301 + 434 | 101. | 4725 + 5247 |
| 32. | 520 + 614 | 67. | 937 + 755 | 102. | 7254 + 2427 |
| 33. | 471 + 310 | 68. | 400 + 981 | 103. | 2547 + 2724 |
| 34. | 812 + 584 | 69. | 377 + 436 | 104. | 7425 + 4725 |
| 35. | 154 + 874 | 70. | 509 + 820 | 105. | 6048 + 4570 |

| | | | | | |
|------|-----------|------|-----------|------|-------------|
| 106. | 9804+8540 | 141. | 5490+6880 | 176. | 95432+80543 |
| 107. | 4587+5809 | 142. | 9053+3254 | 177. | 38995+31208 |
| 108. | 8545+5014 | 143. | 1047+2964 | 178. | 39721+46190 |
| 109. | 1405+8010 | 144. | 4385+4605 | 179. | 68067+71108 |
| 110. | 5019+4528 | 145. | 8167+6204 | 180. | 21372+19015 |
| 111. | 8060+5720 | 146. | 1234+6048 | 181. | 94219+80054 |
| 112. | 7840+4019 | 147. | 6343+9803 | 182. | 79547+32148 |
| 113. | 3915+5203 | 148. | 1882+7990 | 183. | 40878+81594 |
| 114. | 6520+7080 | 149. | 5740+1368 | 184. | 23412+24590 |
| 115. | 4750+5316 | 150. | 7946+3261 | 185. | 79556+53691 |
| 116. | 2024+4600 | 151. | 6704+7650 | 186. | 48900+36790 |
| 117. | 4600+6103 | 152. | 3261+5278 | 187. | 28765+42100 |
| 118. | 3016+1406 | 153. | 8360+3507 | 188. | 67013+23568 |
| 119. | 5426+7061 | 154. | 3001+3942 | 189. | 87580+54120 |
| 120. | 7004+8098 | 155. | 1469+4791 | 190. | 68151+58370 |
| 121. | 4890+4071 | 156. | 4981+5686 | 191. | 15990+31298 |
| 122. | 4702+6040 | 157. | 5015+9373 | 192. | 79835+76865 |
| 123. | 6034+8500 | 158. | 5326+4301 | 193. | 15607+66632 |
| 124. | 8009+3405 | 159. | 8475+9666 | 194. | 89053+41795 |
| 125. | 9038+4750 | 160. | 6840+5067 | 195. | 54322+65800 |
| 126. | 2345+2345 | 161. | 7386+6409 | 196. | 68710+84903 |
| 127. | 4834+2151 | 162. | 8966+4345 | 197. | 76542+20870 |
| 128. | 5540+3702 | 163. | 6738+3930 | 198. | 16017+78014 |
| 129. | 4519+3480 | 164. | 4503+9621 | 199. | 57053+72106 |
| 130. | 7804+4030 | 165. | 5581+6412 | 200. | 50997+41324 |
| 131. | 6049+9242 | 166. | 6587+2731 | 201. | 58836+53981 |
| 132. | 2501+1229 | 167. | 3024+4540 | 202. | 11879+84089 |
| 133. | 4680+6074 | 168. | 4496+2774 | 203. | 68421+72800 |
| 134. | 4570+3480 | 169. | 9502+3992 | 204. | 23285+77316 |
| 135. | 9650+2302 | 170. | 7467+4001 | 205. | 52876+97507 |
| 136. | 9549+4968 | 171. | 7433+8796 | 206. | 88211+45932 |
| 137. | 5908+4457 | 172. | 2198+5807 | 207. | 56090+12279 |
| 138. | 1455+5641 | 173. | 5436+7041 | 208. | 84217+65473 |
| 139. | 8900+4905 | 174. | 9043+4713 | 209. | 79525+12853 |
| 140. | 4782+6145 | 175. | 6401+6008 | 210. | 32986+70801 |

| | | | |
|------|-------------|------|---------------------|
| 211. | 513+800+914 | 246. | 3460+7934+8781+2345 |
| 212. | 315+185+897 | 247. | 2391+4700+5019+4007 |
| 213. | 429+101+209 | 248. | 6304+7317+4050+7129 |
| 214. | 989+503+218 | 249. | 4524+6728+8726+7004 |
| 215. | 140+409+574 | 250. | 7237+5009+9010+4957 |
| 216. | 632+189+307 | 251. | 8047+5326+4719+5637 |
| 217. | 815+512+901 | 252. | 2391+4839+5741+9014 |
| 218. | 158+215+359 | 253. | 6304+7934+3100+1472 |
| 219. | 920+152+510 | 254. | 4524+3497+1475+2741 |
| 220. | 124+302+510 | 255. | 7237+9927+1015+9010 |
| 221. | 357+407+514 | 256. | 5319+4523+7019+4549 |
| 222. | 459+672+895 | 257. | 9427+7242+1970+5449 |
| 223. | 727+512+958 | 258. | 7249+2896+9179+9405 |
| 224. | 514+301+726 | 259. | 8007+1500+1028+4817 |
| 225. | 627+305+198 | 260. | 5622+6390+9709+8003 |
| 226. | 514+801+475 | 261. | 6701+4953+6129+4549 |
| 227. | 145+708+743 | 262. | 7106+3584+9216+8453 |
| 228. | 972+856+973 | 263. | 1067+1435+2169+5384 |
| 229. | 875+567+801 | 264. | 8904+4040+3100+8150 |
| 230. | 504+810+549 | 265. | 5622+3200+8143+9137 |
| 231. | 724+948+356 | 266. | 4339+4538+6927+7296 |
| 232. | 859+673+469 | 267. | 5394+5384+9276+2971 |
| 233. | 321+814+235 | 268. | 3945+3845+2769+9712 |
| 234. | 982+750+410 | 269. | 4010+9003+7104+1500 |
| 235. | 574+121+604 | 270. | 4703+2874+4195+1304 |
| 236. | 567+839+436 | 271. | 5417+8904+5023+9874 |
| 237. | 430+519+802 | 272. | 9048+2350+8749+4175 |
| 238. | 618+359+521 | 273. | 4890+5732+3007+1469 |
| 239. | 540+342+450 | 274. | 7025+9788+7945+9748 |
| 240. | 609+800+310 | 275. | 5630+4005+5429+8537 |
| 241. | 724+612+429 | 276. | 3250+8619+5027+4539 |
| 242. | 832+791+404 | 277. | 6190+8147+5944+3517 |
| 243. | 520+794+817 | 278. | 5945+8127+5924+4482 |
| 244. | 439+507+332 | 279. | 3227+4218+2319+4907 |
| 245. | 348+412+514 | 280. | 4271+5680+4127+9809 |

| | | | |
|------|---------------|------|---------------------|
| 281. | 29+45+345+234 | 316. | 72+426+85+4899+294 |
| 282. | 63+423+530+49 | 317. | 427+7254+45+725+58 |
| 283. | 5+729+454+854 | 318. | 96+179+284+7249+78 |
| 284. | 99+777+845+75 | 319. | 7457+12+259+489+78 |
| 285. | 989+18+845+94 | 320. | 423+4829+97+4829+8 |
| 286. | 785+587+493+9 | 321. | 4936+29+425+777+79 |
| 287. | 23+75+637+544 | 322. | 21+7589+949+26+435 |
| 288. | 1425+19+125+7 | 323. | 639+758+38+76+4754 |
| 289. | 125+34+721+75 | 324. | 9846+654+21+9+6378 |
| 290. | 5+129+111+987 | 325. | 64+6854+94+5629+99 |
| 291. | 4324+1377+377 | 326. | 74+9846+952+28+482 |
| 292. | 9879+1644+764 | 327. | 58+1247+422+29+978 |
| 293. | 633+9845+6434 | 328. | 6344+533+74+422+56 |
| 294. | 954+321+98766 | 329. | 949+24+99+6927+425 |
| 295. | 5954+64+87967 | 330. | 729+66+4936+24+749 |
| 296. | 98945+279+749 | 331. | 54897+633+422+9765 |
| 297. | 22+8879+69757 | 332. | 59757+6849+334+299 |
| 298. | 499+289+98765 | 333. | 1259+49+454+649671 |
| 299. | 521+734+78910 | 334. | 99+459+7654+132427 |
| 300. | 9847+7533+125 | 335. | 12468+639+4399+998 |
| 301. | 49467+234+729 | 336. | 634456+43+430+4935 |
| 302. | 9875+684+8948 | 337. | 39+639+4349+979452 |
| 303. | 1254+8475+129 | 338. | 634+1156+4394+4935 |
| 304. | 152+1944+1254 | 339. | 12+1654+67546+3283 |
| 305. | 39+125+684961 | 340. | 122+639+6750+79546 |
| 306. | 89397+34+8494 | 341. | 7945+322+4934+4933 |
| 307. | 4948+43+79398 | 342. | 663445+633+437+997 |
| 308. | 198+7654+3210 | 343. | 789349+99594+493724 |
| 309. | 12946+34+6934 | 344. | 6423457+62456+49052 |
| 310. | 2349+1346+987 | 345. | 789101112+1499+3970 |
| 311. | 638+6456+4549 | 346. | 126+9807652+7939654 |
| 312. | 4455+7786+199 | 347. | 34956+793349+798734 |
| 313. | 300+7897+5454 | 348. | 423+1227890+4832759 |
| 314. | 9416+199+8844 | 349. | 8976543+21543+97604 |
| 315. | 7742+354+8945 | 350. | 987463+47979+787560 |

| | |
|------|---|
| 351. | 3431+68622+56674+829541+4553213+4565765 |
| 352. | 34540+1736+185494+159816+146624+4503543 |
| 353. | 362613+3064614+437872+455928+62654+6305 |
| 354. | 25900+4017+89110+125464+145124+54323426 |
| 355. | 483607+54701+4510+817619+36654247+19725 |
| 356. | 60966+5813+7554446+4451046+3465627+4489 |
| 357. | 2323203+122152+148243+156292+72166+8272 |
| 358. | 50105+187600+9040+764622+786866670+1548 |
| 359. | 74018+189750+4585277+7081+6107909+46393 |
| 360. | 9357+485319+150857+14181+9176617+101677 |
| 361. | 8575610+24806243+465736+68711+7519+1464 |
| 362. | 56459+248537+45757636+6623+316162+99142 |
| 363. | 2300+567780+9341514+3162676+197318+7989 |
| 364. | 574632+4896455+495692+8255+15576+981754 |
| 365. | 7254424+684294+9061+28513+9693728+72453 |
| 366. | 3529+148427+69945219+7579+67584+4580227 |
| 367. | 15027+4471+7504+848101+5670966+13846568 |
| 368. | 80814+7962+1584171+35049+103250+3770302 |
| 369. | 4057+18074+2452219+38654+265130+5016694 |
| 370. | 20216+567540+4027813+3305+654741+533344 |
| 371. | 516226+443169+4654+47910+156039+1850722 |
| 372. | 5436+648939+366671+10206+128515+5012165 |
| 373. | 69037+676680+74564432+65663+107680+5087 |
| 374. | 2659+58223+76154+1283977+15058+81072522 |
| 375. | 1127+27461+36032+453174+5636543+8975025 |





SUBTRACÇÃO

Que é Subtracção?

Subtracção é a operação de tirar um numero menor de outro maior e de mesma natureza.

Como se chamam esses numeros?

O numero maior chama-se **minuendo** ; o numero menor, **subtrahendo** ; e o resultado da subtracção, **resto**, **excesso** ou **differença**.

Qual é o signal da subtracção?

O signal da subtracção é — que se lê **menos**.

Quando se faz uso da subtracção?

Faz-se uso da subtracção :

1º Quando é preciso achar a **differença** entre dois valores ;

2º Quando se quer saber **quanto resta** de uma quantidade que se diminue ;

3º Quando se deve **achar um numero**, conhecendo su a **somma** com outro e este outro.

TABOADA DE DIMINUIR

| | | |
|------------------|------------------|-----------------|
| 1 de 1 resta 0 | 4 de 4 resta 0 | 7 de 7 resta 0 |
| 1 de 2 resta 1 | 4 de 5 resta 1 | 7 de 8 resta 1 |
| 1 de 3 resta 2 | 4 de 6 resta 2 | 7 de 9 resta 2 |
| 1 de 4 resta 3 | 4 de 7 resta 3 | 7 de 10 resta 3 |
| 1 de 5 resta 4 | 4 de 8 resta 4 | 7 de 11 resta 4 |
| 1 de 6 resta 5 | 4 de 9 resta 5 | 7 de 12 resta 5 |
| 1 de 7 resta 6 | 4 de 10 resta 6 | 7 de 13 resta 6 |
| 1 de 8 resta 7 | 4 de 11 resta 7 | 7 de 14 resta 7 |
| 1 de 9 resta 8 | 4 de 12 resta 8 | 7 de 15 resta 8 |
| 1 de 10 resta 9 | 4 de 13 resta 9 | 7 de 16 resta 9 |
| 2 de 2 fica 0 | 5 de 5 fica 0 | 8 de 8 fica 0 |
| 2 de 3 fica 1 | 5 de 6 fica 1 | 8 de 9 fica 1 |
| 2 de 4 fica 2 | 5 de 7 fica 2 | 8 de 10 fica 2 |
| 2 de 5 fica 3 | 5 de 8 fica 3 | 8 de 11 fica 3 |
| 2 de 6 fica 4 | 5 de 9 fica 4 | 8 de 12 fica 4 |
| 2 de 7 fica 5 | 5 de 10 fica 5 | 8 de 13 fica 5 |
| 2 de 8 fica 6 | 5 de 11 fica 6 | 8 de 14 fica 6 |
| 2 de 9 fica 7 | 5 de 12 fica 7 | 8 de 15 fica 7 |
| 2 de 10 fica 8 | 5 de 13 fica 8 | 8 de 16 fica 8 |
| 2 de 11 fica 9 | 5 de 14 fica 9 | 8 de 17 fica 9 |
| 3 para 3 fica 0 | 6 para 6 fica 0 | 9 de 9 sobra 0 |
| 3 para 4 fica 1 | 6 para 7 fica 1 | 9 de 10 sobra 1 |
| 3 para 5 fica 2 | 6 para 8 fica 2 | 9 de 11 sobra 2 |
| 3 para 6 fica 3 | 6 para 9 fica 3 | 9 de 12 sobra 3 |
| 3 para 7 fica 4 | 6 para 10 fica 4 | 9 de 13 sobra 4 |
| 3 para 8 fica 5 | 6 para 11 fica 5 | 9 de 14 sobra 5 |
| 3 para 9 fica 6 | 6 para 12 fica 6 | 9 de 15 sobra 6 |
| 3 para 10 fica 7 | 6 para 13 fica 7 | 9 de 16 sobra 7 |
| 3 para 11 fica 8 | 6 para 14 fica 8 | 9 de 17 sobra 8 |
| 3 para 12 fica 9 | 6 para 15 fica 9 | 9 de 18 sobra 9 |
| 0 de 1 sobra 1 | 0 de 4 sobra 4 | 0 de 7 sobra 7 |
| 0 de 2 sobra 2 | 0 de 5 sobra 5 | 0 de 8 sobra 8 |
| 0 de 3 sobra 3 | 0 de 6 sobra 6 | 0 de 9 sobra 9 |

EXERCÍCIOS

SOBRE A SUBTRACÇÃO

| | | | | | |
|------|---------|------|-----------|------|---------------|
| 376. | 124—112 | 411. | 6834—4610 | 446. | 14.528—12.719 |
| 377. | 213—102 | 412. | 9706—5819 | 447. | 20.654—18.320 |
| 378. | 460—340 | 413. | 3452—2636 | 448. | 64.626—59.044 |
| 379. | 354—341 | 414. | 5827—4294 | 449. | 70.128—62.701 |
| 380. | 658—547 | 415. | 8701—5012 | 450. | 15.607—14.804 |
| 381. | 719—518 | 416. | 5749—4832 | 451. | 49.027—47.069 |
| 382. | 482—370 | 417. | 6857—4592 | 452. | 58.719—54.722 |
| 383. | 697—582 | 418. | 8904—7047 | 453. | 64.910—58.104 |
| 384. | 815—703 | 419. | 4710—4529 | 454. | 88.059—75.809 |
| 385. | 395—380 | 420. | 7538—5919 | 455. | 75.724—38.708 |
| 386. | 589—572 | 421. | 8715—7307 | 456. | 74.029—54.071 |
| 387. | 727—613 | 422. | 9047—8039 | 457. | 27.437—20.240 |
| 388. | 835—514 | 423. | 4521—4330 | 458. | 87.850—85.471 |
| 389. | 467—351 | 424. | 7814—2300 | 459. | 54.728—37.029 |
| 390. | 689—574 | 425. | 8007—4019 | 460. | 75.870—52.708 |
| 391. | 804—502 | 426. | 5178—4630 | 461. | 45.709—41.804 |
| 392. | 749—533 | 427. | 8032—3629 | 462. | 97.856—74.527 |
| 393. | 497—385 | 428. | 5040—3091 | 463. | 59.678—36.006 |
| 394. | 974—540 | 429. | 7455—5074 | 464. | 40.019—28.370 |
| 395. | 719—403 | 430. | 8975—4581 | 465. | 83.709—70.684 |
| 396. | 247—115 | 431. | 5649—4737 | 466. | 54.839—38.519 |
| 397. | 608—607 | 432. | 8327—8187 | 467. | 87.520—79.507 |
| 398. | 574—460 | 433. | 2374—1863 | 468. | 35.647—14.085 |
| 399. | 839—125 | 434. | 5759—4820 | 469. | 75.820—64.720 |
| 400. | 548—432 | 435. | 7028—5047 | 470. | 48.519—37.615 |
| 401. | 947—805 | 436. | 8527—7454 | 471. | 87.527—38.019 |
| 402. | 472—201 | 437. | 5316—2720 | 472. | 78.029—54.781 |
| 403. | 835—714 | 438. | 9405—5027 | 473. | 47.200—18.927 |
| 404. | 504—302 | 439. | 4919—1874 | 474. | 58.701—45.700 |
| 405. | 780—560 | 440. | 8597—3905 | 475. | 80.297—75.874 |
| 406. | 580—450 | 441. | 5424—2078 | 476. | 34.729—30.927 |
| 407. | 819—214 | 442. | 8547—4750 | 477. | 58.936—45.740 |
| 408. | 354—220 | 443. | 2301—1865 | 478. | 85.905—54.804 |
| 409. | 697—541 | 444. | 7408—5019 | 479. | 94.574—78.547 |
| 410. | 758—342 | 445. | 9874—7371 | 480. | 90.747—30.791 |

SUBTRACÇÃO

| | | | | | |
|------|---------|------|-----------|------|---------------|
| 481. | 234—102 | 516. | 1009—999 | 551. | 45.678—12.346 |
| 482. | 866—121 | 517. | 4552—2927 | 552. | 97.549—32.975 |
| 483. | 624—213 | 518. | 6475—4973 | 553. | 76.423—53.989 |
| 484. | 301—101 | 519. | 7097—5759 | 554. | 13.989—12.859 |
| 485. | 789—436 | 520. | 2973—1356 | 555. | 23.843—22.104 |
| 486. | 498—275 | 521. | 5859—4785 | 556. | 39.004—23.121 |
| 487. | 193—107 | 522. | 6235—3429 | 557. | 45.046—31.291 |
| 488. | 319—210 | 523. | 8210—6471 | 558. | 78.470—67.982 |
| 489. | 648—327 | 524. | 6412—5793 | 559. | 97.891—86.881 |
| 490. | 779—538 | 525. | 1870—1587 | 560. | 49.782—12.729 |
| 491. | 892—322 | 526. | 5428—3047 | 561. | 48.473—23.723 |
| 492. | 419—128 | 527. | 4812—3989 | 562. | 47.956—22.871 |
| 493. | 679—462 | 528. | 8347—3129 | 563. | 33.047—21.372 |
| 494. | 277—175 | 529. | 7428—1927 | 564. | 98.708—39.755 |
| 495. | 941—532 | 530. | 1062—1040 | 565. | 96.732—34.954 |
| 496. | 894—583 | 531. | 7804—4887 | 566. | 49.767—31.956 |
| 497. | 648—459 | 532. | 4729—2127 | 567. | 46.910—43.201 |
| 498. | 961—768 | 533. | 3437—3129 | 568. | 92.767—39.560 |
| 499. | 499—407 | 534. | 4012—2877 | 569. | 54.502—24.860 |
| 500. | 291—177 | 535. | 5915—3457 | 570. | 99.678—45.578 |
| 501. | 882—666 | 536. | 9768—6841 | 571. | 42.138—41.927 |
| 502. | 467—397 | 537. | 7812—3547 | 572. | 45.678—32.004 |
| 503. | 689—378 | 538. | 9028—7842 | 573. | 38.766—10.401 |
| 504. | 907—648 | 539. | 8313—7177 | 574. | 30.004—24.947 |
| 505. | 508—476 | 540. | 4756—3200 | 575. | 90.104—35.642 |
| 506. | 781—693 | 541. | 3376—2197 | 576. | 40.100—30.904 |
| 507. | 847—549 | 542. | 9920—4607 | 577. | 90.001—34.903 |
| 508. | 111—106 | 543. | 4904—2814 | 578. | 49.002—20.001 |
| 509. | 475—387 | 544. | 6547—1009 | 579. | 91.009—33.549 |
| 510. | 991—757 | 545. | 3728—2047 | 580. | 49.006—30.777 |
| 511. | 641—582 | 546. | 6009—2372 | 581. | 37.047—10.620 |
| 512. | 807—549 | 547. | 8541—4767 | 582. | 41.602—23.435 |
| 513. | 505—346 | 548. | 8419—4327 | 583. | 78.860—20.609 |
| 514. | 401—374 | 549. | 6712—4624 | 584. | 39.499—28.742 |
| 515. | 946—479 | 550. | 3897—1062 | 585. | 89.870—74.864 |

| | | | |
|------|---------------------|------|-------------------------|
| 586. | 4.567.893—2.376.485 | 621. | 785.409.058—197.384.658 |
| 587. | 8.019.527—5.109.812 | 622. | 854.520.719—549.607.520 |
| 588. | 5.410.875—4.540.106 | 623. | 480.758.837—307.510.719 |
| 589. | 9.547.839—4.856.790 | 624. | 701.603.504—701.497.805 |
| 590. | 8.408.526—7.124.600 | 625. | 940.547.819—424.710.905 |
| 591. | 5.173.205—4.602.108 | 626. | 840.741.519—518.134.724 |
| 592. | 7.548.017—3.490.364 | 627. | 507.804.710—409.694.804 |
| 593. | 9.645.124—5.678.523 | 628. | 948.756.432—530.847.549 |
| 594. | 4.160.794—3.160.896 | 629. | 816.904.520—737.543.637 |
| 595. | 8.614.853—5.748.509 | 630. | 403.674.530—354.687.930 |
| 596. | 3.512.640—3.460.754 | 631. | 143.609.474—102.748.251 |
| 597. | 7.124.537—5.674.802 | 632. | 740.840.905—545.810.719 |
| 598. | 5.347.675—4.104.739 | 633. | 848.754.350—306.747.508 |
| 599. | 7.607.802—2.401.829 | 634. | 534.819.574—154.820.719 |
| 600. | 8.795.364—5.637.842 | 635. | 958.747.120—739.807.514 |
| 601. | 4.512.174—4.126.690 | 636. | 848.547.913—824.704.537 |
| 602. | 7.604.823—5.789.544 | 637. | 809.054.107—570.930.612 |
| 603. | 9.876.548—7.904.705 | 638. | 540.619.120—307.548.674 |
| 604. | 8.128.019—5.714.927 | 639. | 768.742.532—546.609.731 |
| 605. | 5.192.813—3.603.801 | 640. | 941.047.603—402.872.741 |
| 606. | 7.545.832—5.419.204 | 641. | 146.607.095—106.812.150 |
| 607. | 3.439.872—2.780.563 | 642. | 907.068.104—540.607.745 |
| 608. | 4.876.564—3.541.704 | 643. | 600.704.548—334.528.619 |
| 609. | 9.128.734—7.845.708 | 644. | 806.512.105—720.944.807 |
| 610. | 8.749.517—4.540.548 | 645. | 540.708.093—407.612.198 |
| 611. | 5.014.108—3.508.127 | 646. | 407.580.319—214.724.832 |
| 612. | 2.674.582—1.641.824 | 647. | 705.812.114—502.708.642 |
| 613. | 7.947.630—5.832.514 | 648. | 318.517.875—134.237.456 |
| 614. | 9.519.024—7.504.019 | 649. | 809.304.047—738.670.124 |
| 615. | 6.403.839—5.048.895 | 650. | 518.604.795—343.547.891 |
| 616. | 8.174.529—5.423.607 | 651. | 940.532.800—831.745.607 |
| 617. | 4.048.608—3.540.754 | 652. | 759.974.045—549.409.545 |
| 618. | 3.623.535—1.235.142 | 653. | 500.497.802—312.180.307 |
| 619. | 9.879.546—7.523.904 | 654. | 809.014.750—704.549.817 |
| 620. | 5.604.780—3.502.407 | 655. | 687.150.824—318.760.178 |

| | | | |
|------|-------------------------|------|-----------------|
| 656. | 570.712.300—460.744.629 | 691. | 784.697—49.376 |
| 657. | 847.584.607—590.327.512 | 692. | 914.279—81.549 |
| 658. | 901.045.192—746.018.210 | 693. | 845.729—42.749 |
| 659. | 745.470.104—504.781.210 | 694. | 7.645.233—1.945 |
| 660. | 875.508.770—457.741.607 | 695. | 849.642—48.964 |
| 661. | 489.654.201—378.910.119 | 696. | 8.649.425—9.945 |
| 662. | 896.412.672—567.890.745 | 697. | 729.454—46.724 |
| 663. | 784.904.123—456.789.123 | 698. | 9.870.122—3.789 |
| 664. | 964.321.784—678.901.234 | 699. | 332.725—28.458 |
| 665. | 123.456.280—111.894.222 | 700. | 864.522—46.449 |
| 666. | 483.967.421—228.964.541 | 701. | 8.429.645—5.947 |
| 667. | 198.123.212—189.643.125 | 702. | 4.624.321—9.975 |
| 668. | 444.629.527—441.624.450 | 703. | 426.123—64.324 |
| 669. | 843.425.654—729.778.897 | 704. | 745.621—69.439 |
| 670. | 995.629.749—845.649.728 | 705. | 841.633—49.645 |
| 671. | 879.822.423—678.429.797 | 706. | 645.678—64.567 |
| 672. | 725.482.972—525.429.999 | 707. | 9.889.625—9.845 |
| 673. | 895.422.124—456.745.329 | 708. | 445.645.—18.945 |
| 674. | 659.224.421—654.547.493 | 709. | 8.123.454—9.876 |
| 675. | 544.672.125—521.276.445 | 710. | 634.454—45.634 |
| 676. | 889.741.254—888.759.954 | 711. | 9.845.634—9.945 |
| 677. | 949.323.452—884.987.453 | 712. | 445.630—41.894 |
| 678. | 325.633.841—226.634.842 | 713. | 18.649.998—785 |
| 679. | 294.541.595—149.141.594 | 714. | 159.633—99.659 |
| 680. | 994.721.785—993.722.587 | 715. | 9.425.972—9.999 |
| 681. | 987.654.321—123.456.789 | 716. | 19.122.009—978 |
| 682. | 654.987.123—456.989.722 | 717. | 20.105.408—634 |
| 683. | 894.789.222—799.899.999 | 718. | 1.945.064—9.009 |
| 684. | 994.653.987—483.956.321 | 719. | 454.909—60.708 |
| 685. | 884.123.542—245.321.845 | 720. | 1.605.300—1.809 |
| 686. | 424.454.633—384.521.421 | 721. | 94.634.060—845 |
| 687. | 945.494.233—634.797.894 | 722. | 1.902.604—9.245 |
| 688. | 848.789.123—321.543.765 | 723. | 587.425—49.789 |
| 689. | 987.841.425—899.888.777 | 724. | 6.340.408—1.008 |
| 690. | 777.422.633—425.555.498 | 725. | 10.500.400—985 |

| | | | |
|------|---------------------|------|--------------------------|
| 726. | 6.460.574—3.813.514 | 761. | 840.504.018—704.809.747 |
| 727. | 88.513.146—545.729 | 762. | 7.503.707.917—15.715.308 |
| 728. | 9.740.180—7.871.540 | 763. | 547.048.613—503.680.795 |
| 729. | 547.648.901—14.019 | 764. | 24.187.519.024—8.547.309 |
| 730. | 75.618.740—704.802 | 765. | 987.504.870—790.587.643 |
| 731. | 8.650.701—7.016.130 | 766. | 640.504.719—312.514.813 |
| 732. | 545.749.573—98.507 | 767. | 36.513.047.840—7.580.785 |
| 733. | 7.502.070—4.301.726 | 768. | 940.719.230—149.708.059 |
| 734. | 14.537.804—124.595 | 769. | 5.604.709.400—54.307.675 |
| 735. | 8.749.540—5.713.801 | 770. | 891.583.747—583.839.604 |
| 736. | 6.704.500—4.813.481 | 771. | 37.844.017.740—8.750.587 |
| 737. | 41.735.408—424.585 | 772. | 460.019.840—236.512.744 |
| 738. | 9.400.008—5.750.124 | 773. | 847.582.309—574.704.456 |
| 739. | 630.407.812—58.317 | 774. | 9.104.700.408—75.748.560 |
| 740. | 9.740.270—7.540.800 | 775. | 980.015.747—580.812.734 |
| 741. | 5.405.070—3.644.707 | 776. | 640.309.750—512.701.327 |
| 742. | 360.704.218—85.371 | 777. | 8.401.007.804—57.837.650 |
| 743. | 8.545.730—1.576.890 | 778. | 930.547.804—746.907.512 |
| 744. | 14.538.907—537.897 | 779. | 750.604.008—502.737.934 |
| 745. | 7.410.504—4.018.324 | 780. | 73.574.190.017—5.580.587 |
| 746. | 140.506.823—42.875 | 781. | 785.409.058—197.384.658 |
| 747. | 7.504.800—4.648.910 | 782. | 37.740.907.018—7.854.758 |
| 748. | 18.619.154—613.701 | 783. | 406.903.057—125.107.273 |
| 749. | 9.810.049—7.512.619 | 784. | 8.104.700.408—75.837.560 |
| 750. | 4.513.654—2.801.703 | 785. | 957.804.091—708.457.981 |
| 751. | 7.654.829—4.580.725 | 786. | 9.701.507.800—57.387.650 |
| 752. | 81.190.504—613.107 | 787. | 857.904.580—704.483.586 |
| 753. | 5.740.009—4.704.518 | 788. | 900.604.074—545.709.807 |
| 754. | 614.503.027—50.784 | 789. | 73.407.890.008—8.584.580 |
| 755. | 9.450.720—6.714.543 | 790. | 504.008.980—138.742.137 |
| 756. | 51.090.405—145.869 | 791. | 780.090.805—644.587.633 |
| 757. | 9.712.513—5.410.708 | 792. | 508.400.720—403.683.754 |
| 758. | 8.107.040—4.018.270 | 793. | 37.740.907.018—7.854.758 |
| 759. | 548.630.070—38.509 | 794. | 9.104.700.401—75.748.560 |
| 760. | 6.804.905—4.617.803 | 795. | 890.704.537—584.872.463 |

MULTIPLICAÇÃO

Que é Multiplicação?

Multiplicação é a operação de repetir um numero tantas vezes quantas são as unidades de outro.

Como se chamam estes numeros?

O primeiro numero é o **multiplicando**; o segundo é o **multiplicador**; o resultado da operação é o **producto**.

O multiplicando e o multiplicador são os **factores** do producto.

Qual é o signal da multiplicação?

O signal da multiplicação é \times , que se lê **multiplicado por**.

Quaes são os usos da multiplicação?

Usa-se a multiplicação :

1º Para conhecer o **preço** de varios objectos, conhecendo o preço da unidade.

2º Para achar o **numero de objectos**, conhecendo a quantia empregada e o numero de objectos que valem 1 \$.

3º Para **reduzir inteiros** de especies principaes ás suas partes; por exemplo, annos a mezes, mezes a dias.

4º Para achar a **superficie** e o **volume** dos corpos.

TABOADA DE MULTIPLICAR

| | | |
|------------------|---------------|---------------|
| 1 vez 0 iguala 0 | 4 vezes 0 = 0 | 7 vezes 0 = 0 |
| 1 × 1 = 1 | 4 × 1 = 4 | 7 × 1 = 7 |
| 1 × 2 = 2 | 4 × 2 = 8 | 7 × 2 = 14 |
| 1 × 3 = 3 | 4 × 3 = 12 | 7 × 3 = 21 |
| 1 × 4 = 4 | 4 × 4 = 16 | 7 × 4 = 28 |
| 1 × 5 = 5 | 4 × 5 = 20 | 7 × 5 = 35 |
| 1 × 6 = 6 | 4 × 6 = 24 | 7 × 6 = 42 |
| 1 × 7 = 7 | 4 × 7 = 28 | 7 × 7 = 49 |
| 1 × 8 = 8 | 4 × 8 = 32 | 7 × 8 = 56 |
| 1 × 9 = 9 | 4 × 9 = 36 | 7 × 9 = 63 |
| 1 × 10 = 10 | 4 × 10 = 40 | 7 × 10 = 70 |
| <hr/> | | |
| 2 × 0 = 0 | 5 × 0 = 0 | 8 × 0 = 0 |
| 2 × 1 = 2 | 5 × 1 = 5 | 8 × 1 = 8 |
| 2 × 2 = 4 | 5 × 2 = 10 | 8 × 2 = 16 |
| 2 × 3 = 6 | 5 × 3 = 15 | 8 × 3 = 24 |
| 2 × 4 = 8 | 5 × 4 = 20 | 8 × 4 = 32 |
| 2 × 5 = 10 | 5 × 5 = 25 | 8 × 5 = 40 |
| 2 × 6 = 12 | 5 × 6 = 30 | 8 × 6 = 48 |
| 2 × 7 = 14 | 5 × 7 = 35 | 8 × 7 = 56 |
| 2 × 8 = 16 | 5 × 8 = 40 | 8 × 8 = 64 |
| 2 × 9 = 18 | 5 × 9 = 45 | 8 × 9 = 72 |
| 2 × 10 = 20 | 5 × 10 = 50 | 8 × 10 = 80 |
| <hr/> | | |
| 3 × 0 = 0 | 6 × 0 = 0 | 9 × 0 = 0 |
| 3 × 1 = 3 | 6 × 1 = 6 | 9 × 1 = 9 |
| 3 × 2 = 6 | 6 × 2 = 12 | 9 × 2 = 18 |
| 3 × 3 = 9 | 6 × 3 = 18 | 9 × 3 = 27 |
| 3 × 4 = 12 | 6 × 4 = 24 | 9 × 4 = 36 |
| 3 × 5 = 15 | 6 × 5 = 30 | 9 × 5 = 45 |
| 3 × 6 = 18 | 6 × 6 = 36 | 9 × 6 = 54 |
| 3 × 7 = 21 | 6 × 7 = 42 | 9 × 7 = 63 |
| 3 × 8 = 24 | 6 × 8 = 48 | 9 × 8 = 72 |
| 3 × 9 = 27 | 6 × 9 = 54 | 9 × 9 = 81 |
| 3 × 10 = 30 | 6 × 10 = 60 | 9 × 10 = 90 |

EXERCICIOS

SOBRE A MULTIPLICAÇÃO

| | | | | | | | |
|------|--------|------|--------|------|--------|------|---------|
| 796. | 12 × 1 | 831. | 12 × 8 | 866. | 98 × 7 | 901. | 123 × 2 |
| 797. | 34 × 1 | 832. | 34 × 8 | 867. | 76 × 7 | 902. | 456 × 2 |
| 798. | 56 × 1 | 833. | 56 × 8 | 868. | 54 × 7 | 903. | 789 × 2 |
| 799. | 78 × 1 | 834. | 78 × 8 | 869. | 32 × 7 | 904. | 678 × 2 |
| 800. | 90 × 1 | 835. | 90 × 8 | 870. | 10 × 7 | 905. | 985 × 2 |
| 801. | 12 × 2 | 836. | 12 × 9 | 871. | 98 × 8 | 906. | 123 × 3 |
| 802. | 34 × 2 | 837. | 34 × 9 | 872. | 76 × 8 | 907. | 456 × 3 |
| 803. | 56 × 2 | 838. | 56 × 9 | 873. | 54 × 8 | 908. | 789 × 3 |
| 804. | 78 × 2 | 839. | 78 × 9 | 874. | 32 × 8 | 909. | 678 × 3 |
| 805. | 90 × 2 | 840. | 90 × 9 | 875. | 10 × 8 | 910. | 985 × 3 |
| 806. | 12 × 3 | 841. | 98 × 2 | 876. | 98 × 9 | 911. | 123 × 4 |
| 807. | 34 × 3 | 842. | 76 × 2 | 877. | 76 × 9 | 912. | 456 × 4 |
| 808. | 56 × 3 | 843. | 54 × 2 | 878. | 54 × 9 | 813. | 789 × 4 |
| 809. | 78 × 3 | 844. | 32 × 2 | 879. | 32 × 9 | 914. | 678 × 4 |
| 810. | 90 × 3 | 845. | 10 × 2 | 880. | 10 × 9 | 915. | 985 × 4 |
| 811. | 12 × 4 | 846. | 98 × 3 | 881. | 78 × 6 | 916. | 123 × 5 |
| 812. | 34 × 4 | 847. | 76 × 3 | 882. | 94 × 6 | 917. | 456 × 5 |
| 813. | 56 × 4 | 848. | 54 × 3 | 883. | 35 × 6 | 918. | 789 × 5 |
| 814. | 78 × 4 | 849. | 32 × 3 | 884. | 42 × 6 | 919. | 678 × 5 |
| 815. | 90 × 4 | 850. | 10 × 3 | 885. | 69 × 6 | 920. | 985 × 5 |
| 816. | 12 × 5 | 851. | 98 × 4 | 886. | 78 × 7 | 921. | 123 × 6 |
| 817. | 34 × 5 | 852. | 76 × 4 | 887. | 94 × 7 | 922. | 456 × 6 |
| 818. | 56 × 5 | 853. | 54 × 4 | 888. | 35 × 7 | 923. | 789 × 6 |
| 819. | 78 × 5 | 854. | 32 × 4 | 889. | 42 × 7 | 924. | 678 × 6 |
| 820. | 90 × 5 | 855. | 10 × 4 | 890. | 69 × 7 | 925. | 985 × 6 |
| 821. | 12 × 6 | 856. | 98 × 5 | 891. | 78 × 8 | 926. | 123 × 7 |
| 822. | 34 × 6 | 857. | 76 × 5 | 892. | 94 × 8 | 927. | 456 × 7 |
| 823. | 56 × 6 | 858. | 54 × 5 | 893. | 35 × 8 | 928. | 789 × 7 |
| 824. | 78 × 6 | 859. | 32 × 5 | 894. | 42 × 8 | 929. | 678 × 7 |
| 825. | 90 × 6 | 860. | 10 × 5 | 895. | 69 × 8 | 930. | 985 × 7 |
| 826. | 12 × 7 | 861. | 98 × 6 | 896. | 78 × 9 | 931. | 123 × 8 |
| 827. | 34 × 7 | 862. | 76 × 6 | 897. | 94 × 9 | 932. | 456 × 8 |
| 828. | 56 × 7 | 863. | 54 × 6 | 898. | 35 × 9 | 933. | 789 × 8 |
| 829. | 78 × 7 | 864. | 32 × 6 | 899. | 42 × 9 | 934. | 678 × 8 |
| 830. | 90 × 7 | 865. | 10 × 6 | 900. | 69 × 9 | 935. | 985 × 8 |

| | | | | | | | |
|------|---------|-------|---------|-------|---------|-------|----------|
| 936. | 787 × 9 | 971. | 949 × 7 | 1006. | 42 × 57 | 1041. | 425 × 11 |
| 937. | 458 × 9 | 972. | 452 × 7 | 1007. | 24 × 58 | 1042. | 434 × 10 |
| 938. | 849 × 9 | 973. | 229 × 7 | 1008. | 34 × 59 | 1043. | 464 × 12 |
| 939. | 645 × 9 | 974. | 945 × 7 | 1009. | 45 × 61 | 1044. | 674 × 11 |
| 940. | 945 × 9 | 975. | 645 × 7 | 1010. | 56 × 61 | 1045. | 144 × 15 |
| 941. | 545 × 2 | 976. | 945 × 8 | 1011. | 67 × 62 | 1046. | 433 × 12 |
| 942. | 623 × 2 | 977. | 639 × 8 | 1012. | 78 × 63 | 1047. | 729 × 13 |
| 943. | 378 × 2 | 978. | 425 × 8 | 1013. | 98 × 64 | 1048. | 945 × 14 |
| 944. | 454 × 2 | 979. | 632 × 8 | 1014. | 89 × 65 | 1049. | 644 × 18 |
| 945. | 829 × 2 | 980. | 936 × 8 | 1015. | 91 × 66 | 1050. | 495 × 17 |
| 946. | 425 × 3 | 981. | 432 × 9 | 1016. | 12 × 57 | 1051. | 567 × 16 |
| 947. | 985 × 3 | 982. | 729 × 9 | 1017. | 23 × 68 | 1052. | 891 × 15 |
| 948. | 854 × 3 | 982. | 897 × 9 | 1018. | 34 × 59 | 1053. | 611 × 14 |
| 949. | 549 × 3 | 984. | 639 × 9 | 1019. | 45 × 70 | 1054. | 123 × 13 |
| 950. | 645 × 3 | 985. | 425 × 9 | 1020. | 56 × 71 | 1055. | 141 × 12 |
| 951. | 694 × 4 | 986. | 42 × 41 | 1021. | 78 × 72 | 1056. | 567 × 10 |
| 952. | 789 × 4 | 987. | 97 × 42 | 1022. | 89 × 73 | 1057. | 789 × 11 |
| 953. | 425 × 4 | 988. | 97 × 43 | 1023. | 91 × 74 | 1058. | 129 × 12 |
| 954. | 967 × 4 | 989. | 67 × 44 | 1024. | 12 × 75 | 1059. | 134 × 13 |
| 955. | 649 × 4 | 990. | 79 × 45 | 1025. | 23 × 76 | 1060. | 454 × 14 |
| 956. | 945 × 5 | 991. | 34 × 46 | 1026. | 34 × 77 | 1061. | 894 × 15 |
| 957. | 639 × 5 | 992. | 45 × 47 | 1027. | 45 × 78 | 1062. | 473 × 16 |
| 958. | 785 × 5 | 993. | 56 × 48 | 1028. | 56 × 79 | 1063. | 365 × 17 |
| 959. | 632 × 5 | 994. | 64 × 50 | 1029. | 67 × 80 | 1064. | 784 × 11 |
| 960. | 418 × 5 | 995. | 78 × 50 | 1030. | 78 × 81 | 1065. | 789 × 14 |
| 961. | 985 × 6 | 996. | 56 × 51 | 1031. | 89 × 82 | 1066. | 594 × 12 |
| 962. | 599 × 6 | 997. | 67 × 52 | 1032. | 91 × 83 | 1067. | 999 × 11 |
| 963. | 633 × 6 | 998. | 78 × 53 | 1033. | 23 × 84 | 1068. | 789 × 12 |
| 964. | 425 × 6 | 999. | 89 × 54 | 1034. | 34 × 85 | 1069. | 945 × 13 |
| 965. | 435 × 6 | 1000. | 90 × 55 | 1035. | 89 × 86 | 1070. | 895 × 18 |
| 966. | 264 × 7 | 1001. | 12 × 56 | 1036. | 98 × 87 | 1071. | 634 × 21 |
| 967. | 324 × 7 | 1002. | 34 × 57 | 1037. | 87 × 88 | 1072. | 749 × 25 |
| 968. | 917 × 7 | 1003. | 56 × 58 | 1038. | 78 × 89 | 1073. | 454 × 28 |
| 969. | 789 × 7 | 1004. | 67 × 59 | 1039. | 46 × 90 | 1074. | 633 × 37 |
| 970. | 634 × 7 | 1005. | 78 × 60 | 1040. | 49 × 91 | 1075. | 425 × 44 |

| | | | | | |
|-------|----------|-------|------------|-------|-------------|
| 1076. | 378 × 11 | 1111. | 5.872 × 51 | 1146. | 32.147 × 91 |
| 1077. | 267 × 12 | 1112. | 3.645 × 52 | 1147. | 46.241 × 92 |
| 1078. | 789 × 13 | 1113. | 2.415 × 53 | 1148. | 12.425 × 93 |
| 1079. | 421 × 14 | 1114. | 5.798 × 54 | 1149. | 61.494 × 94 |
| 1080. | 954 × 15 | 1115. | 1.287 × 55 | 1150. | 60.321 × 95 |
| 1081. | 452 × 16 | 1116. | 3.245 × 56 | 1151. | 70.452 × 96 |
| 1082. | 637 × 17 | 1117. | 5.713 × 57 | 1152. | 50.004 × 97 |
| 1083. | 189 × 18 | 1118. | 4.932 × 58 | 1153. | 46.208 × 98 |
| 1084. | 453 × 19 | 1119. | 5.835 × 59 | 1154. | 37.283 × 99 |
| 1085. | 126 × 20 | 1120. | 8.372 × 60 | 1155. | 21.324 × 79 |
| 1086. | 142 × 21 | 1121. | 6.540 × 61 | 1156. | 80.012 × 61 |
| 1087. | 536 × 22 | 1122. | 4.982 × 62 | 1157. | 60.431 × 46 |
| 1088. | 423 × 23 | 1123. | 9.342 × 63 | 1158. | 75.274 × 49 |
| 1089. | 724 × 24 | 1124. | 5.816 × 64 | 1159. | 20.324 × 74 |
| 1090. | 313 × 25 | 1125. | 5.753 × 65 | 1160. | 85.200 × 85 |
| 1091. | 819 × 26 | 1126. | 8.023 × 66 | 1161. | 10.740 × 42 |
| 1092. | 769 × 27 | 1127. | 5.600 × 67 | 1162. | 57.843 × 95 |
| 1093. | 271 × 28 | 1128. | 3.230 × 68 | 1163. | 19.400 × 47 |
| 1094. | 212 × 29 | 1129. | 4.007 × 69 | 1164. | 24.512 × 90 |
| 1095. | 495 × 30 | 1130. | 6.045 × 70 | 1165. | 78.425 × 35 |
| 1096. | 734 × 31 | 1131. | 3.701 × 71 | 1166. | 23.080 × 30 |
| 1097. | 259 × 32 | 1132. | 6.820 × 72 | 1167. | 96.407 × 23 |
| 1098. | 935 × 33 | 1133. | 4.308 × 73 | 1168. | 64.709 × 57 |
| 1099. | 568 × 34 | 1134. | 5.644 × 74 | 1169. | 12.847 × 46 |
| 1100. | 827 × 35 | 1135. | 7.439 × 75 | 1170. | 24.950 × 28 |
| 1101. | 891 × 36 | 1136. | 2.040 × 76 | 1171. | 40.305 × 37 |
| 1102. | 894 × 37 | 1137. | 4.020 × 77 | 1172. | 93.800 × 38 |
| 1103. | 745 × 38 | 1138. | 7.436 × 78 | 1173. | 12.437 × 17 |
| 1104. | 692 × 39 | 1139. | 5.842 × 79 | 1174. | 20.674 × 34 |
| 1105. | 718 × 40 | 1140. | 2.141 × 80 | 1175. | 82.079 × 62 |
| 1106. | 649 × 41 | 1141. | 1.620 × 81 | 1176. | 31.405 × 82 |
| 1107. | 825 × 42 | 1142. | 5.835 × 82 | 1177. | 64.240 × 47 |
| 1108. | 328 × 43 | 1143. | 2.304 × 83 | 1178. | 50.089 × 18 |
| 1109. | 925 × 44 | 1144. | 7.932 × 84 | 1179. | 27.420 × 38 |
| 1110. | 249 × 45 | 1145. | 2.386 × 85 | 1180. | 35.641 × 13 |

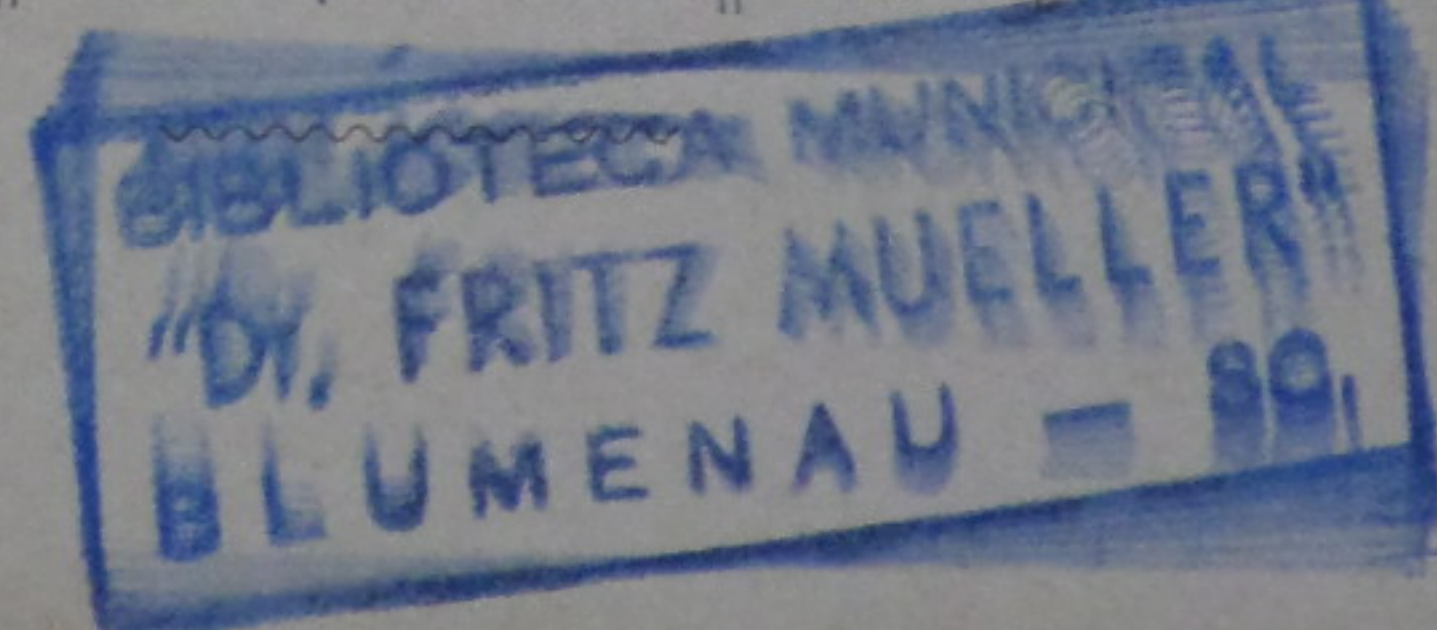
| | | | | | |
|-------|-----------|-------|-----------|-------|-------------|
| 1181. | 218 × 234 | 1216. | 582 × 364 | 1251. | 2.789 × 987 |
| 1182. | 424 × 123 | 1217. | 756 × 684 | 1252. | 2.934 × 429 |
| 1183. | 641 × 342 | 1218. | 843 × 426 | 1253. | 5.869 × 475 |
| 1184. | 734 × 246 | 1219. | 664 × 398 | 1254. | 1.889 × 492 |
| 1185. | 369 × 432 | 1220. | 984 × 198 | 1255. | 5.728 × 246 |
| 1186. | 856 × 237 | 1221. | 498 × 238 | 1256. | 2.962 × 349 |
| 1187. | 524 × 465 | 1222. | 521 × 289 | 1257. | 3.297 × 142 |
| 1188. | 589 × 145 | 1223. | 864 × 196 | 1258. | 8.756 × 524 |
| 1189. | 338 × 247 | 1224. | 824 × 269 | 1259. | 6.241 × 285 |
| 1190. | 743 × 362 | 1225. | 972 × 593 | 1260. | 4.683 × 613 |
| 1191. | 586 × 843 | 1226. | 357 × 185 | 1261. | 9.896 × 691 |
| 1192. | 358 × 659 | 1227. | 798 × 289 | 1262. | 5.244 × 524 |
| 1193. | 913 × 734 | 1228. | 714 × 232 | 1263. | 4.215 × 251 |
| 1194. | 871 × 647 | 1229. | 587 × 518 | 1264. | 8.649 × 245 |
| 1195. | 549 × 312 | 1230. | 329 × 271 | 1265. | 9.536 × 219 |
| 1196. | 907 × 523 | 1231. | 827 × 152 | 1266. | 2.928 × 126 |
| 1197. | 816 × 391 | 1232. | 276 × 235 | 1267. | 6.454 × 251 |
| 1198. | 583 × 169 | 1233. | 571 × 124 | 1268. | 9.524 × 458 |
| 1199. | 958 × 756 | 1234. | 596 × 418 | 1269. | 7.225 × 346 |
| 1200. | 237 × 437 | 1235. | 967 × 817 | 1270. | 3.945 × 592 |
| 1201. | 529 × 541 | 1236. | 732 × 424 | 1271. | 4.237 × 514 |
| 1202. | 886 × 684 | 1237. | 496 × 319 | 1272. | 9.641 × 247 |
| 1203. | 532 × 587 | 1238. | 424 × 297 | 1273. | 2.669 × 198 |
| 1204. | 432 × 286 | 1239. | 681 × 128 | 1274. | 4.821 × 246 |
| 1205. | 494 × 627 | 1240. | 290 × 743 | 1275. | 5.694 × 195 |
| 1206. | 647 × 269 | 1241. | 348 × 369 | 1276. | 6.869 × 421 |
| 1207. | 439 × 349 | 1242. | 583 × 324 | 1277. | 7.548 × 239 |
| 1208. | 265 × 129 | 1243. | 145 × 127 | 1278. | 8.425 × 154 |
| 1209. | 648 × 237 | 1244. | 628 × 241 | 1279. | 9.627 × 647 |
| 1210. | 429 × 931 | 1245. | 968 × 421 | 1280. | 6.274 × 849 |
| 1211. | 712 × 146 | 1246. | 461 × 174 | 1281. | 2.461 × 347 |
| 1212. | 883 × 169 | 1247. | 376 × 217 | 1282. | 6.224 × 459 |
| 1213. | 927 × 197 | 1248. | 638 × 422 | 1283. | 7.643 × 797 |
| 1214. | 746 × 426 | 1249. | 542 × 164 | 1284. | 4.347 × 528 |
| 1215. | 458 × 243 | 1250. | 172 × 195 | 1285. | 8.962 × 406 |

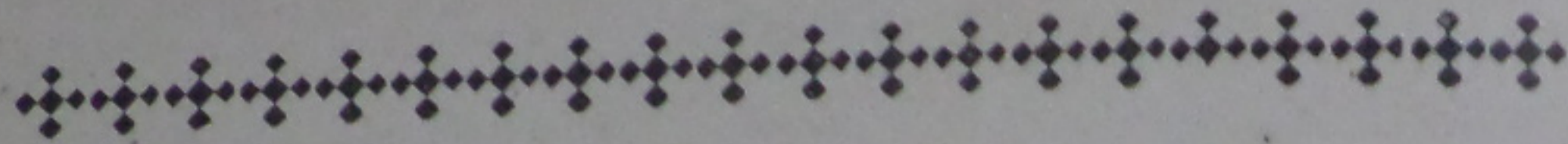
| | | | | | |
|-------|-----------|-------|-----------|-------|-------------|
| 1286. | 730 × 304 | 1321. | 809 × 580 | 1356. | 2.789 × 988 |
| 1287. | 870 × 150 | 1322. | 320 × 241 | 1357. | 3.600 × 900 |
| 1288. | 409 × 241 | 1323. | 530 × 470 | 1358. | 4.100 × 140 |
| 1289. | 207 × 308 | 1324. | 642 × 504 | 1359. | 7.890 × 164 |
| 1290. | 600 × 129 | 1325. | 870 × 306 | 1360. | 8.413 × 550 |
| 1291. | 909 × 208 | 1326. | 272 × 534 | 1361. | 6.700 × 479 |
| 1292. | 347 × 278 | 1327. | 902 × 408 | 1362. | 8.070 × 205 |
| 1293. | 286 × 758 | 1328. | 734 × 608 | 1363. | 7.149 × 574 |
| 1294. | 727 × 103 | 1329. | 9323 × 22 | 1364. | 1.520 × 806 |
| 1295. | 424 × 796 | 1330. | 834 × 212 | 1365. | 9.900 × 780 |
| 1296. | 817 × 640 | 1331. | 769 × 531 | 1366. | 4.301 × 739 |
| 1297. | 743 × 438 | 1332. | 420 × 103 | 1367. | 2.212 × 650 |
| 1298. | 926 × 720 | 1333. | 882 × 293 | 1368. | 2.000 × 604 |
| 1299. | 807 × 199 | 1334. | 379 × 271 | 1369. | 6.006 × 104 |
| 1300. | 959 × 238 | 1335. | 721 × 368 | 1370. | 1.802 × 960 |
| 1301. | 968 × 803 | 1336. | 770 × 120 | 1371. | 9.670 × 786 |
| 1302. | 897 × 242 | 1337. | 549 × 241 | 1372. | 8.800 × 240 |
| 1303. | 516 × 550 | 1338. | 708 × 310 | 1373. | 6.984 × 690 |
| 1304. | 567 × 279 | 1339. | 840 × 400 | 1374. | 5.720 × 470 |
| 1305. | 795 × 248 | 1340. | 520 × 376 | 1375. | 7.869 × 400 |
| 1306. | 504 × 123 | 1341. | 498 × 474 | 1376. | 9.025 × 608 |
| 1307. | 479 × 421 | 1342. | 326 × 520 | 1377. | 4.007 × 432 |
| 1308. | 321 × 140 | 1343. | 960 × 210 | 1378. | 4.380 × 790 |
| 1309. | 649 × 107 | 1344. | 746 × 264 | 1379. | 9.500 × 681 |
| 1310. | 612 × 378 | 1345. | 805 × 128 | 1380. | 4.528 × 506 |
| 1311. | 914 × 819 | 1346. | 670 × 521 | 1381. | 9.250 × 275 |
| 1312. | 245 × 147 | 1347. | 497 × 203 | 1382. | 5.003 × 300 |
| 1313. | 780 × 608 | 1348. | 609 × 708 | 1383. | 9.876 × 450 |
| 1314. | 259 × 176 | 1349. | 768 × 124 | 1384. | 7.534 × 897 |
| 1315. | 920 × 490 | 1350. | 907 × 148 | 1385. | 6.009 × 545 |
| 1316. | 908 × 570 | 1351. | 549 × 780 | 1386. | 1.502 × 162 |
| 1317. | 579 × 860 | 1352. | 706 × 451 | 1387. | 2.345 × 198 |
| 1318. | 808 × 126 | 1353. | 902 × 620 | 1388. | 6.840 × 100 |
| 1319. | 590 × 842 | 1354. | 380 × 149 | 1389. | 4.895 × 427 |
| 1320. | 708 × 521 | 1355. | 308 × 197 | 1390. | 6.578 × 680 |

| | | | | | |
|-------|-------------|-------|----------------|-------|-----------------|
| 1391. | 9.854 × 470 | 1426. | 94.126 × 1.411 | 1461. | 303.689 × 4.890 |
| 1392. | 7.849 × 290 | 1427. | 94.327 × 4.154 | 1462. | 908.689 × 1.234 |
| 1393. | 6.000 × 407 | 1428. | 79.134 × 2.322 | 1463. | 130.764 × 5.678 |
| 1394. | 5.040 × 506 | 1429. | 23.889 × 4.534 | 1464. | 504.800 × 9.101 |
| 1395. | 7.777 × 789 | 1430. | 67.219 × 6.321 | 1465. | 332.231 × 4.506 |
| 1396. | 4.839 × 638 | 1431. | 49.564 × 7.454 | 1466. | 218.949 × 7.894 |
| 1397. | 6.781 × 478 | 1432. | 94.648 × 6.421 | 1467. | 578.475 × 4.563 |
| 1398. | 1.472 × 987 | 1433. | 56.425 × 7.564 | 1468. | 867.347 × 7.890 |
| 1399. | 2.587 × 659 | 1434. | 98.534 × 4.634 | 1469. | 166.475 × 6.794 |
| 1400. | 3.695 × 842 | 1435. | 84.533 × 4.567 | 1470. | 312.202 × 5.678 |
| 1401. | 6.639 × 459 | 1436. | 31.678 × 7.889 | 1471. | 975.137 × 4.494 |
| 1402. | 7.963 × 256 | 1437. | 54.397 × 9.101 | 1472. | 767.975 × 5.064 |
| 1403. | 8.432 × 334 | 1438. | 21.668 × 1.214 | 1473. | 620.137 × 9.807 |
| 1404. | 8.254 × 726 | 1439. | 31.566 × 7.425 | 1474. | 765.429 × 7.605 |
| 1405. | 9.643 × 278 | 1440. | 98.931 × 6.344 | 1475. | 327.765 × 4.007 |
| 1406. | 7.944 × 553 | 1441. | 89.303 × 4.459 | 1476. | 104.796 × 5.069 |
| 1407. | 8.677 × 436 | 1442. | 98.767 × 7.844 | 1477. | 678.425 × 4.007 |
| 1408. | 4.544 × 723 | 1443. | 31.425 × 5.639 | 1478. | 945.749 × 6.782 |
| 1409. | 8.244 × 454 | 1444. | 54.397 × 7.944 | 1479. | 634.425 × 3.496 |
| 1410. | 7.844 × 329 | 1445. | 94.768 × 6.644 | 1480. | 744.452 × 6.790 |
| 1411. | 7.420 × 326 | 1446. | 49.729 × 4.934 | 1481. | 101.124 × 4.567 |
| 1412. | 8.928 × 125 | 1447. | 48.725 × 5.321 | 1482. | 492.725 × 4.568 |
| 1413. | 7.425 × 754 | 1448. | 52.345 × 6.454 | 1483. | 789.632 × 6.721 |
| 1414. | 6.432 × 457 | 1449. | 74.639 × 4.634 | 1484. | 101.423 × 7.245 |
| 1415. | 9.654 × 608 | 1450. | 74.534 × 5.645 | 1485. | 220.847 × 4.321 |
| 1416. | 4.065 × 945 | 1451. | 42.634 × 7.944 | 1486. | 340.795 × 9.842 |
| 1417. | 6.849 × 729 | 1452. | 42.574 × 8.567 | 1487. | 495.233 × 7.954 |
| 1418. | 7.425 × 634 | 1453. | 44.421 × 9.543 | 1488. | 329.729 × 6.070 |
| 1419. | 8.925 × 454 | 1454. | 75.454 × 3.456 | 1489. | 678.910 × 4.002 |
| 1420. | 6.954 × 457 | 1455. | 74.634 × 8.910 | 1490. | 110.156 × 9.123 |
| 1421. | 6.322 × 634 | 1456. | 41.422 × 1.049 | 1491. | 784.634 × 6.789 |
| 1422. | 4.930 × 721 | 1457. | 63.454 × 7.425 | 1492. | 425.434 × 4.560 |
| 1423. | 8.450 × 421 | 1458. | 63.745 × 6.322 | 1493. | 894.677 × 7.004 |
| 1424. | 7.244 × 534 | 1459. | 12.456 × 7.947 | 1494. | 464.425 × 5.008 |
| 1425. | 8.921 × 452 | 1460. | 15.604 × 6.725 | 1495. | 322.459 × 6.040 |

Nesta pagina os numeros de ordem servem de multiplicadores.

| | | | | | |
|-------|---------|-------|---------|-------|-----------|
| 1496. | 234.567 | 1526. | 797.975 | 1556. | 1.296.904 |
| 1497. | 890.424 | 1527. | 620.137 | 1557. | 4.100.853 |
| 1498. | 437.839 | 1528. | 429.765 | 1558. | 7.769.876 |
| 1499. | 523.446 | 1529. | 327.765 | 1559. | 5.654.310 |
| 1500. | 370.604 | 1530. | 104.796 | 1560. | 3.945.389 |
| 1501. | 810.740 | 1531. | 954.689 | 1561. | 1.129.249 |
| 1502. | 187.600 | 1532. | 431.097 | 1562. | 5.132.129 |
| 1503. | 764.212 | 1533. | 325.370 | 1563. | 9.498.532 |
| 1504. | 975.239 | 1534. | 827.467 | 1564. | 7.768.393 |
| 1505. | 847.107 | 1535. | 679.246 | 1565. | 8.898.232 |
| 1506. | 537.201 | 1536. | 975.421 | 1566. | 9.996.842 |
| 1507. | 678.346 | 1537. | 754.309 | 1567. | 3.129.752 |
| 1508. | 700.427 | 1538. | 600.397 | 1568. | 2.900.489 |
| 1509. | 946.487 | 1539. | 548.196 | 1569. | 4.753.569 |
| 1510. | 397.489 | 1540. | 439.159 | 1570. | 2.767.692 |
| 1511. | 101.497 | 1541. | 139.189 | 1571. | 3.976.213 |
| 1512. | 478.567 | 1542. | 245.786 | 1572. | 1.050.404 |
| 1513. | 477.568 | 1543. | 375.965 | 1573. | 4.276.908 |
| 1514. | 499.322 | 1544. | 479.040 | 1574. | 7.325.567 |
| 1515. | 409.305 | 1545. | 589.062 | 1575. | 9.727.154 |
| 1516. | 346.325 | 1546. | 949.578 | 1576. | 9.745.310 |
| 1517. | 156.108 | 1547. | 475.218 | 1577. | 7.735.423 |
| 1518. | 156.108 | 1548. | 347.897 | 1578. | 4.910.329 |
| 1519. | 106.202 | 1549. | 476.166 | 1579. | 2.041.079 |
| 1520. | 976.457 | 1550. | 596.312 | 1580. | 1.267.965 |
| 1521. | 397.004 | 1551. | 768.931 | 1581. | 4.254.678 |
| 1522. | 976.891 | 1552. | 554.397 | 1582. | 4.232.678 |
| 1523. | 656.423 | 1553. | 687.913 | 1583. | 3.237.796 |
| 1524. | 767.894 | 1554. | 889.239 | 1584. | 4.256.956 |
| 1525. | 456.549 | 1555. | 498.931 | 1585. | 2.780.706 |





DIVISÃO

Que é Divisão?

Divisão é a operação de mostrar quantas vezes um numero contém outro.

Como se chamam esses numeros?

O primeiro numero da divisão chama-se **dividendo** ; o segundo é o **divisor**, e o resultado é o **quociente**.

Qual é o signal da divisão?

O signal da divisão é \div , que se lê **dividido por**.

Para que serve a divisão?

A divisão serve :

1º Para conhecer o **preço de um objecto**, sabendo o preço de varios desses objectos ;

2º Para **repartir valores** entre varias pessoas ;

3º Para **decompôr um numero** em parcellas iguaes ;

4º Para **achar um dos factores**, conhecendo o producto e o outro factor.

TABOADA DE DIVIDIR

| | | |
|------------|------------|-------------|
| 0 ÷ 2 = 0 | 0 ÷ 5 = 0 | 0 ÷ 8 = 0 |
| 2 ÷ 2 = 1 | 5 ÷ 5 = 1 | 8 ÷ 8 = 1 |
| 4 ÷ 2 = 2 | 10 ÷ 5 = 2 | 16 ÷ 8 = 2 |
| 6 ÷ 2 = 3 | 15 ÷ 5 = 3 | 24 ÷ 8 = 3 |
| 8 ÷ 2 = 4 | 20 ÷ 5 = 4 | 32 ÷ 8 = 4 |
| 10 ÷ 2 = 5 | 25 ÷ 5 = 5 | 40 ÷ 8 = 5 |
| 12 ÷ 2 = 6 | 30 ÷ 5 = 6 | 48 ÷ 8 = 6 |
| 14 ÷ 2 = 7 | 35 ÷ 5 = 7 | 56 ÷ 8 = 7 |
| 16 ÷ 2 = 8 | 40 ÷ 5 = 8 | 64 ÷ 8 = 8 |
| 18 ÷ 2 = 9 | 45 ÷ 5 = 9 | 72 ÷ 8 = 9 |
| 0 ÷ 3 = 0 | 0 ÷ 6 = 0 | 0 ÷ 9 = 0 |
| 3 ÷ 3 = 1 | 6 ÷ 6 = 1 | 9 ÷ 9 = 1 |
| 6 ÷ 3 = 2 | 12 ÷ 6 = 2 | 18 ÷ 9 = 2 |
| 9 ÷ 3 = 3 | 18 ÷ 6 = 3 | 27 ÷ 9 = 3 |
| 12 ÷ 3 = 4 | 24 ÷ 6 = 4 | 36 ÷ 9 = 4 |
| 15 ÷ 3 = 5 | 30 ÷ 6 = 5 | 45 ÷ 9 = 5 |
| 18 ÷ 3 = 6 | 36 ÷ 6 = 6 | 54 ÷ 9 = 6 |
| 21 ÷ 3 = 7 | 42 ÷ 6 = 7 | 63 ÷ 9 = 7 |
| 24 ÷ 3 = 8 | 48 ÷ 6 = 8 | 72 ÷ 9 = 8 |
| 27 ÷ 3 = 9 | 54 ÷ 6 = 9 | 81 ÷ 9 = 9 |
| 0 ÷ 4 = 0 | 0 ÷ 7 = 0 | 0 ÷ 10 = 0 |
| 4 ÷ 4 = 1 | 7 ÷ 7 = 1 | 10 ÷ 10 = 1 |
| 8 ÷ 4 = 2 | 14 ÷ 7 = 2 | 20 ÷ 10 = 2 |
| 12 ÷ 4 = 3 | 21 ÷ 7 = 3 | 30 ÷ 10 = 3 |
| 16 ÷ 4 = 4 | 28 ÷ 7 = 4 | 40 ÷ 10 = 4 |
| 20 ÷ 4 = 5 | 35 ÷ 7 = 5 | 50 ÷ 10 = 5 |
| 24 ÷ 4 = 6 | 42 ÷ 7 = 6 | 60 ÷ 10 = 6 |
| 28 ÷ 4 = 7 | 49 ÷ 7 = 7 | 70 ÷ 10 = 7 |
| 32 ÷ 4 = 8 | 56 ÷ 7 = 8 | 80 ÷ 10 = 8 |
| 36 ÷ 4 = 9 | 63 ÷ 7 = 9 | 90 ÷ 10 = 9 |

EXERCÍCIOS

SOBRE A DIVISÃO

| | | | | | | | |
|-------|--------|-------|--------|-------|---------|-------|---------|
| 1586. | 24 ÷ 2 | 1621. | 45 ÷ 9 | 1656. | 942 ÷ 2 | 1691. | 492 ÷ 2 |
| 1587. | 32 ÷ 2 | 1622. | 63 ÷ 9 | 1657. | 268 ÷ 2 | 1692. | 723 ÷ 2 |
| 1588. | 46 ÷ 2 | 1623. | 81 ÷ 9 | 1658. | 564 ÷ 2 | 1693. | 647 ÷ 2 |
| 1589. | 58 ÷ 2 | 1624. | 54 ÷ 9 | 1659. | 878 ÷ 2 | 1694. | 328 ÷ 2 |
| 1590. | 60 ÷ 2 | 1625. | 72 ÷ 9 | 1660. | 434 ÷ 2 | 1695. | 567 ÷ 2 |
| 1591. | 36 ÷ 3 | 1626. | 84 ÷ 2 | 1661. | 723 ÷ 3 | 1696. | 926 ÷ 3 |
| 1592. | 42 ÷ 3 | 1627. | 68 ÷ 2 | 1662. | 621 ÷ 3 | 1697. | 295 ÷ 3 |
| 1593. | 51 ÷ 3 | 1628. | 69 ÷ 3 | 1663. | 534 ÷ 3 | 1698. | 469 ÷ 3 |
| 1594. | 45 ÷ 3 | 1629. | 78 ÷ 3 | 1664. | 426 ÷ 3 | 1699. | 698 ÷ 3 |
| 1595. | 63 ÷ 3 | 1630. | 96 ÷ 3 | 1665. | 879 ÷ 3 | 1700. | 574 ÷ 3 |
| 1596. | 40 ÷ 4 | 1631. | 28 ÷ 4 | 1666. | 324 ÷ 4 | 1701. | 186 ÷ 4 |
| 1597. | 64 ÷ 4 | 1632. | 24 ÷ 4 | 1667. | 908 ÷ 4 | 1702. | 843 ÷ 4 |
| 1598. | 72 ÷ 4 | 1633. | 55 ÷ 5 | 1668. | 816 ÷ 4 | 1703. | 974 ÷ 4 |
| 1599. | 56 ÷ 4 | 1634. | 95 ÷ 5 | 1669. | 648 ÷ 4 | 1704. | 743 ÷ 4 |
| 1600. | 84 ÷ 4 | 1635. | 80 ÷ 5 | 1670. | 560 ÷ 4 | 1705. | 547 ÷ 4 |
| 1601. | 65 ÷ 5 | 1636. | 66 ÷ 6 | 1671. | 375 ÷ 5 | 1706. | 854 ÷ 5 |
| 1602. | 50 ÷ 5 | 1637. | 96 ÷ 6 | 1672. | 760 ÷ 5 | 1707. | 607 ÷ 5 |
| 1603. | 75 ÷ 5 | 1638. | 98 ÷ 7 | 1673. | 425 ÷ 5 | 1708. | 245 ÷ 5 |
| 1604. | 85 ÷ 5 | 1639. | 42 ÷ 7 | 1674. | 985 ÷ 5 | 1709. | 829 ÷ 5 |
| 1605. | 70 ÷ 5 | 1640. | 84 ÷ 7 | 1675. | 620 ÷ 5 | 1710. | 451 ÷ 5 |
| 1606. | 36 ÷ 6 | 1641. | 56 ÷ 8 | 1676. | 576 ÷ 6 | 1711. | 867 ÷ 6 |
| 1607. | 42 ÷ 6 | 1642. | 32 ÷ 8 | 1677. | 282 ÷ 6 | 1712. | 378 ÷ 6 |
| 1608. | 54 ÷ 6 | 1643. | 90 ÷ 9 | 1678. | 474 ÷ 6 | 1713. | 947 ÷ 6 |
| 1609. | 72 ÷ 6 | 1644. | 27 ÷ 9 | 1679. | 864 ÷ 6 | 1714. | 673 ÷ 6 |
| 1610. | 84 ÷ 6 | 1645. | 36 ÷ 9 | 1680. | 396 ÷ 6 | 1715. | 480 ÷ 6 |
| 1611. | 35 ÷ 7 | 1646. | 63 ÷ 2 | 1681. | 238 ÷ 7 | 1716. | 458 ÷ 7 |
| 1612. | 49 ÷ 7 | 1647. | 44 ÷ 2 | 1682. | 945 ÷ 7 | 1717. | 794 ÷ 7 |
| 1613. | 63 ÷ 7 | 1648. | 37 ÷ 2 | 1683. | 637 ÷ 7 | 1718. | 369 ÷ 7 |
| 1614. | 84 ÷ 7 | 1649. | 73 ÷ 2 | 1684. | 406 ÷ 7 | 1719. | 564 ÷ 7 |
| 1615. | 70 ÷ 7 | 1650. | 89 ÷ 2 | 1685. | 819 ÷ 7 | 1720. | 987 ÷ 7 |
| 1616. | 48 ÷ 8 | 1651. | 48 ÷ 3 | 1686. | 544 ÷ 8 | 1721. | 749 ÷ 8 |
| 1617. | 64 ÷ 8 | 1652. | 53 ÷ 3 | 1687. | 472 ÷ 8 | 1722. | 427 ÷ 8 |
| 1618. | 80 ÷ 8 | 1653. | 61 ÷ 3 | 1688. | 384 ÷ 8 | 1723. | 483 ÷ 8 |
| 1619. | 96 ÷ 8 | 1654. | 76 ÷ 3 | 1689. | 632 ÷ 8 | 1724. | 964 ÷ 8 |
| 1620. | 56 ÷ 8 | 1655. | 83 ÷ 3 | 1690. | 952 ÷ 8 | 1725. | 567 ÷ 8 |

| | | | | | |
|-------|----------|-------|-------------|-------|----------------|
| 1726. | 3674 ÷ 2 | 1761. | 160.235 ÷ 2 | 1796. | 12.542.838 ÷ 2 |
| 1727. | 4923 ÷ 2 | 1762. | 915.624 ÷ 2 | 1797. | 24.618.715 ÷ 2 |
| 1728. | 6207 ÷ 2 | 1763. | 817.732 ÷ 2 | 1798. | 15.938.724 ÷ 2 |
| 1729. | 7916 ÷ 2 | 1764. | 498.630 ÷ 2 | 1799. | 72.437.800 ÷ 2 |
| 1730. | 8742 ÷ 2 | 1765. | 512.918 ÷ 2 | 1800. | 94.555.182 ÷ 2 |
| 1731. | 5421 ÷ 3 | 1766. | 300.160 ÷ 3 | 1801. | 67.542.918 ÷ 3 |
| 1732. | 6012 ÷ 3 | 1767. | 195.435 ÷ 3 | 1802. | 75.312.816 ÷ 3 |
| 1733. | 4018 ÷ 3 | 1768. | 800.544 ÷ 3 | 1803. | 10.115.910 ÷ 3 |
| 1734. | 9135 ÷ 3 | 1769. | 724.637 ÷ 3 | 1804. | 50.900.190 ÷ 3 |
| 1735. | 4851 ÷ 3 | 1770. | 122.333 ÷ 3 | 1805. | 65.666.442 ÷ 3 |
| 1736. | 9018 ÷ 4 | 1771. | 142.913 ÷ 4 | 1806. | 60.142.615 ÷ 4 |
| 1737. | 1114 ÷ 4 | 1772. | 156.818 ÷ 4 | 1807. | 72.125.230 ÷ 4 |
| 1738. | 1529 ÷ 4 | 1773. | 904.700 ÷ 4 | 1808. | 64.523.917 ÷ 4 |
| 1739. | 2135 ÷ 4 | 1774. | 880.502 ÷ 4 | 1809. | 66.236.927 ÷ 4 |
| 1740. | 3851 ÷ 4 | 1775. | 604.715 ÷ 4 | 1810. | 50.400.238 ÷ 4 |
| 1741. | 3016 ÷ 5 | 1776. | 125.932 ÷ 5 | 1811. | 24.635.918 ÷ 5 |
| 1742. | 5915 ÷ 5 | 1777. | 612.815 ÷ 5 | 1812. | 74.237.540 ÷ 5 |
| 1743. | 2609 ÷ 5 | 1778. | 902.300 ÷ 5 | 1813. | 10.709.922 ÷ 5 |
| 1744. | 7415 ÷ 5 | 1779. | 125.875 ÷ 5 | 1814. | 27.426.713 ÷ 5 |
| 1745. | 8712 ÷ 5 | 1780. | 993.555 ÷ 5 | 1815. | 61.615.014 ÷ 5 |
| 1746. | 4831 ÷ 6 | 1781. | 961.523 ÷ 6 | 1816. | 70.004.002 ÷ 6 |
| 1747. | 3614 ÷ 6 | 1782. | 465.230 ÷ 6 | 1817. | 19.105.640 ÷ 6 |
| 1748. | 5917 ÷ 6 | 1783. | 562.111 ÷ 6 | 1818. | 49.690.182 ÷ 6 |
| 1749. | 6818 ÷ 6 | 1784. | 223.618 ÷ 6 | 1819. | 35.800.840 ÷ 6 |
| 1750. | 9300 ÷ 6 | 1785. | 140.900 ÷ 6 | 1820. | 99.777.500 ÷ 6 |
| 1751. | 1022 ÷ 7 | 1786. | 770.345 ÷ 7 | 1821. | 77.445.612 ÷ 7 |
| 1752. | 2031 ÷ 7 | 1787. | 634.887 ÷ 7 | 1822. | 22.300.257 ÷ 7 |
| 1753. | 4015 ÷ 7 | 1788. | 900.312 ÷ 7 | 1823. | 19.104.905 ÷ 7 |
| 1754. | 4912 ÷ 7 | 1789. | 780.600 ÷ 7 | 1824. | 80.918.020 ÷ 7 |
| 1755. | 6778 ÷ 7 | 1790. | 125.234 ÷ 7 | 1825. | 17.210.402 ÷ 7 |
| 1756. | 9004 ÷ 8 | 1791. | 628.100 ÷ 8 | 1826. | 54.954.409 ÷ 8 |
| 1757. | 8122 ÷ 8 | 1792. | 319.115 ÷ 8 | 1827. | 76.619.702 ÷ 8 |
| 1758. | 7500 ÷ 8 | 1793. | 100.100 ÷ 8 | 1828. | 58.706.409 ÷ 8 |
| 1759. | 1212 ÷ 8 | 1794. | 122.134 ÷ 8 | 1829. | 26.609.775 ÷ 8 |
| 1760. | 5519 ÷ 8 | 1795. | 882.235 ÷ 8 | 1830. | 74.222.600 ÷ 8 |

| | | | | | |
|-------|----------------|-------|---------|-------|----------|
| 1831. | 19.674.644 ÷ 3 | 1866. | 26 ÷ 13 | 1901. | 36 ÷ 12 |
| 1832. | 28.745.321 ÷ 3 | 1867. | 34 ÷ 17 | 1902. | 28 ÷ 14 |
| 1833. | 74.246.810 ÷ 3 | 1868. | 24 ÷ 12 | 1903. | 42 ÷ 15 |
| 1834. | 22.457.489 ÷ 3 | 1869. | 44 ÷ 11 | 1904. | 37 ÷ 12 |
| 1835. | 44.480.502 ÷ 3 | 1870. | 39 ÷ 13 | 1905. | 37 ÷ 18 |
| 1836. | 93.608.741 ÷ 4 | 1871. | 54 ÷ 15 | 1906. | 38 ÷ 11 |
| 1837. | 31.412.765 ÷ 4 | 1872. | 95 ÷ 45 | 1907. | 72 ÷ 24 |
| 1838. | 10.742.742 ÷ 4 | 1873. | 63 ÷ 21 | 1908. | 56 ÷ 26 |
| 1839. | 15.241.432 ÷ 4 | 1874. | 48 ÷ 12 | 1909. | 96 ÷ 27 |
| 1840. | 72.167.533 ÷ 4 | 1875. | 54 ÷ 17 | 1910. | 27 ÷ 13 |
| 1841. | 94.721.432 ÷ 5 | 1876. | 44 ÷ 15 | 1911. | 80 ÷ 16 |
| 1842. | 54.431.102 ÷ 5 | 1877. | 69 ÷ 14 | 1912. | 65 ÷ 17 |
| 1843. | 41.233.514 ÷ 5 | 1878. | 94 ÷ 19 | 1913. | 49 ÷ 12 |
| 1844. | 65.124.455 ÷ 5 | 1879. | 49 ÷ 15 | 1914. | 76 ÷ 19 |
| 1845. | 56.721.631 ÷ 5 | 1880. | 88 ÷ 14 | 1915. | 82 ÷ 18 |
| 1846. | 46.781.345 ÷ 6 | 1881. | 94 ÷ 13 | 1916. | 95 ÷ 25 |
| 1847. | 41.561.421 ÷ 6 | 1882. | 75 ÷ 19 | 1917. | 94 ÷ 17 |
| 1848. | 12.781.231 ÷ 6 | 1883. | 64 ÷ 18 | 1918. | 47 ÷ 23 |
| 1849. | 78.631.341 ÷ 6 | 1884. | 64 ÷ 17 | 1919. | 74 ÷ 12 |
| 1850. | 81.421.701 ÷ 6 | 1885. | 92 ÷ 26 | 1920. | 38 ÷ 14 |
| 1851. | 82.764.631 ÷ 7 | 1886. | 47 ÷ 22 | 1921. | 127 ÷ 32 |
| 1852. | 44.602.450 ÷ 7 | 1887. | 92 ÷ 28 | 1922. | 39 ÷ 25 |
| 1853. | 60.720.514 ÷ 7 | 1888. | 48 ÷ 21 | 1923. | 97 ÷ 12 |
| 1854. | 86.412.124 ÷ 7 | 1889. | 94 ÷ 26 | 1924. | 285 ÷ 36 |
| 1855. | 14.731.215 ÷ 7 | 1890. | 54 ÷ 13 | 1925. | 182 ÷ 19 |
| 1856. | 42.454.634 ÷ 8 | 1891. | 62 ÷ 15 | 1926. | 299 ÷ 33 |
| 1857. | 92.634.721 ÷ 8 | 1892. | 92 ÷ 24 | 1927. | 175 ÷ 22 |
| 1858. | 23.445.702 ÷ 8 | 1893. | 69 ÷ 44 | 1928. | 629 ÷ 71 |
| 1859. | 78.910.121 ÷ 8 | 1894. | 95 ÷ 18 | 1929. | 72 ÷ 10 |
| 1860. | 49.604.302 ÷ 8 | 1895. | 90 ÷ 18 | 1930. | 389 ÷ 52 |
| 1861. | 23.402.725 ÷ 9 | 1896. | 69 ÷ 14 | 1931. | 142 ÷ 34 |
| 1862. | 44.521.454 ÷ 9 | 1897. | 99 ÷ 29 | 1932. | 528 ÷ 53 |
| 1863. | 33.631.150 ÷ 9 | 1898. | 69 ÷ 22 | 1933. | 96 ÷ 18 |
| 1864. | 74.321.633 ÷ 9 | 1899. | 75 ÷ 54 | 1934. | 115 ÷ 45 |
| 1865. | 42.150.604 ÷ 9 | 1900. | 48 ÷ 18 | 1935. | 748 ÷ 82 |

| | | | | | |
|-------|-----------|-------|------------|-------|--------------|
| 1936. | 278 ÷ 85 | 1971. | 313 ÷ 115 | 2006. | 9987 ÷ 3125 |
| 1937. | 771 ÷ 82 | 1972. | 213 ÷ 100 | 2007. | 8545 ÷ 2615 |
| 1938. | 186 ÷ 29 | 1973. | 133 ÷ 109 | 2008. | 7978 ÷ 2012 |
| 1939. | 634 ÷ 75 | 1974. | 331 ÷ 117 | 2009. | 5929 ÷ 1100 |
| 1940. | 792 ÷ 86 | 1975. | 311 ÷ 114 | 2010. | 4765 ÷ 2004 |
| 1941. | 112 ÷ 101 | 1976. | 456 ÷ 204 | 2011. | 7512 ÷ 5234 |
| 1942. | 211 ÷ 104 | 1977. | 909 ÷ 227 | 2012. | 6988 ÷ 1901 |
| 1943. | 121 ÷ 110 | 1978. | 608 ÷ 301 | 2013. | 9478 ÷ 3016 |
| 1944. | 221 ÷ 108 | 1979. | 504 ÷ 111 | 2014. | 9869 ÷ 6001 |
| 1945. | 212 ÷ 106 | 1980. | 697 ÷ 230 | 2015. | 6542 ÷ 2242 |
| 1946. | 612 ÷ 109 | 1981. | 518 ÷ 128 | 2016. | 9018 ÷ 3112 |
| 1947. | 217 ÷ 112 | 1982. | 364 ÷ 127 | 2017. | 8009 ÷ 1018 |
| 1948. | 715 ÷ 141 | 1983. | 841 ÷ 168 | 2018. | 7976 ÷ 1024 |
| 1949. | 925 ÷ 118 | 1984. | 501 ÷ 118 | 2019. | 8972 ÷ 2457 |
| 1950. | 813 ÷ 117 | 1985. | 476 ÷ 201 | 2020. | 9135 ÷ 3528 |
| 1951. | 792 ÷ 141 | 1986. | 1718 ÷ 321 | 2021. | 8100 ÷ 7002 |
| 1952. | 681 ÷ 241 | 1987. | 915 ÷ 502 | 2022. | 9142 ÷ 2806 |
| 1953. | 572 ÷ 321 | 1988. | 4192 ÷ 428 | 2023. | 7164 ÷ 1500 |
| 1954. | 463 ÷ 244 | 1989. | 634 ÷ 234 | 2024. | 2875 ÷ 1018 |
| 1955. | 354 ÷ 163 | 1990. | 6563 ÷ 740 | 2025. | 9915 ÷ 5819 |
| 1956. | 439 ÷ 322 | 1991. | 1245 ÷ 172 | 2026. | 8567 ÷ 1236 |
| 1957. | 548 ÷ 154 | 1992. | 618 ÷ 230 | 2027. | 19012 ÷ 2006 |
| 1958. | 657 ÷ 249 | 1993. | 1937 ÷ 602 | 2028. | 7591 ÷ 1252 |
| 1959. | 766 ÷ 634 | 1994. | 4877 ÷ 925 | 2029. | 22914 ÷ 3809 |
| 1960. | 875 ÷ 421 | 1995. | 1419 ÷ 532 | 2030. | 9800 ÷ 1415 |
| 1961. | 984 ÷ 814 | 1996. | 2879 ÷ 420 | 2031. | 7019 ÷ 1002 |
| 1962. | 292 ÷ 121 | 1997. | 994 ÷ 361 | 2032. | 18015 ÷ 2507 |
| 1963. | 382 ÷ 198 | 1998. | 8397 ÷ 913 | 2033. | 19800 ÷ 3004 |
| 1964. | 471 ÷ 263 | 1999. | 866 ÷ 226 | 2034. | 45932 ÷ 5412 |
| 1965. | 567 ÷ 144 | 2000. | 1979 ÷ 317 | 2035. | 14712 ÷ 2348 |
| 1966. | 654 ÷ 322 | 2001. | 1884 ÷ 244 | 2036. | 38917 ÷ 9818 |
| 1967. | 746 ÷ 631 | 2002. | 6795 ÷ 829 | 2037. | 45819 ÷ 4912 |
| 1968. | 835 ÷ 411 | 2003. | 674 ÷ 114 | 2038. | 56004 ÷ 9100 |
| 1969. | 927 ÷ 814 | 2004. | 1562 ÷ 232 | 2039. | 79815 ÷ 8217 |
| 1970. | 219 ÷ 125 | 2005. | 7892 ÷ 834 | 2040. | 17912 ÷ 2306 |

| | | | |
|-------|-------------------|-------|--------------------------|
| 2041. | 948.786 ÷ 425.615 | 2076. | 567.450.809 ÷ 86.075.296 |
| 2042. | 850.692 ÷ 224.918 | 2077. | 185.402.807 ÷ 65.402.907 |
| 2043. | 927.872 ÷ 315.721 | 2078. | 104.999.554 ÷ 21.643.210 |
| 2044. | 936.759 ÷ 601.210 | 2079. | 675.912.669 ÷ 72.743.256 |
| 2045. | 951.967 ÷ 411.755 | 2080. | 243.597.493 ÷ 35.432.165 |
| 2046. | 829.948 ÷ 238.412 | 2081. | 905.875.912 ÷ 94.903.267 |
| 2047. | 795.891 ÷ 224.110 | 2082. | 119.643.243 ÷ 61.042.791 |
| 2048. | 803.818 ÷ 297.885 | 2083. | 654.780.917 ÷ 72.470.216 |
| 2049. | 711.975 ÷ 138.469 | 2084. | 285.421.652 ÷ 31.575.102 |
| 2050. | 912.999 ÷ 122.915 | 2085. | 602.969.497 ÷ 80.461.571 |
| 2051. | 976.887 ÷ 472.834 | 2086. | 195.615.321 ÷ 36.561.253 |
| 2052. | 988.779 ÷ 235.401 | 2087. | 889.651.907 ÷ 92.326.172 |
| 2053. | 699.966 ÷ 121.835 | 2088. | 459.012.005 ÷ 46.561.267 |
| 2054. | 677.536 ÷ 110.514 | 2089. | 900.700.490 ÷ 97.430.058 |
| 2055. | 877.955 ÷ 314.918 | 2090. | 194.860.040 ÷ 69.774.105 |
| 2056. | 595.811 ÷ 142.773 | 2091. | 793.000.191 ÷ 86.526.434 |
| 2057. | 583.794 ÷ 134.817 | 2092. | 805.412.508 ÷ 94.875.321 |
| 2058. | 909.115 ÷ 219.502 | 2093. | 600.950.614 ÷ 69.752.301 |
| 2059. | 907.812 ÷ 300.411 | 2094. | 190.831.761 ÷ 71.121.221 |
| 2060. | 950.701 ÷ 287.668 | 2095. | 493.774.609 ÷ 90.207.609 |
| 2061. | 833.714 ÷ 114.938 | 2096. | 597.875.418 ÷ 70.109.040 |
| 2062. | 850.908 ÷ 211.479 | 2097. | 764.012.019 ÷ 81.060.408 |
| 2063. | 791.818 ÷ 209.854 | 2098. | 191.507.875 ÷ 51.680.791 |
| 2064. | 938.725 ÷ 108.412 | 2099. | 809.764.572 ÷ 80.997.527 |
| 2065. | 777.968 ÷ 192.917 | 2100. | 384.746.961 ÷ 45.876.401 |
| 2066. | 495.657 ÷ 122.815 | 2101. | 191.972.042 ÷ 21.687.059 |
| 2067. | 944.112 ÷ 242.705 | 2102. | 819.423.609 ÷ 90.097.908 |
| 2068. | 831.221 ÷ 249.812 | 2103. | 715.916.207 ÷ 99.965.047 |
| 2069. | 967.511 ÷ 514.917 | 2104. | 614.709.012 ÷ 70.112.684 |
| 2070. | 618.497 ÷ 100.409 | 2105. | 109.114.993 ÷ 21.675.421 |
| 2071. | 591.904 ÷ 119.812 | 2106. | 577.900.954 ÷ 67.521.009 |
| 2072. | 611.201 ÷ 202.992 | 2107. | 912.883.711 ÷ 96.005.654 |
| 2073. | 815.405 ÷ 129.704 | 2108. | 961.154.837 ÷ 97.579.132 |
| 2074. | 714.930 ÷ 175.942 | 2109. | 593.872.505 ÷ 79.000.653 |
| 2075. | 874.463 ÷ 510.476 | 2110. | 554.000.708 ÷ 55.419.787 |

| | | | | | |
|-------|----------|-------|-------------|-------|----------------|
| 2111. | 425 ÷ 11 | 2146. | 95.809 ÷ 45 | 2181. | 7.417.518 ÷ 85 |
| 2112. | 628 ÷ 13 | 2147. | 64.807 ÷ 25 | 2182. | 4.621.915 ÷ 78 |
| 2113. | 940 ÷ 15 | 2148. | 76.428 ÷ 35 | 2183. | 7.504.678 ÷ 48 |
| 2114. | 565 ÷ 17 | 2149. | 50.817 ÷ 42 | 2184. | 6.402.967 ÷ 59 |
| 2115. | 324 ÷ 27 | 2150. | 64.924 ÷ 14 | 2185. | 5.234.682 ÷ 67 |
| 2116. | 918 ÷ 19 | 2151. | 18.183 ÷ 52 | 2186. | 7.761.235 ÷ 82 |
| 2117. | 517 ÷ 21 | 2152. | 28.245 ÷ 24 | 2187. | 4.325.127 ÷ 84 |
| 2118. | 211 ÷ 34 | 2153. | 29.663 ÷ 28 | 2188. | 6.452.876 ÷ 74 |
| 2119. | 414 ÷ 25 | 2154. | 27.775 ÷ 53 | 2189. | 5.231.587 ÷ 25 |
| 2120. | 845 ÷ 38 | 2155. | 36.925 ÷ 17 | 2190. | 6.402.767 ÷ 27 |
| 2121. | 231 ÷ 47 | 2156. | 40.604 ÷ 49 | 2191. | 6.542.103 ÷ 94 |
| 2122. | 467 ÷ 58 | 2157. | 42.912 ÷ 94 | 2192. | 9.855.331 ÷ 97 |
| 2123. | 768 ÷ 16 | 2158. | 54.819 ÷ 29 | 2193. | 4.775.887 ÷ 85 |
| 2124. | 599 ÷ 21 | 2159. | 62.991 ÷ 92 | 2194. | 6.990.085 ÷ 98 |
| 2125. | 834 ÷ 23 | 2160. | 75.644 ÷ 28 | 2195. | 7.401.665 ÷ 72 |
| 2126. | 735 ÷ 28 | 2161. | 97.821 ÷ 82 | 2196. | 8.153.918 ÷ 45 |
| 2127. | 628 ÷ 35 | 2162. | 91.864 ÷ 61 | 2197. | 6.754.321 ÷ 32 |
| 2128. | 312 ÷ 71 | 2163. | 24.035 ÷ 27 | 2198. | 3.021.067 ÷ 23 |
| 2129. | 533 ÷ 58 | 2164. | 60.032 ÷ 95 | 2199. | 4.042.496 ÷ 67 |
| 2130. | 819 ÷ 64 | 2165. | 65.512 ÷ 26 | 2200. | 8.754.910 ÷ 28 |
| 2131. | 915 ÷ 29 | 2166. | 82.401 ÷ 68 | 2201. | 7.614.917 ÷ 77 |
| 2132. | 927 ÷ 35 | 2167. | 87.509 ÷ 49 | 2202. | 8.718.819 ÷ 49 |
| 2133. | 819 ÷ 42 | 2168. | 44.218 ÷ 22 | 2203. | 7.523.107 ÷ 51 |
| 2134. | 412 ÷ 62 | 2169. | 77.810 ÷ 31 | 2204. | 8.432.079 ÷ 62 |
| 2135. | 707 ÷ 72 | 2170. | 71.815 ÷ 48 | 2205. | 6.152.964 ÷ 32 |
| 2136. | 609 ÷ 82 | 2171. | 49.475 ÷ 77 | 2206. | 3.601.790 ÷ 18 |
| 2137. | 807 ÷ 85 | 2172. | 10.171 ÷ 57 | 2207. | 6.975.422 ÷ 15 |
| 2138. | 758 ÷ 91 | 2173. | 83.712 ÷ 18 | 2208. | 6.873.432 ÷ 18 |
| 2139. | 479 ÷ 75 | 2174. | 85.330 ÷ 13 | 2209. | 7.543.124 ÷ 21 |
| 2140. | 817 ÷ 23 | 2175. | 65.219 ÷ 15 | 2210. | 6.752.007 ÷ 24 |
| 2141. | 501 ÷ 79 | 2176. | 64.175 ÷ 12 | 2211. | 9.898.767 ÷ 55 |
| 2142. | 414 ÷ 61 | 2177. | 68.917 ÷ 96 | 2212. | 9.707.545 ÷ 29 |
| 2143. | 516 ÷ 64 | 2178. | 28.612 ÷ 97 | 2213. | 5.304.643 ÷ 27 |
| 2144. | 910 ÷ 18 | 2179. | 42.372 ÷ 88 | 2214. | 8.705.976 ÷ 31 |
| 2145. | 724 ÷ 44 | 2180. | 15.018 ÷ 98 | 2215. | 9.311.127 ÷ 44 |

| | | | | | |
|-------|------------|-------|--------------|-------|--------------|
| 2216. | 9495 ÷ 237 | 2251. | 78.075 ÷ 495 | 2286. | 48.925 ÷ 445 |
| 2217. | 9374 ÷ 489 | 2252. | 53.124 ÷ 234 | 2287. | 10.094 ÷ 565 |
| 2218. | 9476 ÷ 372 | 2253. | 51.243 ÷ 578 | 2288. | 23.581 ÷ 544 |
| 2219. | 8575 ÷ 538 | 2254. | 61.177 ÷ 682 | 2289. | 74.315 ÷ 492 |
| 2220. | 9647 ÷ 421 | 2255. | 47.115 ÷ 879 | 2290. | 22.248 ÷ 295 |
| 2221. | 6184 ÷ 893 | 2256. | 89.154 ÷ 715 | 2291. | 45.234 ÷ 456 |
| 2222. | 7196 ÷ 216 | 2257. | 87.175 ÷ 347 | 2292. | 99.365 ÷ 642 |
| 2223. | 8148 ÷ 228 | 2258. | 78.133 ÷ 574 | 2293. | 98.632 ÷ 536 |
| 2224. | 9153 ÷ 334 | 2259. | 64.288 ÷ 478 | 2294. | 44.632 ÷ 978 |
| 2225. | 7934 ÷ 527 | 2260. | 50.039 ÷ 983 | 2295. | 41.422 ÷ 605 |
| 2226. | 4025 ÷ 278 | 2261. | 45.025 ÷ 524 | 2296. | 15.325 ÷ 491 |
| 2227. | 6125 ÷ 289 | 2262. | 60.142 ÷ 387 | 2297. | 64.644 ÷ 124 |
| 2228. | 9113 ÷ 318 | 2263. | 32.166 ÷ 626 | 2298. | 65.321 ÷ 492 |
| 2229. | 8798 ÷ 290 | 2264. | 79.244 ÷ 124 | 2299. | 44.332 ÷ 932 |
| 2230. | 4767 ÷ 127 | 2265. | 83.188 ÷ 437 | 2300. | 65.425 ÷ 135 |
| 2231. | 9185 ÷ 278 | 2266. | 50.242 ÷ 614 | 2301. | 97.654 ÷ 735 |
| 2232. | 7814 ÷ 289 | 2267. | 71.326 ÷ 867 | 2302. | 32.198 ÷ 444 |
| 2233. | 8715 ÷ 376 | 2268. | 43.766 ÷ 905 | 2303. | 76.123 ÷ 633 |
| 2234. | 9748 ÷ 349 | 2269. | 97.544 ÷ 397 | 2304. | 45.789 ÷ 798 |
| 2235. | 8764 ÷ 263 | 2270. | 89.758 ÷ 278 | 2305. | 65.421 ÷ 644 |
| 2236. | 7375 ÷ 307 | 2271. | 43.256 ÷ 413 | 2306. | 78.325 ÷ 633 |
| 2237. | 4946 ÷ 478 | 2272. | 60.245 ÷ 567 | 2307. | 69.421 ÷ 431 |
| 2238. | 8375 ÷ 296 | 2273. | 91.384 ÷ 879 | 2308. | 45.422 ÷ 532 |
| 2239. | 5774 ÷ 320 | 2274. | 74.154 ÷ 919 | 2309. | 64.521 ÷ 454 |
| 2240. | 9915 ÷ 391 | 2275. | 81.172 ÷ 445 | 2310. | 67.532 ÷ 327 |
| 2241. | 8803 ÷ 607 | 2276. | 11.228 ÷ 837 | 2311. | 23.456 ÷ 732 |
| 2242. | 7713 ÷ 490 | 2277. | 55.127 ÷ 939 | 2312. | 44.789 ÷ 635 |
| 2243. | 6922 ÷ 217 | 2278. | 24.428 ÷ 568 | 2313. | 52.345 ÷ 452 |
| 2244. | 9093 ÷ 872 | 2279. | 63.359 ÷ 529 | 2314. | 56.789 ÷ 321 |
| 2245. | 2054 ÷ 394 | 2280. | 88.735 ÷ 617 | 2315. | 45.321 ÷ 145 |
| 2246. | 6163 ÷ 483 | 2281. | 45.685 ÷ 318 | 2316. | 44.633 ÷ 631 |
| 2247. | 7865 ÷ 267 | 2282. | 49.676 ÷ 749 | 2317. | 52.321 ÷ 454 |
| 2248. | 8075 ÷ 639 | 2283. | 87.693 ÷ 447 | 2318. | 44.631 ÷ 532 |
| 2249. | 5426 ÷ 472 | 2284. | 76.344 ÷ 721 | 2319. | 54.421 ÷ 633 |
| 2250. | 8198 ÷ 139 | 2285. | 83.452 ÷ 492 | 2320. | 54.631 ÷ 461 |

| | | | | | |
|-------|------------|-------|--------------|-------|---------------|
| 2321. | 4936 ÷ 162 | 2356. | 48.634 ÷ 348 | 2391. | 910.456 ÷ 576 |
| 2322. | 8976 ÷ 273 | 2357. | 89.654 ÷ 572 | 2392. | 781.231 ÷ 618 |
| 2323. | 6785 ÷ 384 | 2358. | 32.789 ÷ 439 | 2393. | 654.732 ÷ 709 |
| 2324. | 1245 ÷ 495 | 2359. | 40.701 ÷ 624 | 2394. | 570.943 ÷ 428 |
| 2325. | 1928 ÷ 516 | 2360. | 12.840 ÷ 895 | 2395. | 604.876 ÷ 527 |
| 2326. | 4563 ÷ 585 | 2361. | 12.431 ÷ 372 | 2396. | 409.321 ÷ 439 |
| 2327. | 7895 ÷ 494 | 2362. | 21.454 ÷ 268 | 2397. | 459.478 ÷ 617 |
| 2328. | 4003 ÷ 365 | 2363. | 49.321 ÷ 654 | 2398. | 564.232 ÷ 968 |
| 2329. | 6031 ÷ 236 | 2364. | 60.215 ÷ 739 | 2399. | 167.998 ÷ 849 |
| 2330. | 1250 ÷ 153 | 2365. | 51.634 ÷ 396 | 2400. | 753.675 ÷ 517 |
| 2331. | 5206 ÷ 434 | 2366. | 41.454 ÷ 588 | 2401. | 509.667 ÷ 978 |
| 2332. | 6781 ÷ 545 | 2367. | 40.650 ÷ 645 | 2402. | 508.336 ÷ 421 |
| 2333. | 1230 ÷ 657 | 2368. | 70.454 ÷ 456 | 2403. | 429.779 ÷ 621 |
| 2334. | 4125 ÷ 768 | 2369. | 48.321 ÷ 984 | 2404. | 612.558 ÷ 329 |
| 2335. | 5031 ÷ 879 | 2370. | 78.433 ÷ 129 | 2405. | 767.231 ÷ 470 |
| 2336. | 4012 ÷ 981 | 2371. | 64.322 ÷ 470 | 2406. | 686.423 ÷ 531 |
| 2337. | 6301 ÷ 192 | 2372. | 64.454 ÷ 584 | 2407. | 853.706 ÷ 643 |
| 2338. | 3401 ÷ 212 | 2373. | 44.322 ÷ 480 | 2408. | 302.697 ÷ 322 |
| 2339. | 4230 ÷ 344 | 2374. | 74.322 ÷ 679 | 2409. | 236.236 ÷ 987 |
| 2340. | 6021 ÷ 455 | 2375. | 35.731 ÷ 850 | 2410. | 480.093 ÷ 328 |
| 2341. | 4031 ÷ 596 | 2376. | 30.430 ÷ 330 | 2411. | 906.594 ÷ 287 |
| 2342. | 4031 ÷ 617 | 2377. | 41.510 ÷ 451 | 2412. | 302.651 ÷ 476 |
| 2343. | 6032 ÷ 728 | 2378. | 14.632 ÷ 812 | 2413. | 208.790 ÷ 789 |
| 2344. | 2456 ÷ 839 | 2379. | 74.631 ÷ 936 | 2414. | 987.991 ÷ 547 |
| 2345. | 4683 ÷ 941 | 2380. | 70.531 ÷ 648 | 2415. | 804.642 ÷ 929 |
| 2346. | 4389 ÷ 452 | 2381. | 41.601 ÷ 471 | 2416. | 432.507 ÷ 636 |
| 2347. | 7634 ÷ 563 | 2382. | 44.601 ÷ 940 | 2417. | 875.368 ÷ 412 |
| 2348. | 4564 ÷ 674 | 2383. | 94.321 ÷ 819 | 2418. | 406.183 ÷ 469 |
| 2349. | 4803 ÷ 585 | 2384. | 54.321 ÷ 715 | 2419. | 456.789 ÷ 824 |
| 2350. | 9435 ÷ 696 | 2385. | 49.633 ÷ 925 | 2420. | 423.456 ÷ 337 |
| 2351. | 6346 ÷ 717 | 2386. | 54.601 ÷ 803 | 2421. | 789.012 ÷ 986 |
| 2352. | 4935 ÷ 828 | 2387. | 40.703 ÷ 710 | 2422. | 345.678 ÷ 871 |
| 2353. | 4802 ÷ 939 | 2388. | 50.453 ÷ 360 | 2423. | 901.234 ÷ 732 |
| 2354. | 3018 ÷ 143 | 2389. | 60.633 ÷ 455 | 2424. | 567.890 ÷ 538 |
| 2355. | 4019 ÷ 252 | 2390. | 54.421 ÷ 878 | 2425. | 907.234 ÷ 577 |

| | | | | | |
|-------|------------|-------|--------------|-------|---------------|
| 2426. | 9840 ÷ 420 | 2461. | 49.400 ÷ 470 | 2496. | 624.918 ÷ 623 |
| 2427. | 5900 ÷ 300 | 2462. | 58.100 ÷ 900 | 2497. | 400.050 ÷ 400 |
| 2428. | 7600 ÷ 350 | 2463. | 98.000 ÷ 160 | 2498. | 811.750 ÷ 810 |
| 2429. | 4420 ÷ 370 | 2464. | 87.500 ÷ 250 | 2499. | 918.715 ÷ 915 |
| 2430. | 8710 ÷ 705 | 2465. | 69.000 ÷ 300 | 2500. | 121.045 ÷ 796 |
| 2431. | 6980 ÷ 400 | 2466. | 96.300 ÷ 909 | 2501. | 425.970 ÷ 422 |
| 2432. | 5630 ÷ 180 | 2467. | 66.400 ÷ 400 | 2502. | 690.749 ÷ 689 |
| 2433. | 4878 ÷ 260 | 2468. | 49.020 ÷ 210 | 2503. | 177.186 ÷ 574 |
| 2434. | 8560 ÷ 950 | 2469. | 25.030 ÷ 220 | 2504. | 869.245 ÷ 865 |
| 2435. | 9730 ÷ 220 | 2470. | 78.940 ÷ 447 | 2505. | 492.531 ÷ 482 |
| 2436. | 5800 ÷ 200 | 2471. | 37.500 ÷ 350 | 2506. | 915.718 ÷ 519 |
| 2437. | 4750 ÷ 300 | 2472. | 48.710 ÷ 860 | 2507. | 871.917 ÷ 862 |
| 2438. | 9500 ÷ 200 | 2473. | 46.960 ÷ 680 | 2508. | 412.524 ÷ 524 |
| 2439. | 8615 ÷ 370 | 2474. | 74.500 ÷ 470 | 2509. | 936.776 ÷ 835 |
| 2440. | 5900 ÷ 450 | 2475. | 92.870 ÷ 380 | 2510. | 764.885 ÷ 798 |
| 2441. | 6950 ÷ 270 | 2476. | 64.500 ÷ 900 | 2511. | 604.982 ÷ 607 |
| 2442. | 8930 ÷ 450 | 2477. | 56.500 ÷ 640 | 2512. | 917.040 ÷ 312 |
| 2443. | 8980 ÷ 120 | 2478. | 78.600 ÷ 430 | 2513. | 514.900 ÷ 424 |
| 2444. | 4750 ÷ 350 | 2479. | 99.500 ÷ 940 | 2514. | 813.562 ÷ 898 |
| 2445. | 5920 ÷ 590 | 2480. | 67.700 ÷ 217 | 2515. | 421.764 ÷ 496 |
| 2446. | 5300 ÷ 140 | 2481. | 73.500 ÷ 700 | 2516. | 921.000 ÷ 300 |
| 2447. | 4510 ÷ 200 | 2482. | 97.200 ÷ 200 | 2517. | 815.000 ÷ 875 |
| 2448. | 8620 ÷ 290 | 2483. | 47.300 ÷ 720 | 2518. | 450.000 ÷ 295 |
| 2449. | 9400 ÷ 130 | 2484. | 34.900 ÷ 600 | 2519. | 976.476 ÷ 972 |
| 2450. | 5510 ÷ 385 | 2485. | 69.800 ÷ 400 | 2520. | 817.590 ÷ 895 |
| 2451. | 4940 ÷ 260 | 2486. | 22.000 ÷ 650 | 2521. | 431.968 ÷ 200 |
| 2452. | 5760 ÷ 320 | 2487. | 24.200 ÷ 600 | 2522. | 862.968 ÷ 222 |
| 2453. | 8910 ÷ 425 | 2488. | 55.200 ÷ 510 | 2523. | 600.115 ÷ 597 |
| 2454. | 9980 ÷ 219 | 2489. | 79.940 ÷ 650 | 2524. | 708.882 ÷ 640 |
| 2455. | 5970 ÷ 504 | 2490. | 98.190 ÷ 215 | 2525. | 200.423 ÷ 278 |
| 2456. | 4810 ÷ 315 | 2491. | 23.900 ÷ 500 | 2526. | 414.008 ÷ 364 |
| 2457. | 5819 ÷ 478 | 2492. | 58.900 ÷ 900 | 2527. | 816.064 ÷ 786 |
| 2458. | 9820 ÷ 230 | 2493. | 95.040 ÷ 504 | 2528. | 712.502 ÷ 679 |
| 2459. | 8740 ÷ 320 | 2494. | 49.012 ÷ 909 | 2529. | 839.045 ÷ 800 |
| 2460. | 2770 ÷ 350 | 2495. | 78.960 ÷ 769 | 2530. | 534.928 ÷ 432 |

EXERCICIOS SOBRE OS NUMEROS DECIMAES

NUMERAÇÃO ⁽¹⁾

Ler os numeros seguintes: •

| | | | | | | | | | |
|-------|----------|----------|----------|----------|----------|---------|-------|------|------|
| 2531. | 5,7 | 2,1 | 3,7 | 0,3 | 9,3 | 3,5 | 8,9 | 0,2 | 6,1 |
| 2532. | 8,4 | 7,2 | 6,1 | 2,4 | 5,7 | 6,1 | 5,2 | 3,5 | 0,9 |
| 2533. | 3,2 | 6,9 | 7,8 | 5,9 | 4,6 | 7,4 | 6,9 | 0,4 | 6,4 |
| 2534. | 6,7 | 3,4 | 5,9 | 7,2 | 8,3 | 2,3 | 4,2 | 7,5 | 8,5 |
| 2535. | 9,3 | 6,8 | 4,6 | 8,7 | 4,9 | 0,8 | 6,1 | 6,7 | 0,7 |
| 2536. | 2,15 | 7,34 | 3,40 | 1,21 | 5,16 | 0,64 | 6,12 | 4,29 | 8,16 |
| 2537. | 2,15 | 7,34 | 3,40 | 1,21 | 5,16 | 0,64 | 6,12 | 4,29 | 8,16 |
| 2538. | 8,17 | 8,29 | 8,19 | 5,13 | 3,22 | 8,93 | 1,01 | 9,63 | 0,17 |
| 2539. | 2,12 | 0,11 | 4,78 | 6,27 | 6,39 | 9,38 | 7,01 | 8,39 | 4,58 |
| 2540. | 4,27 | 5,14 | 5,82 | 7,04 | 7,85 | 0,42 | 7,78 | 0,05 | 3,15 |
| 2541. | 2,514 | 9,139 | 8,234 | 7,817 | 5,180 | 3,111 | 9,244 | | |
| 2542. | 3,805 | 0,018 | 6,036 | 2,207 | 0,275 | 0,010 | 9,817 | | |
| 2543. | 6,306 | 6,103 | 8,141 | 4,120 | 3,481 | 0,784 | 8,521 | | |
| 2544. | 8,090 | 3,108 | 7,916 | 0,001 | 6,714 | 3,492 | 7,306 | | |
| 2545. | 7,524 | 5,425 | 0,041 | 0,921 | 9,025 | 2,874 | 0,500 | | |
| 2546. | 8,731.4 | 5,832.7 | 7,024.2 | 0,915.6 | 2,815.1 | 3,171.5 | | | |
| 2547. | 0,506.7 | 4,005.7 | 8,791.3 | 2,714.2 | 4,431.7 | 4,927.1 | | | |
| 2548. | 2,630.1 | 4,005.7 | 8,791.3 | 2,714.2 | 4,431.7 | 4,927.1 | | | |
| 2549. | 9,750.9 | 6,901.2 | 6,420.7 | 0,121.3 | 0,165.4 | 5,689.4 | | | |
| 2550. | 4,263.2 | 3,140.8 | 9,502.6 | 0,188.9 | 9,992.2 | 5,689.4 | | | |
| 2551. | 2,180.24 | 5,381.17 | 0,438.72 | 5,115.23 | 4,715.94 | | | | |
| 2552. | 6,235.67 | 6,081.94 | 6,521.01 | 0,612.93 | 8,705.19 | | | | |
| 2553. | 8,718.32 | 0,653.91 | 0,365.21 | 0,418.20 | 6,430.07 | | | | |
| 2554. | 4,621.41 | 6,784.04 | 7,476.92 | 3,914.61 | 5,120.92 | | | | |
| 2555. | 9,845.64 | 9,617.52 | 8,671.84 | 3,002.36 | 8,016.06 | | | | |

(1) Não se deve dizer zero unidade; zero metro.

| | | | | | |
|-------|---|-----------|-----------|-----------|-----------|
| 2556. | 7,920.024 | 2,310.521 | 9,901.615 | 8,115.035 | 4,715.942 |
| 2557. | 6,742.915 | 5,426.312 | 0,671.004 | 7,557.699 | 6,800.121 |
| 2558. | 0,018.012 | 0,977.372 | 6,321.405 | 0,091.607 | 7,413.528 |
| 2559. | 6,975.418 | 0,008.005 | 8,045.001 | 0,305.015 | 4,619.001 |
| 2560. | 7,652.962 | 4,196.907 | 7,004.112 | 6,780.009 | 9,000.037 |
| 2561. | 23,042.512 ; 805,005.028 ; 6,417.049 ; 6,817.793.61 ; 27,981.007 ; 107,004.180 ; 3,305.807 ; 13,161.152.02 | | | | |
| 2562. | 27,981.007.94 ; 107,004.950.115 ; 3,857.106.700.859 ; 45,009.907.957 ; 24,112.000.09 ; 560,429.310.4. | | | | |
| 2563. | 335,337,444 ; 4,506.908.003 ; 66,001.109.37 ; 34,007 ; 554,966.000.779 ; 405,000.000.8 ; 27,007.504.908. | | | | |
| 2564. | 56,003.205.600 ; 3,002.100.600 ; 127,300.109.140.008 ; 182,607.367.408 ; 883,000.007.014 ; 27,904 ; 107,668 ; 83,609.967.141.408.025 ; 48,161.311.8 ; 52,193.007. | | | | |
| 2565. | 37,666.000.445 ; 917,005.708.005 ; 178,493.138.000.61 ; 123,992.707.513.444 ; 152,930.112.35 ; 385,608.091 ; 17,198.908,495.884.115 ; 62,807.555,409.000.007.508. | | | | |

Escrever com algarismo os numeros seguintes ;

2566. Duas unidades cinco decimos. Tres unidades oito decimos. Sete unidades quatro decimos. Nove unidades dois decimos. Seis unidades um decimo. Quatro unidades nove decimos. Uma unidade sete decimos.

2567. Tres decimos. Cinco decimos. Nove unidades um decimo. Quinze unidades sete decimos. Oito decimos. Quatro unidades cinco decimos. Oito unidades dois decimos.

2568. Seis unidades tres centesimos. Quatro unidades cinco decimos. Oito unidades dois centesimos. Uma unidade vinte e cinco centesimos. Sete unidades trinta e dois centesimos. Quatorze unidades tres centesimos.

2569. Nove unidades onze centesimos. Dezoito unidades cinquenta centesimos Treze unidades quarenta e cinco centesimos. Seis unidades desanove centesimos. Seis centesimos. Quinze unidades nove centesimos.

2570. Vinte e cinco unidades trinta e quatro millesimos. Dez unidades setenta e quatro millesimos. Seis unidades quatrocentos e vinte e oito millesimos. Vinte unidades novecentos e cinquenta e tres millesimos.

2571. Cincoenta e quatro unidades duzentos e quarenta e oito millesimos. Vinte unidades trezentos e oitenta e quatro millesimos. Desasete millesimos. Oitenta e dois millesimos.

2572. Quarenta e cinco millesimos. Dezoito millesimos. Cento e trinta e quatro millesimos. Seiscentos e vinte decimos. Setenta e cinco decimos. Setenta e nove millesimos.

2573. Mil quatrocentos e nove decimos millesimos. Vinte e dois mil e quinze millesimos. Quatro mil quinhentos millesimos. Tres mil e trinta e nove decimos.

2574. Cento e onze millesimos. Quatrocentos decimos millesimos. Oitocentos e quarenta e nove millesimos. Seis mil e trezentos millesimos.

2575. Quatorze unidades vinte e cinco millesimos. Tres decimos. Oitenta decimos. Oito unidades nove millesimos. Cento e dez millesimos. Duzentos e quarenta e quatro millesimos.

2576. Vinte e tres decimos millesimos. Cinco unidades cento e quatro millesimos. Mil duzentos e dois decimos. Sete unidades tres decimos millesimos.

2577. Dezoito unidades quarenta e cinco millesimos. Oitenta e dois decimos millesimos. Treze unidades dois centesimos. Quarenta millesimos.

2578. Setecentos e quatorze millesimos. Mil e quarenta e nove unidades trezentos e oito millesimos. Cento e doze millesimos. Duzentos centesimos.

2579. Trinta e oito decimos millesimos. Quatorze mil trezentos e quinze decimos millesimos. Sete mil quatrocentos e nove decimos millesimos. Cincoenta centesimos millesimos.

2580. Novecentos e dez decimos. Quatrocentos e oito decimos millesimos. Cento e trinta e quatro centesimos millesimos. Cincoenta e nove mil e oitocentos millesimos.

2581. Cincoenta e cinco unidades duzentos e quarenta e oito millesimos. Trinta e um decimos. Quinze centesimos. Cento e nove centesimos millesimos. Oitocentos e oitenta decimos millesimos.

2582. Quarenta e oito mil centesimos. Vinte e dois millio-
mesimos. Quarenta e tres unidades dois decimos millesimos.
Cincoenta millionesimos. Cincoenta mil millionesimos.

2583. Sete mil trezentos e quarenta decimos millesimos
Quatrocentos e onze centesimos millesimos. Oito mil e tres
decimos millionesimos. Quatrocentos e onze decimos mille-
simos.

2584. Novecentos mil quatrocentos e nove decimos mille-
simos. Quatorze mil e oitenta e quatro centesimos millesimos.
Quarenta e nove decimos millionesimos.

2585. Dez mil centesimos millesimos. Vinte e quatro mil
e oito centesimos. Sessenta millionesimos. Vinte e quatro
decimos millesimos. Oitenta decimos millesimos.

2586. Trezentas unidades vinte e nove centesimos millesi-
mos. Quarenta e sete millesimos. Sete millionesimos. Treze
millionesimos. Duzentos decimos.

2587. Seis unidades dez decimos millesimos. Trinta e
cinco decimos. Dois centesimos millesimos. Cento e setenta e
tres millesimos. Seis unidades trezentos decimos millesimos.

2588. Cento e quatro mil duzentos e trinta e oito centesi-
mos millesimos. Vinte e oito millionesimos. Sete millionesi-
mos. Onze mil trezentos e nove decimos millesimos. Nove
millesimos.

2589. Tres decimos millesimos. Quatro unidades cento e
vinte centesimos millesimos. Duas unidades trinta e quatro
centesimos millesimos. Oitocentos e tres millionesimos. Qui-
nhentos e tres mil millionesimos.

| | | | | | |
|-------|-------------|-------|-------------|-------|-----------------|
| 2590. | 20,4 + 31,9 | 2625. | 2,35 + 3,66 | 2660. | 15,148 + 35,008 |
| 2591. | 32,1 + 44,5 | 2626. | 3,27 + 4,25 | 2661. | 25,207 + 57,487 |
| 2592. | 27,5 + 49,7 | 2627. | 5,28 + 8,31 | 2662. | 60,014 + 58,964 |
| 2593. | 15,7 + 22,8 | 2628. | 6,40 + 7,24 | 2663. | 96,309 + 89,249 |
| 2594. | 20,6 + 34,9 | 2629. | 9,70 + 0,55 | 2664. | 25,877 + 61,829 |
| 2595. | 40,3 + 67,5 | 2630. | 5,24 + 6,32 | 2665. | 12,938 + 54,837 |
| 2596. | 29,2 + 21,3 | 2631. | 7,37 + 7,99 | 2666. | 22,084 + 22,130 |
| 2597. | 28,9 + 64,8 | 2632. | 7,85 + 8,27 | 2667. | 75,236 + 28,215 |
| 2598. | 15,2 + 35,9 | 2633. | 7,96 + 5,72 | 2668. | 52,045 + 39,438 |
| 2599. | 37,5 + 62,6 | 2634. | 8,69 + 0,98 | 2669. | 37,450 + 52,292 |
| 2600. | 27,8 + 24,8 | 2635. | 6,13 + 3,61 | 2670. | 68,600 + 94,127 |
| 2601. | 96,7 + 27,9 | 2636. | 4,65 + 8,82 | 2671. | 60,396 + 99,875 |
| 2602. | 14,6 + 16,7 | 2637. | 7,90 + 9,76 | 2672. | 25,347 + 72,730 |
| 2603. | 60,5 + 58,5 | 2638. | 8,75 + 4,27 | 2673. | 85,796 + 65,040 |
| 2604. | 89,7 + 97,3 | 2639. | 5,73 + 7,31 | 2674. | 89,047 + 77,990 |
| 2605. | 85,3 + 30,5 | 2640. | 9,27 + 0,49 | 2675. | 66,991 + 81,770 |
| 2606. | 93,4 + 47,6 | 2641. | 5,34 + 7,68 | 2676. | 69,636 + 94,041 |
| 2607. | 52,9 + 60,8 | 2642. | 4,22 + 5,67 | 2677. | 66,004 + 97,685 |
| 2608. | 72,8 + 64,4 | 2643. | 3,27 + 2,05 | 2678. | 15,450 + 30,300 |
| 2609. | 35,4 + 30,7 | 2644. | 4,50 + 9,66 | 2679. | 63,152 + 68,595 |
| 2610. | 87,3 + 52,8 | 2645. | 3,01 + 1,21 | 2680. | 55,441 + 20,789 |
| 2611. | 89,8 + 28,9 | 2646. | 6,05 + 7,14 | 2681. | 42,561 + 10,050 |
| 2612. | 74,5 + 36,4 | 2647. | 7,80 + 2,92 | 2682. | 43,562 + 27,689 |
| 2613. | 39,7 + 70,9 | 2648. | 7,36 + 6,85 | 2683. | 34,620 + 55,581 |
| 2614. | 25,8 + 81,8 | 2649. | 8,60 + 7,95 | 2684. | 37,642 + 64,691 |
| 2615. | 65,6 + 94,6 | 2650. | 8,79 + 2,54 | 2685. | 26,124 + 62,220 |
| 2616. | 77,9 + 96,7 | 2651. | 9,45 + 3,56 | 2686. | 37,215 + 92,901 |
| 2617. | 88,7 + 59,2 | 2652. | 0,12 + 6,56 | 2687. | 38,078 + 93,976 |
| 2618. | 36,6 + 95,7 | 2653. | 7,85 + 0,28 | 2688. | 40,919 + 25,205 |
| 2619. | 74,2 + 84,3 | 2654. | 9,77 + 8,37 | 2689. | 24,968 + 36,407 |
| 2620. | 76,5 + 35,1 | 2655. | 5,60 + 0,45 | 2690. | 13,060 + 56,318 |
| 2621. | 70,9 + 48,5 | 2656. | 0,06 + 5,09 | 2691. | 25,195 + 13,303 |
| 2622. | 80,8 + 44,6 | 2657. | 5,76 + 6,12 | 2692. | 16,021 + 18,409 |
| 2623. | 79,5 + 87,9 | 2658. | 4,32 + 0,27 | 2693. | 79,040 + 58,585 |
| 2624. | 45,2 + 25,4 | 2659. | 6,07 + 3,69 | 2694. | 54,629 + 48,444 |

| | | | |
|-------|-----------------|-------|----------------------|
| 2695. | 3,46+89,5+8,887 | 2730. | 93,2+0,02+33,07+97,5 |
| 2696. | 89,9+4,28+3,428 | 2731. | 84,5+6,09+8,005+8,95 |
| 2697. | 5,37+25,6+21,83 | 2732. | 69,8+4,32+43,27+8,07 |
| 2698. | 8,75+7,40+26,97 | 2733. | 7,40+18,5+6,090+4,90 |
| 2699. | 95,2+8,34+75,39 | 2734. | 9,60+27,3+42,76+98,7 |
| 2700. | 4,97+52,8+8,804 | 2735. | 7,59+28,7+52,74+8,17 |
| 2701. | 88,7+3,36+2,705 | 2736. | 6,87+31,4+30,06+32,7 |
| 2702. | 3,40+45,9+80,97 | 2737. | 8,76+5,25+4,205+49,8 |
| 2703. | 9,62+8,45+67,38 | 2738. | 25,9+6,08+6,914+5,67 |
| 2704. | 7,50+20,6+2,257 | 2739. | 27,4+0,82+2,350+6,08 |
| 2705. | 84,2+9,25+14,98 | 2740. | 9,60+3,04+43,27+50,7 |
| 2706. | 5,27+34,6+3,765 | 2741. | 4,80+27,5+600,9+7,92 |
| 2707. | 79,4+0,32+7,847 | 2742. | 5,07+38,4+52,34+28,6 |
| 2708. | 2,35+92,5+8,178 | 2743. | 0,99+9,61+9,765+4,22 |
| 2709. | 7,06+37,6+3,524 | 2744. | 3,97+81,3+7,300+52,5 |
| 2710. | 8,89+28,3+9,778 | 2745. | 67,2+3,60+4,569+8,89 |
| 2711. | 5,29+27,5+2,846 | 2746. | 84,7+7,80+70,04+9,97 |
| 2712. | 60,4+2,63+73,87 | 2747. | 96,8+0,98+320,9+69,9 |
| 2713. | 28,3+4,26+1,923 | 2748. | 7,54+97,8+6,574+87,2 |
| 2714. | 45,7+9,60+5,275 | 2749. | 8,06+85,2+85,29+26,6 |
| 2715. | 81,2+6,41+25,37 | 2750. | 96,2+9,97+769,3+4,44 |
| 2716. | 50,4+7,23+22,96 | 2751. | 23,8+0,84+4,270+33,7 |
| 2717. | 8,25+1,72+29,35 | 2752. | 50,7+3,25+96,57+5,06 |
| 2718. | 6,49+22,6+6,408 | 2753. | 81,8+9,06+50,28+60,8 |
| 2719. | 8,31+40,9+9,657 | 2754. | 9,76+4,52+60,97+9,40 |
| 2720. | 50,9+3,07+70,93 | 2755. | 85,7+6,84+478,5+87,6 |
| 2721. | 61,8+5,01+7,237 | 2756. | 26,3+0,27+69,74+99,6 |
| 2722. | 7,95+24,3+7,926 | 2757. | 27,7+5,02+3,706+7,77 |
| 2723. | 9,60+78,5+25,45 | 2758. | 94,8+6,99+55,65+8,68 |
| 2724. | 27,3+6,27+7,997 | 2759. | 7,89+47,6+743,2+90,9 |
| 2725. | 7,64+83,9+4,608 | 2760. | 4,87+29,6+68,75+60,5 |
| 2726. | 8,79+61,3+5,249 | 2761. | 5,24+30,4+4,932+4,80 |
| 2727. | 60,8+8,14+8,173 | 2762. | 7,69+60,5+90,09+9,50 |
| 2728. | 97,2+9,82+45,24 | 2763. | 8,92+2,69+69,70+77,8 |
| 2729. | 30,4+7,97+6,307 | 2764. | 7,15+7,74+650,4+66,2 |

| | | | |
|-------|----------------------|-------|-------------------|
| 2765. | 66,4+4,54+42,95+4,60 | 2800. | 4,6+44,5+2,4+1,65 |
| 2766. | 96,4+2,64+25,44+4,36 | 2801. | 5,6+64,2+7,4+4,25 |
| 2767. | 4,32+56,4+265,4+6,34 | 2802. | 2,6+7,2+4,6+321,5 |
| 2768. | 84,4+2,23+65,54+64,6 | 2803. | 4,91+6,3+4,91+6,3 |
| 2769. | 54,6+23,5+411,6+1,47 | 2804. | 6,4+4,91+7,9+42,9 |
| 2770. | 6,43+3,61+42,18+14,9 | 2805. | 44,6+4,2+91,6+5,6 |
| 2771. | 94,7+4,61+1,634+15,9 | 2806. | 95,6+4,16+6,4+9,8 |
| 2772. | 1,63+43,6+26,41+19,8 | 2807. | 1,6+3,215+4,5+9,4 |
| 2773. | 46,4+5,41+4,421+9,81 | 2808. | 49,6+4,2+2,5+90,6 |
| 2774. | 6,42+4,21+663,2+2,91 | 2809. | 1,2+9,8+4,5+7,98 |
| 2775. | 54,1+22,5+61,91+2,02 | 2810. | 44,6+191,4+16,321 |
| 2776. | 40,1+20,5+4,633+4,21 | 2811. | 52,61+179,1+9,629 |
| 2777. | 3,63+2,31+54,35+62,3 | 2812. | 5,41+632,41+61,22 |
| 2778. | 4,31+29,6+465,4+23,7 | 2813. | 946,7+91,96+8,918 |
| 2779. | 1,24+6,89+146,5+43,1 | 2814. | 9,631+31,92+301,7 |
| 2780. | 4,93+18,9+946,2+9,88 | 2815. | 4,211+1,322+334,6 |
| 2781. | 98,7+10,1+9,631+41,2 | 2816. | 49,635+9,34+49,66 |
| 2782. | 41,6+11,4+7,811+1,61 | 2817. | 54,1+933,6+9874,5 |
| 2783. | 16,1+5,02+108,1+7,25 | 2818. | 926,4+902,7+6,322 |
| 2784. | 41,2+1,03+109,6+2,75 | 2819. | 41,315+41,6+6,951 |
| 2785. | 6,32+61,4+44,65+4,95 | 2820. | 1,2894+82,31+2,32 |
| 2786. | 10,4+16,4+18,40+50,6 | 2821. | 794,4+44,55+9,456 |
| 2787. | 10,9+1,69+9,811+63,4 | 2822. | 1234,5+66,78+9,99 |
| 2788. | 1,09+6,71+634,6+4,16 | 2823. | 4,2+41,656+933,41 |
| 2789. | 12,1+1,56+12,41+6,81 | 2824. | 92,321+93,215+9,6 |
| 2790. | 6,32+61,4+13,07+49,6 | 2825. | 49,31+433,6+1,909 |
| 2791. | 49,4+70,6+4,631+32,4 | 2826. | 2234,5+6,4346+3,7 |
| 2792. | 90,6+44,6+7,890+2,07 | 2827. | 493,4567+79,45761 |
| 2793. | 42,7+22,7+9,934+61,4 | 2828. | 498,6315+493,7891 |
| 2794. | 98,4+44,6+4,931+72,4 | 2829. | 98765,43+913,1671 |
| 2795. | 41,6+1,22+4,950+42,6 | 2830. | 43,46781+149,6316 |
| 2796. | 75,4+2,44+694,5+22,6 | 2831. | 42,63+6,4678+3,91 |
| 2797. | 41,6+44,5+78,94+1,29 | 2832. | 41,723+3,9+7,4005 |
| 2798. | 4,57+4,44+42,75+12,8 | 2833. | 78946,4+496,56789 |
| 2799. | 4,63+7,81+90,71+9,44 | 2834. | 4467,896+43,34789 |

ADDIÇÃO DOS NUMEROS DECIMAES

50

| | |
|-------|--|
| 2835. | $39,04 + 18,0325 + 1,39 + 92,450 + 76,0537 + 45,978$ |
| 2836. | $6954,3 + 32707,56 + 875,3601 + 4932,658 + 314,634$ |
| 2837. | $8,0425 + 69753,21 + 685,321 + 43,00765 + 47861,35$ |
| 2838. | $9764,0276 + 5873,2670 + 644370,75007 + 34142,75$ |
| 2839. | $76,75978 + 4909,976 + 359,7439 + 417,78 + 74,541$ |
| 2840. | $5687,508 + 60,478 + 8687,5704 + 0,265 + 675,321$ |
| 2841. | $48,586801 + 36,7539 + 852,327 + 61,4072 + 346,19$ |
| 2842. | $1276,40 + 8268,5369 + 6,0987 + 78,004 + 7840,7694$ |
| 2843. | $9765,4938 + 650,06 + 767,473 + 32,6687 + 5,687509$ |
| 2844. | $20,67504 + 327,680685 + 467,532 + 43,6875 + 74,86$ |
| 2845. | $207532,0905 + 8,36 + 601,84 + 9658,7532 + 80,952$ |
| 2846. | $47527,675 + 3654,397 + 835,0975 + 21,475 + 7,6833$ |
| 2847. | $797,675197 + 480,60407 + 6797,43487 + 32689,523$ |
| 2848. | $8607,4752907 + 26,400043 + 5,40976 + 527965,754$ |
| 2849. | $174,7989657 + 53806796,427 + 875,7932 + 16,0432$ |
| 2850. | $6,5321 + 87,53216 + 875769,2 + 734,679 + 97,8047$ |
| 2851. | $4758532,903 + 852396,408 + 2687587,238 + 440,75$ |
| 2852. | $58,75326 + 89674,32 + 17296,45221 + 5,67 + 87,523$ |
| 2853. | $64321,6974 + 1,0056432 + 7,592 + 444,4569 + 2,375$ |
| 2854. | $9965,4003 + 2864,43300275 + 8752,168753 + 42,98$ |
| 2855. | $447,27652904 + 2685,3276 + 75,26943 + 22654,876$ |
| 2856. | $593,280004 + 712,68975 + 432568,52 + 32587,6446$ |
| 2857. | $647,0689 + 76,20902874 + 55104,368675 + 87521,3$ |
| 2858. | $89,6604 + 236,87529 + 756432,9 + 65,2387 + 4,868$ |
| 2859. | $9568,007732 + 0,89252 + 64329,8503 + 49680,9684$ |
| 2860. | $875326,4207 + 9785104,32 + 680,46497 + 8797,416$ |
| 2861. | $97,52 + 76,5963219 + 274,965423 + 9752,346 + 42,5$ |
| 2862. | $0,982 + 8,39 + 0,5821897 + 625976,4216 + 561,4976$ |
| 2863. | $5,87902 + 87,610437 + 685,26815 + 3,256875 + 6,94$ |
| 2864. | $475,82608 + 8121,32697 + 69036,0049326 + 384,26$ |
| 2865. | $83542,29 + 687503,472 + 90,80654 + 3,21675 + 5,43$ |
| 2866. | $96,832 + 65897,6 + 7930,1135876 + 0,97643 + 43,81$ |
| 2867. | $684327,92 + 75,201 + 64,675 + 832675,3698 + 70,81$ |
| 2868. | $37,4260 + 6875,2164 + 976,390043 + 6975,25 + 4,58$ |
| 2869. | $6432,68075 + 99,665509 + 66,440075 + 50426 + 9,7$ |

| | | | | | |
|-------|---------------|-------|-----------------|-------|-------------------|
| 2870. | $80,9 - 45,6$ | 2905. | $41,25 - 27,42$ | 2940. | $640,92 - 318,85$ |
| 2871. | $17,1 - 13,7$ | 2906. | $62,44 - 35,26$ | 2941. | $636,45 - 479,42$ |
| 2872. | $76,3 - 61,8$ | 2907. | $25,72 - 18,54$ | 2942. | $900,24 - 543,87$ |
| 2873. | $49,7 - 37,9$ | 2908. | $34,51 - 29,36$ | 2943. | $708,37 - 611,64$ |
| 2874. | $45,8 - 38,5$ | 2909. | $27,42 - 17,65$ | 2944. | $452,39 - 382,65$ |
| 2875. | $9,27 - 6,78$ | 2910. | $8,140 - 5,228$ | 2945. | $25,123 - 12,321$ |
| 2876. | $6,04 - 4,75$ | 2911. | $5,236 - 3,456$ | 2946. | $39,412 - 27,619$ |
| 2877. | $0,36 - 0,27$ | 2912. | $7,427 - 4,692$ | 2947. | $76,174 - 64,348$ |
| 2878. | $6,14 - 3,89$ | 2913. | $9,101 - 7,984$ | 2948. | $92,803 - 83,669$ |
| 2879. | $6,09 - 2,76$ | 2914. | $6,415 - 3,147$ | 2949. | $85,005 - 35,024$ |
| 2880. | $15,3 - 11,9$ | 2915. | $934,5 - 524,8$ | 2950. | $0,8715 - 0,5438$ |
| 2881. | $21,9 - 17,7$ | 2916. | $436,7 - 327,9$ | 2951. | $0,4694 - 0,3327$ |
| 2882. | $72,2 - 51,9$ | 2917. | $511,3 - 318,7$ | 2952. | $0,9513 - 0,4865$ |
| 2883. | $51,4 - 47,8$ | 2918. | $400,7 - 230,9$ | 2953. | $0,7805 - 0,3957$ |
| 2884. | $60,7 - 43,9$ | 2919. | $528,6 - 470,4$ | 2954. | $0,8706 - 0,6989$ |
| 2885. | $9,51 - 6,82$ | 2920. | $49,54 - 27,61$ | 2955. | $945,12 - 876,15$ |
| 2886. | $2,36 - 0,93$ | 2921. | $62,21 - 50,94$ | 2956. | $745,76 - 277,87$ |
| 2887. | $4,95 - 1,97$ | 2922. | $36,03 - 28,45$ | 2957. | $121,31 - 112,25$ |
| 2888. | $7,81 - 3,98$ | 2923. | $28,42 - 20,64$ | 2958. | $482,95 - 356,86$ |
| 2889. | $9,75 - 8,82$ | 2924. | $60,09 - 38,15$ | 2959. | $645,24 - 571,34$ |
| 2890. | $37,5 - 26,9$ | 2925. | $0,426 - 0,376$ | 2960. | $77,209 - 75,815$ |
| 2891. | $45,9 - 29,7$ | 2926. | $0,134 - 0,045$ | 2961. | $81,172 - 36,187$ |
| 2892. | $30,8 - 28,9$ | 2927. | $9,625 - 0,578$ | 2962. | $65,638 - 29,909$ |
| 2893. | $75,2 - 45,6$ | 2928. | $0,749 - 0,098$ | 2963. | $41,579 - 34,894$ |
| 2894. | $26,5 - 21,7$ | 2929. | $0,892 - 0,789$ | 2964. | $97,134 - 93,745$ |
| 2895. | $4,91 - 2,87$ | 2930. | $7,145 - 3,882$ | 2965. | $74,112 - 43,874$ |
| 2896. | $6,86 - 5,91$ | 2931. | $4,912 - 1,604$ | 2966. | $49,617 - 12,548$ |
| 2897. | $7,99 - 5,45$ | 2932. | $0,418 - 0,349$ | 2967. | $85,806 - 54,696$ |
| 2898. | $8,75 - 6,82$ | 2933. | $6,515 - 5,216$ | 2968. | $93,452 - 41,535$ |
| 2899. | $4,45 - 2,51$ | 2934. | $9,493 - 7,795$ | 2969. | $76,921 - 24,784$ |
| 2900. | $81,2 - 41,4$ | 2935. | $230,4 - 125,9$ | 2970. | $432,52 - 327,75$ |
| 2901. | $16,8 - 15,7$ | 2936. | $325,3 - 217,4$ | 2971. | $501,94 - 318,16$ |
| 2902. | $50,7 - 28,9$ | 2937. | $106,9 - 102,6$ | 2972. | $420,18 - 315,27$ |
| 2903. | $92,9 - 42,3$ | 2938. | $217,7 - 197,9$ | 2973. | $631,47 - 530,98$ |
| 2904. | $93,7 - 95,7$ | 2939. | $490,9 - 289,1$ | 2974. | $797,69 - 548,67$ |

SUBTRACÇÃO DOS NUMEROS DECIMAES

| | | | |
|-------|-----------------|-------|---------------------|
| 2975. | 496,526—324,560 | 3010. | 91287,423—49813,181 |
| 2976. | 841,108—411,322 | 3011. | 49894,741—32423,234 |
| 2977. | 634,421—218,212 | 3012. | 79841,231—56987,324 |
| 2978. | 314,908—103,402 | 3013. | 49752,632—32874,354 |
| 2979. | 908,154—109,345 | 3014. | 56325,322—54988,321 |
| 2980. | 7492,34—3627,49 | 3015. | 6781014,9—49389,129 |
| 2981. | 4984,55—2915,65 | 3016. | 711294,61—84349,679 |
| 2982. | 7894,15—6004,49 | 3017. | 49346,701—4954,7542 |
| 2983. | 4841,62—1010,49 | 3018. | 9846,7902—987,65432 |
| 2984. | 6634,54—6321,54 | 3019. | 923,01861—92,726842 |
| 2985. | 99,6334—49,6316 | 3020. | 943184,567—49637,54 |
| 2986. | 48,5002—24,1003 | 3021. | 48346,789—4816,7321 |
| 2987. | 54,1091—12,1984 | 3022. | 9849,121—493,734591 |
| 2988. | 59,9854—13,4598 | 3023. | 41567,8919—432,1032 |
| 2989. | 92,6319—41,6349 | 3024. | 426813,5791—493,786 |
| 2990. | 4963,41—2574,35 | 3025. | 4321,79—3674,321167 |
| 2991. | 8432,54—2278,42 | 3026. | 79437,872—12899,456 |
| 2992. | 9161,49—7999,87 | 3027. | 98634,7891—7943,124 |
| 2993. | 1001,74—1000,49 | 3028. | 49674,1—7984,745678 |
| 2994. | 9935,64—9846,48 | 3029. | 98436,7891—4843,216 |
| 2995. | 6,59456—4,34605 | 3030. | 84334,7431—4936,798 |
| 2996. | 9,48346—7,49415 | 3031. | 9845,4—7849,4316131 |
| 2997. | 8,23461—3,48109 | 3032. | 9432874,3174—761,25 |
| 2998. | 4,98004—2,43987 | 3033. | 316,2946—215,961363 |
| 2999. | 6,94316—3,48912 | 3034. | 984,3671—641,498402 |
| 3000. | 0,46946—0,23416 | 3035. | 98163,789—4967,3678 |
| 3001. | 0,31544—0,32456 | 3036. | 9840,67841—4965,471 |
| 3002. | 0,31549—0,18943 | 3037. | 9984,6—7984,3463172 |
| 3003. | 0,31916—0,28949 | 3038. | 4267,8974—49,686431 |
| 3004. | 0,91046—0,63454 | 3039. | 7843,161—4987,65671 |
| 3005. | 98924,6—78432,7 | 3040. | 90043,012—99,674602 |
| 3006. | 68941,7—12468,9 | 3041. | 42312,121—9991,6003 |
| 3007. | 74321,5—40432,8 | 3042. | 943067,894—4984,673 |
| 3008. | 49678,7—32016,8 | 3043. | 6346743,212—4367,94 |
| 3009. | 93789,4—12456,7 | 3044. | 8496,8681—943,47462 |

| | | | |
|-------|---------------------|-------|-------------------------|
| 3045. | 6434,032—235,6804 | 3080. | 87532004,3—769003,6424 |
| 3046. | 274567,39—23,3045 | 3081. | 46870005,212—1568,9753 |
| 3047. | 36,94056—7,603526 | 3082. | 6532004,26—99636,85745 |
| 3048. | 6843,250,262—0,2468 | 3083. | 85,007984321—0,6850932 |
| 3049. | 75,003932—3,57047 | 3084. | 653200,964—4001,207816 |
| 3050. | 46,54931—6,432504 | 3085. | 64087532,10—4965987,52 |
| 3051. | 45087,5231—149,27 | 3086. | 34,326450800—1,1297857 |
| 3052. | 5,689706—0,999847 | 3087. | 94,0620781—0,641397859 |
| 3053. | 130,23857—3,52789 | 3088. | 5600432,167—587604,938 |
| 3054. | 9643,256—45,89017 | 3089. | 875936,801—47875,21967 |
| 3055. | 0,604339—0,004694 | 3090. | 144,15560027—0,4695216 |
| 3056. | 643,21764—0,45038 | 3091. | 9643,21781—493,2165139 |
| 3057. | 96004,65—9075,843 | 3092. | 87,5213604—0,875232163 |
| 3058. | 875326,708—0,9894 | 3093. | 358,430216—54,97603247 |
| 3059. | 43,68574—19,08756 | 3094. | 410006,321—7587,630297 |
| 3060. | 689643,2—3450,896 | 3095. | 9001,09996—101,0097435 |
| 3061. | 61,5970497—0,4687 | 3096. | 7568435,178—74321,6597 |
| 3062. | 5,875003—4,689956 | 3097. | 9143,652164—97,6853216 |
| 3063. | 1479,0436—0,49757 | 3098. | 568,430216—54,97603247 |
| 3064. | 753,0007—0,978643 | 3099. | 946,875201—468,7502169 |
| 3065. | 26041491,6—24,395 | 3100. | 64325,6739—57876,39978 |
| 3066. | 7,048569—4,556853 | 3101. | 8764321746,1—1097700845 |
| 3067. | 1894,3765—0,65329 | 3102. | 4876490,93—58976,00146 |
| 3068. | 96875,23—430,4568 | 3103. | 89796990,009—165,00897 |
| 3069. | 695,4321—654,3297 | 3104. | 9,76432105—6,832417431 |
| 3070. | 159843,2—6895,432 | 3105. | 44,6335227—0,994309885 |
| 3071. | 8165,3210—9,87643 | 3106. | 77,5897648—5,687644772 |
| 3072. | 54,00096—0,604032 | 3107. | 9,00400501—0,447780015 |
| 3073. | 614897,532—27,465 | 3108. | 73508,971015—14,976423 |
| 3074. | 987,7232—0,162739 | 3109. | 656677,944—12121,31587 |
| 3075. | 51,040631—2,13587 | 3110. | 5964,0900421—685,21501 |
| 3076. | 90005,98—875,0022 | 3111. | 966400,5044—80,0050194 |
| 3077. | 31,20000—6,004321 | 3112. | 74,83520049—0,25362491 |
| 3078. | 57389764,93—0,389 | 3113. | 9155,432176—4624,98735 |
| 3079. | 2129,344—55,68009 | 3114. | 6940,32517—390,7652784 |

| | | | | | |
|-------|------------------|-------|--------------------|-------|-----------------------|
| 3115. | $7,2 \times 1,5$ | 3150. | $11,90 \times 2,8$ | 3185. | $768,45 \times 38,72$ |
| 3116. | $4,9 \times 1,8$ | 3151. | $100,1 \times 6,4$ | 3186. | $710,90 \times 71,29$ |
| 3117. | $9,1 \times 2,3$ | 3152. | $34,56 \times 2,9$ | 3187. | $45,907 \times 138,5$ |
| 3118. | $9,7 \times 2,5$ | 3153. | $1,240 \times 3,4$ | 3188. | $63,809 \times 983,2$ |
| 3119. | $8,2 \times 2,8$ | 3154. | $8,346 \times 7,9$ | 3189. | $2,0178 \times 9,210$ |
| 3120. | $8,1 \times 3,2$ | 3155. | $76,54 \times 8,7$ | 3190. | $456,79 \times 76,21$ |
| 3121. | $6,3 \times 3,3$ | 3156. | $9,761 \times 8,5$ | 3191. | $654,80 \times 214,8$ |
| 3122. | $1,9 \times 3,7$ | 3157. | $3,871 \times 2,5$ | 3192. | $98,716 \times 185,2$ |
| 3123. | $8,9 \times 4,2$ | 3158. | $25,43 \times 3,6$ | 3193. | $89,456 \times 64,31$ |
| 3124. | $4,3 \times 7,6$ | 3159. | $768,5 \times 7,6$ | 3194. | $787,03 \times 37,19$ |
| 3125. | $6,8 \times 4,8$ | 3160. | $976,5 \times 3,7$ | 3195. | $168,17 \times 4,716$ |
| 3126. | $8,4 \times 4,9$ | 3161. | $18,90 \times 8,7$ | 3196. | $854,10 \times 4,825$ |
| 3127. | $7,2 \times 5,3$ | 3162. | $1,837 \times 5,4$ | 3197. | $7,9045 \times 4,293$ |
| 3128. | $5,6 \times 5,8$ | 3163. | $2,786 \times 5,6$ | 3198. | $678,04 \times 25,69$ |
| 3129. | $8,9 \times 5,9$ | 3164. | $20,16 \times 8,7$ | 3199. | $1590,7 \times 320,9$ |
| 3130. | $6,7 \times 6,3$ | 3165. | $190,8 \times 3,6$ | 3200. | $80,356 \times 16,52$ |
| 3131. | $8,7 \times 6,8$ | 3166. | $206,7 \times 4,5$ | 3201. | $76,540 \times 98,72$ |
| 3132. | $7,2 \times 4,7$ | 3167. | $9,807 \times 9,7$ | 3202. | $2145,6 \times 1,763$ |
| 3133. | $7,5 \times 9,3$ | 3168. | $23,70 \times 5,8$ | 3203. | $845,67 \times 4,395$ |
| 3134. | $7,9 \times 9,4$ | 3169. | $73,45 \times 8,3$ | 3204. | $34,567 \times 21,96$ |
| 3135. | $5,4 \times 8,1$ | 3170. | $145,6 \times 9,6$ | 3205. | $109,70 \times 96,35$ |
| 3136. | $8,7 \times 6,5$ | 3171. | $567,6 \times 7,4$ | 3206. | $84,567 \times 6,001$ |
| 3137. | $8,9 \times 2,1$ | 3172. | $1,734 \times 5,7$ | 3207. | $14,567 \times 7,491$ |
| 3138. | $9,1 \times 2,6$ | 3173. | $8,021 \times 2,9$ | 3208. | $6780,3 \times 15,68$ |
| 3139. | $9,2 \times 9,6$ | 3174. | $5,630 \times 5,7$ | 3209. | $64,338 \times 78,36$ |
| 3140. | $9,4 \times 2,7$ | 3175. | $10,10 \times 5,7$ | 3210. | $56,709 \times 15,82$ |
| 3141. | $9,8 \times 1,7$ | 3176. | $4,670 \times 4,6$ | 3211. | $76,81 \times 75,43$ |
| 3142. | $1,8 \times 9,9$ | 3177. | $8,275 \times 8,1$ | 3212. | $96,540 \times 4,836$ |
| 3143. | $9,7 \times 1,1$ | 3178. | $56,37 \times 7,1$ | 3213. | $672,58 \times 1,250$ |
| 3144. | $1,5 \times 9,3$ | 3179. | $78,24 \times 5,6$ | 3214. | $568,72 \times 21,54$ |
| 3145. | $7,5 \times 1,8$ | 3180. | $673,5 \times 7,3$ | 3215. | $65,42 \times 9,741$ |
| 3146. | $5,8 \times 2,1$ | 3181. | $5,697 \times 6,4$ | 3216. | $967,34 \times 17,85$ |
| 3147. | $5,7 \times 2,3$ | 3182. | $267,9 \times 9,1$ | 3217. | $76,970 \times 157,8$ |
| 3148. | $8,3 \times 2,5$ | 3183. | $567,8 \times 7,3$ | 3218. | $7,6890 \times 9,216$ |
| 3149. | $9,3 \times 2,8$ | 3184. | $74,31 \times 8,9$ | 3219. | $8,9760 \times 35,46$ |

| | | | | | |
|-------|------------------|-------|--------------------|-------|--------------------|
| 3220. | $4,8 \times 5,4$ | 3255. | $610,2 \times 8,9$ | 3290. | $9,876 \times 5,4$ |
| 3221. | $4,9 \times 7,6$ | 3256. | $1,121 \times 8,9$ | 3291. | $7,095 \times 8,3$ |
| 3222. | $5,3 \times 4,3$ | 3257. | $8,765 \times 5,4$ | 3292. | $9,510 \times 8,4$ |
| 3223. | $9,4 \times 5,6$ | 3258. | $76,43 \times 8,7$ | 3293. | $87,61 \times 3,6$ |
| 3224. | $6,7 \times 5,9$ | 3259. | $765,4 \times 9,8$ | 3294. | $710,9 \times 5,7$ |
| 3225. | $4,2 \times 6,3$ | 3260. | $37,65 \times 9,4$ | 3295. | $946,7 \times 4,8$ |
| 3226. | $5,9 \times 6,8$ | 3261. | $87,65 \times 3,7$ | 3296. | $484,4 \times 7,4$ |
| 3227. | $8,9 \times 7,2$ | 3262. | $9,210 \times 2,3$ | 3297. | $18,75 \times 3,6$ |
| 3228. | $2,4 \times 7,5$ | 3263. | $11,59 \times 7,3$ | 3298. | $190,2 \times 6,9$ |
| 3229. | $2,6 \times 7,9$ | 3264. | $876,1 \times 3,7$ | 3299. | $1,816 \times 5,7$ |
| 3230. | $1,8 \times 8,1$ | 3265. | $20,37 \times 7,8$ | 3300. | $96,31 \times 0,9$ |
| 3231. | $3,7 \times 8,7$ | 3266. | $806,5 \times 6,5$ | 3301. | $483,5 \times 8,4$ |
| 3232. | $8,9 \times 1,3$ | 3267. | $9,431 \times 7,8$ | 3302. | $400,9 \times 0,7$ |
| 3233. | $9,8 \times 9,1$ | 3268. | $65,41 \times 8,3$ | 3303. | $87,63 \times 6,7$ |
| 3234. | $4,6 \times 4,6$ | 3269. | $765,2 \times 6,3$ | 3304. | $432,1 \times 4,8$ |
| 3235. | $5,4 \times 4,7$ | 3270. | $8,765 \times 5,4$ | 3305. | $79,02 \times 6,3$ |
| 3236. | $8,6 \times 4,9$ | 3271. | $4,321 \times 7,1$ | 3306. | $489,6 \times 7,4$ |
| 3237. | $3,3 \times 5,4$ | 3272. | $8,316 \times 9,5$ | 3307. | $74,31 \times 0,9$ |
| 3238. | $6,2 \times 6,8$ | 3273. | $78,76 \times 8,7$ | 3308. | $143,7 \times 5,6$ |
| 3239. | $6,8 \times 9,8$ | 3274. | $3,456 \times 5,6$ | 3309. | $15,96 \times 4,8$ |
| 3240. | $8,5 \times 7,2$ | 3275. | $216,7 \times 7,2$ | 3310. | $64,64 \times 0,7$ |
| 3241. | $8,4 \times 9,4$ | 3276. | $1,567 \times 8,7$ | 3311. | $9,007 \times 4,5$ |
| 3242. | $4,5 \times 2,4$ | 3277. | $1,678 \times 9,5$ | 3312. | $5,601 \times 0,8$ |
| 3243. | $5,4 \times 3,2$ | 3278. | $14,56 \times 1,7$ | 3313. | $4,321 \times 6,3$ |
| 3244. | $9,2 \times 1,8$ | 3279. | $59,67 \times 2,8$ | 3314. | $6,312 \times 4,8$ |
| 3245. | $7,5 \times 1,9$ | 3280. | $1,678 \times 1,7$ | 3315. | $416,1 \times 0,5$ |
| 3246. | $5,6 \times 4,1$ | 3281. | $8,973 \times 3,5$ | 3316. | $10,45 \times 4,9$ |
| 3247. | $3,1 \times 1,7$ | 3282. | $97,65 \times 3,8$ | 3317. | $14,61 \times 7,3$ |
| 3248. | $9,9 \times 2,1$ | 3283. | $87,61 \times 8,3$ | 3318. | $186,2 \times 4,9$ |
| 3249. | $3,7 \times 1,9$ | 3284. | $90,45 \times 4,2$ | 3319. | $187,9 \times 7,8$ |
| 3250. | $8,4 \times 3,6$ | 3285. | $1,786 \times 8,9$ | 3320. | $90,45 \times 4,9$ |
| 3251. | $8,6 \times 1,4$ | 3286. | $345,6 \times 5,6$ | 3321. | $956,7 \times 0,6$ |
| 3252. | $2,4 \times 2,8$ | 3287. | $764,5 \times 3,8$ | 3322. | $90,25 \times 7,3$ |
| 3253. | $9,8 \times 2,8$ | 3288. | $765,4 \times 9,3$ | 3323. | $496,7 \times 2,9$ |
| 3254. | $1,2 \times 5,9$ | 3289. | $87,65 \times 7,2$ | 3324. | $49,06 \times 6,3$ |

| | | | | | |
|-------|---------------|-------|----------------|-------|-----------|
| 3325. | 612,197 × 6,8 | 3360. | 45,678 × 6,881 | 3395. | 0,9 × 6,7 |
| 3326. | 34773,2 × 4,9 | 3361. | 54,390 × 6,219 | 3396. | 7,1 × 0,4 |
| 3327. | 7345,78 × 4,5 | 3362. | 76,750 × 839,1 | 3397. | 8,9 × 1,8 |
| 3328. | 406,340 × 5,8 | 3363. | 122,04 × 63,70 | 3398. | 7,2 × 0,8 |
| 3329. | 51,0916 × 8,9 | 3364. | 815,67 × 689,3 | 3399. | 3,5 × 7,4 |
| 3330. | 609,302 × 6,3 | 3365. | 160,71 × 16,52 | 3400. | 1,8 × 2,3 |
| 3331. | 9017,31 × 7,5 | 3366. | 27,456 × 85,27 | 3401. | 9,5 × 0,9 |
| 3332. | 8046,79 × 4,9 | 3367. | 8,7650 × 375,9 | 3402. | 8,6 × 5,8 |
| 3333. | 873,461 × 7,4 | 3368. | 921,40 × 51,68 | 3403. | 4,2 × 4,1 |
| 3334. | 493,435 × 3,2 | 3369. | 8156,7 × 6,893 | 3404. | 1,5 × 7,3 |
| 3335. | 69346,3 × 1,2 | 3370. | 215,38 × 46,32 | 3405. | 1,9 × 0,7 |
| 3336. | 40154,6 × 9,1 | 3371. | 94,167 × 76,93 | 3406. | 8,7 × 7,2 |
| 3337. | 49,8641 × 8,1 | 3372. | 169,13 × 439,5 | 3407. | 6,4 × 0,4 |
| 3338. | 48,1221 × 6,1 | 3373. | 76,810 × 17,46 | 3408. | 1,8 × 1,8 |
| 3339. | 9812,19 × 6,3 | 3374. | 487,90 × 192,6 | 3409. | 4,7 × 2,8 |
| 3340. | 874,643 × 9,5 | 3375. | 676,80 × 10,60 | 3410. | 7,8 × 1,6 |
| 3341. | 643,064 × 0,7 | 3376. | 488,64 × 52,80 | 3411. | 4,9 × 0,4 |
| 3342. | 4163,79 × 0,8 | 3377. | 90,376 × 9,286 | 3412. | 7,2 × 7,3 |
| 3343. | 48,3401 × 1,9 | 3378. | 42,912 × 88,15 | 3413. | 5,4 × 0,8 |
| 3344. | 986,432 × 4,8 | 3379. | 456,70 × 79,24 | 3414. | 4,8 × 7,4 |
| 3345. | 8120,23 × 4,8 | 3380. | 68,720 × 431,2 | 3415. | 7,2 × 2,9 |
| 3346. | 7931,63 × 7,8 | 3381. | 87,654 × 9,673 | 3416. | 4,5 × 0,4 |
| 3347. | 489,215 × 6,9 | 3382. | 765,10 × 865,7 | 3417. | 9,5 × 3,6 |
| 3348. | 63,4931 × 4,6 | 3383. | 691,34 × 21,96 | 3418. | 6,5 × 0,9 |
| 3349. | 45391,6 × 0,5 | 3384. | 985,39 × 312,9 | 3419. | 4,8 × 4,9 |
| 3350. | 9814,67 × 4,9 | 3385. | 2913,4 × 749,1 | 3420. | 1,8 × 0,9 |
| 3351. | 986,431 × 5,8 | 3386. | 672,84 × 18,86 | 3421. | 7,4 × 6,4 |
| 3352. | 493,616 × 6,9 | 3387. | 87,650 × 375,9 | 3422. | 3,2 × 0,4 |
| 3353. | 785,431 × 7,8 | 3388. | 43,076 × 16,32 | 3423. | 6,3 × 9,2 |
| 3354. | 902,164 × 1,4 | 3389. | 710,80 × 19,63 | 3424. | 9,4 × 1,6 |
| 3355. | 498,106 × 5,6 | 3390. | 289,08 × 197,4 | 3425. | 1,6 × 2,3 |
| 3356. | 4984,6 × 7,4 | 3391. | 122,16 × 10,56 | 3426. | 7,1 × 7,6 |
| 3357. | 489,36 × 4,1 | 3392. | 96,860 × 32,89 | 3427. | 2,3 × 0,8 |
| 3358. | 489,611 × 6,9 | 3393. | 43,358 × 50,83 | 3428. | 4,5 × 6,3 |
| 3359. | 446,116 × 7,5 | 3394. | 48,367 × 17,85 | 3429. | 6,7 × 4,8 |

| | | | | | |
|-------|-----------|-------|-------------|-------|----------------|
| 3430. | 0,8 × 0,7 | 3465. | 0,397 × 0,9 | 3500. | 0,0487 × 0,028 |
| 3431. | 0,9 × 0,4 | 3466. | 0,975 × 0,5 | 3501. | 0,0085 × 0,009 |
| 3432. | 0,5 × 0,6 | 3467. | 0,079 × 3,5 | 3502. | 0,0753 × 0,062 |
| 3433. | 12 × 0,5 | 3468. | 7,84 × 25 | 3503. | 0,0083 × 0,025 |
| 3434. | 0,3 × 83 | 3469. | 0,007 × 0,5 | 3504. | 0,9686 × 3,289 |
| 3435. | 0,7 × 23 | 3470. | 0,033 × 0,8 | 3505. | 0,0008 × 0,007 |
| 3436. | 12 × 0,6 | 3471. | 9,79 × 0,7 | 3506. | 0,7675 × 0,964 |
| 3437. | 0,3 × 0,9 | 3472. | 0,053 × 1,8 | 3507. | 0,0043 × 0,53 |
| 3438. | 0,8 × 12 | 3473. | 0,641 × 0,6 | 3508. | 0,0621 × 0,237 |
| 3439. | 92 × 1,8 | 3474. | 0,092 × 9,6 | 3509. | 0,9776 × 1,468 |
| 3440. | 6,7 × 0,4 | 3475. | 8,16 × 0,3 | 3510. | 0,0007 × 0,005 |
| 3441. | 4,6 × 0,5 | 3476. | 0,089 × 8,7 | 3511. | 6,542 × 0,86 |
| 3442. | 0,9 × 8,2 | 3477. | 0,008 × 1,3 | 3512. | 0,0535 × 0,547 |
| 3443. | 16 × 0,7 | 3478. | 9,99 × 0,6 | 3513. | 0,0098 × 8,2 |
| 3444. | 36 × 0,7 | 3479. | 0,006 × 0,7 | 3514. | 6,7345 × 0,953 |
| 3445. | 4,1 × 0,8 | 3480. | 0,517 × 0,9 | 3515. | 0,318 × 0,842 |
| 3446. | 0,9 × 30 | 3481. | 0,013 × 0,9 | 3516. | 0,7689 × 0,59 |
| 3447. | 0,6 × 0,7 | 3482. | 8,008 × 0,5 | 3517. | 0,6543 × 2,475 |
| 3448. | 0,8 × 21 | 3483. | 0,957 × 0,8 | 3518. | 0,899 × 0,541 |
| 3449. | 16 × 0,9 | 3484. | 0,087 × 2,8 | 3519. | 4,5678 × 0,094 |
| 3450. | 0,7 × 0,7 | 3485. | 0,385 × 7,8 | 3520. | 0,0873 × 7,52 |
| 3451. | 0,6 × 11 | 3486. | 0,086 × 3 | 3521. | 0,0005 × 0,804 |
| 3452. | 0,3 × 98 | 3487. | 9,61 × 0,7 | 3522. | 5,6872 × 0,863 |
| 3453. | 50 × 0,8 | 3488. | 30,1 × 0,7 | 3523. | 0,795 × 0,862 |
| 3454. | 0,8 × 0,9 | 3489. | 8,60 × 4 | 3524. | 0,7543 × 0,056 |
| 3455. | 8,9 × 0,4 | 3490. | 0,971 × 0,3 | 3525. | 0,008 × 0,965 |
| 3456. | 32 × 0,8 | 3491. | 0,768 × 7 | 3526. | 0,0799 × 0,238 |
| 3457. | 64 × 0,5 | 3492. | 0,009 × 1,6 | 3527. | 0,861 × 7,25 |
| 3458. | 0,1 × 0,8 | 3493. | 0,861 × 0,9 | 3528. | 0,2345 × 1,257 |
| 3459. | 0,7 × 0,6 | 3494. | 0,699 × 4 | 3529. | 0,8654 × 0,007 |
| 3460. | 80 × 0,5 | 3495. | 0,072 × 4,7 | 3530. | 0,9214 × 0,074 |
| 3461. | 12 × 0,7 | 3496. | 0,896 × 0,8 | 3531. | 0,0007 × 6,543 |
| 3462. | 0,6 × 18 | 3497. | 6,57 × 7 | 3532. | 0,7654 × 0,064 |
| 3463. | 0,5 × 6,7 | 3498. | 0,059 × 6,7 | 3533. | 0,0836 × 0,543 |
| 3464. | 0,9 × 8,7 | 3499. | 0,699 × 0,7 | 3534. | 0,0086 × 0,009 |

| | | | | | |
|-------|----------|-------|-------------|-------|------------------|
| 3535. | 35,9 ÷ 8 | 3570. | 679,84 ÷ 49 | 3605. | 4810,3674 ÷ 5225 |
| 3536. | 68,7 ÷ 7 | 3571. | 543,96 ÷ 87 | 3606. | 94934,573 ÷ 5520 |
| 3537. | 35,6 ÷ 9 | 3572. | 768,70 ÷ 71 | 3607. | 790432,31 ÷ 5061 |
| 3538. | 45,5 ÷ 5 | 3573. | 654,86 ÷ 92 | 3608. | 4883,6732 ÷ 4860 |
| 3539. | 83,4 ÷ 3 | 3574. | 800,96 ÷ 87 | 3609. | 3463746,2 ÷ 1981 |
| 3540. | 9,86 ÷ 2 | 3575. | 5436,5 ÷ 91 | 3610. | 79436,732 ÷ 2031 |
| 3541. | 8,76 ÷ 4 | 3576. | 8604,9 ÷ 83 | 3611. | 8430,6312 ÷ 8131 |
| 3542. | 7,31 ÷ 6 | 3577. | 5436,7 ÷ 74 | 3612. | 9316,0242 ÷ 7300 |
| 3543. | 9,25 ÷ 8 | 3578. | 9000,5 ÷ 63 | 3613. | 816173,67 ÷ 2009 |
| 3544. | 5,40 ÷ 5 | 3579. | 7000,5 ÷ 55 | 3614. | 48367,367 ÷ 2810 |
| 3545. | 86,1 ÷ 3 | 3580. | 85,613 ÷ 19 | 3615. | 9086,0070 ÷ 4810 |
| 3546. | 9,71 ÷ 7 | 3581. | 78,689 ÷ 18 | 3616. | 4836,7321 ÷ 5154 |
| 3547. | 54,8 ÷ 8 | 3582. | 54,972 ÷ 17 | 3617. | 89313,463 ÷ 1436 |
| 3548. | 68,7 ÷ 9 | 3583. | 68,103 ÷ 16 | 3618. | 4839,6121 ÷ 2500 |
| 3549. | 7,98 ÷ 6 | 3584. | 90,008 ÷ 15 | 3619. | 70004,321 ÷ 7109 |
| 3550. | 7,45 ÷ 5 | 3585. | 7766,9 ÷ 98 | 3620. | 793200,41 ÷ 2361 |
| 3551. | 68,7 ÷ 3 | 3586. | 88,773 ÷ 57 | 3621. | 4832,0731 ÷ 4801 |
| 3552. | 76,9 ÷ 7 | 3587. | 965,43 ÷ 66 | 3622. | 38916,021 ÷ 3122 |
| 3553. | 86,8 ÷ 9 | 3588. | 2100,8 ÷ 89 | 3623. | 481021,29 ÷ 4321 |
| 3554. | 7,37 ÷ 7 | 3589. | 90,019 ÷ 58 | 3624. | 9929,8131 ÷ 7002 |
| 3555. | 7,80 ÷ 4 | 3590. | 9000,8 ÷ 37 | 3625. | 2003,8101 ÷ 2003 |
| 3556. | 8,60 ÷ 8 | 3591. | 7000,9 ÷ 48 | 3626. | 4801,7201 ÷ 4021 |
| 3557. | 7,80 ÷ 7 | 3592. | 500,05 ÷ 59 | 3627. | 8063723,8 ÷ 9000 |
| 3558. | 6,70 ÷ 6 | 3593. | 4000,3 ÷ 68 | 3628. | 63004,361 ÷ 8101 |
| 3559. | 9,50 ÷ 9 | 3594. | 300,01 ÷ 76 | 3629. | 7831,6731 ÷ 2125 |
| 3560. | 68,1 ÷ 5 | 3595. | 864,20 ÷ 57 | 3630. | 9874631,3 ÷ 3215 |
| 3561. | 7,48 ÷ 6 | 3596. | 975,31 ÷ 78 | 3631. | 4964,4701 ÷ 1815 |
| 3562. | 88,9 ÷ 9 | 3597. | 224,68 ÷ 79 | 3632. | 723648,16 ÷ 6001 |
| 3563. | 9,77 ÷ 5 | 3598. | 2357,9 ÷ 98 | 3633. | 840010,07 ÷ 4302 |
| 3564. | 86,4 ÷ 8 | 3599. | 387,65 ÷ 56 | 3634. | 783446,21 ÷ 7310 |
| 3565. | 8,88 ÷ 7 | 3600. | 865,40 ÷ 29 | 3635. | 8001,3671 ÷ 3008 |
| 3566. | 77,7 ÷ 8 | 3601. | 754,27 ÷ 38 | 3636. | 90467,321 ÷ 1002 |
| 3567. | 9,97 ÷ 6 | 3602. | 697,89 ÷ 47 | 3637. | 80237,321 ÷ 8063 |
| 3568. | 66,6 ÷ 9 | 3603. | 5432,1 ÷ 91 | 3638. | 789367,31 ÷ 3260 |
| 3569. | 55,5 ÷ 3 | 3604. | 864,20 ÷ 82 | 3639. | 63216,732 ÷ 4820 |

| | | | | | |
|-------|-------------|-------|----------------|-------|-----------|
| 3640. | 7436,7 ÷ 74 | 3675. | 4968,750 ÷ 320 | 3710. | 379 ÷ 6,7 |
| 3641. | 432,16 ÷ 50 | 3676. | 76500,60 ÷ 900 | 3711. | 425 ÷ 4,9 |
| 3642. | 732,12 ÷ 72 | 3677. | 8613,170 ÷ 700 | 3712. | 325 ÷ 8,7 |
| 3643. | 186,43 ÷ 49 | 3678. | 547,6320 ÷ 100 | 3713. | 702 ÷ 7,3 |
| 3644. | 743,25 ÷ 69 | 3679. | 98676,60 ÷ 380 | 3714. | 312 ÷ 8,1 |
| 3645. | 70,022 ÷ 21 | 3680. | 500,8678 ÷ 109 | 3715. | 819 ÷ 7,5 |
| 3646. | 80,103 ÷ 22 | 3681. | 99886,71 ÷ 506 | 3716. | 312 ÷ 2,5 |
| 3647. | 42,075 ÷ 42 | 3682. | 345,6703 ÷ 208 | 3717. | 316 ÷ 2,6 |
| 3648. | 72,149 ÷ 25 | 3683. | 8007,003 ÷ 908 | 3718. | 970 ÷ 6,3 |
| 3649. | 73,075 ÷ 73 | 3684. | 4090,807 ÷ 708 | 3719. | 702 ÷ 4,3 |
| 3650. | 431,21 ÷ 29 | 3685. | 56876,43 ÷ 397 | 3720. | 319 ÷ 8,3 |
| 3651. | 720,04 ÷ 34 | 3686. | 467680,9 ÷ 208 | 3721. | 481 ÷ 7,9 |
| 3652. | 781,61 ÷ 74 | 3687. | 54769,71 ÷ 738 | 3722. | 743 ÷ 8,4 |
| 3653. | 721,41 ÷ 76 | 3688. | 9008,003 ÷ 760 | 3723. | 289 ÷ 3,2 |
| 3654. | 402,05 ÷ 79 | 3689. | 9988,776 ÷ 973 | 3724. | 973 ÷ 7,5 |
| 3655. | 4507,3 ÷ 84 | 3690. | 3687,504 ÷ 367 | 3725. | 496 ÷ 4,8 |
| 3656. | 8873,2 ÷ 91 | 3691. | 90768,71 ÷ 872 | 3726. | 743 ÷ 6,8 |
| 3657. | 8764,6 ÷ 87 | 3692. | 3090,054 ÷ 968 | 3727. | 438 ÷ 3,6 |
| 3658. | 4890,5 ÷ 64 | 3693. | 70080,02 ÷ 198 | 3728. | 481 ÷ 2,4 |
| 3659. | 4971,9 ÷ 98 | 3694. | 768,1970 ÷ 380 | 3729. | 184 ÷ 1,6 |
| 3660. | 986,43 ÷ 74 | 3695. | 9680,705 ÷ 289 | 3730. | 546 ÷ 8,6 |
| 3661. | 489,65 ÷ 45 | 3696. | 461080,9 ÷ 197 | 3731. | 743 ÷ 7,5 |
| 3662. | 900,71 ÷ 73 | 3697. | 70369,70 ÷ 980 | 3732. | 463 ÷ 6,7 |
| 3663. | 481,21 ÷ 38 | 3698. | 3976,500 ÷ 800 | 3733. | 475 ÷ 4,5 |
| 3664. | 932,24 ÷ 45 | 3699. | 9700,860 ÷ 996 | 3734. | 796 ÷ 9,6 |
| 3665. | 32,456 ÷ 54 | 3700. | 754,0008 ÷ 490 | 3735. | 486 ÷ 3,2 |
| 3666. | 20,301 ÷ 20 | 3701. | 7193,309 ÷ 386 | 3736. | 384 ÷ 2,1 |
| 3667. | 91,321 ÷ 18 | 3702. | 86137,09 ÷ 578 | 3737. | 458 ÷ 2,6 |
| 3668. | 71,632 ÷ 49 | 3703. | 614570,3 ÷ 860 | 3738. | 548 ÷ 4,3 |
| 3669. | 20,631 ÷ 18 | 3704. | 8152,734 ÷ 758 | 3739. | 428 ÷ 3,2 |
| 3670. | 7934,7 ÷ 72 | 3705. | 954,8603 ÷ 109 | 3740. | 462 ÷ 8,9 |
| 3671. | 9341,6 ÷ 49 | 3706. | 6187,654 ÷ 768 | 3741. | 724 ÷ 9,8 |
| 3672. | 7000,7 ÷ 57 | 3707. | 23176,54 ÷ 918 | 3742. | 846 ÷ 6,7 |
| 3673. | 8012,4 ÷ 87 | 3708. | 876396,1 ÷ 768 | 3743. | 894 ÷ 7,4 |
| 3674. | 9013,5 ÷ 89 | 3709. | 3457,080 ÷ 899 | 3744. | 327 ÷ 5,2 |

| | | | | | |
|-------|-----------|-------|-------------|-------|---------------|
| 3745. | 400 ÷ 6,7 | 3780. | 5000 ÷ 4,50 | 3815. | 40000 ÷ 3,976 |
| 3746. | 800 ÷ 7,5 | 3781. | 6000 ÷ 6,70 | 3816. | 50000 ÷ 2,865 |
| 3747. | 900 ÷ 8,7 | 3782. | 7000 ÷ 8,90 | 3817. | 60000 ÷ 3,575 |
| 3748. | 700 ÷ 1,1 | 3783. | 8000 ÷ 7,50 | 3818. | 70000 ÷ 6,728 |
| 3749. | 600 ÷ 3,8 | 3784. | 9000 ÷ 6,40 | 3819. | 80000 ÷ 3,999 |
| 3750. | 708 ÷ 2,9 | 3785. | 5040 ÷ 2,71 | 3820. | 50687 ÷ 19,70 |
| 3751. | 607 ÷ 3,8 | 3786. | 7060 ÷ 3,62 | 3821. | 60963 ÷ 18,50 |
| 3752. | 509 ÷ 1,8 | 3787. | 8090 ÷ 4,83 | 3822. | 70787 ÷ 59,40 |
| 3753. | 807 ÷ 2,7 | 3788. | 9020 ÷ 5,94 | 3823. | 60431 ÷ 78,90 |
| 3754. | 901 ÷ 1,9 | 3789. | 5040 ÷ 6,68 | 3824. | 90999 ÷ 39,80 |
| 3755. | 280 ÷ 9,1 | 3790. | 2807 ÷ 91,8 | 3825. | 64500 ÷ 918,9 |
| 3756. | 370 ÷ 8,2 | 3791. | 7605 ÷ 82,2 | 3826. | 87600 ÷ 709,4 |
| 3757. | 560 ÷ 7,3 | 3792. | 4709 ÷ 51,7 | 3827. | 76900 ÷ 508,7 |
| 3758. | 490 ÷ 6,4 | 3793. | 6507 ÷ 60,4 | 3828. | 34500 ÷ 809,6 |
| 3759. | 690 ÷ 5,2 | 3794. | 8903 ÷ 90,9 | 3829. | 86400 ÷ 417,7 |
| 3760. | 449 ÷ 9,9 | 3795. | 7654 ÷ 0,88 | 3830. | 97689 ÷ 888,9 |
| 3761. | 768 ÷ 8,8 | 3796. | 7891 ÷ 0,99 | 3831. | 54768 ÷ 777,6 |
| 3762. | 891 ÷ 0,7 | 3797. | 6632 ÷ 0,77 | 3832. | 97108 ÷ 666,5 |
| 3763. | 541 ÷ 6,6 | 3798. | 7861 ÷ 0,66 | 3833. | 90708 ÷ 444,3 |
| 3764. | 643 ÷ 5,5 | 3799. | 9999 ÷ 0,55 | 3834. | 95407 ÷ 222,1 |
| 3765. | 900 ÷ 5,1 | 3800. | 8760 ÷ 87,9 | 3835. | 34501 ÷ 0,768 |
| 3766. | 800 ÷ 6,2 | 3801. | 5470 ÷ 99,5 | 3836. | 74524 ÷ 0,911 |
| 3767. | 700 ÷ 7,3 | 3802. | 6780 ÷ 13,9 | 3837. | 47615 ÷ 0,809 |
| 3768. | 600 ÷ 8,4 | 3803. | 5430 ÷ 10,9 | 3838. | 36437 ÷ 0,705 |
| 3769. | 500 ÷ 9,5 | 3804. | 8680 ÷ 21,9 | 3839. | 25413 ÷ 0,406 |
| 3770. | 541 ÷ 6,8 | 3805. | 9768 ÷ 3,98 | 3840. | 56418 ÷ 99,08 |
| 3771. | 768 ÷ 8,9 | 3806. | 7541 ÷ 7,89 | 3841. | 87619 ÷ 76,05 |
| 3772. | 342 ÷ 4,7 | 3807. | 8761 ÷ 6,57 | 3842. | 60019 ÷ 49,01 |
| 3773. | 726 ÷ 9,9 | 3808. | 9541 ÷ 8,79 | 3843. | 50407 ÷ 56,03 |
| 3774. | 531 ÷ 7,7 | 3809. | 7777 ÷ 9,56 | 3844. | 70601 ÷ 70,08 |
| 3775. | 510 ÷ 5,5 | 3810. | 3456 ÷ 96,9 | 3845. | 76419 ÷ 9,364 |
| 3776. | 428 ÷ 4,4 | 3811. | 8000 ÷ 88,8 | 3846. | 99619 ÷ 6,487 |
| 3777. | 319 ÷ 3,3 | 3812. | 8970 ÷ 77,7 | 3847. | 86146 ÷ 7,631 |
| 3778. | 208 ÷ 2,2 | 3813. | 8654 ÷ 66,6 | 3848. | 76146 ÷ 1,874 |
| 3779. | 107 ÷ 1,1 | 3814. | 7030 ÷ 55,5 | 3849. | 37681 ÷ 3,410 |

| | | | | | |
|-------|------------|-------|--------------|-------|---------------|
| 3850. | 45,9 ÷ 8,7 | 3885. | 687,9 ÷ 3,65 | 3920. | 795,92 ÷ 5,63 |
| 3851. | 84,7 ÷ 9,9 | 3886. | 765,4 ÷ 9,76 | 3921. | 864,57 ÷ 4,98 |
| 3852. | 63,1 ÷ 8,8 | 3887. | 897,3 ÷ 8,54 | 3922. | 367,72 ÷ 5,89 |
| 3853. | 84,7 ÷ 7,7 | 3888. | 265,4 ÷ 7,38 | 3923. | 987,42 ÷ 7,87 |
| 3854. | 69,7 ÷ 6,6 | 3889. | 371,9 ÷ 4,52 | 3924. | 577,41 ÷ 6,99 |
| 3855. | 5,46 ÷ 0,8 | 3890. | 54,89 ÷ 9,01 | 3925. | 7486,3 ÷ 91,9 |
| 3856. | 6,89 ÷ 0,9 | 3891. | 36,52 ÷ 8,07 | 3926. | 6412,3 ÷ 51,8 |
| 3857. | 7,10 ÷ 0,6 | 3892. | 34,71 ÷ 7,05 | 3927. | 4687,2 ÷ 62,7 |
| 3858. | 5,42 ÷ 0,5 | 3893. | 68,34 ÷ 4,02 | 3928. | 7498,5 ÷ 70,3 |
| 3859. | 3,71 ÷ 0,4 | 3894. | 97,21 ÷ 5,03 | 3929. | 6147,6 ÷ 80,6 |
| 3860. | 68,7 ÷ 9,1 | 3895. | 3,687 ÷ 1,99 | 3930. | 74,568 ÷ 4,67 |
| 3861. | 87,5 ÷ 8,2 | 3896. | 4,561 ÷ 2,88 | 3931. | 73,109 ÷ 6,79 |
| 3862. | 95,4 ÷ 7,3 | 3897. | 7,341 ÷ 3,79 | 3932. | 66,541 ÷ 5,47 |
| 3863. | 68,7 ÷ 6,4 | 3898. | 8,629 ÷ 4,88 | 3933. | 81,231 ÷ 3,21 |
| 3864. | 37,1 ÷ 5,2 | 3899. | 7,415 ÷ 5,64 | 3934. | 89,721 ÷ 3,99 |
| 3865. | 9,01 ÷ 5,9 | 3900. | 6,508 ÷ 5,19 | 3935. | 9000,5 ÷ 99,7 |
| 3866. | 8,06 ÷ 7,8 | 3901. | 8,600 ÷ 4,28 | 3936. | 7000,8 ÷ 71,1 |
| 3867. | 5,09 ÷ 2,7 | 3902. | 5,400 ÷ 3,17 | 3937. | 6000,4 ÷ 60,4 |
| 3868. | 4,03 ÷ 1,9 | 3903. | 7,300 ÷ 4,06 | 3938. | 5000,3 ÷ 50,6 |
| 3869. | 7,08 ÷ 3,8 | 3904. | 6,400 ÷ 5,28 | 3939. | 2000,8 ÷ 20,8 |
| 3870. | 45,6 ÷ 9,9 | 3905. | 80,60 ÷ 19,7 | 3940. | 290,05 ÷ 3,71 |
| 3871. | 78,1 ÷ 8,8 | 3906. | 90,70 ÷ 18,8 | 3941. | 360,08 ÷ 4,58 |
| 3872. | 34,9 ÷ 7,7 | 3907. | 50,40 ÷ 17,7 | 3942. | 450,07 ÷ 6,78 |
| 3873. | 65,7 ÷ 6,6 | 3908. | 70,31 ÷ 16,6 | 3943. | 540,08 ÷ 7,38 |
| 3874. | 76,9 ÷ 5,5 | 3909. | 50,41 ÷ 15,5 | 3944. | 660,09 ÷ 6,70 |
| 3875. | 9,60 ÷ 4,9 | 3910. | 927,6 ÷ 0,28 | 3945. | 5640,8 ÷ 4,50 |
| 3876. | 5,40 ÷ 2,9 | 3911. | 456,8 ÷ 0,37 | 3946. | 8640,7 ÷ 5,70 |
| 3877. | 6,70 ÷ 2,8 | 3912. | 734,1 ÷ 0,19 | 3947. | 9970,9 ÷ 7,80 |
| 3878. | 8,70 ÷ 1,9 | 3913. | 548,1 ÷ 0,58 | 3948. | 9650,4 ÷ 9,70 |
| 3879. | 9,30 ÷ 1,7 | 3914. | 976,1 ÷ 0,99 | 3949. | 9650,8 ÷ 8,90 |
| 3880. | 6,66 ÷ 0,9 | 3915. | 9,008 ÷ 3,87 | 3950. | 506,87 ÷ 9,15 |
| 3881. | 5,55 ÷ 0,8 | 3916. | 8,009 ÷ 4,56 | 3951. | 808,64 ÷ 8,08 |
| 3882. | 7,77 ÷ 0,7 | 3917. | 7,006 ÷ 3,43 | 3952. | 529,63 ÷ 9,27 |
| 3883. | 8,88 ÷ 0,5 | 3918. | 6,009 ÷ 4,72 | 3953. | 709,86 ÷ 5,47 |
| 3884. | 9,99 ÷ 0,4 | 3919. | 9,006 ÷ 5,64 | 3954. | 540,37 ÷ 6,86 |

| | | | | | |
|-------|------------|-------|--------------|-------|---------------|
| 3955. | 38,8 ÷ 5,9 | 3990. | 365,7 ÷ 5,39 | 4025. | 4783,9 ÷ 7,38 |
| 3956. | 86,6 ÷ 1,8 | 3991. | 564,3 ÷ 6,27 | 4026. | 8543,6 ÷ 9,98 |
| 3957. | 97,4 ÷ 1,9 | 3992. | 461,9 ÷ 7,38 | 4027. | 7916,8 ÷ 8,97 |
| 3958. | 76,8 ÷ 3,8 | 3993. | 500,7 ÷ 8,43 | 4028. | 5419,6 ÷ 7,89 |
| 3959. | 54,7 ÷ 4,7 | 3994. | 438,6 ÷ 9,18 | 4029. | 7861,7 ÷ 7,99 |
| 3960. | 8,62 ÷ 7,1 | 3995. | 504,6 ÷ 59,8 | 4030. | 900,54 ÷ 19,7 |
| 3961. | 7,54 ÷ 7,2 | 3996. | 703,8 ÷ 89,9 | 4031. | 800,43 ÷ 18,9 |
| 3962. | 3,61 ÷ 3,4 | 3997. | 806,5 ÷ 91,7 | 4032. | 700,13 ÷ 17,8 |
| 3963. | 7,68 ÷ 5,4 | 3998. | 407,3 ÷ 57,6 | 4033. | 600,74 ÷ 16,6 |
| 3964. | 8,51 ÷ 8,2 | 3999. | 609,9 ÷ 86,5 | 4034. | 700,91 ÷ 15,5 |
| 3965. | 57,4 ÷ 2,3 | 4000. | 9,999 ÷ 0,72 | 4035. | 90,785 ÷ 9,97 |
| 3966. | 36,8 ÷ 0,4 | 4001. | 8,888 ÷ 0,83 | 4036. | 40,368 ÷ 8,97 |
| 3967. | 79,7 ÷ 3,5 | 4002. | 6,543 ÷ 0,94 | 4037. | 50,397 ÷ 7,95 |
| 3968. | 28,9 ÷ 0,6 | 4003. | 5,481 ÷ 0,61 | 4038. | 60,408 ÷ 6,85 |
| 3969. | 45,1 ÷ 0,7 | 4004. | 6,388 ÷ 0,50 | 4039. | 56,997 ÷ 5,71 |
| 3970. | 36,8 ÷ 9,9 | 4005. | 54,60 ÷ 4,97 | 4040. | 9,6875 ÷ 0,45 |
| 3971. | 74,5 ÷ 8,8 | 4006. | 86,70 ÷ 5,78 | 4041. | 4,3671 ÷ 0,37 |
| 3972. | 79,7 ÷ 7,7 | 4007. | 98,70 ÷ 1,99 | 4042. | 9,0861 ÷ 0,48 |
| 3973. | 68,9 ÷ 6,6 | 4008. | 54,98 ÷ 2,89 | 4043. | 5,7634 ÷ 0,57 |
| 3974. | 34,5 ÷ 5,5 | 4009. | 34,51 ÷ 3,94 | 4044. | 9,7986 ÷ 0,97 |
| 3975. | 30,8 ÷ 3,9 | 4010. | 900,8 ÷ 45,6 | 4045. | 846,87 ÷ 91,8 |
| 3976. | 70,9 ÷ 5,7 | 4011. | 700,9 ÷ 97,6 | 4046. | 547,96 ÷ 82,7 |
| 3977. | 60,4 ÷ 4,8 | 4012. | 500,6 ÷ 85,3 | 4047. | 301,01 ÷ 31,9 |
| 3978. | 50,7 ÷ 3,6 | 4013. | 600,8 ÷ 94,2 | 4048. | 896,45 ÷ 64,7 |
| 3979. | 80,7 ÷ 4,5 | 4014. | 700,5 ÷ 81,7 | 4049. | 678,54 ÷ 53,8 |
| 3980. | 3,09 ÷ 1,1 | 4015. | 765,4 ÷ 9,99 | 4050. | 368,75 ÷ 1,19 |
| 3981. | 4,06 ÷ 3,2 | 4016. | 861,3 ÷ 8,89 | 4051. | 431,17 ÷ 1,53 |
| 3982. | 6,09 ÷ 4,3 | 4017. | 720,9 ÷ 7,78 | 4052. | 613,11 ÷ 1,67 |
| 3983. | 8,02 ÷ 5,8 | 4018. | 642,4 ÷ 6,67 | 4053. | 718,09 ÷ 1,76 |
| 3984. | 9,03 ÷ 7,3 | 4019. | 461,3 ÷ 5,56 | 4054. | 640,50 ÷ 1,85 |
| 3985. | 86,4 ÷ 2,9 | 4020. | 9,543 ÷ 1,08 | 4055. | 98,765 ÷ 9,07 |
| 3986. | 67,1 ÷ 4,7 | 4021. | 6,710 ÷ 2,09 | 4056. | 43,001 ÷ 8,09 |
| 3987. | 96,7 ÷ 5,8 | 4022. | 9,412 ÷ 3,08 | 4057. | 97,661 ÷ 7,08 |
| 3988. | 51,4 ÷ 5,6 | 4023. | 6,008 ÷ 4,05 | 4058. | 87,554 ÷ 6,05 |
| 3989. | 71,1 ÷ 5,5 | 4024. | 9,091 ÷ 6,02 | 4059. | 37,999 ÷ 5,06 |

| | | | | | |
|-------|------------|-------|--------------|-------|---------------|
| 4060. | 56,3 ÷ 4,8 | 4095. | 869,8 ÷ 9,73 | 4130. | 247,83 ÷ 5,55 |
| 4061. | 60,4 ÷ 9,9 | 4096. | 845,7 ÷ 8,95 | 4131. | 456,89 ÷ 9,99 |
| 4062. | 70,9 ÷ 8,8 | 4097. | 631,9 ÷ 9,61 | 4132. | 764,41 ÷ 8,88 |
| 4063. | 60,8 ÷ 7,7 | 4098. | 657,8 ÷ 7,89 | 4133. | 859,41 ÷ 7,77 |
| 4064. | 50,7 ÷ 6,6 | 4099. | 697,7 ÷ 6,78 | 4134. | 907,09 ÷ 6,66 |
| 4065. | 9,09 ÷ 0,9 | 4100. | 64,57 ÷ 15,7 | 4135. | 37,864 ÷ 24,3 |
| 4066. | 8,06 ÷ 0,7 | 4101. | 51,71 ÷ 19,8 | 4136. | 45,619 ÷ 17,9 |
| 4067. | 7,09 ÷ 0,6 | 4102. | 91,38 ÷ 34,7 | 4137. | 74,712 ÷ 18,7 |
| 4068. | 5,02 ÷ 0,5 | 4103. | 81,42 ÷ 61,4 | 4138. | 80,407 ÷ 15,8 |
| 4069. | 5,03 ÷ 0,4 | 4104. | 71,54 ÷ 51,8 | 4139. | 75,408 ÷ 27,6 |
| 4070. | 5,67 ÷ 3,5 | 4105. | 900,7 ÷ 79,8 | 4140. | 8,9657 ÷ 3,49 |
| 4071. | 8,71 ÷ 3,1 | 4106. | 800,9 ÷ 86,5 | 4141. | 9,0034 ÷ 2,97 |
| 4072. | 9,34 ÷ 5,3 | 4107. | 700,6 ÷ 54,7 | 4142. | 7,0005 ÷ 5,61 |
| 4073. | 5,61 ÷ 2,2 | 4108. | 600,8 ÷ 41,6 | 4143. | 6,8701 ÷ 3,21 |
| 4074. | 6,12 ÷ 3,1 | 4109. | 500,5 ÷ 38,5 | 4144. | 5,3111 ÷ 4,36 |
| 4075. | 96,8 ÷ 7,8 | 4110. | 76,45 ÷ 9,08 | 4145. | 9000,9 ÷ 99,7 |
| 4076. | 73,4 ÷ 6,9 | 4111. | 76,98 ÷ 8,06 | 4146. | 8000,7 ÷ 88,9 |
| 4077. | 56,1 ÷ 5,6 | 4112. | 93,34 ÷ 7,04 | 4147. | 7000,5 ÷ 77,6 |
| 4078. | 88,2 ÷ 4,7 | 4113. | 45,65 ÷ 6,08 | 4148. | 6000,4 ÷ 66,4 |
| 4079. | 89,7 ÷ 5,5 | 4114. | 98,74 ÷ 5,09 | 4149. | 5000,3 ÷ 55,3 |
| 4080. | 0,56 ÷ 0,2 | 4115. | 5,678 ÷ 1,54 | 4150. | 0,8765 ÷ 0,30 |
| 4081. | 0,92 ÷ 0,7 | 4116. | 3,143 ÷ 1,98 | 4151. | 0,4371 ÷ 0,21 |
| 4082. | 0,94 ÷ 0,3 | 4117. | 8,716 ÷ 1,97 | 4152. | 0,7898 ÷ 0,72 |
| 4083. | 0,61 ÷ 0,6 | 4118. | 4,019 ÷ 3,94 | 4153. | 0,5454 ÷ 0,33 |
| 4084. | 0,55 ÷ 0,4 | 4119. | 6,009 ÷ 2,86 | 4154. | 0,6387 ÷ 0,24 |
| 4085. | 34,6 ÷ 1,9 | 4120. | 968,7 ÷ 275 | 4155. | 56784 ÷ 96,7 |
| 4086. | 86,7 ÷ 1,8 | 4121. | 547,3 ÷ 198 | 4156. | 36109 ÷ 84,7 |
| 4087. | 96,5 ÷ 1,7 | 4122. | 862,9 ÷ 347 | 4157. | 74509 ÷ 83,8 |
| 4088. | 48,7 ÷ 1,6 | 4123. | 654,1 ÷ 441 | 4158. | 86303 ÷ 95,6 |
| 4089. | 96,1 ÷ 1,5 | 4124. | 974,8 ÷ 381 | 4159. | 71304 ÷ 85,8 |
| 4090. | 4,61 ÷ 3,2 | 4125. | 1645 ÷ 29,7 | 4160. | 845,31 ÷ 136 |
| 4091. | 5,61 ÷ 3,1 | 4126. | 7634 ÷ 88,4 | 4161. | 642,61 ÷ 147 |
| 4092. | 8,71 ÷ 7,3 | 4127. | 9134 ÷ 57,4 | 4162. | 561,72 ÷ 178 |
| 4093. | 6,79 ÷ 6,2 | 4128. | 6527 ÷ 86,8 | 4163. | 473,48 ÷ 197 |
| 4094. | 9,99 ÷ 5,4 | 4129. | 5673 ÷ 79,9 | 4164. | 641,36 ÷ 186 |

| | | | | | |
|-------|-----------------|-------|-------------------|-------|--------------------|
| 4165. | $3,69 \div 8,7$ | 4200. | $39,78 \div 64,5$ | 4235. | $24,079 \div 47,8$ |
| 4166. | $4,56 \div 6,7$ | 4201. | $56,12 \div 87,6$ | 4236. | $89,456 \div 96,7$ |
| 4167. | $7,38 \div 8,9$ | 4202. | $86,73 \div 96,5$ | 4237. | $37,619 \div 84,5$ |
| 4168. | $9,44 \div 9,6$ | 4203. | $36,49 \div 43,7$ | 4238. | $87,416 \div 98,3$ |
| 4169. | $8,63 \div 9,4$ | 4204. | $75,78 \div 84,9$ | 4239. | $54,389 \div 61,8$ |
| 4170. | $9,86 \div 9,9$ | 4205. | $741,8 \div 777$ | 4240. | $256,89 \div 368$ |
| 4171. | $7,04 \div 8,1$ | 4206. | $864,5 \div 888$ | 4241. | $361,08 \div 547$ |
| 4172. | $5,07 \div 7,4$ | 4207. | $134,6 \div 999$ | 4242. | $416,07 \div 861$ |
| 4173. | $6,87 \div 5,6$ | 4208. | $104,7 \div 666$ | 4243. | $501,99 \div 969$ |
| 4174. | $9,41 \div 9,9$ | 4209. | $200,8 \div 555$ | 4244. | $603,45 \div 879$ |
| 4175. | $97,6 \div 98$ | 4210. | $7,639 \div 9,56$ | 4245. | $8,6452 \div 9,67$ |
| 4176. | $84,3 \div 89$ | 4211. | $7,457 \div 8,19$ | 4246. | $9,7317 \div 9,98$ |
| 4177. | $52,7 \div 64$ | 4212. | $3,718 \div 4,64$ | 4247. | $4,5618 \div 7,55$ |
| 4178. | $63,1 \div 73$ | 4213. | $8,616 \div 9,54$ | 4248. | $7,0893 \div 8,07$ |
| 4179. | $75,4 \div 85$ | 4214. | $3,415 \div 7,81$ | 4249. | $3,8885 \div 9,08$ |
| 4180. | $8,64 \div 9,1$ | 4215. | $0,041 \div 5,43$ | 4250. | $56,397 \div 87,6$ |
| 4181. | $5,31 \div 8,2$ | 4216. | $0,086 \div 6,77$ | 4251. | $80,973 \div 96,9$ |
| 4182. | $4,69 \div 7,3$ | 4217. | $0,041 \div 8,54$ | 4252. | $95,761 \div 98,7$ |
| 4183. | $6,51 \div 7,3$ | 4218. | $0,071 \div 9,76$ | 4253. | $84,381 \div 88,9$ |
| 4184. | $7,41 \div 8,5$ | 4219. | $0,984 \div 7,41$ | 4254. | $71,341 \div 79,7$ |
| 4185. | $8,07 \div 9,8$ | 4220. | $845,6 \div 911$ | 4255. | $3,6493 \div 9,74$ |
| 4186. | $9,05 \div 9,7$ | 4221. | $764,4 \div 781$ | 4256. | $7,6195 \div 8,06$ |
| 4187. | $4,03 \div 6,4$ | 4222. | $961,7 \div 989$ | 4257. | $4,6449 \div 5,63$ |
| 4188. | $9,02 \div 9,9$ | 4223. | $341,7 \div 498$ | 4258. | $5,3861 \div 7,08$ |
| 4189. | $6,05 \div 8,4$ | 4224. | $634,8 \div 797$ | 4259. | $3,2608 \div 4,09$ |
| 4190. | $0,94 \div 0,9$ | 4225. | $35,56 \div 84,7$ | 4260. | $0,7685 \div 9,83$ |
| 4191. | $0,36 \div 0,7$ | 4226. | $87,74 \div 96,8$ | 4261. | $0,4319 \div 8,54$ |
| 4192. | $0,74 \div 0,8$ | 4227. | $96,36 \div 98,9$ | 4262. | $0,1424 \div 3,67$ |
| 4193. | $0,61 \div 0,7$ | 4228. | $64,76 \div 77,8$ | 4263. | $0,3687 \div 4,38$ |
| 4194. | $0,34 \div 0,6$ | 4229. | $57,86 \div 74,5$ | 4264. | $0,1387 \div 5,87$ |
| 4195. | $0,76 \div 9,7$ | 4230. | $8,646 \div 9,86$ | 4265. | $0,8652 \div 0,96$ |
| 4196. | $0,87 \div 6,8$ | 4231. | $7,036 \div 8,09$ | 4266. | $0,1308 \div 0,87$ |
| 4197. | $0,54 \div 7,4$ | 4232. | $8,004 \div 9,87$ | 4267. | $0,7007 \div 0,74$ |
| 4198. | $0,73 \div 6,3$ | 4233. | $6,007 \div 7,68$ | 4268. | $0,9040 \div 0,93$ |
| 4199. | $0,60 \div 3,7$ | 4234. | $5,098 \div 6,84$ | 4269. | $0,1096 \div 0,89$ |

COLLECÇÃO DE LIVROS CLASSICOS F. T. D.

DEUS — PATRIA — FAMILIA

LINGUA PORTUGUEZA

- 1.º *Curso Preparatorio.* — Theoria grammatical muito simples, em linguagem facil, com 274 exercicios de applicação das regras, illustrado. Estudantes de 7 e 8 annos de idade.
 - 2.º *Curso Elementar.* — Desenvolve e amplia gradualmente a theoria e multiplica os exercicios em numero de 632. Estudantes de 9 e 10 annos de idade.
 - 3.º *Curso Medio.* — Dirige-se a Estudantes de 11, 12, 13 annos. A theoria é mais completa. Traz noções precisas e claras sobre analyse e estilo com 1052 exercicios de applicação.
 - 4.º *Curso Secundario.* — Este volume offerece tudo quanto de verdadeiramente pedagogico e assimilavel pelo joven estudioso, se tem determinado até o presente sobre a lingua portugueza. 758 exercicios variadissimos. Estudantes de 14 e 15 annos.
 - 5.º *Curso Superior.* — Trata das principaes questões attinentes á lingua, dando a súmmula do que a respeito escreveram os grammaticos mais abalisados. — Literatura e historia literaria. — 550 exercicios.
 - 6.º *Curso Complementar.* — E' a grammatica historica da lingua portugueza posta ao alcance de todos os candidatos a exames. Trechos de todas as épocas.
-

OS LUSIADAS. — Edição escolar. Copiosas explicações. Interpretações varias. Adaptada ao lemma da Collecção F. T. D.

ANTHOLOGIA ILLUSTRADA F. T. D. — Offerece bellissimos trechos em todos os generos de composição literaria. São leituras amenas, muito interessantes, para servirem de modelo e de incentivo. Firmadas a maior parte por autores justamente celebres. (3.º livro de leitura.)

ANTHOLOGIA NACIONAL F. T. D. — Excerptos de obras classicas. Ampla materia para estudos mais aprofundados. Apresenta a maior variedade. Um escritorio das produções mais fulgurantes em prosa e em verso, na literatura nacional e portugueza. 512 paginas. (4.º livro de leitura.)

Para outros livros da collecção, pedir o catalogo.