

EM CASO DE ENCHENTES,
INUNDAÇÕES OU ALAGAMENTOS,
CHAME A SECRETARIA MUNICIPAL
DE PROTEÇÃO E DEFESA CIVIL.



Polícia Militar
190
Bombeiros
193
Proteção e Defesa Civil
199

Prefeitura Municipal de Tubarão - Secretaria Municipal de Proteção e Defesa Civil
Rua Nossa Senhora da Piedade, 39 - Centro
Telefones: (48) 3632 - 8402/ 3628 - 4377/ 3632 - 5856

Enchentes, Inundações e Alagamentos



Gestão:

Execução Técnica:

Patrocínio:



Prefeitura de Tubarão

EXISTEM DIFERENÇAS ENTRE INUNDAÇÕES, ENCHENTES E ALAGAMENTOS

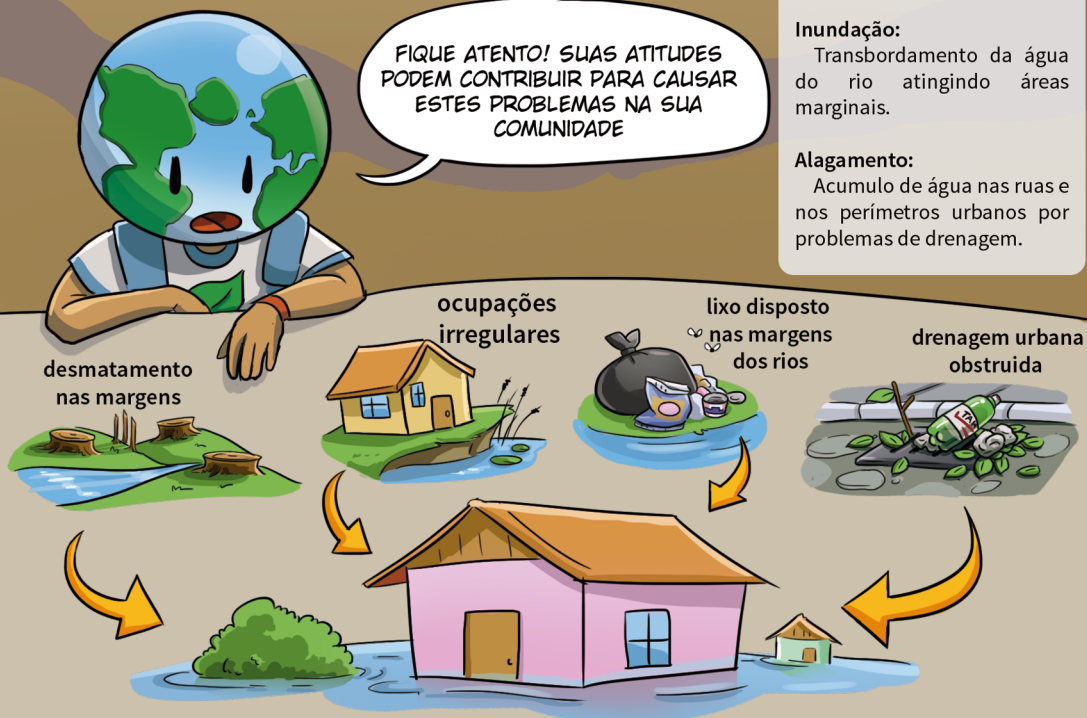


Enchente:
Aumento temporário do nível da água do rio devido ao excesso de chuvas sem transbordamento.

Inundação:
Transbordamento da água do rio atingindo áreas marginais.

Alagamento:
Acumulo de água nas ruas e nos perímetros urbanos por problemas de drenagem.

FIQUE ATENTO! SUAS ATITUDES PODEM CONTRIBUIR PARA CAUSAR ESTES PROBLEMAS NA SUA COMUNIDADE



Alguns cuidados antes:

- Tenha um lugar seguro onde você e sua família possam se alojar no caso de inundação;
- Respeite a legislação das Áreas de Preservação Permanente (APPs) e não deposite lixo em valas e bueiros;
- Coloque documentos e objetos de valor em sacos plásticos bem fechados e em local protegido;
- Feche as portas, janelas e o registro de entrada de água;
- Desconecte os aparelhos elétricos das tomadas para evitar curtos-circuitos;
- Retire todo o lixo e leve-o para áreas não sujeitas a inundações e alagamentos;
- Retire os animais de estimação de casa.

ACOMPANHE OS BOLETINS METEOROLÓGICOS DE SUA REGIÃO.



PROTEJA A VIDA! ADOTE OS CUIDADOS INDICADOS PELA PROTEÇÃO E DEFESA CIVIL



Alguns cuidados durante:

- Evite contato com águas de enchentes e alagamentos, elas estão contaminadas e podem provocar doenças;
- Evite voltar para casa até as águas baixarem e o caminho estar seguro. Só entre na água se for absolutamente necessário, usando botas de borracha.

Alguns cuidados após :

- Veja se a sua casa não corre risco de desabar;
- Remova a lama e o lixo do chão, das paredes, dos móveis e utensílios. Não use equipamentos elétricos que tenham sido molhados;
- Lave e desinfete os objetos que tiveram contato com as águas da enchente;
- Evite beber água ou comer alimentos que tiveram contato com águas da inundação e alagamentos, pois eles podem estar contaminados.