

Instituto Eletro-Fisioterápico

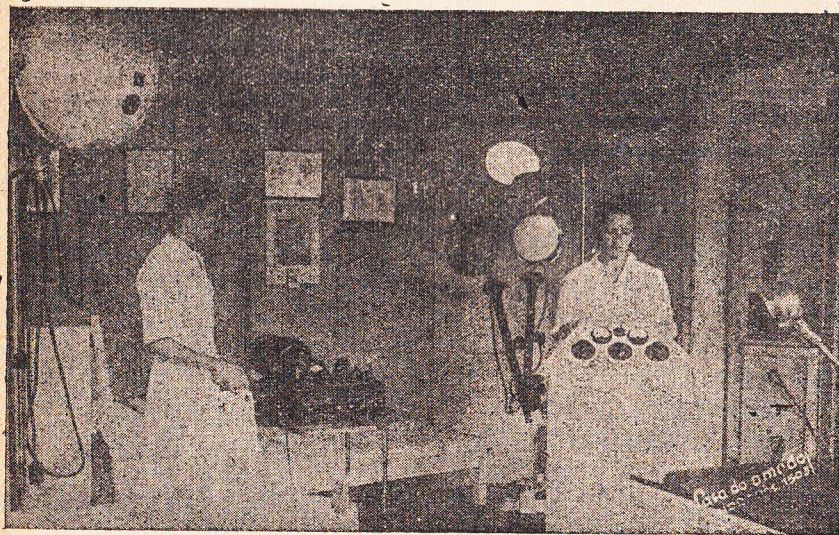
o mais completo do Estado

do
Dr. Gabriel Pastor

(Especializado na Europa)

GALERIA CHAVES

Fones { 6866
6512



VASTO SOLÁRIO INFANTIL

com adaptação simultânea para 100 crianças.

Aparelhagem moderna de MASSAGENS ELÉTRICAS, QUI-
NÉSIOTERAPIA REEDUCADORA da respiração, articulações
musculares, tendões e das sequencias esportivas.

REVISTA DO ENSINO

DO

ESTADO DO RIO GRANDE DO SUL

MENSÁRIO DE DIVULGAÇÃO SOB O PATROCÍNIO DA
SECRETARIA DA EDUCAÇÃO E SAÚDE PÚBLICA DO
ESTADO DO RIO GRANDE DO SUL

Dr. Pery Pinto Diniz
DIRETOR DA REDAÇÃO

Prof. Nair Sousa Engelsdorf
SECRETÁRIA

Artur Fabião Carneiro
DIRETOR-GERENTE

PROPRIEDADE DA EDITORA EDUCACIONAL LTDA.

VOL. 2 — N.º 8 — PÔRTO ALEGRE, ABRIL DE 1940 — ANO 1

INDICE

Editorial — Dia Panamericano	245
O Dever da América — <i>Prof. Darcí Azambuja</i>	248
O Destino da América — <i>Prof. Angelo Guido</i>	250
Centro de Interêsse — <i>Prof. Vera Simch</i>	255
Iniciação Aritmética — <i>Prof. Leonardo Tochtrop</i>	259
A eucaristia e a necessidade da hora presente — <i>Prof. Arman- do Pereira da Câmara</i>	264
Um ponto de Higiene Escolar — <i>Prof. Mário Tota</i>	271
Sociologia — Fatores Externos — O Meio Físico — <i>Prof. Darcí Azambuja</i>	273
A Educação na América — <i>Sec. de Coop. Intel. da União Panamericana</i>	278
O desenho no ensino — <i>Prof. Fernando Corona</i>	282
A Paz pela Escola — <i>Ernesto Galarza</i>	286
O Professor — <i>Raul Ferrero</i>	292
A Criança e o grupo — <i>S. Lipeszycova</i>	297
O Departamento Estadual de Educação Física	306
O Seguro de Vida	308
Ginásio Cruzeiro do Sul	310
<i>Legislação Estadual</i>	
Decreto n.º 34, de 13 de Março de 1940	312
Decreto n.º 7.614, de 12 de Dezembro de 1938	312
<i>Legislação Federal</i>	
Decreto-Lei — Organizando a "Juventude Brasileira" ..	317