

Desmistificando as ISTs: vencendo o tabu, conseguimos prevenir

Letícia De Conti

Desmistificando as ISTs: vencendo o tabu, conseguimos prevenir

Principais ISTs

Formas de Prevenção

Rastreamento

Tratamento

Monitoramento

Busca ativa no território

Quando você atende um paciente o que você vê?

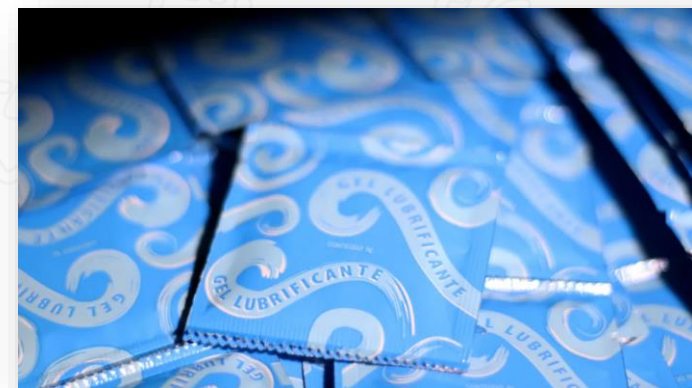


- Pai/filho/avô/tio
- História de vida
- História familiar
- Contexto histórico
- Momento familiar
- Histórico de doenças
 - Visão de mundo
- Perspectiva estética
 - Preconceitos
 - Tabus

Principais ISTs

| Agentes Etiológicos | Patologias | Agentes Etiológicos | Patologias |
|---|--|----------------------------------|---------------------------------|
| Vírus da imunodeficiência humana(HIV) | Síndrome da Imunodeficiência Adquirida(AIDS) | Haemophilus ducreyi | Cancroide |
| Neisseria gonorrhoeae | Gonorreia | Vírus do Herpes simplex (tipo 2) | Herpes genital |
| Chlamydia trachomatis (sorovariantes D a K) | Clamídia | Klebsiella Granulomatis | Donovanose |
| Trichomonas vaginalis | Tricomoniase | Treponema Pallidum | Sífilis |
| Vírus da Hepatite B – HBV | Hepatites B | Candida albicans | Candidíase vulvovaginal |
| Vírus da Hepatite C – HCV | Hepatites C | Mycoplasma genitalium | Infecção causada por mycoplasma |
| Papilomavírus humano – HPV | Condiloma acuminado | | |

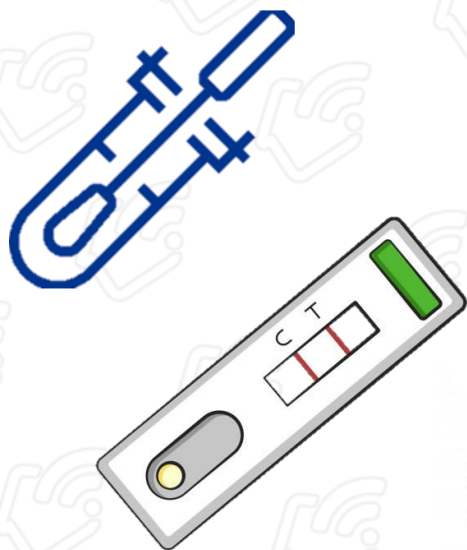
Formas de Prevenção



Rastreamento



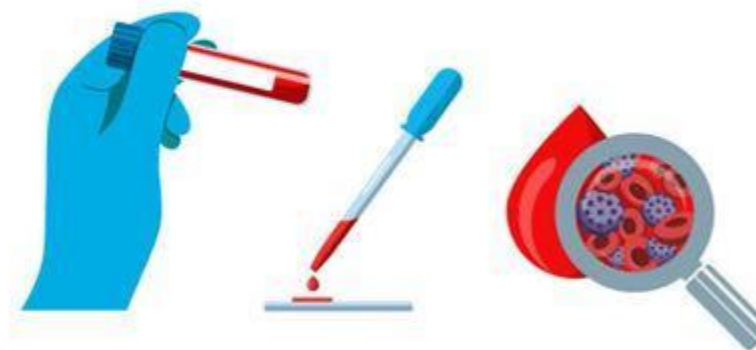
Projeto FIOCRUZ
A hora é agora



30 min

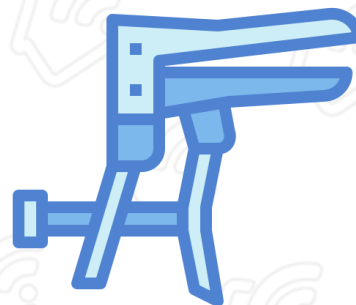
Testes rápidos

- HIV
- Sífilis
- Hepatite b
- Hepatite c



15 dias

Exames no laboratório



Especular:

- Cor
- Espessura
- Cheiro

Monitoramento

Planilha Encantada .XLSX

Arquivo Editar Ver Inserir Formatar Dados Ferramentas Ajuda

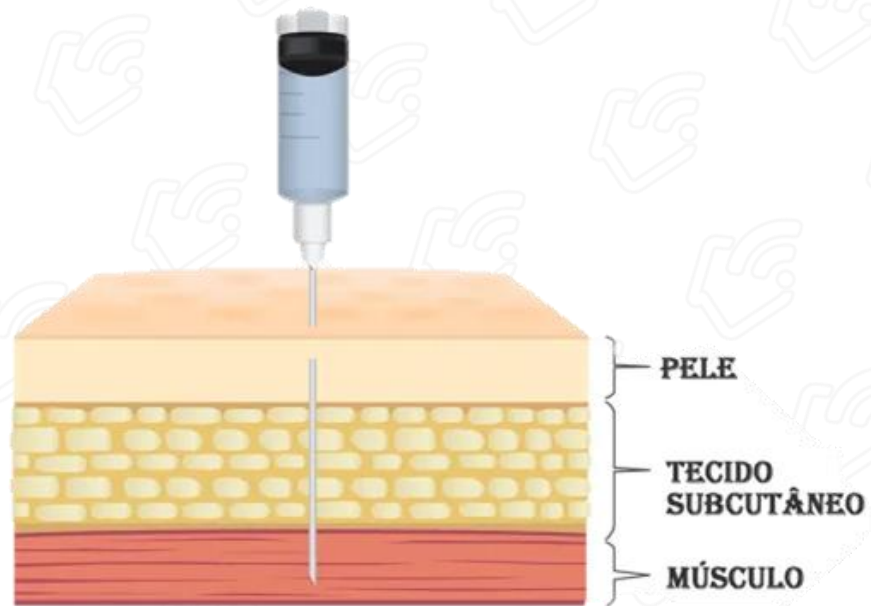
Compartilhar

100% | R\$ % .0+ .00 123 | Padrã... | - 11 + | B I A | | | | | | | | | |

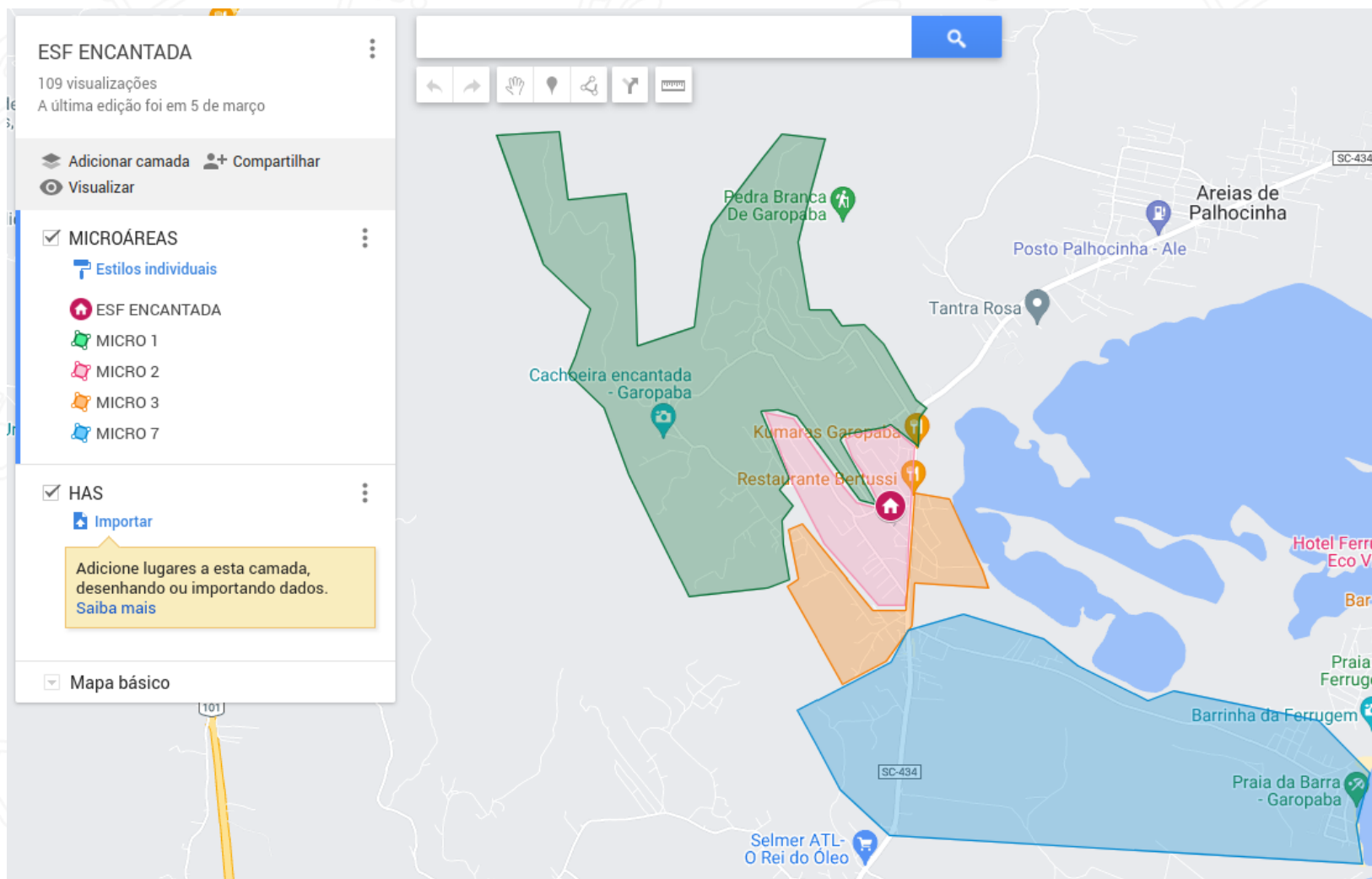
| | A | B | C | D | E | F | G | H | I | J | K | L |
|----|------|-----|-----------------|-----|---------|-------|-------|----------------|------------|------------------------|---------------------|---|
| 1 | NOME | CNS | DATA REALIZAÇÃO | HIV | SIFILIS | HEP.B | HEP.C | ENCAMINHAMENTO | AGUARDANDO | Carga viral/bacteriana | DATA DA NOTIFICAÇÃO | |
| 22 | | | | | | | | | | | | |
| 23 | | | | | | | | | | | | |
| 24 | | | | | | | | | | | | |
| 25 | | | | | | | | | | | | |
| 26 | | | | | | | | | | | | |
| 27 | | | | | | | | | | | | |
| 28 | | | | | | | | | | | | |
| 29 | | | | | | | | | | | | |
| 30 | | | | | | | | | | | | |
| 31 | | | | | | | | | | | | |

VDRL
CARGA HIV
CARGA HEP.B
CARGA HEP.C

Tratamentos



Busca Ativa no território



The screenshot displays a GIS application interface for "ESF ENCANTADA". The sidebar on the left contains the following elements:

- ESF ENCANTADA**: 109 visualizações, A última edição foi em 5 de março.
- Adicionar camada, Compartilhar, Visualizar.
- MICROÁREAS** (checked):
 - Estilos individuais
 - ESF ENCANTADA (home icon)
 - MICRO 1 (green icon)
 - MICRO 2 (pink icon)
 - MICRO 3 (orange icon)
 - MICRO 7 (blue icon)
- HAS** (checked):
 - Importar
 - Adicione lugares a esta camada, desenhando ou importando dados. Saiba mais
- Mapa básico

The map area shows a geographical layout with several colored overlays: a green area labeled "Cachoeira encantada - Garopaba", a pink area labeled "Restaurante Bertussi", an orange area labeled "Kumaras Garopaba", and a blue area labeled "Praia da Barra - Garopaba". Other labeled locations include "Pedra Branca De Garopaba", "Posto Palhocinha - Ale", "Tantra Rosa", "Areias de Palhocinha", "Hotel Ferrugem Eco Villá", "Bar do", "Praia da Ferrugem", "Barrinha da Ferrugem", "Selmer ATL - O Rei do Óleo", and "SC-434". A search bar and navigation tools are visible at the top of the map.

Referências

1. Brasil. Ministério da Saúde, Secretaria de Vigilância em Saúde, Departamento de Doenças de Condições Crônicas e Infecções Sexualmente Transmissíveis. Protocolo Clínico e Diretrizes Terapêuticas para Atenção Integral às Pessoas com Infecções Sexualmente Transmissíveis – IST [recurso eletrônico] / Ministério da Saúde, Secretaria de Vigilância em Saúde, Departamento de Doenças de Condições Crônicas e Infecções Sexualmente Transmissíveis. – Brasília : Ministério da Saúde, 2022. 211 p. : il. Modo de acesso: World Wide Web: http://bvsms.saude.gov.br/bvs/publicacoes/protocolo_clinico_atecao_integral_ist.pdf ISBN 978-65-5993-276-4;
2. Site: www.ahoraeagora.org.

Referências

- 3 ANVISA. AGÊNCIA DE VIGILÂNCIA SANITÁRIA. Registrada vacina do HPV contra 9 subtipos de vírus, 2020. Disponível em: http://portal.anvisa.gov.br/noticias/-/asset_publisher/FXrpx9qY7FbU/content/registradavacina-do-hpv-contra-9-subtipos-do-virus/219201. Acesso em: 19 de maio de 2020;
- 4 BRASIL. Ministério da Saúde. Secretaria de Vigilância em Saúde. Departamento de Doenças de Condições Crônicas e Infecções Sexualmente Transmissíveis. Qual é a diferença entre a PrEP e PEP. Disponível em: <http://www.aids.gov.br/pt-br/faq/qual-e-diferenca-entre-prep-e-pep>. Acesso em: 20 de maio de 2020.

Desmistificando as ISTs: vencendo o tabu, consequimos prevenir

Letícia De Conti