

PRÓLOGO



YASMON
2021

CONTEÚDO BÁSICO DAS DISCIPLINAS DE
MATERIAIS E PROCESSOS DOS CURSOS DE
DESIGN E DESIGN DE PRODUTO DA UFSC

COORDENAÇÃO DO PROJETO:

PAULO CESAR MACHADO FERROLI

LISIANE ILHA LIBRELOTTO

ANA VERONICA PAZMINO

IVAN MEDEIROS

ROTEIRO: PAULO CESAR MACHADO FERROLI
LISIANE ILHA LIBRELOTTO
ANA VERONICA PAZMINO
YASMIN CURVELO DOEHL

ARTE DA CAPA: YASMIN CURVELO DOEHL

STORYBOARDS: JULIA CIPRIANI PRADA
MARINA PAZMINO WEBER

LINEWORK: YASMIN CURVELO DOEHL

CORES: RODRIGO WERLE REZENDE
MARINA PAZMINO WEBER



[o o o]

DESDE OS PRIMÓRDIOS DA HUMANIDADE....



... OS MATERIAIS ESTÃO PRESENTES NO
COTIDIANO DOS HUMANOS.



CLAC

EXISTEM DIVERSAS DEFINIÇÕES DO QUE É CRIATIVIDADE...

E POR VEZES ESQUECEMOS QUE SER CRIATIVO É
UMA CARACTERÍSTICA INTRÍNSECA DE NOSSA ESPÉCIE.

SABE-SE QUE HÁ PELO MENOS 300.000 ANOS O HOMO SAPIENS
DOMINAVA O FOGO E PRODUZIA ARMAS DE CAÇA...



E SUA CAPACIDADE CRIATIVA SUPERIOR FOI O GRANDE DIFERENCIAL EM RELAÇÃO AO
HOMO ERECTUS, HOMO LUZOENSIS E AOS PRÓPRIOS NEANDERTAIS.

DESTA FORMA, QUANDO UMA CRIANÇA INVENTA UMA NOVA REGRA EM UMA BRINCADEIRA PORQUE PERCEBE QUE ELA TERÁ VANTAGEM SOBRE SEU AMIGO...



ELA ESTÁ SENDO CRIATIVA.


**AGORA OS CARRINHOS AZUIS
PODEM VOAR!!**

"KABOOM!"

NÃO SE SABE QUANDO,

MAS UM DIA...

ALGUÉM OLHOU PARA UMA ÁRVORE QUE ESTAVA QUEIMANDO APÓS SER ATINGIDA POR UM RAIO...

A large, brown, hairy hand is shown from the left, firmly grasping a thick, brown log. The log is lit at its right end, with bright yellow and orange flames extending from it. The background is a dark, textured landscape with some green trees and a blueish-grey ground.

E, AO INVÉS DE RECUAR COM MEDO DO FOGO, PEGOU UM PEDAÇO DE MADEIRA E PERCEBEU QUE PODERIA COLOCAR FOGO NA SUA PONTA...

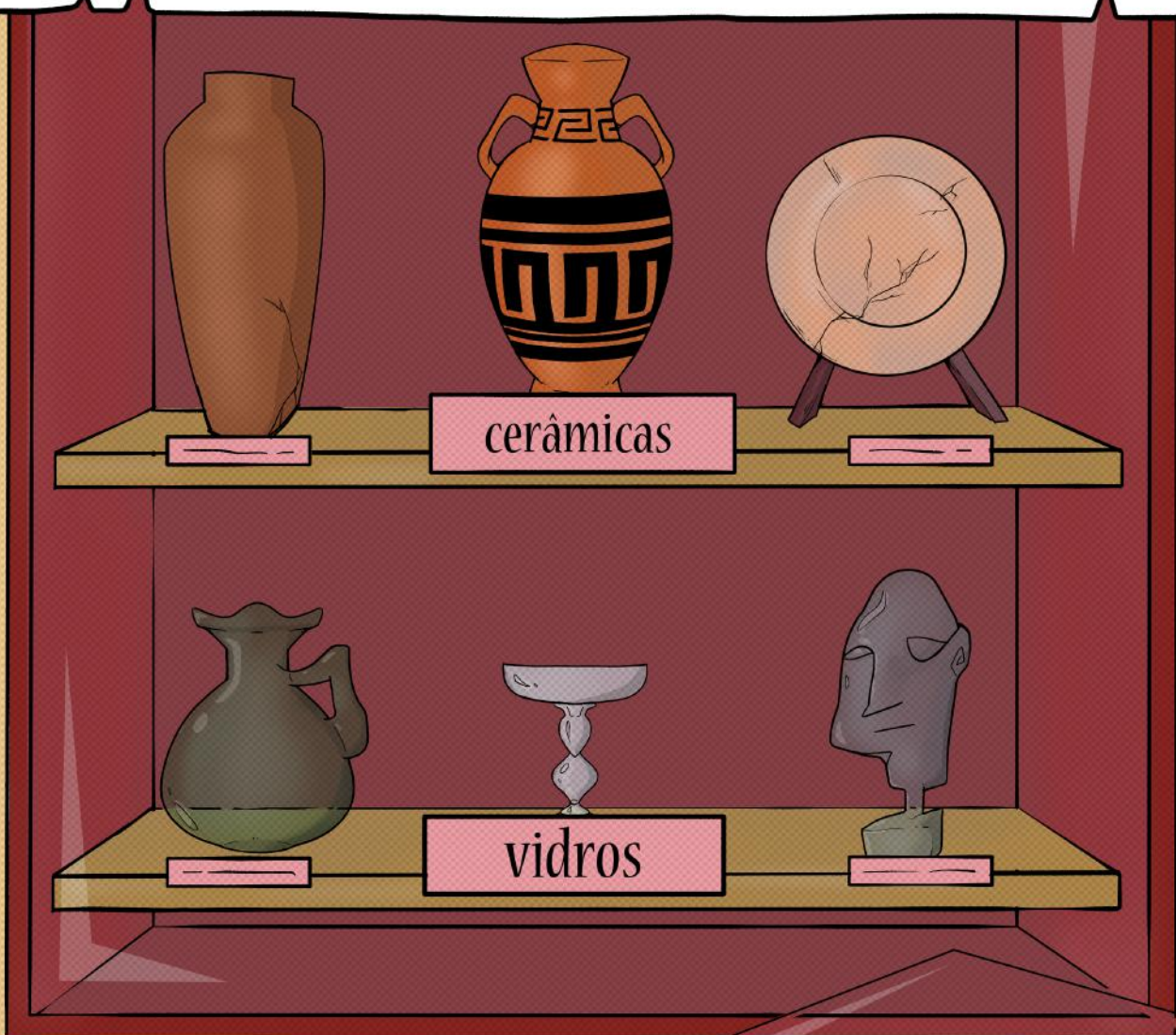
E MAIS IMPORTANTE:

PERCEBEU QUE PODERIA DOMINAR AQUELE ELEMENTO.



ALÉM DE TODOS OS BENEFÍCIOS RELACIONADOS À PROTEÇÃO, CALOR E GASTRONOMIA,
O DOMÍNIO DO FOGO PROPORCIONOU AO HOMEM PRIMITIVO A TRANSFORMAÇÃO DE MATERIAIS.

QUANDO COMEÇOU A DOMINAR AS FOGUEIRAS, O CALOR CADA VEZ MAIOR OBTIDO PELA CONSTANTE INOVAÇÃO DAS TÉCNICAS PROPORCIONOU O SURGIMENTO E POSTERIOR DOMÍNIO DE OUTROS MATERIAIS –



– E DOS METAIS, COMO O BRONZE...

O FERRO, DEPOIS O AÇO...



É FÁCIL CONCLUIRMOS O PORQUÊ DOMINAMOS O PLANETA.

ANTES DO DOMÍNIO DO FOGO, POR VOLTA DE 150.000 ANOS ATRÁS,
ESTIMA-SE QUE EXISTIAM APENAS 1 MILHÃO DE HUMANOS EM TODA TERRA.

IMAGINE QUE 1% DOS INDIVÍDUOS SEJAM DOTADOS DE
UMA CAPACIDADE CRIATIVA DIFERENCIADA...



ISSO SIGNIFICA QUE EM UM VILAREJO COM 10.000 PESSOAS, TERÍAMOS EM TORNO DE
100 PESSOAS COM ESSA CAPACIDADE QUE PODERIAM PROMOVER MUDANÇAS SIGNIFICATIVAS.

ENTÃO... LOGO APÓS O DOMÍNIO DO FOGO, EM POUCOS ANOS, A POPULAÇÃO HUMANA SUBIU PARA VÁRIOS MILHÕES, O QUE SIGNIFICAVA MAIS PESSOAS CRIATIVAS BUSCANDO SOLUÇÕES E RESOLVENDO PROBLEMAS.



UM EXEMPLO DISSO É A ESCRITA, SURGINDO POR VOLTA DE 3500 A.C.

PERMITINDO QUE AS IDEIAS CRIATIVAS E AS INVENÇÕES PUDESSEM SER TRANSMITIDAS ENTRE GERAÇÕES DE FORMA MUITO MAIS EFICIENTE DO QUE SIMPLEMENTE PASSANDO "DE PAI A FILHO"

SOMENTE POR VOLTA DE 1800 É QUE A HUMANIDADE CHEGOU AO NÚMERO DE 1 BILHÃO DE HABITANTES...

E AGORA, 220 ANOS DEPOIS, JÁ ESTAMOS BEIRANDO OS 8 BILHÕES



ISSO SIGNIFICA QUE TEMOS PELO MENOS 80 MILHÕES DE INDIVÍDUOS ALTAMENTE CRIATIVOS NO PLANETA USANDO DOS (CADA VEZ MAIS ESCASSOS) RECURSOS DA TERRA PARA SEUS PROJETOS, SUAS INVENÇÕES...







COM O DOMÍNIO CADA VEZ MAIOR DAS TECNOLOGIAS, E A EXPECTATIVA DE VIDA CRESCENDO...

A TERRA EM BREVE FICARÁ "PEQUENA" PARA NÓS.



A DESIGUALDADE SOCIAL TENDE A AUMENTAR...

BEM COMO A POLUIÇÃO...

NESSE CENÁRIO, DESIGNERS, ARQUITETOS E ENGENHEIROS PRECISAM ENCONTRAR NOVAS MANEIRAS DE ATENDER ÀS CRESCENTES NECESSIDADES MATERIAIS DAS PESSOAS, SEM EXAURIR NOSSO PLANETA.

OS MATERIAIS TRADICIONAIS PRECISAM SER MELHOR COMPREENDIDOS, E É PRECISO QUE O USO DE MATERIAIS MENOS IMPACTANTES, OU MESMO A DESMATERIALIZAÇÃO, TORNE-SE UMA REALIDADE.

É O QUE SE ESPERA DAS NOVAS GERAÇÕES DE PROJETISTAS.



**ESTUDOS DE MATERIAIS NATURAIS COM BAIXO IMPACTO AMBIENTAL,
IN NATURA OU SERVINDO DE BASE PARA COMPÓSITOS E BLENDA POLIMÉRICAS
PODE SER A ÚNICA OPÇÃO PARA QUE POSSAMOS GARANTIR DE FATO A SUSTENTABILIDADE...**



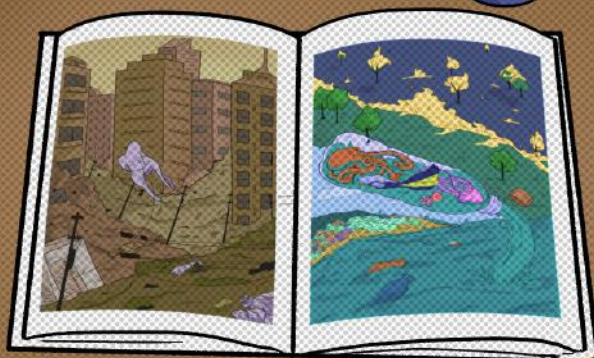
**OU SEJA, ATENDER AS NECESSIDADES ATUAIS
SEM COMPROMETER AS NECESSIDADES DAS GERAÇÕES FUTURAS.**



ASSIM, ESSA HQ TEM POR OBJETIVO AUXILIAR A FORMAÇÃO DE NOVOS CRIADORES, TRAZENDO O ESTUDO DE MATERIAIS DE MANEIRA MAIS ACESSÍVEL E COM ÊNFASE NAS QUESTÕES DA SUSTENTABILIDADE.

PARA CADA MATERIAL, SERÃO APRESENTADOS SEUS PONTOS FORTES, SUAS LIMITAÇÕES, SUAS CARACTERÍSTICAS, PROPRIEDADES E PRINCIPAIS FUNÇÕES,

TAMBÉM DISCUTINDO SUA INTERAÇÃO COM QUESTÕES ECONÔMICAS, SOCIAIS E AMBIENTAIS DA SUSTENTABILIDADE, JUNTO DO QUE CONHECEMOS ATUALMENTE POR MODELO ESA DE SUSTENTABILIDADE.





CONVIDAMOS AGORA VOCÊ, CARO LEITOR, A ACOMPANHAR A ALANA, HENRIQUE E MARCOS:

TRÊS JOVENS PROJETISTAS CRIATIVOS COMO VOCÊ,

SE AVENTURANDO PELO VASTO MUNDO DOS MATERIAIS.

