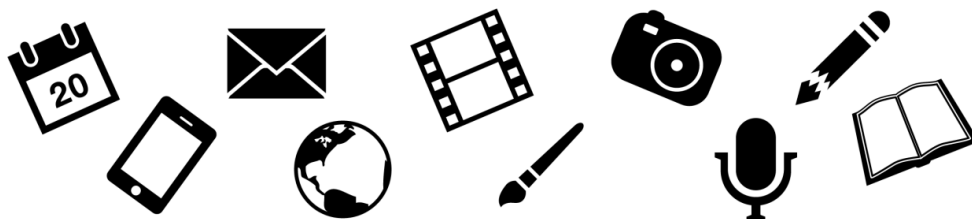




**UNIVERSIDADE FEDERAL
DE SANTA CATARINA**

UFSC NA MÍDIA - CLIPPING



Agecom
Agência de
Comunicação
da UFSC

31 de outubro de 2022

Notícias do Dia

Estado

“Mel produzido na Serra catarinense conquista o mercado internacional”
Mel produzido na Serra catarinense conquista o mercado internacional / Mel de melato de bracatinga / Indicação Geográfica / IG Planalto Sul / UFSC /
Universidade Federal de Santa Catarina

Mel produzido na Serra catarinense conquista o mercado internacional

Melato de bracatinga tem selo de Indicação Geográfica porque ocorre apenas em uma área específica em 107 municípios de Santa Catarina, 12 do Paraná e 15 do Rio Grande do Sul

O mel que hoje é apelidado de “ouro negro”, pelo seu preço e cor, há uma década não tinha valor algum para os apicultores. O mel de melato de bracatinga – que não vem de flores, mas da seiva de uma árvore – hoje é visto como um produto brasileiro único no mundo e cobiçado no exterior.

Em São Joaquim, na Serra catarinense, esse mel conquistou o selo de IG (indicação

geográfica), de denominação de origem, que reconhece que características da região são essenciais para o produto, com o nome IG Planalto Sul. O selo é dado pelo Impi (Instituto Nacional da Propriedade Industrial).

Neste caso, o mel só é encontrado em uma área de 58.987,1 quilômetros quadrados (km²) abrangendo 107 municípios de Santa Catarina, 12 do Paraná e 15 do Rio Grande do

Sul. Isso porque é a região de uma árvore típica do sul do Brasil, a bracatinga, de onde se origina o mel de melato. A planta é infectada por um inseto, a cochonilha, que se alimenta da seiva da planta. Após a digestão, ela é expelida em forma de secreção doce, o melato colhido pelas abelhas, que, a partir daí, fazem o mel.

Estudos feitos pela UFSC (Universidade Federal de Santa

Catarina) concluíram que o mel de melato de bracatinga tem uma acidez mais elevada, menos glicose e é rico em minerais, como o potássio e o magnésio, o que o diferencia do mel floral. As cochonilhas só expelem quantidade suficiente para fazer o mel a cada 2 anos, o que o torna também um produto mais escasso no mercado, que res-
peita os processos naturais.

Mel de melato de bracatinga tem uma acidez mais elevada, menos glicose e é rico em minerais, como potássio e magnésio, o que o diferencia do mel floral.

Notícias veiculadas em meios impressos, convertidas para o formato digital, com informações e opiniões de responsabilidade dos veículos.

CLIPPING DIGITAL

[A Lagoa Pequena que já foi menor: chuva expõe herança da pressão urbana em Florianópolis](#)

[Arquiteto que projetou estádio do último jogo da Copa do Mundo no Catar estará em Florianópolis em novembro](#)

[Cidades mais pobres registraram letalidade maior da Covid](#)

[Cobiçado no exterior, mel de melato é pouco conhecido no Brasil](#)

[Com bloqueios em rodovias, UFSC orienta professores e estudantes sobre aulas](#)

[Diretor da PRF se envolveu em agressão a frentista](#)

[Gravemente comprometidas, Lagoinha do Norte e Chica têm promessa de proteção em Florianópolis](#)

[Instituições de SC terão mais de 5 mil vagas destinadas ao Sisu 2023/1](#)

[Lagoa da Conceição vive tragédia anunciada após crescimento desordenado e desastre ambiental](#)

[Lagoa do Jacaré: o 'colchão flutuante' de Florianópolis está poluído e no seu limite](#)

[Lagoa do Peri: a coexistência da janela para o passado e uma intrusa ameaçadora](#)

[Lagoas ameaçadas: Quatro lagoas de Florianópolis estão virando pequenos tietes](#)

[Letalidade da Covid é 30% maior em municípios mais pobres, mostra estudo](#)

[Letalidade da Covid é 30% maior em municípios mais pobres, mostra estudo](#)

[Letalidade da Covid é 30% maior em municípios mais pobres, mostra estudo](#)

[Liberação de armas, cortes de verbas e desmatamento: o legado de Bolsonaro](#)

[Manifestações prejudicam andamento das aulas presenciais em universidades de Blumenau](#)

[Memorial apresenta resultados das pesquisas dos bolsistas da Cátedra Unesco para Integração da América Latina 2022](#)

[MJSP e CdE lançam estudo sobre drogas no Brasil](#)

[Mostra na Cinemateca de Curitiba reúne série de animações produzidas por mulheres](#)

[MPSC reúne instituições e inicia tratativas para amparar consumidor superendividado no estado](#)

[Não há incidência de juros remuneratórios sem previsão contratual](#)

[O que diz o artigo 142 da Constituição Federal](#)

[Pichação com símbolo nazista é encontrada em banheiro na UFSC de Joinville](#)

[Transporte público na Grande Florianópolis é prejudicado por manifestações nas rodovias](#)

[UFSC divulga orientações à comunidade acadêmica devido a bloqueio de rodovias em SC](#)

[UFSC publica orientações para alunos e professores por conta dos bloqueios nas rodovias de SC](#)