



Telessaúde
UFSC



apresentam

O QUE É SAÚDE PLANETÁRIA?

Mayara Floss

Médica de Família e Comunidade - SMS Florianópolis

Doutoranda PPG de Patologia - FMUSP

Saúde planetária?

Emissões de Gases de Efeito Estufa



Impactos na Qualidade do ar

Mudanças climáticas

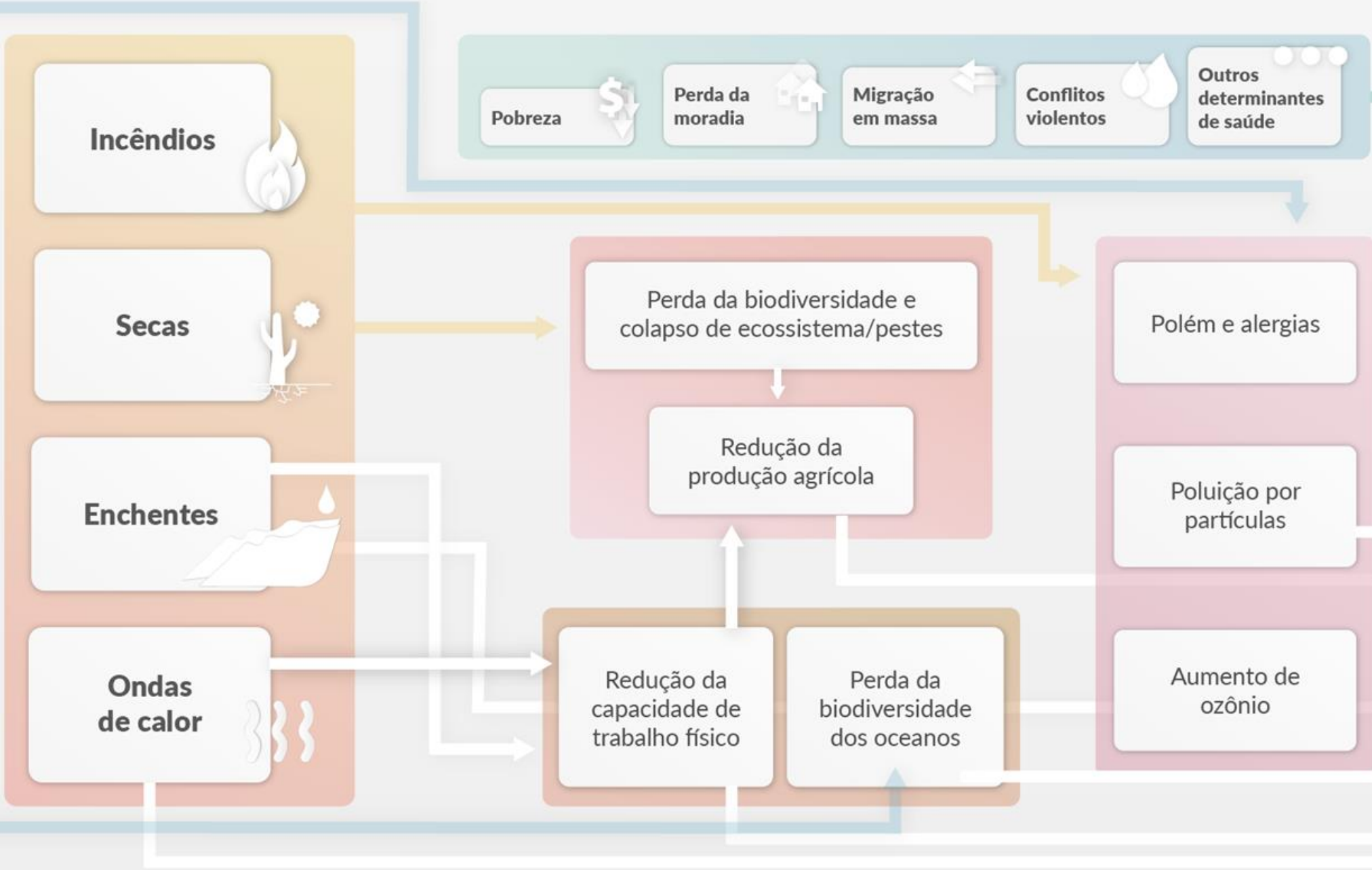
Acidificação dos oceanos

Aumento dos extremos de temperaturas

Alteração do padrão de chuva

Aumento dos níveis dos mares

Desastres naturais



Saúde mental

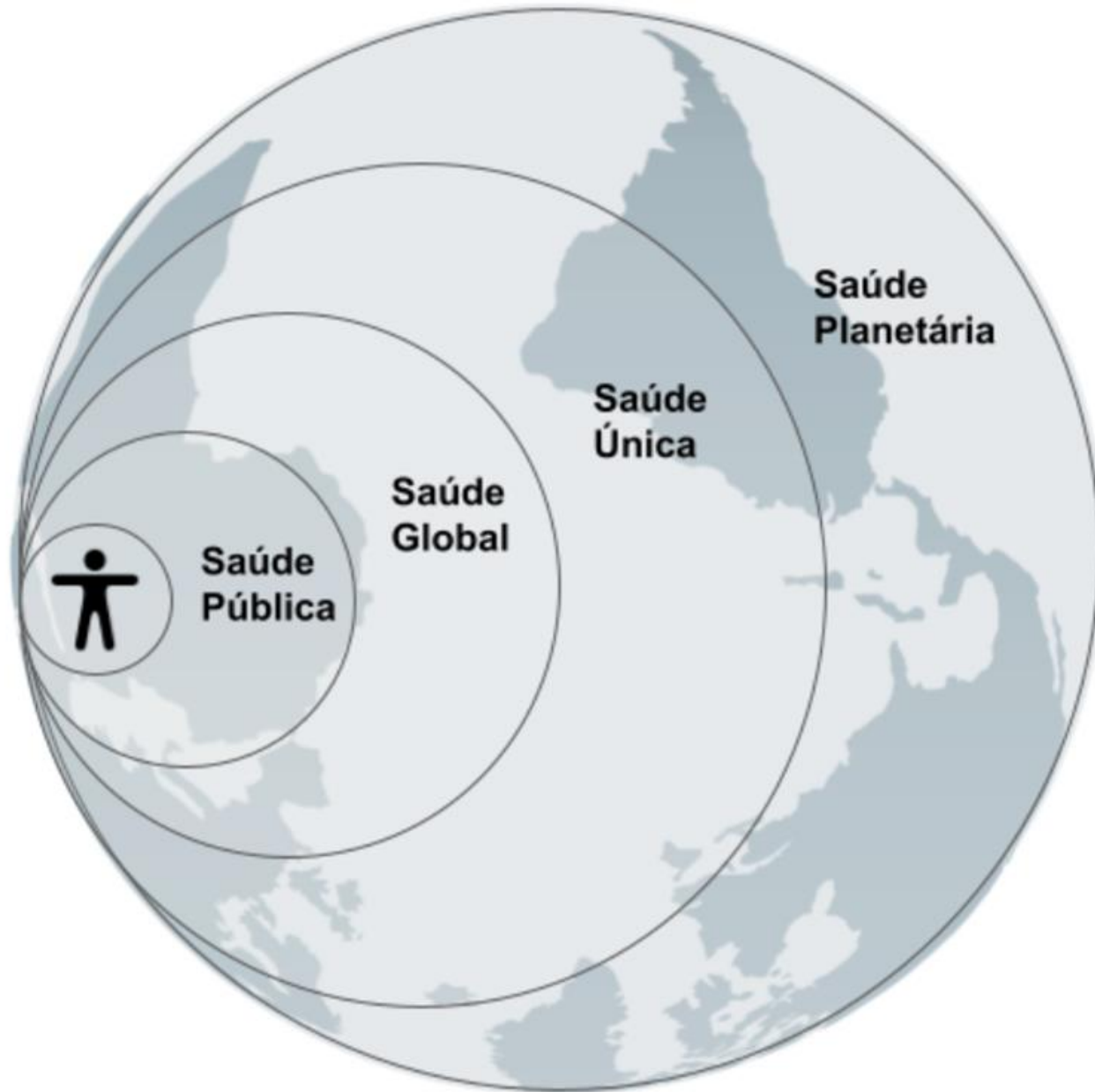
Doenças respiratórias



Segurança alimentar

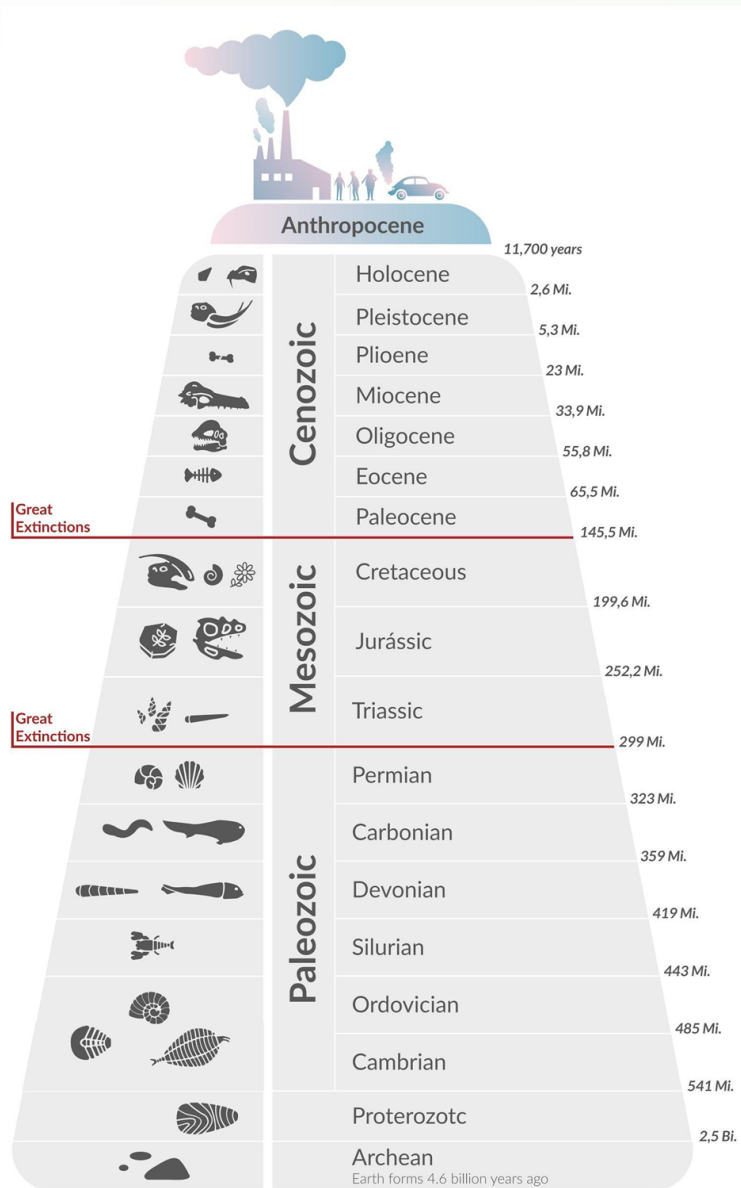
Doenças cardiovasculares

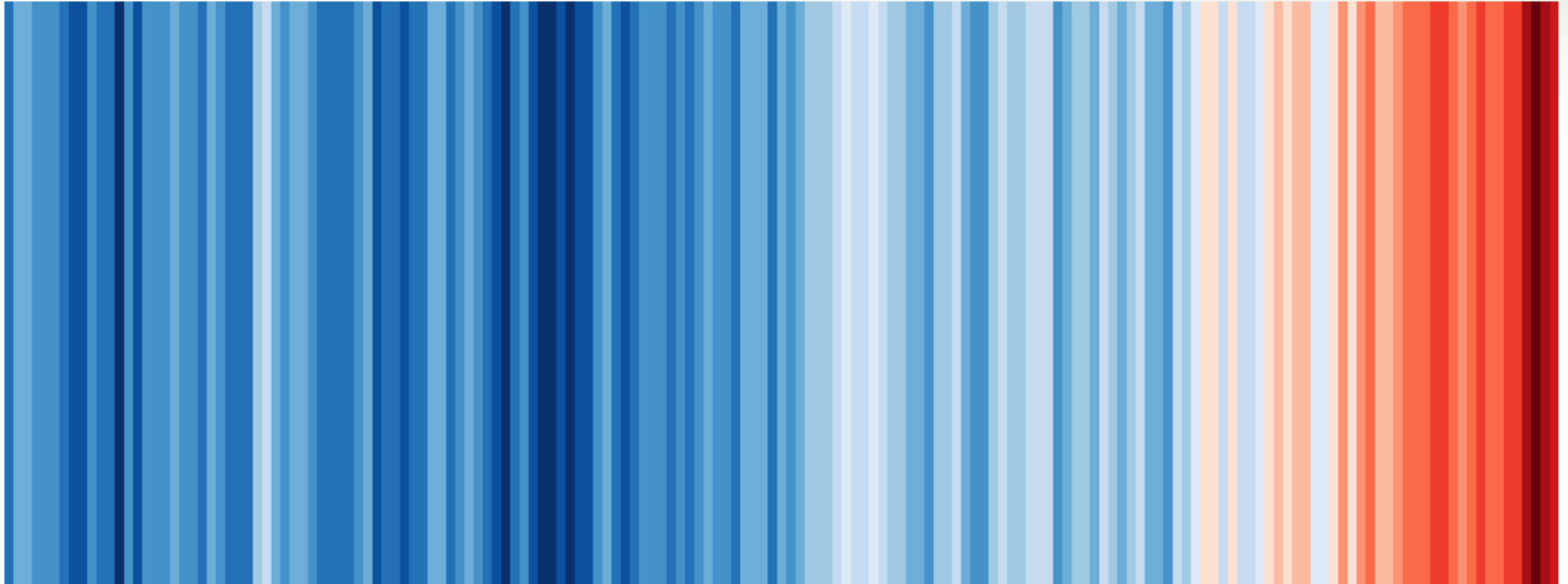
Doenças infectocontagiosas





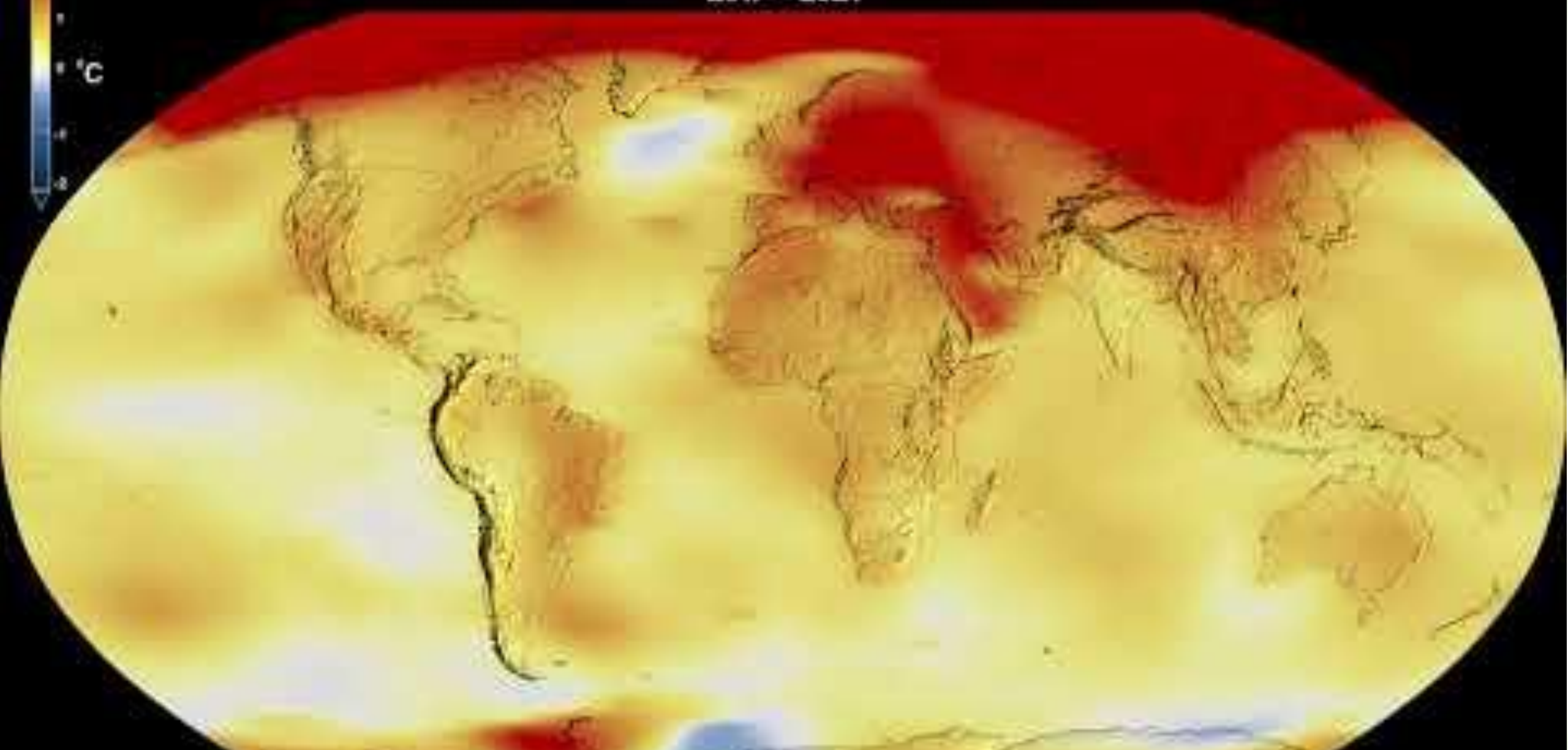
Natureza morta. 2019.
Denilson Baniwa



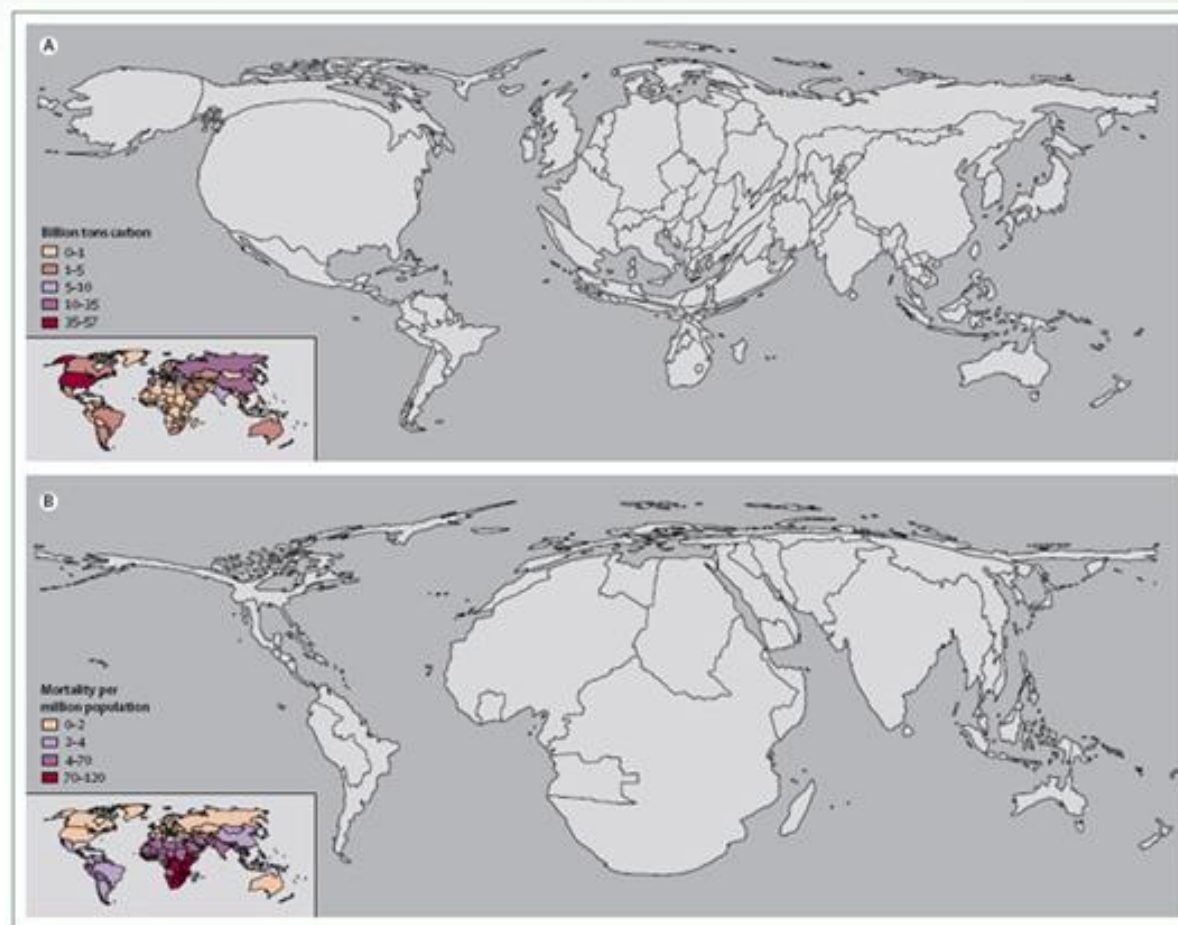


Um gráfico de listras de aquecimento inicial publicado por seu criador, o climatologista Ed Hawkins. A progressão de listras azuis (mais frias) para vermelhas (mais quentes) retrata o aumento de longo prazo da temperatura média global de 1850 (lado esquerdo do gráfico) a 2018 (lado direito do gráfico)

2017 - 2021



Comparação das emissões cumulativas de CO₂ por país entre 1950–2000 versus a distribuição regional de quatro consequências para a saúde sensíveis ao clima (malária, desnutrição, diarreia e fatalidades relacionadas com as inundações).

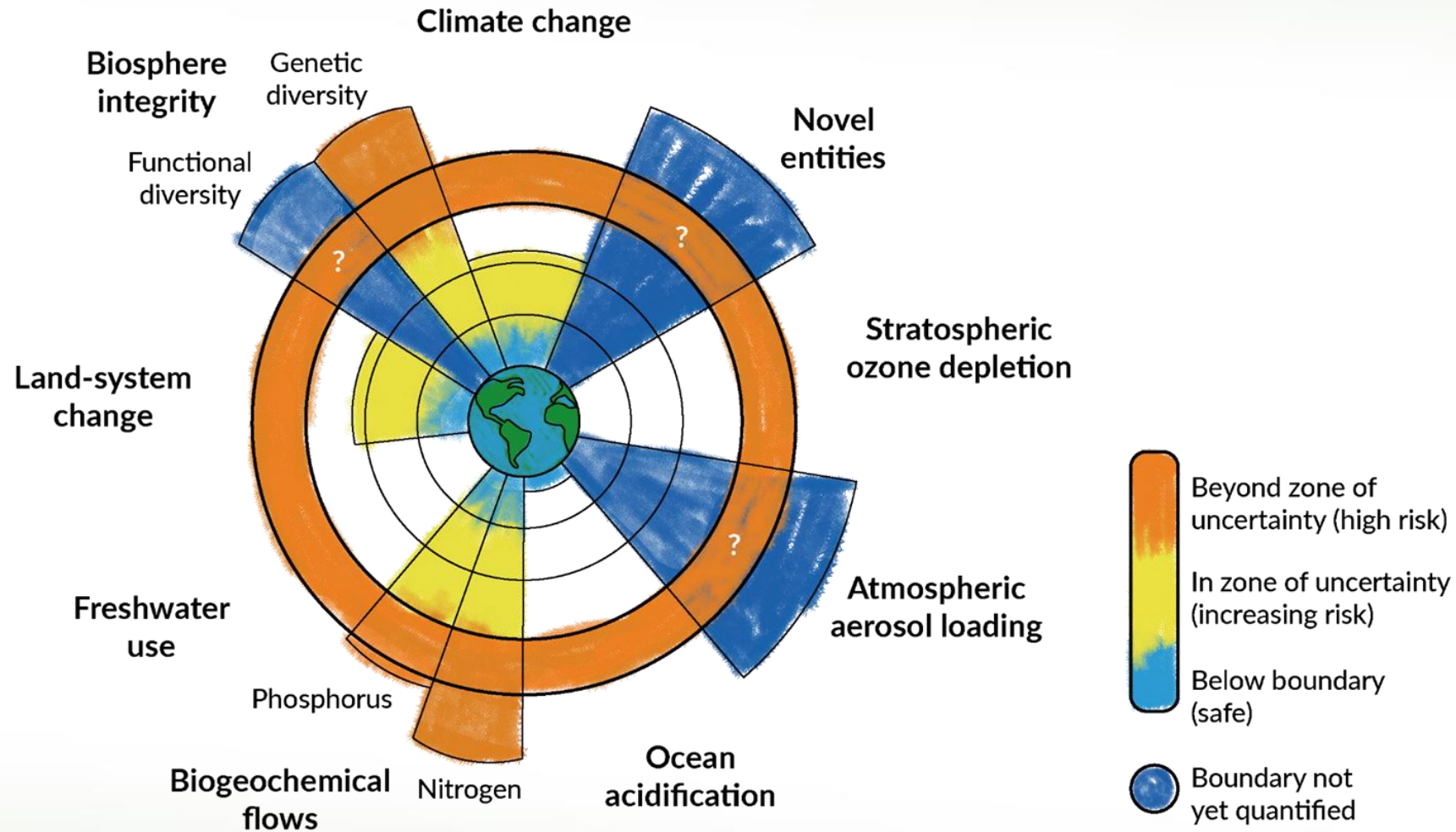


Reprinted from The Lancet, Vol 373/9676, Anthony Costello, Mustafa Abbas, Adriana Allen, Sarah Ball, Sarah Bell, Richard Bellamy, Sharon Friel, Nora Groce, Anne Johnson, Maria Kett, Maria Lee, Caren Levy, Mark Maslin, David McCoy, Bill McGuire, Hugh Montgomery, David Napier, et al., Managing the health effects of climate change: Lancet and University College London Institute for Global Health Commission, Pages No. 1703, 2009, with permission from Elsevier.

Eventos climáticos extremos



“Os efeitos da mudança climática na saúde podem ser categorizados como **diretos** (por exemplo, insolação/estresse por calor), **indiretos** (por exemplo, doença mental após inundações) ou mediados por sistemas sociais (por exemplo, deslocamento populacional após seca ou conflito).”



**A MUDANÇA
CLIMÁTICA É A
QUESTÃO
DEFINIDORA DO
SÉCULO 21**



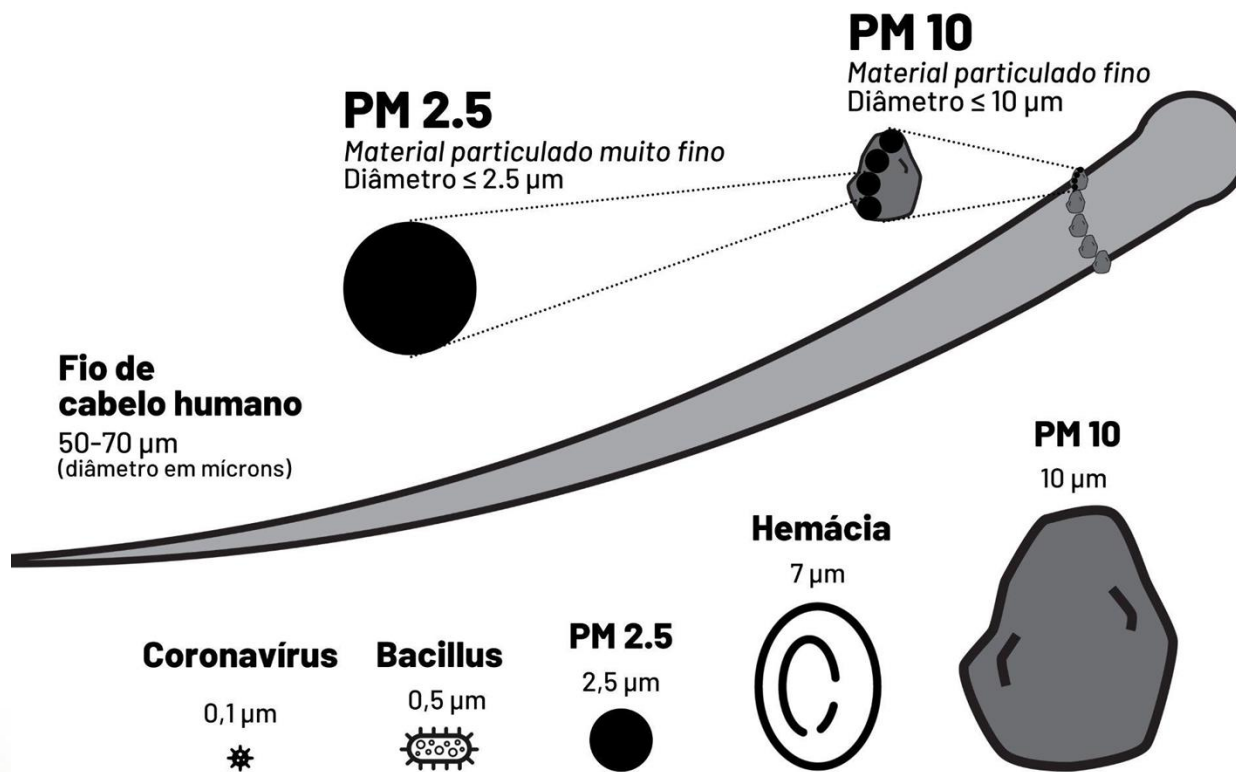


7 milhões

mortes atribuídas à poluição do ar em 2016

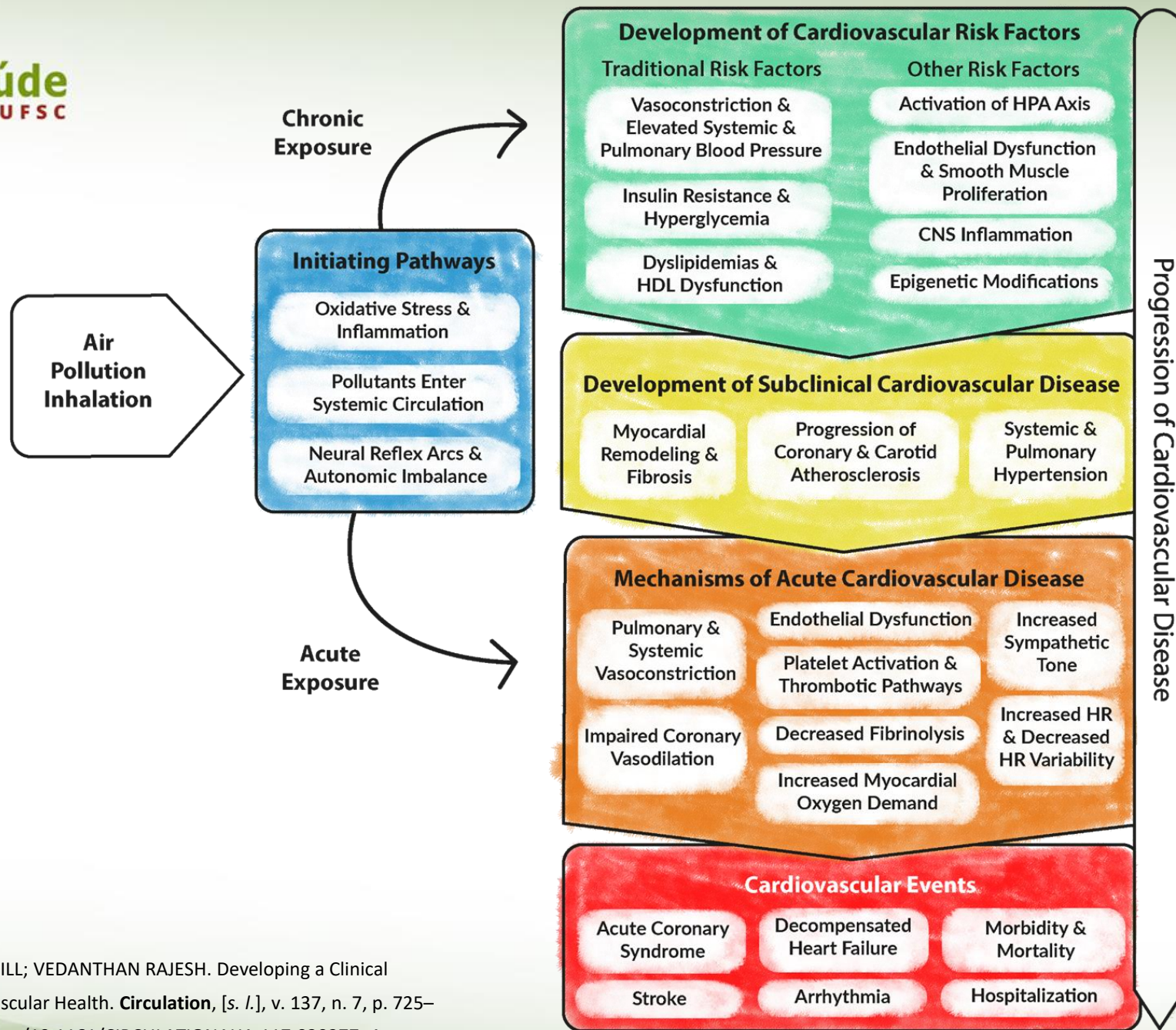
7 milhões - tabaco

TAMANHO DAS PARTÍCULAS (PM*) EM COMPARAÇÃO A UM FIO DE CABELO



* PM (Particulate Matter) ou MP (Material Particulado): partículas muito pequenas, suspensas no ar e, portanto, inaláveis.

Ilgenfritz C. Carvalho R.
Marmett B. Pereira M.
Rhoden C. Floss M. et al.
Poluição do ar e a saúde
[Internet]. Porto Alegre:
TelessaúdeRS/UFRGS; 2020.
(Curso EAD de Saúde
Planetária). Disponível em:
<https://www.ufrgs.br/telessauders/cursos/>



5 main NCD risks



Unhealthy diet



Tobacco use



Air pollution



Harmful
use of alcohol



Physical
inactivity



5 main NCD diseases



Cardiovascular
diseases



Chronic
respiratory
diseases



Cancer



Diabetes



Mental
health
conditions

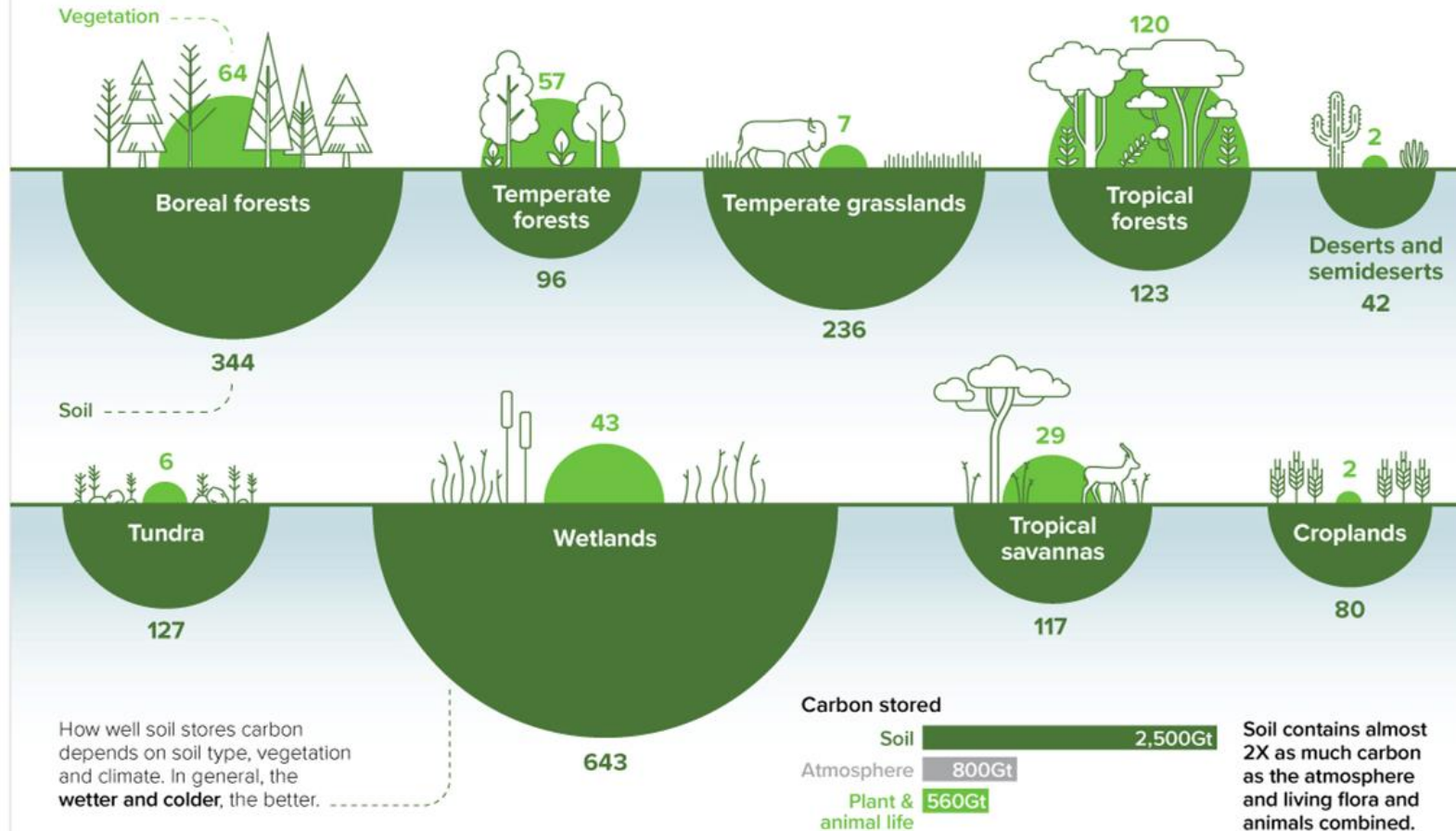
O BRASIL É O
SÉTIMO MAIOR
EMISSOR DE
GASES EFEITO ESTUFA
DO MUNDO



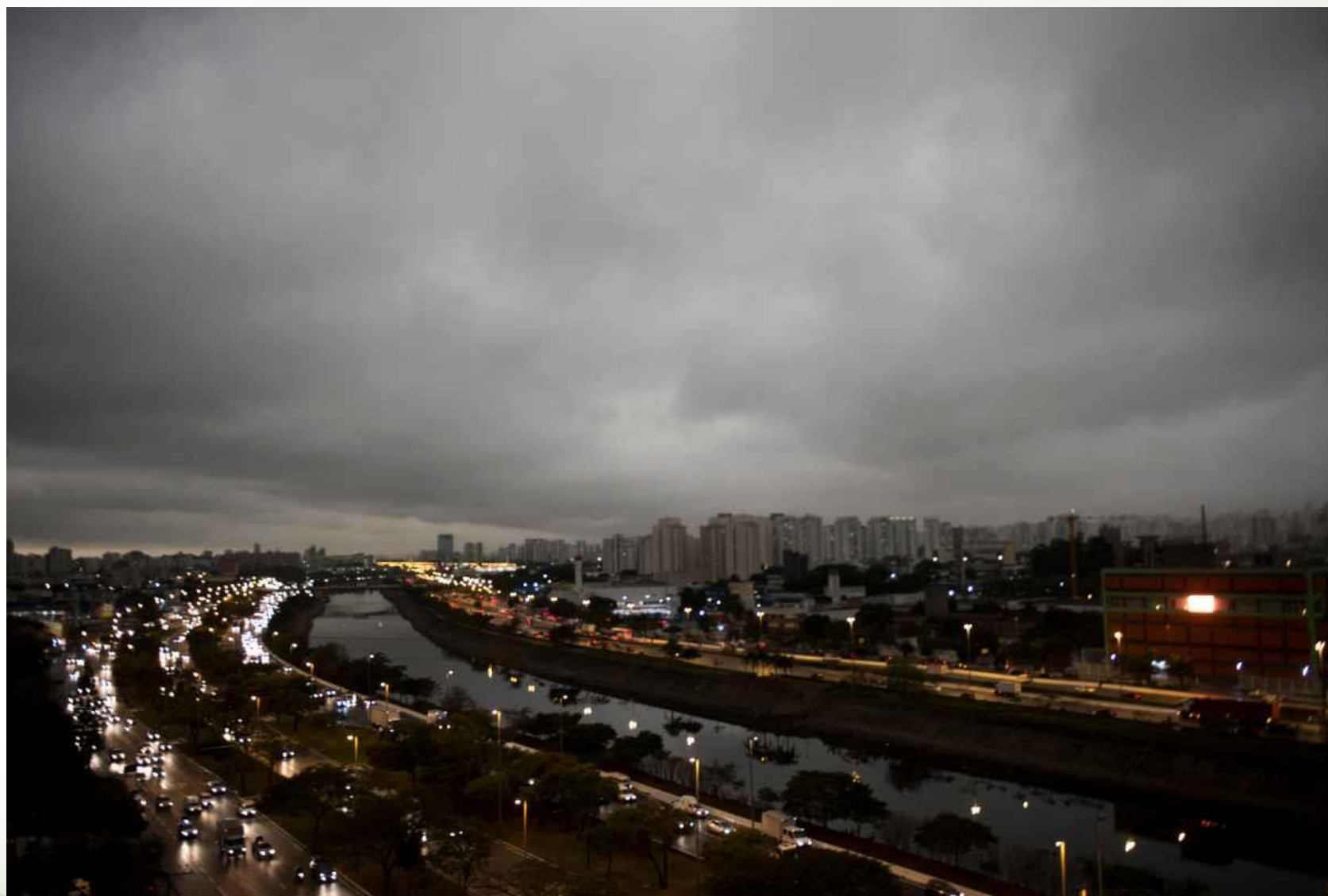
Carbon Storage Tonnes of Carbon per Hectare*

The world's forests absorb around **15.6 gigatonnes** of CO₂ each year. That's around 3X the annual CO₂ emissions of the United States.

However, around **8.1 gigatonnes of CO₂** leaks back into the atmosphere due to deforestation, fires and other disturbances.

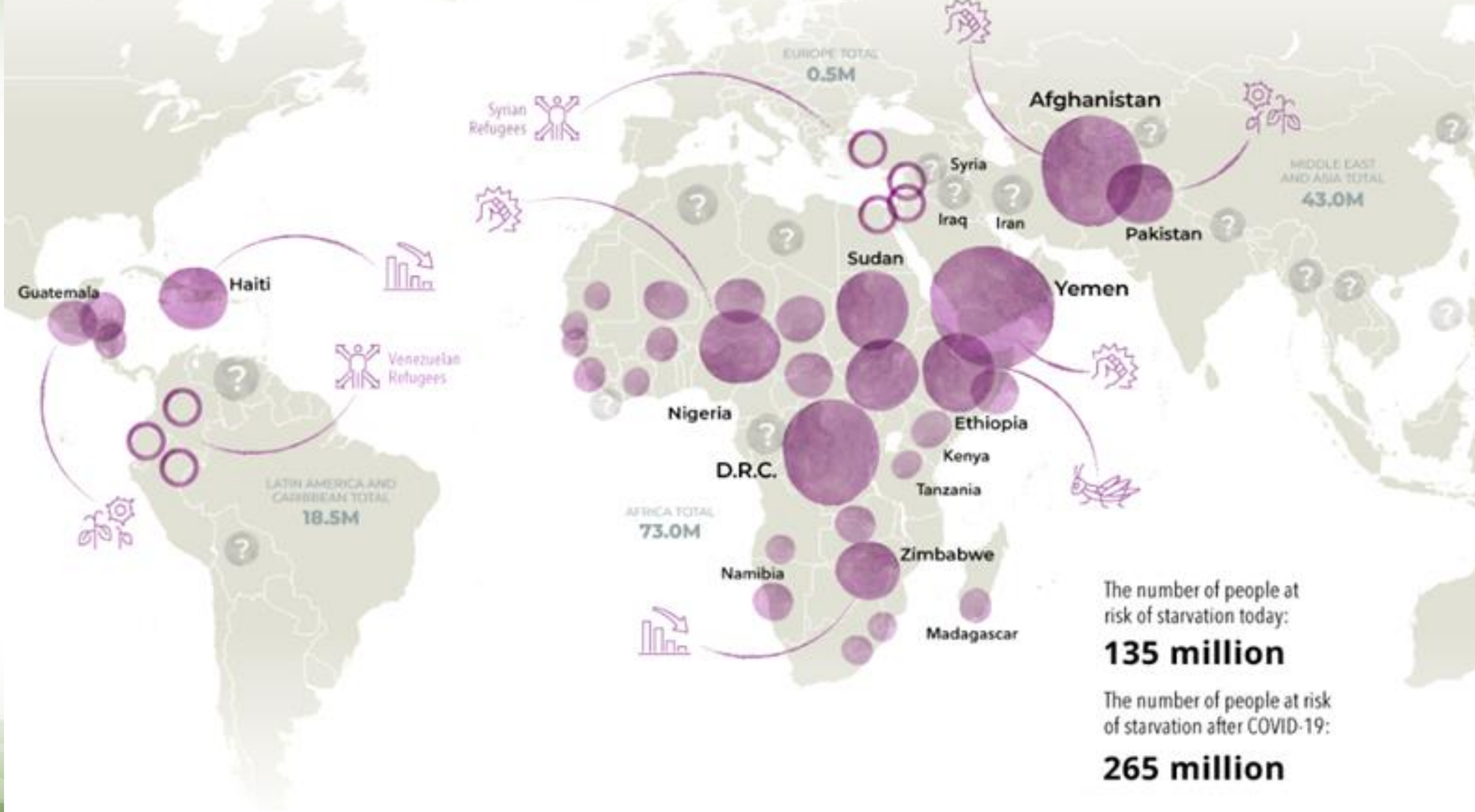


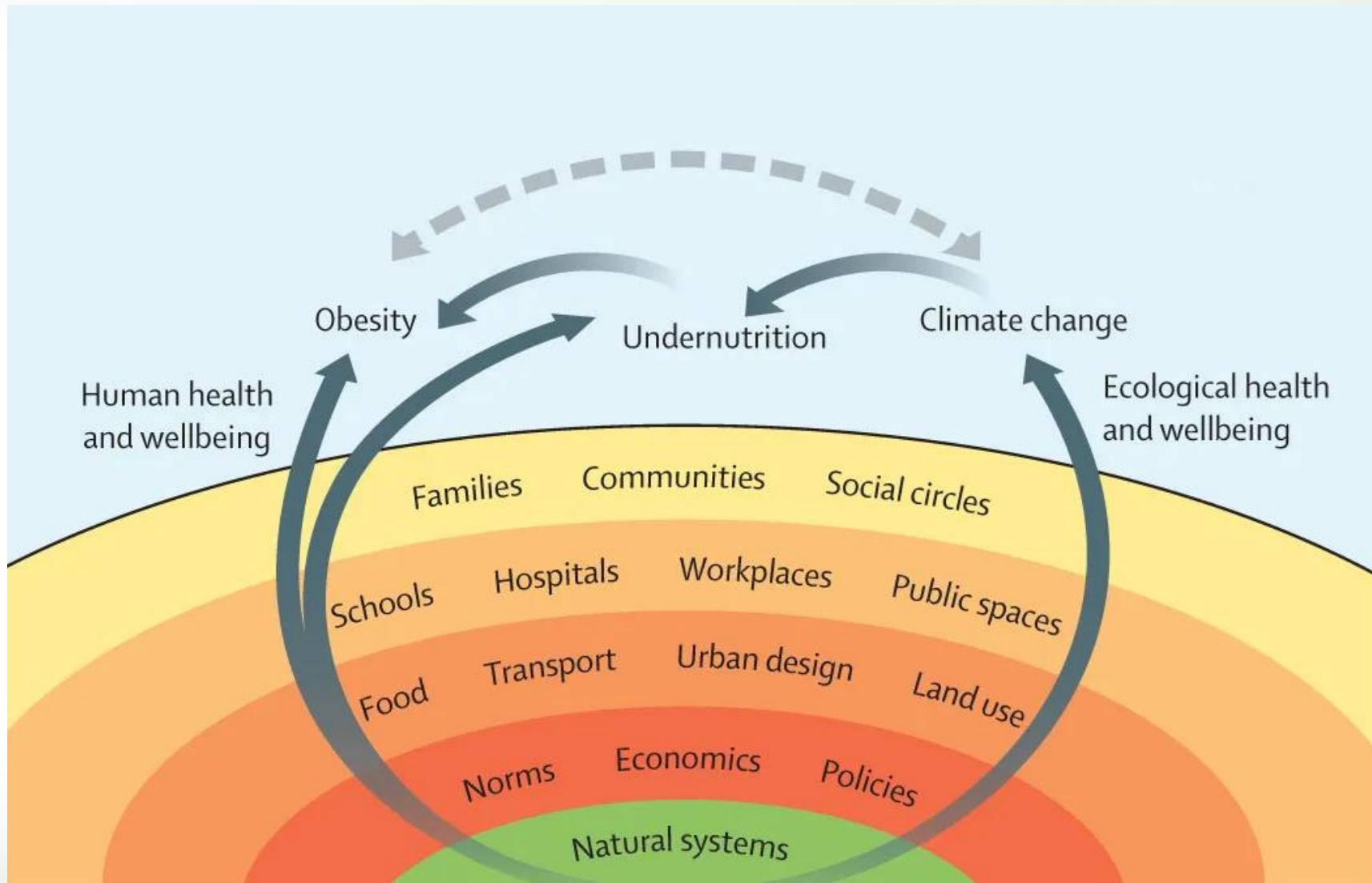
*At a ground depth of one meter
Sources: IPCC; NASA



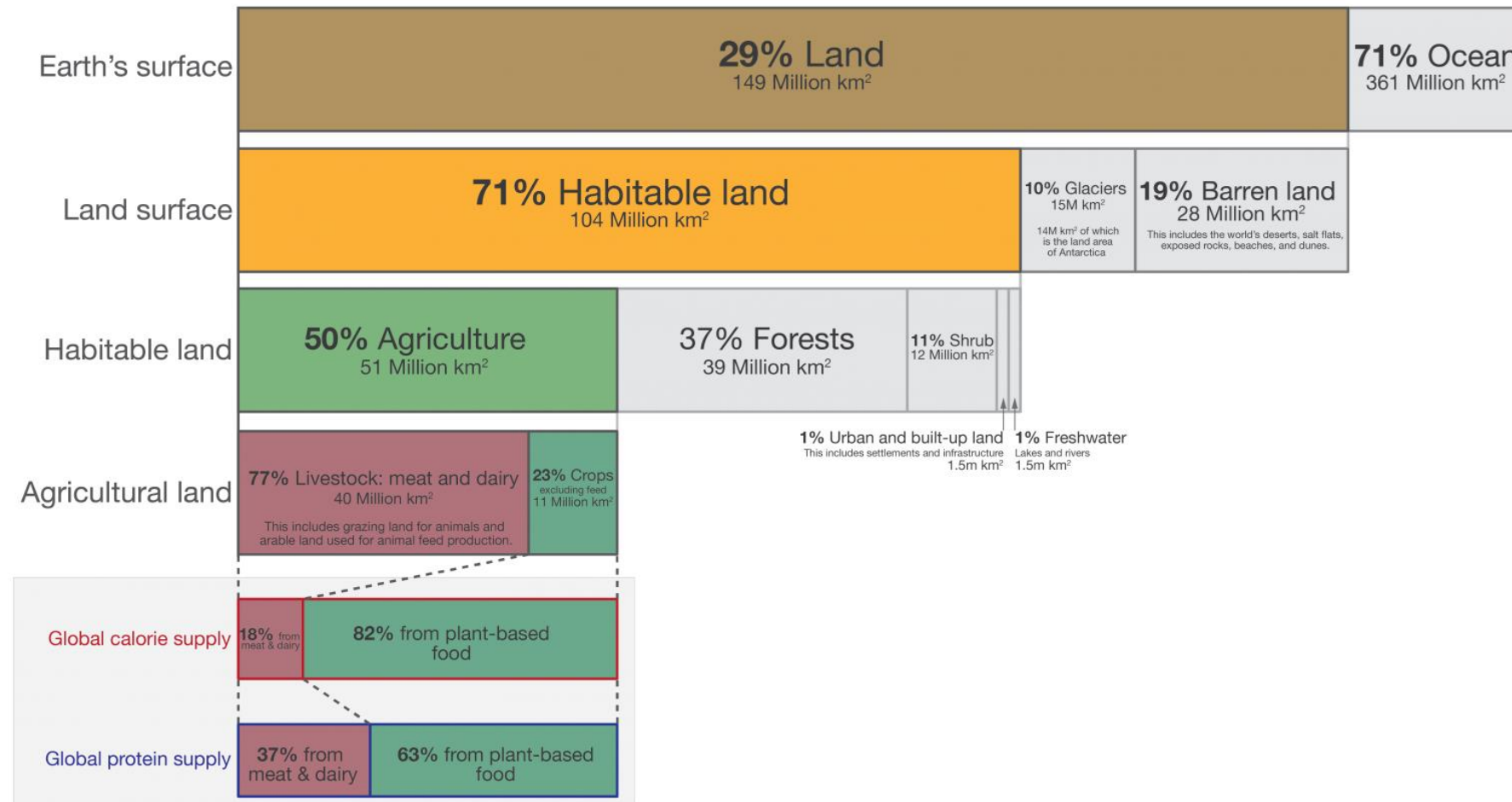


Com o aumento do risco
como resultado da mudança climática,



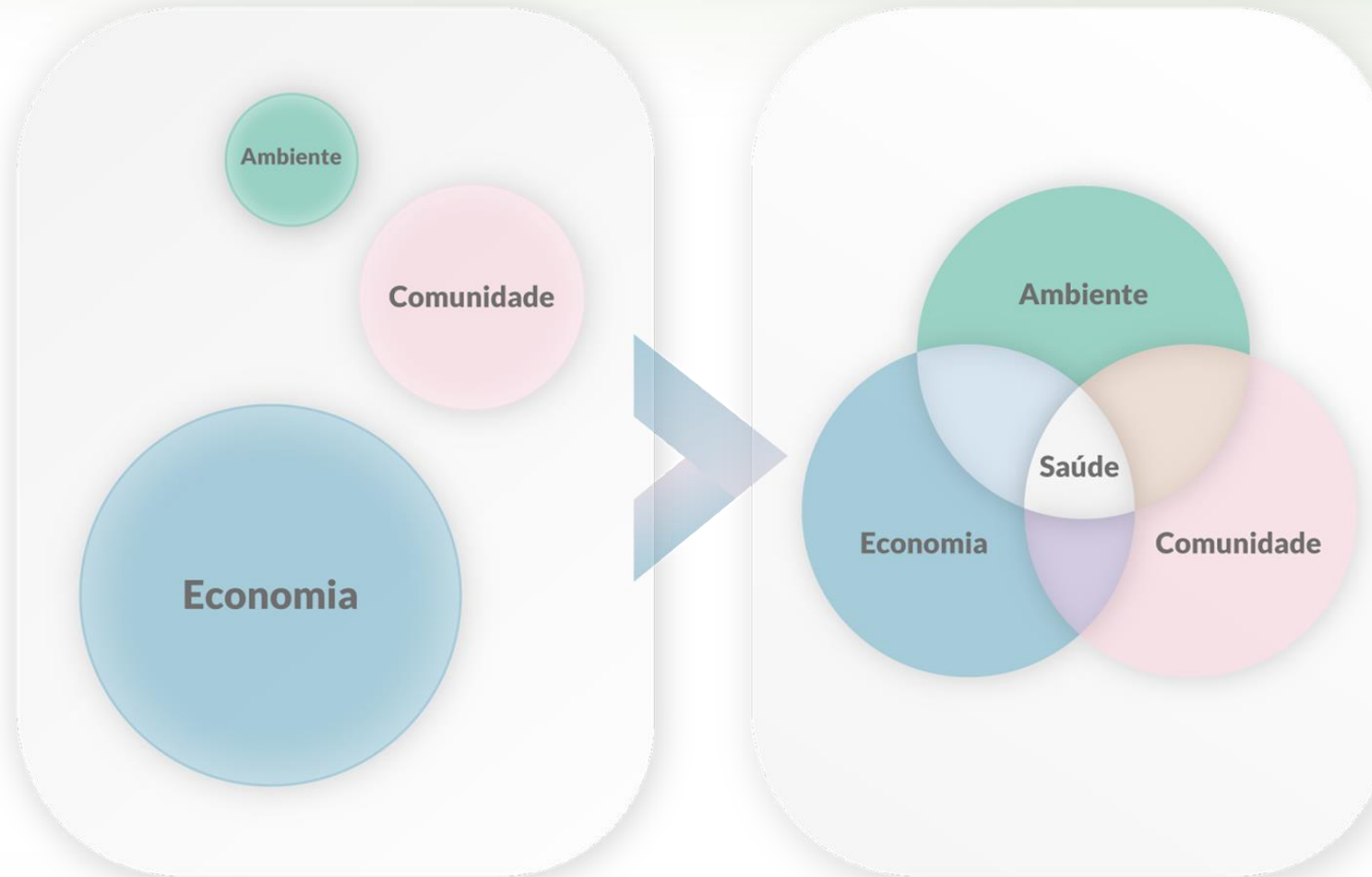


Global land use for food production



METADE DO PLANETA É UTILIZADO PARA
AGROPECUÁRIA. MAS SÓ **21%** DA ÁREA DA
AGRICULTURA GLOBAL É UTILIZADA
PARA ALIMENTAÇÃO HUMANA

Os serviços de saúde
cuidam da saúde?



Enfoque Tradicional

Enfoque Ecosistêmico

First Contact

Continuity of Care

Comprehensiveness

Coordination

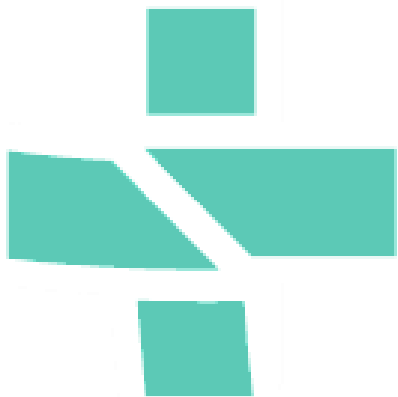
Family orientation

Cultural competency

Community
orientation

Planetary Health
Care (PLHC)

FOR A GREENER **NHS**

SUS  **Sistema
Único
de Saúde**

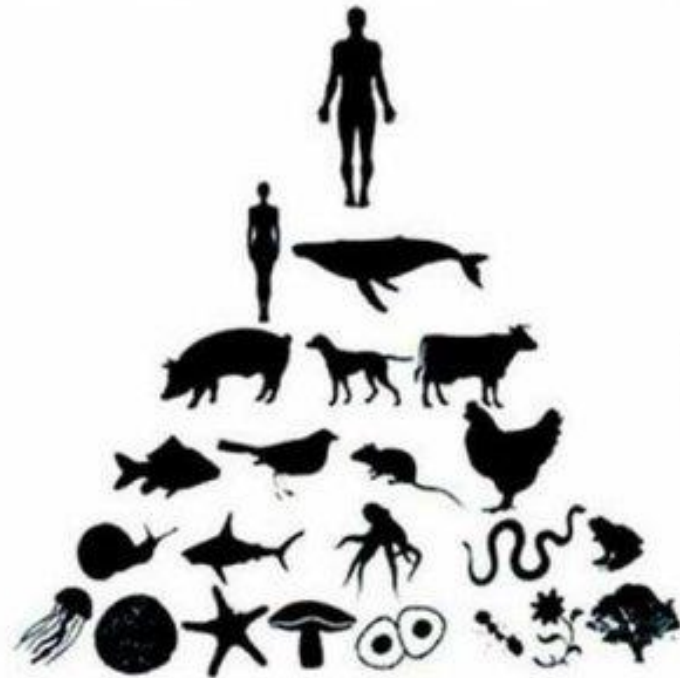


SAÚDE, AMBIENTE E HUMANIDADE

<https://medicinaemalerta.com.br/>



Ego-Logical



Authoritarian ~ Dualistic ~ Unsustainable
Delusional ~ Mechanistic ~ Self-destructive
Unwise ~ Imbalanced ~ Power Seeking

Eco-Logical

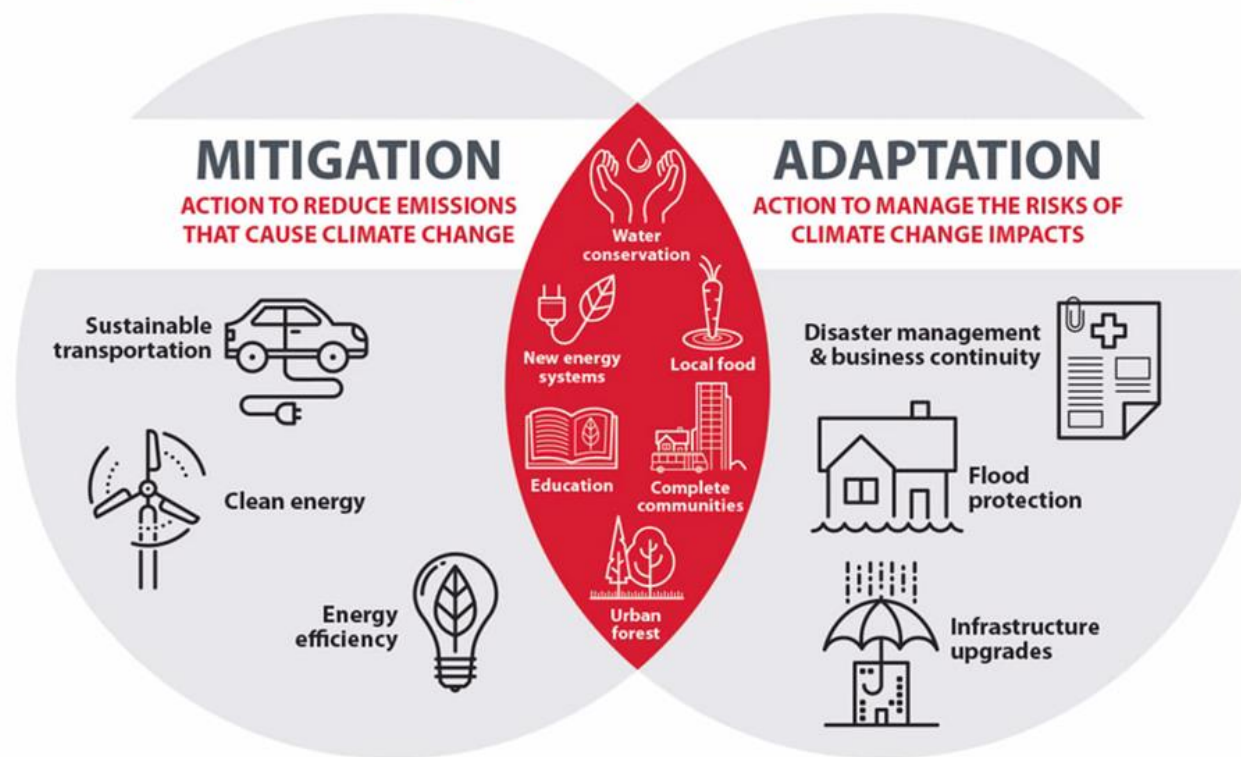


Democratic ~ Holistic ~ Sustainable
Compassionate ~ Natural ~ Regenerative
Wise ~ Balanced ~ Interdependent

Climate action—integrating adaptation and mitigation

<https://www.calgary.ca/UEP/ESM/Pages/Energy-Savings/Climate-Change.aspx?redirect=/climateprogram>

Building Climate Resilience



Um minuto com o planeta

- Medicina Baseada em Evidências / desprescrição
- Atenção Primária à Saúde verde
- Equidade
- Transporte ativo
- Dieta Saúde Planetária
- Desprescrição
- Ativismo Científico

nosso planeta
estar aquecendo





Saúde Planetária



Planetary Health for Primary Care

- Ambientação
- Saúde planetária e mudanças climáticas
- Ondas de calor e estresse por calor
- Poluição do ar e a saúde
- Doenças infectocontagiosas sensíveis às mudanças climáticas
- Caminhos da saúde planetária: da participação social à gestão
- Saúde mental e relacional
- Alimentação e saúde planetária
- Água e saúde planetária



Mais informações

<https://www.ufrgs.br/telessauders/cursos/>



“A conversa das entidades intergalácticas para decidir o futuro universal da humanidade”, Jaider Esbell, 2021, Acrílica e posca sobre tela, 112 x 232 cm

Perguntas e respostas