

An aerial photograph of a large, modern building with a complex, angular roof structure. The building is composed of numerous rectangular and trapezoidal sections, some of which are elevated, creating a series of terraces and overhangs. The roof is primarily a light grey or off-white color. The building is situated on a large, flat, light-brown or tan area, possibly a dry lake bed or a large open field. There are some green trees and shrubs scattered around the building, particularly on the left side. The lighting is bright, casting long, dark shadows from the building's overhangs onto the ground below. The overall composition is geometric and abstract.

CENTRO COMUNITÁRIO DO  
**MOCCOTÓ**

UNIVERSIDADE FEDERAL DE SANTA CATARINA  
DEPARTAMENTO DE ARQUITETURA E URBANISMO  
TRABALHO DE CONCLUSÃO DE CURSO

2  
0  
2  
2

CENTRO COMUNITÁRIO DO  
MOCCOTÓ

PROFESSOR ORIENTADOR:  
RAMON DE CARVALHO

16102847

NATÁLIA BALTENSBERGER LAPA FERREIRA



# CONTEXTUALIZAÇÃO 2



FLORIANÓPOLIS  
escala: 1 / 200.000



CENTRO  
escala: 1 / 50.000



MORRO DO MOCOTÓ  
escala: 1 / 7.500



# CONTEXTUALIZAÇÃO 2

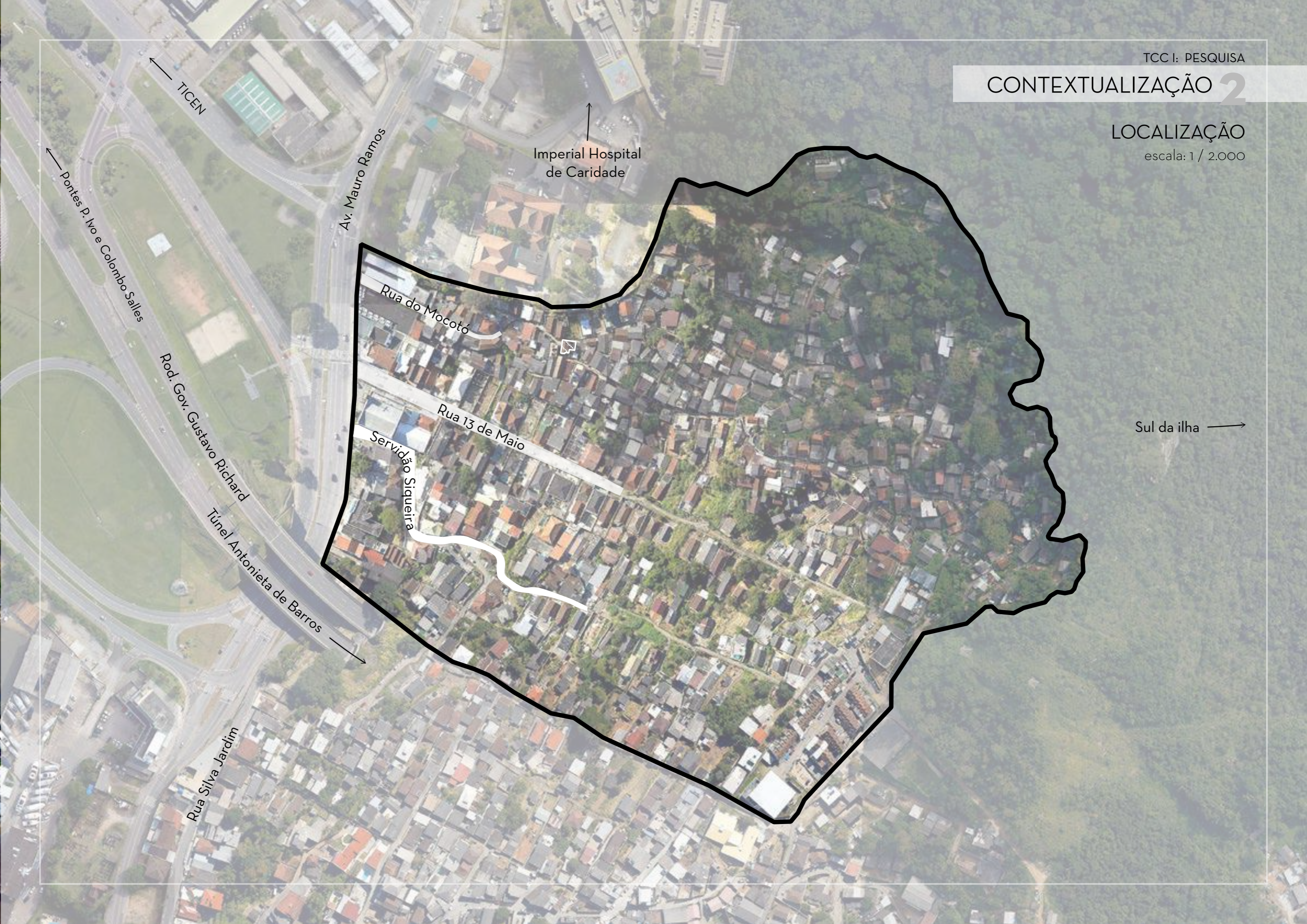
LOCALIZAÇÃO



# CONTEXTUALIZAÇÃO 2

## LOCALIZAÇÃO

escala: 1 / 2.000



Imperial Hospital  
de Caridade

Av. Mauro Ramos

Rua do Mocotó

Rua 13 de Maio

Servidão Siqueira

Rod. Gov. Gustavo Richard

Túnel Antonieta de Barros

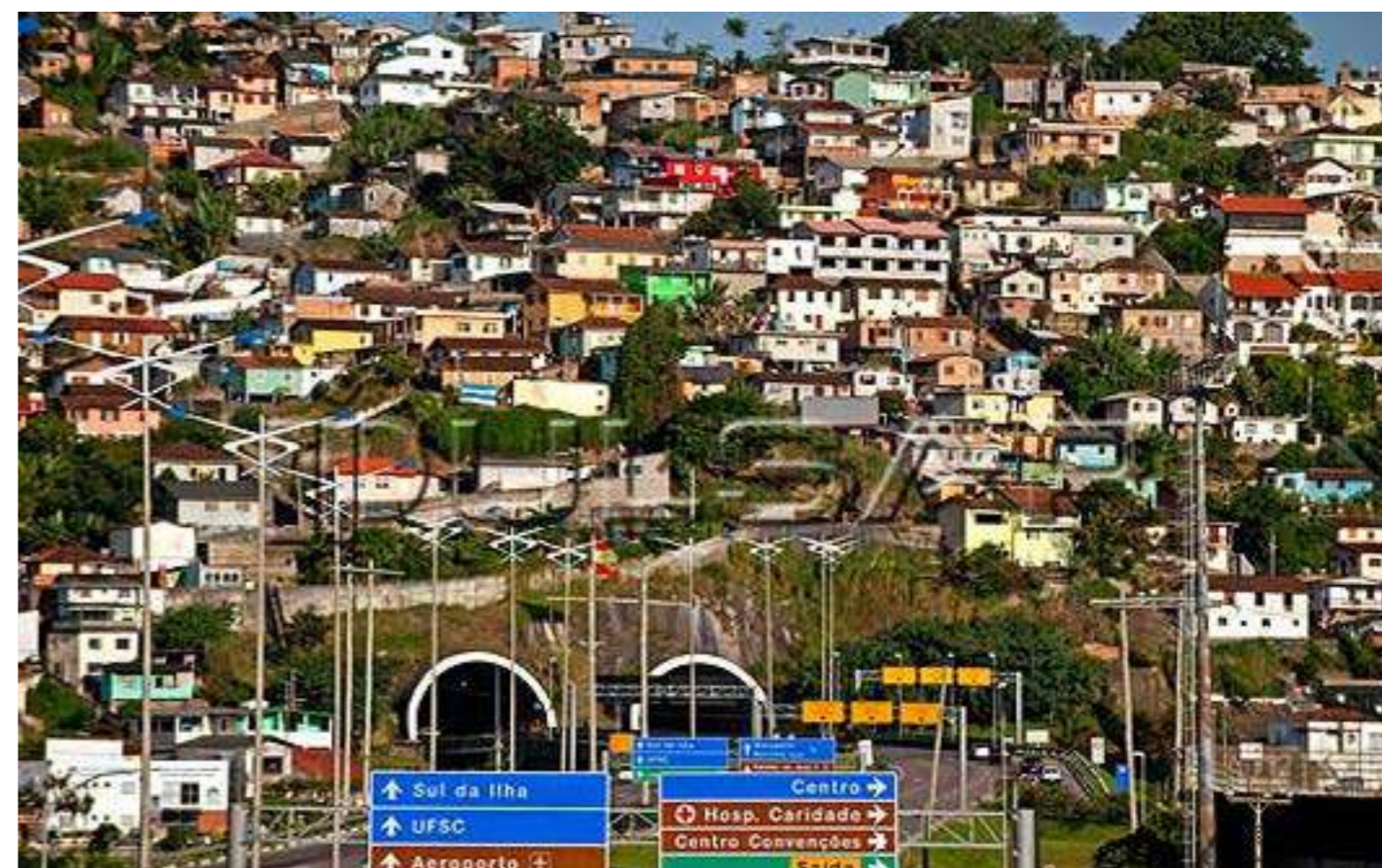
Rua Silva Jardim

TICEN

Pontes P. Ivo e Colombo Salles

Sul da ilha →



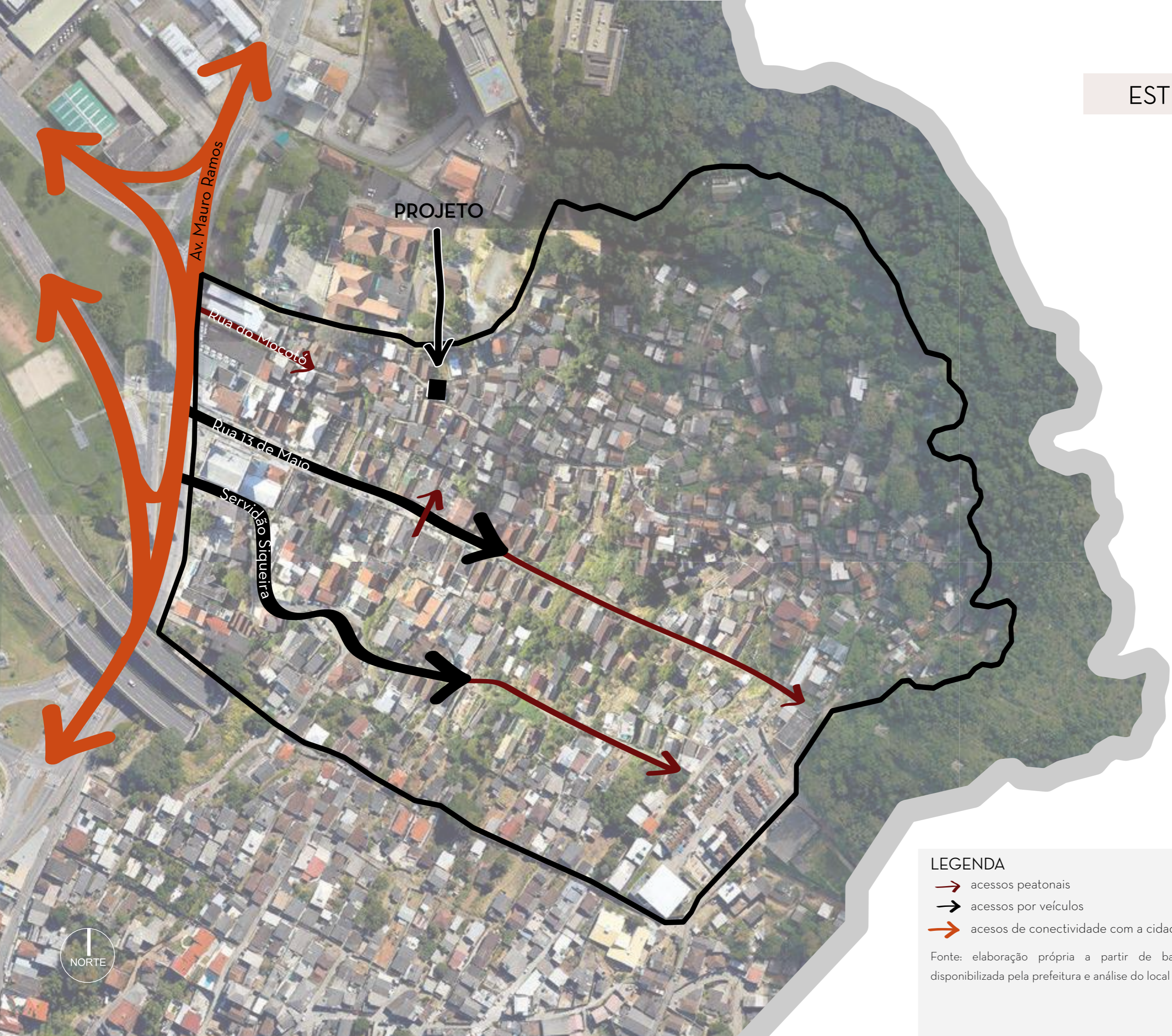






ACESSOS

escala: 1 / 2.000



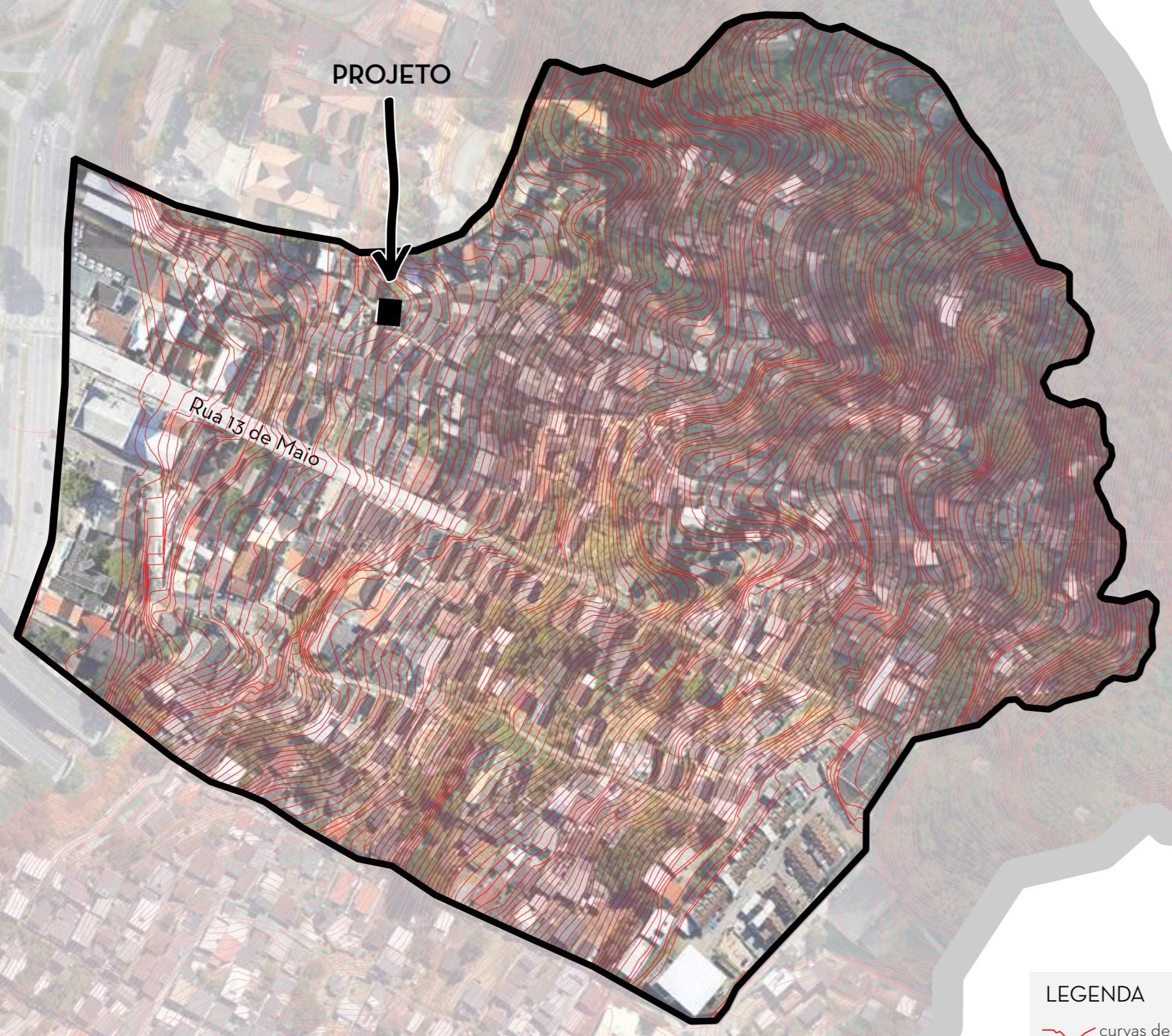
LEGENDA

- acessos peatonais
- acessos por veículos
- acessos de conectividade com a cidade


Fonte: elaboração própria a partir de base disponibilizada pela prefeitura e análise do local

ALTIMETRIA

escala: 1 / 2.000



**LEGENDA**

 curvas de nível de 1 em 1 metro

Fonte: elaboração própria a partir de base disponibilizada pela prefeitura



INFORMAÇÃO

ARTICULAÇÃO

EMPODERAMENTO

PROJETO COMO UM PROCESSO DE CONSTRUÇÃO COLETIVA



OFICINAS



## PLANEJAMENTO DA OFICINA:

1. APROXIMAÇÃO COM O CONTEXTO
2. LEVANTAMENTO DAS DEMANDAS
3. SENTIDO
4. PRIORIDADE
5. CROQUI ESPACIAL

## O QUE ACONTECEU EM PRÁTICA:

1. APROXIMAÇÃO COM O CONTEXTO
2. LEVANTAMENTO DAS DEMANDAS
3. SENTIDO
4. PRIORIDADE
5. CROQUI ESPACIAL



## PARTILHAS COMUNITÁRIAS E OFICINA PROJETO NO MOCOTÓ

14 DE NOVEMBRO DE 2021

### 15h - RODA DE CONVERSA

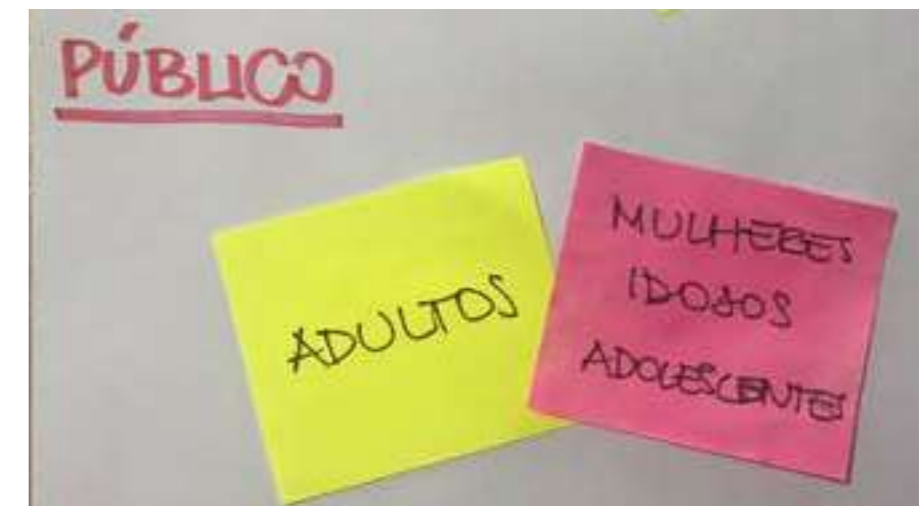
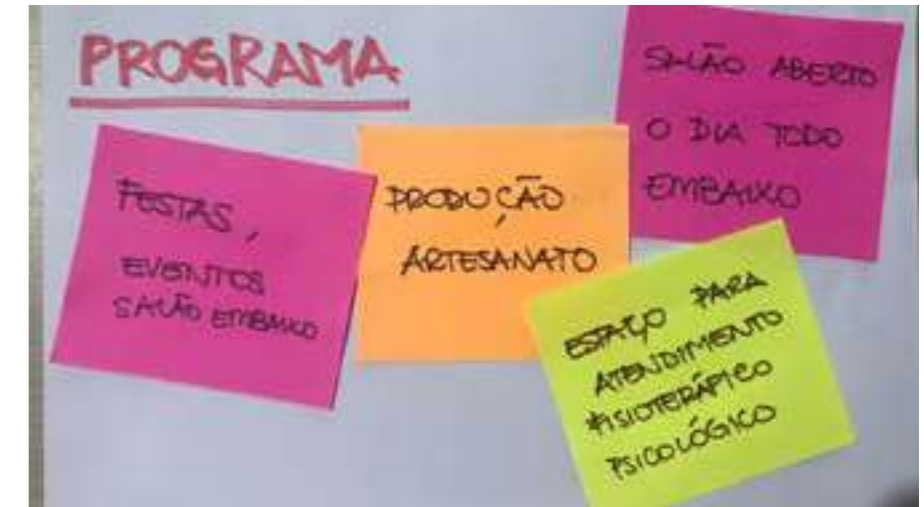
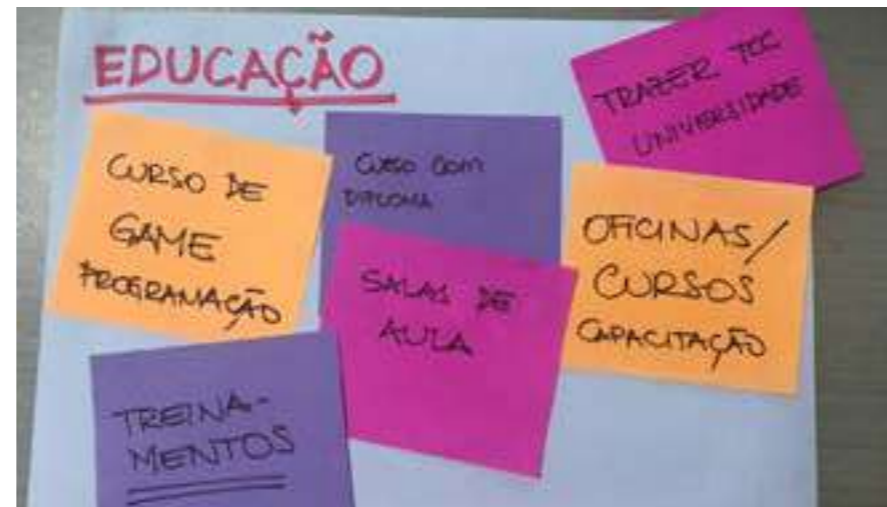
participação do coletivo, mães das favelas, experiências e unificação de luta

### 15h45 - CAFÉ DO MOCA

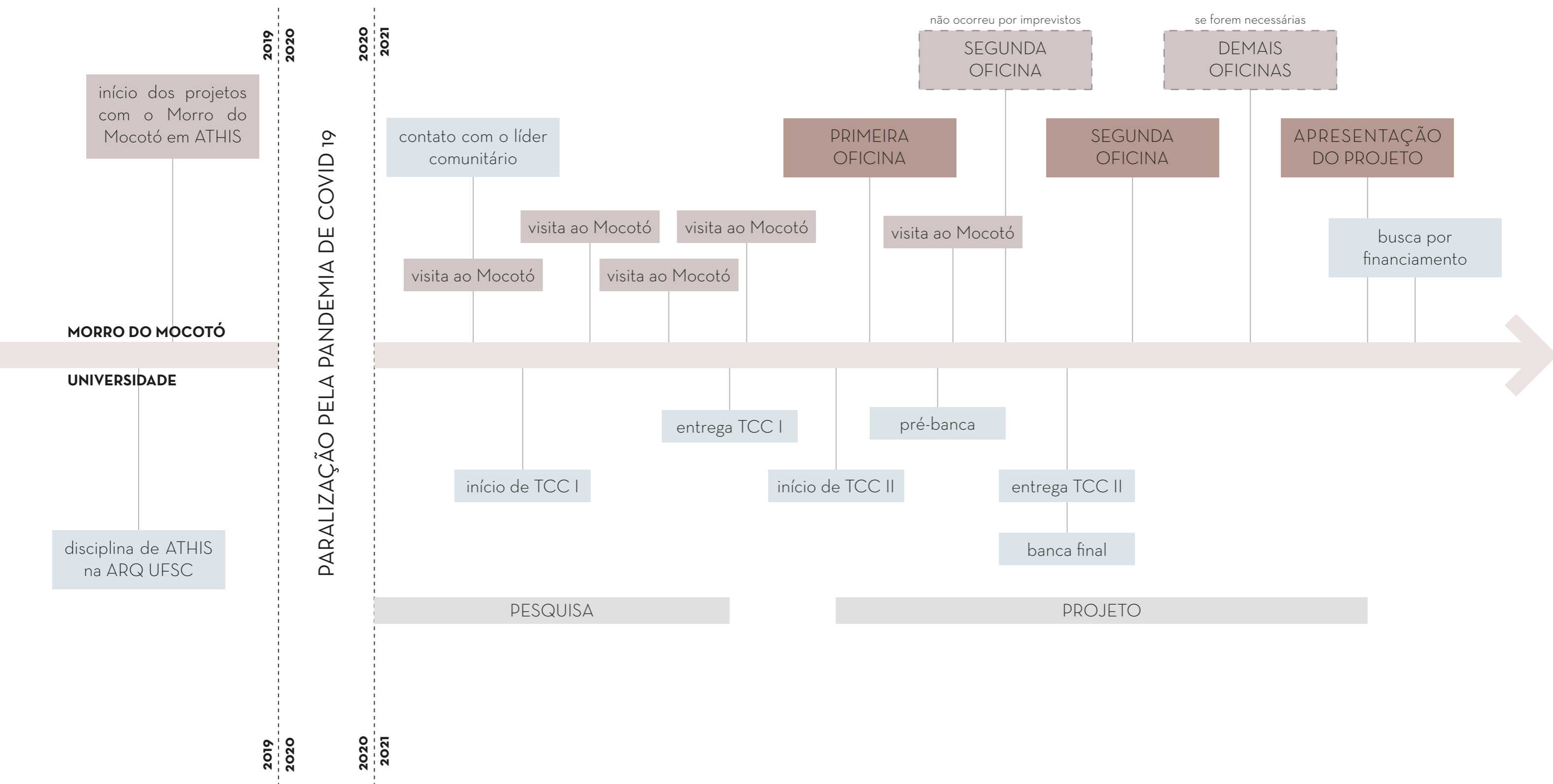
### 16h - OFICINA PROJETO NO MOCOTÓ

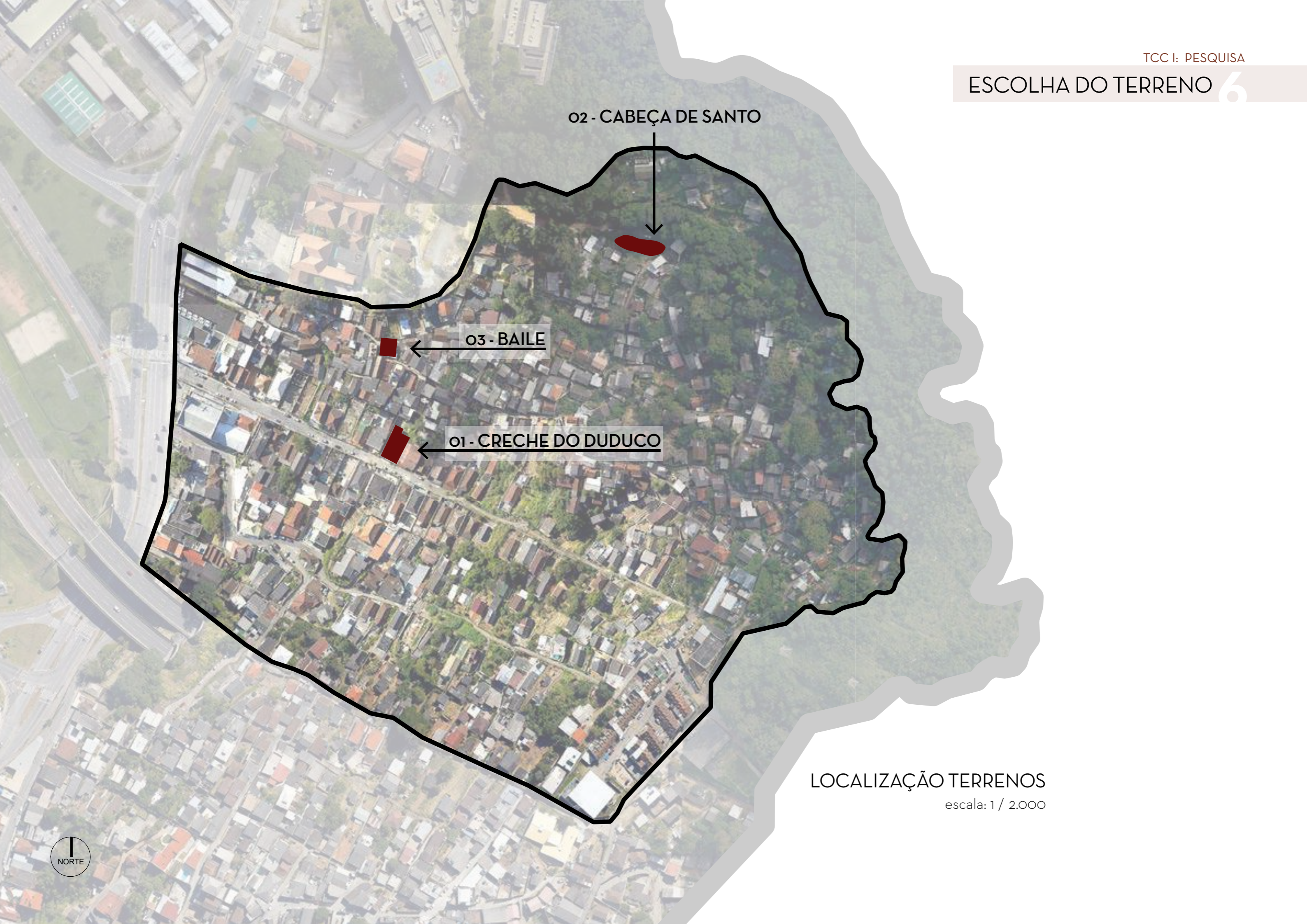
criando um espaço comunitário e cultural no Mocotó, oficina de projeto coletiva

LOCAL DE ENCONTRO:



## FLUXO DO PROJETO E CONTINUAÇÃO DOS TRABALHOS





02 - CABEÇA DE SANTO

03 - BAILE

01 - CRECHE DO DUDUCO

LOCALIZAÇÃO TERRENOS

escala: 1 / 2.000





# BAILE

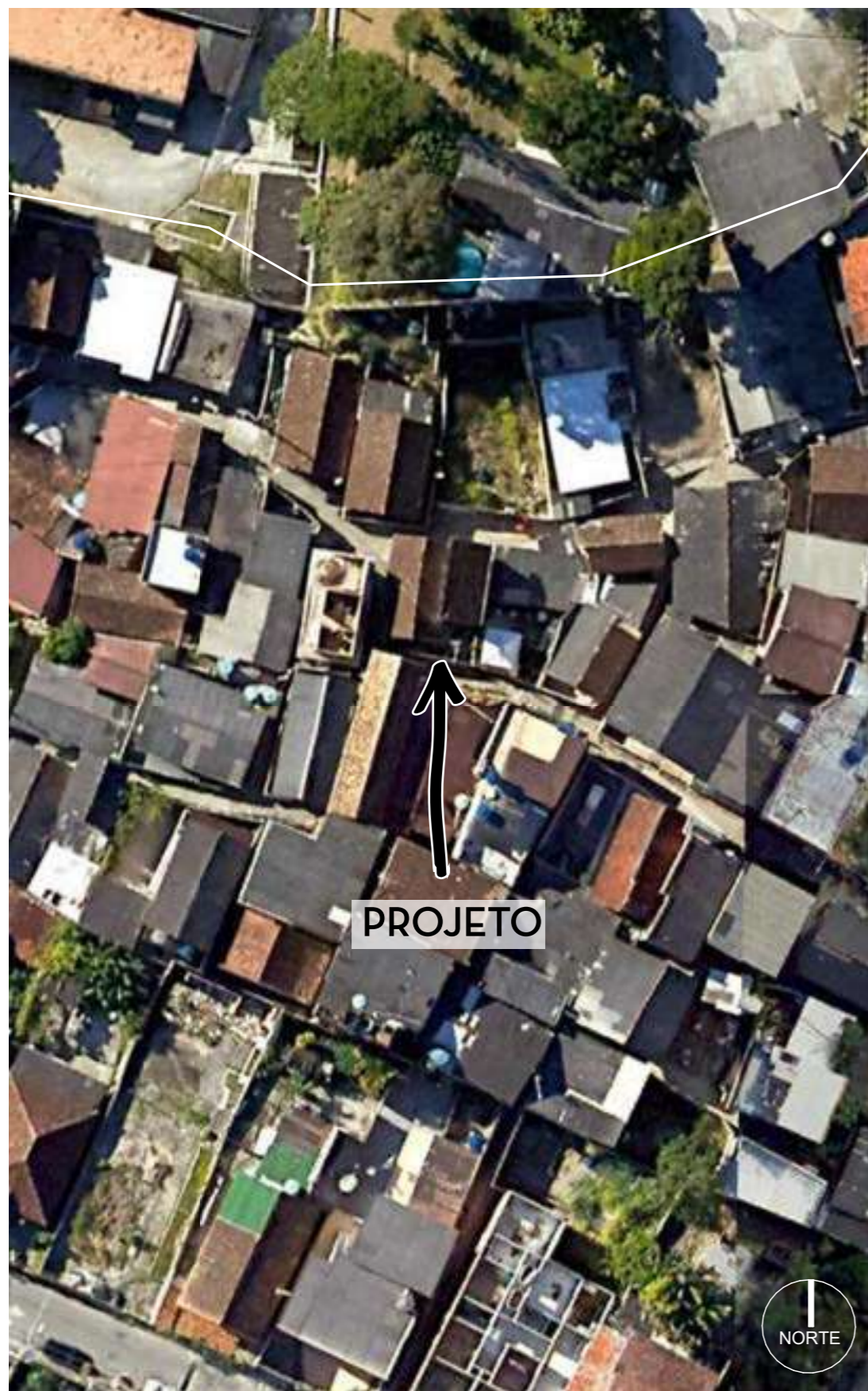


LOC. BAILE  
escala: 1 / 2.000



# LOCALIZAÇÃO PROJETO

escala: 1 / 500









- autoconstrução
- materiais acessíveis
- método construtivo adequado ao contexto
- maior aproveitamento do espaço
- flexibilidade de layout
- integração interno/externo possibilitando fechamento completo
- material de estudo e base para início dos debates das próximas oficinas









vista frontal (fachada norte)



esquina Rua do Mocotó com Servidão Pública



subida Rua do Mocotó



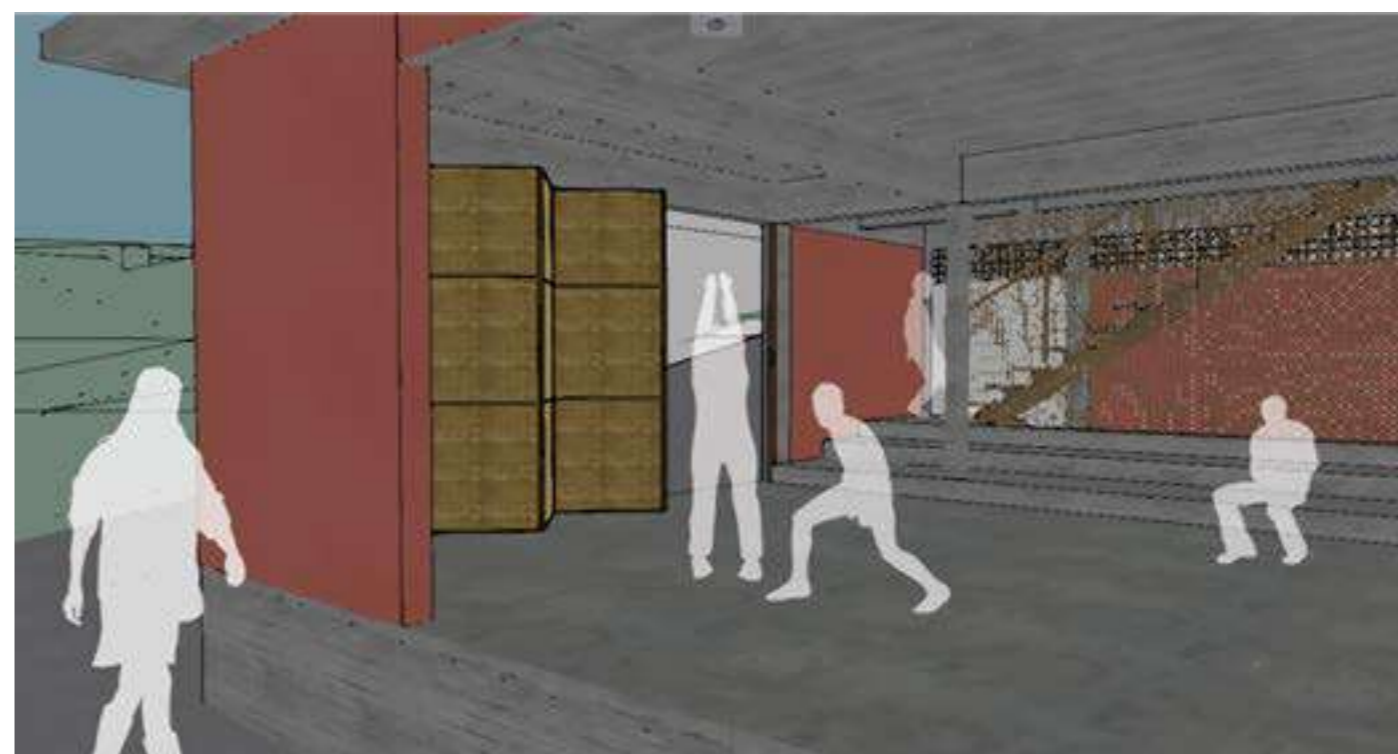
chegada pela Servidão Pública



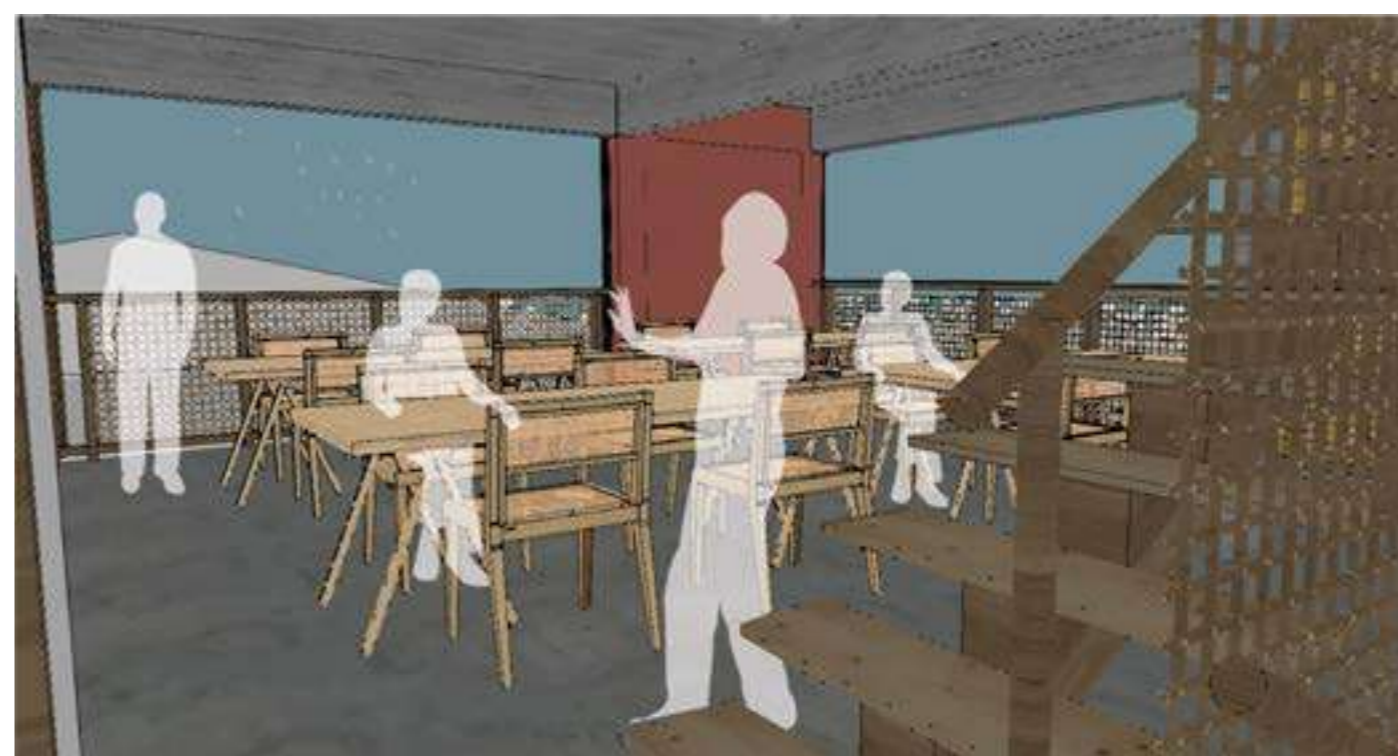
vista externa do ateliê

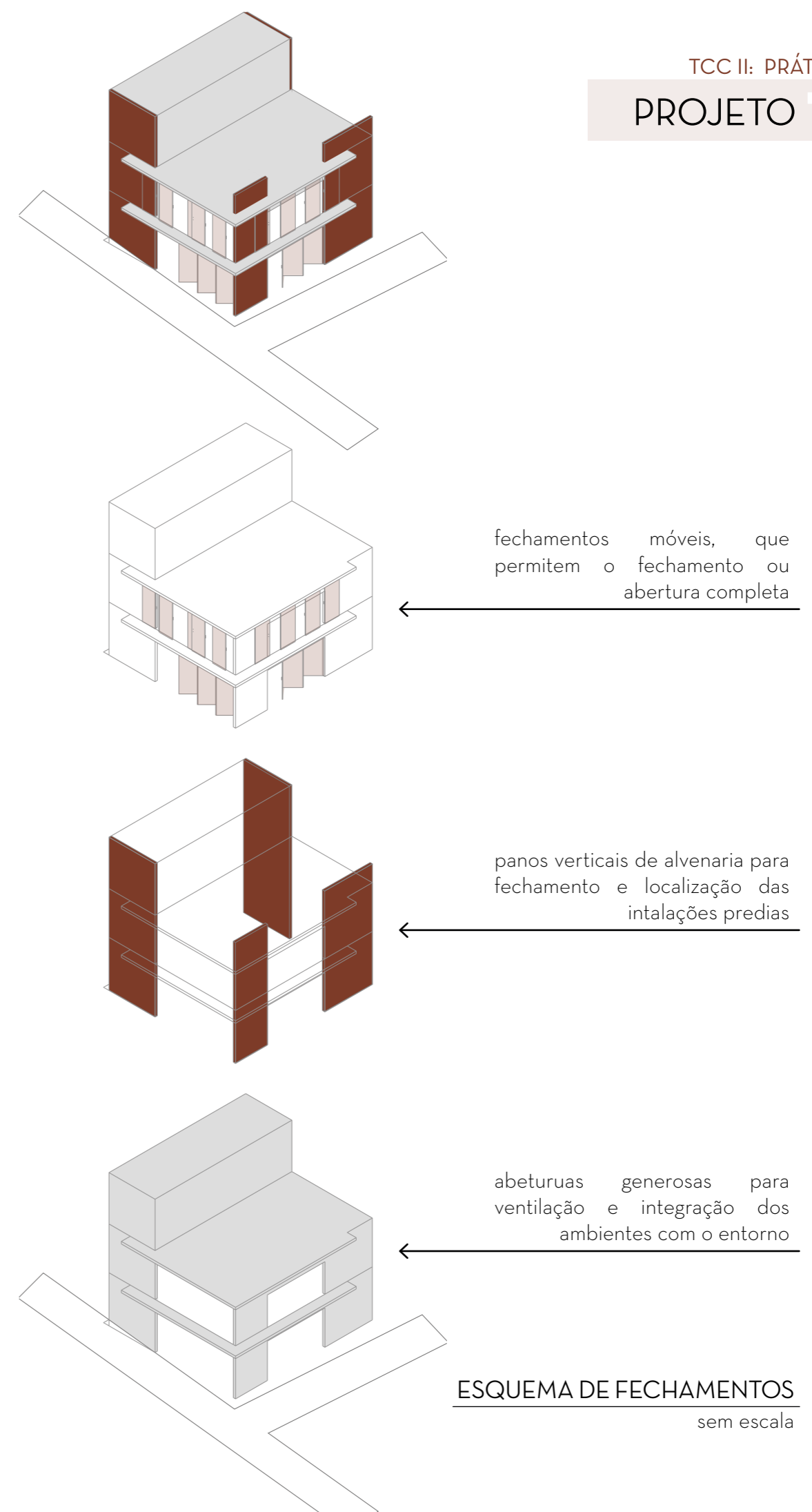
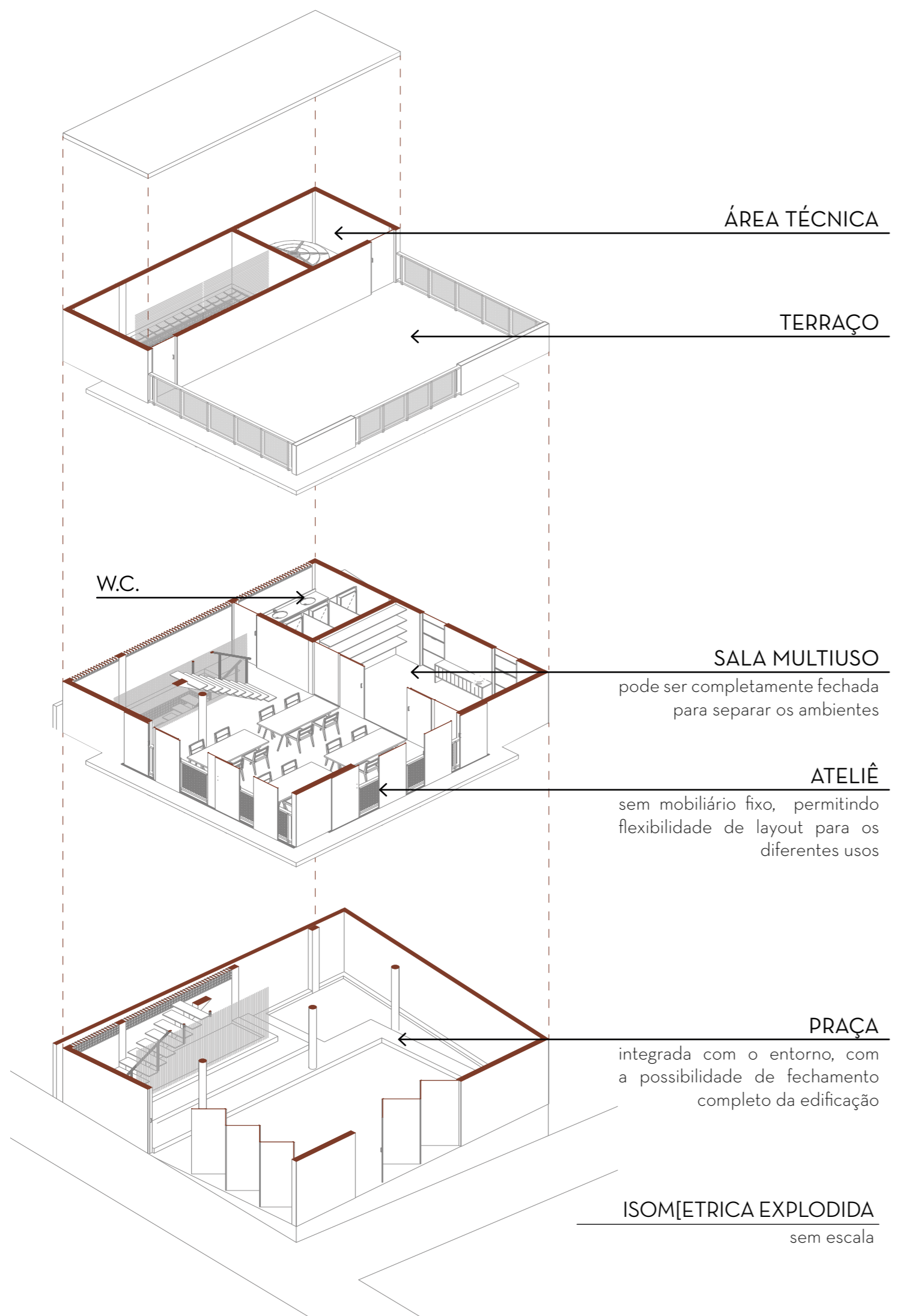


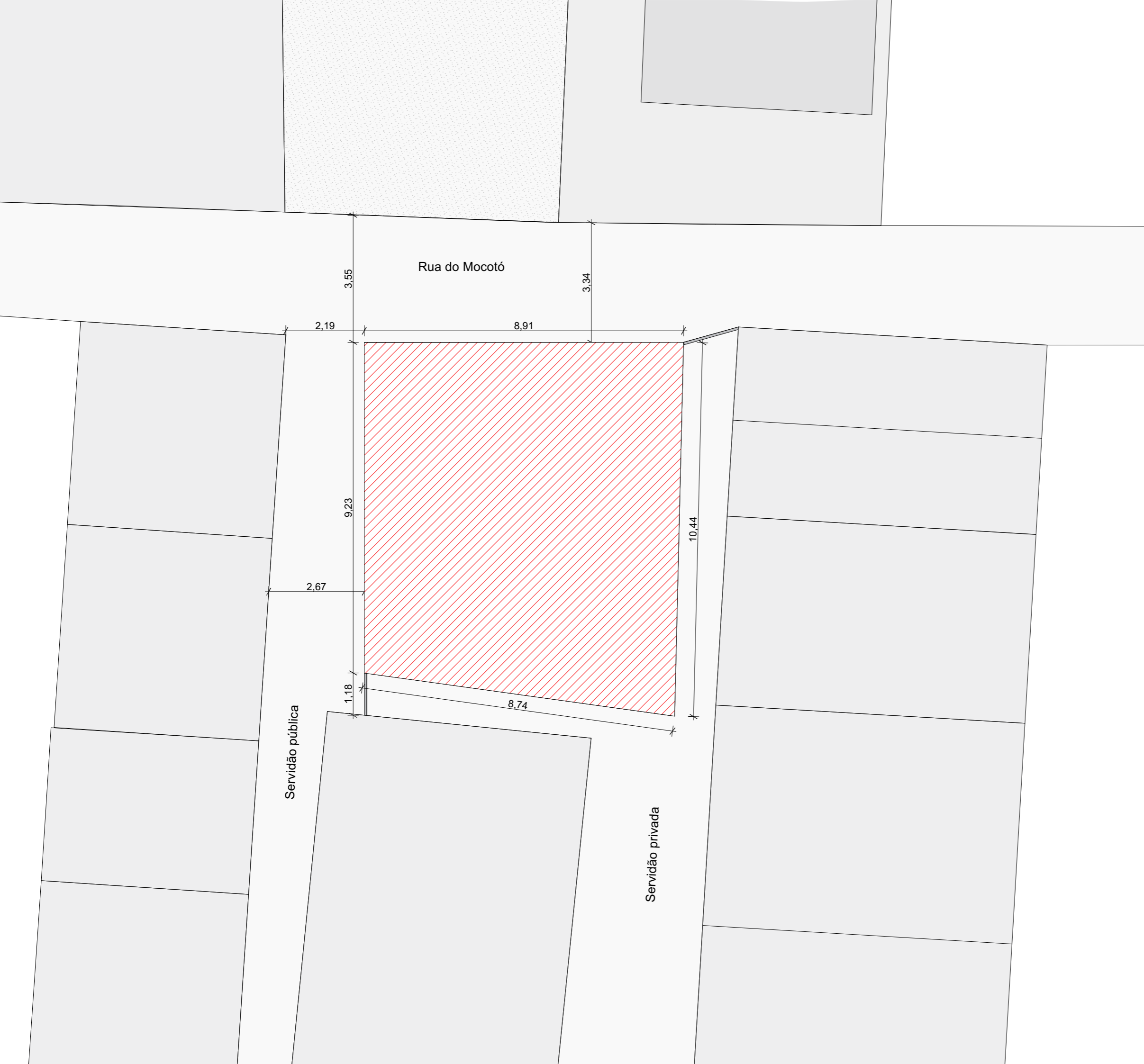
praça coberta



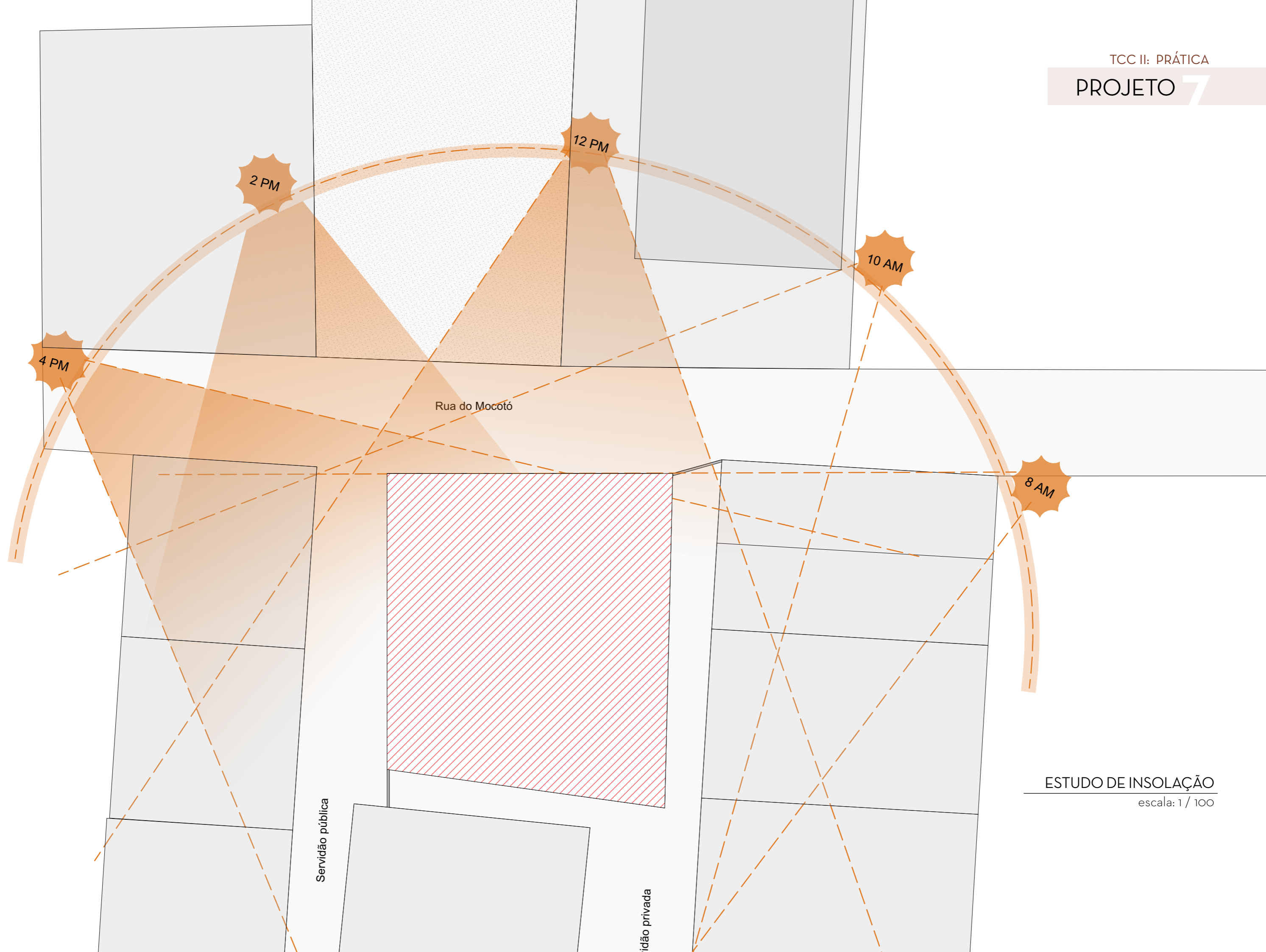
primeiro pavimento (ateliê)

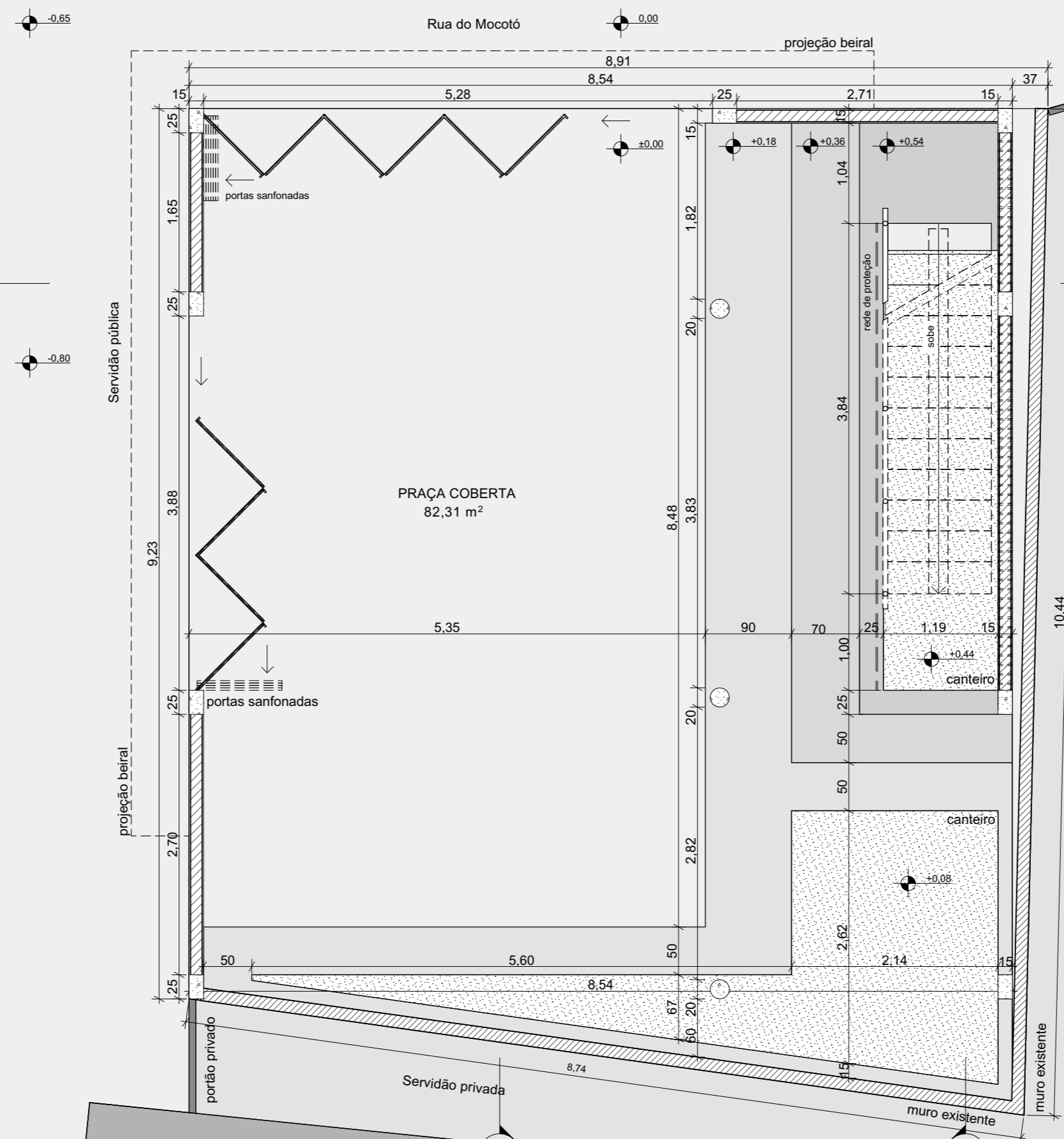






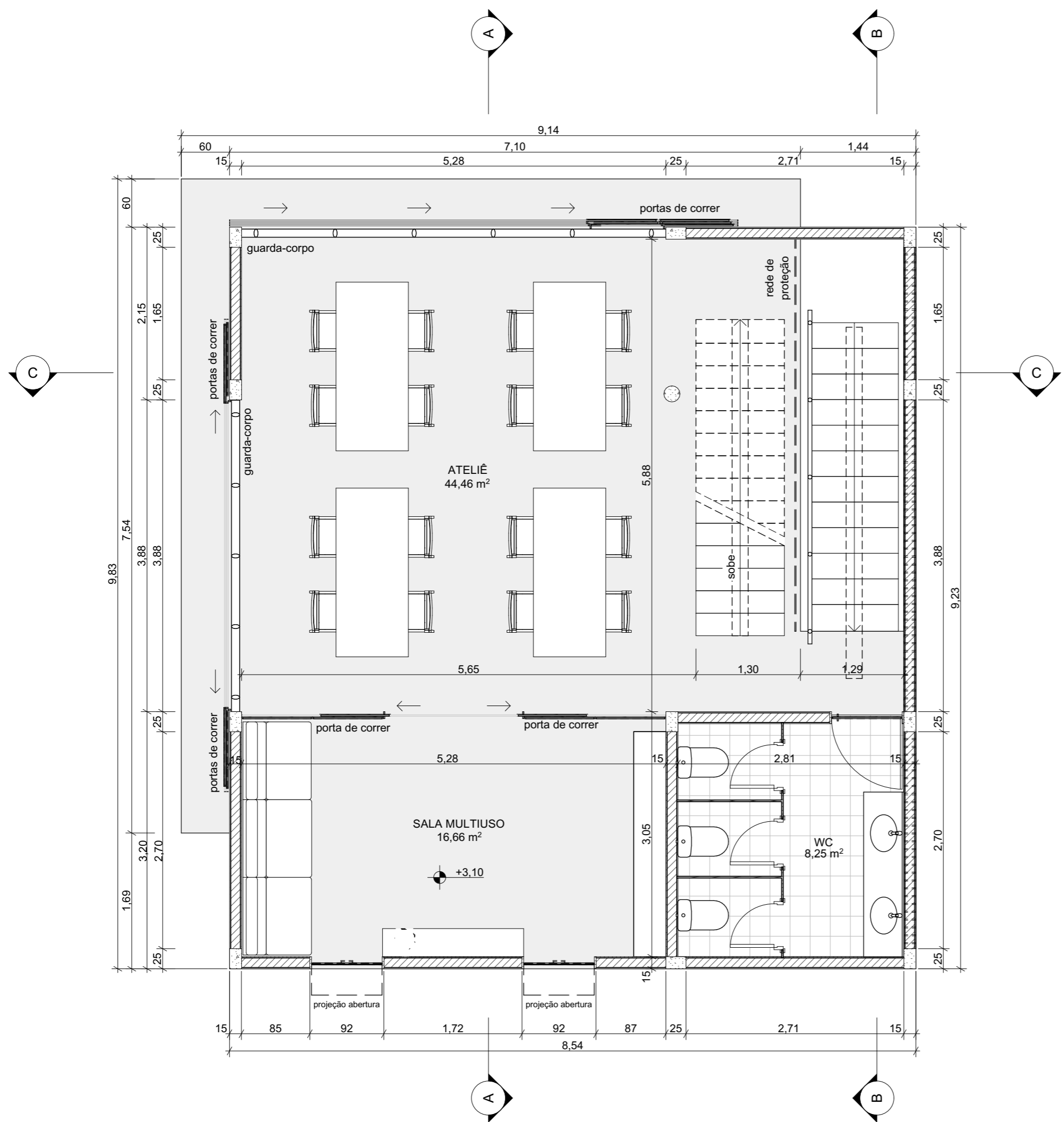






PLANTA BAIXA TÉRREO  
 escala: 1 / 50

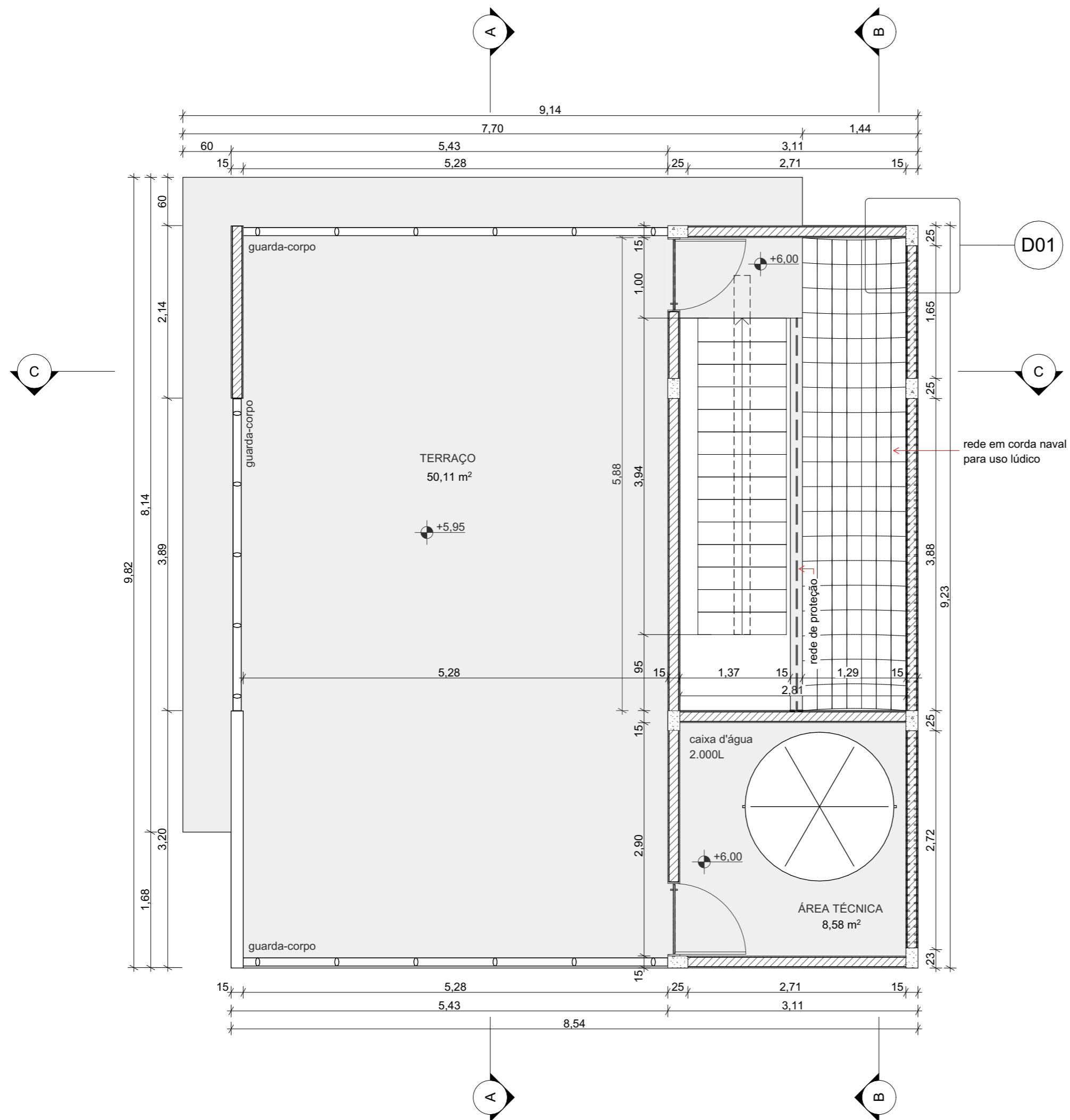




PLANTA BAIXA PRIMEIRO PAVIMENTO

escala: 1 / 50

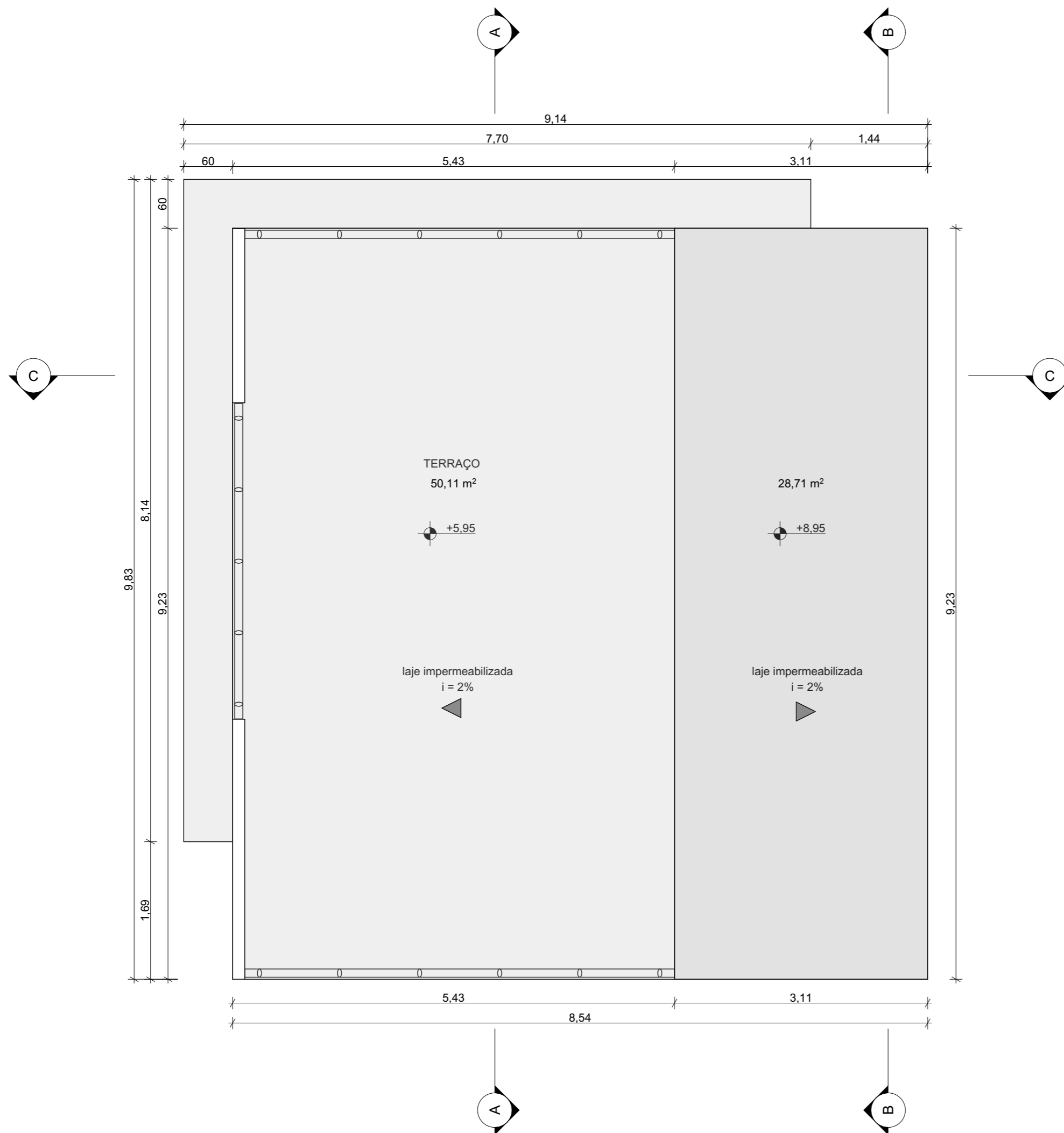




PLANTA BAIXA TERRAÇO

escala: 1 / 50





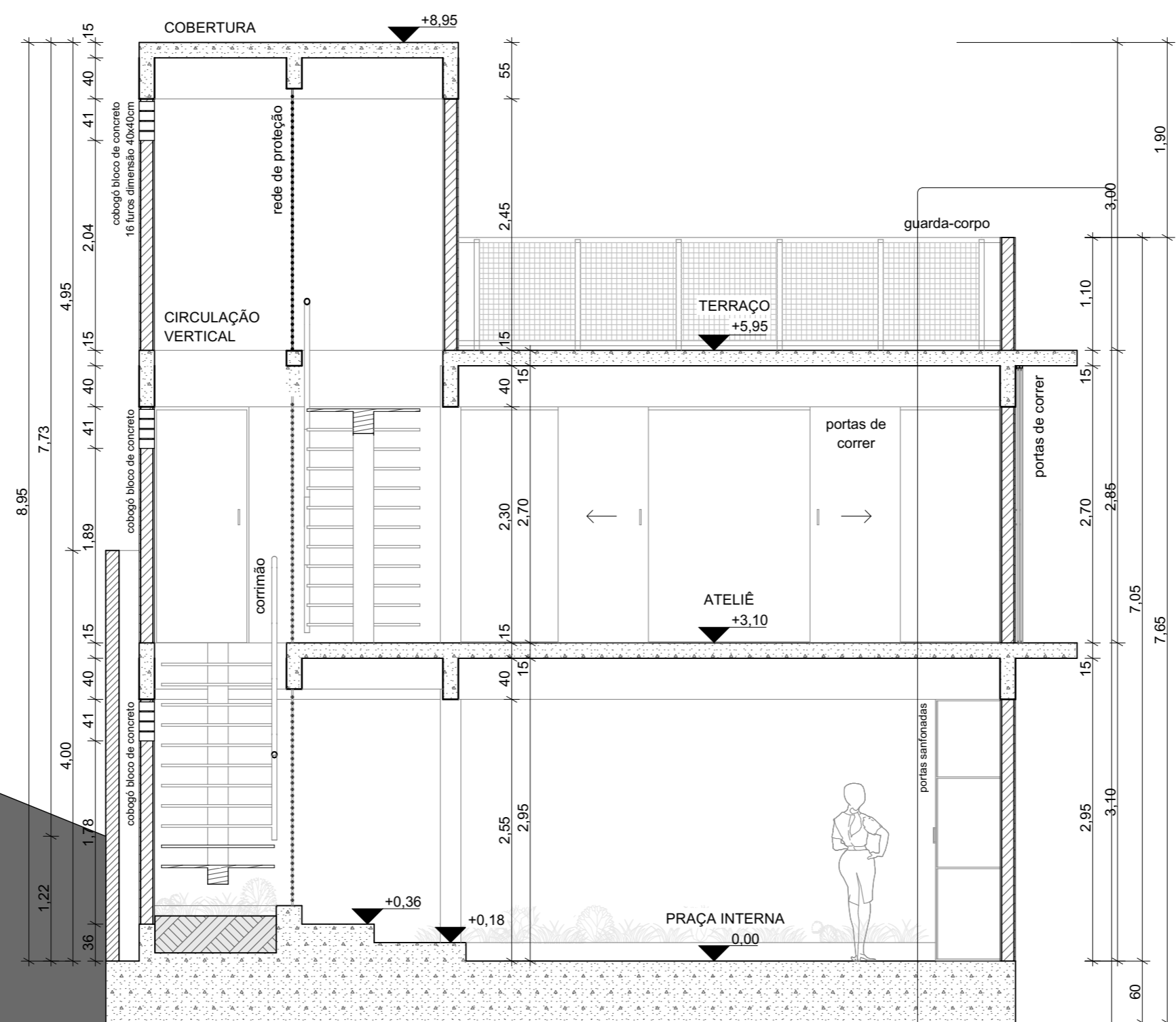
PLANTA BAIXA COBERTURA

escala: 1 / 50

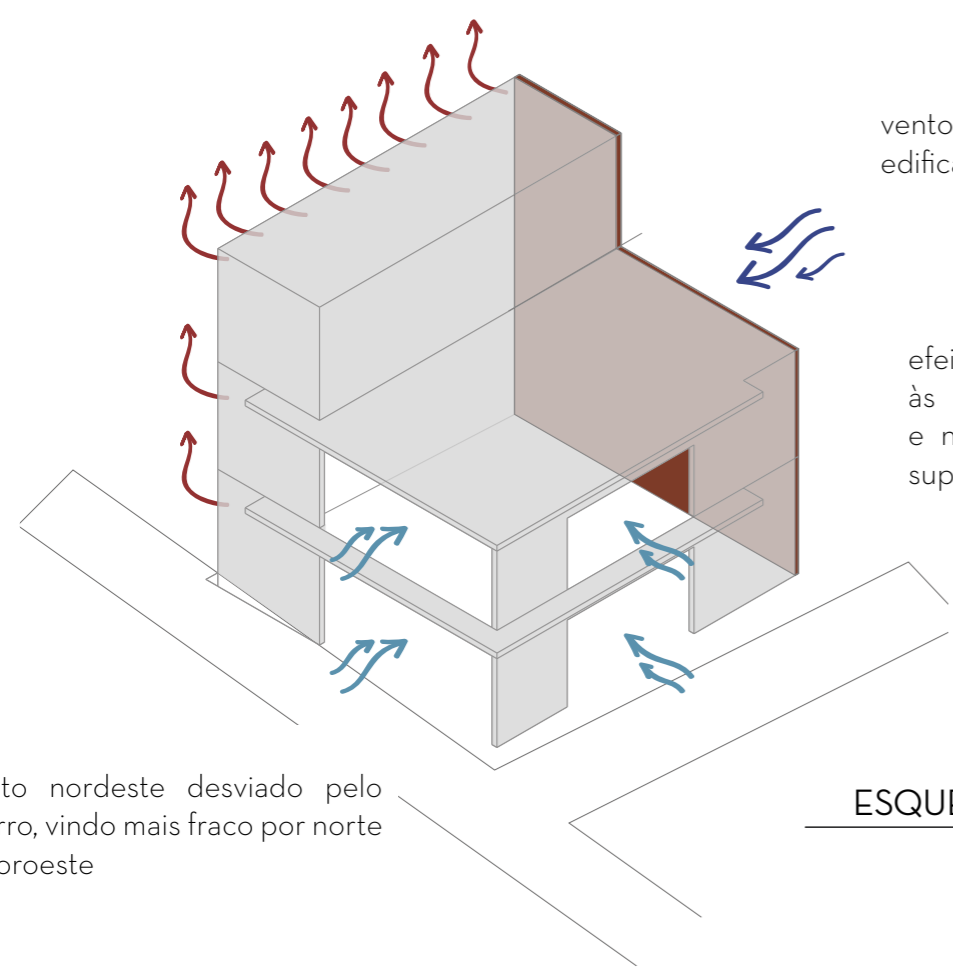


CORTE CC

escala: 1 / 50



D03

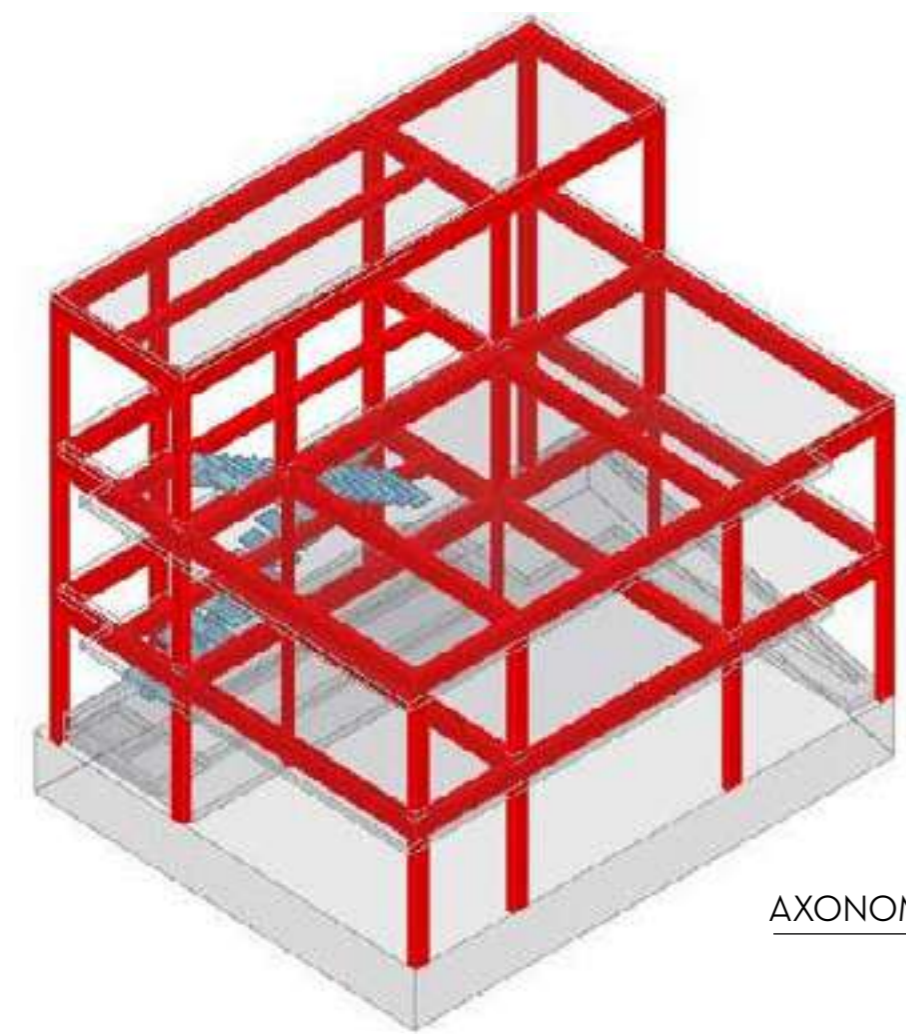


vento sul impedido pelas edificações lindeiras e pelo fechamento da fachada sul

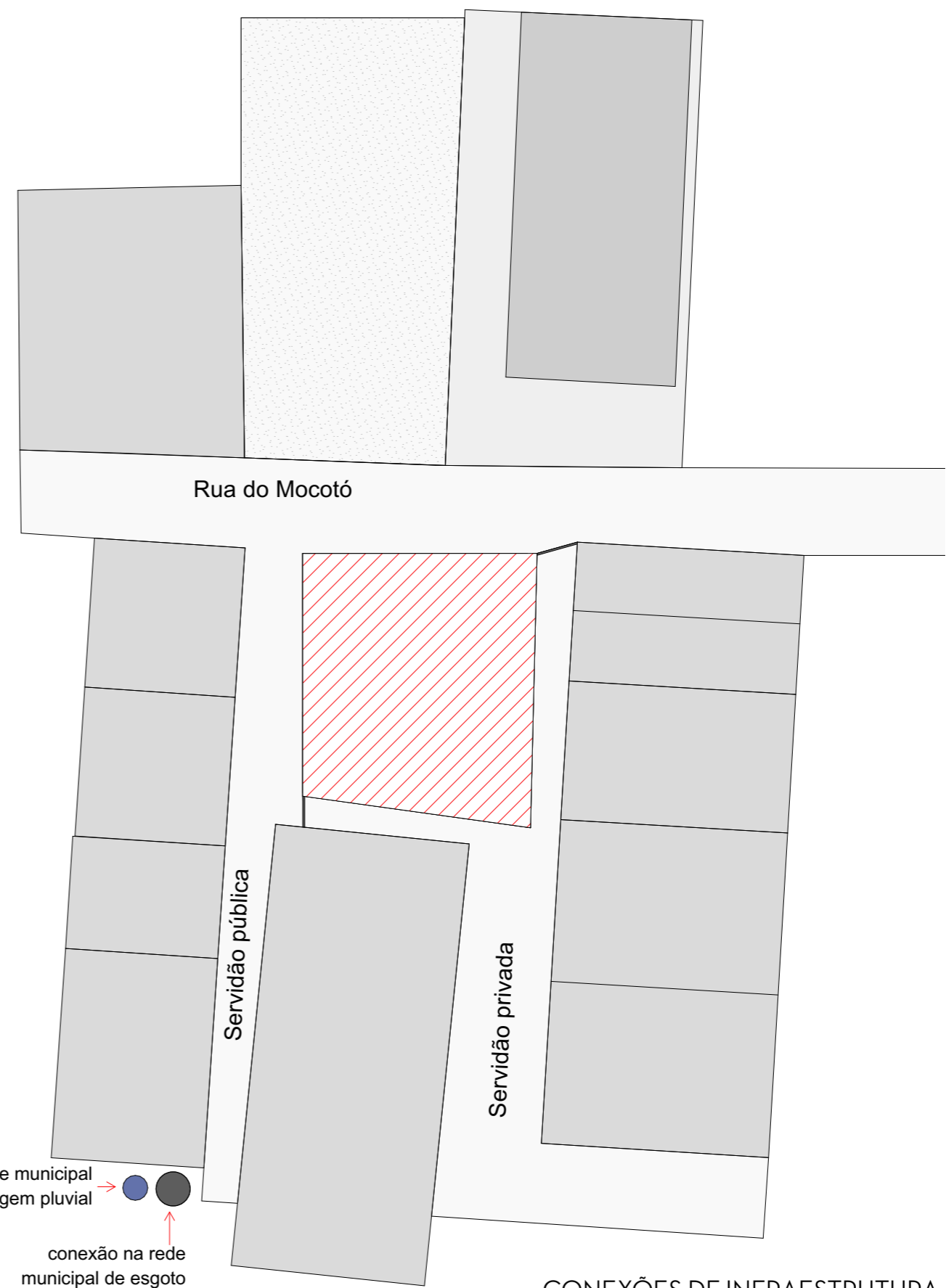
efeito chaminé ocorrendo devido às aberturas das fachadas norte e noroeste e os cobogós na parte superior das paredes da fachada leste

vento nordeste desviado pelo morro, vindo mais fraco por norte e noroeste

ESQUEMA DE VENTILAÇÃO  
sem escala



AXONOMÉTRICA ESTRUTURAL  
sem escala



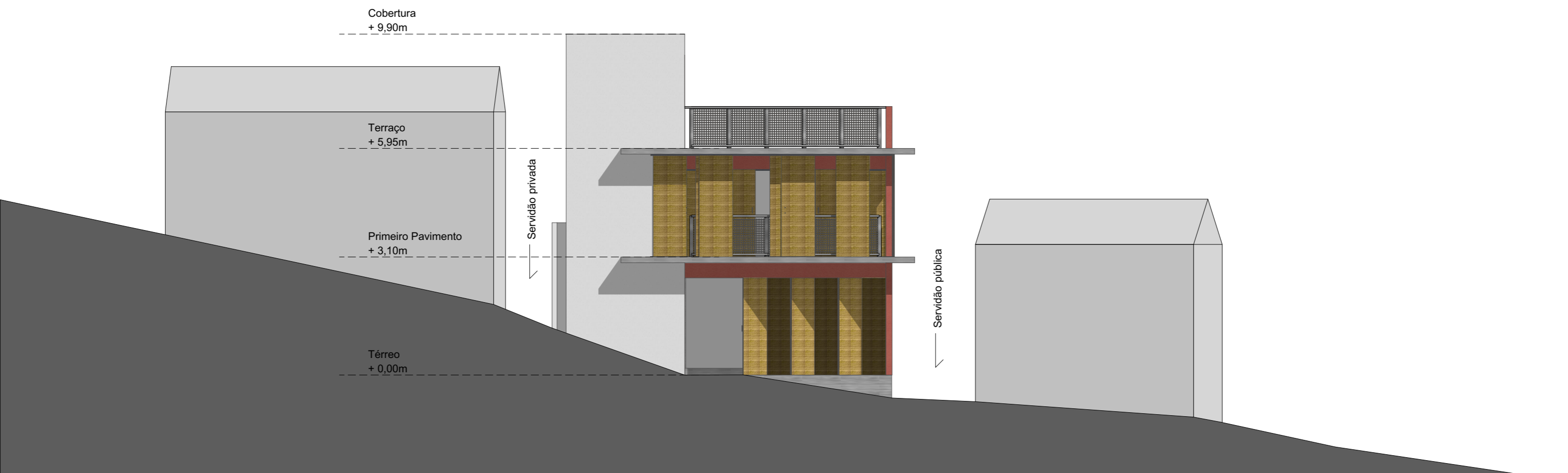
conexão na rede municipal de drenagem pluvial

conexão na rede municipal de esgoto

CONEXÕES DE INFRAESTRUTURA  
escala: 1 / 200

FACHADA NORTE

escala: 1 / 100





## FACHADA SUL

escala: 1 / 100

As esquadrias foram todas projetadas da mesma forma (detalhe D04), mudando apenas o módulo de dimensão e o tipo de abertura. Simples de serem executadas e econômicas, incluem uma malha fechada de palha, trabalho artesanal típico do grupo indígena atualmente localizado no TISAC, no Saco dos Limões.



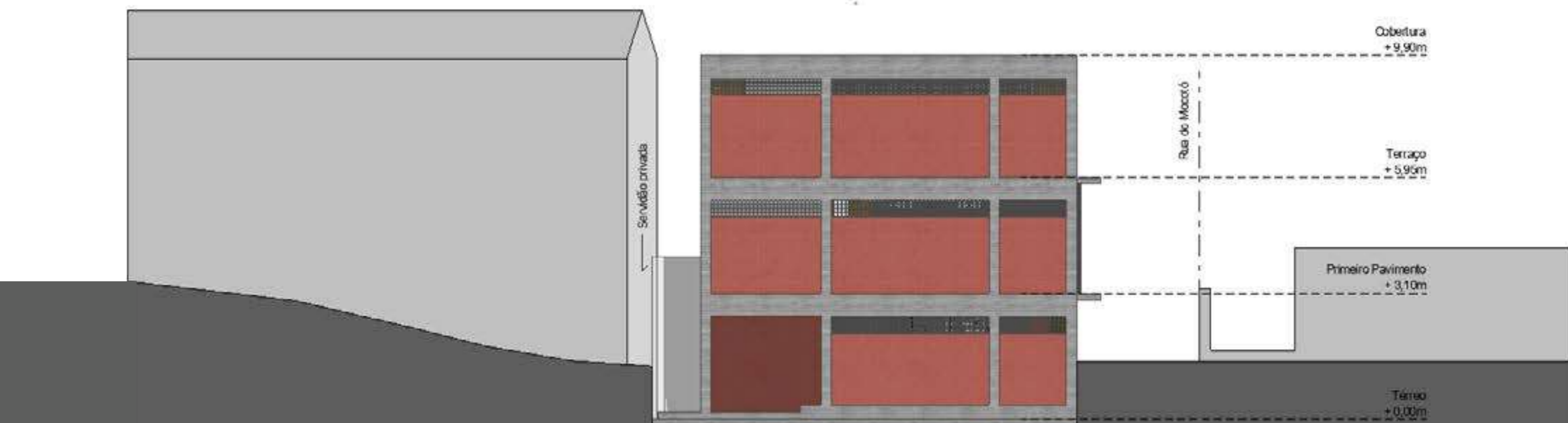
FACHADA OESTE

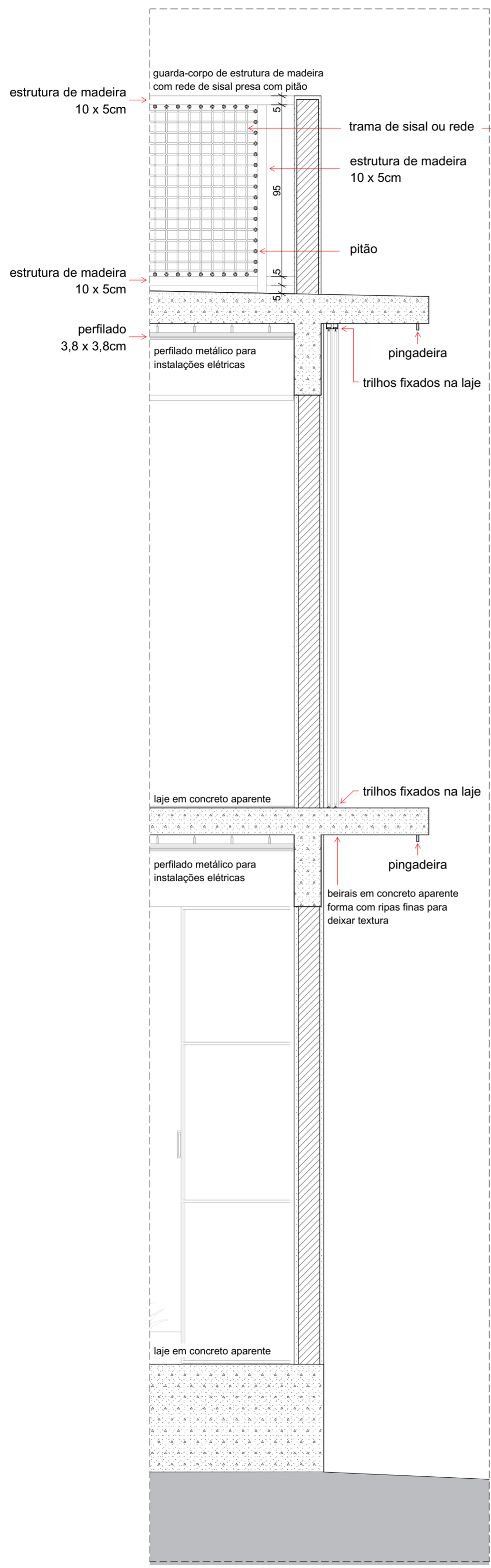
escala: 1 / 100



FACHADA LESTE

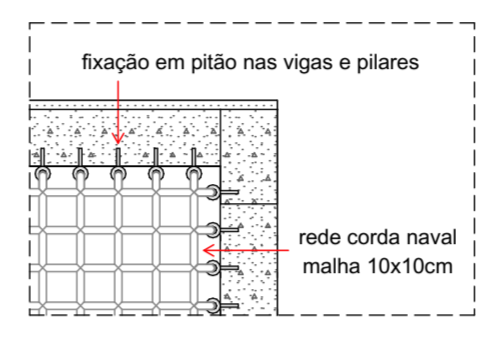
escala: 1 / 100





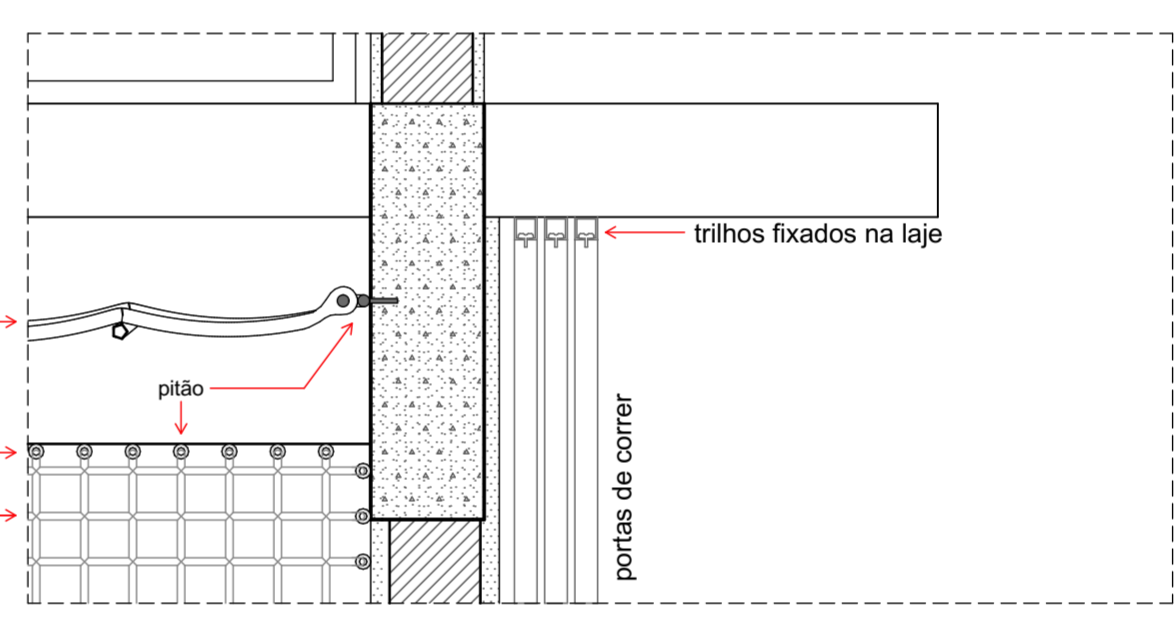
DETALHE O3: CORTE CONSTRUTIVO FACHADA

1 / 20



DETALHE O1: FIXAÇÃO REDE

1 / 20

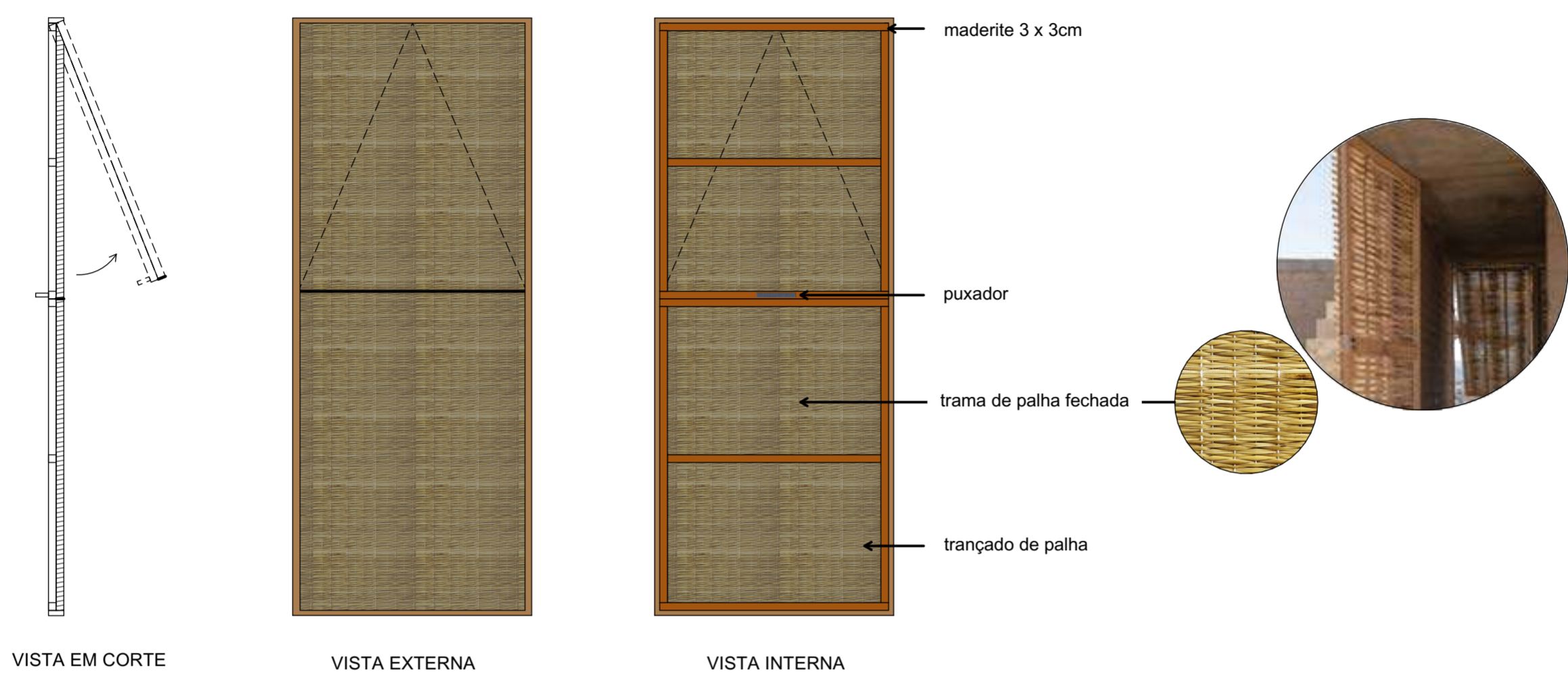


DETALHE O2: CORTE CONSTRUTIVO FIXAÇÃO REDES

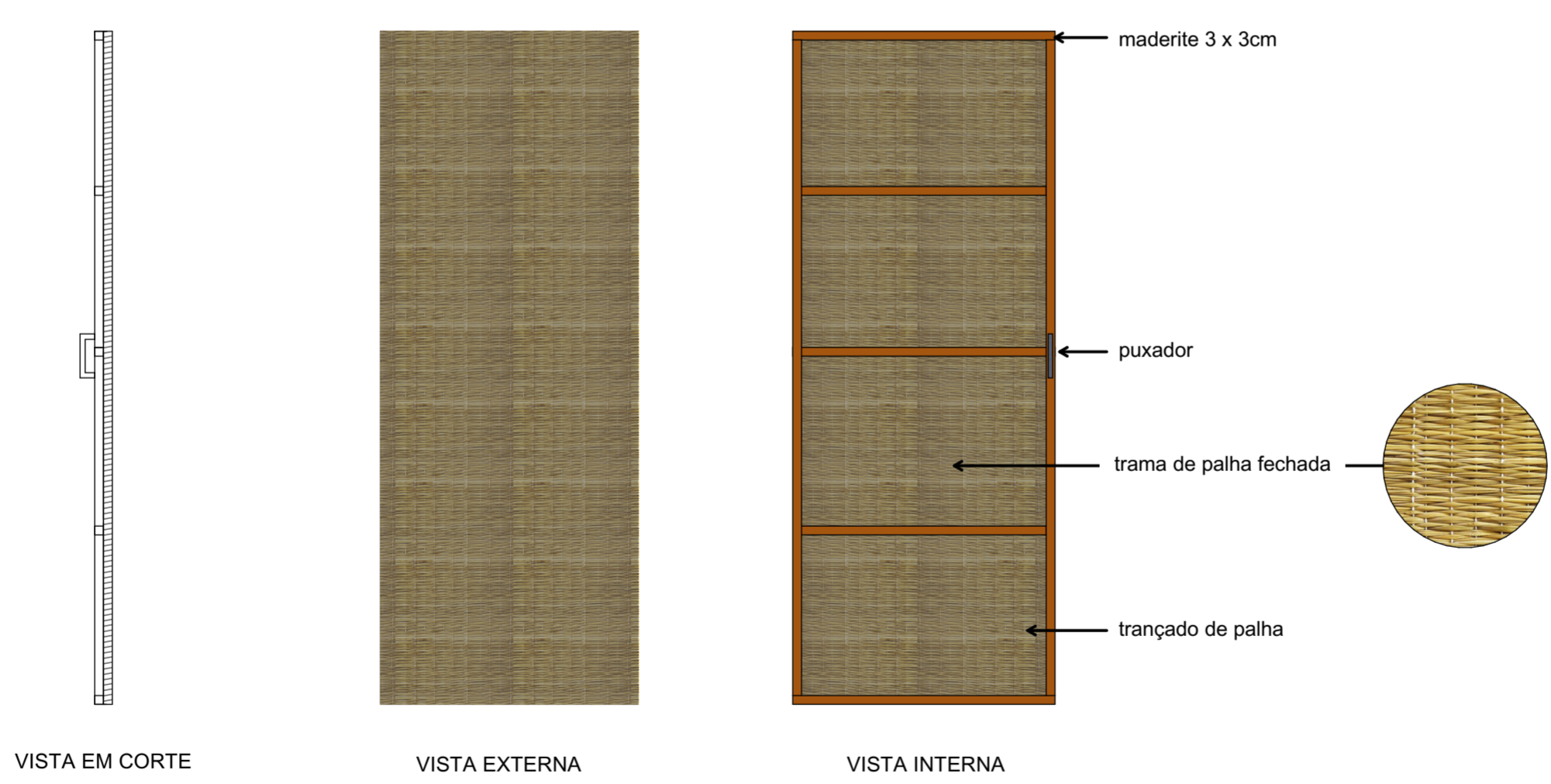
1 / 10



### JANELAS BASCULANTE



### MÓDULOS PORTAS DE CORRER, ABRIR E SANFONADA



DETALHE 04: ESQUADRIAS  
1 / 20