



MAR
COMPLEXO DE CULTURA E ARTE CONTEMPORÂNEA

TRABALHO DE CONCLUSÃO DE CURSO
COMPLEXO DE CULTURA E ARTE CONTEMPORÂNEA
ARQUITETURA E URBANISMO - UFSC - 2021.2 - TCC 2
ALUNO: MATEUS NUNES QUIRINO
ORIENTADOR: PROF. DR. EVANDRO FIORIN





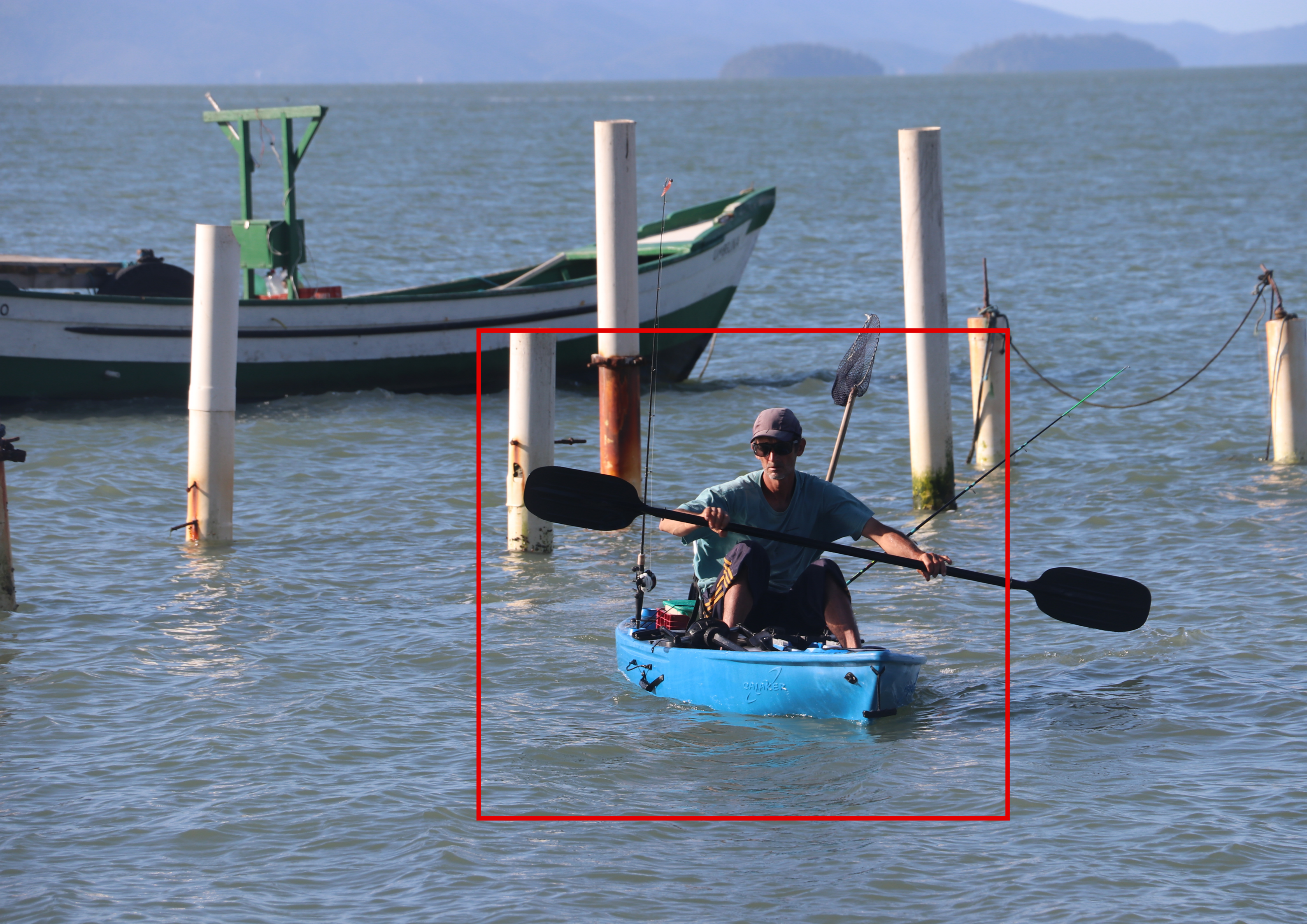
A IDEIA

HISTORICAMENTE OS ESPAÇOS PÚBLICOS E ATÉ PRIVADOS VOLTADOS A PROMOÇÃO DA ARTE NA CIDADE DE FLORIANÓPOLIS NÃO SÃO NUMEROSOS. O PRIMEIRO MUSEU PÚBLICO DE ARTE DA CIDADE FOI INAUGURADO EM 1948 O MASC, O MUSEU DE ARTE DE SANTA CATARINA, LOCALIZADO ATUALMENTE NO CIC (CENTRO INTEGRADO DE CULTURA).

DIFERENTE DE OUTRAS CAPITAIS NO BRASIL, PODE SE CITAR SÃO PAULO, RIO, PORTO ALEGRE E BELO HORIZONTE, COM INÚMEROS ESPAÇOS DESTINADOS A PROMOÇÃO, DIVULGAÇÃO, INCREMENTO DAS ARTES PLÁSTICAS, FLORIANÓPOLIS NÃO VIVEU ESSA CUNHA ARTÍSTICA AINDA, POR MAIS QUE O CIC (CENTRO INTEGRADO DE CULTURA) RECEBA ALGUMAS GRANDES EXPOSIÇÕES, FLORIANÓPOLIS AINDA NÃO ESTÁ INSERIDA NO “EIXO” DA CURADORIA E MUSEOLÓGICO DE ARTES PLÁSTICAS NO BRASIL, AINDA MAIS FALANDO DE ARTE CONTEMPORÂNEA. A PROPOSTA DE MUSEU/ ESPAÇO DE ARTE CONTEMPORÂNEA VEM PARA SUPRIR ESSA FALTA DE ESPAÇOS DISPONÍVEIS PARA ARTISTAS PLÁSTICOS EXPUSEREM, BEM COMO PARA A POSSIBILIDADE DE SE TRAZER EXPOSIÇÕES MAIORES QUE GIRAM O CICLO DE CAPITAIS E NÃO PASSAM HOJE POR FLORIANÓPOLIS. CONSEQUENTEMENTE É FUNDAMENTALMENTE INSTIGAR E FACILITAR O ACESSO A ARTE PARA OS CIDADÃOS DA CAPITAL BEM COMO DO ESTADO, SABE-SE QUE EXPOSIÇÕES DE ARTE CONTEMPORÂNEA QUE FOGEM DA BANALIDADE OU DO PADRÃO TRADICIONAL TEM UM APELO MAIOR EM TORNO DESSES EVENTOS E GERA RICOS DEBATES E ATÉ ESCANCARAM A INTOLERÂNCIA E HOSTILIDADE DE PARTE DA SOCIEDADE BRASILEIRA, PAPEL IMPORTANTE DA ARTE (VIDE EXPOSIÇÃO QUEERMUSEU, EM PORTO ALEGRE 2017).



Fonte: Acervo do autor (2022)



LOCAL



MAPAS LOCALIZAÇÃO

SEM ESCALA



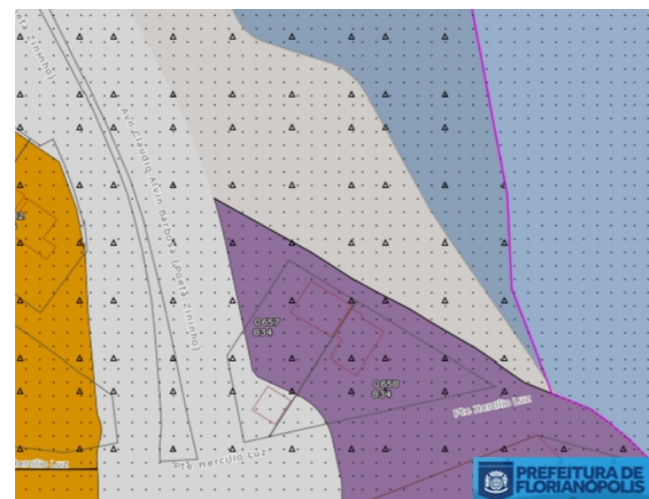
LOCALIZADO NA PARTE CONTINENTAL DA CIDADE DE FLORIANÓPOLIS O TERRENO A BEIRA MAR E AS MARGENS DA AVENIDA CLÁUDIO ALVIM BARBOSA (BAIRRO ESTREITO) ENCONTRA-SE MUITO PRÓXIMO DA CABECEIRA DA PONTE HERCÍLIO LUZ. HOJE O TERRENO, DE FÁCIL ACESSO AUTOMOTIVO OU DE PEDESTRES (PRÓXIMO A RODOVIA E CICLOVIA) ENCONTRA-SE APARENTEMENTE "DEGRADADO", EM SUA PARTE (NORTE) UM DESCAMPADO SERVINDO COMO ESTACIONAMENTO IRREGULAR DE CARROS, SEM TRABALHO URBANÍSTICO E PAISAGÍSTICO NENHUM. JÁ NA PARTE MAIS PRÓXIMA DA PONTE HERCÍLIO LUZ OBSERVA-SE CONSTRUÇÕES EM COMPLETO ABANDONO, E ALGUNS ARMAZÉNS DA ASSOCIAÇÃO DE PESCA BEM PRÓXIMOS A AREIA. HÁ UM TRAPICHE DE MADEIRA EM CONDIÇÃO DUVIDOSA DE SEGURANÇA TAMBÉM.






Imagens do Terreno (Fonte: Google Street View - 2021)

ANÁLISE URBANA - TERRENO

SEM ESCALA



SEGUNDO O GEOPROCESSAMENTO DA PREFEITURA, USANDO COMO FILTRO DE PESQUISA O ZONEAMENTO DO PLANO DIRETOR O TERRENO ENCONTRA-SE INSCRITO EM ALGUMAS TIPIFICAÇÕES DIFERENTES DO PLANO DIRETOR, A PARTE MAIS AO NORTE É APT (ÁREA DE PARQUE) E A PARTE MAIS AO SUL É ATL 2.5 (ÁREA TURÍSTICA DE LAZER). TODA A ÁREA TAMBÉM ESTÁ NUM POLÍGONO DE APC (ÁREA DE PRESERVAÇÃO CULTURAL)

-  ATL - Área Turística de Lazer
-  APT - Área de Parque
-  APC - Área de Preservação Cultural

GEOPROCESSAMENTO DA PREFEITURA DE FLORIANÓPOLIS - PLANO DIRETOR



MAPA ÁREAS DE PRESERVAÇÃO CULTURAL - ANEXO PLANO DIRETOR FLORIANÓPOLIS

APC-1

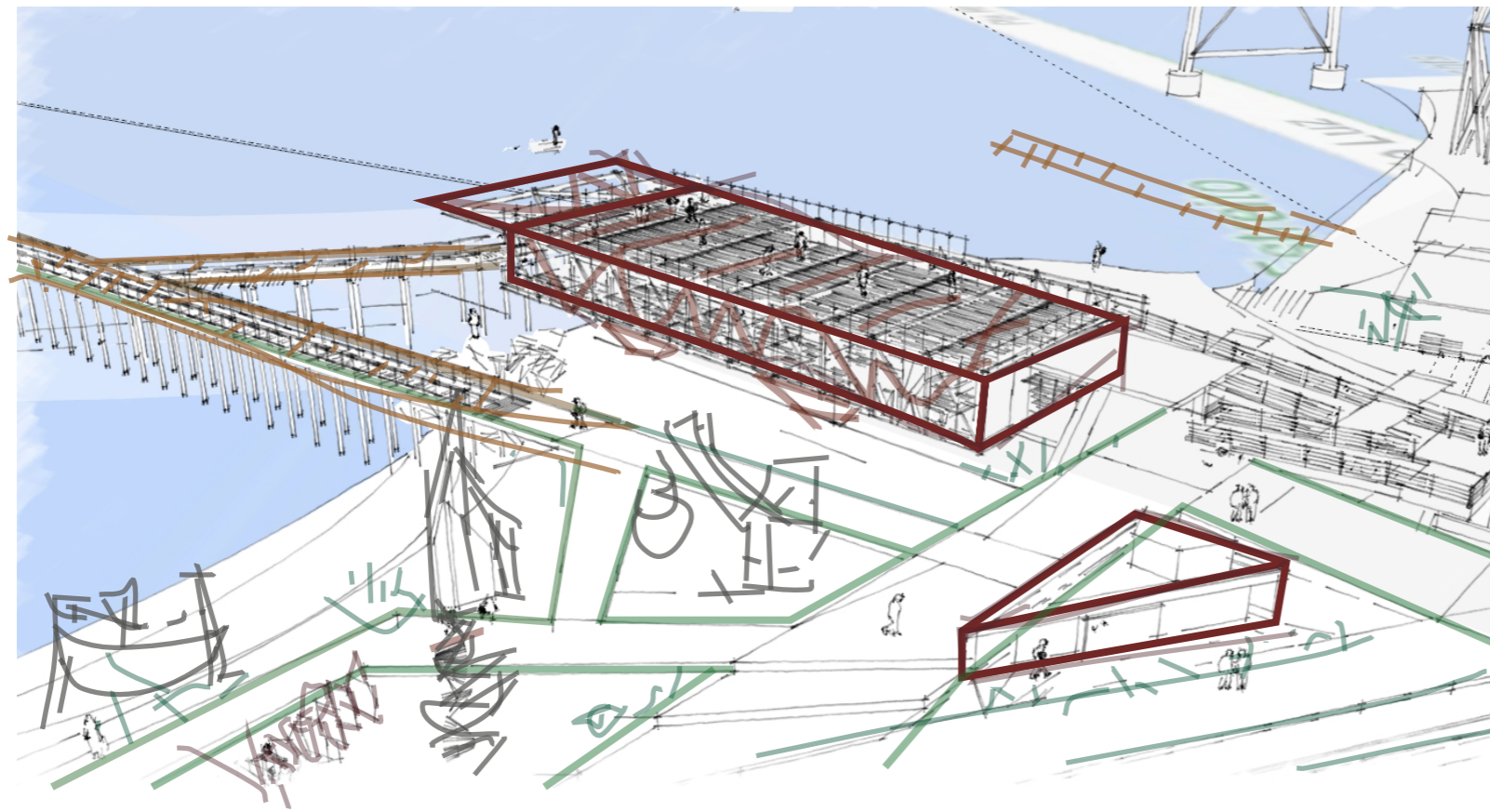
"NAS ÁREAS DE INTERESSE HISTÓRICO-CULTURAL APC-1 E NOS BENS PROTEGIDOS ATRAVÉS DE TOMBAMENTO, O REMEMBRAMENTO E DESMEMBRAMENTO DE LOTES, A MANUTENÇÃO, CONSERVAÇÃO, RESTAURAÇÃO, RENOVACÃO, REABILITAÇÃO, REFORMA, AMPLIAÇÃO, CONSTRUÇÃO, DEMOLIÇÃO, COMUNICAÇÃO VISUAL, PINTURA, INSTALAÇÃO DE QUAISQUER ELEMENTOS EXTERNOS ÀS FACHADAS E CONTROLE CLIMÁTICO DO AMBIENTE INTERNO DAS EDIFICAÇÕES DEPENDERÃO DA ANUÊNCIA DO SEPHAN." - ART. 147 PLANO DIRETOR FLORIANÓPOLIS

CONCEITO

UM ESPAÇO VOLTADO ÀS MANIFESTAÇÕES DAS ARTES PLÁSTICAS E DA CULTURA DO MAR NA CIDADE DE FLORIANÓPOLIS, COM FOCO NA ARTE CONTEMPORÂNEA, UM POUCO “RENEGADA” EM TERMOS DE ESPAÇOS CULTURAIS NO ESTADO DE SANTA CATARINA. UM PROJETO ARQUITETÔNICO COM FORÇA NO CARÁTER “ESCULTÓRICO” VOLUMÉTRICO, LEVE, QUE AVANCE SOB O MAR POUSANDO, ESTÉTICA REFINADA E COM ESPAÇOS QUE PERMITAM RECEBER BEM AS DIVERSAS MANIFESTAÇÕES DA ARTE CONTEMPORÂNEA, QUE SÃO IRREVERENTES E NÃO CASUAIS AO MESMO TEMPO QUE RESGATE A CULTURA PESQUEIRA LOCAL. UM ESPAÇO QUE NÃO PASSE APENAS COM UMA VITRINE DE OBRAS E SIM UMA IMERSÃO NA ARQUITETURA DO ESPAÇO E SUA “PROMENADE”, UM PASSEIO EM QUE A ARQUITETURA DIALOGUE COM AS OBRAS EXPOSTAS E REFORCEM SEU SENTIDO. A ARTE TRAZ PARA O OBSERVADOR UM MUNDO DE SUBJETIVIDADE E SINGULARIDADES ÚNICAS E PESSOAIS, A ARTE INSTIGA, QUESTIONA E INCOMODA E SEU PAPEL É NECESSÁRIO PARA FORMAÇÃO HUMANA E CRÍTICA DE CADA SER.

APONTAMENTOS

- *TERRENO LOCALIZADO EM ÁREA CONSOLIDADA URBANISTICAMENTE (BAIRRO E VIAS DE ACESSO), ÁREA DE LAZER, CICLOVIA PRÓXIMAS
- *TOPOGRAFIA EM GERAL PLANA, COM LEVE DECLIVE EM DIREÇÃO AO MAR
- *TERRENO COM FORTE PROJEÇÃO VISUAL (TANTO DO CONTINENTE, QUANTO DA ILHA)
- *POTENCIAL DE REVITALIZAÇÃO DO LOCAL COM USO DO ESPAÇO COM RETORNO SOCIOCULTURAL A CIDADE
- *RIQUEZA DE PAISAGENS E CENÁRIOS A SEREM EXPLORADOS (O MAR, A ILHA DE FLORIANÓPOLIS E A PONTE HERCÍLIO LUZ)
- *ESTÁ EM UMA ÁREA DE APG, EM QUE A PRESERVAÇÃO CULTURAL DO LOCAL E DO ENTORNO É IMPORTANTE, UM EQUIPAMENTO INSTITUCIONAL COMO UM MUSEU PODE CONTRIBUIR PARA A MELHOR A URB DO ESPAÇO EXISTENTE, HOJE MAL UTILIZADO (ESTACIONAMENTO IRREGULAR) E VALORIZAR O SEU ENTORNO
- *DIMENSÕES CONFORTÁVEIS PARA UMA GALERIA DE ARTE CONTEMPORÂNEA E ACERVO FIXO



CROQUI

SEM ESCALA

REFERÊNCIAS PROJETUAIS



Edifício Min. Freitas Cavalcanti (Maceió, Brasil)

Arquitetura: João Figueiras Lima (Lelé) - Anos 90

Foto: <https://posmodernoalagoas.wordpress.com/2016/11/29/edificio-ministro-freitas-cavalcanti/>



Museu Nacional dos Coches (Lisboa, Portugal)

MMAA Arquitectos + Paulo Mendes da Rocha + Bak Gordon
Arquitectos - 2015

Foto: Fernando Guerra - <https://www.archdaily.com.br/767363/museu-dos-coches-paulo-mendes-da-rocha-mmaa-arquitectos-bak-gordon-arquitectos>

IMPLANTAÇÃO



- 1- NOVO TRAPICHE
- 2- GRANDE GALERIA E TERRAÇO PASSEIO
- 3- ACESSO VEÍCULOS
- 4- ADMINISTRATIVO MAR
- 5- ASSOCIAÇÃO DE PESCA
- 6- PASSEIO BEIRA MAR CONTINENTAL
- 7- PONTE HERCÍLIO LUZ
- 8- PARQUE DE ESCULTURAS
- 9- BANHEIROS
- 10 - BICICLETARIO

IMPLANTAÇÃO HUMANIZADA

SEM ESCALA

A IMPLANTAÇÃO MOSTRA-SE COMO UM COMPLEXO/PARQUE EM QUE AS PEÇAS DESSE CONJUNTO FORAM ALOCADAS BUSCANDO UMA UNIDADE E NÃO UMA SEPARAÇÃO TOTAL, COMO UMA "PROMENADE" A BEIRA MAR. POR ISSO TEMOS UM MARCO CENTRAL IMPORTANTE QUE É A GALERIA GALERIA COM SEU TERRAÇO PASSEIO (2) E OS ANEXOS A SUA VOLTA, AMPARANDO-A E FORMANDO O COMPLEXO DE CULTURA. ANALISANDO O TERRENO E VISANDO APROVEITAR O ESPAÇO EM TORNO REFORMOU-SE UM ANTIGO GALPÃO ABANDONADO SE TRANSFORMOU NA PARTE ADMINISTRATIVA DO COMPLEXO (4) COM O COMERCIO DE PESCADOS, A PEIXARIA NO SEU TÉRREO, RESPONDENDO AS NECESSIDADES DA ASSOCIAÇÃO DE PESCA (5) ALI PRESENTE, QUE PRATICA ESSE TIPO DE COMÉRCIO MAS SEM UMA INFRAESTRUTURA ADEQUADA.

IMPORTANTE CITAR OS DIVERSOS CAMINHOS, PASSEIOS, ACESSOS QUE O COMPLEXO OFERECE DE FORMA ACESSÍVEL E DINÂMICA SÃO TRAJETOS, PASSEIOS EM MEIO A OBRAS DE ARTES, E NÃO APENAS FLUXOS, MAS SIM AMBIENTES QUE SE CRIAM NO ESPAÇO ABERTO E PERMITEM VARIADOS USOS, PODE-SE CHEGAR A PÉ, DE CARRO, DE BICICLETA, DE BARCO...



VISÃO GERAL



PERSPECTIVA HUMANIZADA

SEM ESCALA

1- NOVO TRAPICHE

POSSIBILIDADE DE MODAL MARÍTIMO DE TRANSPORTE. ESPAÇO DE CONTENPLAÇÃO. MAIS UM ACESSO A GALERIA.

2- GRANDE GALERIA E TERRAÇO PASSEIO

ESPAÇO DE MEMÓRIA COM ACERVO PERMANENTE DO "MAR" E GRANDE GALERIA PARA EVENTOS E EXPOSIÇÕES DE ARTE CONTEMPORÂNEA. TERRAÇO PASSEIO CONTEMPLAÇÃO E POSSIBILIDADES DE EVENTOS, E ACONTECIMENTOS DA GEMA URBANA

3- ACESSO VEÍCULOS

4- ADMINISTRATIVO MAR
BANHEIRO E COPA FUNCIONÁRIOS, RESERVA TÉCNICA DE OBRAS, SALA DE REUNIÕES, AUDITÓRIO E PEIXARIA VOLTADA PARA RUA EM PARCERIA COM A ASSOCIAÇÃO DE PESCADORES.

5- ASSOCIAÇÃO DE PESCA
NOVOS ACESSOS, TRAPICHE RECONSTRUÍDO E AGRÉSCIMO DE UMA PEIXARIA JUNTO AO MAR PARA COMERCIO LOCAL DE FRUTOS DO MAR

6- PASSEIO BEIRA MAR CONTINENTAL

7- PONTE HERCÍLIO LUZ

8- PARQUE DE ESCULTURAS
ESPAÇO AO AR LIVRE PARA EXPOSIÇÃO DE ESCULTURAS, INSTALAÇÕES DE GRANDE PORTE BEM COMO ABRIGAR EVENTOS SOCIAIS, INFORMAIS E ARTÍSTICOS.

9- BANHEIROS

BANHEIROS PÚBLICOS ACESSÍVEIS COM FRALDÁRIO

MATERIALIDADE



TRAPICHE ESTRUTURA E GUARDA CORPO EM MADEIRA



CONCRETO APARENTE



VIDRO TRANSLUCIDO COM FILTRO SOLAR ESQUADRIA INOX



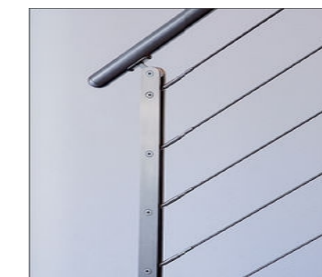
ESTRUTURA METÁLICA COM PINTURA NAVAL ANTICORROSIVA NA COR BRANCA



PISO DRENANTE



GUARDA CORPO DE VIDRO INSULADO 12MM E PELÍCULA PROTETORA



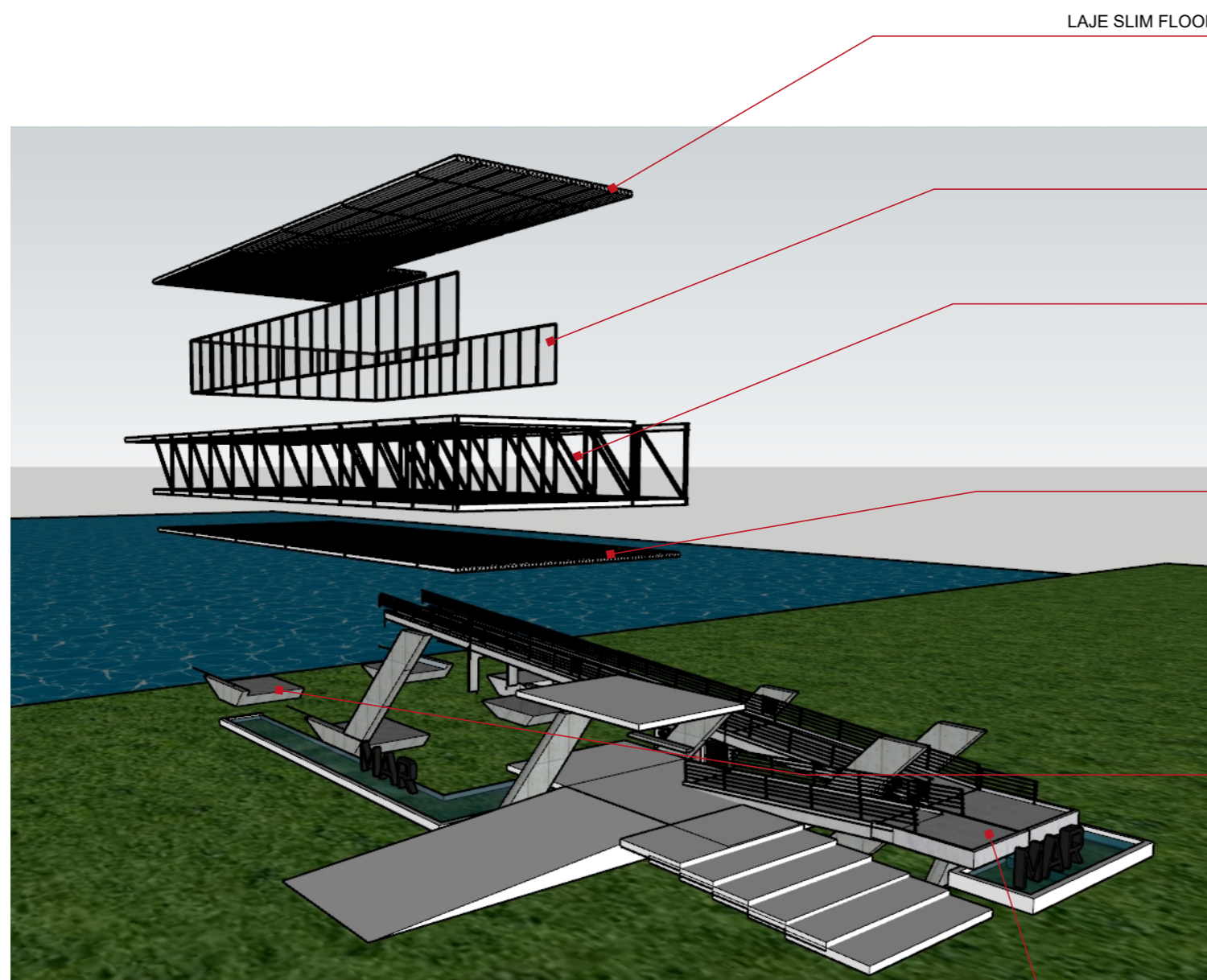
GUARDA CORPO COM FIOS DE AÇO



ESPELHO D'ÁGUA

ESTRUTURA

GRANDE GALERIA



ISOMETRICA - ESQUEMA ESTRUTURAL

SEM ESCALA

LAJE SLIM FLOOR

FECHAMENTO INTERNO VIDRO

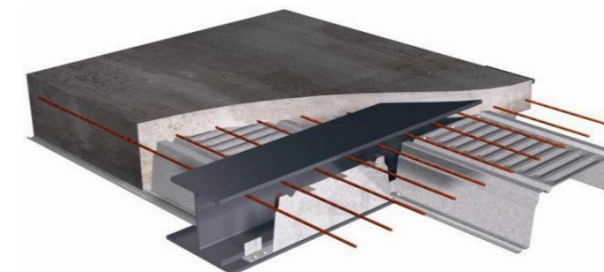
ESTRUTURA EM AÇO (VIGA VIEREENDEL)

LAJE MISTA SLIM FLOOR

RAMPA

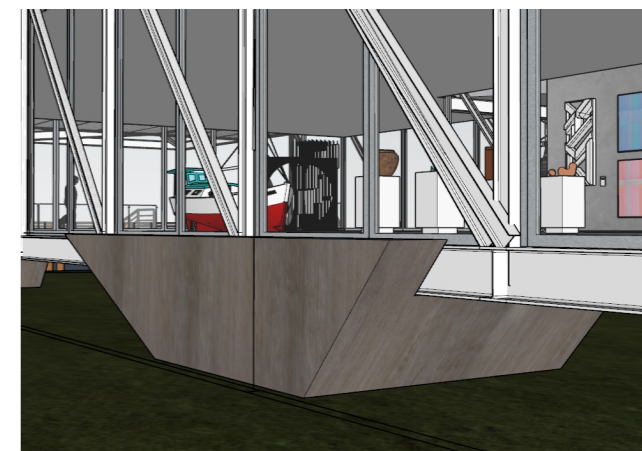


VISTA ESTRUTURA TRELIÇADA METÁLICA E ESQUADRIAS INTERNAS EM ALUMÍNIO E VIDRO
Fonte: Acervo do autor (2022)



DETALHE ENCAIXE LAJE SLIM FLOOR COM VIGA AÇO E O PISO DE CONCRETO
Fonte: Arcelomital (2016)

BASES DE APOIO DE CONCRETO



VISTA BASE DE APOIO EM CONCRETO ARMADO (APOIA E ELEVA A ESTRUTURA METÁLICA TRELIÇADA E ESCORRE AS CARGAS DELA PARA O SOLO FUNDAÇÃO)
Fonte: Acervo do autor (2022)

IMAGENS 3D



PERPESCTIVA - VISTA PASSEIO

SEM ESCALA

IMAGENS 3D

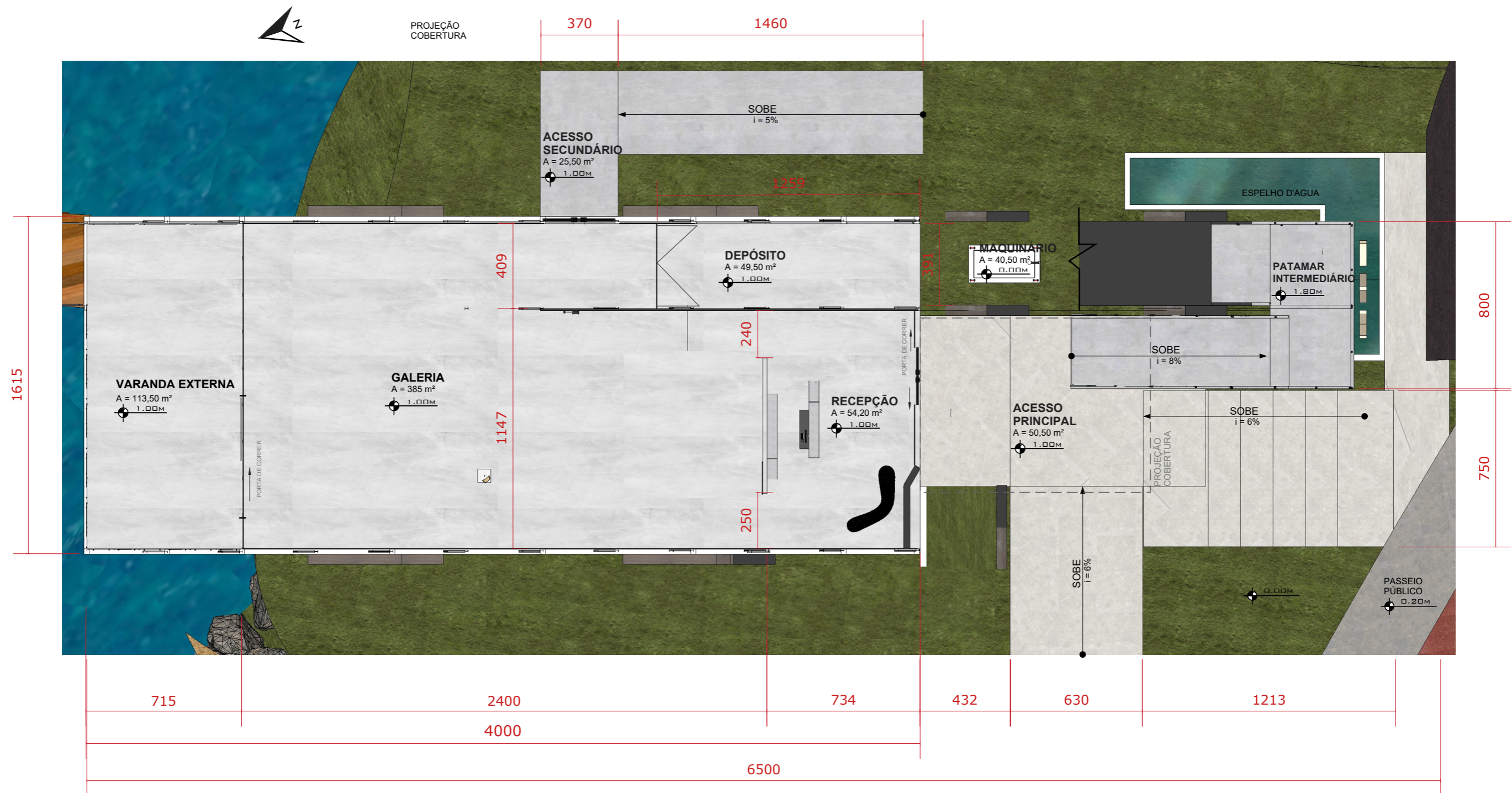


PERPESCTIVA - ACESSO PRINCIPAL GALERIA

SEM ESCALA

PLANTA BAIXA

GRANDE GALERIA

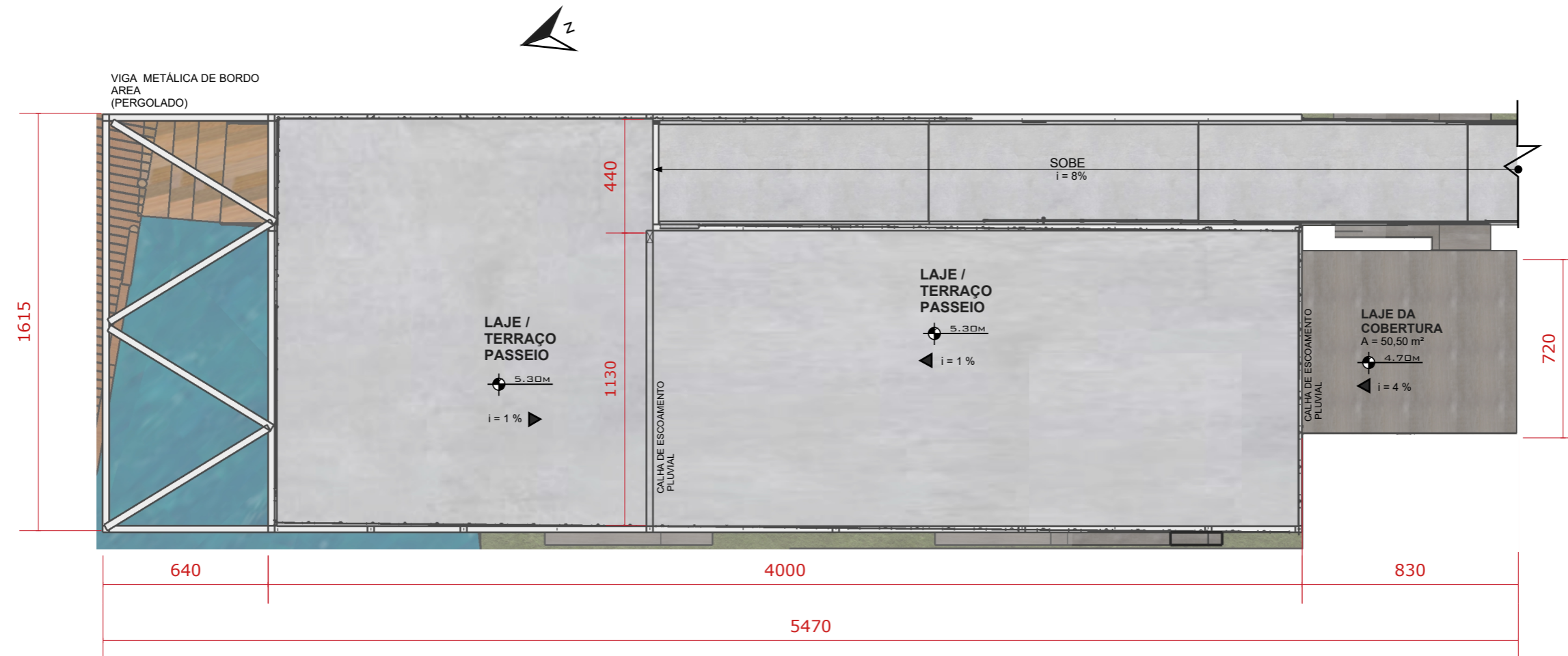


PLANTA BAIXA - TERRÉO

ESCALA 1:200

PLANTA BAIXA

GRANDE GALERIA

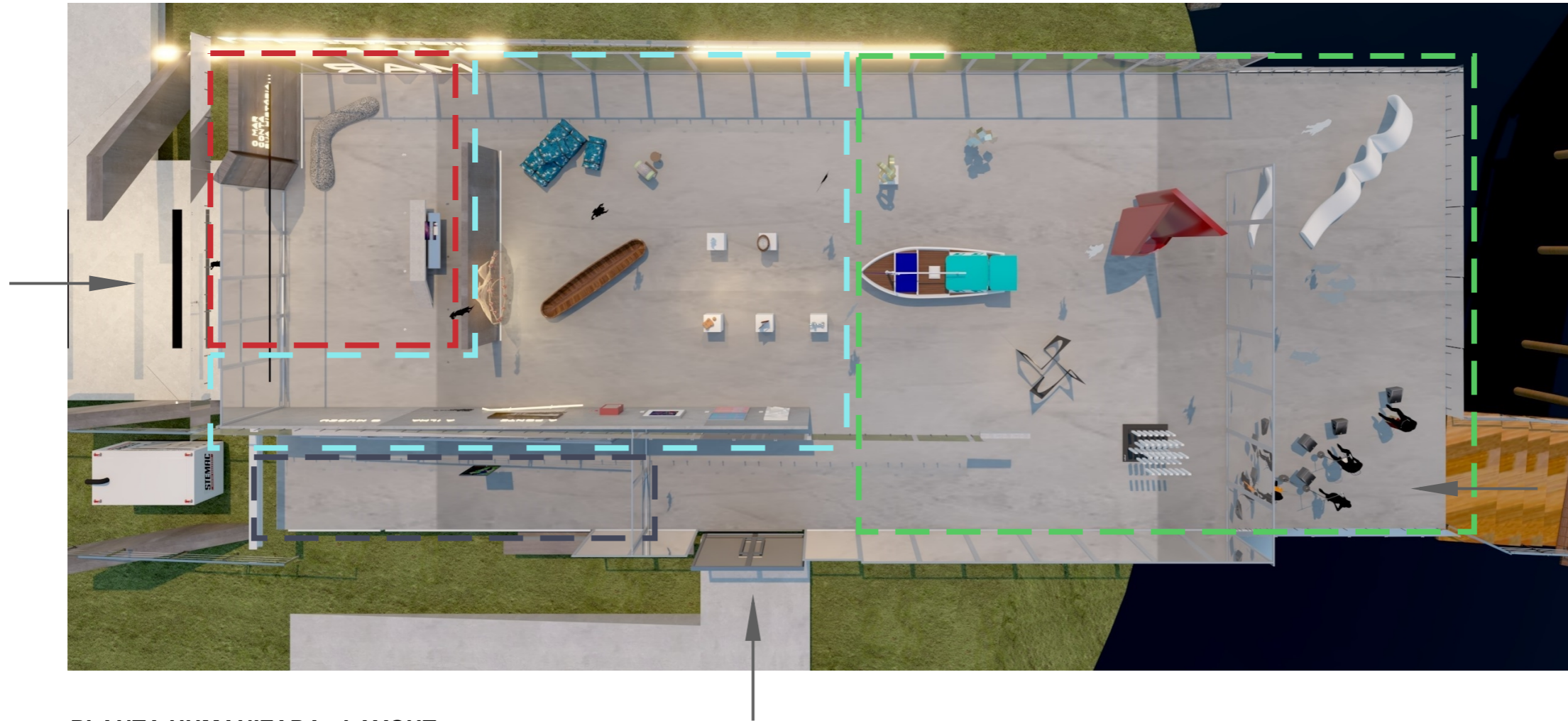


PLANTA DE COBERTURA / TERRAÇO

ESCALA 1:200

PLANTA BAIXA

GRANDE GALERIA - LAYOUT



PLANTA HUMANIZADA - LAYOUT

SEM ESCALA

LAYOUT - ESPAÇOS - POSSIBILIDADES

O ESPAÇO DA GRANDE GALERIA FOI PENSADO PARA TRAZER UMA VERSATILIDADE A ÁREA DE EXPOSIÇÕES, VISTO QUE OS EVENTOS DE ARTE CONTEMPORÂNEAS EXIGEM ESSA DINÂMICA, SÃO ESCULTURAS, INSTALAÇÕES, OBRAS AUDIOVISUAIS, TELAS, GRAVURAS E ASSIM POR DIANTE. POR ISSO OPTOU-SE POR UMA GRANDE GALERIA SEM FECHAMENTOS INTERIORES FIXOS E BEM LINEAR PROPICIANDO UM PERCURSO DO USUÁRIO "VAI E VOLTA", OU CONFORME A DIVISÃO ORDENADA PELA CURADORIA DO EVENTO ATUAL.

O ACERVO FIXO E MUSEOLÓGICO QUE CONTA A HISTÓRIA DO LOCAL, DA ILHA, DO MAR FICA NA PARTE INICIAL DA GRANDE GALERIA LOGO APÓS A RECEPÇÃO E ATRÁS DA PAREDE QUE SEPARA OS AMBIENTES (RECEPÇÃO/ GALERIA). ENTÃO O USUÁRIO JÁ TEM UMA BASE FORTE DA HISTÓRIA E CULTURA LOCAL E LOGO A SEGUIR DESEMBARCARÁ NO MUNDO DA ARTE CONTEMPORÂNEA, UMA EXPERIÊNCIA DE IMERSÃO ENTRE O ONTEM O HOJE E O FUTURO.-

LEGENDA

- RECEPÇÃO / FOYER
- ESPAÇO DINÂMICO, EXPOSIÇÕES DE ARTE CONTEMPORÂNEA (FLEXIBILIDADE LAYOUT)
- ACERVO PERMANENTE DO MUSEU (FOCO NA CULTURA DA ILHA E DA PESCA)
- DEPÓSITO / RESERVA TÉCNICA

IMAGENS 3D



PERPESCTIVA - RAMPA ACESSO TERRAÇO

SEM ESCALA

IMAGENS 3D



PERPESCTIVA - ACESSO LATERAL (SECUNDARIO)

SEM ESCALA

IMAGENS 3D



PERPESCTIVA - VISTA DO MAR

SEM ESCALA

IMAGENS 3D



PERPESCTIVA - RECEPÇÃO

SEM ESCALA

IMAGENS 3D



PICHE

ÉCULOS

PERPESCTIVA - GALERIA COM EXPOSIÇÃO

SEM ESCALA

IMAGENS 3D



PERPESCTIVA - CORREDOR E HIDRANTE COM MANGUEIRA

SEM ESCALA

IMAGENS 3D



PERPESCTIVA - GALERIA E VARANDA EXTERNA AO FUNDO

SEM ESCALA

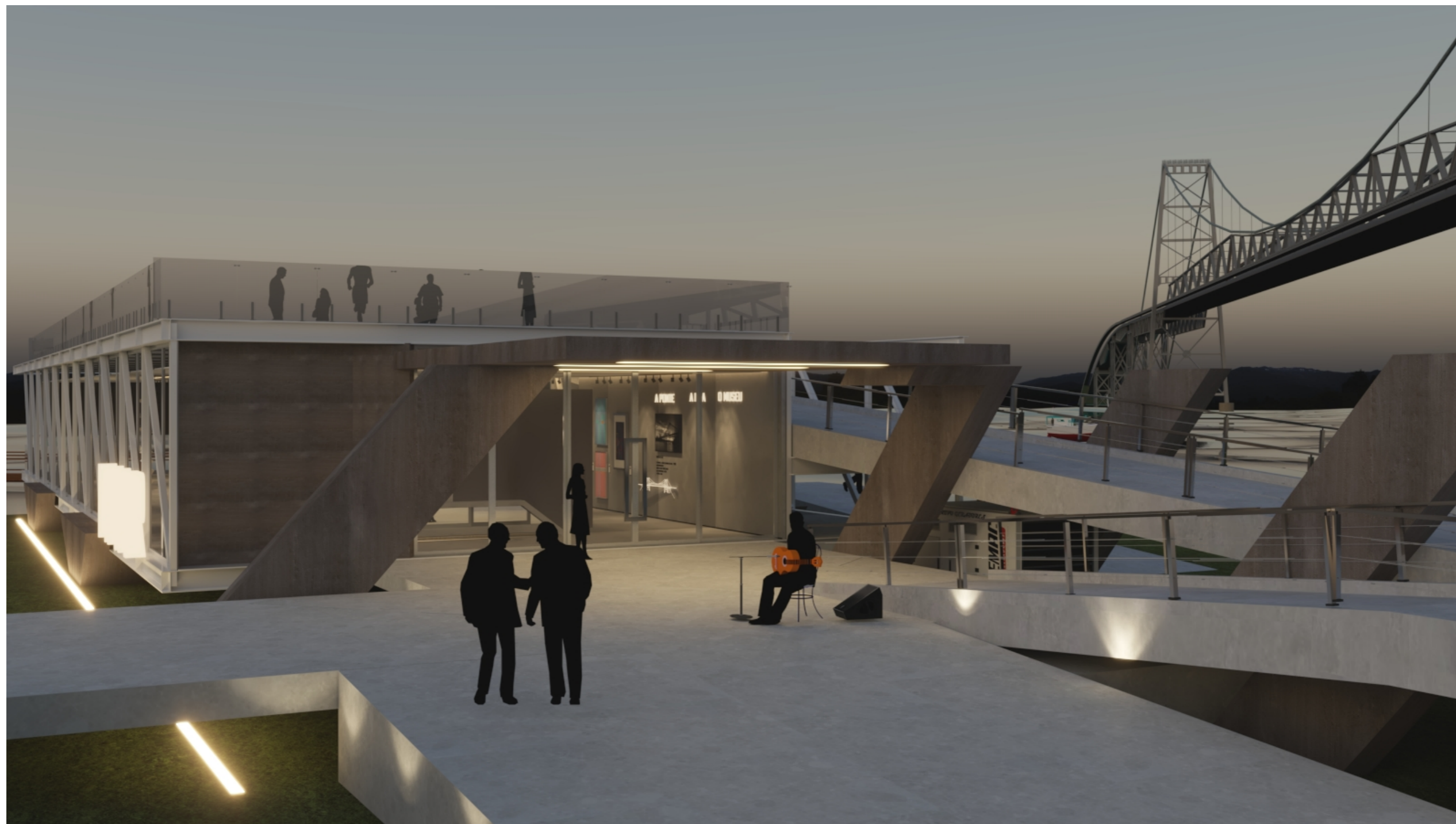
IMAGENS 3D



PERPECTIVA - PARQUE ESCULTURAS E ANCORA BARCO

SEM ESCALA

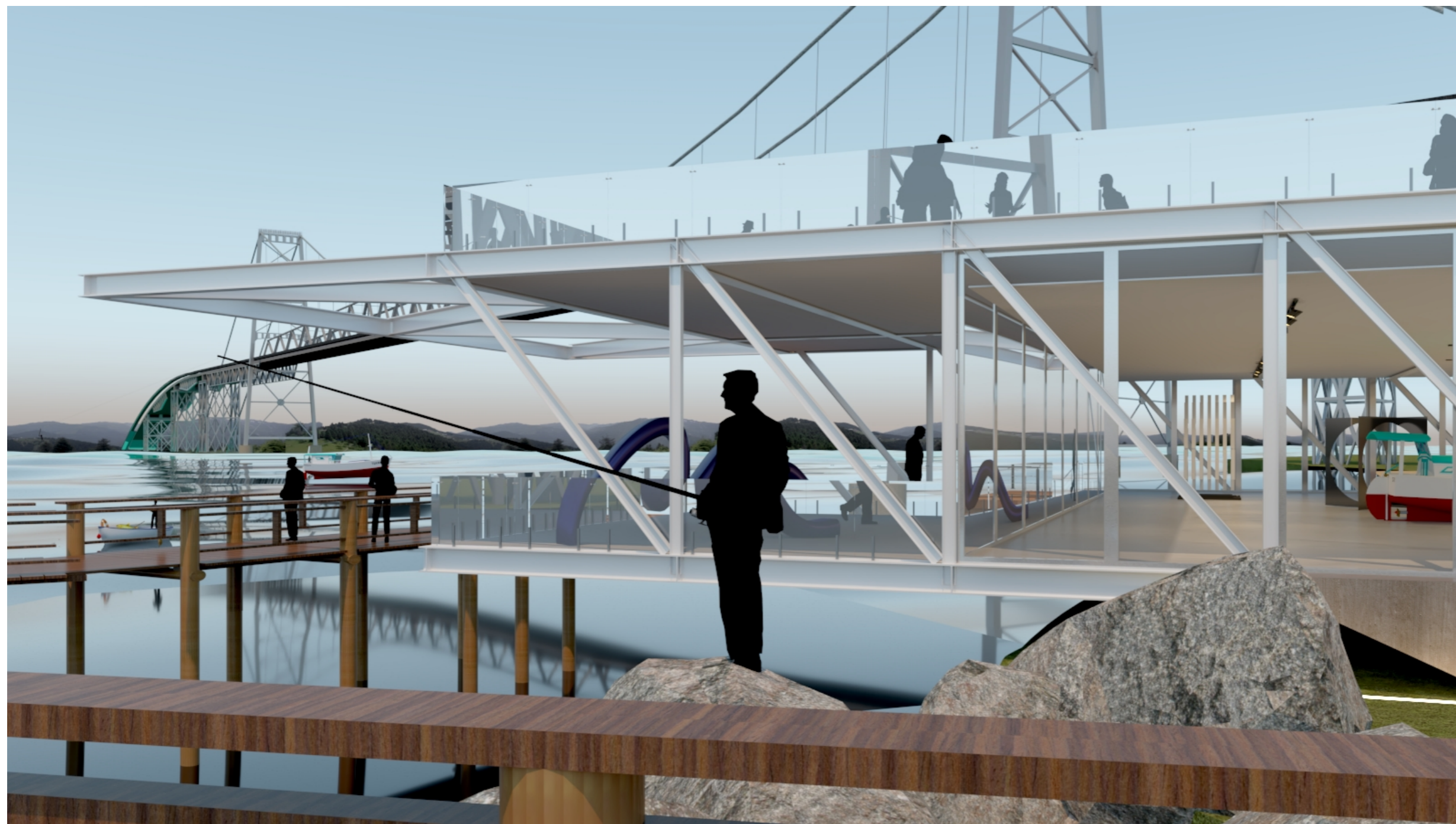
IMAGENS 3D



PERPESCTIVA - ENTRADA GALERIA

SEM ESCALA

IMAGENS 3D



PERPECTIVA - ENTRADA GALERIA

SEM ESCALA

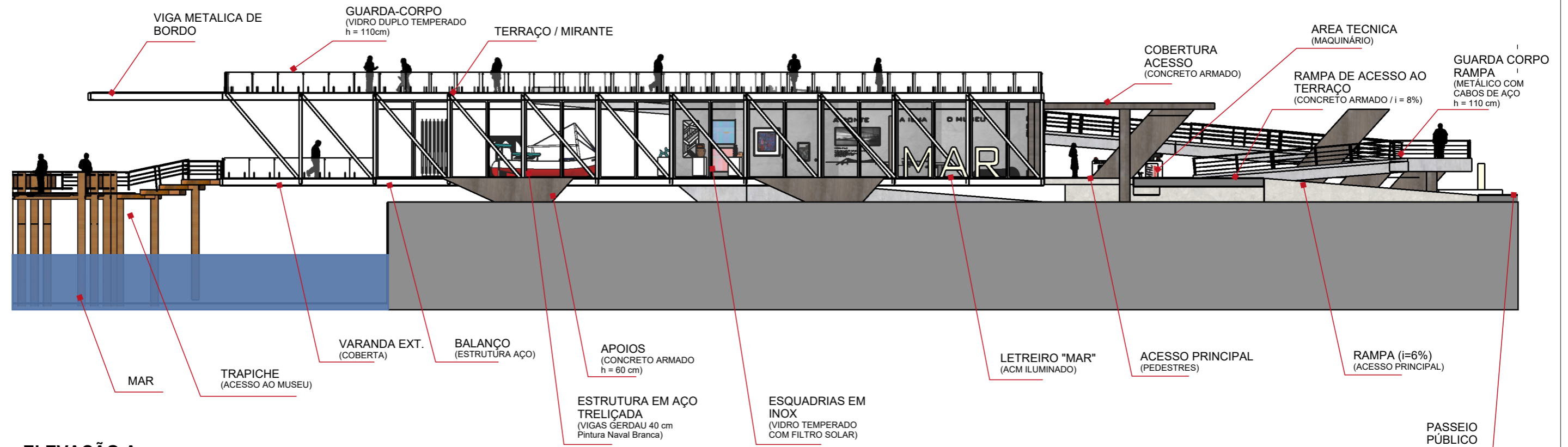
IMAGENS 3D



PERPESCTIVA - TERRAÇO PASSEIO
SEM ESCALA

ELEVAÇÕES

GRANDE GALERIA



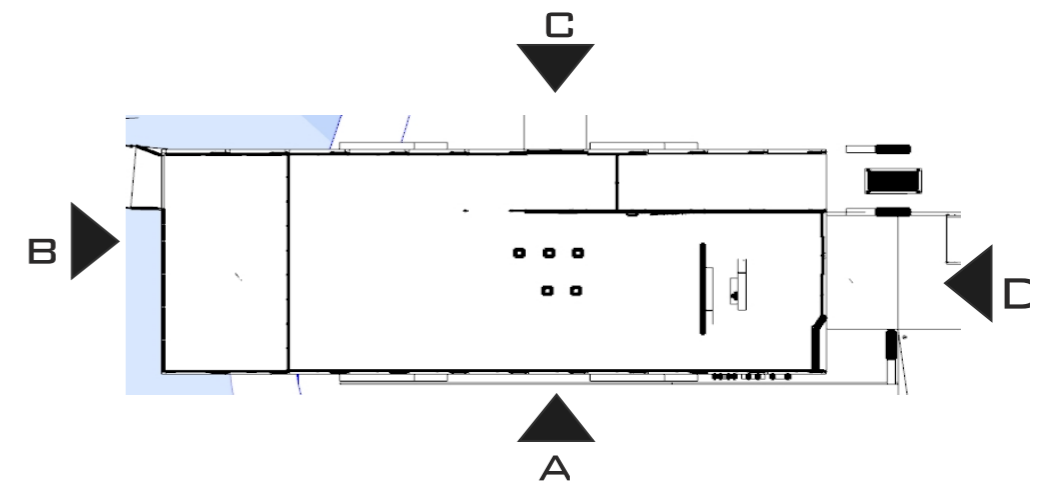
ELEVAÇÃO A

ESCALA 1:200



PERSPECTIVA - FACHADA A

SEM ESCALA

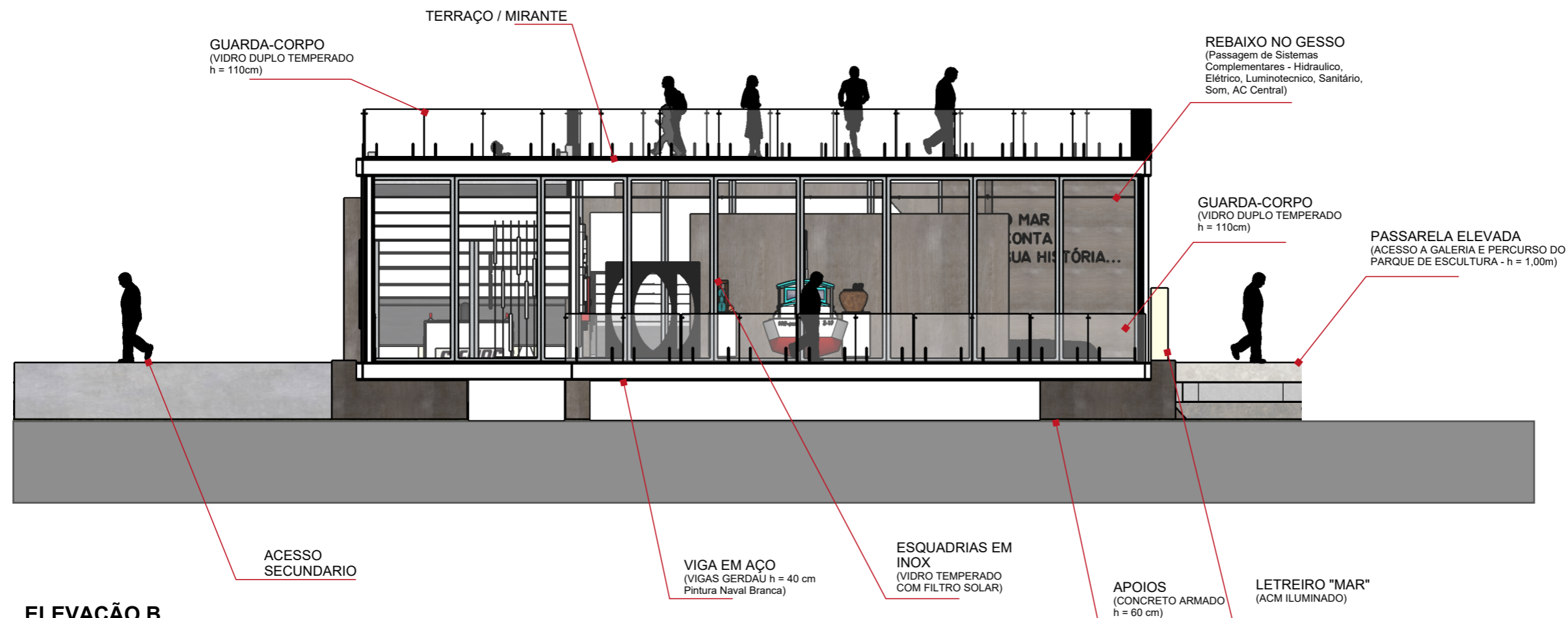


LOCALIZADOR

SEM ESCALA

ELEVAÇÕES

GRANDE GALERIA

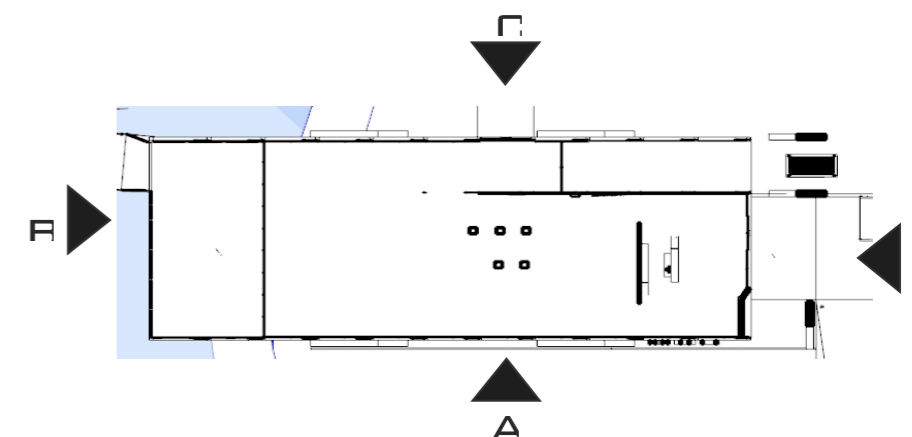
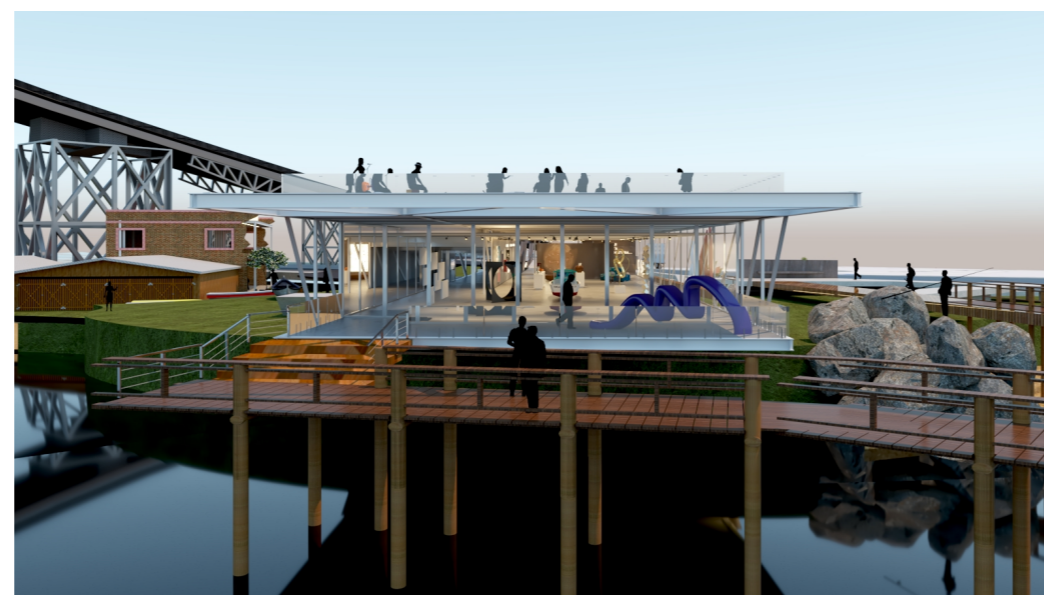


ELEVAÇÃO B

ESCALA 1:100

PERSPECTIVA - ELEVAÇÃO B

SEM ESCALA

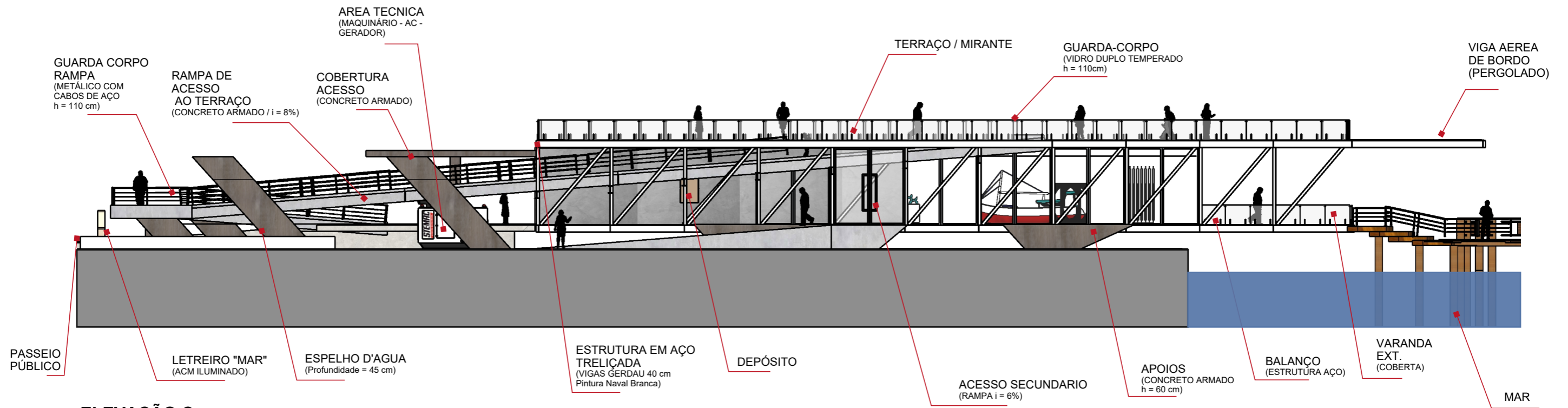


LOCALIZADOR

SEM ESCALA

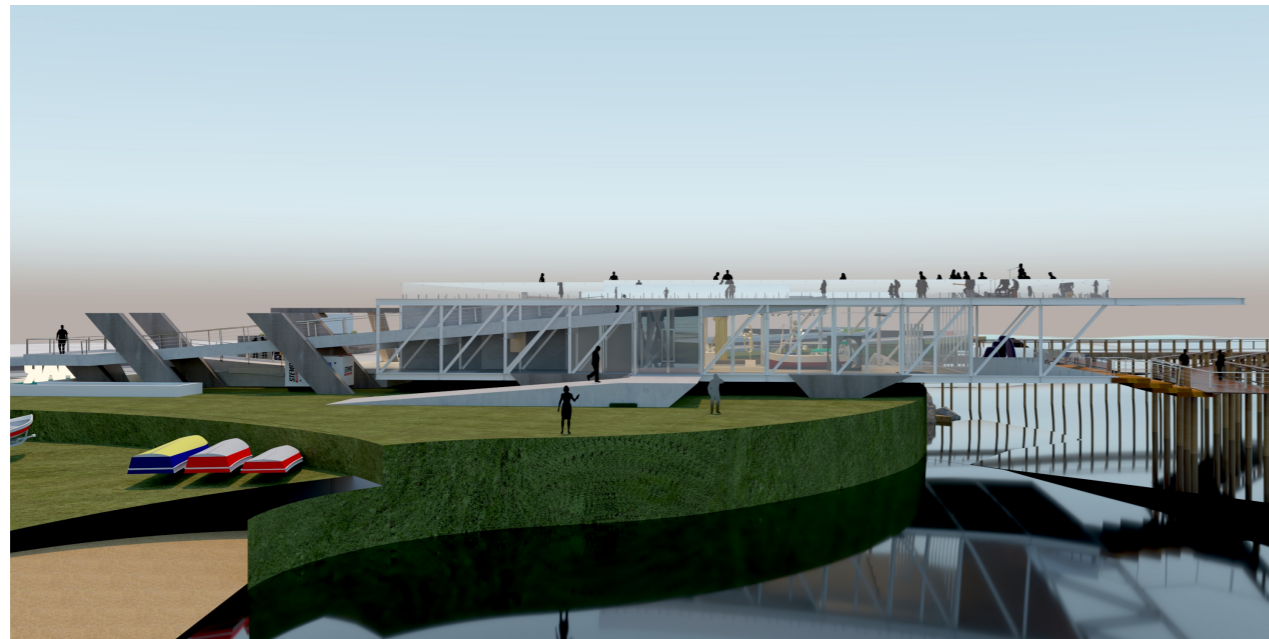
ELEVAÇÕES

GRANDE GALERIA



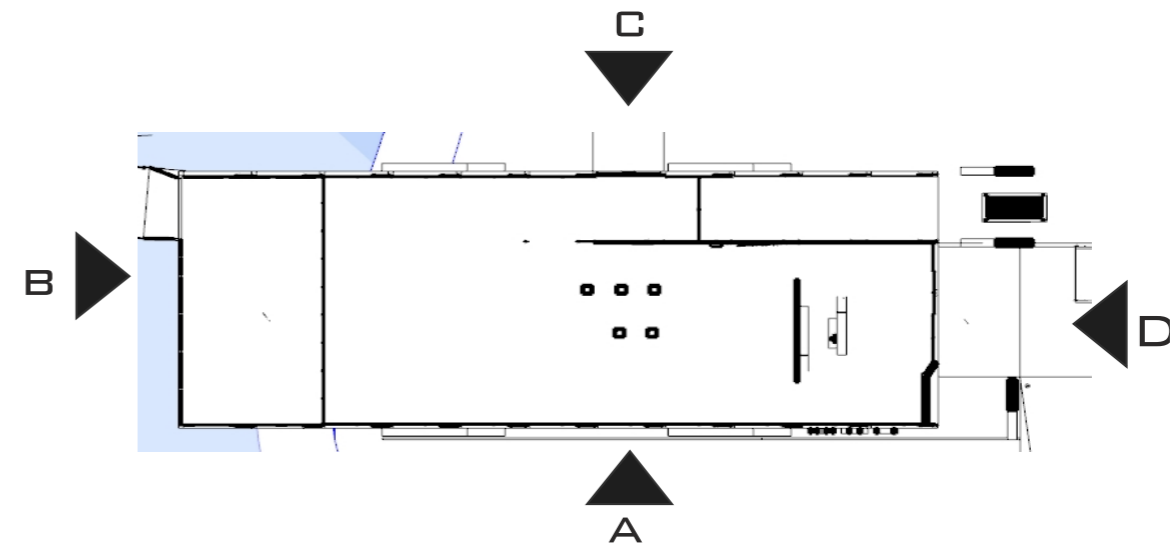
ELEVAÇÃO C

ESCALA 1 : 200



PERSPECTIVA - ELEVAÇÃO C

SEM ESCALA

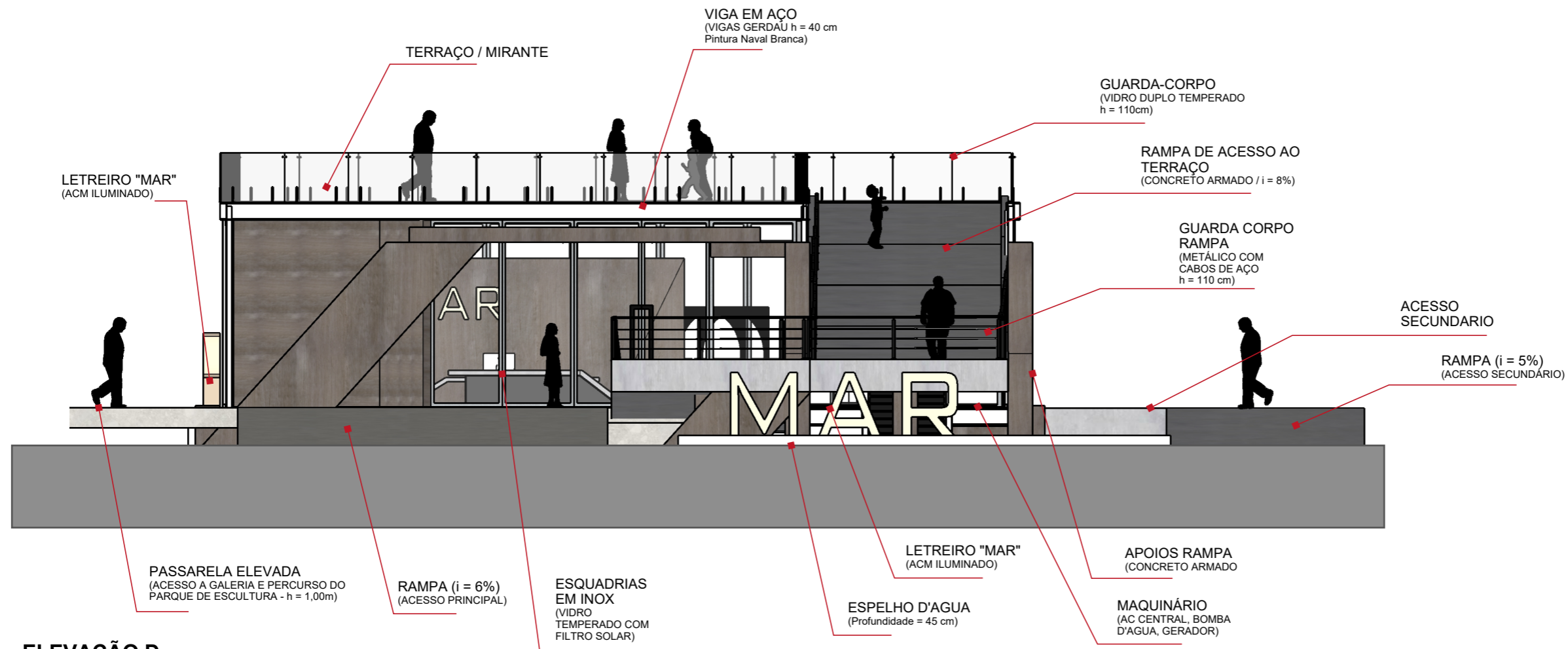


LOCALIZADOR

SEM ESCALA

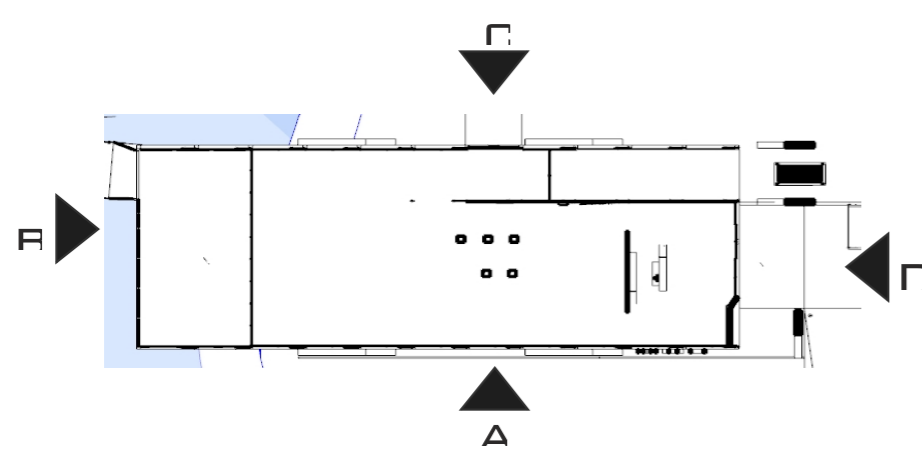
ELEVAÇÕES

GRANDE GALERIA



ELEVAÇÃO D

ESCALA 1 : 100



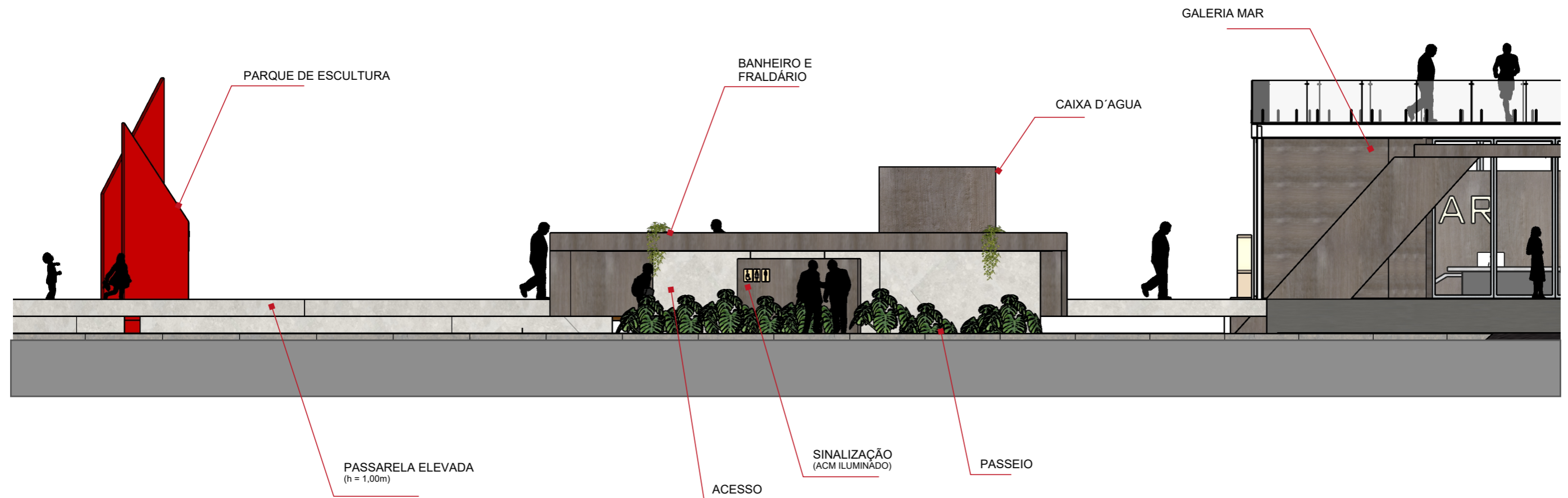
LOCALIZADOR
SEM ESCALA



PERSPECTIVA - ELEVAÇÃO D
SEM ESCALA

FACHADAS

BWC E FRALDÁRIO



FACHADA BANHEIROS / FRALDÁRIO

ESCALA 1 : 100

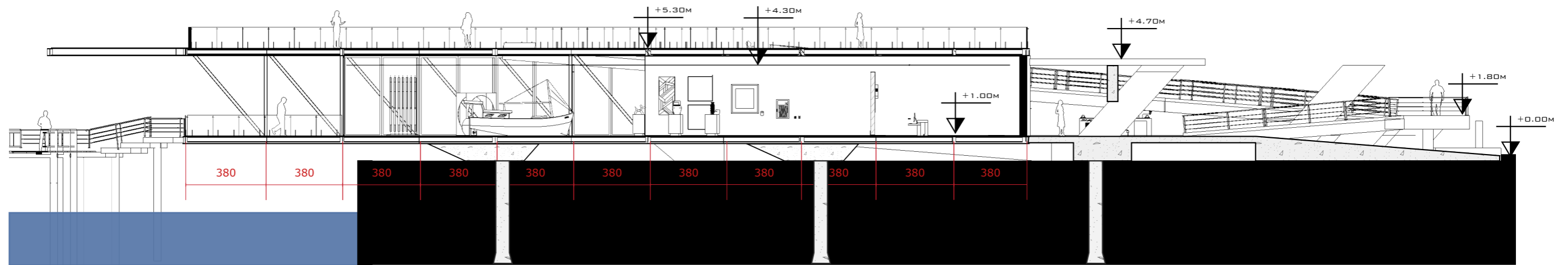
FACHADA HUMANIZADA - BANHEIROS

SEM ESCALA

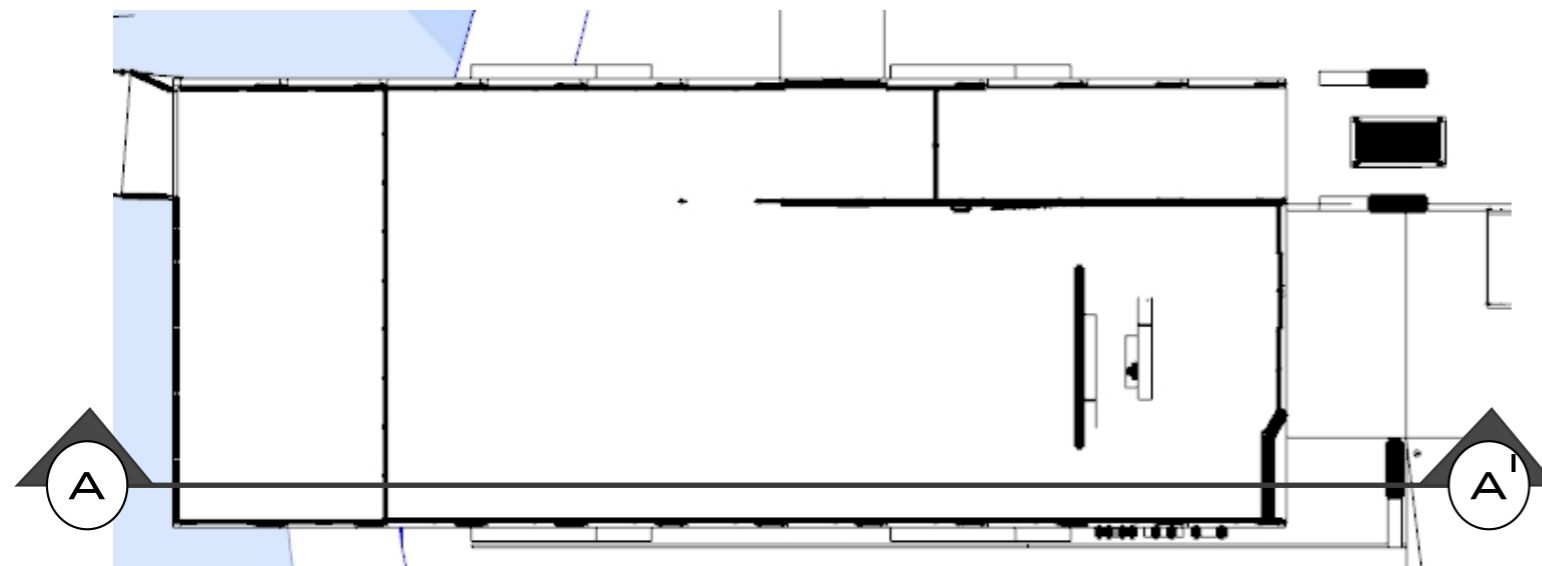


CORTES

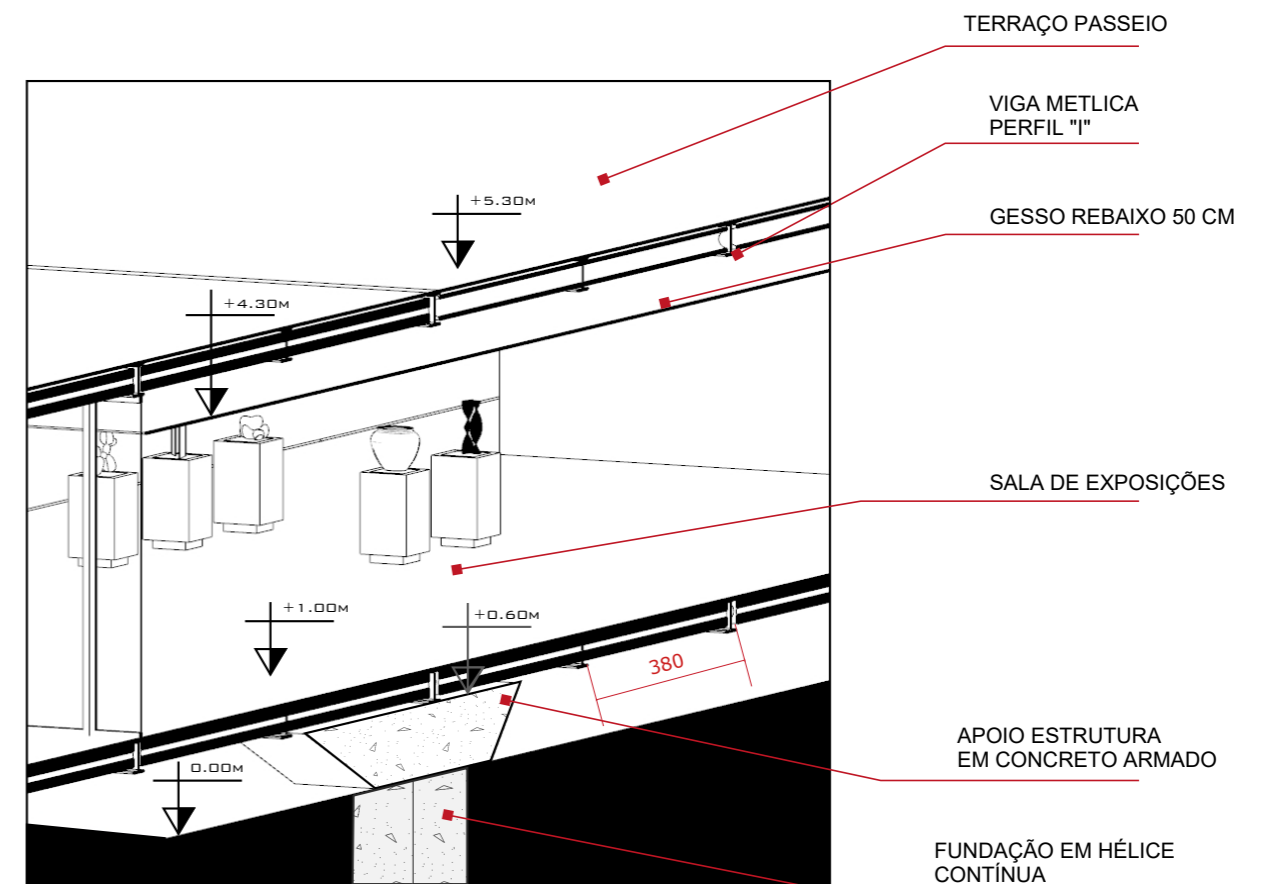
GRANDE GALERIA



CORTE AA'
ESCALA 1:200



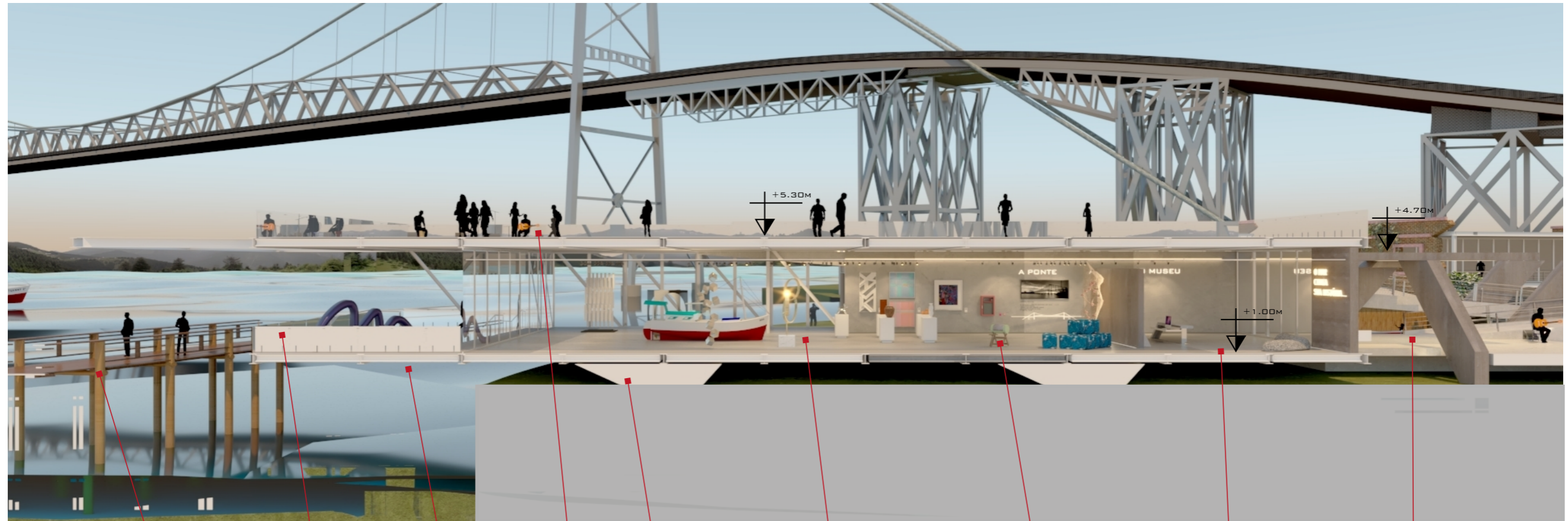
PLANTA BAIXA TERREO
SEM ESCALA



CORTE ISOMÉTRICO ESQUEMÁTICO
SEM ESCALA

CORTES

GRANDE GALERIA



TRAPICHE
(ACESSO AO MUSEU)

VARANDA EXT.
(COBERTA)

BALANÇO
(ESTRUTURA AÇO)

APOIOS
(CONCRETO ARMADO
h = 60 cm)

TERRAÇO
PASSEIO

EXPOSIÇÕES
TEMPORÁRIAS

ACERVO FIXO

RECEPÇÃO

ACESSO PRINCIPAL
(PEDESTRES)

CORTE A - HUMANIZADO

SEM ESCALA



MAR - ADMINISTRATIVO

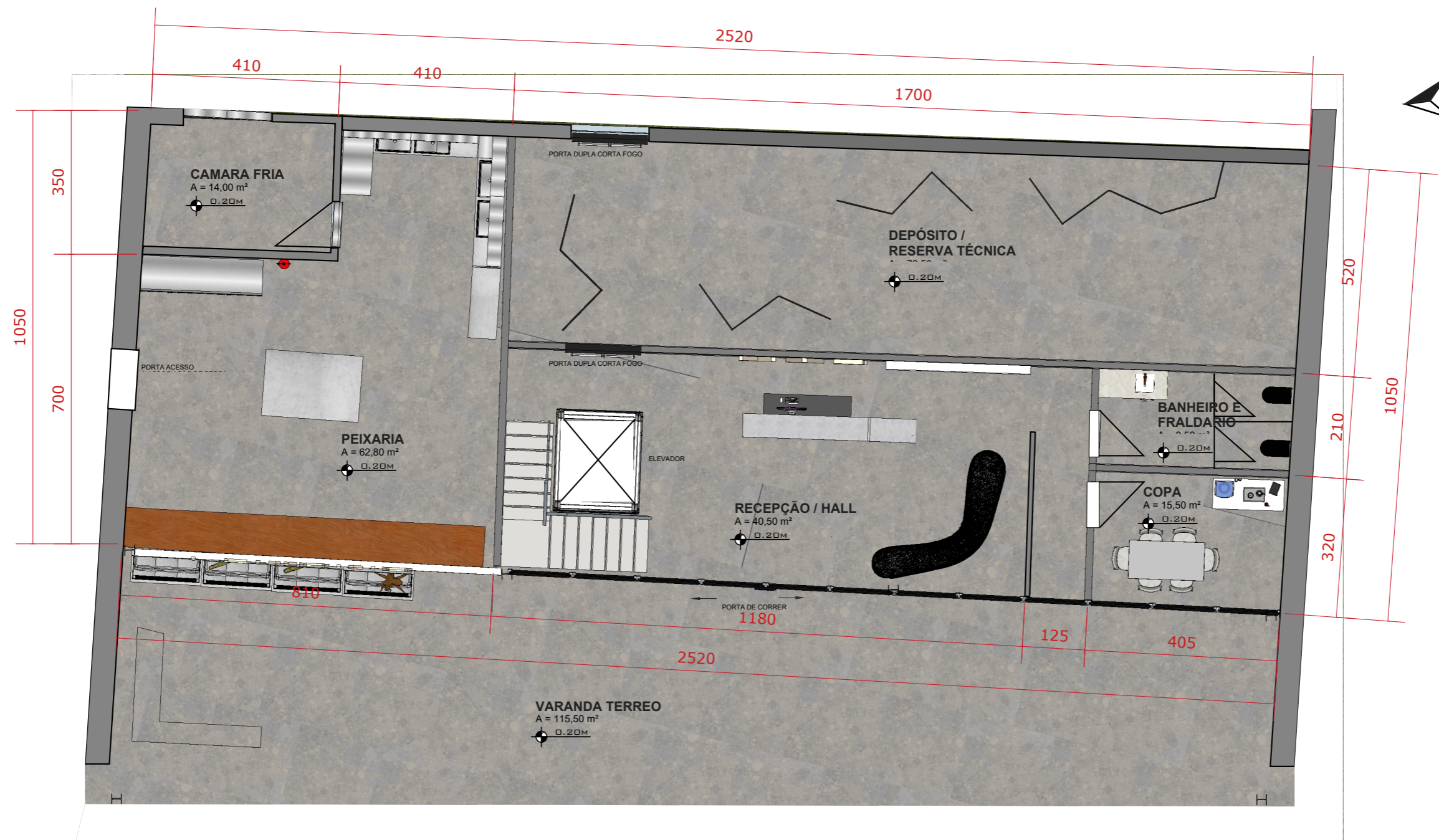
PERSPECTIVAS



PERPESCTIVA - PEIXARIA MAR
SEM ESCALA

MAR - ADMINISTRATIVO

PLANTA BAIXA



PLANTA BAIXA - TERRÉO

ESCALA 1 : 100

MAR - ADMINISTRATIVO

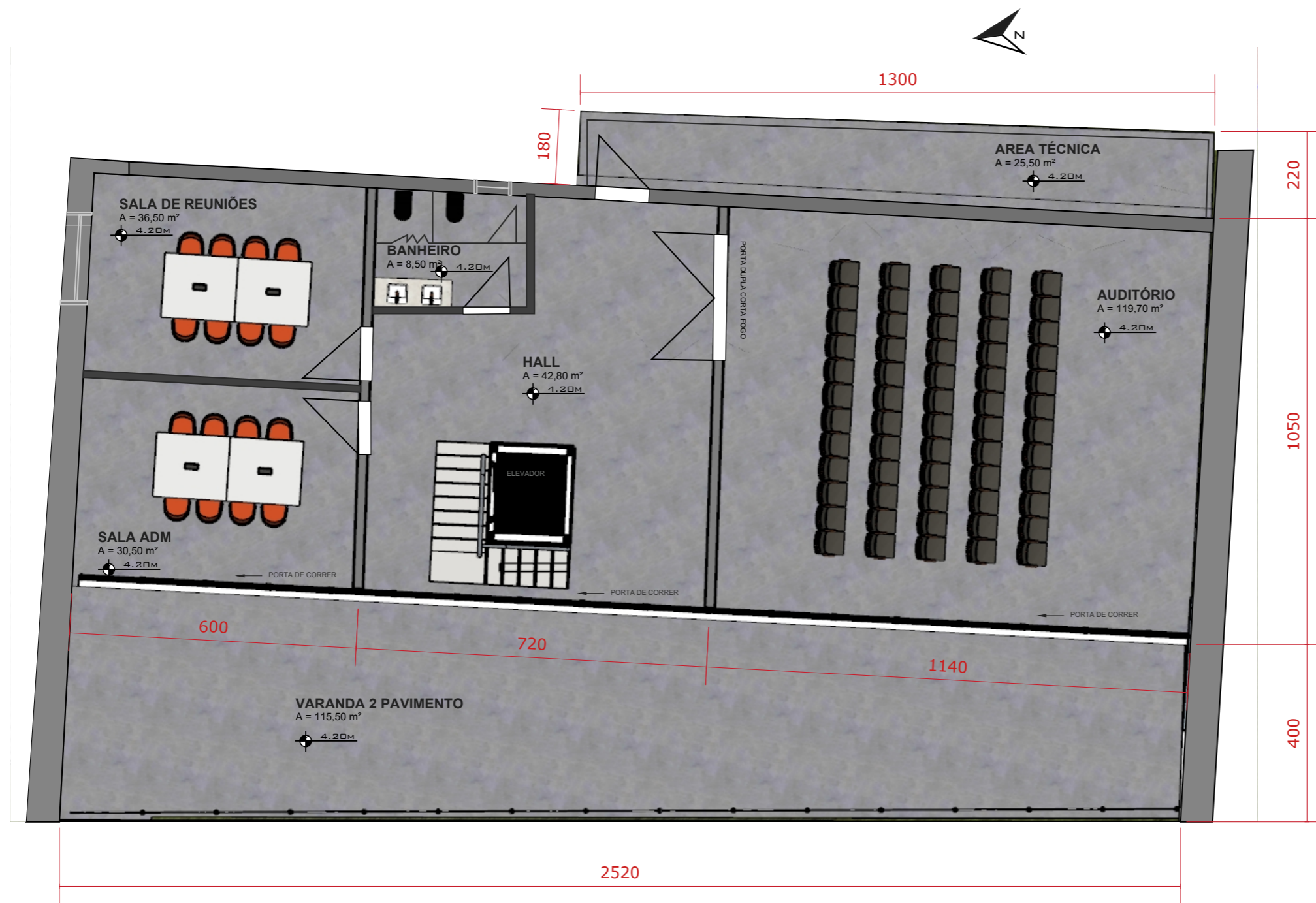
ISOMÉTRICA



ISOMÉTRICA HUMANIZADA - TERRÉO
SEM ESCALA

MAR - ADMINISTRATIVO

PLANTA BAIXA

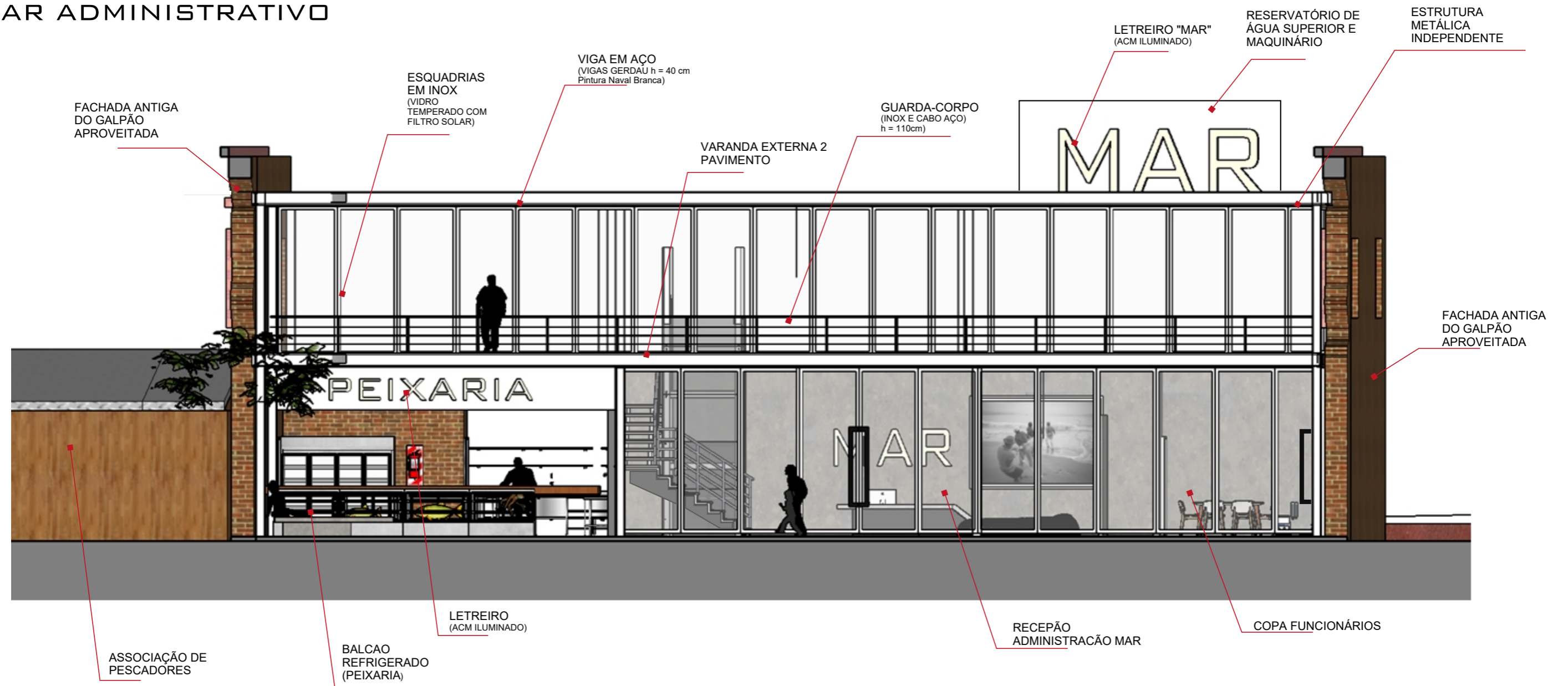


PLANTA BAIXA - 2 PAVIMENTO

ESCALA 1 : 100

ELEVAÇÕES

MAR ADMINISTRATIVO



ELEVAÇÃO ADMINISTRATIVO MAR

ESCALA 1 : 100

PERSPECTIVA - ADMINISTRATIVO MAR

SEM ESCALA



MAR - ADMINISTRATIVO

PERSPECTIVAS



PERPESCTIVA - RECEPÇÃO MAR ADMINISTRATIVO

SEM ESCALA

MAR - ADMINISTRATIVO

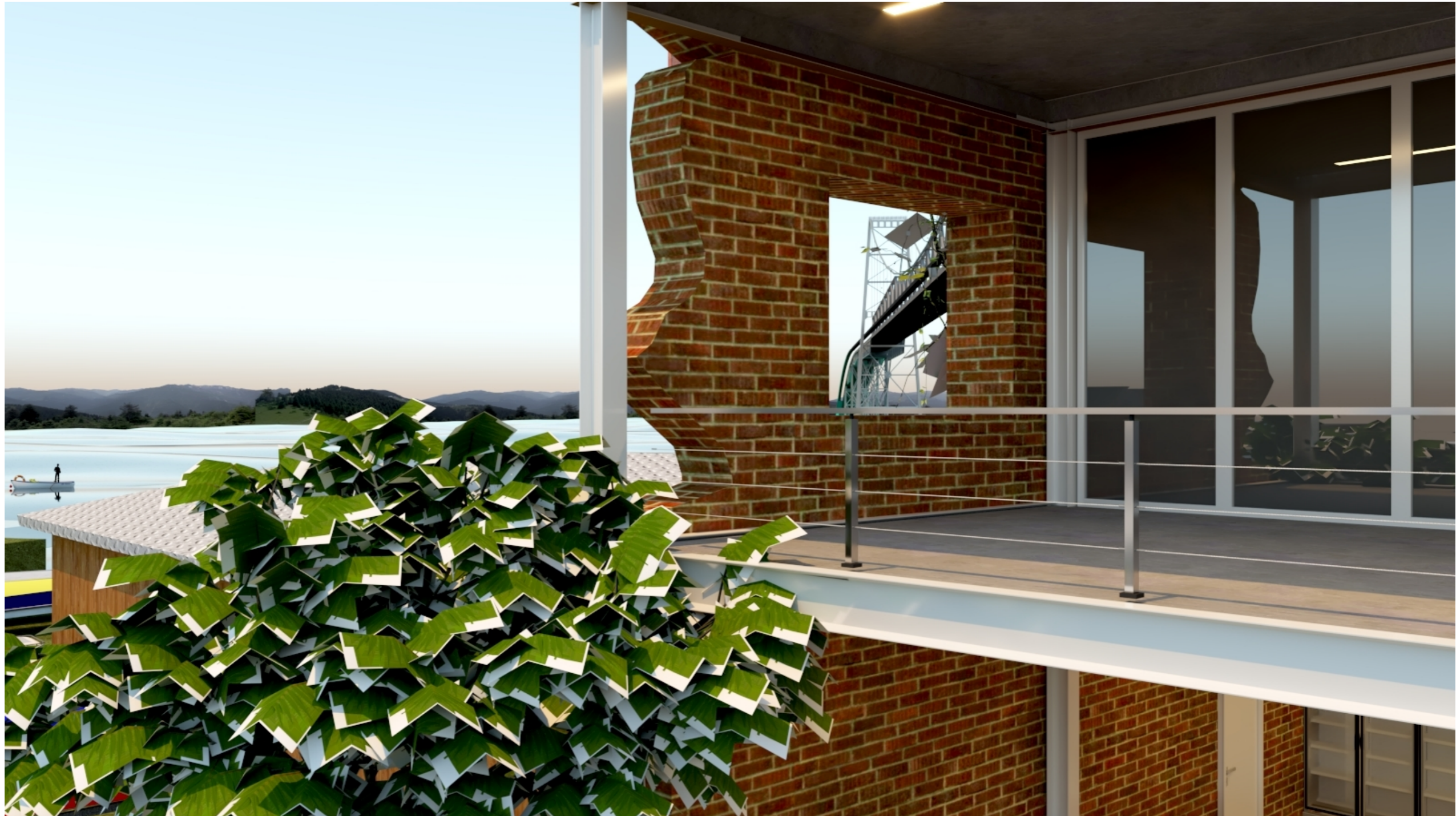
PERSPECTIVAS



PERPESCTIVA - ASSOCIAÇÃO DE PESCA
SEM ESCALA

MAR - ADMINISTRATIVO

PERSPECTIVAS



PERPESCTIVA - VARANDA ADMINISTRATIVO MAR
SEM ESCALA

IMAGENS 3D



PERPESCTIVA - VISTA DRONE PONTE E COMPLEXO
SEM ESCALA

E SE O MAR VIER...



REFERÊNCIAS

MONTANER, JOSEP MARIA. MUSEUS PARA O SÉCULO XXI. 1. ED. BARCELONA: GG, 2003. 157 P. V. 1.

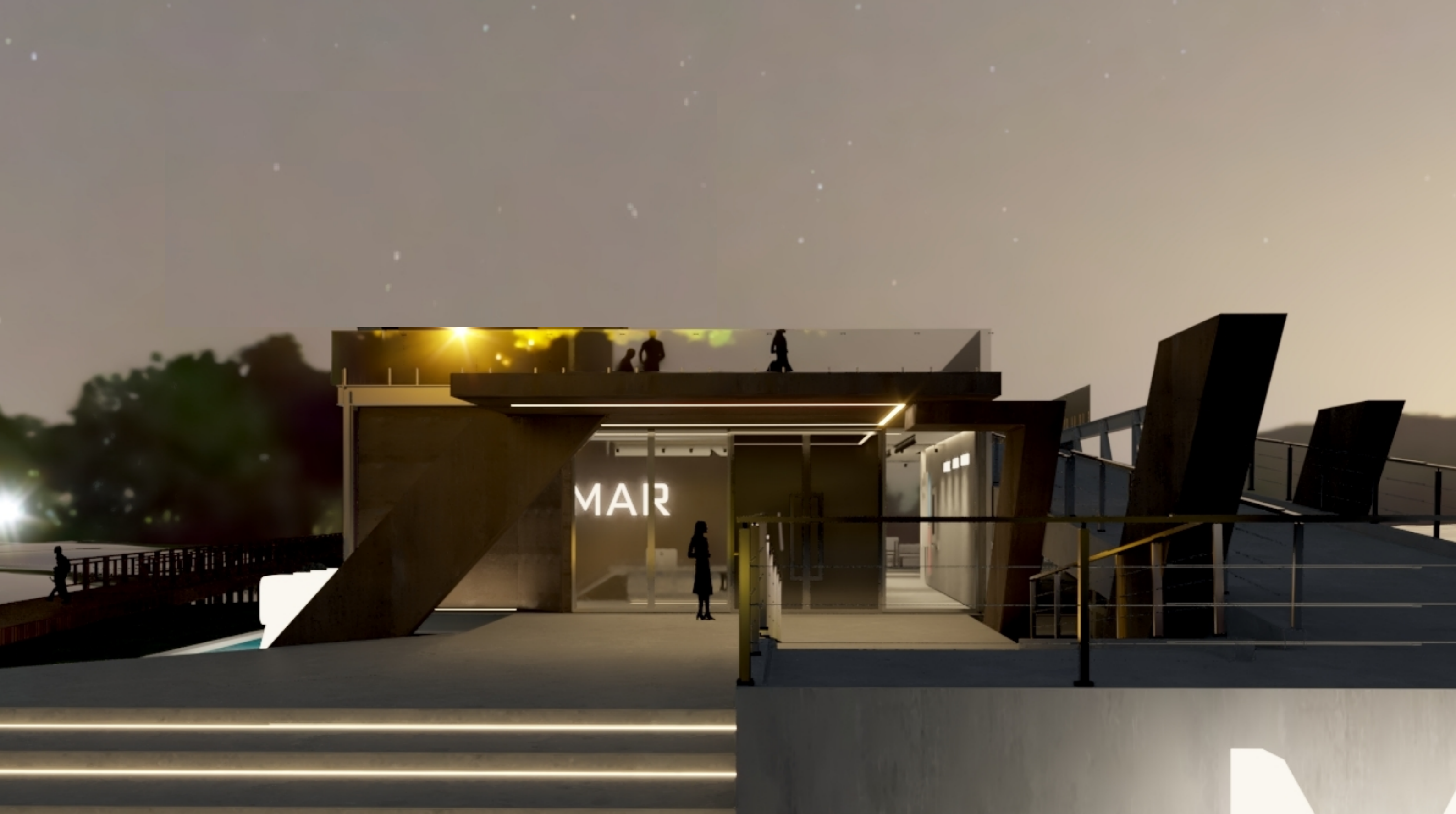
HUYSEN, ANDREAS. SEDUZIDOS PELA MEMÓRIA: ARQUITETURA, MONUMENTO, MÍDIA. 2. ED. RIO DE JANEIRO: AEROPLANO, 2000. 116 P.

PONTE HERCÍLIO LUZ EM FLORIANÓPOLIS - PATRIMÔNIO TECNOLÓGICO (2015)
POR FERNANDO AUGUSTO YUDYRO HAYASHI E FERNANDO BARTH
[HTTPS://WWW.VITRUVIUS.COM.BR/REVISTAS/READ/ARQUITEXTOS/15.178/5494](https://www.vitruvius.com.br/revistas/read/arquitextos/15.178/5494)

PORTAL PONTE VIVA - HERCILIO LUZ PARA AS
PESSOAS [HTTP://PONTE-VIVA.WEBFLOW.IO/](http://PONTE-VIVA.WEBFLOW.IO/)

FLORIANÓPOLIS, 2020. GOOGLE EARTH-MAPAS. [HTTP://MAPAS.GOOGLE.COM](http://MAPAS.GOOGLE.COM). CONSULTA REALIZADA EM OUTUBRO E
NOVEMBRO DE 2020





MIAR 
COMPLEXO DE CULTURA E ARTE CONTEMPORÂNEA

