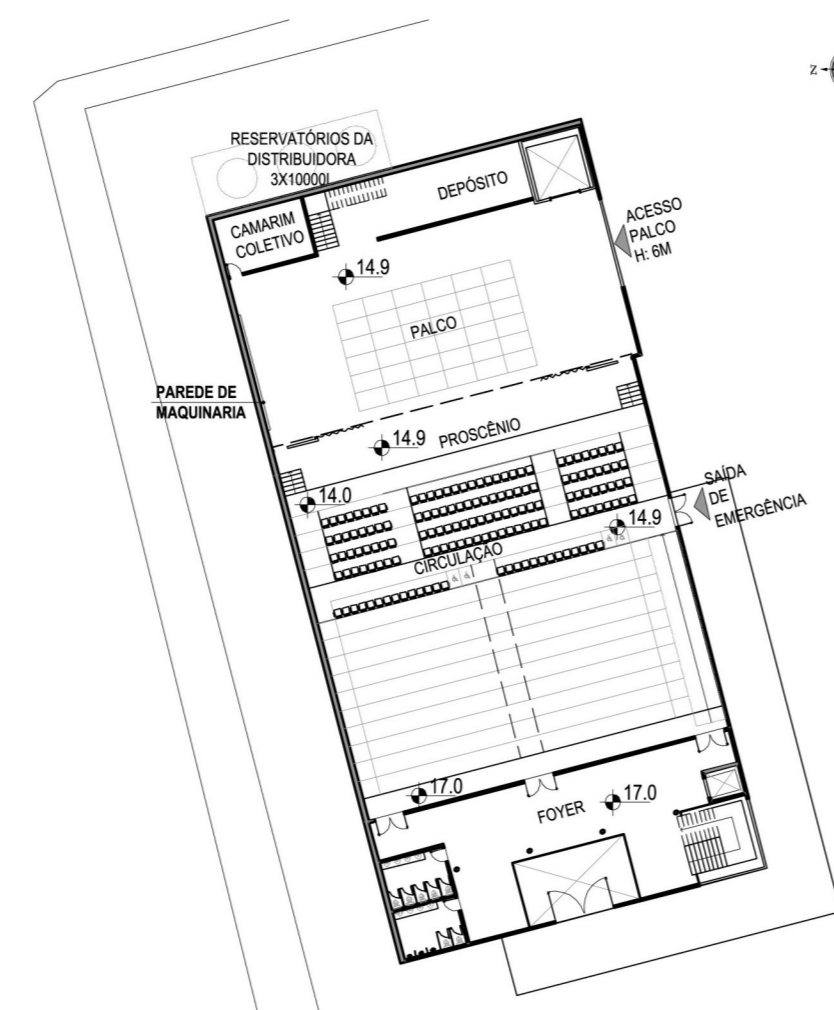
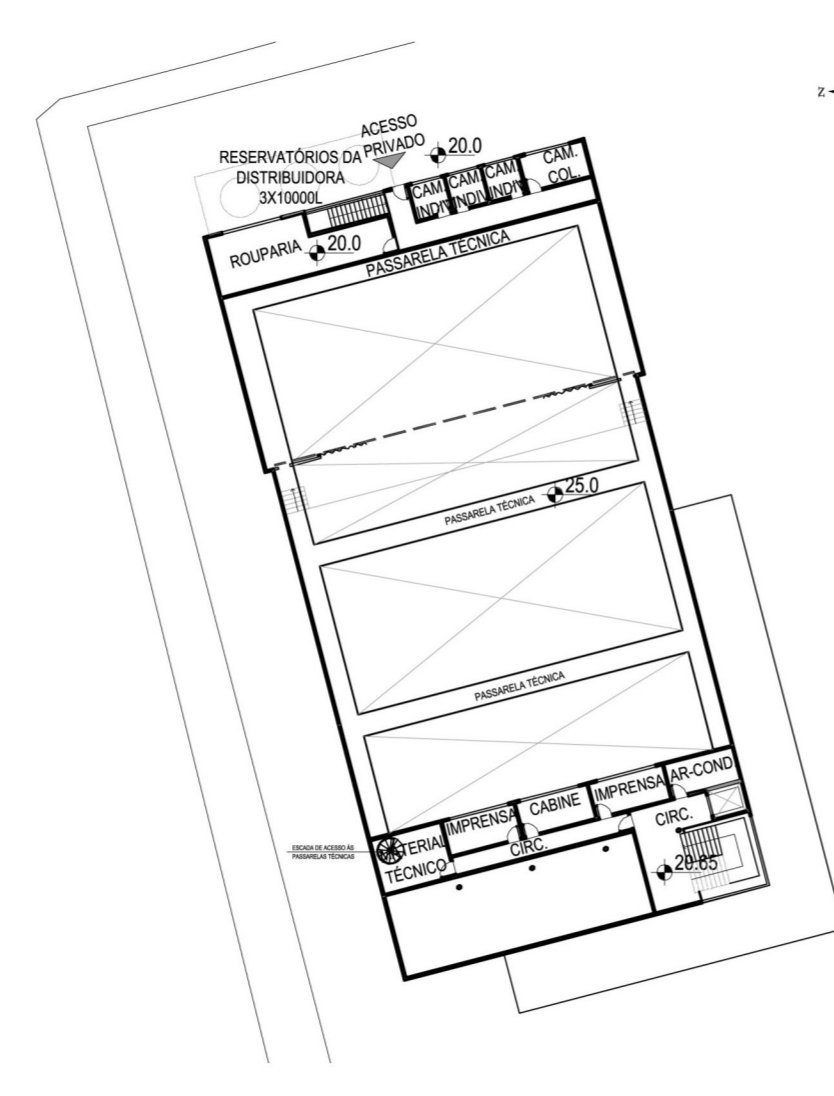




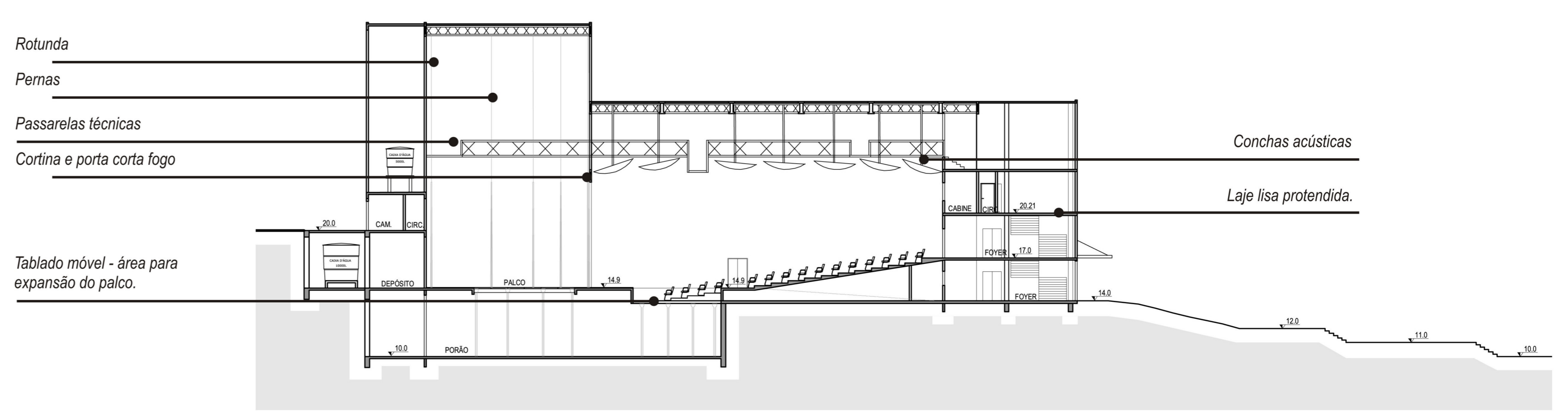
Planta Baixa - Teatro (Nível 14)  
Escala:1:250



Planta Baixa - Teatro (Nível 17)  
Escala:1:500



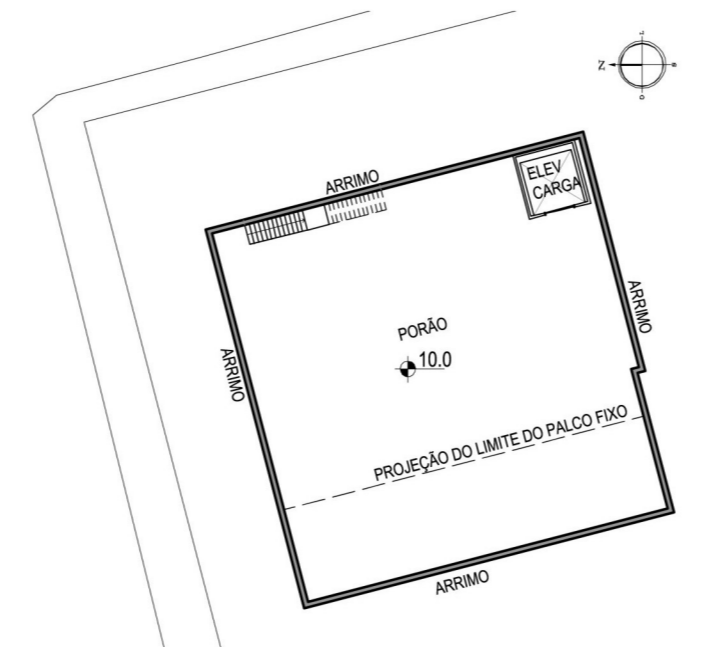
Planta Baixa - Teatro (Nível 20)  
Escala:1:500



Corte C-C'  
Escala:1:250



Edificação Artes Cênicas - Fachada leste.



Planta Baixa - Porão do Teatro  
Escala:1:500



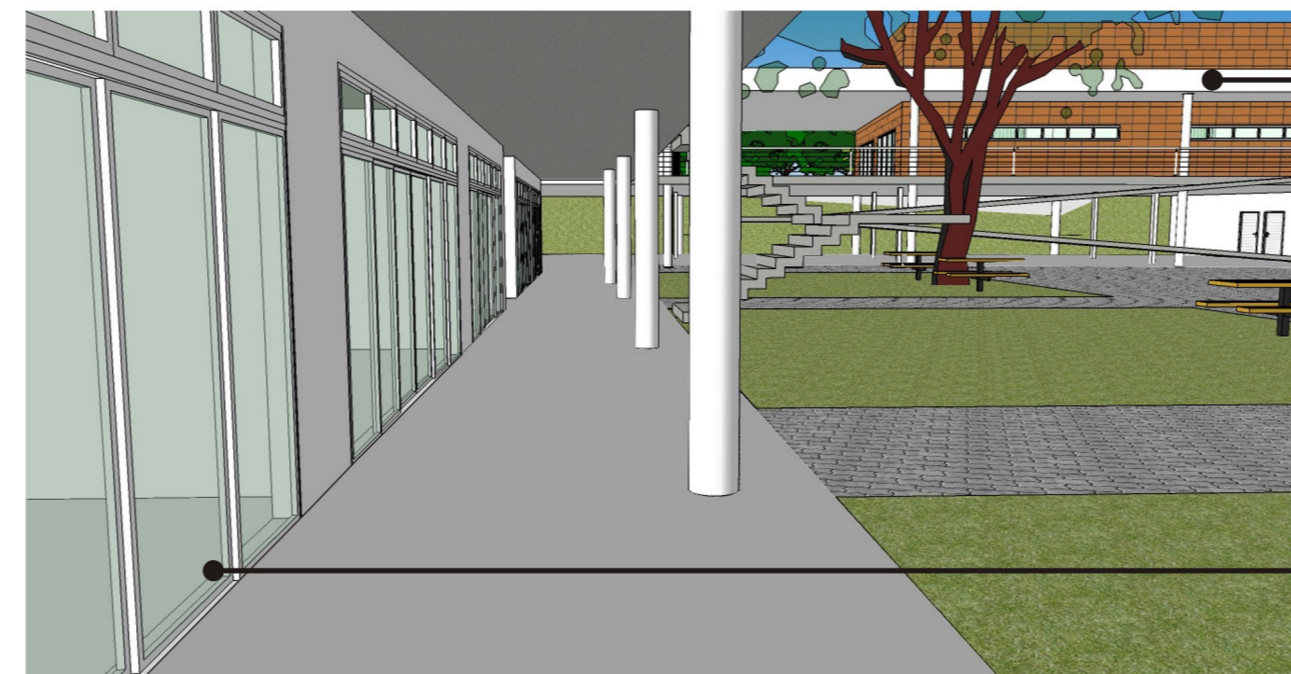
Salas de dança.

Edificação Artes Cênicas - Vista do Estacionamento para o Pátio Interno.

Cobertura do jardim (estrutura metálica com vidro temperado reflexivo).

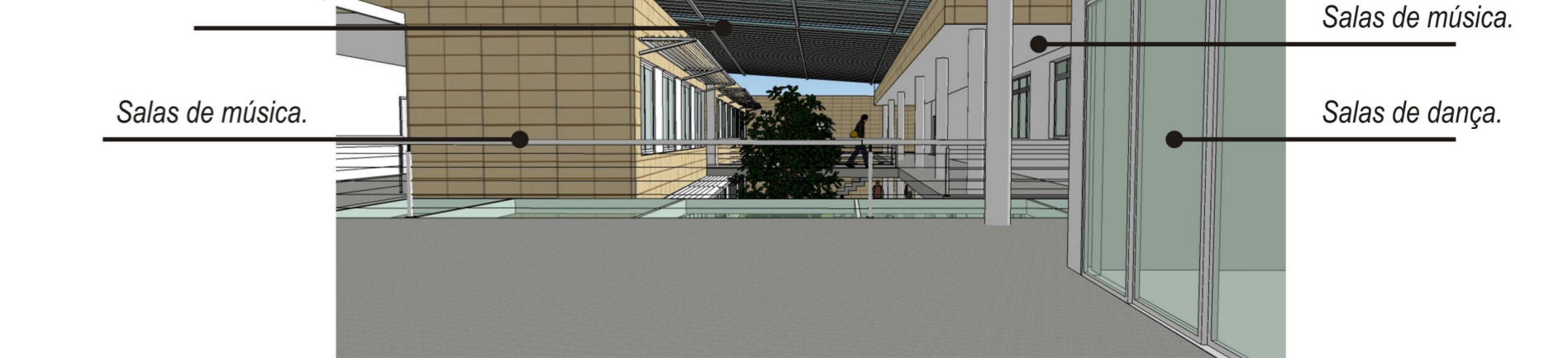


Jardim interno e circulação



Pátio Interno.

Cobertura do jardim (estrutura metálica com vidro temperado reflexivo)

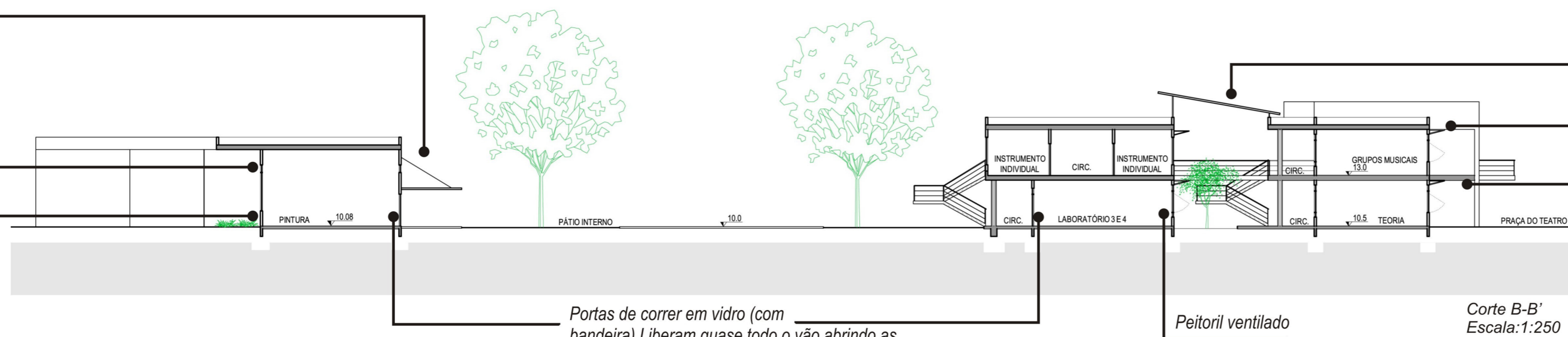


Edificação Artes Cênicas - Vista do átrio entre as salas de dança para o jardim interno.

Cobertura entre edifícios.

Bandeiras para ventilação superior, garantindo a secagem das peças em cerâmica ou esculturas, sem que estas recebam correntes de ar diretamente.

Pé-direito de 5 metros para as salas de Pintura, Escultura e Cerâmica.



Portas de correr em vidro (com bandeira). Liberam quase todo o vão abrindo as salas para o pátio e auxiliam na ventilação.

Cobertura em estrutura metálica com vidro temperado reflexivo. Aberta e inclinada para o vento sudeste (predominante) auxiliando a ventilação do jardim interno por efeito chaminé

Brise fachada norte  
Salas de música: vidros duplos.  
Laje lisa protendida.  
Piso flutuante nas salas de música.



Edificações e Pátio Interno.