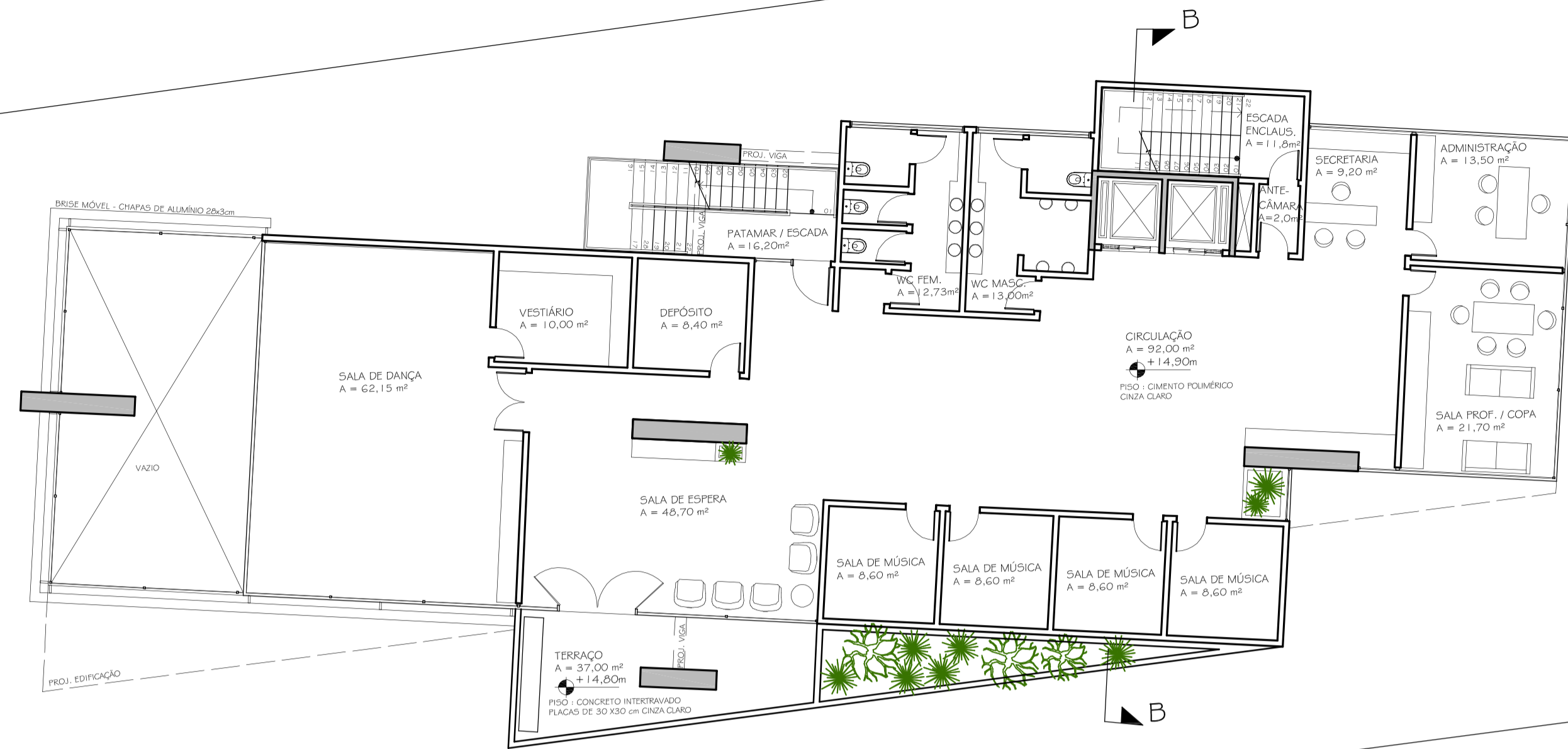


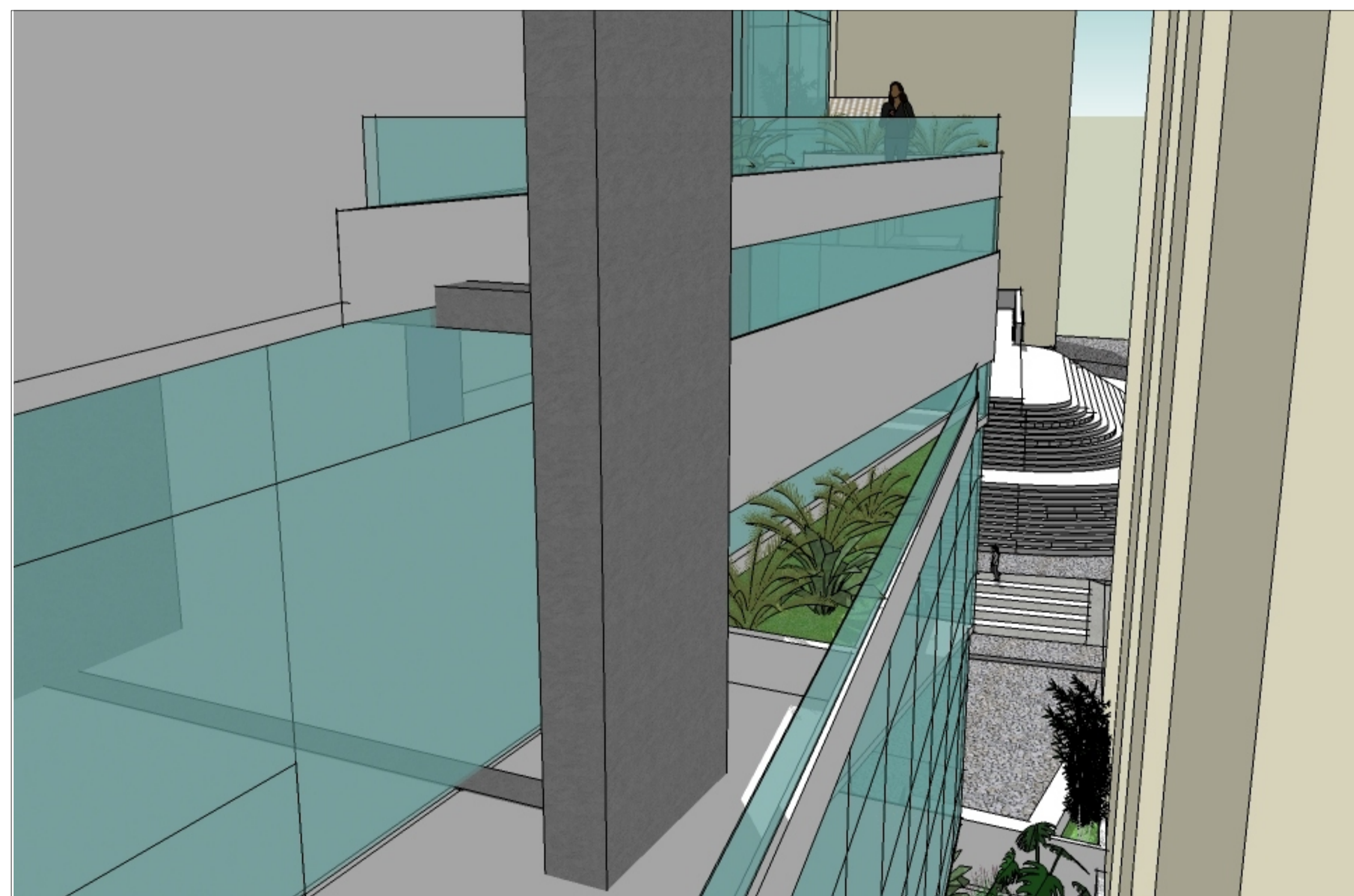
R. Trajano



PLANTA 2º PAVTO
ESC: 1/125

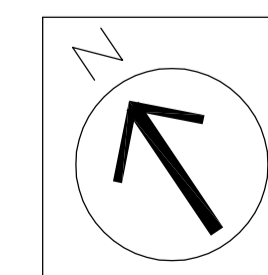
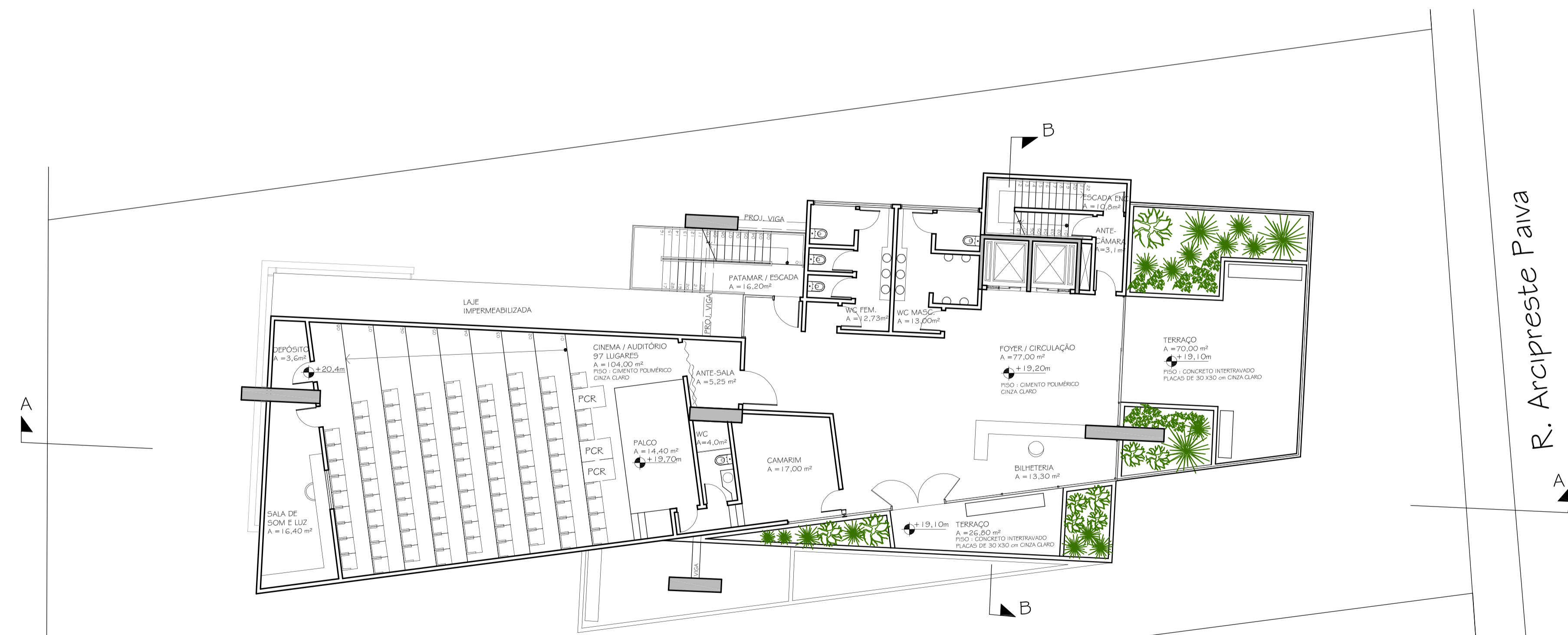
QUADRO DE ÁREAS 2º PAVTO	
AMBIENTE	ÁREA
ESCADA / ANTE CÂMARA	A = 13,80 m ²
WC FEMININO	A = 12,73 m ²
WC MASCULINO	A = 13,00 m ²
CIRCULAÇÃO	A = 92,00 m ²
SECRETARIA	A = 9,20 m ²
ADMINISTRAÇÃO	A = 13,50 m ²
SALA PROFESSORES /COPA	A = 21,70m ²
SALAS DE MÚSICA (4)	A = 34,40m ²
SALA DE ESPERA	A = 48,70 m ²
DEPÓSITO	A = 8,40 m ²
SALA DE DANÇA /VESTIÁRIO	A = 72,15m ²
PATAMAR / ESCADA EXT.	A = 16,20 m ²
TERRAÇO	A = 14,80 m ²
TOTAL	A = 370,58 m ²

QUADRO DE ÁREAS 3º PAVTO	
AMBIENTE	ÁREA
ESCADA / ANTE CÂMARA	A = 13,80 m ²
WC FEMININO	A = 12,73 m ²
WC MASCULINO	A = 13,00 m ²
CIRCULAÇÃO / FOYER	A = 77,00 m ²
BILHETERIA	A = 13,30 m ²
CAMARIM / WC	A = 21,00 m ²
AUDITÓRIO / ANTE-SALA / PALCO	A = 123,65m ²
SALA DE SOM E LUZ / DEP.	A = 17,00 m ²
TERRAÇOS	A = 96,80 m ²
PATAMAR / ESCADA EXT.	A = 16,20 m ²
TOTAL	A = 404,48 m ²



Perspectiva dos terraços-jardim do segundo e terceiro pavimentos. A floreira do segundo pavimento está localizada em frente às salas de aula de música. Nestas salas as aberturas possuem um desenho diferenciado, com esquadrias de vidro que vão do piso até 1,10 m de altura, são interrompidas por uma parede de alvenaria de 1,80 de altura e esquadrias de vidro de 1,10 de altura vão da parede até o teto. Dessa maneira os alunos não enxergam a movimentação de pessoas no terraço, vêm apenas as plantas da floreira, mas a luminosidade penetra pela sala de maneira eficaz.

R. Trajano



PLANTA 3º PAVTO
ESC: 1/125

R. Arcipreste Paiva