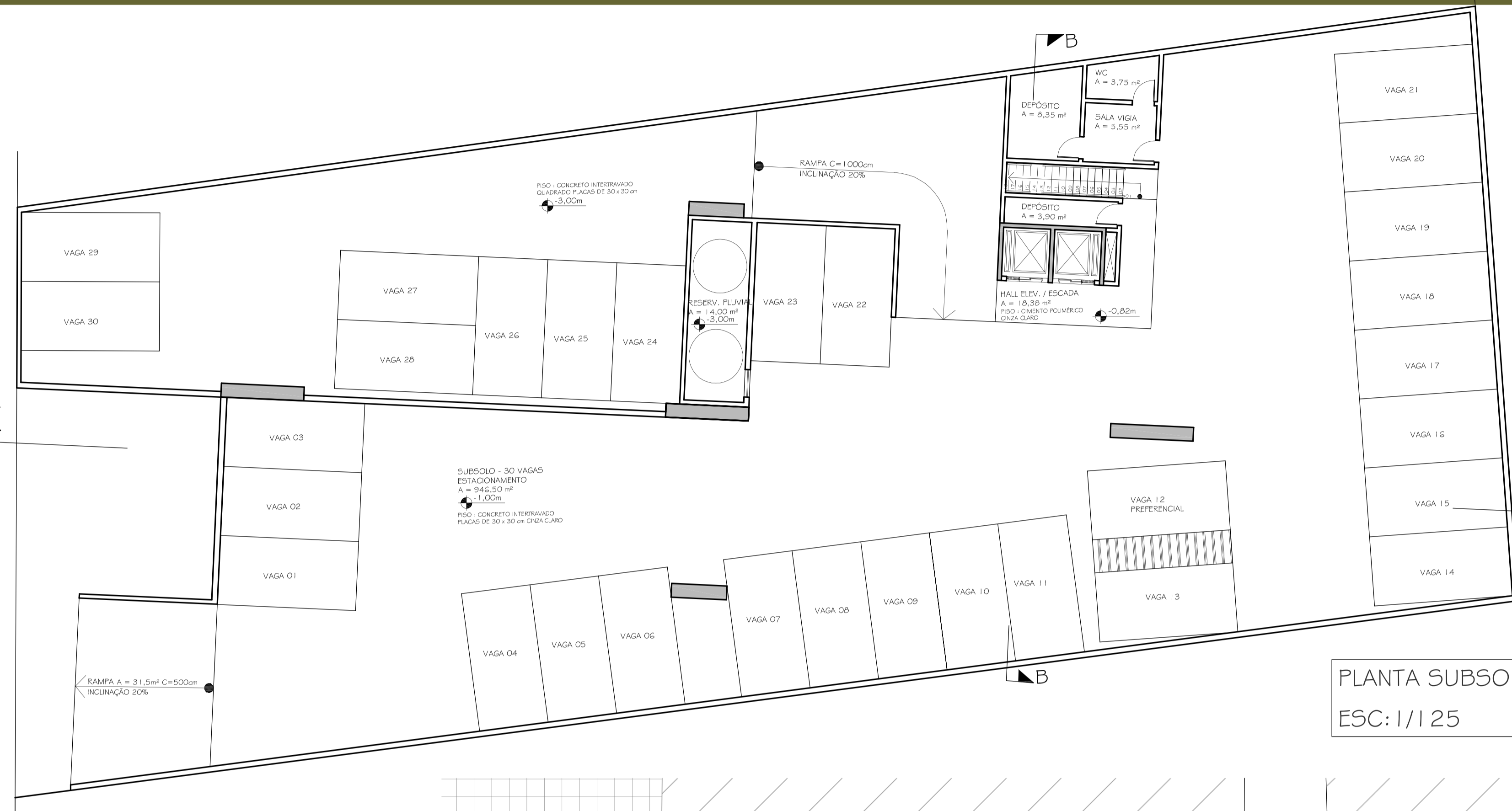


R. Trajano

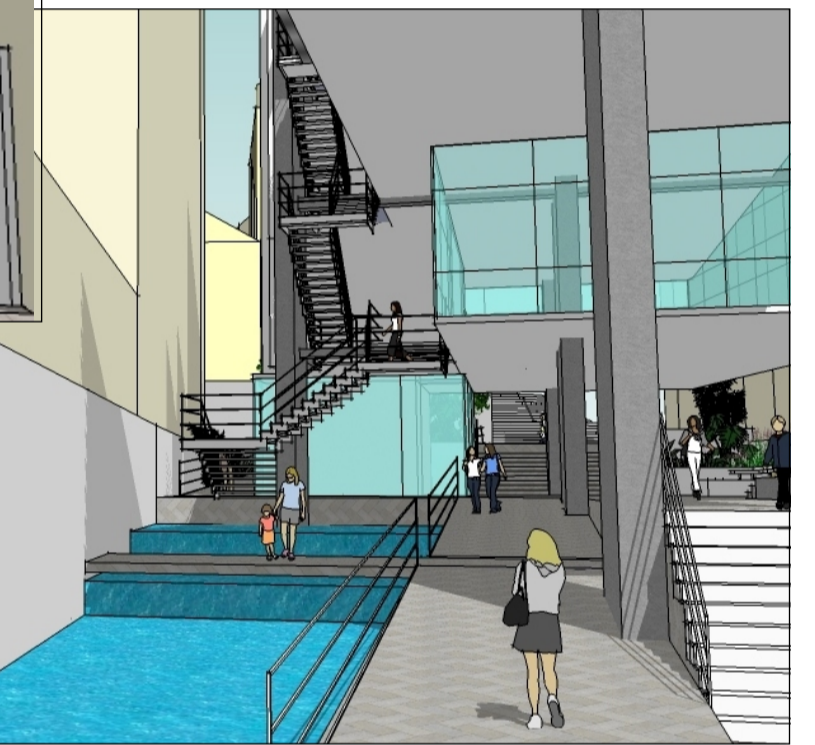
R. Arcipreste Paiva



PLANTA SUBSOLO
ESC: 1/1 25



Perspectivas da edificação vistas da Rua Trajano. O térreo do edifício se confunde com a rua, devido à continuação do mesmo tipo de piso e aos afastamentos da construção em relação aos limites do terreno, o que diferencia a Casa de Cultura dos prédios vizinhos. Como não há grandes barreiras visuais no térreo, o pedestre enxerga a Catedral e sua escadaria ao fundo, enquadrando diferentes ângulos de visão a medida em que realiza o trajeto.

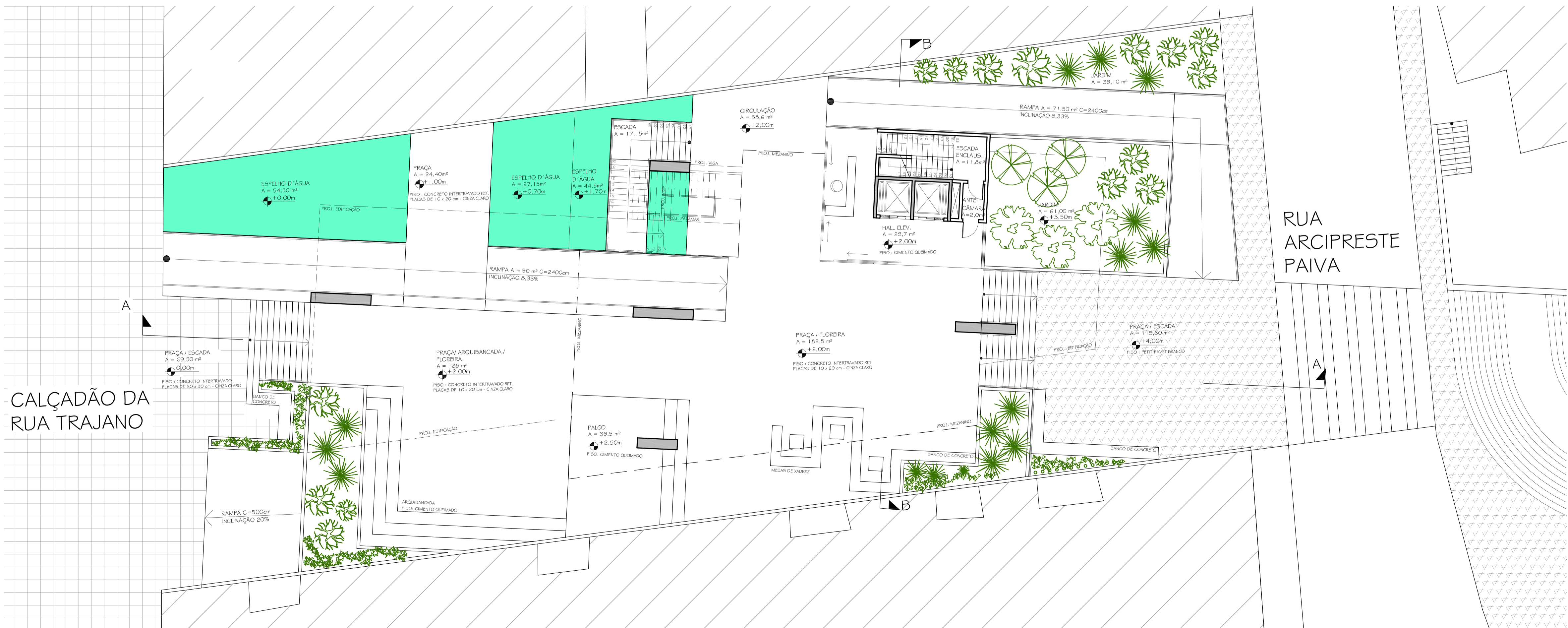


QUADRO DE ÁREAS SUBSOLO

AMBIENTE	ÁREA
GARAGEM	A = 946,50 m ²
RAMPA DE ENTRADA	A = 31,50 m ²
RESERV. PLUVIAL	A = 14,00 m ²
HALL ELEVADOR / ESCADA	A = 18,38 m ²
DEPÓSITOS	A = 12,25 m ²
SALA DO VIGIA	A = 5,55 m ²
BANHEIRO	A = 3,75 m ²
TOTAL	A = 1031,93 m ²

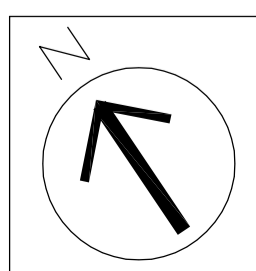
QUADRO DE ÁREAS TÉRREO

AMBIENTE	ÁREA
HALL ELEVADOR	A = 29,70 m ²
ESCADA / ANTE CÂMARA	A = 13,80 m ²
PALCO	A = 39,50 m ²
ESPELHOS D'ÁGUA	A = 126,15 m ²
ESCADAS EXTERNAS	A = 17,15 m ²
ÁREAS ABERTAS (PRAÇAS, RAMPAS, FLOREIRAS)	A = 921,70 m ²
TOTAL	A = 1148,0 m ²



RUA ARCIPRESTE PAIVA

CALÇADÃO DA RUA TRAJANO



PLANTA TÉRREO
ESC: 1/1 25