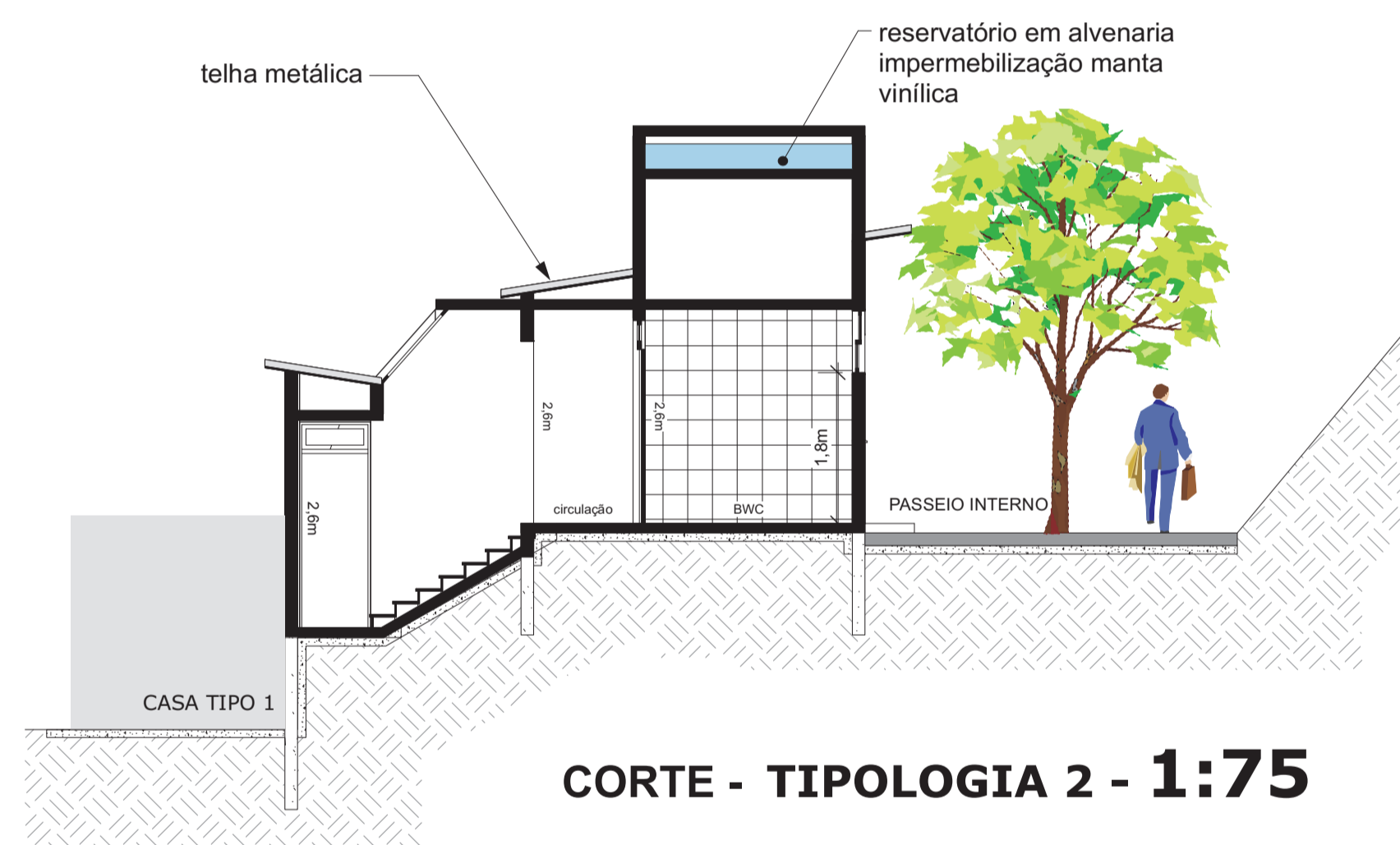
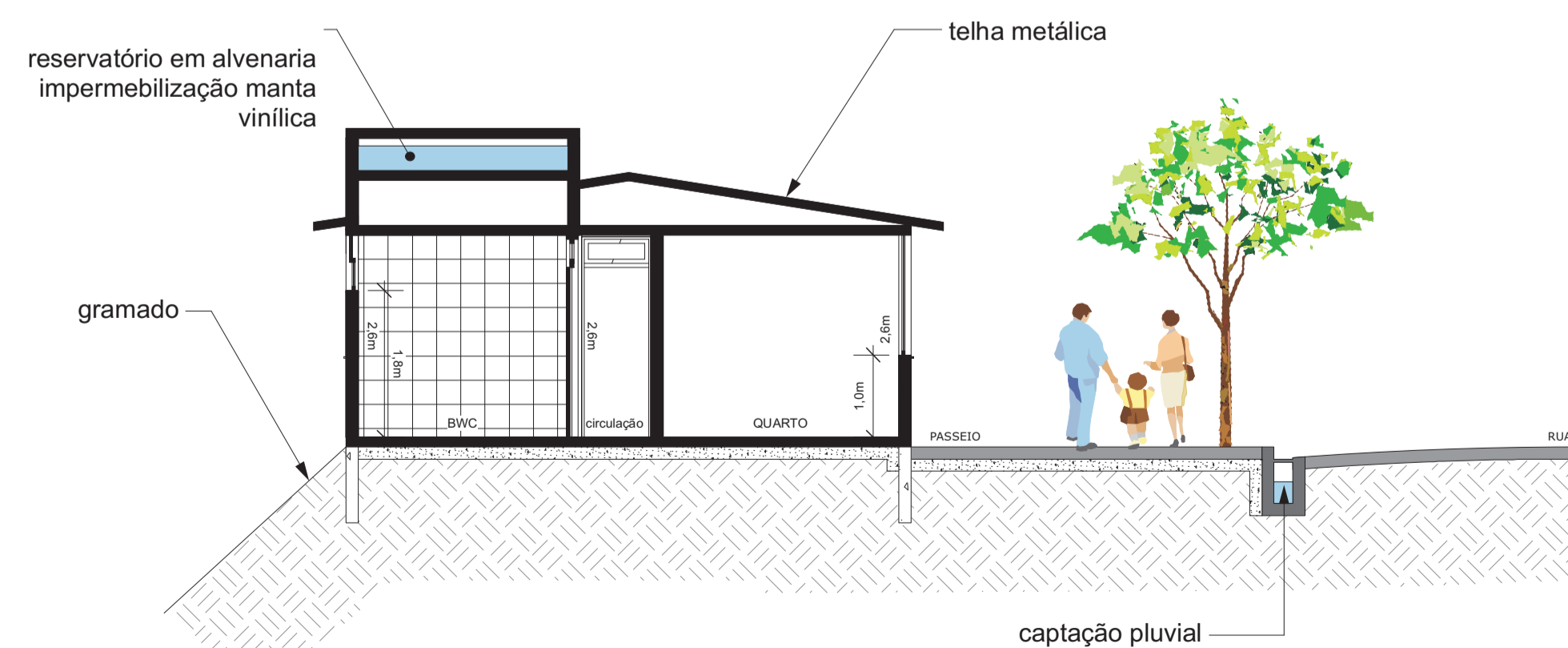


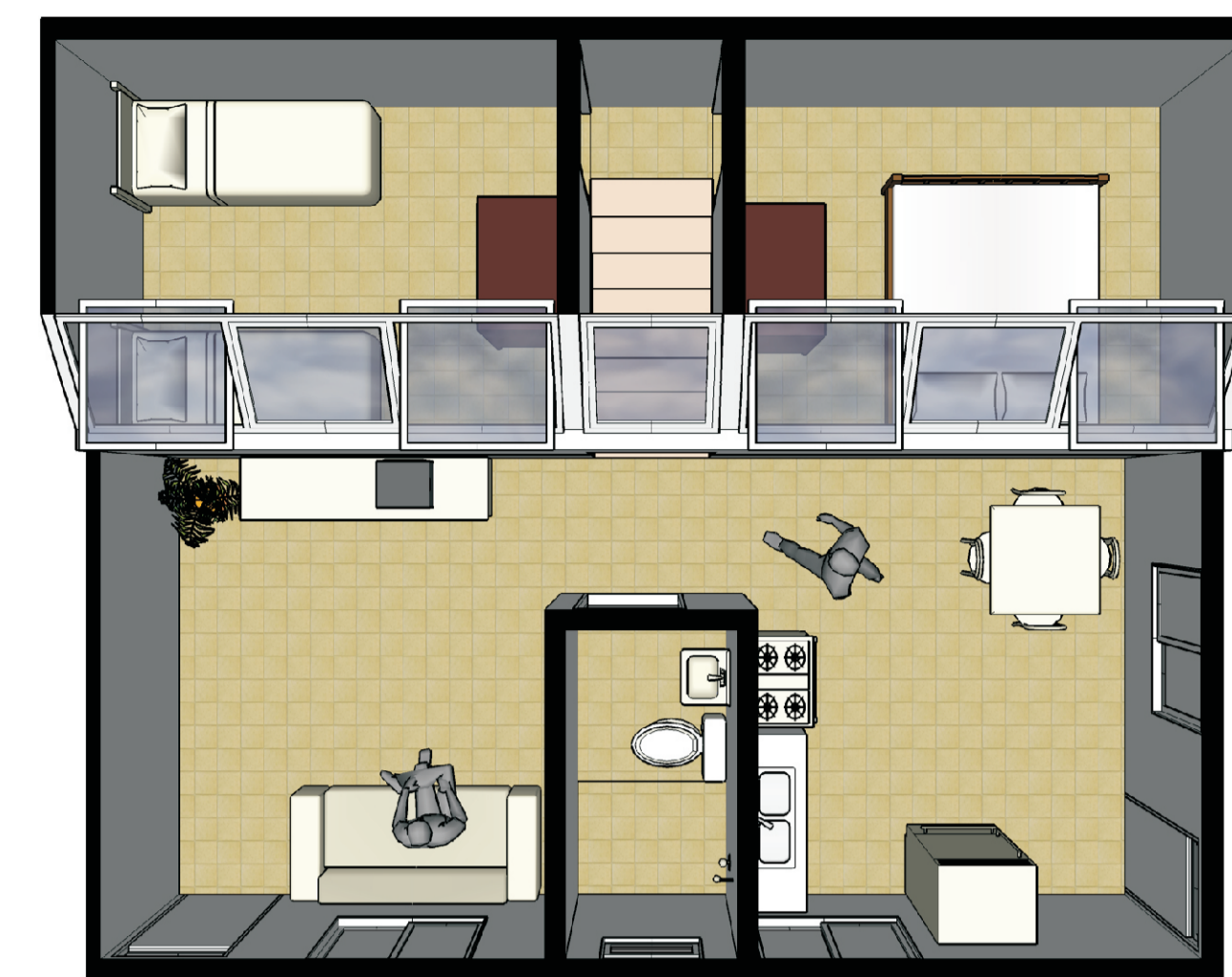
CORTE - TIPOLOGIA 1 - 1:75



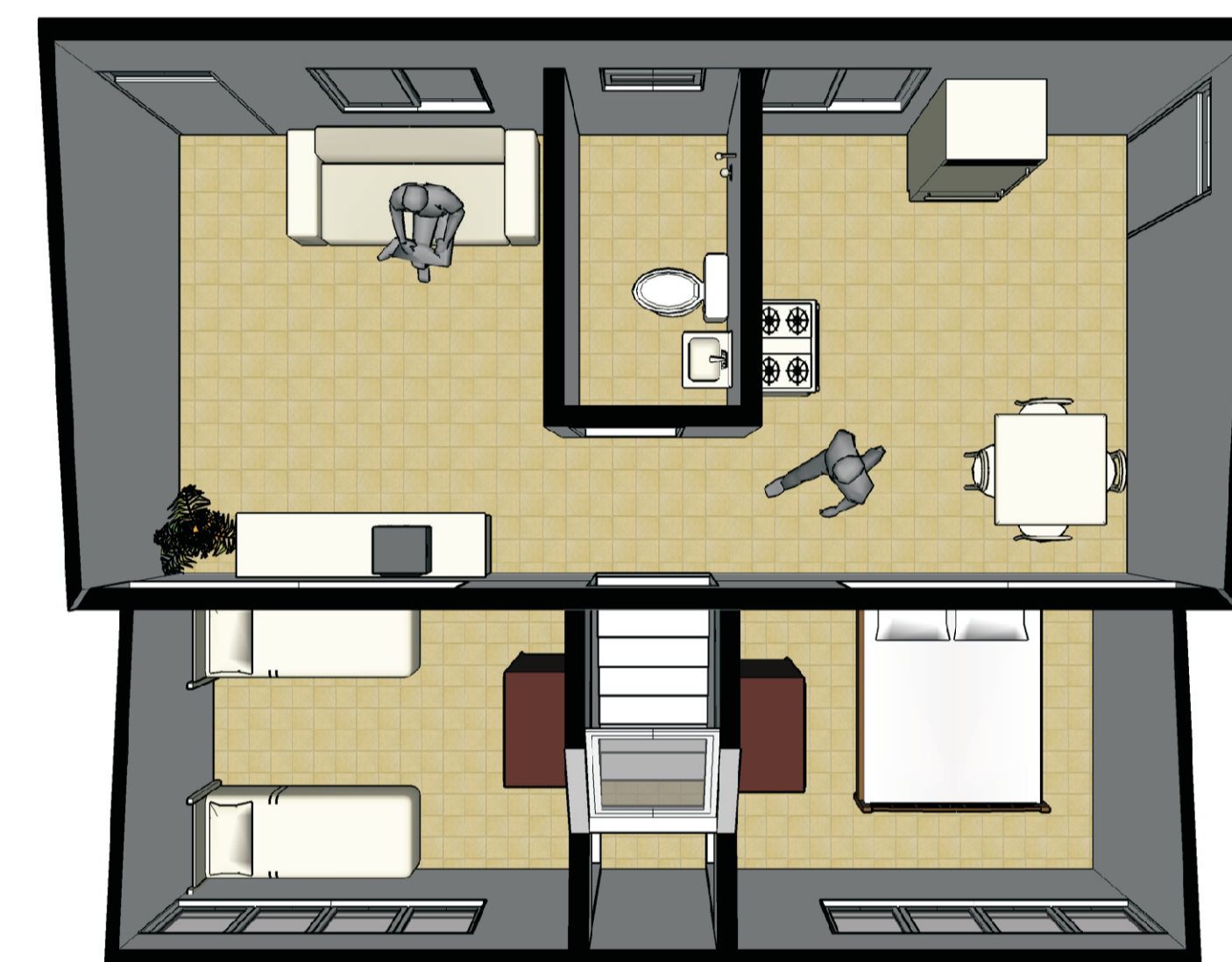
CORTE - TIPOLOGIA 2 - 1:75



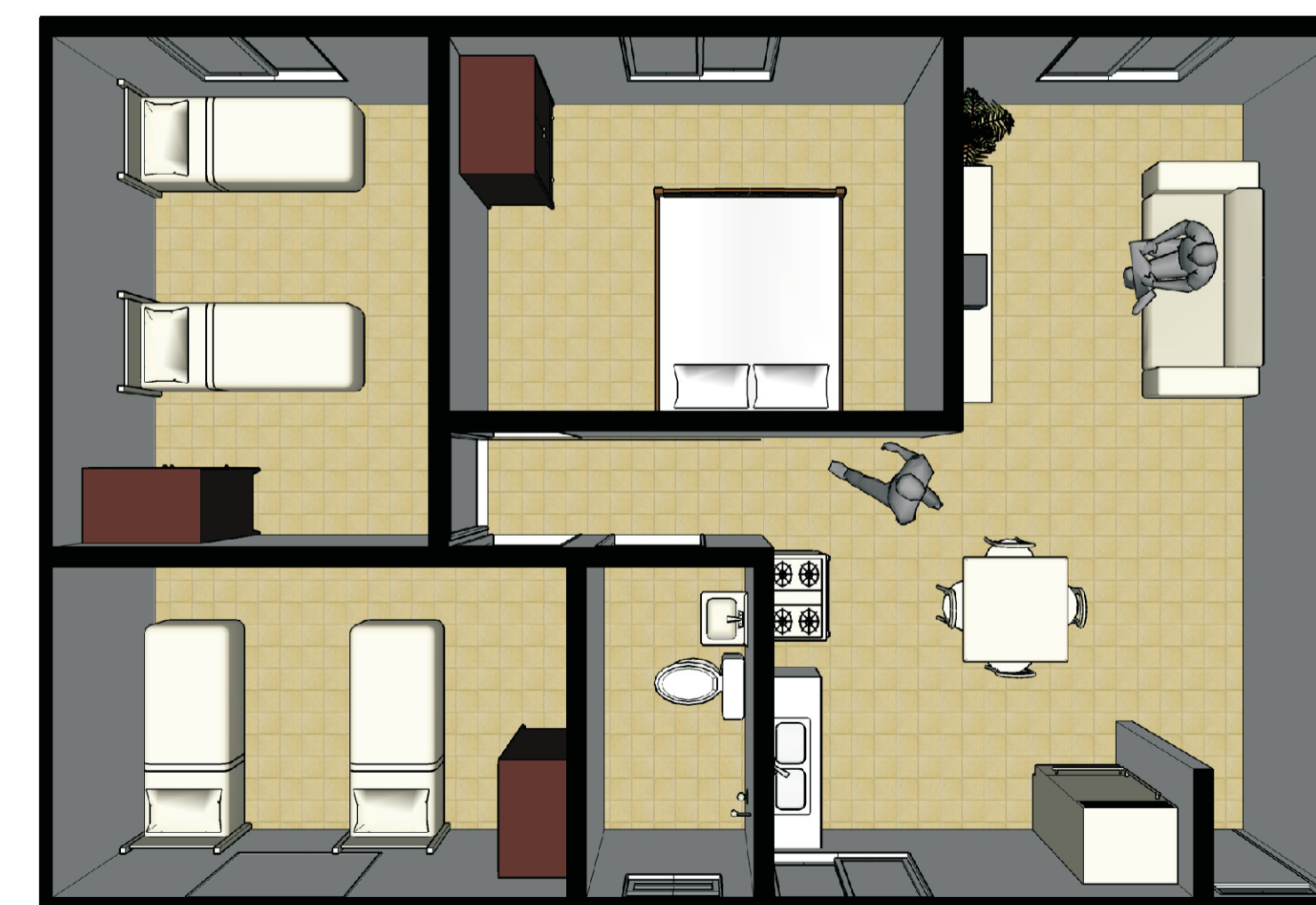
CORTE - TIPOLOGIA 3 - 1:75



TIPOLOGIA 1



TIPOLOGIA 2



TIPOLOGIA 3

Bibliografia:

IPUF. Lei Complementar 001/97 - Plano Diretor do Distrito Sede. Florianópolis, 1997.

Câmara Federal. Código Florestal Brasileiro - Lei Federal 6063/65. Brasília, 1965.

BARTH, F.; CARDOSO, A. P. Desenvolvimento de sistemas construtivos em painéis pré-fabricados de blocos cerâmicos: estudo desenvolvido pelos grupos GDA/LABSISCO da Universidade Federal de Santa Catarina, Florianópolis, 2003.

CESAR, Christina Guimarães; HUMBERTO, Ramos Roman; Desenvolvimento de um Processo Construtivo Racionalizado: painéis pré-fabricados com blocos cerâmicos. Coletânea Habitare, UFSC, Florianópolis, 2006.

AFONSO, Sonia. Urbanização de Encostas: Crises e Possibilidades. Florianópolis. S.C. Curso de Pós-Graduação em Arquitetura e Urbanismo. Área de Concentração Estruturas Ambientais Urbanas. Nível de Doutorado. Florianópolis. UFSC. 1992.

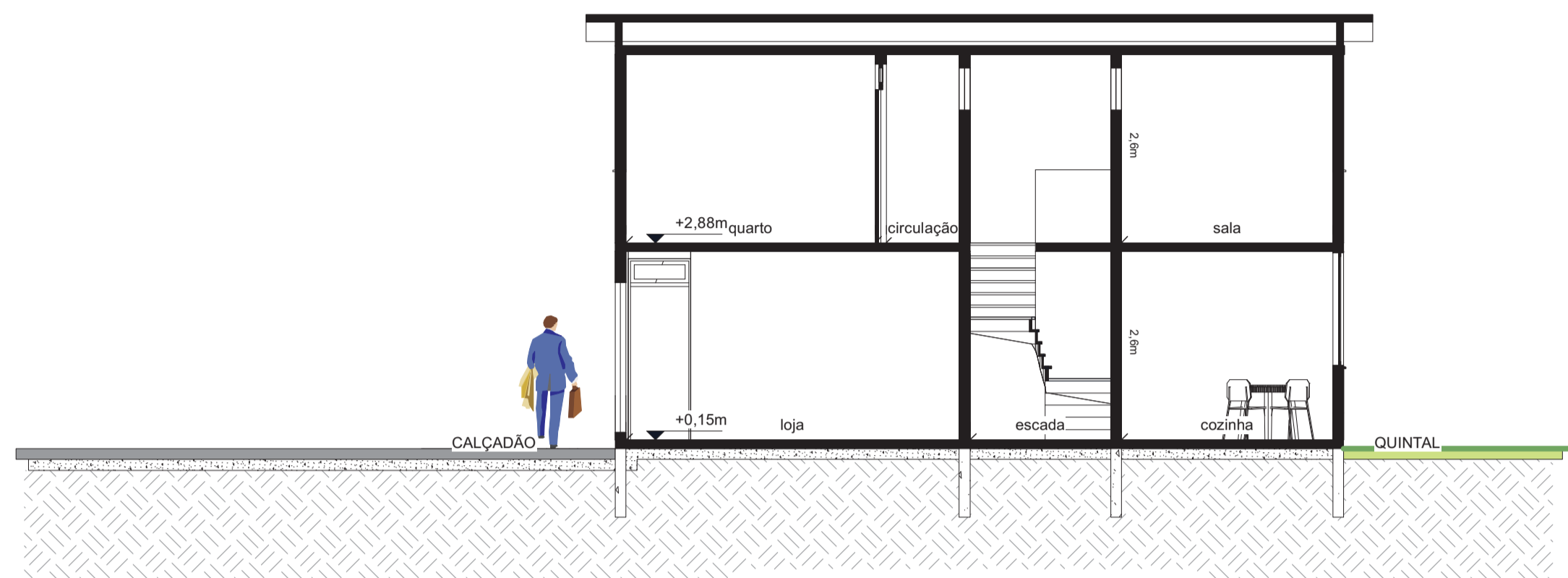
Companhia de Habitação do Estado de Santa Catarina. Acessado em julho de 2007 no endereço: www.cohab.sc.gov.br

PIMENTA, L.; PIMENTA, M. Habitação Popular no Aglomerado Urbano de Florianópolis. Artigo. Florianópolis, 2004.

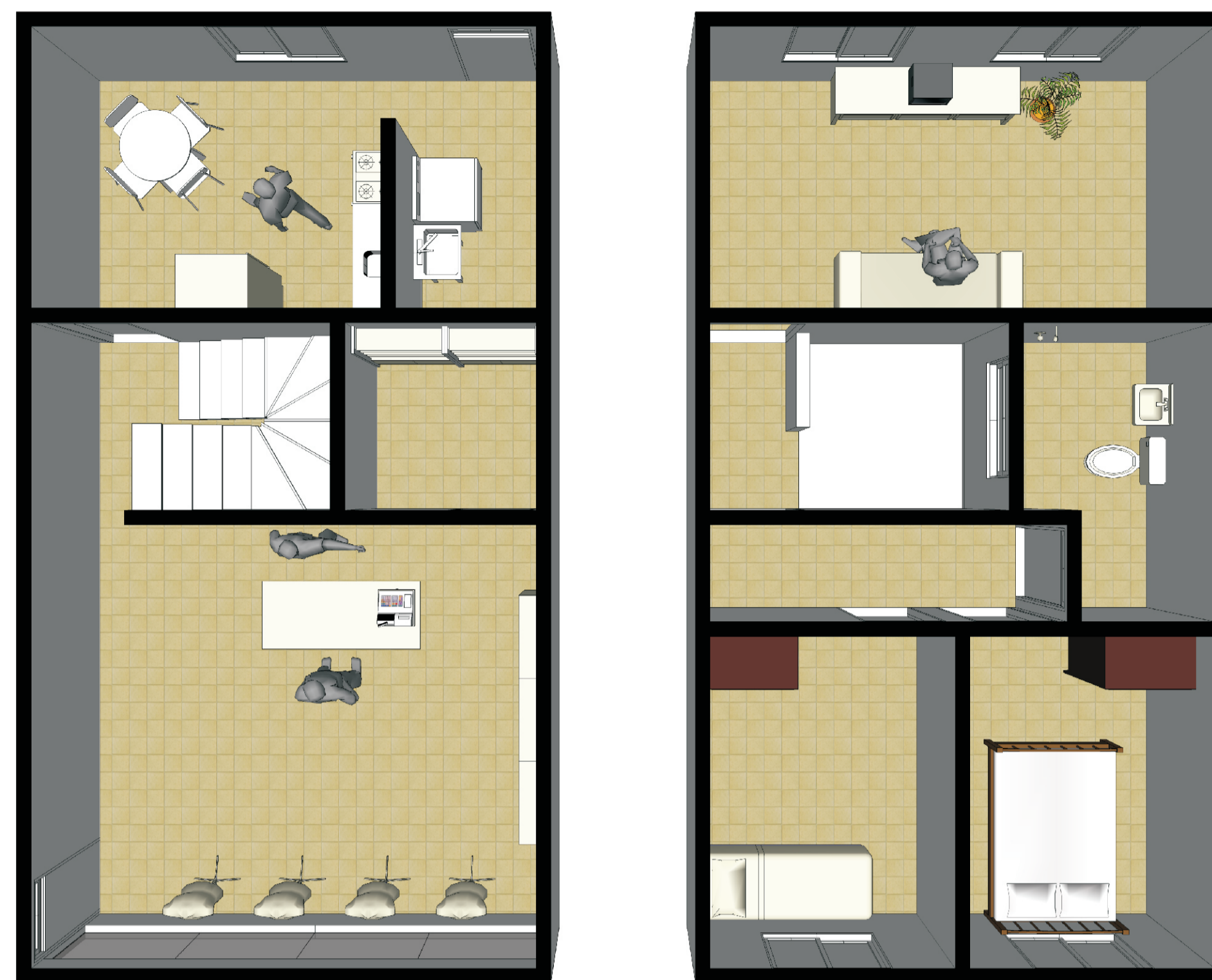
ANTUNES, Camila; Dilemas habitacionais em Vila Cachoeira. Trabalho de Conclusão de Curso, CFH - UFSC, 2006.

<http://www.ibge.gov.br> ; acessado entre setembro e novembro de 2007.

<http://www.earth.google.com> ; acessado entre setembro e novembro de 2007.



CORTE - TIPOLOGIA 4 - 1:75



TIPOLOGIA 4

Agradecimentos:

a Yuri Morissawa, pelo apoio e carinho nas inconstâncias de meus dias nestes longos semestres; a minha família, pela educação para a vida;

a Profa. Sônia Afonso pela generosidade nas orientações;

ao Arq. Ronildo Goldmeier, por me mostrar que existe Arquitetura e Urbanismo com ética e paixão.

ao Prof Fernando Barth, pela assessoria no projeto de modulações.

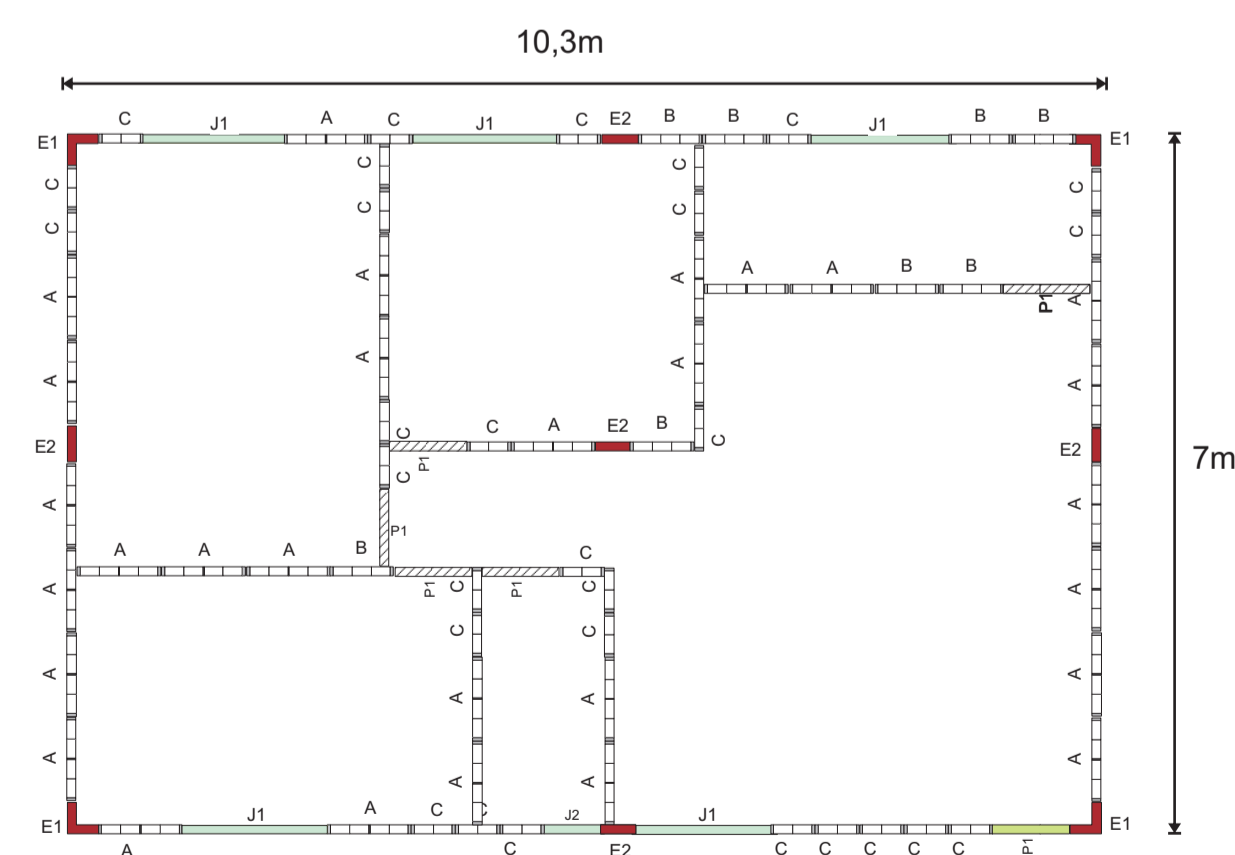
aos queridos amigos e colegas que tonaram esta jornada acadêmica uma inesquecível etapa de minha vida;

aos professores e funcionários do Departamento de Arquitetura;

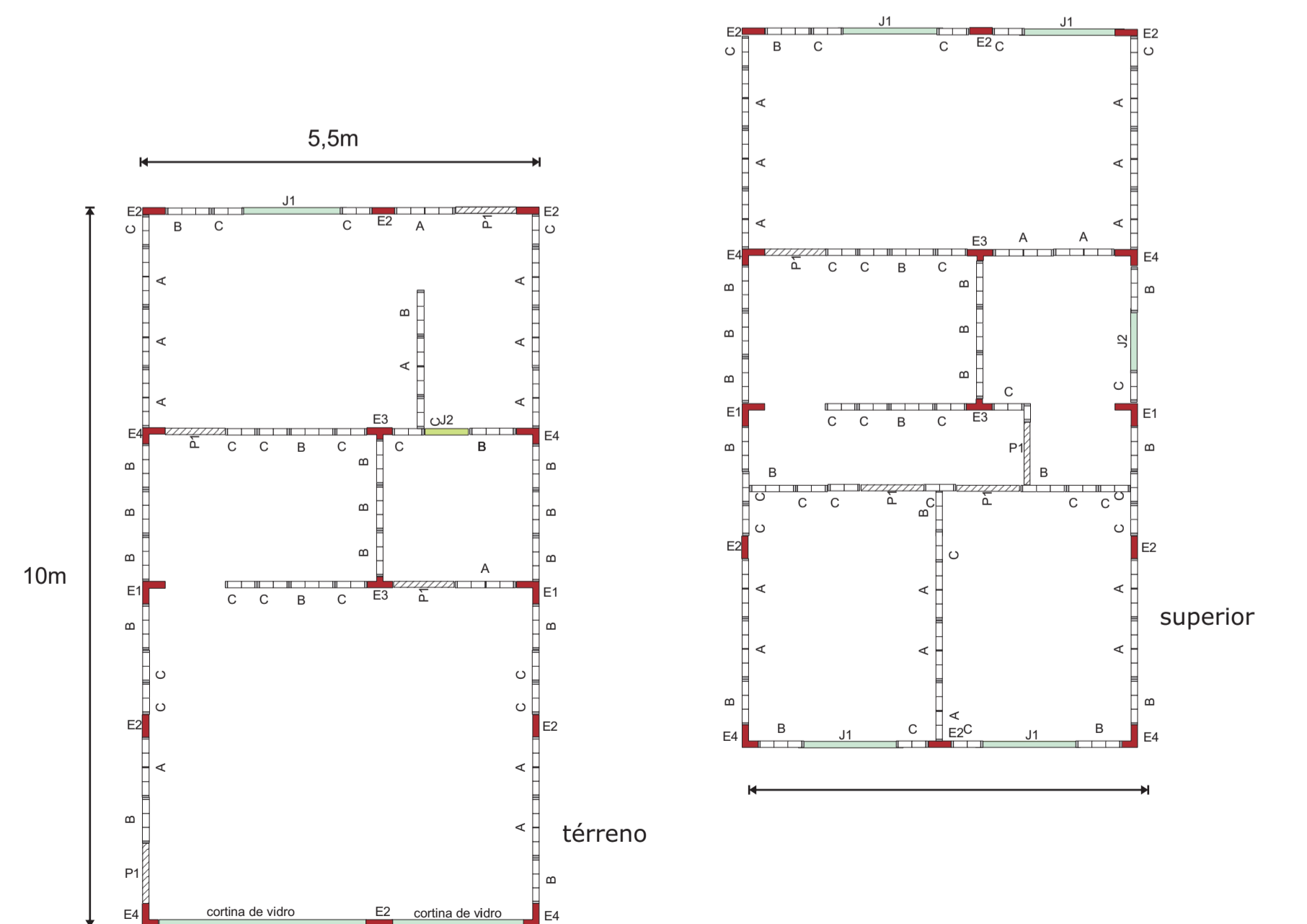
a sociedade brasileira, que me proporcionou educação esta educação pública, gratuita e de qualidade;



TCC



**MODULAÇÃO
planta TIPOLOGIA 3 - 1:75**



**MODULAÇÃO
planta TIPOLOGIA 4 - 1:75**

Orientadora:

Sônia Afonso

Acadêmica:

Barbara Schlösser

02131056

2007.2