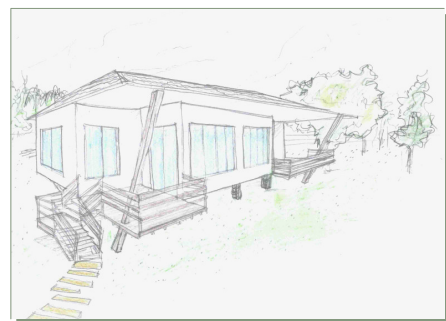


# .....Unidades Habitacionais

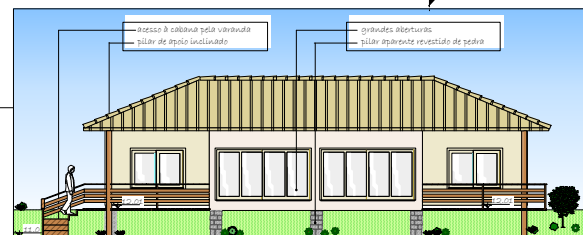
## Módulo 2

Este módulo possui 1 quarto de casal e 1 quarto de solteiro, que podem ser conjugados, ideal para famílias. Essa conexão é feita através da parte social do apartamento (estar e copa).

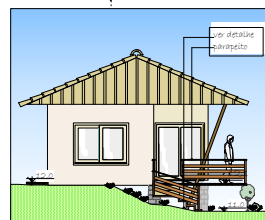
A parede que divide as unidades é mais espessa, garantindo maior privacidade. O quarto de solteiro é acessado pelo nível mais baixo, através de escada que chega na varanda. Já o quarto de casal, pelo nível mais alto, o acesso é feito pelo quarto ou pela varanda.



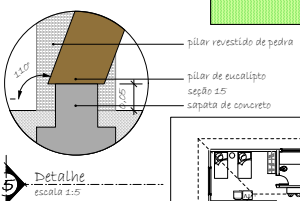
Croqui  
sem escala



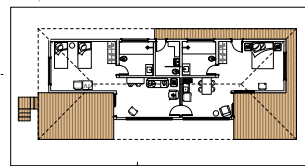
Fachada B  
escala 1:100



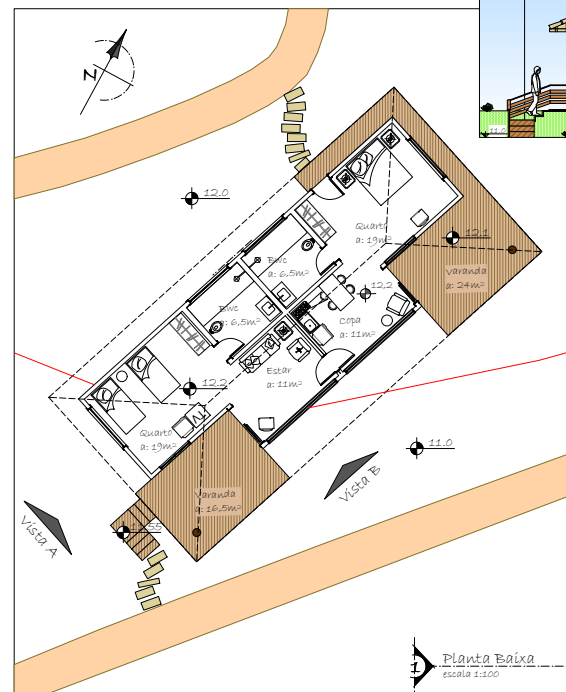
Fachada A  
escala 1:100



Detalhe  
escala 1:5

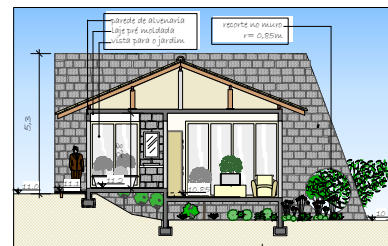


Planta com Rouparia  
escala 1:200



Planta Baixa  
escala 1:100

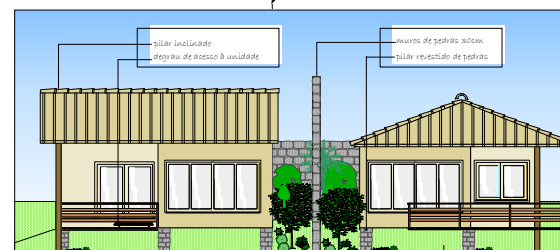
## Módulo 3



Corte B  
escala 1:100



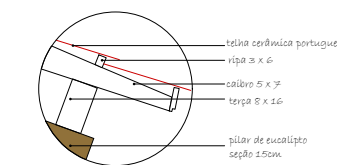
Croqui  
sem escala



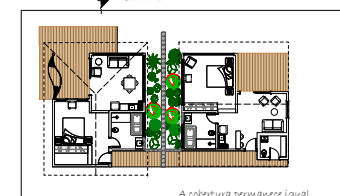
Fachada C  
escala 1:100



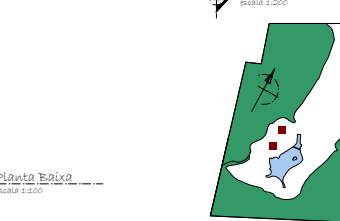
Planta Baixa  
escala 1:100



Detalhe  
escala 1:5



Planta com rouparia  
escala 1:200



Planta com rouparia  
escala 1:200



Planta com rouparia  
escala 1:200

O muro de pedras foi criado para:

- \* afetar as unidades trazendo mais privacidade e conforto;
- \* delimitador do jardim entre as unidades;
- \* permitir grandes aberturas nos banheiros, trazendo, além de claridade, um visual agradável durante o banho;
- \* marcação das unidades, quebra de ritmo, composição.

UNIVERSIDADE FEDERAL DE SANTA CATARINA - UFSC  
DEPARTAMENTO DE ARQUITETURA E URBANISMO  
TRABALHO DE CONCLUSÃO DE CURSO II  
ALUNA: ANA LUIZA CALDEIRA MEIRA  
ORIENTADOR: PAULO GOBBI

# Hotel de Lazer nos Ratonos

2006/2..... 05/11