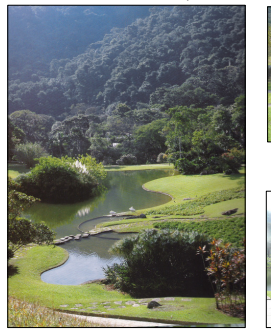
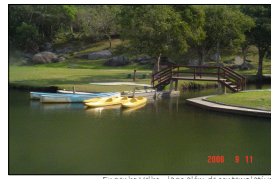


COMPLEXIDADE DO TEMA

Um hotel tem como peculiaridade básica a sua complexidade devido à diversidade do seu programa, o fato de ter de funcionar ininterruptamente, além de enfrentar problemas como a sazonalidade. A diversidade do programa decorre da grande quantidade de funções normalmente exercidas pelo hotel e do conjunto de atividades complementares que acontecem em suas dependências.

REFERÊNCIAS

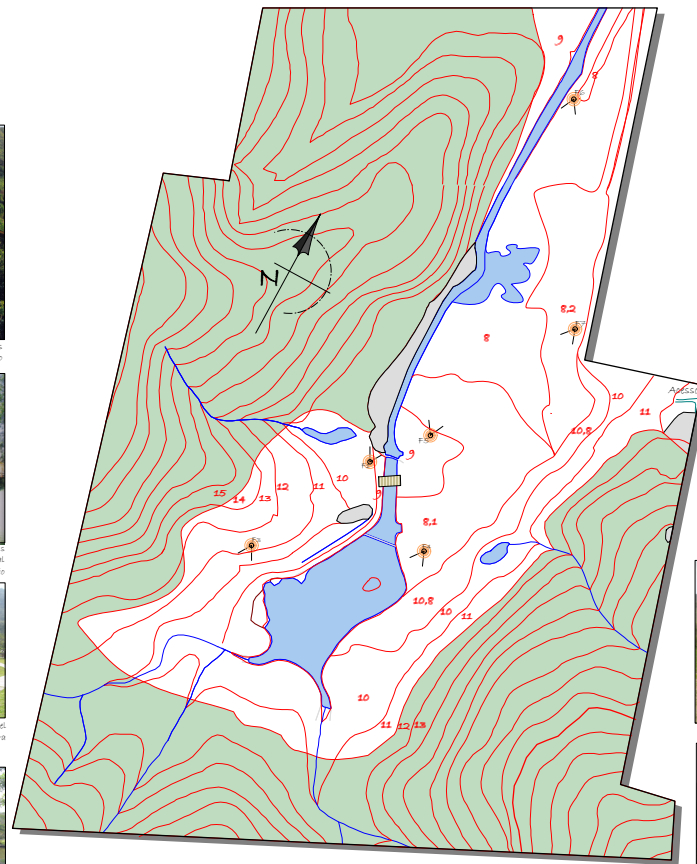


OBJETIVO

- * Projetar um hotel afastado do centro urbano, onde os hóspedes possam descansar e desfrutar do contato com a natureza, além de oferecer atividades de lazer e entretenimento;
- * Criar alternativas de atividades para que o turista seja ativado durante todo o ano;
- * Atender os desejos de conforto e qualidade da demanda turística de forma simples;
- * Aproveitar os desníveis do terreno e o lago já existente.

PROJETO

A área onde o hotel será implantado caracteriza-se pela sua beleza natural. Para que o hotel não contasse as perspectivas e panoramas, optou-se por uma solução horizontal. Determinada a intenção básica para atender as necessidades e expectativas programadas, caracterizadas pelo partido, foi lançada uma implantação na qual as edificações encontravam-se esparramadas pelo terreno. O partido é o resultado físico da intervenção sugerida, é a possibilidade formal de uma série de determinantes e condicionantes, no caso as condições físicas, topográficas e o lago construído são os mais relevantes. Para tornar a qualidade formal material, em vários pontos, soluções construtivas. A planta foi baseada na implantação, definindo os principais eixos de circulação e pontos de convergência de caminhos e trajetos. Para dar vida ao conjunto, as unidades habitacionais foram dispostas em diferentes níveis (evitando assim interferências na geomorfologia do local).



NÍVEIS E FOTOS escala 1:2500

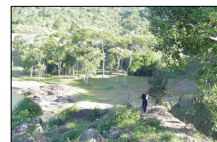
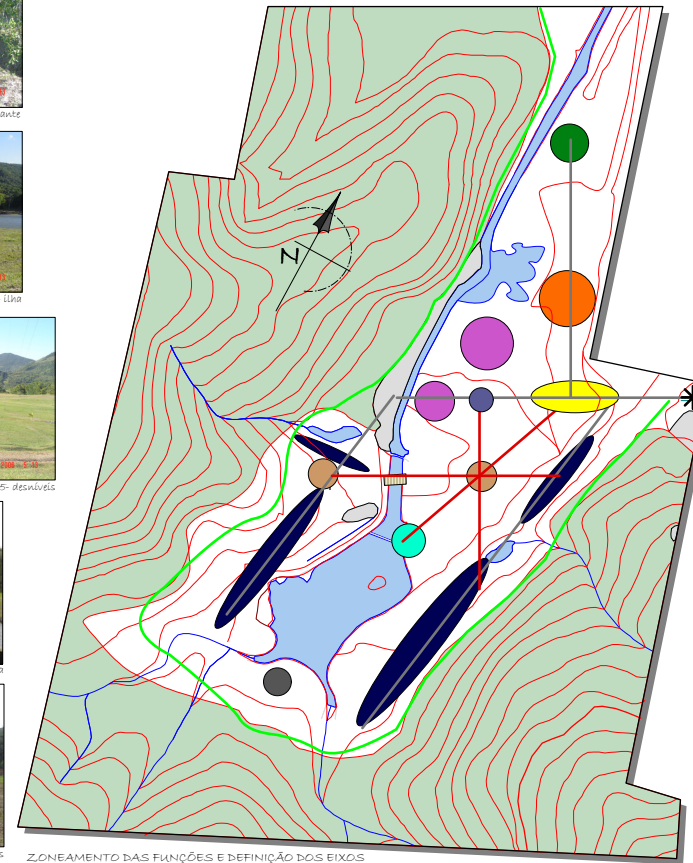


Foto 7 - grandes platôs

●	PISCINA	* ENTRADA
●	UNIDADES HABITACIONAIS	— EIXO DE ORGANIZAÇÃO
●	CONVENÇÕES	— EIXO DE ENCAMINHAMENTO
●	ÁREA DE LAZER E ESPORTE	— EIXO DA NATUREZA
●	RECEPÇÃO + SERVIÇOS	— LIMITE DO TERRENO
●	FAZENDA (ANIMAIS + HORTA + BOSQUE)	
●	ESTAR + PLAY	
●	RESTAURANTE, BAR E LAREIRAS	
●	LAGO	
●	CHURRASQUEIRAS	
●	ÁREA DE PRESERVAÇÃO ARBORISMO E TRILHAS	



ZONEAMENTO DAS FUNÇÕES E DEFINIÇÃO DOS EIXOS escala 1:2500

UNIVERSIDADE FEDERAL DE SANTA CATARINA - UFSC
 DEPARTAMENTO DE ARQUITETURA E URBANISMO
 TRABALHO DE CONCLUSÃO DE CURSO II
 ALUNA: ANA LUIZA CALDEIRA MEIRA
 ORIENTADOR: PAULO GOBBI

Hotel de Lazer nos Ratonos

2006/2..... 02/11