

diretrizes

Optou-se pela forma retangular pela facilidade de organização das feiras e montagem dos stands.

A cobertura metálica em arcos foi a solução encontrada para cobrir o vão sem a necessidade de pilares na área de exposição. Tirando partido disto, foi implantado o sistema de shads criando um sistema de ventilação natural no interior do edifício, amenizando as temperaturas nos dias mais quentes.

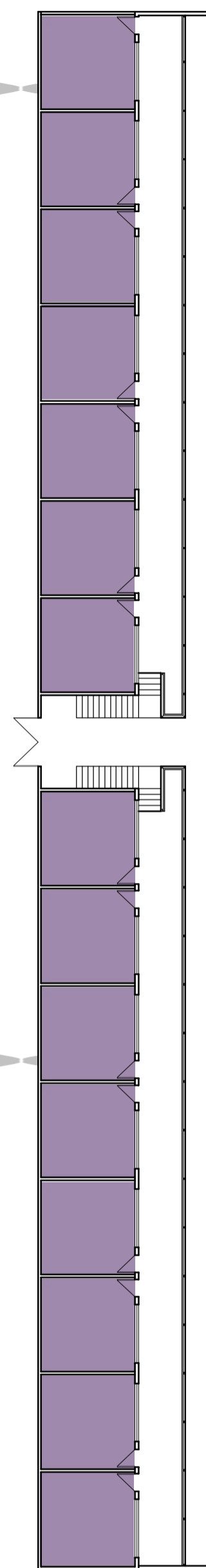
As entradas para carga e descarga (montagem e desmontagem do evento) estão localizadas em três fachadas dando maior flexibilidade e rapidez, sem interferir no acesso principal ao pavilhão.

No eixo principal de circulação estão localizados todos os serviços, atendendo a todos os eventos; local que se torna ponto de encontro e integração.

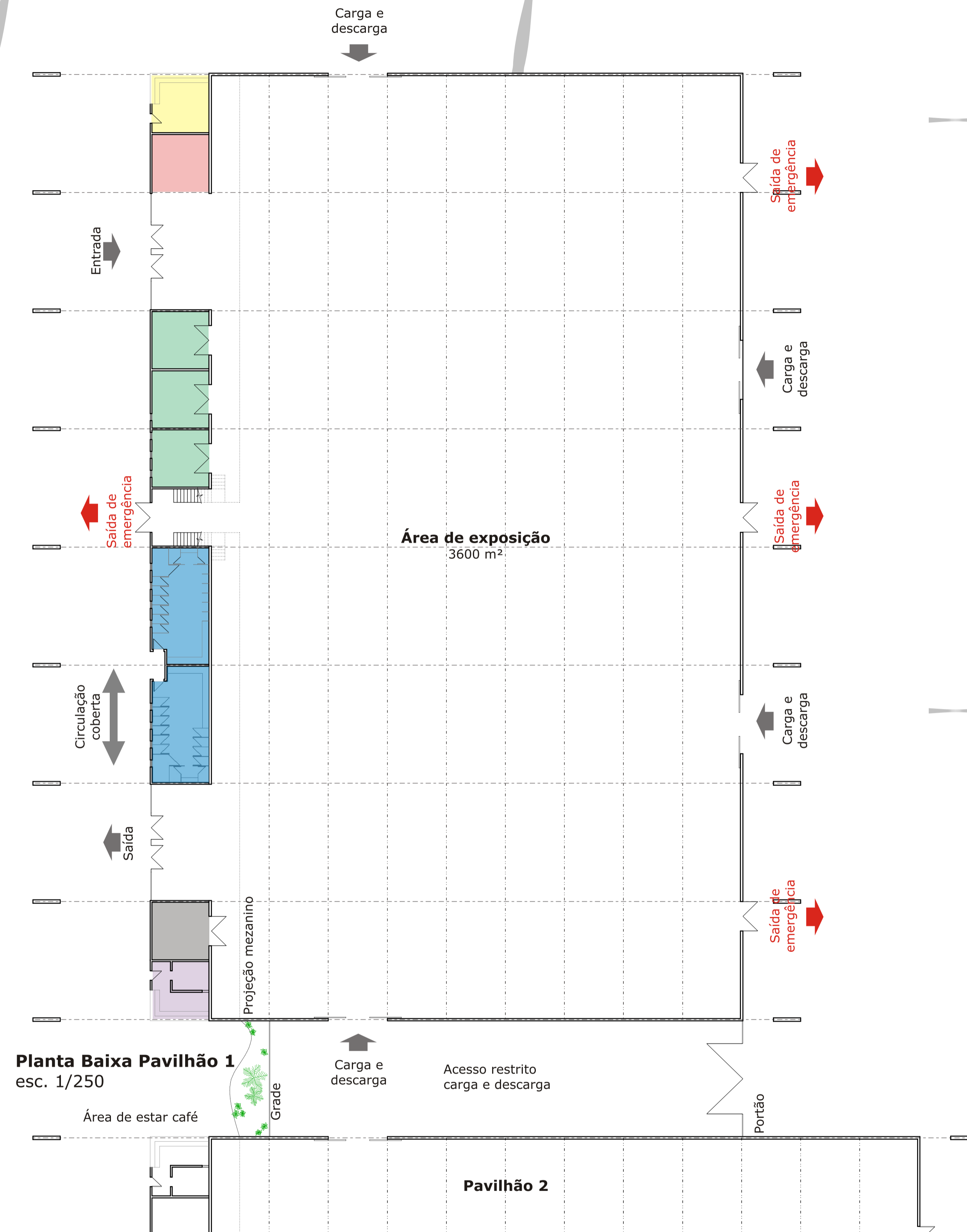
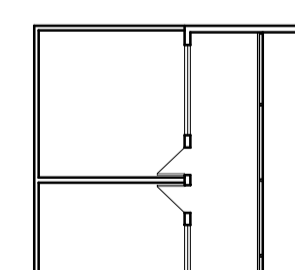
Legenda

- Informações
- Apoio Organização
- Depósito
- Sanitários
- Gerador
- Café
- Salas de reunião

- - - - - Eixo das canaletas embutidas no piso de 5 em 5m



Planta Baixa Mezanino
esc. 1/250



Planta Baixa Pavilhão 1
esc. 1/250

pavilhão 1

revitalização do parque turístico expoville
um incentivo ao turismo de negócios