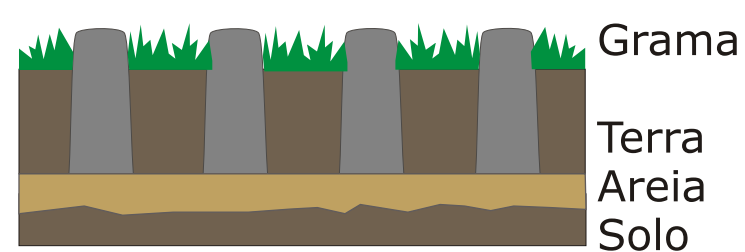


diretrizes

- Setorização bem marcada dos diferentes usos;
- prioridade ao pedestre;
- grandes áreas verdes, aproveitando o potencial local;
- 3 pavilhões (e não apenas um), viabilizando e realização de mais de um evento ao mesmo tempo;
- pavilhões de diferentes tamanhos, atendendo à várias demandas;
- possível interligação dos pavilhões (no caso de um evento que utilize mais de uma edificação);
- demarcação da entrada;
- reforçar a perspectiva existente (ponto focal pavilhão atual), com elementos verticais - postes de iluminação, palmeiras;
- passar uma imagem atrativa para BR 101.

pavimentações

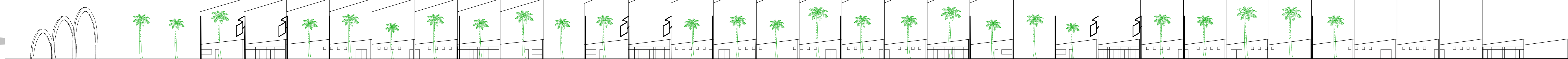
Devido a grande área que seria pavimentada, procurou-se uma alternativa ao tradicional e impermeável asfalto. O resultado é uma associação de piso grama (ver detalhe) e bloco de concreto, este com resistência de 50 Mpa, devido a grande circulação de veículos pesados no local. Ambos são pisos drenantes, sendo que o piso grama possui quase 100% de permeabilidade.



Piso grama



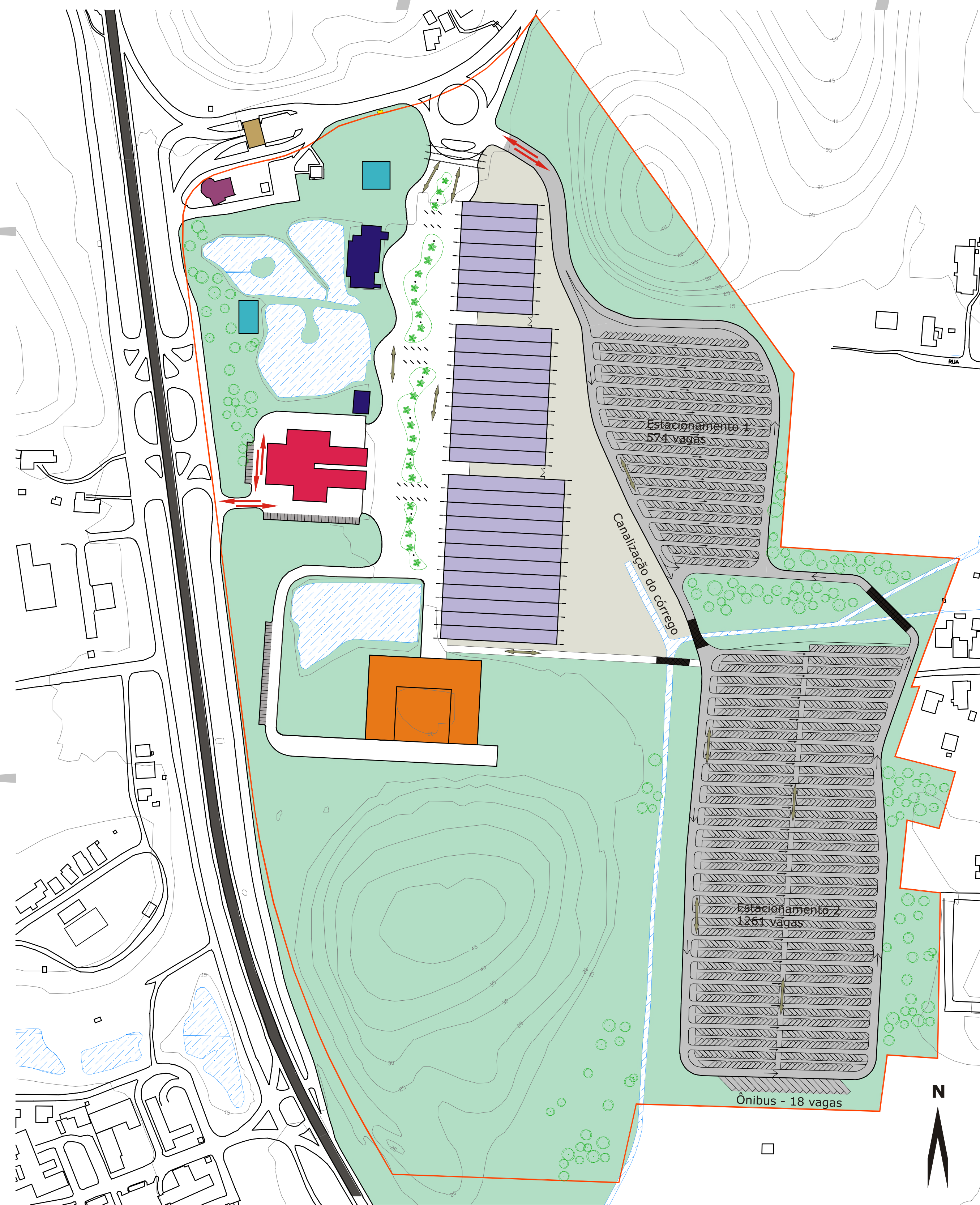
Exemplo de uso



Vista Pavilhões - esc. 1/500

implantação proposta

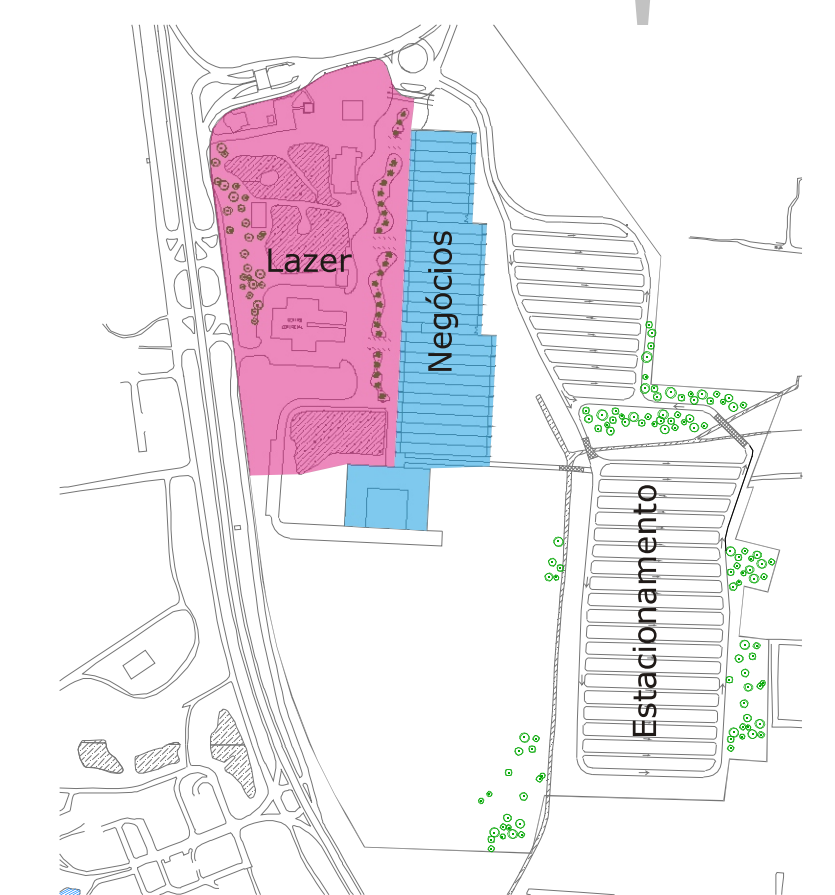
revitalização do parque turístico expoville um incentivo ao turismo de negócios



Implantação proposta - esc. 1/2000

Legenda

- Pavilhão existente/ Centro de Convenções
- Pavilhões novos
- Centro Comercial
- Restaurantes existentes
- Restaurantes novos
- Pórtico de entrada da cidade
- Moinho de vento
- Área de estacionamento
- Limites do terreno
- Vegetação
- BR 101
- Lago
- Ponto de Ônibus
- Docas de carga e descarga
- Ponte
- Portal de Acesso
- Fluxo de pedestres
- Fluxo de veículos



Setorização - esc. 1/7500