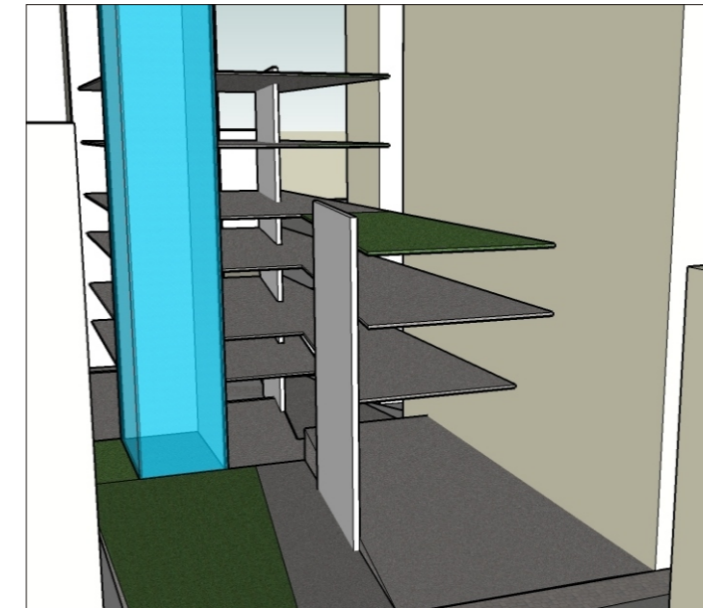


No 3º pavimento encontra-se o auditório com capacidade para 100 pessoas, os camarins, o foyer e bilheteria do auditório e os banheiros públicos. A cobertura do 2º pavimento serve como terraço jardim para o 3º pavimento, integrado com o foyer do auditório.

No 4º pavimento está o cinema com capacidade para 100 pessoas, o foyer, a bilheteria e os banheiros públicos.

Na foto abaixo aparece a praça central (no lado direito), a torre de circulação vertical em vidro e a edificação e "L" em volta da praça.



#### SITES

- Wikipedia Cultura <<http://pt.wikipedia.org/wiki/Cultura>> Acessado em 15/04/2007.  
 UNB Universidade de Brasília <<http://www.unb.br/fau/qualilum/arquivos/parte1.pdf>> Acessado em 10/06/2007.  
 Fórum da Construção <[www.forumdaconstrucao.com.br](http://www.forumdaconstrucao.com.br)> Acessado em 15/06/2007.  
 Arco Web <[www.arcoweb.com.br](http://www.arcoweb.com.br)> Acessado em 25/05/2007.  
 Vitruvius <[www.vitruvius.com.br/arquitextos/arq050/arq050\\_03\\_08.jpg](http://www.vitruvius.com.br/arquitextos/arq050/arq050_03_08.jpg)> Acessado em 7/04/2007.  
 Guia Geográfico Curitiba <<http://www.curitiba-parana.net/memorial.htm>> Acessado em 13/06/2007.  
 Centro Cultural São Paulo <<http://www.centrocultural.sp.gov.br/index.asp>> Acessado em 15/06/2007.  
 Documentec - <[www.doctumtec.com.br](http://www.doctumtec.com.br)> Acessado em 15/07/2007.  
 SEDES Secretaria de Desenvolvimento Social e combate á pobreza <[www.sedes.ba.gov.br](http://www.sedes.ba.gov.br)> Acessado em 12/07/2007.  
 Prefeitura Municipal de São Paulo <[www2.prefeitura.sp.gov.br](http://www2.prefeitura.sp.gov.br)> Acessado em 05/07/2007.

#### REFERÊNCIAS BIBLIOGRÁFICAS

- CHAUÍ, Marilena. Cultura e Democracia : o discurso competente e outras falas. São Paulo, 1981.  
 SEMPRINI, Andrea. Multiculturalismo. Bauru. 1999.  
 ABNT NBR 09050-2004 Acessibilidade a Edificações ,mobiário, espaços e equipamentos urbanos.

## A CASA DE CULTURA E SEU PAPEL NA FORMAÇÃO CULTURAL DO CIDADÃO

UNIVERSIDADE FEDERAL DE SANTA CATARINA  
 DEPARTAMENTO DE ARQUITETURA E URBANISMO  
 INTRODUÇÃO AO PROJETO DE GRADUAÇÃO

ACADÊMICA: FRANCINE SPAREMBERGER  
 ORIENTADOR: PAULO CESAR GOBBI  
 SEMESTRE: 2007.01

20/20