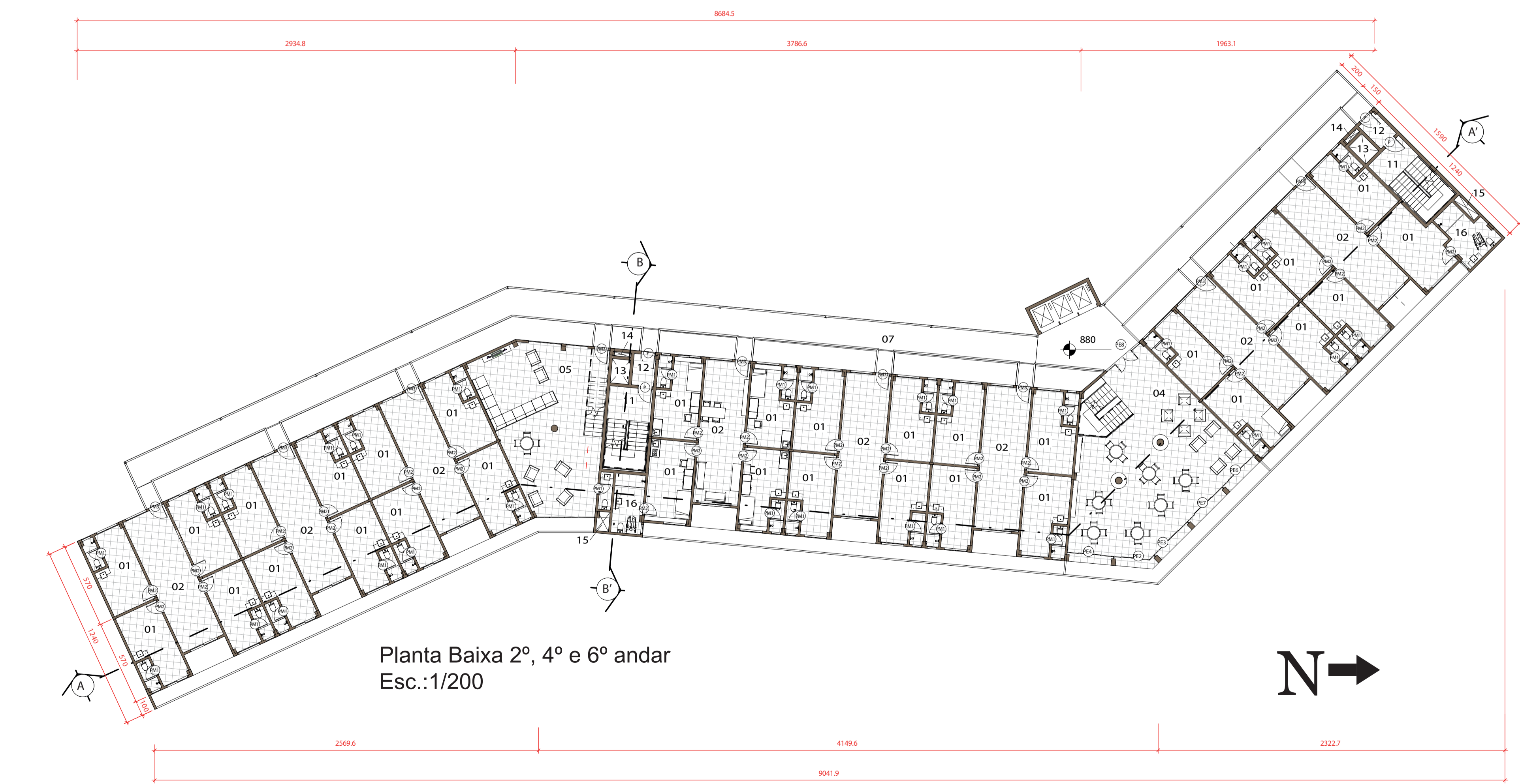


Planta Baixa 1º andar  
Esc.:1/200



Planta Baixa 2º, 4º e 6º andar  
Esc.:1/200

- Áreas Unitárias
- 01 Apartamentos- 16.09m<sup>2</sup> ~ 17.51m<sup>2</sup>
  - 02 Cozinha/Sala - 28.80m<sup>2</sup>
  - 03 Sala de Convivência/Informática - 102.20m<sup>2</sup>
  - 04 Sala de Estudos/Estar - 120.20m<sup>2</sup>
  - 05 Sala de TV/Recreação - 80.20m<sup>2</sup>
  - 06 Sala de Convivência/Jogos - 188.19m<sup>2</sup>
  - 07 Circulação Externa - 208.81m<sup>2</sup>
  - 08 Administração - 26.57m<sup>2</sup>
  - 09 Depósitos - 3.09m<sup>2</sup> ~ 20.16m<sup>2</sup>
  - 10 Sala de Funcionários - 25.24m<sup>2</sup>
  - 11 Escada Enclausurada - 16.19m<sup>2</sup>
  - 12 Ante Câmara - 3.10m<sup>2</sup>
  - 13 Duto de Ventilação / 2.00m<sup>2</sup>
  - 14 Shaft Ventilação - 0.35m<sup>2</sup>
  - 15 Shaft Hidráulico/Elétrico - 0.73m<sup>2</sup> ~ 1.12m<sup>2</sup>
  - 16 BWC (Acessível) - 7.92m<sup>2</sup> ~ 9.81m<sup>2</sup>
  - 17 Mezanino - 13.22m<sup>2</sup> ~ 76.63m<sup>2</sup>
  - 18 Caixa D' água doce - 11.78m<sup>2</sup>
  - 19 Caixa D' água chuva - 5.50m<sup>2</sup>
  - 20 Acesso a Cisterna/Bombas - 5.45m<sup>2</sup>
  - 21 Cisterna Ág. Chuva - 12.20m<sup>2</sup>
  - 22 Cisterna Ág. Doce - 13.00m<sup>2</sup>
  - 23 Lavanderia - 82.34m<sup>2</sup>
  - 24 Hall - 111.51m<sup>2</sup>
  - Garagem 01 - 105.52m<sup>2</sup>
  - Garagem 02 - 154.85m<sup>2</sup>
  - Garagem 03 - 151.57m<sup>2</sup>
  - Loja 01 - 42.36m<sup>2</sup>
  - Loja 02 - 31.23m<sup>2</sup>
  - Loja 03 - 31.18m<sup>2</sup>
  - Loja 04 - 48.43m<sup>2</sup>
  - Loja 05 - 31.60m<sup>2</sup>
  - Loja 06 - 31.70m<sup>2</sup>
  - Loja 07 - 39.98m<sup>2</sup>
  - Loja 08 - 49.28m<sup>2</sup>
  - Loja 09 - 32.51m<sup>2</sup>
  - Loja 10 - 32.50m<sup>2</sup>
  - Loja 11 - 32.51m<sup>2</sup>

| AMBIENTES TOTAIS |                        |                        |
|------------------|------------------------|------------------------|
| Nome             | Área                   | Quantidade             |
| 01               | 3525.07 m <sup>2</sup> | 217                    |
| 02               | 1555.70 m <sup>2</sup> | 54                     |
| 03               | 102.20 m <sup>2</sup>  | 1                      |
| 04               | 306.60 m <sup>2</sup>  | 6                      |
| 05               | 481.17 m <sup>2</sup>  | 6                      |
| 06               | 188.13 m <sup>2</sup>  | 1                      |
| 07               | 1461.67 m <sup>2</sup> | 7                      |
| 08               | 32.83 m <sup>2</sup>   | 1                      |
| 09               | 26.57 m <sup>2</sup>   | 3                      |
| 10               | 25.24 m <sup>2</sup>   | 1                      |
| 11               | 289.11 m <sup>2</sup>  | 19                     |
| 12               | 49.52 m <sup>2</sup>   | 18                     |
| 13               | 35.88 m <sup>2</sup>   | 19                     |
| 14               | 6.29 m <sup>2</sup>    | 20                     |
| 15               | 14.12 m <sup>2</sup>   | 17                     |
| 16               | 123.44 m <sup>2</sup>  | 15                     |
| 17               | 410.67 m <sup>2</sup>  | 14                     |
| 18               | 23.93 m <sup>2</sup>   | 2                      |
| 19               | 11.54 m <sup>2</sup>   | 2                      |
| 20               | 10.91 m <sup>2</sup>   | 2                      |
| 21               | 24.41 m <sup>2</sup>   | 2                      |
| 22               | 26.01 m <sup>2</sup>   | 2                      |
| 23               | 82.34 m <sup>2</sup>   | 1                      |
| 24               | 111.51 m <sup>2</sup>  | 1                      |
| Garagem01        | 105.52 m <sup>2</sup>  | 1                      |
| Garagem02        | 154.85 m <sup>2</sup>  | 1                      |
| Garagem03        | 151.57 m <sup>2</sup>  | 1                      |
| Loja01           | 42.36 m <sup>2</sup>   | 1                      |
| Loja02           | 31.23 m <sup>2</sup>   | 1                      |
| Loja03           | 31.18 m <sup>2</sup>   | 1                      |
| Loja04           | 48.43 m <sup>2</sup>   | 1                      |
| Loja05           | 31.60 m <sup>2</sup>   | 1                      |
| Loja06           | 31.70 m <sup>2</sup>   | 1                      |
| Loja07           | 39.98 m <sup>2</sup>   | 1                      |
| Loja08           | 49.28 m <sup>2</sup>   | 1                      |
| Loja09           | 32.51 m <sup>2</sup>   | 1                      |
| Loja10           | 32.50 m <sup>2</sup>   | 1                      |
| Loja11           | 32.51 m <sup>2</sup>   | 1                      |
| Total geral:     | 445                    | 9740.07 m <sup>2</sup> |

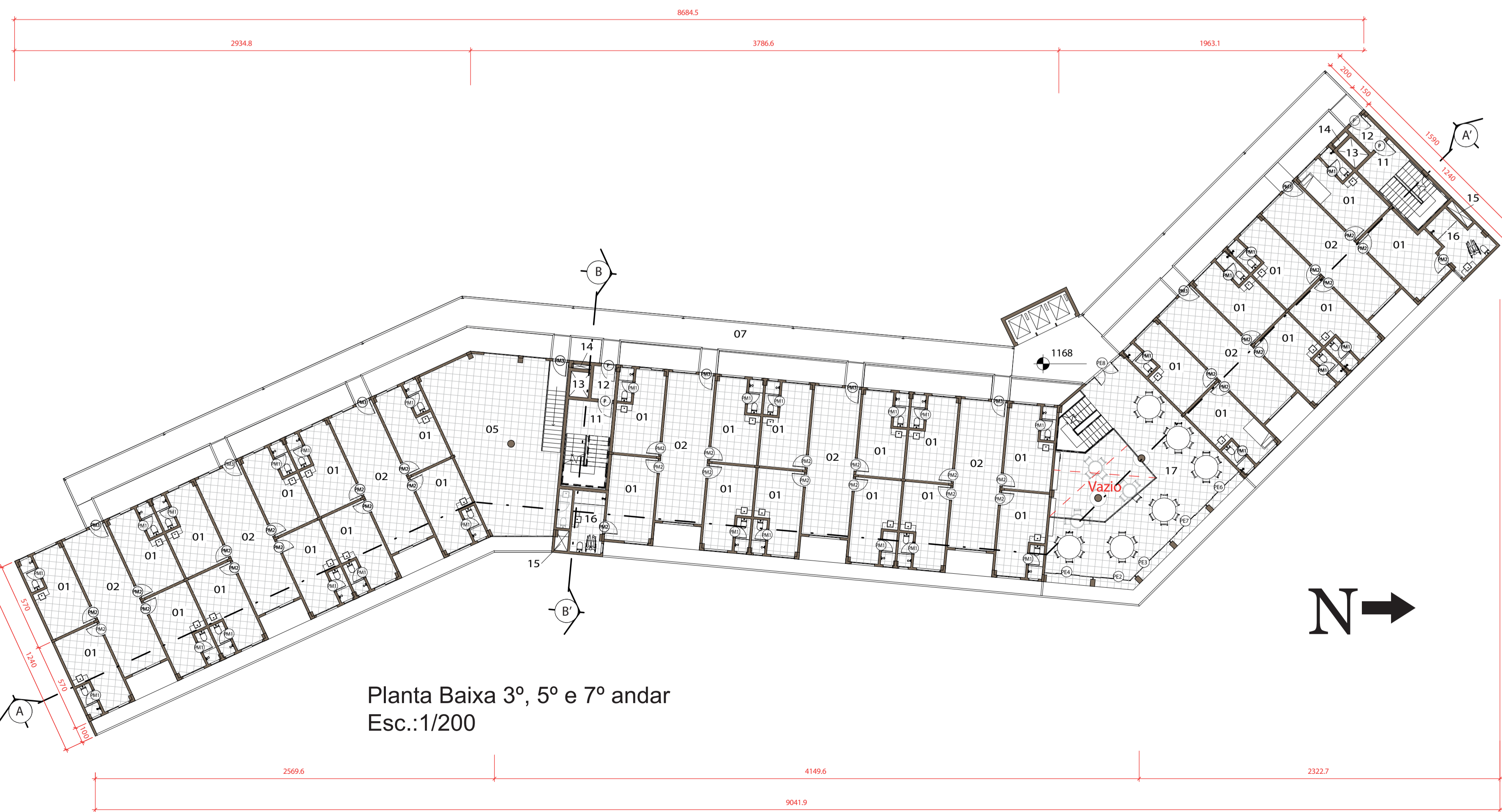
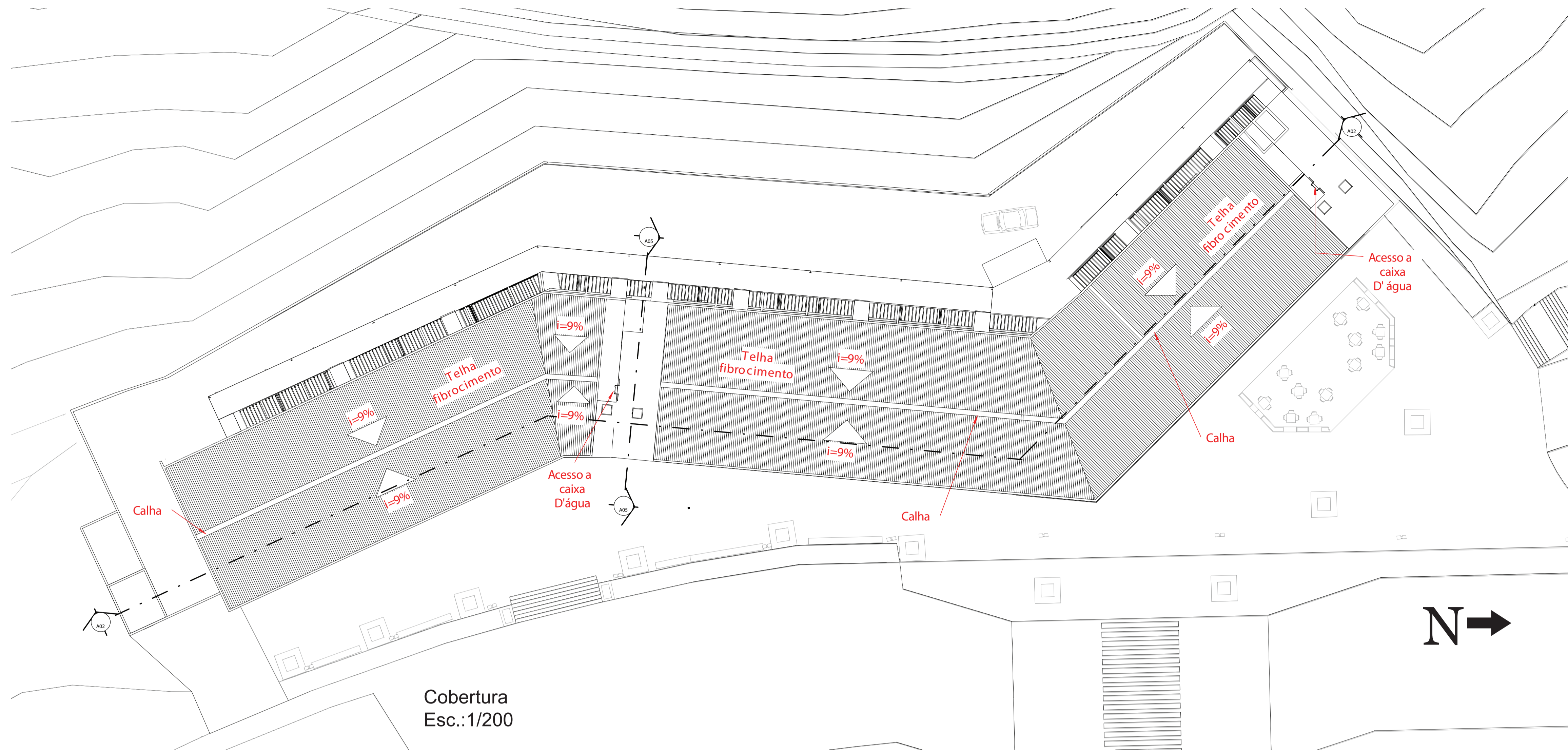
| PORTAS ESPECIAIS |         |        |          |        |                                  |            |
|------------------|---------|--------|----------|--------|----------------------------------|------------|
| Código           | Largura | Altura | Abertura | Folhas | Complemento                      | Quantidade |
| PE1              | 200     | 210    | Abrir    | 2      | 2 Folhas Móveis                  | 1          |
| PE2              | 253.6   | 248    | Correr   | 4      | 2 Folhas Móveis + 2 Folhas Fixas | 6          |
| PE3              | 285.5   | 248    | Correr   | 4      | 2 Folhas Móveis + 2 Folhas Fixas | 6          |
| PE4              | 299.6   | 248    | Correr   | 4      | 2 Folhas Móveis + 2 Folhas Fixas | 3          |
| PE5              | 300     | 248    | Correr   | 4      | 2 Folhas Móveis + 2 Folhas Fixas | 3          |
| PE6              | 315     | 248    | Correr   | 4      | 2 Folhas Móveis + 2 Folhas Fixas | 6          |
| PE7              | 330     | 248    | Correr   | 4      | 2 Folhas Móveis + 2 Folhas Fixas | 6          |
| PE8              | 290     | 268    | Abrir    | 4      | 2 Folhas Móveis + 2 Folhas Fixas | 7          |
| PE9              | 314     | 556    | Abrir    | 2      | 1 Folha Móvel + 1 Folha Fixa     | 1          |
| PE10             | 316     | 556    | Abrir    | 2      | 1 Folha Móvel + 1 Folha Fixa     | 2          |
| PE11             | 330     | 556    | Correr   | 4      | 2 Folhas Móveis + 2 Folhas Fixas | 1          |
| PE12             | 307.5   | 562    | Abrir    | 2      | 1 Folha Móvel + 1 Folha Fixa     | 1          |
| PE13             | 308.5   | 562    | Abrir    | 2      | 1 Folha Móvel + 1 Folha Fixa     | 2          |
| PE14             | 300     | 576    | Abrir    | 2      | 1 Folha Móvel + 1 Folha Fixa     | 1          |
| PE15             | 300     | 576    | Abrir    | 2      | 1 Folha Móvel + 1 Folha Fixa     | 2          |
| PE16             | 400     | 576    | Correr   | 4      | 2 Folhas Móveis + 2 Folhas Fixas | 1          |

| PORTAS |         |        |          |                  |            |
|--------|---------|--------|----------|------------------|------------|
| Marca  | Largura | Altura | Abertura | Material         | Quantidade |
| P      | 90      | 210    | Abrir    | Metal corta fogo | 31         |
| PM1    | 70      | 210    | Abrir    | Madeir           | 218        |
| PM2    | 80      | 210    | Abrir    | Madeira          | 234        |
| PM3    | 90      | 210    | Abrir    | Madeira          | 61         |
| PV     | 70      | 210    | Abrir    | Metal Vazado     | 1          |

| PORTAS MADEIRA |         |        |          |          |            |
|----------------|---------|--------|----------|----------|------------|
| Marca          | Largura | Altura | Abertura | Material | Quantidade |
| PM1            | 70      | 210    | Abrir    | Madeira  | 218        |
| PM2            | 80      | 210    | Abrir    | Madeira  | 234        |
| PM3            | 90      | 210    | Abrir    | Madeira  | 61         |

PROPOSTA DE APARTAMENTOS  
ECONÔMICOS PARA ESTUDANTES

Trabalho de Conclusão de Curso  
Universidade Federal de Santa Catarina  
Arquitetura e Urbanismo  
Centro Tecnológico - CTC  
Acadêmico: Thiago Hiroshi Arasaki  
Orientador: Arnaldo Debatin Neto  
Descrição: Planta Baixa Prancha:  
1º, 2º, 4º e 6º andar



- Áreas Unitárias
- 01 Apartamentos- 16.09m<sup>2</sup> ~ 17.51m<sup>2</sup>
  - 02 Cozinha/Sala - 28.80m<sup>2</sup>
  - 03 Sala de Convivência/Informática - 102.20m<sup>2</sup>
  - 04 Sala de Estudos/Estar - 120.20m<sup>2</sup>
  - 05 Sala de TV/Recreação - 80.20m<sup>2</sup>
  - 06 Sala de Convivência/Jogos - 188.19m<sup>2</sup>
  - 07 Circulação Externa - 208.81m<sup>2</sup>
  - 08 Administração - 26.57m<sup>2</sup>
  - 09 Depósitos - 3.09m<sup>2</sup> ~ 20.16m<sup>2</sup>
  - 10 Sala de Funcionários - 25.24m<sup>2</sup>
  - 11 Escada Enclausurada - 16.19m<sup>2</sup>
  - 12 Ante Câmara - 3.10m<sup>2</sup>
  - 13 Duto de Ventilação / 2.00m<sup>2</sup>
  - 14 Shaft Ventilação - 0.35m<sup>2</sup>
  - 15 Shaft Hidráulico/Elétrico - 0.73m<sup>2</sup> ~ 1.12m<sup>2</sup>
  - 16 BWC (Acessível) - 7.92m<sup>2</sup> ~ 9.81m<sup>2</sup>
  - 17 Mezanino - 13.22m<sup>2</sup> ~ 76.63m<sup>2</sup>
  - 18 Caixa D' água doce - 11.78m<sup>2</sup>
  - 19 Caixa D' água chuva - 5.50m<sup>2</sup>
  - 20 Acesso a Cisterna/Bombas - 5.45m<sup>2</sup>
  - 21 Cisterna Ág. Chuva - 12.20m<sup>2</sup>
  - 22 Cisterna Ág. Doce - 13.00m<sup>2</sup>
  - 23 Lavanderia - 82.34m<sup>2</sup>
  - 24 Hall - 111.51m<sup>2</sup>
  - Garagem 01 - 105.52m<sup>2</sup>
  - Garagem 02 - 154.85m<sup>2</sup>
  - Garagem 03 - 151.57m<sup>2</sup>
  - Loja 01 - 42.36m<sup>2</sup>
  - Loja 02 - 31.23m<sup>2</sup>
  - Loja 03 - 31.18m<sup>2</sup>
  - Loja 04 - 48.43m<sup>2</sup>
  - Loja 05 - 31.60m<sup>2</sup>
  - Loja 06 - 31.70m<sup>2</sup>
  - Loja 07 - 39.98m<sup>2</sup>
  - Loja 08 - 49.28m<sup>2</sup>
  - Loja 09 - 32.51m<sup>2</sup>
  - Loja 10 - 32.50m<sup>2</sup>
  - Loja 11 - 32.51m<sup>2</sup>

PROPOSTA DE APARTAMENTOS  
ECONÔMICOS PARA ESTUDANTES

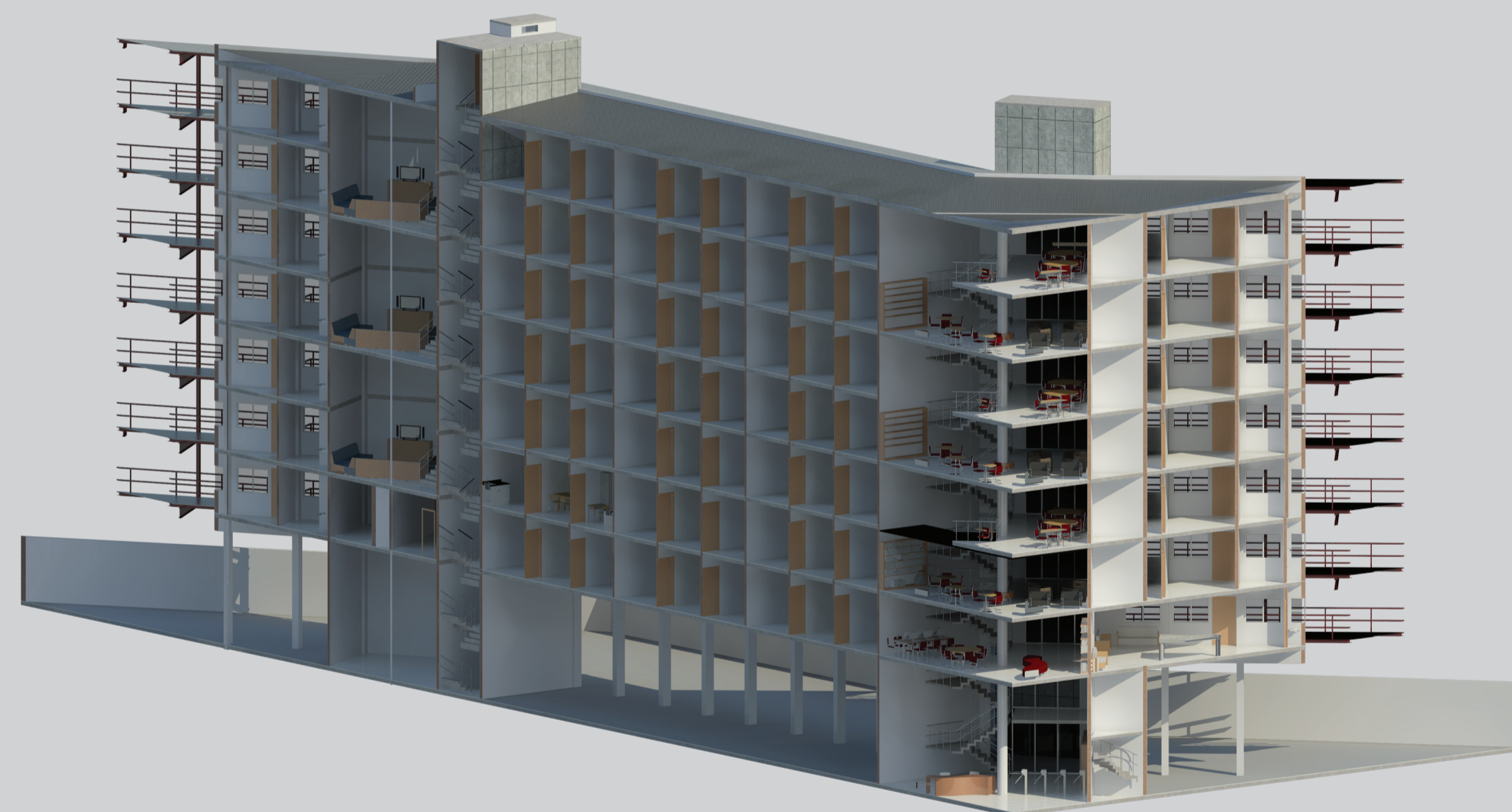
Trabalho de Conclusão de Curso  
Universidade Federal de Santa Catarina  
Arquitetura e Urbanismo  
Centro Tecnológico - CTC  
Acadêmico: Thiago Hiroshi Arasaki  
Orientador: Arnaldo Debatin Neto  
Descrição: Cobertura      Prancha:  
Planta Baixa 3º, 5º e  
7º andar



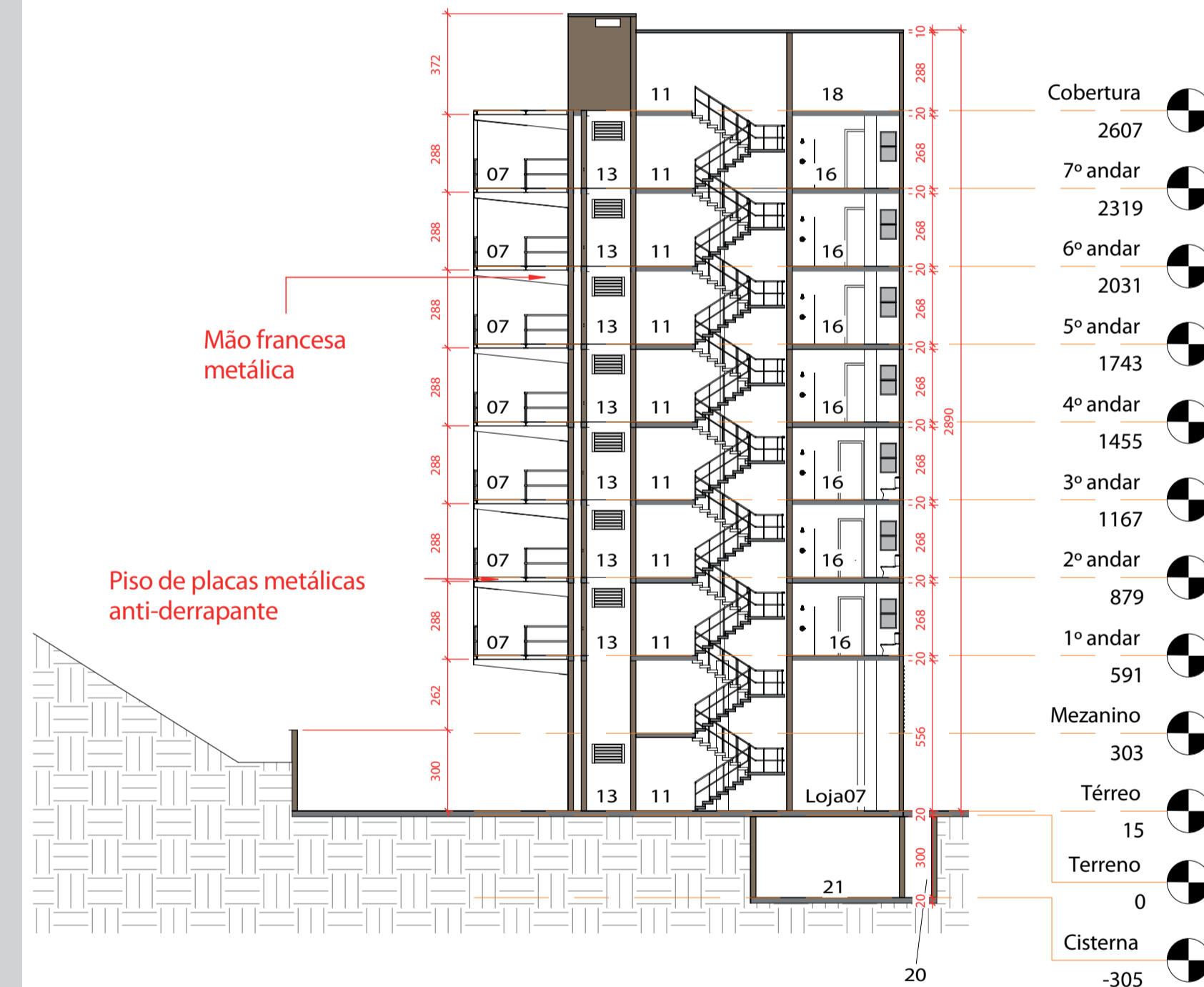
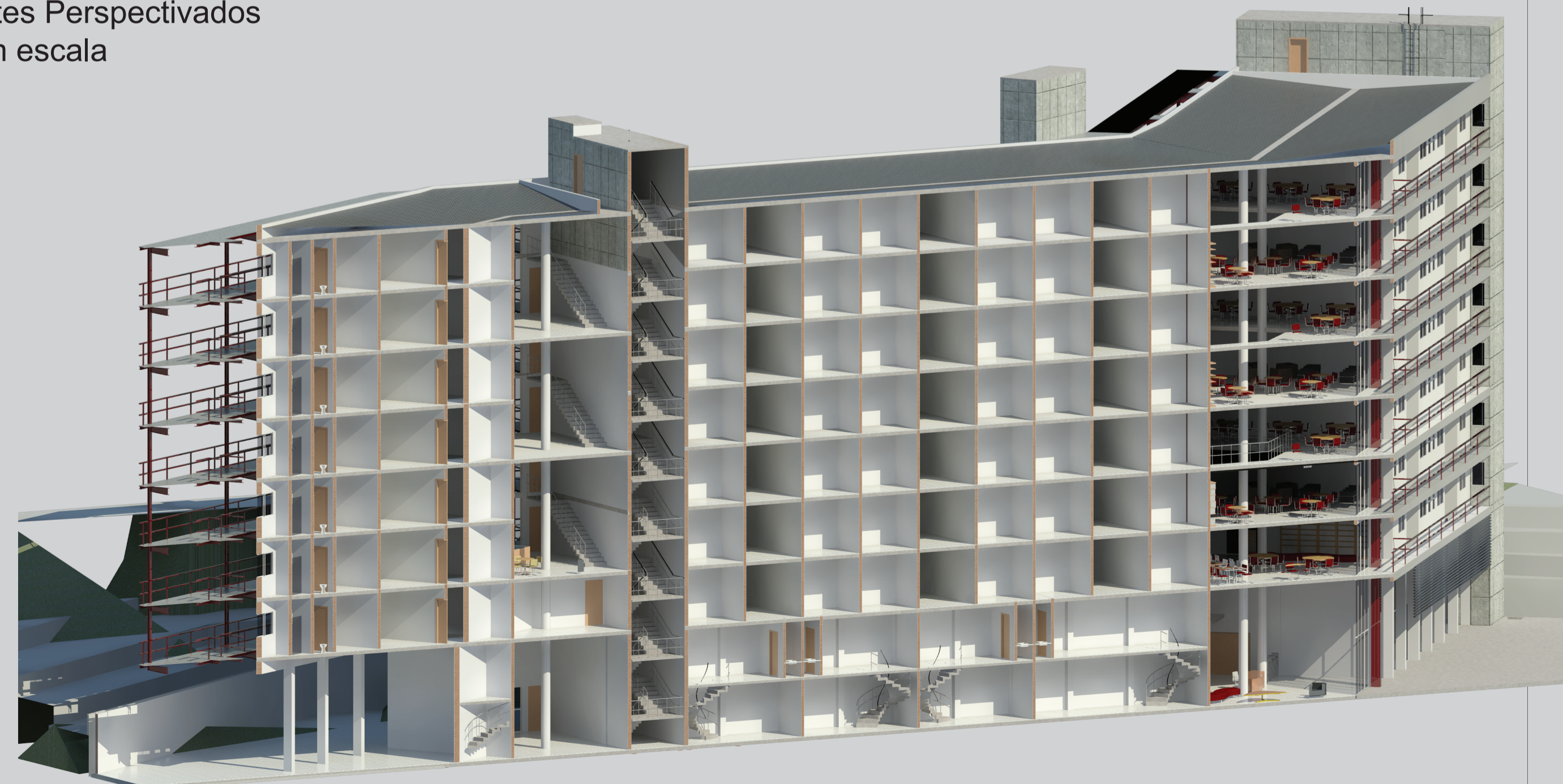
|           |      |
|-----------|------|
| Cobertura | 2607 |
| 7º andar  | 2319 |
| 6º andar  | 2031 |
| 5º andar  | 1743 |
| 4º andar  | 1455 |
| 3º andar  | 1167 |
| 2º andar  | 879  |
| 1º andar  | 591  |
| Mezanino  | 303  |
| Térreo    | 15   |
| Terreno   | 0    |

Áreas Unitárias

|                                    |   |
|------------------------------------|---|
| 01 Apartamentos                    | - 16.09m <sup>2</sup> ~ 17.51m <sup>2</sup> |
| 02 Cozinha/Sala                    | - 28.80m <sup>2</sup>                       |
| 03 Sala de Convivência/Informática | - 102.20m <sup>2</sup>                      |
| 04 Sala de Estudos/Estar           | - 120.20m <sup>2</sup>                      |
| 05 Sala de TV/Recreação            | - 80.20m <sup>2</sup>                       |
| 06 Sala de Convivência/Jogos       | - 188.19m <sup>2</sup>                      |
| 07 Circulação Externa              | - 208.81m <sup>2</sup>                      |
| 08 Administração                   | - 26.57m <sup>2</sup>                       |
| 09 Depósitos                       | - 3.09m <sup>2</sup> ~ 20.16m <sup>2</sup>  |
| 10 Sala de Funcionários            | - 25.24m <sup>2</sup>                       |
| 11 Escada Enclausurada             | - 16.19m <sup>2</sup>                       |
| 12 Ante Câmara                     | - 3.10m <sup>2</sup>                        |
| 13 Duto de Ventilação /            | 2.00m <sup>2</sup>                          |
| 14 Shaft Ventilação/Elétrico       | - 0.35m <sup>2</sup>                        |
| 15 Shaft Hidráulico/Elétrico       | - 0.73m <sup>2</sup> ~ 1.12m <sup>2</sup>   |
| 16 BWC (Acessível)                 | - 7.92m <sup>2</sup> ~ 9.81m <sup>2</sup>   |
| 17 Mezanino                        | - 13.22m <sup>2</sup> ~ 76.63m <sup>2</sup> |
| 18 Caixa D' água doce              | - 11.78m <sup>2</sup>                       |
| 19 Caixa D' água chuva             | - 5.50m <sup>2</sup>                        |
| 20 Acesso a Cisterna/Bombas        | - 5.45m <sup>2</sup>                        |
| 21 Cisterna Ág. Chuva              | - 12.20m <sup>2</sup>                       |
| 22 Cisterna Ág. Doce               | - 13.00m <sup>2</sup>                       |
| 23 Lavanderia                      | - 82.34m <sup>2</sup>                       |
| 24 Hall                            | - 111.51m <sup>2</sup>                      |
| Garagem 01                         | - 105.52m <sup>2</sup>                      |
| Garagem 02                         | - 154.85m <sup>2</sup>                      |
| Garagem 03                         | - 151.57m <sup>2</sup>                      |
| Loja 01                            | - 42.36m <sup>2</sup>                       |
| Loja 02                            | - 31.23m <sup>2</sup>                       |
| Loja 03                            | - 31.18m <sup>2</sup>                       |
| Loja 04                            | - 48.43m <sup>2</sup>                       |
| Loja 05                            | - 31.60m <sup>2</sup>                       |
| Loja 06                            | - 31.70m <sup>2</sup>                       |
| Loja 07                            | - 39.98m <sup>2</sup>                       |
| Loja 08                            | - 49.28m <sup>2</sup>                       |
| Loja 09                            | - 32.51m <sup>2</sup>                       |
| Loja 10                            | - 32.50m <sup>2</sup>                       |
| Loja 11                            | - 32.51m <sup>2</sup>                       |

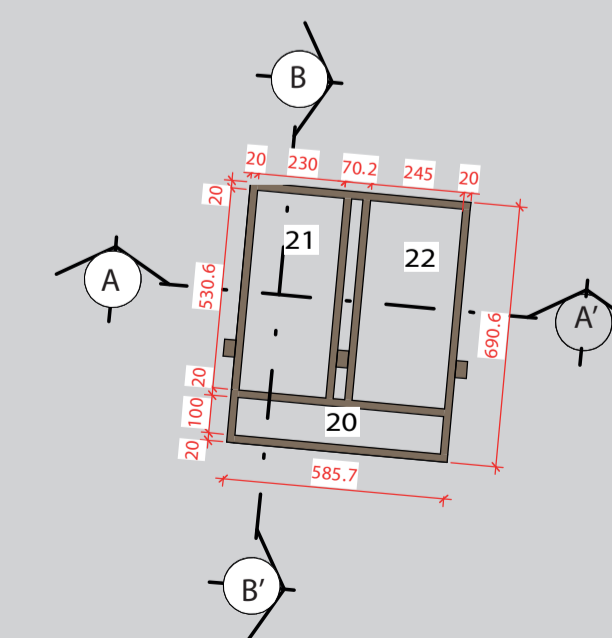


Cortes Perspectivados  
Sem escala



|           |      |
|-----------|------|
| Cobertura | 2607 |
| 7º andar  | 2319 |
| 6º andar  | 2031 |
| 5º andar  | 1743 |
| 4º andar  | 1455 |
| 3º andar  | 1167 |
| 2º andar  | 879  |
| 1º andar  | 591  |
| Mezanino  | 303  |
| Térreo    | 15   |
| Terreno   | 0    |
| Cisterna  | -305 |

Corte BB'  
Esc.:1/200



Planta Baixa Cisterna  
Esc.:1/200

PROPOSTA DE APARTAMENTOS  
ECONÔMICOS PARA ESTUDANTES

Trabalho de Conclusão de Curso  
Universidade Federal de Santa Catarina  
Arquitetura e Urbanismo  
Centro Tecnológico - CTC  
Acadêmico: Thiago Hiroshi Arasaki  
Orientador: Arnaldo Debatin Neto

Descrição: Cortes AA' e BB'  
Planta Baixa Cisterna