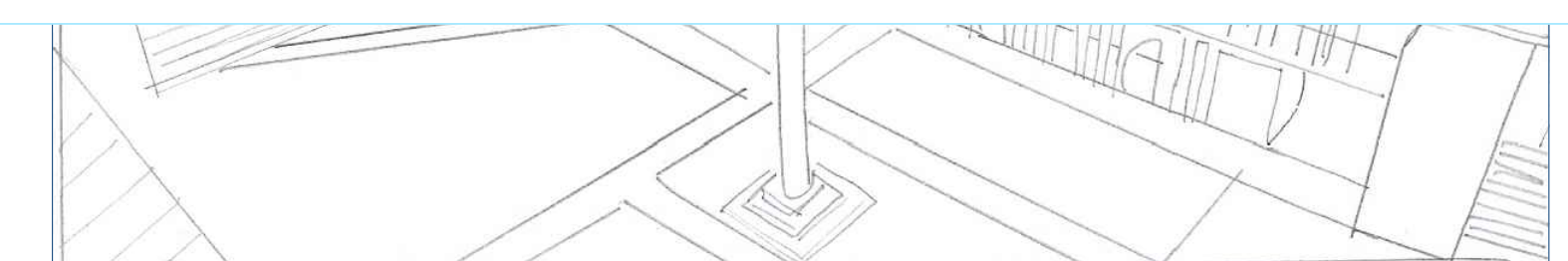


Croqui de Evolução Volumétrica 1



Croqui de Evolução Volumétrica 2

Bibliografia

- BOLÉO, Francisco Trad. ARCHITECTURE NOW! 2: Arquitectura dos nossos dias. Singapura: Taschen, 2006.
- BORTOLOTO, Zulmar Hélio. História de Nova Veneza. Nova Veneza: CV Editora, 1992.
- BROGUEIRA, João Carlos e CANHOTO, Susana Trad. ARCHITECTURE NOW! 4: Arquitectura dos nossos dias. Coréia do Sul: Taschen, 2006.
- BROGUEIRA, João Carlos e CARNEIRO, Ana Trad. ARCHITECTURE NOW! 3: Arquitectura dos nossos dias. Singapura: Taschen, 2008.
- CHING, Francis D. K. REPRESENTAÇÃO GRÁFICA EM ARQUITETURA. 5ª Ed. Porto Alegre: Bookman, 2011.
- _____. SISTEMAS ESTRUTURAIS ILUSTRADOS: padrões, sistemas e projeto. Porto Alegre: Bookman, 2010.
- CHUECA, Pilar. FACHADAS: innovación y diseño. Barcelona: Links, 2009.
- FALKENBERG, Haïke Coord. URBAN STYLE: maisons de ville. China: Evergreen, 2008.
- FRANCO, Benelisa Trad. Arte de Projetar em Arquitetura. Barcelona: GG editora, 2005.
- KARLEN, Mark. PLANEJAMENTO DE ESPAÇOS INTERNOS: com exercícios. 3ª Ed. Porto Alegre: Bookman, 2010.
- LITTLEFIELD, David. MANUAL DO ARQUITETO: planejamento, dimensionamento e projeto. 3ª Ed. Porto Alegre: Bookman, 2011.
- MARTÍN, Carlos Lacasa, MOLINO, Andrea e CARNEIRO, Ana. PUBLIC ARCHITECTURE NOW!: Arquitectura pública dos nossos dias. Itália: Taschen, 2010.
- SCHLEIFER, Simone Edit. SMALL ECO-HOUSES: petites maisons écologiques. Espanha: Evergreen, 2007.



er Infantil



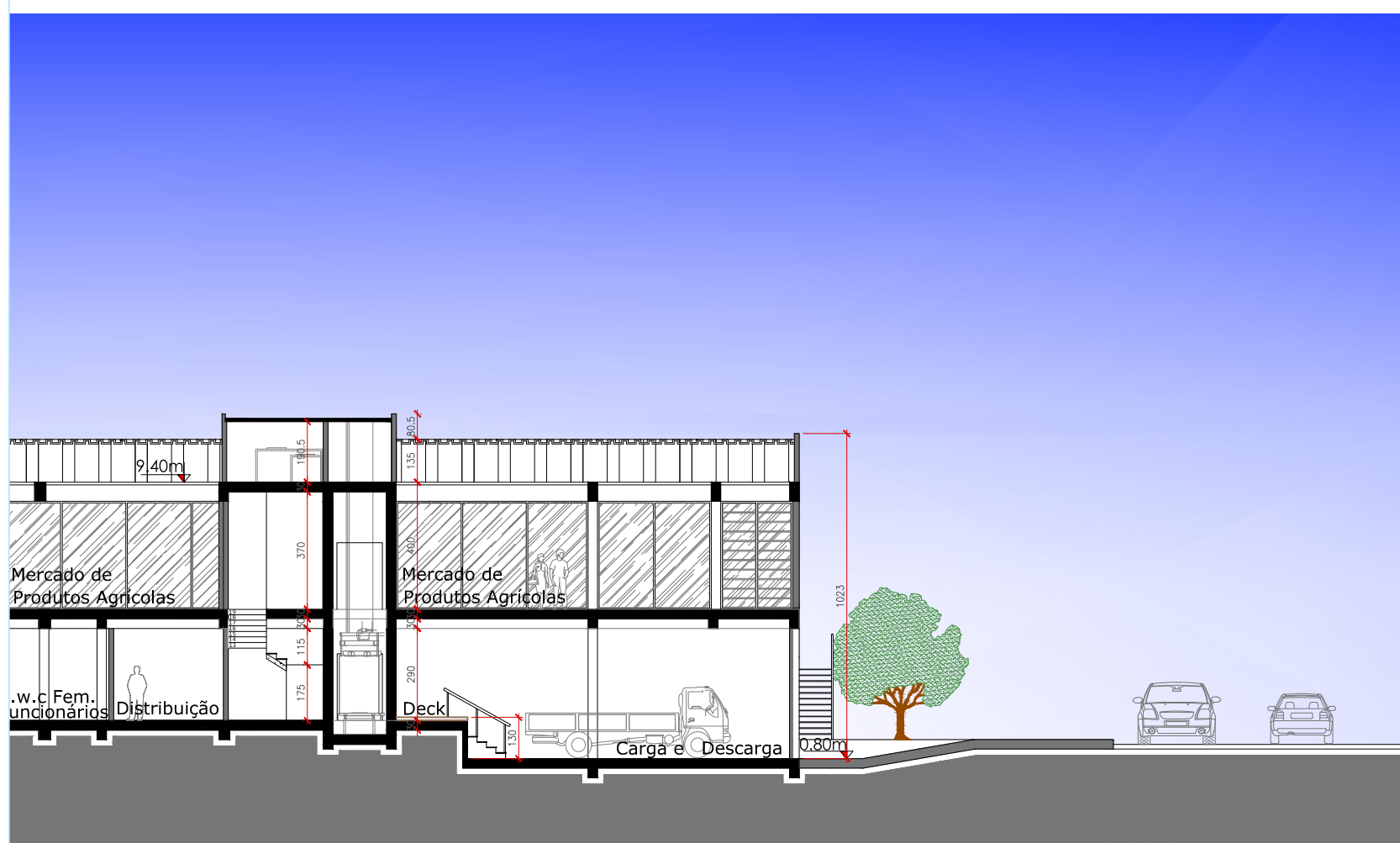
Perspectiva A : Vista da Proposta

Escada de Acesso ao nível inferior da proposta.

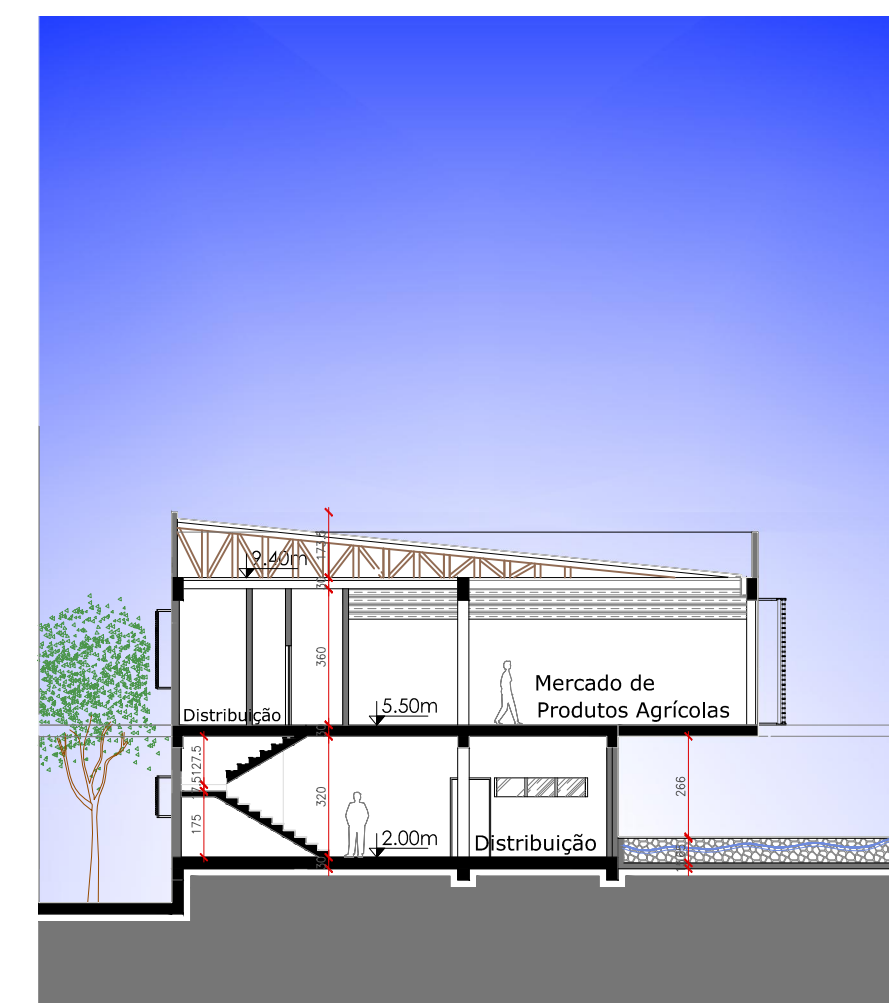
Este Pátio de Acesso encontra-se ao nível da rua Antonio Remor, e distribui seus fluxos através do eixo central do projeto. É o acesso mais direto até o Centro de Capacitação

Pátio de Lazer e estar, e a Praça Seca que serve para diversas adaptações por parte dos usuários como ilustram os corquis 2 e3 .

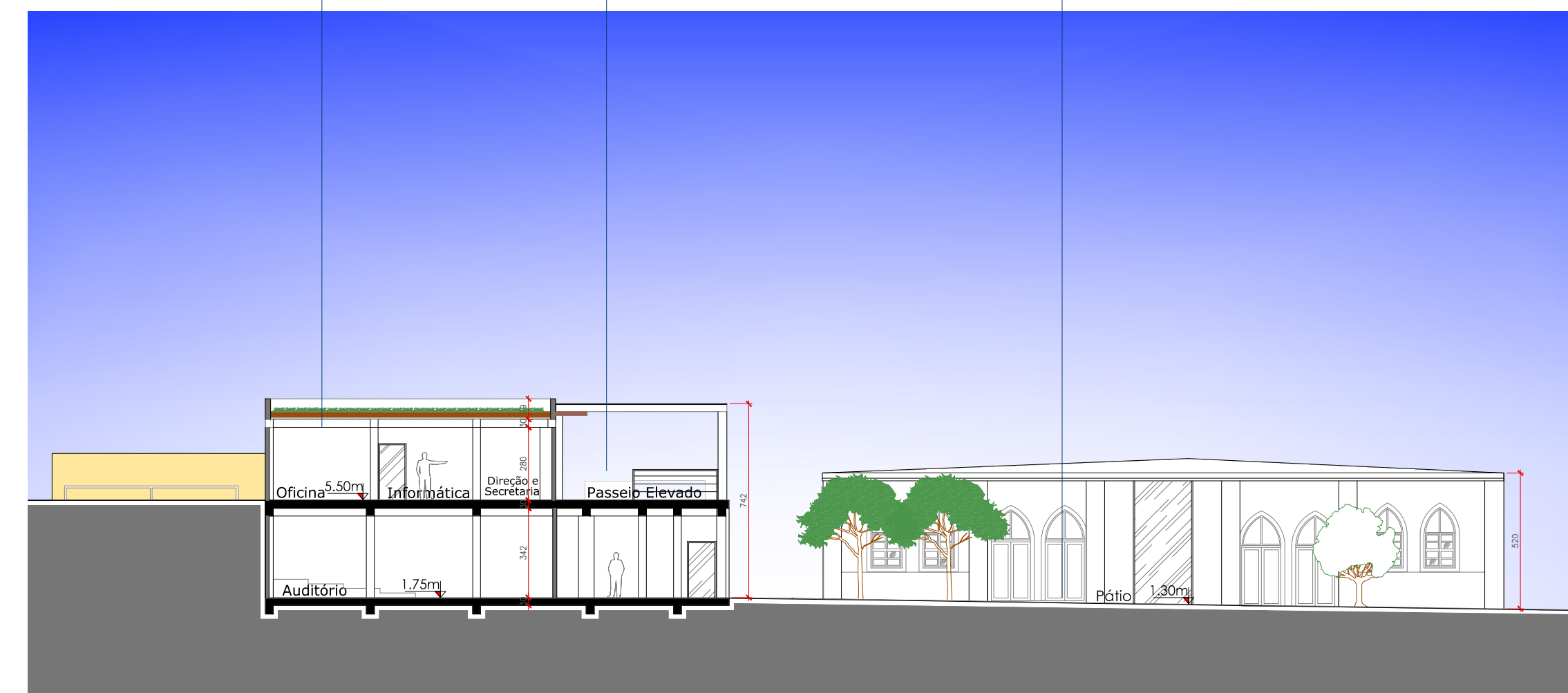
A Utilização dessa Praça está diretamente vinculada à utilização da Igreja Matriz (que se encontra em frente, do outro Lado da Rua Antônio Remor), até mesmo a estatua que é o elemento central da Praça é uma homenagem a um religioso local. Sendo assim essa praça configura um importante ponto de "captura" de usuários e está organizado como um pátio de acesso direto, com mesas, bancos, fontes.



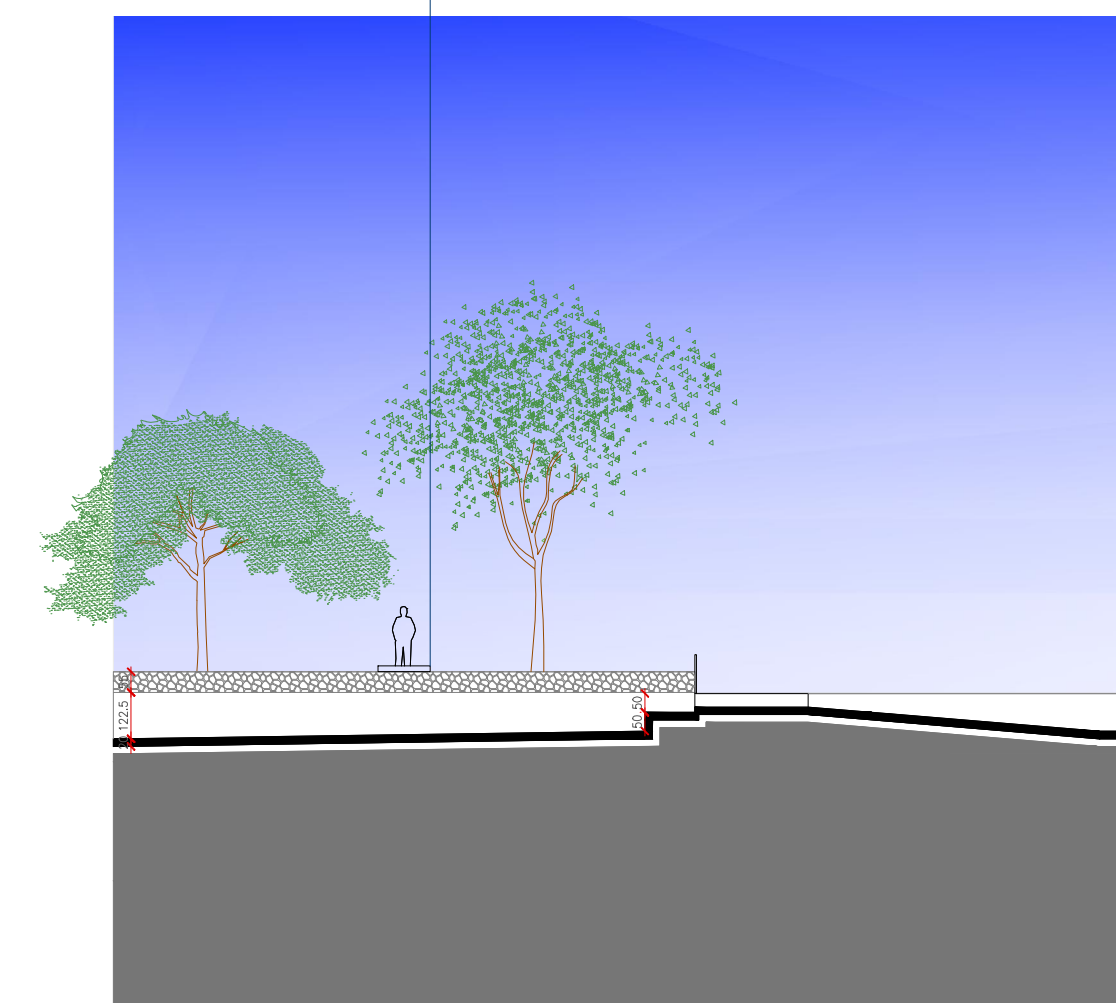
is



Corte B- B



Corte B-B : Corte Transversal da Proposta.



Corte D-D : Corte Geral da Proposta