

Localização

A Cidade de Nova Veneza se localiza na meso-região do Sul Catarinense e é um dos municípios da chamada região carbonífera. Localiza-se à 215 Km da capital Florianópolis, tendo como seu principal acesso a rodovia SC - 447, que faz a ligação com a cidade vizinha Criciúma com a qual mantém importante relação econômica. Como outras rodovias de acesso é possível identificar a SC-443 que conecta o perímetro urbano da cidade às comunidades do interior do município como São Francisco e Vila Maria.

Clima , Relevo e Vegetação

Sessenta e seis por cento do relevo do Município de Nova Veneza possui declividade abaixo de 15%, sendo o restante forte ondulado com declives muito acentuados na região da Serra Geral com altitudes acima de 1.200 metros.

O clima da região é úmido, mesotérmico, com pequeno déficit hídrico e com precipitação durante o ano todo. A temperatura média anual da região oscila entre 17 e 19 C.

O município de Nova Veneza está situado na zona de domínio da Mata Atlântica, sendo que a vegetação natural sofreu alterações pela implantação da Agricultura e Pecuária, restando um remanescente de capoeiras e capoeirões representando 30% da área do município, com alguns exemplares de canelas, perobas, baguaçús, caneleiras, cedros, camboatás, canjeranas, palmiteiros, ipês amarelos, figueiras, tanheiros, aguais, marrequeiras, guarapuvus e etc.

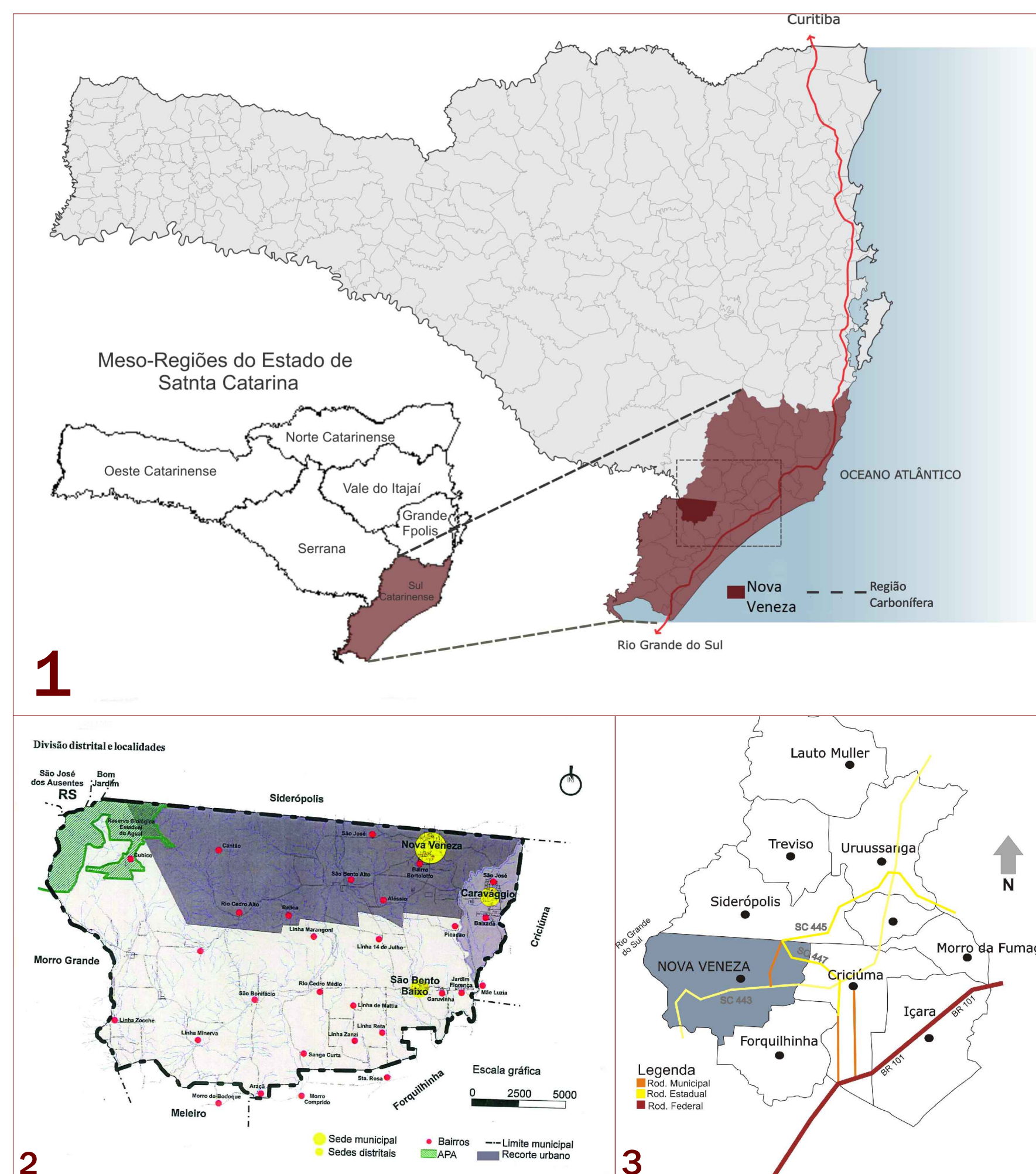
Das espécies animais nativas ainda hoje vemos alguns exemplares de tucanos, garças, quatis, bugiús, araquãs, canários, gaturamos, saíras, sanhaçús, coleirinhos e outros.

Mapas:

1- Meso-Regiões de Santa Catarina, e O município de NovaVeneza em destaque na rede de municípios do Estado. (fonte: www.sc.gov.br adaptado pela autora)

2- Esquema de Localização e Acessibilidade regional no Município de Nova Veneza e sua relação com as cidades da Região Carbonífera. (fonte: www.sc.gov.br adaptado pela autora)

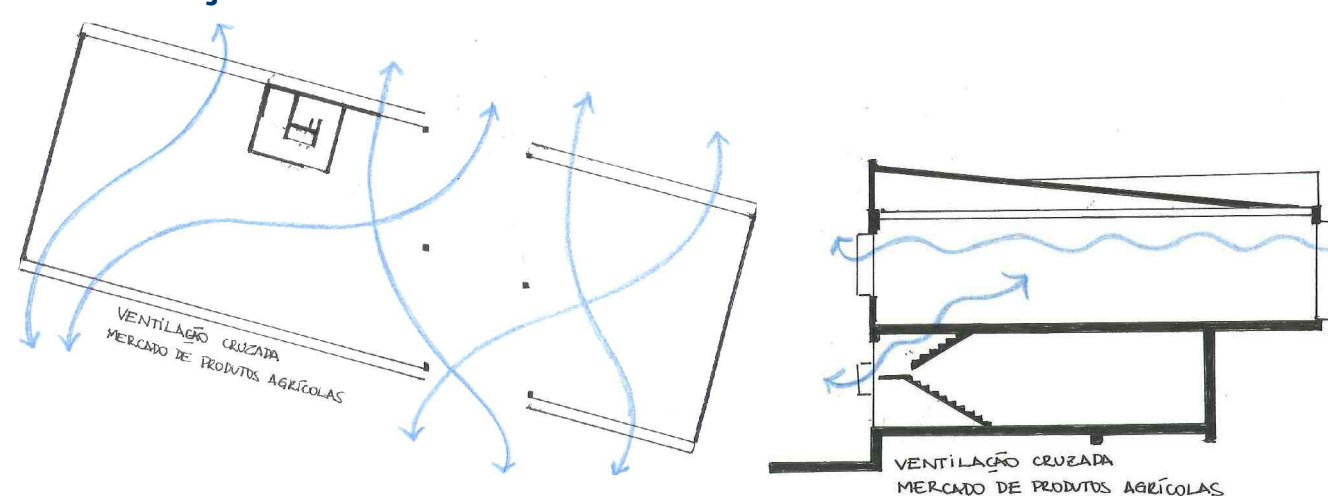
3- Mapa de localidades e distritos de Nova Veneza (fonte: Comin da Silva , 2009 - Centro Italo Brasileiro)



Estratégias Bioclimáticas

Para garantir um bom desempenho térmico da edificação e o, conseqüente, conforto térmico ambiental foram utilizadas algumas estratégias bioclimáticas assegurando soluções adequadas aos problemas de aquecimento por radiação solar e as fortes correntes de vento nordeste.

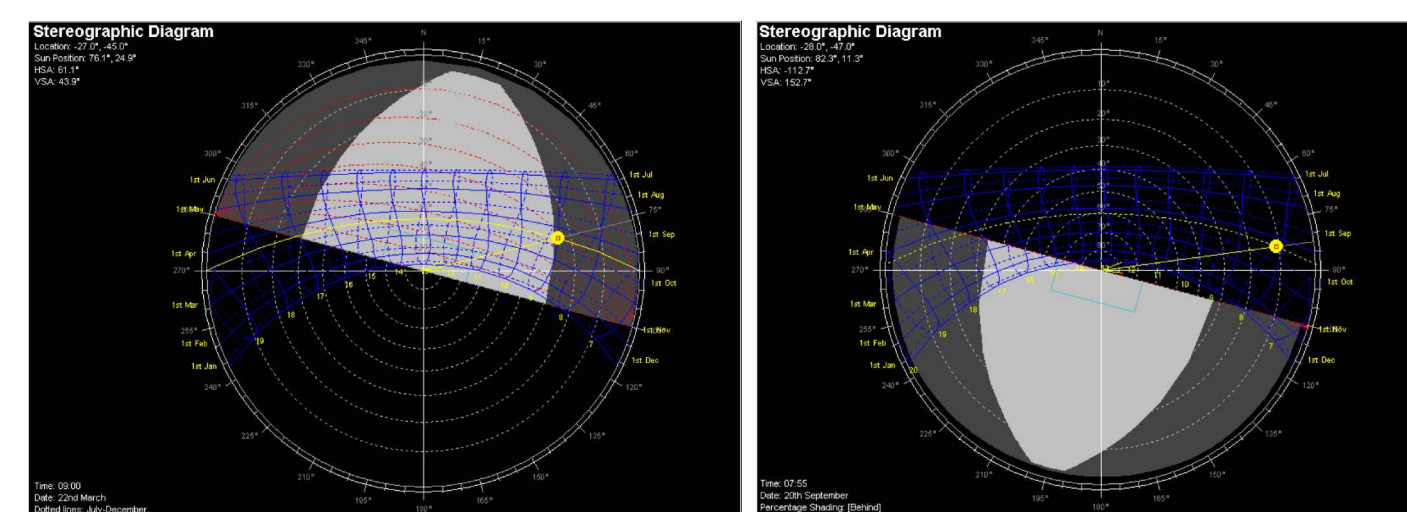
Ventilação Cruzada:



Aquecimento Por Radiação Solar :

As proteções solares são utilizadas quando a radiação direta não é desejada dentro do ambiente. O traçado das proteções solares no projeto (brises e painéis) exigiu o estudo do movimento do sol, os efeitos e ângulos de incidência para aquela localidade, em diversos horários do dia nas diferentes estações. Para dar suporte a estes estudos foi utilizado um software de simulação do desempenho térmico que analisa a carta solar local, simultaneamente fornece perspectivas de como se comporta os elementos de proteção solar (máscara de sombra).

Além dos brises, as coberturas, também, proporcionam um melhor conforto térmico, já que a cor branca da cobertura do mercado reflete os raios dólars, diminuindo a transmissão de calor para o interior da edificação, enquanto a cobertura verde protege a laje da incidência solar direta, aumentando a inércia térmica do interior.



Análise do desempenho das Fachadas norte e sul respectivamente a partir do Software Sun Tool. A análise completa por Fachada e por estações encontra-se em documento no cd em anexo.

Proteção Contra o Vento Nordeste:

A vegetação natural do terreno por si só já configura um fechamento eficiente contra o vento nordeste. A implantação da proposta faz com que o espaço de praça no nível inferior do terreno seja protegido dos ventos pelo corpo da edificação e, também, pela própria diferença de nível.

Agrícola desenhando neza

Tarefa nada fácil uma vez que o cooperativismo tradicional deixou marcas bastante negativas junto aos agricultores da região, tornando-se pouco receptivos a criação de uma nova cooperativa. Coube a EPAGRI promover cursos e auxiliar nos trâmites burocráticos e coube a Prefeitura custear as despesas de aluguel da seda da COOFANOVE.

A COOFANOVE se caracteriza então, por servir de abrigo aos pequenos produtores cooperados ao possibilitar a organização da atividade de forma

A Proposta de criar uma nova sede comercial e administrativa para a Cooperativa de Produção Agroindustrial Familiar de Nova Veneza , forneceu já na sua concepção inicial vários fatores relevantes à sua implantação.

Desta forma surgiram alguns critérios para a escolha do terreno e área de implantação da proposta:

- Visibilidade e fácil acesso por parte dos consumidores. Para o sucesso do equipamento a implantação do mesmo em uma área central freqüentada pelos habitantes locais e também pelos visitantes atraídos pelo turismo gastronômico da localidade se faz fundamental;

- Fácil acesso por parte dos agricultores e produtores;



1. Prefeitura Municipal



2. Sec. Municipal da Agricultura