

A fim de dar melhor aspecto da Rua Coronel Luis Caldeira, como citado acima, "fundos" do terreno, um prédio em fita desenhara esse limite entre cemitério x cidade, trazendo uma resposta arquitetônica para qualificar o que seria tratado como fundos a fim de tornar esse espaço também uma importante referência para todo projeto e uma fachada representativa do cemitério.

Os passeios são todos pensados de forma a cortar o terreno para que os pedestres da área se utilizem do espaço, mesmo que, inicialmente, apenas para passagem.

Existem aspectos importantes ao se pensar em construir um cemitério vertical e um crematório, por exemplo, a execução, que acaba tendo custo bastante elevado. Somado a isso, é importante considerar o fato de o terreno já ser ocupado, ou seja, a construção do projeto demanda, necessariamente, de uma relocação dessa população e serviços que já estão no local. A melhor forma de trabalhar esses dois aspectos seria criando um projeto que permita a

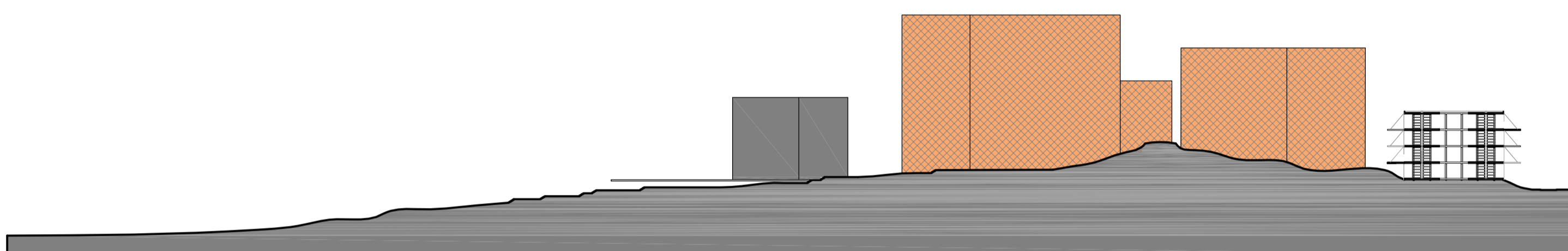
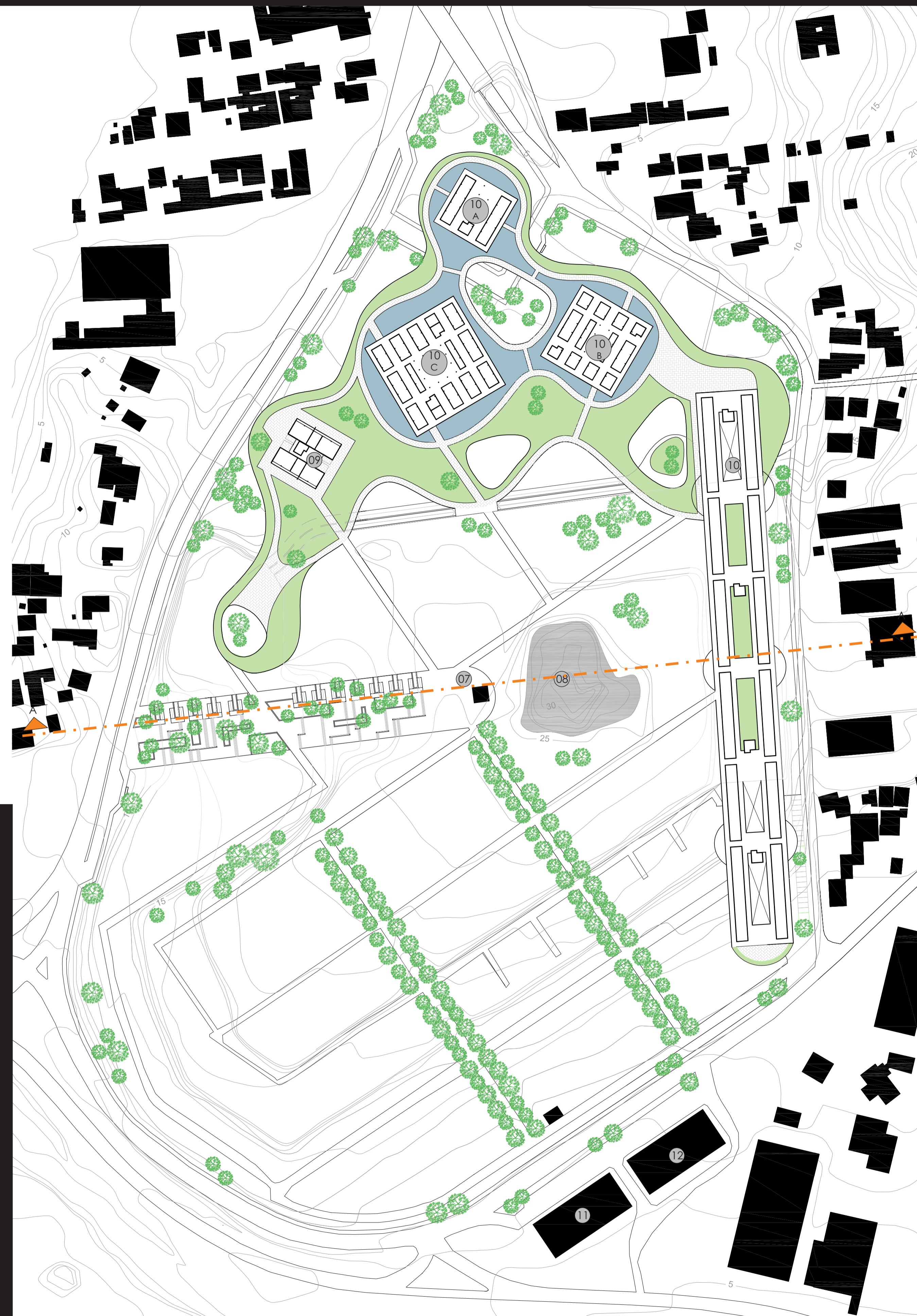
construção em etapas, podendo assim ter controle de gastos e, ao mesmo tempo, dispor de tempo para relocar toda essa população. Para auxiliar essa construção em etapas, os programas de cada edifício são muito bem definidos, podendo ser dada prioridade para um em detrimento de outro bloco.

Outro aspecto importante é o tratamento dado para o entorno da pedra, localizada na parte mais alta do cemitério, que se encontra sufocada por túmulos atualmente. Essa pedra, de grande beleza natural, será mantida com a vegetação diversificada que a envolve e serão removidos os túmulos do seu entorno, deixando somente um grande gramado para as pessoas se apropriarem como quiserem. Próximo a pedra se propõe também a criação de uma pequena capela para uso de todo o cemitério.

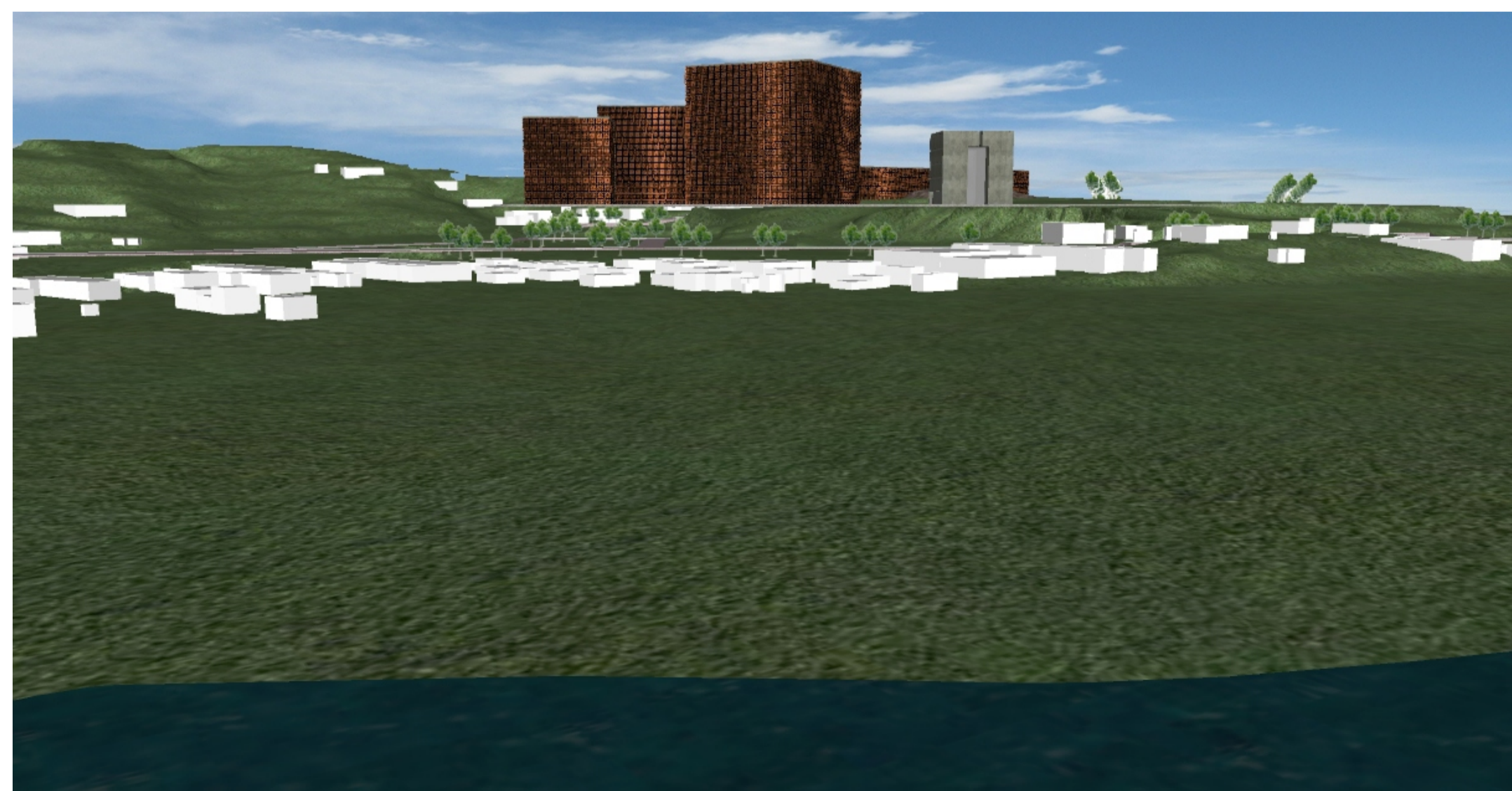
Para dar maior suporte para o projeto, próximo ao crematório e às salas de velório terá uma lancheonete que atende não só ao complexo, mas à cidade, sendo uma ligação direta do cemitério com o espaço urbano.

LEGENDA:

- Capela 07
- Pedra 08
- Crematório 09
- Cemitério vertical 10
- Agências funerárias 11
- Espaço para um velório grande (1000 pessoas) e floriculturas 12



CORTE AA
ESCALA: 1/1250



Acima imagem da maquete eletrônica com a vista do mar para o projeto.

IMPLANTAÇÃO GERAL
ESCALA: 1/1250