

ACESSOS, AMBIENTES E ÁREAS PISO 1

➔ **ACESSO PRINCIPAL** (por meio de escadas a partir do nível do passeio da rua Manoel Pizzolati)

➔ **ACESSO SECUNDÁRIO** (por meio da rua Aleixo Alves de Souza, através de escadas ou do estacionamento)

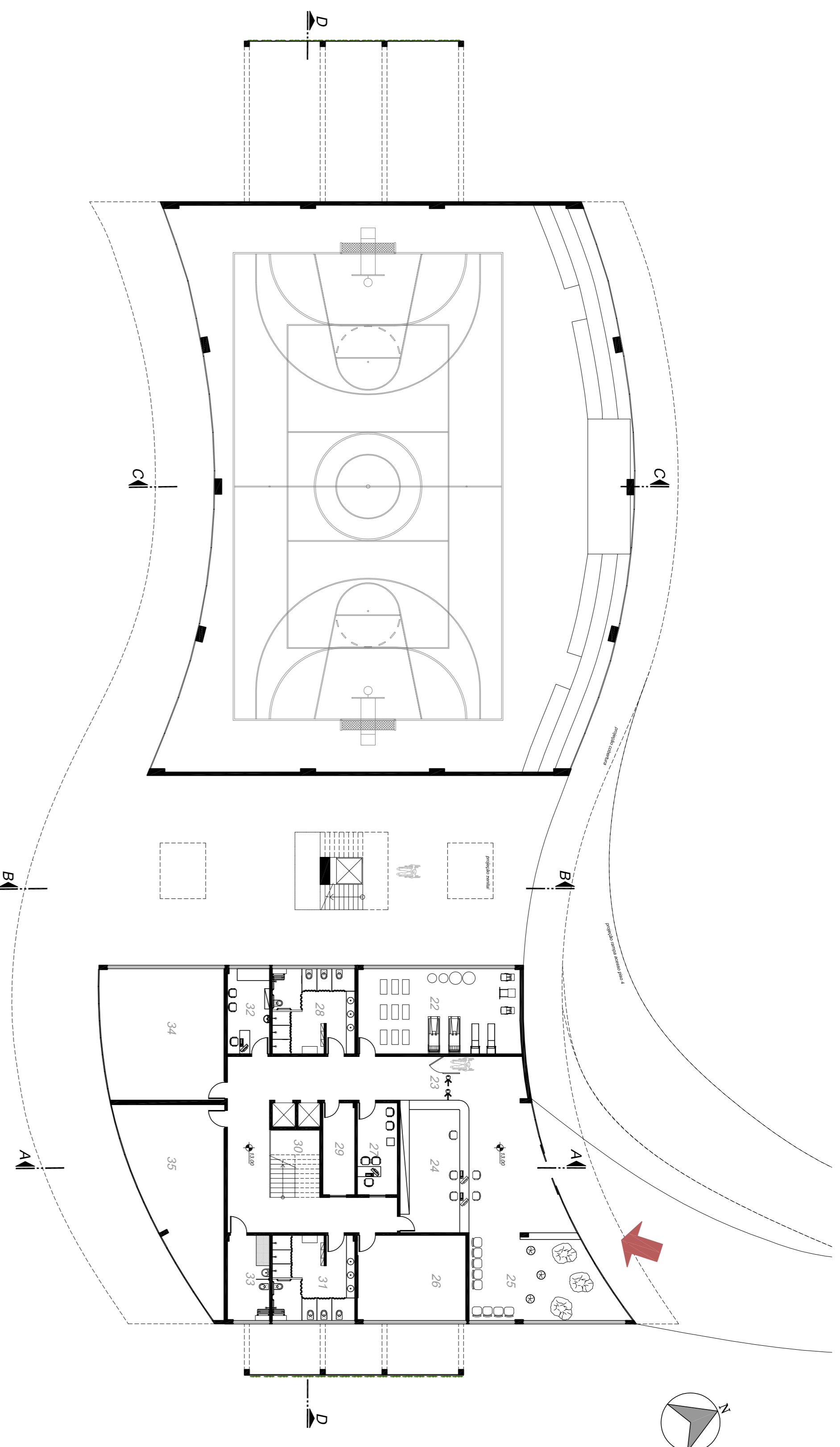
O acesso pode ainda se dar através da escada e plataforma elevatória, que conectam o piso 1 ao piso 4/cobertura; ou ainda, possibilita o acesso de pedestres ou ciclistas advindos da Avenida Jucelino Kubitschek - PC3 ou Rua Gualberto Senna através de passarelas que conectam o equipamento bem como sua área externa ao entorno imediato do bairro.

1- DEPÓSITO QUADRA -	16.18m ²
2- QUADRA POLIESPORTIVA (com arquibancada)	832.57m ²
3- CIRCULAÇÃO VERTICAL (plataforma elevatória enclausurada e escada)	25.40m ²
4- MANUTENÇÃO PISCINA	20.00m ²
5- DEPÓSITO PRODUTOS QUÍMICOS	13.50m ²
6- PISCINA	200m ²
7- VESTIÁRIO FEMININO	24.50m ²
8- DEPÓSITO	10.80m ²
9- CIRCULAÇÃO VERTICAL (elevadores e escada)	17.25m ²
10- VESTIÁRIO MASCULINO	24.50m ²
11- ACESSO CONTROLADO	12.90m ²
12- VESTIÁRIO FAMÍLIA	12.50m ²
13- BANHEIRO PÚBLICO	25.00m ²
14- ACADEMIA	55.00m ²
15- CAFÉ	30.00m ²

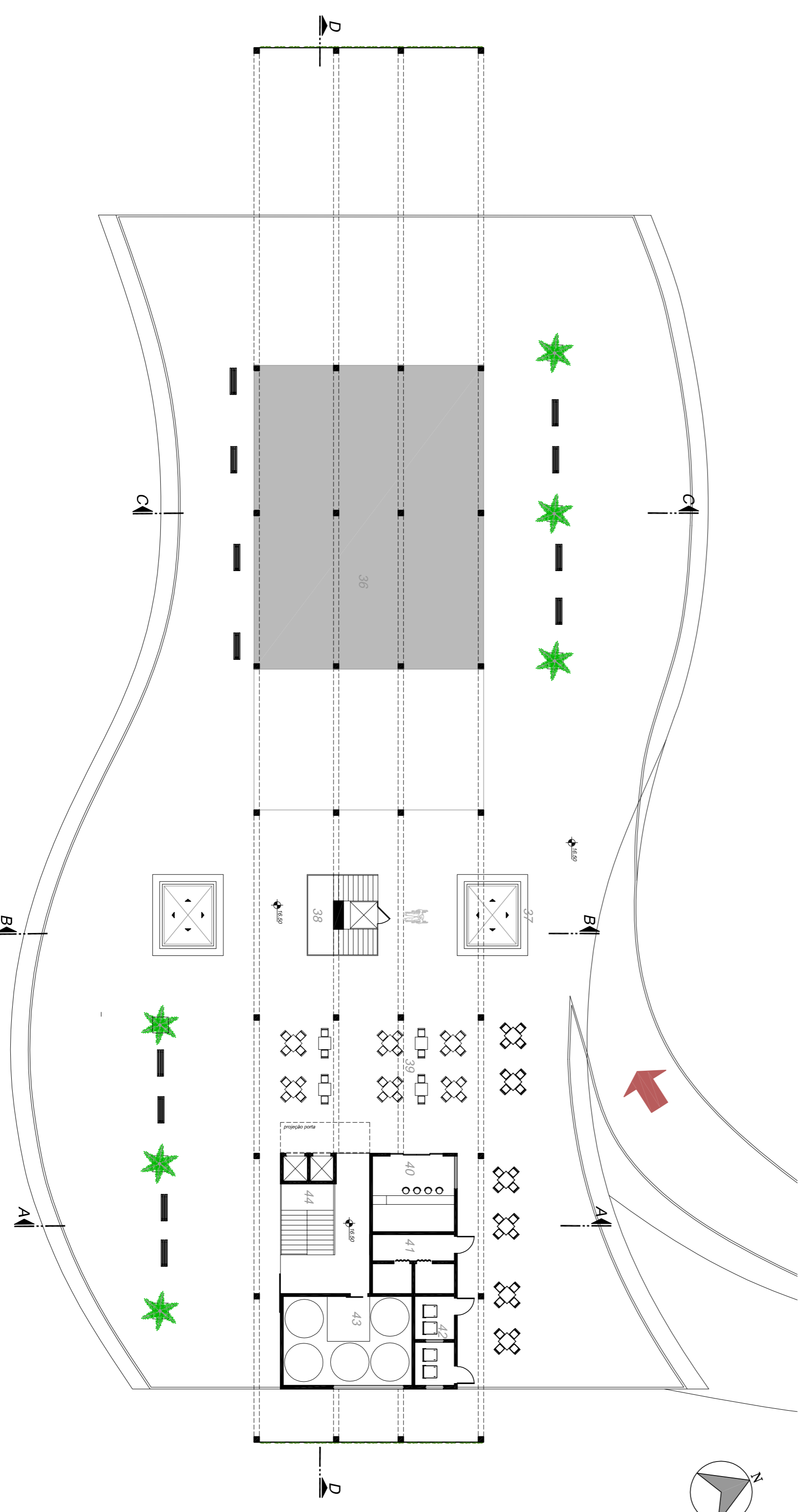
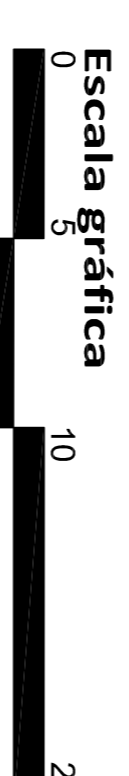
ACESSO, AMBIENTES E ÁREAS PISO 2

ACESSO EXCLUSIVO DE FUNCIONÁRIOS
(por meio da circulação vertical)

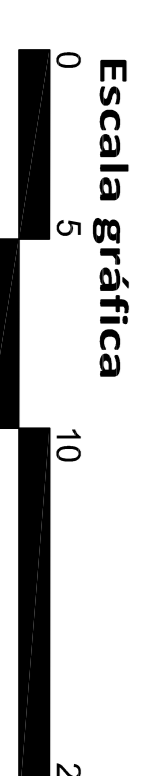
16- SALA PROFESSORES	16.18m ²
17- CIRCULAÇÃO VERTICAL (elevadores e escada)	17.25m ²
18- COORDENAÇÃO E ADMINISTRAÇÃO	21.75m ²
19- DEPÓSITO MATERIAL DE LIMPEZA	12.50m ²
20- BANHEIRO FUNCIONÁRIOS	25.75m ²
21- MEZANINO ACADEMIA	35.00m ²



Planta Baixa Piso 3- Nível 13.00
Escala 1:200



Planta Baixa Piso 4 - Nível 16.50
Escala 1:200



ACESSOS, AMBIENTES E ÁREAS PISO 3

➔ **ACESSO PRINCIPAL** (por meio de rampa proveniente do nível do passeio da Rua Manoel Pizzolati)

O acesso ainda pode se dar a partir da circulação vertical, por onde se conecta aos demais níveis do equipamento.

22- SALA AULA PILATES	48.00m ²
23- ACESSO CONTROLADO	14.40m ²
24- SECRETARIA E RECEPÇÃO/INFORMAÇÕES	30.00m ²
25- ESPERA	40.00m ²
26- SALA AULA YOGA	35.00m ²
27- AVALIAÇÃO FÍSICA	13.00m ²
28- VESTIÁRIO FEMININO	24.50m ²
29- DEPÓSITO	10.30m ²
30- CIRCULAÇÃO VERTICAL (elevadores e escada)	17.25m ²
31- VESTIÁRIO MASCULINO	24.50m ²
32- ENFERMARIA	12.50m ²
33- VESTIÁRIO FAMÍLIA	12.50m ²
34- SALA AULA ARTES MARCIAIS	55.00m ²
35- SALA AULA DANÇA	52.00m ²

ACESSO, AMBIENTES E ÁREAS PISO 4

➔ **ACESSO PRINCIPAL** (por meio de rampa proveniente do nível do passeio da Rua Manoel Pizzolati)

O acesso ainda pode se dar a partir da circulação vertical, por onde se conecta aos demais níveis do equipamento; ou ainda diretamente ao vão central, por meio de escadas e plataforma elevatória)

37- ESPAÇO PARA ATIVIDADE FÍSICA (ao ar livre)	223.00m ²
37- ILUMINAÇÃO ZENITAL	10.20m ²
38- CIRCULAÇÃO VERTICAL (escadas e plataforma elevatória)	25.40m ²
39- ESTAR e ALIMENTAÇÃO	77.00m ²
40- CAFÉ	20.00m ²
41- BANHEIROS PÚBLICOS	15.00m ²
42- ABRIGO TEMPORÁRIO DE LIXO	11.00m ²
43- RESERVATÓRIOS DE ÁGUA SUPERIOR (Incluindo reservatórios de água pluvial e água quente)	36.00m ²
44- CIRCULAÇÃO VERTICAL (elevadores e escada)	17.25m ²

QUADRO GERAL ÁREAS

ÁREA TOTAL EDIFICADA	2.628m ²
ÁREA DO TERRENO	13.324m ²
TAXA DE OCUPAÇÃO (limite legislação até 50%)	15.93%
ÍNDICE DE APROVEITAMENTO (permitido até 1.0)	0.19