

## FATORES CULTURAIS DO PROJETO

No projeto, como pôde ser observado na implantação, existem duas formas de edificação. Os “Edifícios Residenciais Tipo 1” possuem 5 pavimentos. As tipologias de apartamentos são variadas (existem apartamentos de 1, 2 e 3 quartos, como poderá ser visto adiante no trabalho). Esses edifícios possuem os pavimentos térreos com atividades variadas. Em alguns funcionam comércios e em outros tem-se apartamentos de moradia, esses com um pátio de uso privado. Isso acontece como forma de trazer serviços vicinais (padaria, locadora, mini mercado...) para dentro do conjunto, e assim os moradores terão ali mesmo aquilo de que precisam. O bloco que encontra-se mais a sul do terreno possui seu térreo em pilotis. Isso ocorre como forma de transição entre o bairro e o conjunto. Logo em frente a esse bloco existe uma igreja e uma creche. Tudo que atualmente acontece no bairro (comemorações, reuniões de associação de bairro...) acontece nessa Igreja. Ou seja, é nessa área que está o “centro” do bairro. Por isso a idéia de permeabilidade no conjunto. Essa idéia também é reforçada pela extensão da praça, convidando toda a população do bairro a “viver o conjunto”.

Entre esses edifícios existem pátios internos. Esses locais não são completamente fechados ao uso da população, porém são mais convidativos ao uso dos próprios moradores.

Os “Edifícios Residenciais Tipo 2” são mais baixos. Possuem apenas 2 pavimentos e todos os apartamentos têm pátio privado. As tipologias também variam de 1 a 3 quartos.

A importância desses pátios privados é por uma questão cultural da cidade. O que acontece hoje em dia, segundo informações da Secretaria de Habitação, é que muitas famílias não querem morar em apartamentos pela ausência desse espaço aberto. Jaraguá, apesar de ser uma cidade industrial, ainda é muito marcada por uma mentalidade rural, onde cada um quer ter um pedaço de chão para plantar, para os filhos brincarem. Assim, o projeto prevê diversas tipologias de casas para atender a um maior número de pessoas.

## A PRAÇA

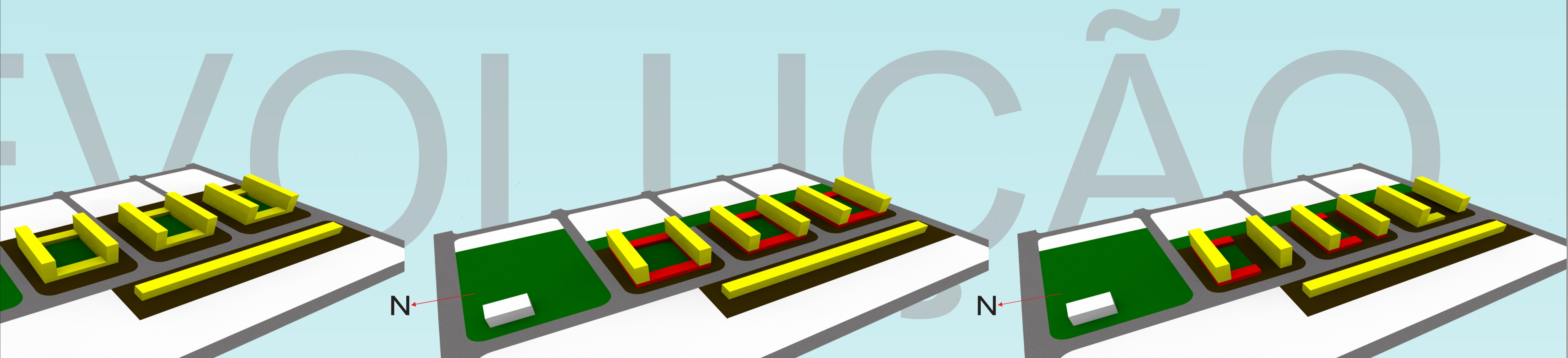
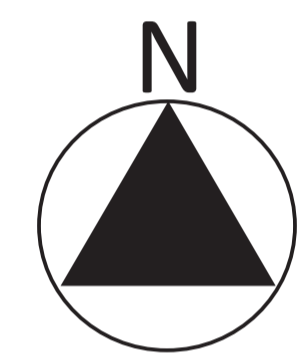
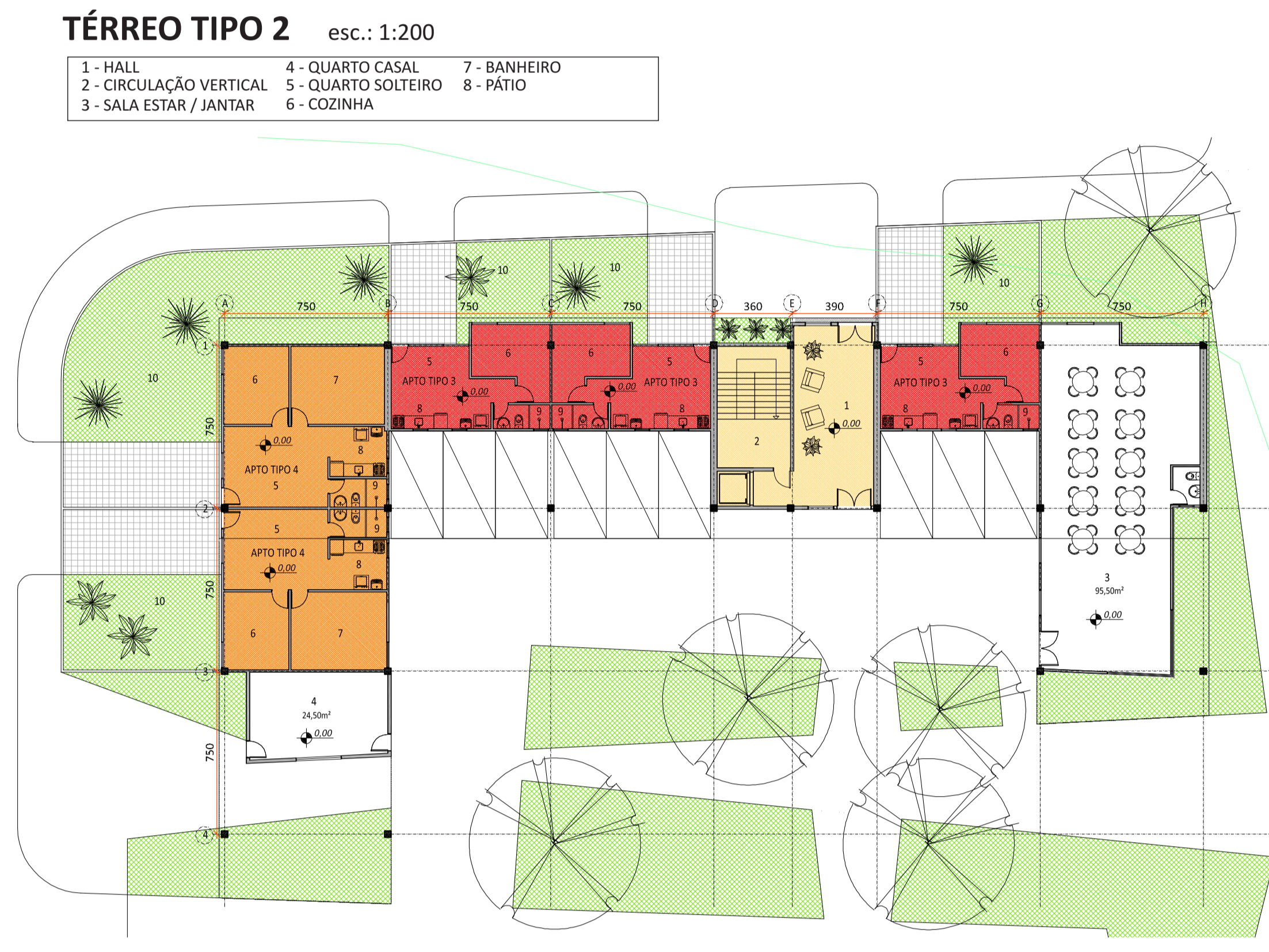
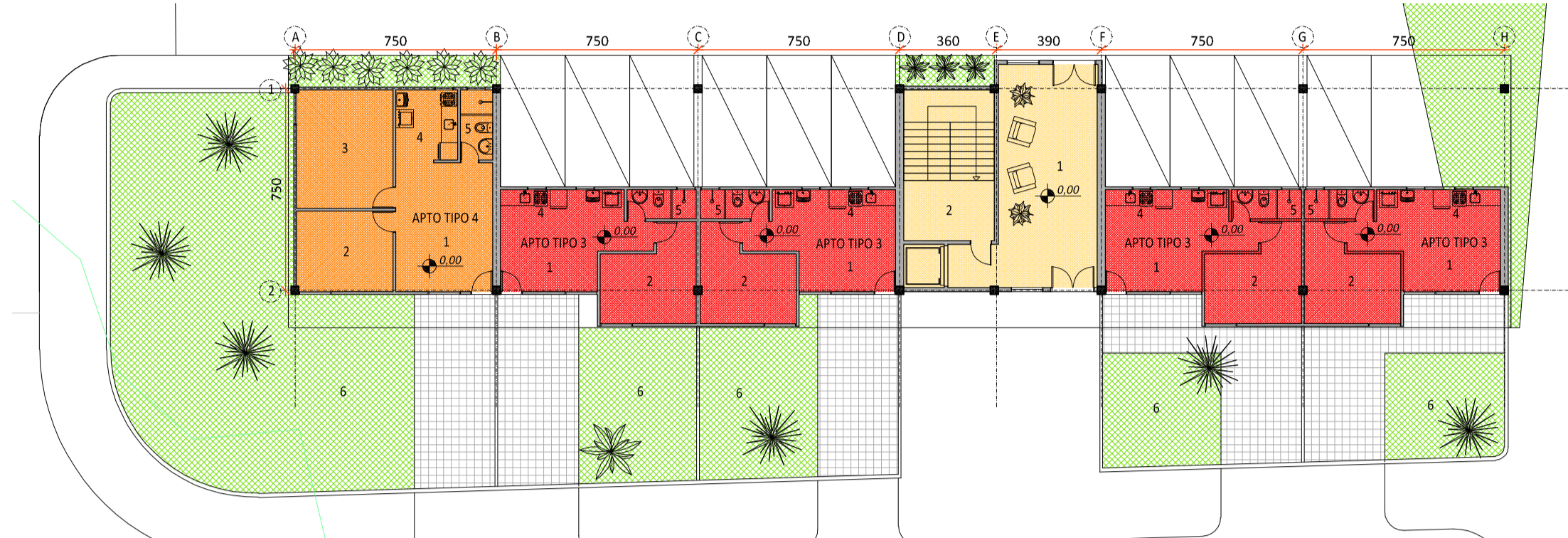
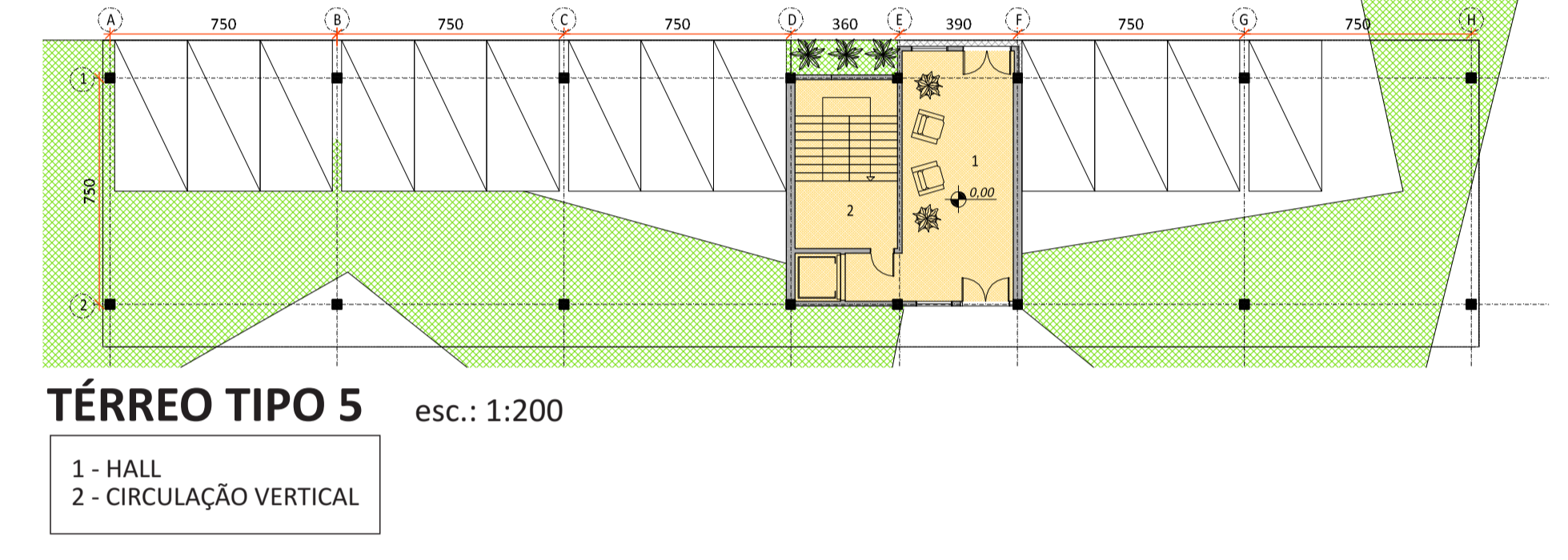
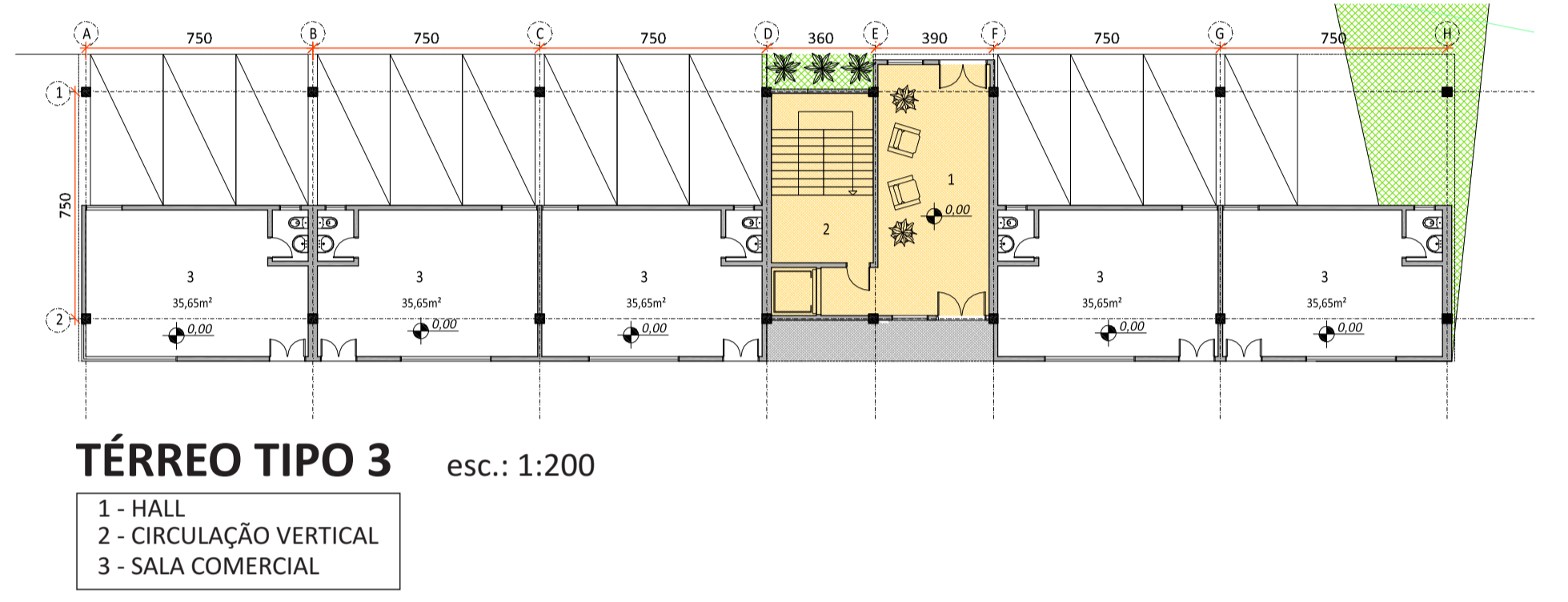
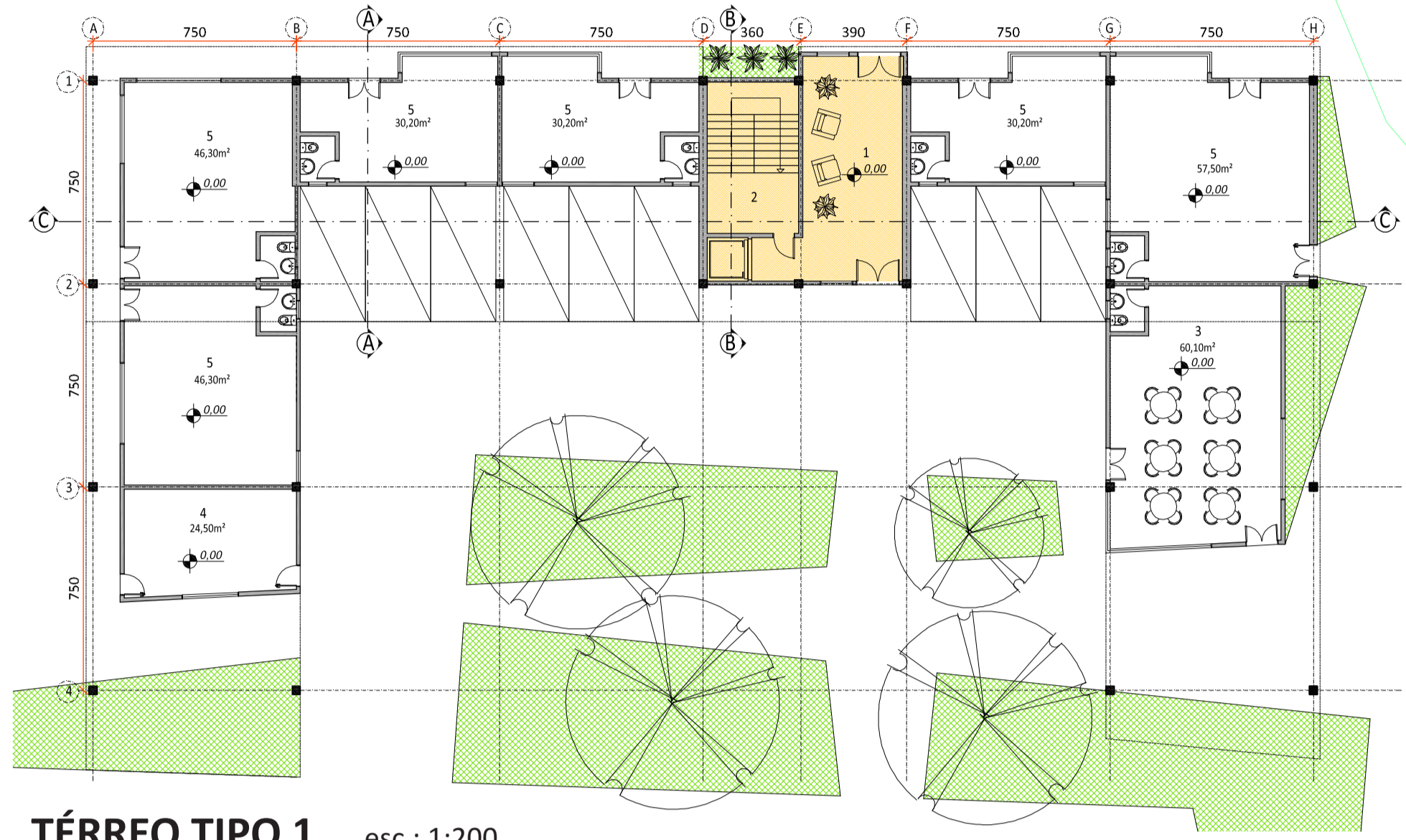
Como já citado anteriormente, o bairro carece de espaços públicos. Assim, na parte norte do terreno foi proposta uma praça para uso da população. Nesse trecho existe uma casa histórica, que será destinada a uso cultural (a ser definido conforme necessidade).

Essa praça foi pensada como um local familiar, onde todas as idades teriam atividades para realizarem. Ela é bem arborizada, já que a cidade é muito quente no verão e sem sombras o local ficaria deserto.

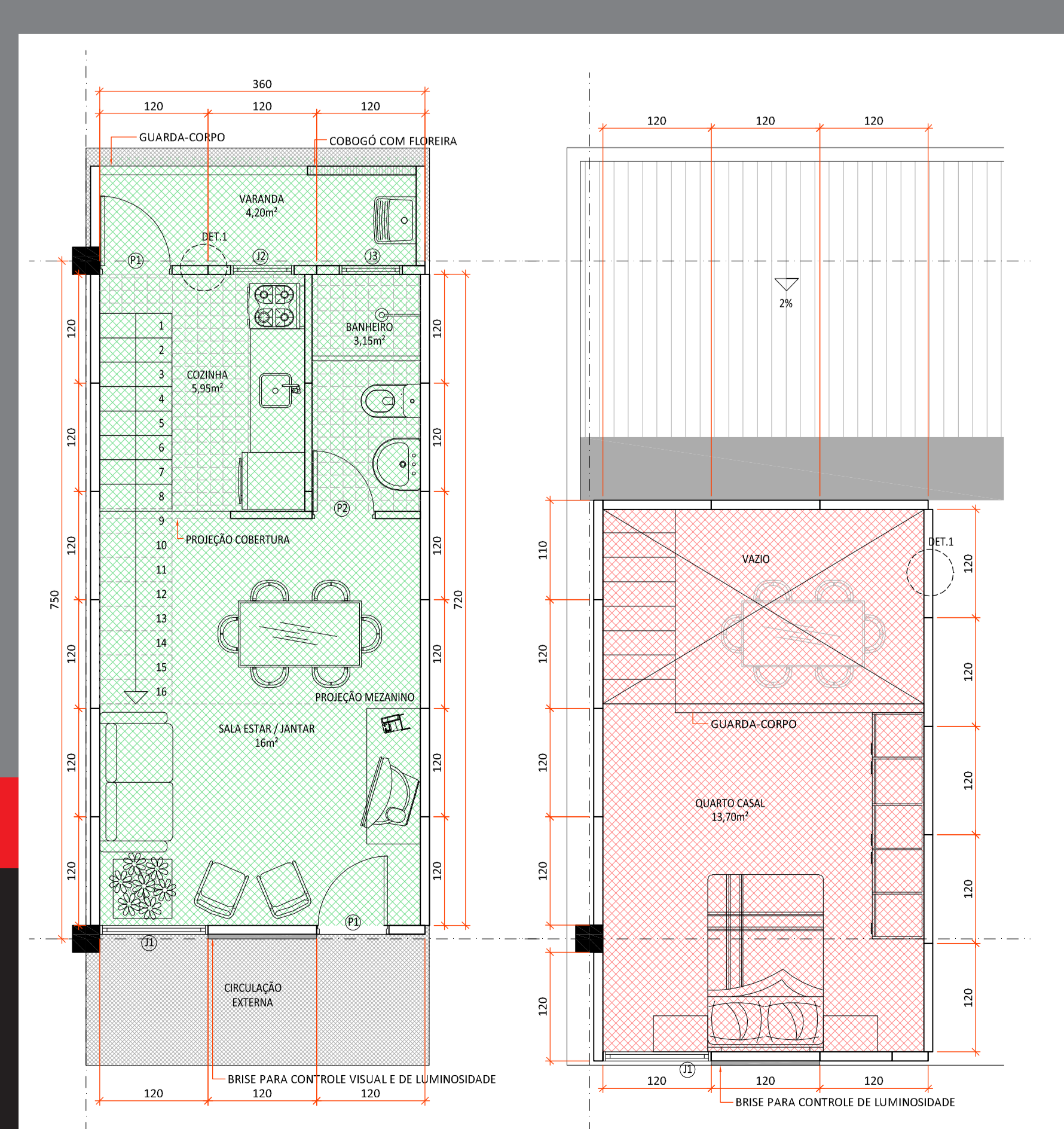
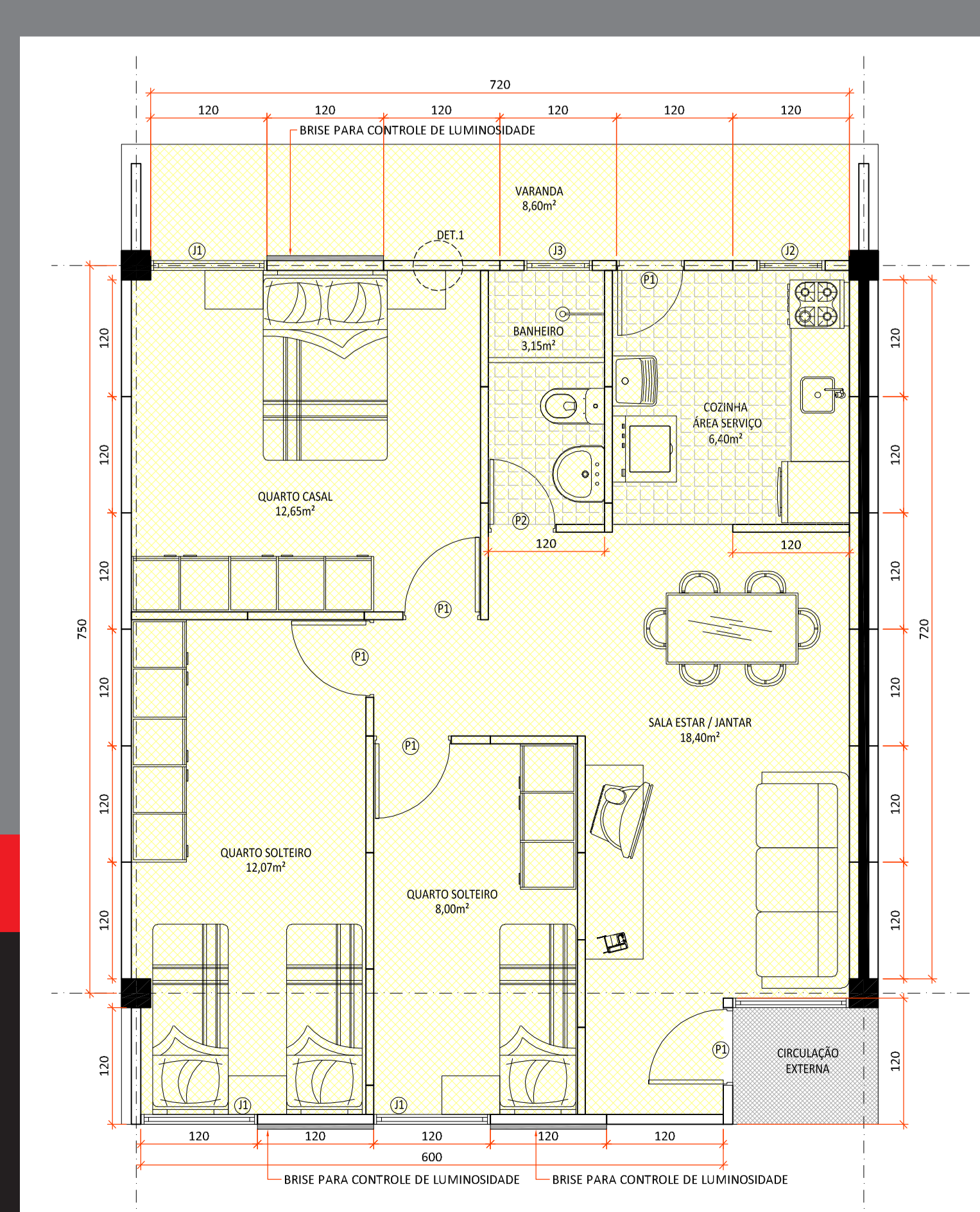
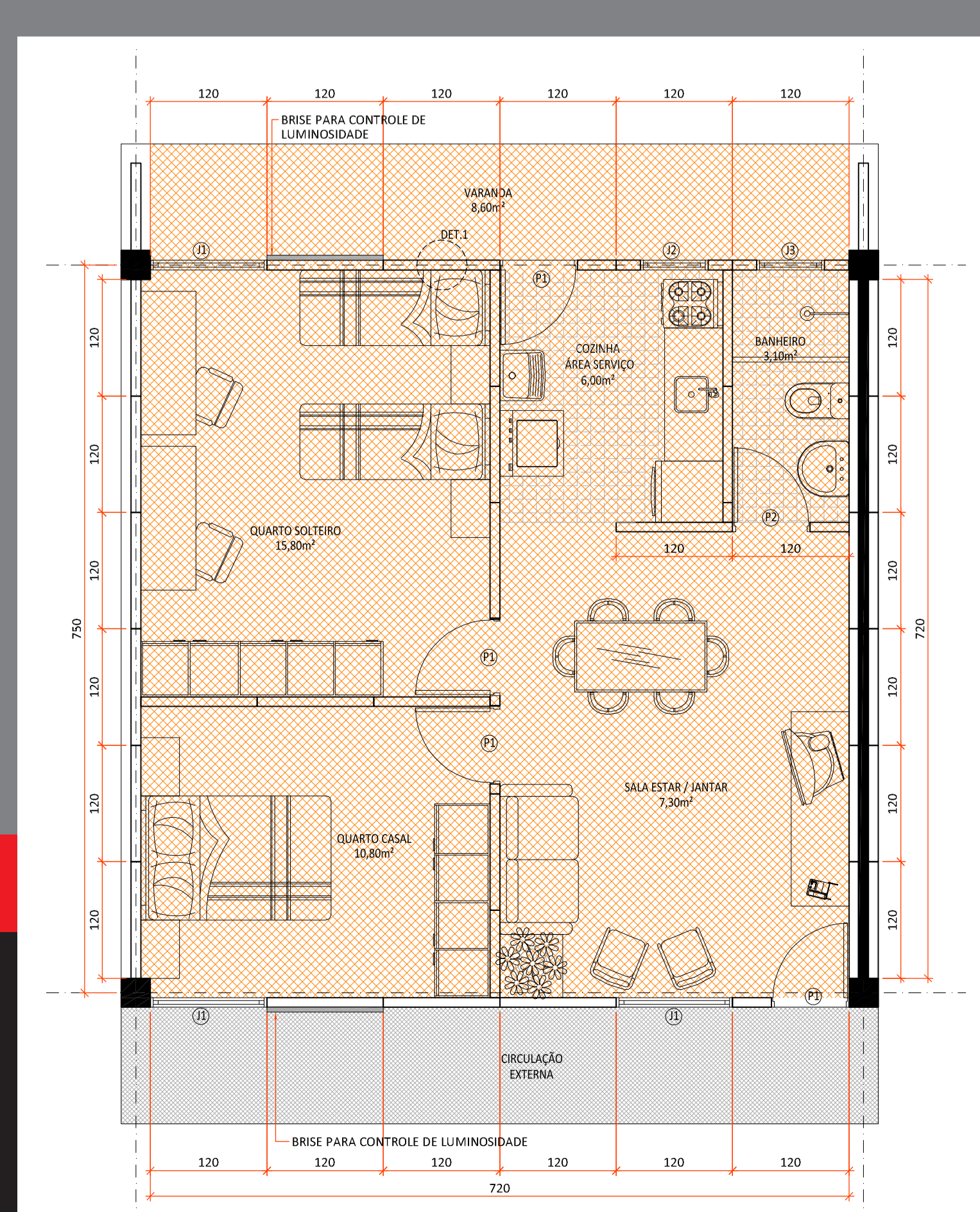
Todo o programa foi pensado para atender as mais variadas idades. Dessa forma, um adulto poderá usufruir da academia, das mesas de xadrez, poderá também jogar bocha (esporte muito praticado na cidade), descansar em uma das muitas áreas de estares... uma criança pode brincar no parquinho, um adolescente pode jogar com seus amigos na quadra existente... e assim por diante. A idéia é fazer com que todos tenham acesso ao local e, acima de tudo, tenham vontade de ir até essa praça.

A casa histórica ali existente, como já citado, deverá ter um uso comunitário cultural. O programa em si não foi aqui definido por não ser o foco do projeto, porém a idéia é que ela possa ser usada por todos também.

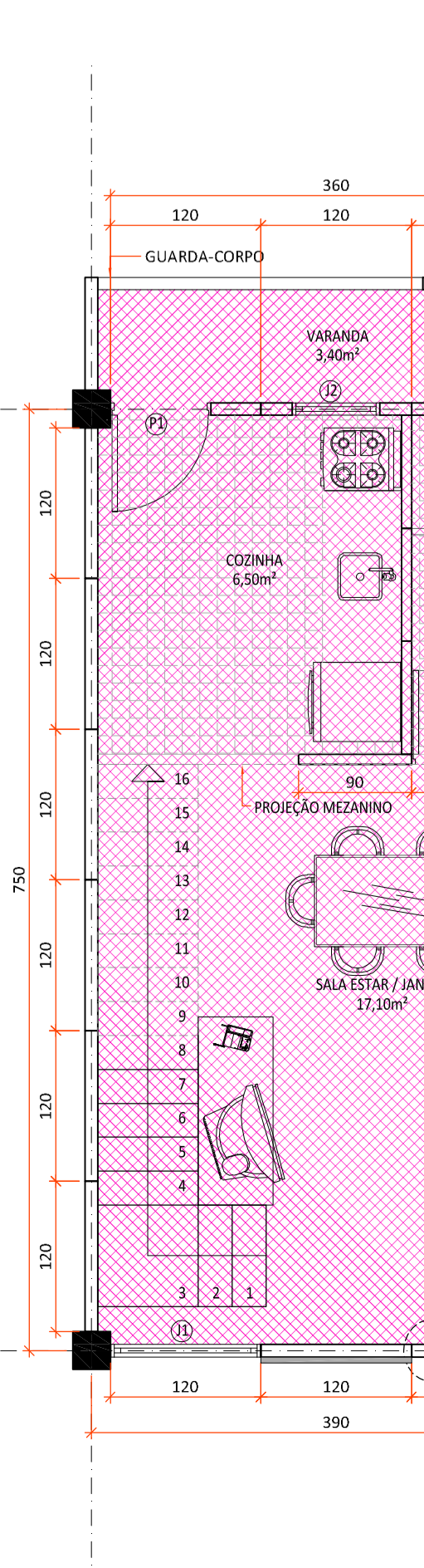
# TÉRREOS



- RESIDENCIAL
- COMERCIAL
- ÁREA PÚBLICA
- TERRENO
- CASA HISTÓRICA



**DUPLEX A mezanino**  
área: 13,67m<sup>2</sup> esc.: 1:50



Considerando que Jaraguá do Sul, a qualidade arquitetônica "permeável", com a implantação

A evolução do projeto most... necessidade de incluir áreas públi... como uma forma de criar uma tran... residencial, isso gera uma maior p... m<sup>2</sup>.

Outro fator da necessidade... nenhuma praça, nenhum parque... muito utilizado pelos jovens, por... m<sup>2</sup>.

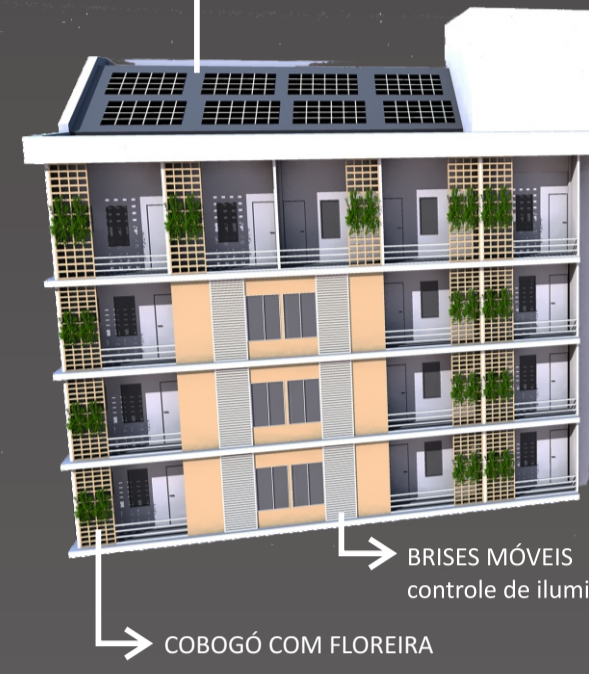
A escassez de terrenos livres... condiz a um modelo de verticaliz... locar mais pessoas em uma mesm... m<sup>2</sup>.

O Paisagismo deve ser pens... com espécimes nativos.



Por ser a circulação do pré... uso de brises torna-se um elem... privacidade dos apartamentos. E... entrada de iluminação natural e... cidade de Jaraguá do Sul, que enfr... m<sup>2</sup>.

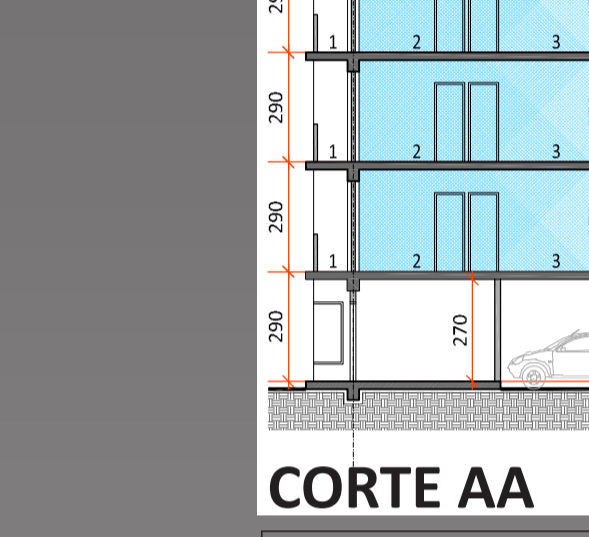
O uso de cobogós com flore... que desejam cultivar suas planta... esses elementos são ideais para q... quer abrir mão de um jardim.



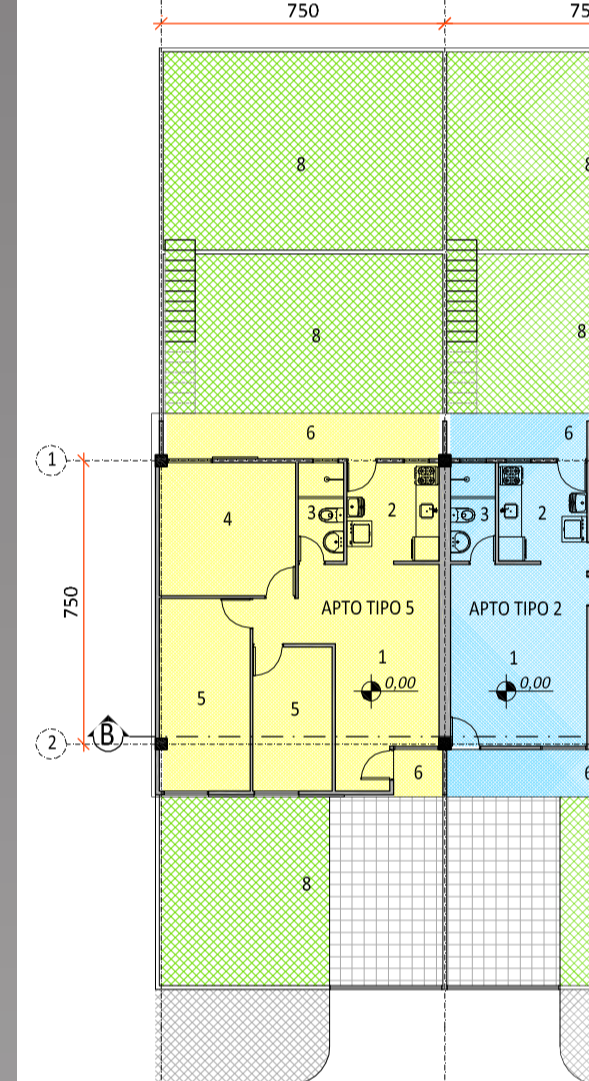
COBERTURA INCLINADA... para obter maior aproveitam... deve ser igual à latitude da ci... m<sup>2</sup>.

BRISES MOVÍVEIS... controle de lum... m<sup>2</sup>.

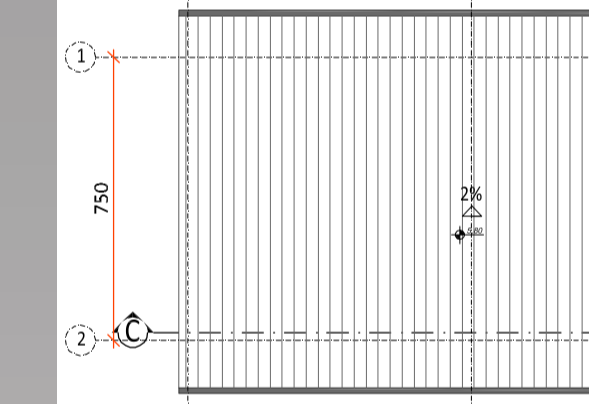
COBOGÓ COM FLOREIRA... m<sup>2</sup>.



**EDIFÍCIO**



**ÁREA TÉCNICA** esc.: 1:200



**SISTEMA**

Um sistema constr... simplifica todo o pro... contr...

