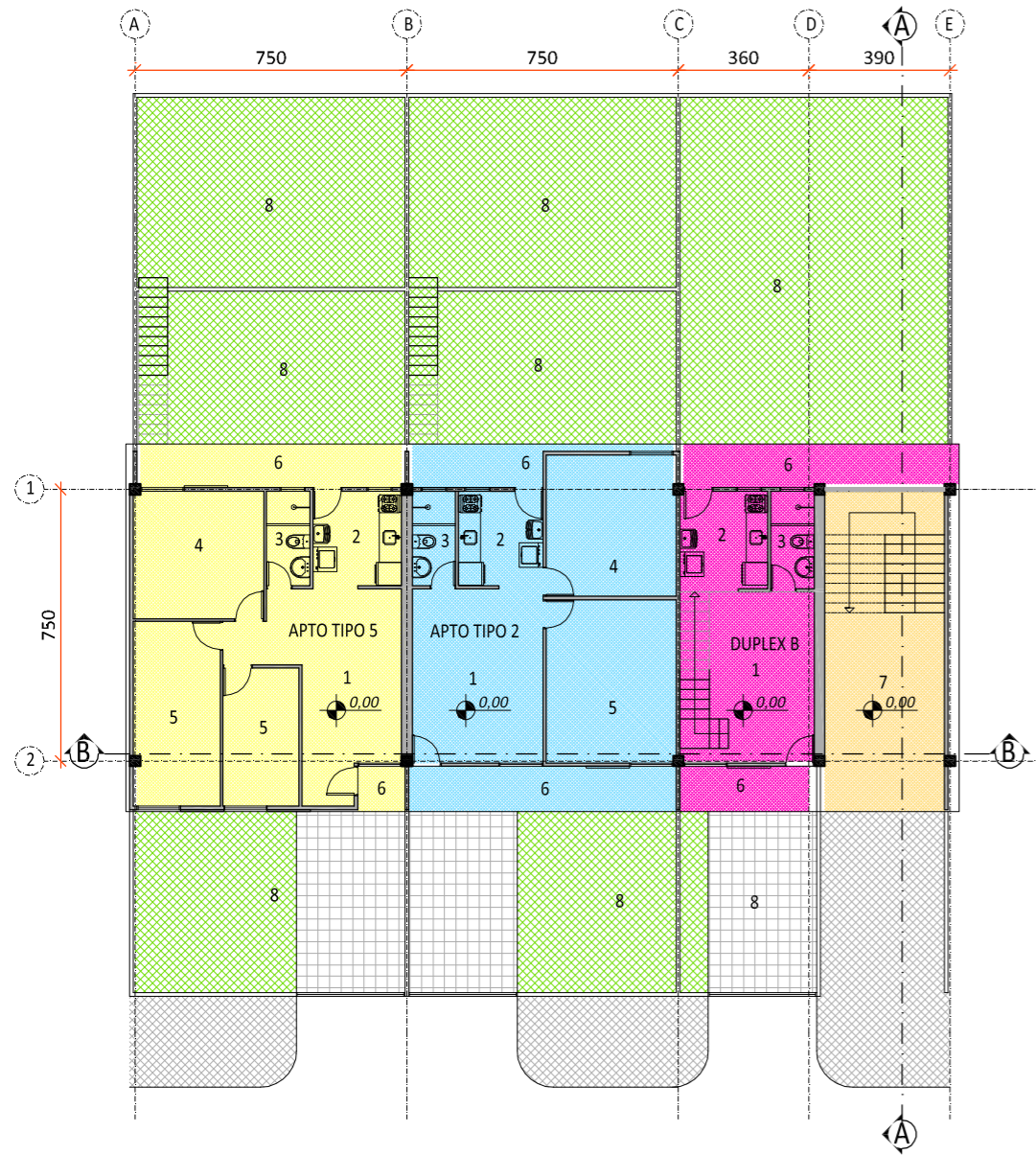
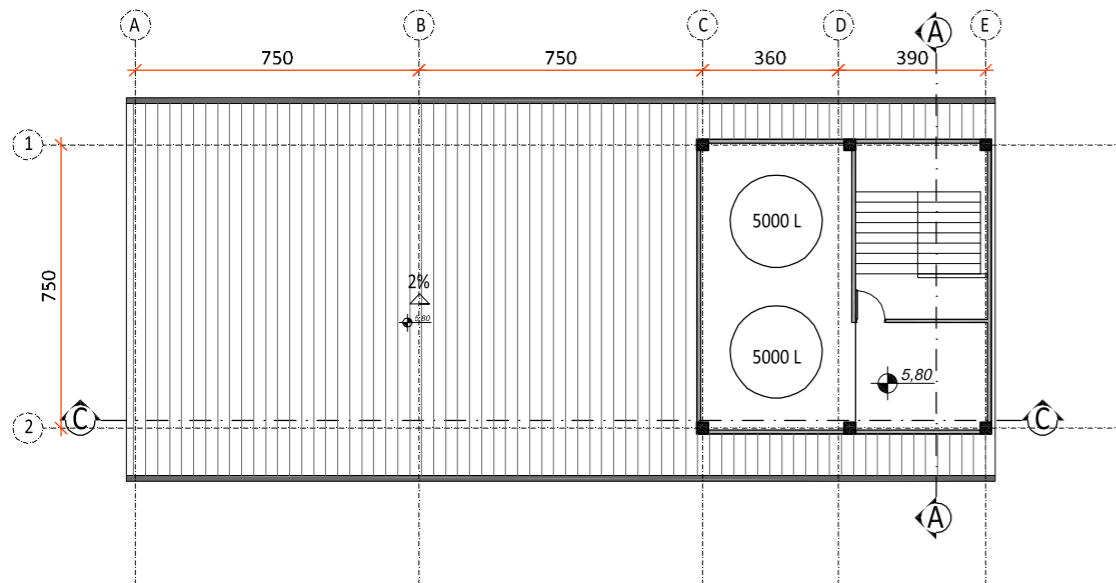


# EDIFÍCIO RESIDENCIAL TIPO 2



**TÉRREO** esc.: 1:200

- 1 - SALA ESTAR / JANTAR
- 2 - COZINHA
- 3 - BANHEIRO
- 4 - QUARTO CASAL
- 5 - QUARTO SOLTEIRO
- 6 - VARANDA
- 7 - CIRCULAÇÃO
- 8 - PÁTIO

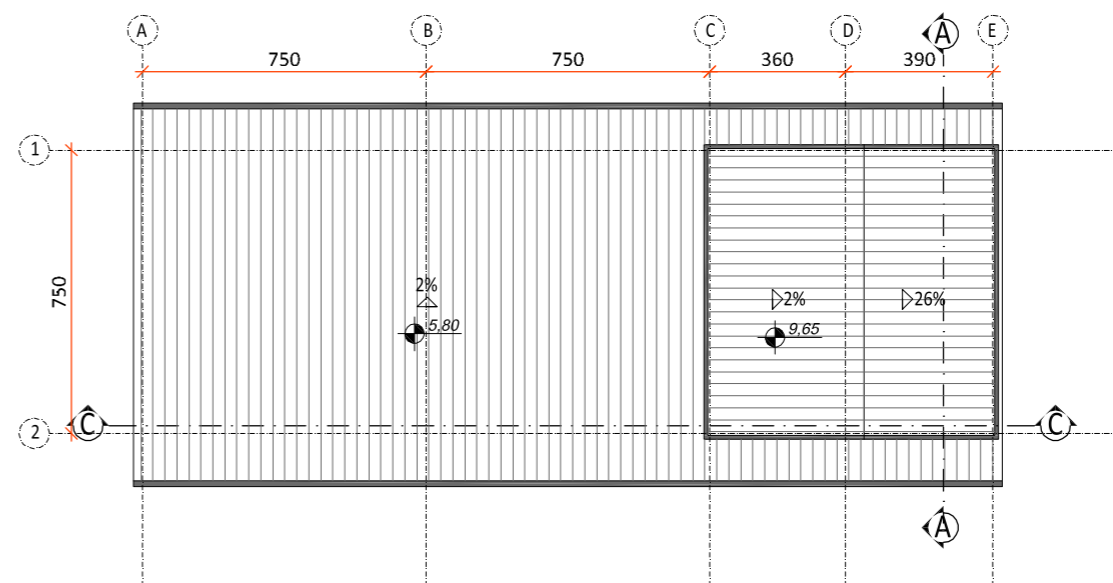


**ÁREA TÉCNICA** esc.: 1:200



**1º PAVIMENTO** esc.: 1:200

- 1 - SALA ESTAR / JANTAR
- 2 - COZINHA
- 3 - BANHEIRO
- 4 - QUARTO CASAL
- 5 - QUARTO SOLTEIRO
- 6 - VARANDA



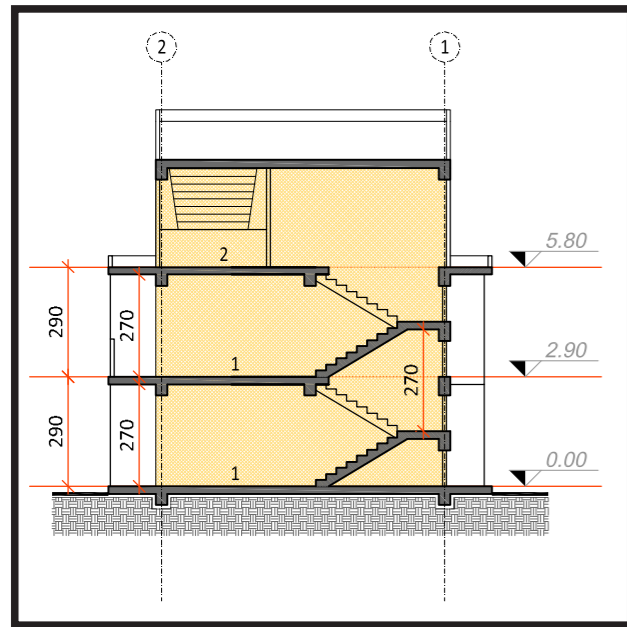
**COBERTURA** esc.: 1:200



\*VER TIPOLOGIAS DE APARTAMENTOS NAS PÁGINAS 27 À 30



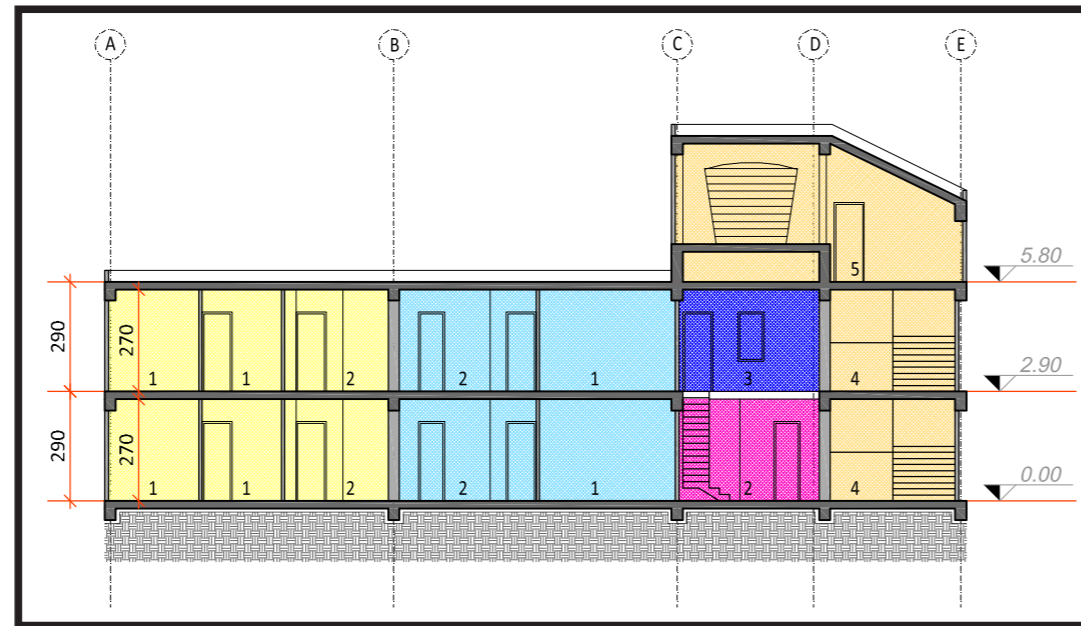
# EDIFÍCIO RESIDENCIAL TIPO 2



**CORTE AA**

esc.: 1:200

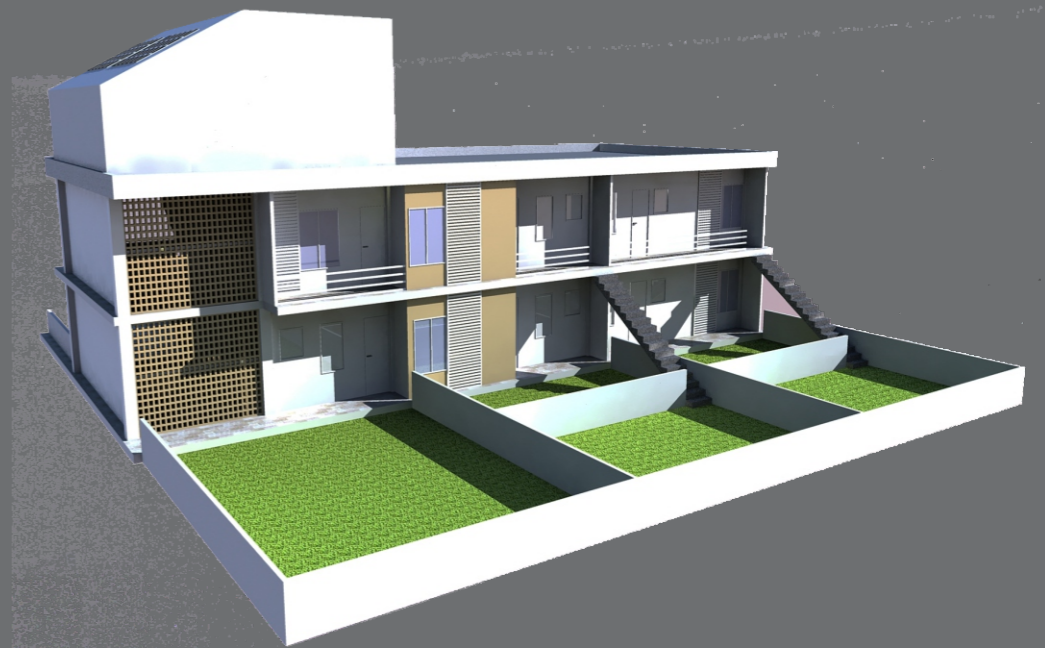
- 1 - CIRCULAÇÃO
- 2 - ÁREA TÉCNICA



**CORTE BB**

esc.: 1:200

- 1 - QUARTO SOLTEIRO
- 2 - SALA ESTAR / JANTAR
- 3 - QUARTO CASAL
- 4 - CIRCULAÇÃO
- 5 - ÁREA TÉCNICA



FACHADA LESTE  
FACHADA OESTE

O projeto de tipologias de apartamentos que possuem pátios privados reforça a idéia de abranger um maior número de tipos de famílias. Dessa forma, quem ali morar não se sentirá preso a um apartamento.

Além de servir como jardim para essas casas, se o morador sentir necessidade poderá ampliar sua residência, uma vez que terreno para isso ele possui. Assim, além de criar um tipo com pátio, também dá-se à família essa opção de ampliação, o que não acontece nos apartamentos do Edifício Residencial tipo 1.



# EDIFICIO RESIDENCIAL TIPO 2

