

DETALHE CELAS

go características próprias de sua personalidade, formação, convívio familiar e
 arelho estatal tratá-las como se fossem uma única pessoa criminosa. Também
 o é valorizar a individualidade e a privacidade através da concepção dos es-
 ar o convívio coletivo.

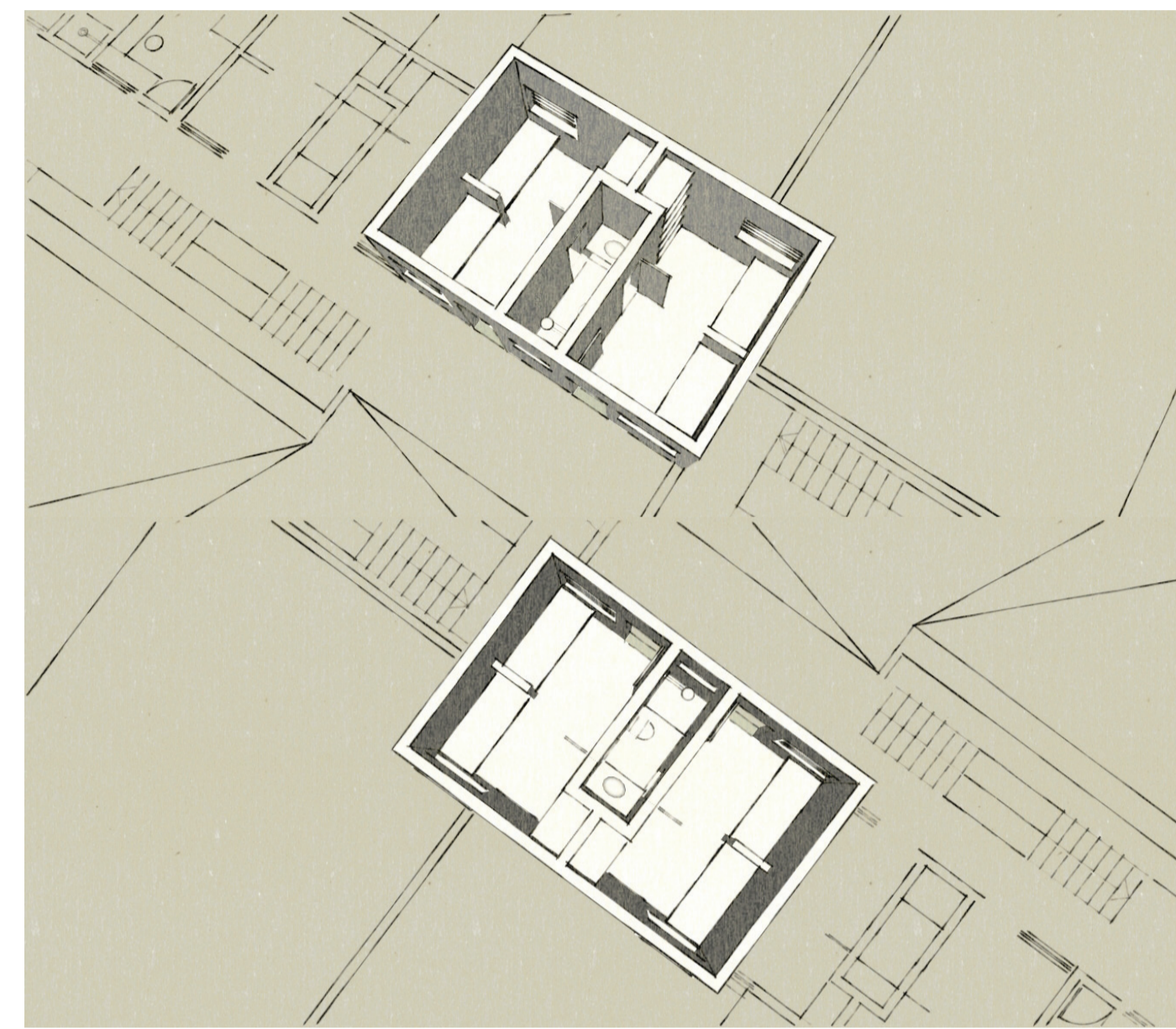


Alhos d'água no pátio do Regime Fechado.

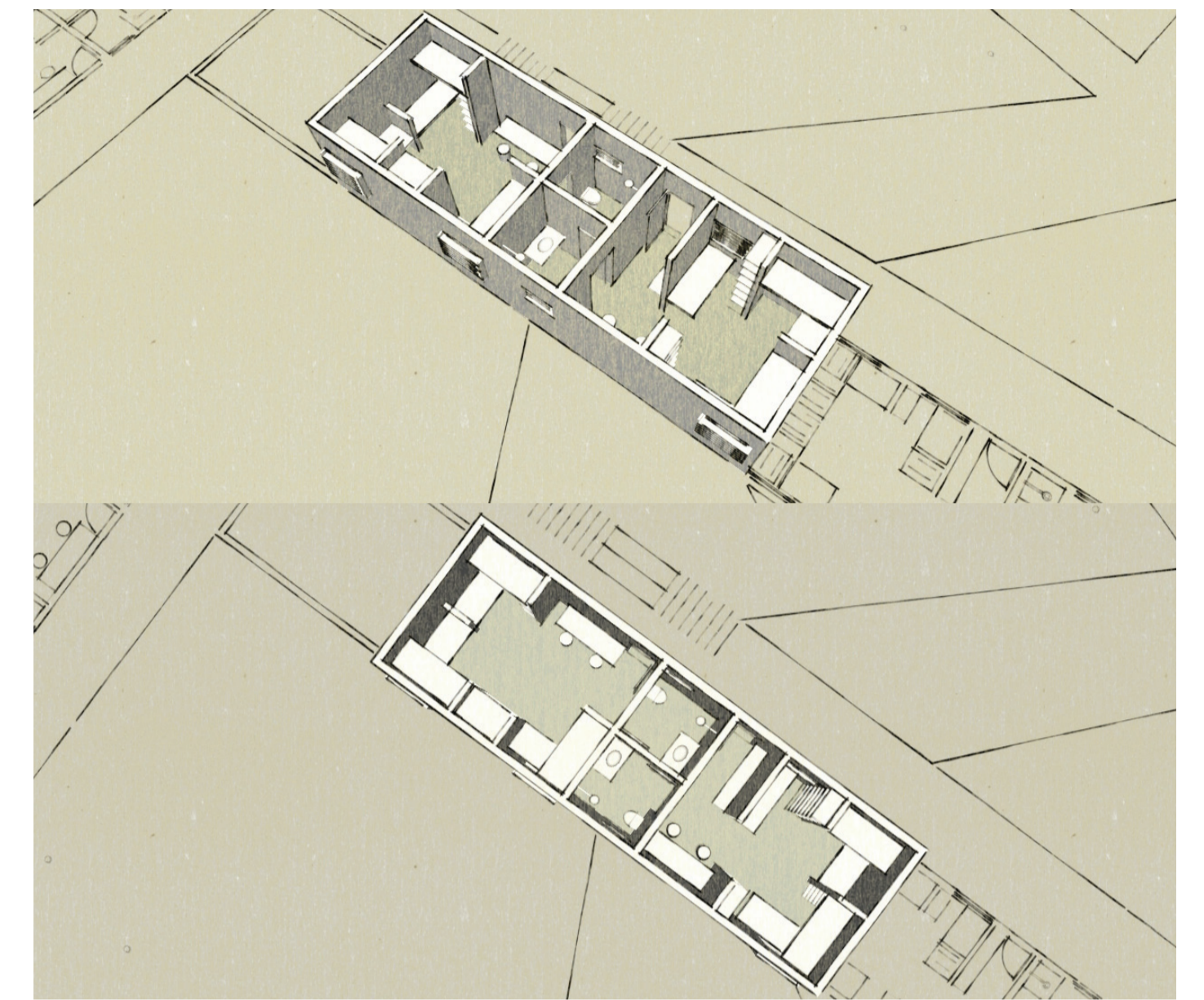
Com o objetivo de estimular o coletivismo e companheirismo entre as reeducandas, as celas foram dimensionadas para 6 pessoas (Regime Fechado), duas pessoas (Regime Semi-Aberto) e cela individual (Regime Aberto e reeducandas mães). As celas também contam com dimensões mínimas, a fim de evitar o enclausuramento, o que muitas vezes leva a depressão.



Detalhe celas do Regime Aberto.



Detalhe celas do Regime Semi-Aberto.



Detalhe celas do Regime Fechado.

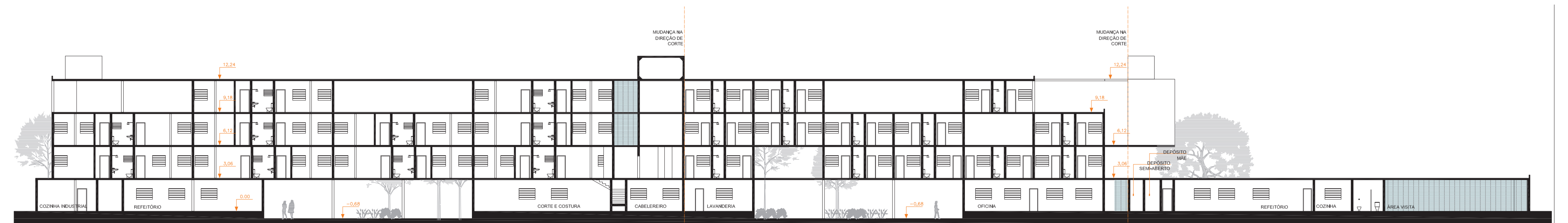


CORTE AA'



ESC.: 1/250

CORTE BB'



ESC.: 1/250

