



$\frac{2}{3}$

Escreva por extenso

$\frac{3}{8}$ três oitavos

$\frac{6}{10}$ seis décimos

$\frac{8}{27}$ oito vinte e sete avos

$\frac{27}{1000}$ vinte e sete mil avos

$\frac{5}{11}$ cinco onze avos

$\frac{22}{100}$ vinte e dois cem avos

Escreva as frações
cinco décimos $\frac{5}{10}$

seis dezavos $\frac{6}{18}$


trinta e quatro milésimos $\frac{34}{1000}$

três nonos $\frac{3}{9}$

doze e vinte avos $\frac{12}{20}$

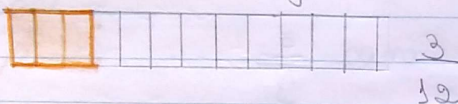
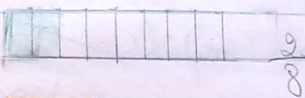
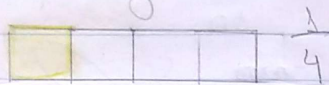
quatro oitavos $\frac{4}{8}$

um meio $\frac{1}{2}$

 Dia 1º de setembro de 2000
Sexta - feira
Semana da Pátria

~~um Dia 19/09/00
3ª feira~~

Escreva o que representam estas frações.



Tipos de fração

Fração própria: O numerador é sempre menor que o denominador.

Ex: $\frac{3}{8}$ $\frac{4}{9}$ $\frac{6}{12}$ $\frac{9}{10}$

Fração imprópria: O numerador é maior que o

denominador.

Ex: $\frac{8}{5}$ $\frac{6}{2}$ $\frac{9}{3}$ $\frac{5}{4}$

Fração Aparente

Fração Aparente: O denominador divide o numerador.

Ex: $\frac{18}{3} = 6$ $\frac{16}{4} = 4$

Tema de casa

Escreva como se lê:
 $\frac{19}{100}$ dezenove centésimos $\frac{3}{10}$ um décimo
 $\frac{3}{100}$ três centésimos $\frac{3}{10}$ três décimos

$\frac{4}{10}$ quatro décimos $\frac{2}{10}$ dois décimos
 $\frac{10}{10}$ dez décimos $\frac{11}{10}$ onze décimos

$\frac{18}{43}$ dezoito e $\frac{7}{8}$ sete oitavas
 $\frac{1}{4}$ um quarto e $\frac{4}{5}$ quatro quintos

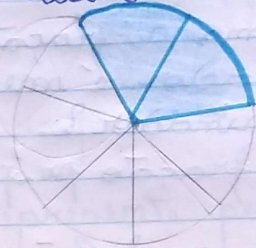
Resposta:

Na fração $\frac{7}{9}$, que nome recebe o 9 número 7?
 Recebe o nome de numerador e o 7 o nome de denominador.
 Na fração $\frac{36}{100}$, qual é o numerador? 36 e o denominador? 100.
 O numerador é 36 e o denominador é 100.
 Na fração $\frac{13}{13}$, que nome recebe o 13 - 13 mesmo 13?
 Recebe o nome de numerador.
 O numerador é 3 e o denominador, 16. Qual é a fração?
 A fração é $\frac{3}{16}$

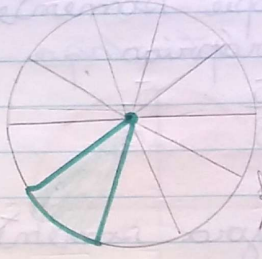
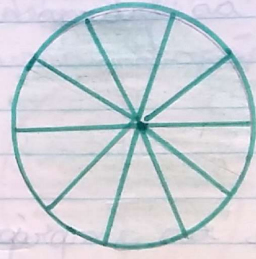
O numerador é 7 e o denominador, 9. Qual é a fração?

A fração é $\frac{7}{9}$

Que tipo de fração representam estes desenhos?



$\frac{2}{9}$ fração própria



$\frac{12}{10}$ fração imprópria

Resposta:

Como se chama a fração cujo numerador é maior ou igual ao denominador

Se chama frações impróprias

Como se chama a fração cujo numerador é múltiplo do denominador?

Se chama fração aparente

Como se chama a fração cujo numerador é menor que o denominador?

Se chama fração própria

Copie somente as frações próprias

$$\frac{5}{8}, \frac{5}{10}$$

Agora somente as impróprias

$$\frac{5}{2}, \frac{10}{4}, \frac{7}{6}$$

Copie somente o que for verdadeiro:

$\frac{5}{3}$ é uma fração imprópria

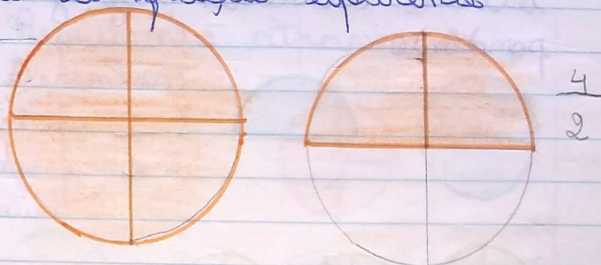
$\frac{5}{6}$ é uma fração própria

$\frac{4}{2}$ é uma fração aparente

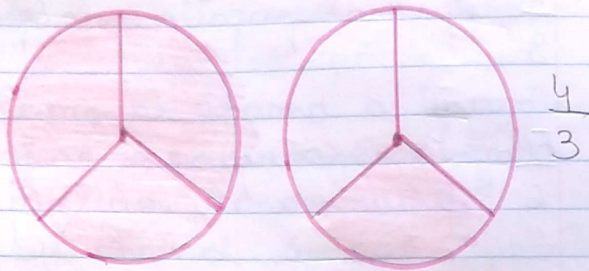
$\frac{4}{4}$ representa um inteiro

Represente por meio de desenhos:

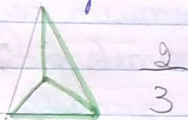
uma fração aparente



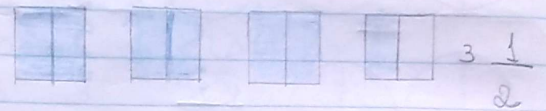
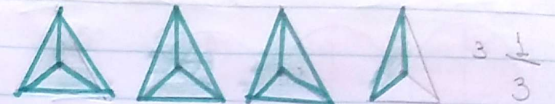
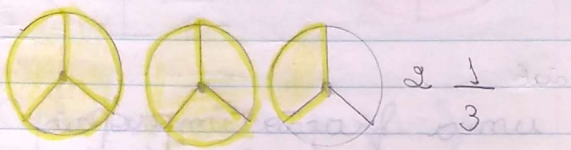
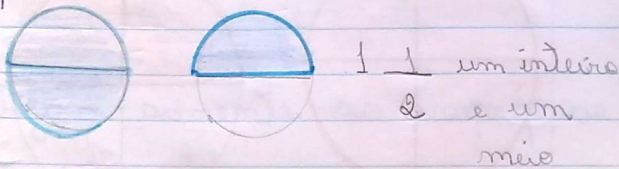
uma fração imprópria



uma fração própria



Escreva o numeral e a leitura (correto) diga (o) correspondente:

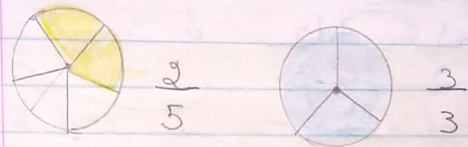
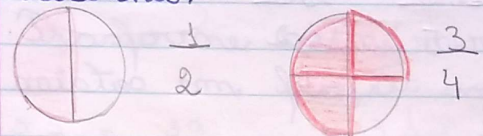


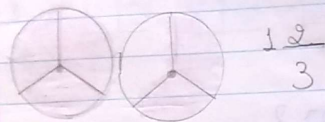
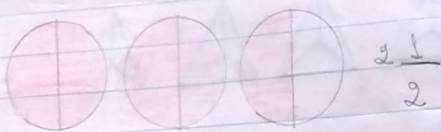
Como se lê?

3 1/3 três inteiros e 1/3 um terço
4 1/4 um inteiro e um quarto

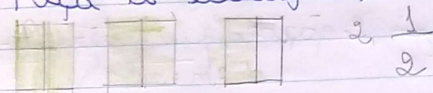
2 3/4 dois inteiros e 3/4 três quartos
8 1/2 oito inteiros e 1/2 um meio

Represente através de desenhos:





Faça a extração de inteiros:



Extraia os inteiros das seguintes frações

$$\frac{13}{5} = 2 \frac{3}{5} \quad \frac{15}{3} = 5$$

$$\frac{7}{2} = 3 \frac{1}{2} \quad \frac{7}{3} = 2 \frac{1}{3}$$

$$\frac{6}{5} = 1 \frac{1}{5} \quad \frac{6}{5} = 1 \frac{1}{5}$$

$$\frac{10}{3} = 3 \frac{1}{3} \quad \frac{10}{3} = 3 \frac{1}{3}$$

$$\frac{16}{7} = 2 \frac{2}{7} \quad \frac{16}{7} = 2 \frac{2}{7}$$

$$\frac{9}{5} = 1 \frac{4}{5} \quad \frac{9}{5} = 1 \frac{4}{5}$$

Transforme os números mistos em frações impróprias

$$2 \frac{5}{8} = \frac{29}{8}$$

$$3 \frac{1}{2} = \frac{7}{2}$$

$$2 \frac{1}{2} = \frac{5}{2}$$

$$6 \frac{1}{3} = \frac{19}{3}$$

$$\frac{32}{3} \quad \frac{11}{3} \quad \frac{72}{3} \quad \frac{23}{3}$$

$$\frac{52}{3} \quad \frac{17}{3} \quad \frac{11}{8} \quad \frac{9}{8}$$

$$\frac{63}{4} \quad \frac{27}{4} \quad \frac{22}{9} \quad \frac{20}{9}$$

$$\frac{71}{6} \quad \frac{43}{6} \quad \frac{51}{4} \quad \frac{25}{4}$$

$$\frac{91}{8} \quad \frac{73}{8}$$

$$\frac{35}{8} \quad \frac{29}{8}$$

$$\frac{23}{7} \quad \frac{17}{7}$$

$$\frac{51}{4} \quad \frac{21}{4}$$

Dia 23/09/00
Quinta-feira



Exercício:

2 frações próprias

$$\frac{2}{3} \quad \frac{9}{10}$$

2 impróprias

$$\frac{18}{7} \quad \frac{10}{9}$$

2 aparentes

$$\frac{16}{4} \quad \frac{9}{3}$$

Como se lê?

$\frac{3}{8}$ três inteiros 5 cinco

6 eito setes 10 décimos

$\frac{7}{6}$ sete inteiros 6 seis

$\frac{12}{100}$ doze e 100 centésimos

Classifique as frações:

8 frações pro-3 8 números
4 misto 4 misto

6 fração
2 imprópria

Extrair os inteiros das
frações impróprias

$$\frac{24}{5} = 4 \frac{4}{5}$$

$$\frac{13}{8} = 1 \frac{5}{8}$$

$$\frac{17}{5} = 3 \frac{2}{5}$$

Transforme os números
misto em frações impróprias

$$3 \frac{8}{4} = \frac{20}{4}$$

$$\frac{63}{4} = 15 \frac{3}{4}$$

$$\frac{69}{5} = 13 \frac{4}{5}$$

$$\frac{18}{6} = 3$$

Frações equi- -valentes

$$\frac{1}{2} = \frac{2}{4} = \frac{3}{6} = \frac{4}{8} = \frac{5}{10} = \frac{6}{12} = \frac{7}{14}$$

$$\frac{1}{3} = \frac{2}{6} = \frac{3}{9} = \frac{4}{12} = \frac{5}{15} = \frac{6}{18} = \frac{7}{21}$$

$$\frac{1}{4} = \frac{2}{8} = \frac{3}{12} = \frac{4}{16} = \frac{5}{20} = \frac{6}{24} = \frac{7}{28}$$

$$\frac{2}{4} \quad \frac{4}{16} \quad \frac{6}{24} \quad \frac{8}{32} \quad \frac{10}{40} \quad \frac{12}{48}$$

$$\frac{3}{5} \quad \frac{6}{30} \quad \frac{9}{45} \quad \frac{12}{60} \quad \frac{15}{75} \quad \frac{18}{90}$$

$$\frac{2}{5} \quad \frac{4}{20} \quad \frac{6}{30} \quad \frac{8}{40} \quad \frac{10}{50} \quad \frac{12}{60}$$

$$\frac{2}{3} \quad \frac{4}{12} \quad \frac{6}{18} \quad \frac{8}{24} \quad \frac{10}{30} \quad \frac{12}{36}$$

Extraír inteiros

$$\frac{29}{7} \quad \frac{41}{7}$$

$$\frac{36}{5} \quad \frac{71}{5}$$

$$\frac{47}{9} \quad \frac{52}{9}$$

Números mistos em fra-

ções impróprias

$$\frac{3}{6} = \frac{27}{66} \quad \frac{6}{5} = \frac{39}{55}$$

$$\frac{4}{10} = \frac{45}{100} \quad \frac{6}{4} = \frac{31}{4}$$

Página 91 exercício nº3

Faça as frações equivalentes

$$\frac{2}{5} \quad \frac{4}{20} \quad \frac{6}{30} \quad \frac{8}{40} \quad \frac{10}{50} \quad \frac{12}{60}$$

$$\frac{1}{7} \quad \frac{2}{14} \quad \frac{3}{21} \quad \frac{4}{28} \quad \frac{5}{35} \quad \frac{6}{42} \quad \frac{7}{49} \quad \frac{8}{56}$$

$$\frac{1}{8} \quad \frac{2}{16} \quad \frac{3}{24} \quad \frac{4}{32} \quad \frac{5}{40} \quad \frac{6}{48} \quad \frac{7}{56} \quad \frac{8}{64}$$

$$\frac{5}{6} \quad \frac{10}{60} \quad \frac{15}{90} \quad \frac{20}{120} \quad \frac{25}{150} \quad \frac{30}{180}$$

$$\frac{1}{4}, \frac{2}{8}, \frac{3}{12}, \frac{4}{16}, \frac{5}{20}, \frac{6}{24}, \frac{7}{28}, \frac{8}{32}, \frac{9}{36}$$

$$\frac{1}{10}, \frac{2}{20}, \frac{3}{30}, \frac{4}{40}, \frac{5}{50}, \frac{6}{60}, \frac{7}{70}, \frac{8}{80}$$

Dia 26/09/00
Terça - feira

Exercício:

Frações próprias

$$\frac{7}{12}, \frac{1}{2}, \frac{8}{18}, \frac{9}{15}, \frac{5}{10}$$

Impróprias

$$\frac{9}{6}, \frac{8}{4}, \frac{5}{4}, \frac{10}{5}, \frac{11}{10}$$

Aparentes

$$\frac{4}{2}, \frac{18}{3}, \frac{16}{4}, \frac{16}{2}, \frac{6}{2}$$

Números mistos:

$$3\frac{3}{6}, 6\frac{5}{6}, 8\frac{1}{7}, 7\frac{1}{5}, 5\frac{2}{9}$$

(3) diga, Transforme números mistos em frações impróprias

$$3\frac{3}{6} = \frac{21}{6}, \quad 6\frac{5}{6} = \frac{41}{6}$$

$$8\frac{1}{7} = \frac{57}{7}, \quad 7\frac{1}{5} = \frac{36}{5}$$

Extraia inteiros

$$\frac{6}{4} = 1\frac{2}{4}, \quad \frac{68}{12} = 5\frac{8}{12}$$

$$\frac{26}{4} = 6\frac{2}{4}, \quad \frac{75}{16} = 4\frac{11}{16}$$

$$\frac{38}{9} = 4\frac{2}{9}$$

Dia 27/09/00

Dia 28/09/00
Quinta-feira

Simplificação de fração

$$\text{Ex: } \frac{12}{18} = \frac{6}{9} = \frac{2}{3}$$

Para fazer

$$\frac{15}{20} = \frac{3}{4}$$

$$\frac{18}{30} = \frac{9}{15} = \frac{3}{5}$$

$$\frac{48}{40} = \frac{24}{20} = \frac{12}{10} = \frac{6}{5}$$

$$\frac{21}{28} = \frac{3}{4}$$

$$\frac{16}{32} = \frac{8}{16} = \frac{4}{8} = \frac{2}{4} = \frac{1}{2}$$

$$\frac{20}{12} = \frac{10}{6} = \frac{5}{3}$$

$$\frac{36}{72} = \frac{18}{36} = \frac{9}{18} = \frac{3}{9} = \frac{1}{3}$$

$$\frac{30}{36} = \frac{15}{18} = \frac{5}{6}$$

$$\frac{80}{10} = \frac{40}{5} = \frac{8}{1}$$

$$\frac{25}{15} = \frac{5}{3}$$

$$\frac{56}{64} = \frac{28}{32} = \frac{14}{16} = \frac{7}{8}$$

$$\frac{3}{18} = \frac{1}{6}$$

$$\frac{21}{27} = \frac{7}{9}$$

$$\frac{24}{48} = \frac{12}{24} = \frac{6}{12} = \frac{3}{6} = \frac{1}{2}$$

$$\frac{16}{24} = \frac{8}{12} = \frac{4}{6} = \frac{2}{3}$$

$$\frac{32}{54} = \frac{16}{27}$$

$$\frac{20}{30} = \frac{10}{15} = \frac{2}{3}$$

$$\frac{22}{24} = \frac{11}{12}$$

$$\frac{28}{42} = \frac{7}{10.5}$$

Tema de Casa

Simplifique as frações

$$\frac{5}{15} = \frac{1}{3}$$

$$\frac{6}{10} = \frac{3}{5}$$

$$\frac{2}{12} = \frac{1}{6}$$

$$\frac{7}{14} = \frac{1}{2}$$

$$\frac{2}{24} = \frac{1}{12}$$

$$\frac{30}{36} = \frac{15}{18} = \frac{5}{6}$$

$$\frac{12}{36} = \frac{6}{18} = \frac{3}{9} = \frac{1}{3}$$

$$\frac{14}{28} = \frac{7}{14} = \frac{1}{2}$$

Dia 29 / 09 / 00
Sexta - feira

Redução de frações

$$\frac{8}{9} + \frac{4}{3} = \frac{8+4}{3} = \frac{12}{3}$$

$$\frac{9}{5} + \frac{6}{5} + \frac{3}{5} = \frac{9+6+3}{5} = \frac{18}{5}$$

$$\frac{6}{8} + \frac{3}{8} + \frac{1}{8} = \frac{6+3+1}{8} = \frac{10}{8}$$

$$\frac{6}{5} + \frac{2}{5} + \frac{9}{5} = \frac{6+2+9}{5} = \frac{17}{5}$$

$$\frac{2}{4} + \frac{6}{4} = \frac{2+6}{4} = \frac{8}{4}$$

$$\frac{5}{10} + \frac{6}{10} + \frac{4}{10} = \frac{5+6+4}{10} = \frac{15}{10}$$

$$\frac{3}{5} + \frac{6}{5} = \frac{3+6}{5} = \frac{9}{5}$$

$$\frac{9}{9} + \frac{3}{9} + \frac{4}{9} = \frac{9+3+4}{9} = \frac{16}{9}$$

Subtração de frações

$$\frac{12}{8} - \frac{4}{8} = \frac{12-4}{8} = \frac{8}{8}$$

$$\frac{15}{3} - \frac{2}{3} - \frac{4}{3} = \frac{15-2-4}{3} = \frac{9}{3}$$

$$2 \frac{9}{3} - 3 \frac{3}{3} - \frac{2}{3} = \frac{2 \cdot 3 - 3 \cdot 3 - 2}{3} = \frac{6 - 9 - 2}{3} = \frac{-5}{3}$$

$$2 \frac{10}{3} - \frac{6}{3} - \frac{2}{3} = \frac{10 - 6 - 2}{3} = \frac{2}{3}$$

$$\frac{9}{4} - \frac{2}{4} - \frac{1}{4} = \frac{9 - 2 - 1}{4} = \frac{6}{4}$$

$$2 \frac{13}{6} - \frac{3}{6} - \frac{2}{6} = \frac{13 - 3 - 2}{6} = \frac{8}{6}$$

$$\frac{8}{4} - \frac{2}{4} - \frac{3}{4} = \frac{8 - 2 - 3}{4} = \frac{3}{4}$$

$$2 \frac{12}{2} - \frac{4}{2} - \frac{2}{2} = \frac{12 - 4 - 2}{2} = \frac{6}{2}$$

Adição de números mistos

$$2 \frac{3}{4} + 5 \frac{3}{4} = \frac{11}{4} + \frac{23}{4} = \frac{34}{4} = 8 \frac{2}{4}$$

$$2 \frac{6}{8} + 4 \frac{5}{8} = \frac{22}{8} + \frac{37}{8} = \frac{59}{8} = 7 \frac{3}{8}$$

$$2 \frac{4}{6} + 1 \frac{3}{6} = \frac{16}{6} + \frac{9}{6} = \frac{25}{6} = 4 \frac{1}{6}$$

$$7 \frac{8}{4} + 1 \frac{5}{4} = \frac{36}{4} + \frac{33}{4} = \frac{69}{4} = 17 \frac{1}{4}$$

$$2 \frac{9}{4} + 3 \frac{6}{4} = \frac{17}{4} + \frac{18}{4} = \frac{35}{4} = 8 \frac{3}{4}$$

$$2 \frac{1}{3} + 4 \frac{2}{3} = \frac{7}{3} + \frac{14}{3} = \frac{21}{3} = 7$$

$$3 \frac{8}{6} + 4 \frac{1}{6} = \frac{26}{6} + \frac{25}{6} = \frac{51}{6} = 8 \frac{3}{6}$$

$$3 \frac{8}{5} + 3 \frac{6}{5} = \frac{23}{5} + \frac{21}{5} = \frac{44}{5} = 8 \frac{4}{5}$$

Tema de casa

Exercício:

$$\frac{1}{7} + \frac{3}{7} = \frac{1+3}{7} = \frac{4}{7}$$

$$\frac{2}{4} + \frac{1}{4} = \frac{2+1}{4} = \frac{3}{4}$$

$$\frac{1}{8} + \frac{2}{8} = \frac{1+2}{8} = \frac{3}{8}$$

$$\frac{3}{9} + \frac{2}{9} = \frac{3+2}{9} = \frac{5}{9}$$

Exercício as adições e simplifique os resultados:

$$\frac{1}{6} + \frac{3}{6} = \frac{1+3}{6} = \frac{4}{6} = \frac{2}{3}$$

$$\frac{2}{9} + \frac{4}{9} = \frac{2+4}{9} = \frac{6}{9} = \frac{2}{3}$$

$$\frac{1}{10} + \frac{1}{10} + \frac{2}{10} = \frac{1+1+2}{10} = \frac{4}{10} = \frac{2}{5}$$

$$\frac{1}{12} + \frac{4}{12} + \frac{1}{12} = \frac{1+4+1}{12} = \frac{6}{12} = \frac{1}{2}$$

$$\frac{2}{15} + \frac{2}{15} + \frac{2}{15} = \frac{2+2+2}{15} = \frac{6}{15} = \frac{2}{5}$$

Exercício e extraia os inteiros:

$$\frac{3}{8} + \frac{2}{8} = \frac{3+2}{8} = \frac{5}{8} = 0 \frac{5}{8}$$

$$\frac{10}{6} + \frac{3}{6} = \frac{10+3}{6} = \frac{13}{6} = 2 \frac{1}{6}$$

$$\frac{3}{2} + \frac{2}{2} = \frac{3+2}{2} = \frac{5}{2} = 2 \frac{1}{2}$$

$$\frac{4}{7} + \frac{6}{7} = \frac{4+6}{7} = \frac{10}{7} = 1 \frac{3}{7}$$

$$\frac{5}{9} + \frac{7}{9} = \frac{5+7}{9} = \frac{12}{9} = 1 \frac{3}{9} = 1 \frac{1}{3}$$

$$\frac{4}{3} + \frac{2}{3} = \frac{4+2}{3} = \frac{6}{3} = 2$$

Dia 04/10/00

Quarta-feira

Felicidade de José Valente Trusch

Dia 09/10/00

2ª feira

4º Bimestre

09/10 à

14/12.

São 50 dias

Eu quero mudar

Eu sou mudar

Eu preciso mudar

Que o E. Santo me ilu-

mine hoje e sempre. Amém

Multiplicação de frações

Efetue a multiplicação

$$\frac{5}{7} \times \frac{1}{8} = \frac{5}{56}$$

$$\frac{4}{9} \times \frac{1}{3} = \frac{4}{27}$$

$$\frac{2}{3} \times \frac{5}{4} = \frac{10}{12}$$

$$\frac{1}{6} \times \frac{1}{4} = \frac{1}{24}$$

$$\frac{5}{6} \times \frac{1}{4} = \frac{5}{24}$$

$$\frac{1}{2} \times \frac{5}{6} = \frac{5}{12}$$

$$\frac{1}{9} \times \frac{1}{4} = \frac{1}{36}$$

$$\frac{2}{7} \times \frac{3}{5} = \frac{6}{35}$$

$$\frac{1}{9} \times \frac{1}{6} = \frac{1}{54}$$

$$\frac{2}{3} \times \frac{4}{7} = \frac{8}{21}$$

$$\frac{3}{8} \times \frac{1}{2} = \frac{3}{16}$$

$$\frac{2}{3} \times \frac{1}{5} = \frac{2}{15}$$

Effectue et simplifie.

$$a) \frac{2}{3} \times \frac{5}{6} = \frac{10}{18} = \frac{5}{9}$$

$$b) \frac{3}{7} \times \frac{2}{9} = \frac{6}{63} = \frac{2}{21}$$

$$c) \frac{5}{9} \times 3 = \frac{15}{9} = \frac{5}{3} = \frac{12}{3}$$

$$d) \frac{3}{5} \times \frac{2}{3} = \frac{6}{15} = \frac{2}{5}$$

$$e) \frac{2}{7} \times \frac{3}{8} = \frac{6}{56} = \frac{3}{28}$$

$$f) \frac{1}{8} \times 2 = \frac{2}{8} = \frac{1}{4}$$

$$g) 6 \times \frac{1}{3} = \frac{6}{3} = \frac{2}{1}$$

$$2 \times \frac{4}{6} = \frac{8}{6} = \frac{4}{3} \quad \checkmark$$

$$5 \times \frac{2}{8} = \frac{10}{8} = \frac{5}{4} \quad \checkmark$$

$$3 \times \frac{9}{10} = \frac{27}{10} \quad \checkmark$$

$$\frac{6}{4} \times 4 = \frac{24}{4} = \frac{12}{2} = 6 \quad \checkmark$$

$$\frac{7}{2} \times 5 = \frac{35}{2} \quad \checkmark$$

Fração de

Fração

$$\frac{2}{3} \text{ de } 12$$

Calcule

$$\frac{6}{5} \text{ de } 15 = \frac{18}{5}$$

$$15 \div 5 = 3$$

$$3 \times 6 = 18$$

$$\frac{1}{4} \text{ de } 10 = \frac{2}{1}$$

$$10 \div 4 = 2$$

$$2 \times 1 = 2$$

$$\frac{2}{6} \text{ de } 12 = \frac{4}{1}$$

$$12 \div 6 = 2$$

$$2 \times 2 = 4$$

$$\frac{3}{5} \text{ de } 25 = \frac{15}{1}$$

$$25 \div 5 = 5$$

$$5 \times 3 = 15$$

De o inverso das frações

$$6 \times \frac{2}{5} \times \frac{5}{2} = \frac{10}{1}$$

$$\text{Ex: } \frac{2}{5} \times \frac{4}{3} = \frac{2}{5} \times \frac{3}{4} = \frac{6}{20}$$

$$\frac{4}{6} \times \frac{6}{4} = \frac{24}{24}$$

$$\frac{5}{9} \times \frac{9}{5} = \frac{45}{45}$$

$$\frac{8}{7} \times \frac{7}{8} = \frac{56}{56}$$

Calcule:

$$\frac{3}{4} \text{ de } \frac{1}{2} = \frac{3}{4} \times \frac{1}{2} = \frac{3}{8}$$

$$\frac{2}{5} \text{ de } \frac{1}{4} = \frac{2}{5} \times \frac{1}{4} = \frac{2}{20} = \frac{1}{10}$$

$$\frac{1}{8} \text{ de } \frac{1}{6} = \frac{1}{8} \times \frac{1}{6} = \frac{1}{48}$$

$$\frac{1}{7} \text{ de } \frac{1}{5} = \frac{1}{7} \times \frac{1}{5} = \frac{1}{35}$$

Calcule

$$\frac{1}{6} \text{ de } 18 = \frac{3}{18 \div 6 = 3}$$
$$3 \times 1 = \textcircled{3}$$

$$\frac{1}{4} \text{ de } 12 = \frac{3}{12 \div 4 = 3}$$
$$3 \times 1 = \textcircled{3}$$

$$\frac{1}{8} \text{ de } 48 = \frac{6}{48 \div 8 = 6}$$
$$6 \times 1 = \textcircled{6}$$

$$\frac{1}{3} \text{ de } 12 = \frac{4}{12 \div 3 = 4}$$
$$4 \times 1 = \textcircled{4}$$

Dia 10/10/00
3ª feira.

Calcule:

$$\frac{4}{5} \text{ de } 20 = \frac{16}{1}$$

5

$$20 \div 5 = 4$$

$$4 \times 4 = 16$$

$$\frac{3}{6} \text{ de } 24 = \frac{12}{1}$$

6

$$24 \div 6 = 4$$

$$4 \times 3 = 12$$

Multiplicação de fração

$$\frac{1}{8} \times \frac{4}{5} = \frac{4}{40}$$

$$\frac{6}{8} \times \frac{3}{5} = \frac{18}{40}$$

$$\frac{4}{10} \times \frac{5}{6} = \frac{20}{60}$$

Inverso de:

$$\frac{2}{5} \times \frac{5}{2} = \frac{10}{10}$$

$$\frac{6}{8} \times \frac{8}{6} = \frac{48}{48}$$

$$\frac{4}{3} \times \frac{6}{8} = \frac{4}{3} \times \frac{8}{6} = \frac{32}{18}$$

$$\frac{7}{6} \times \frac{5}{10} = \frac{7}{6} \times \frac{10}{5} = \frac{70}{30}$$

Divisão

de

Fração

$$\frac{3}{8} \div \frac{1}{5} = \frac{3}{8} \times \frac{5}{1} = \frac{15}{8}$$

$$\frac{5}{9} \div \frac{2}{3} = \frac{5}{9} \times \frac{3}{2} = \frac{15}{18}$$

$$\frac{2}{11} \div \frac{2}{5} = \frac{2}{11} \times \frac{5}{2} = \frac{10}{22}$$

$$\frac{3}{5} \div \frac{2}{9} = \frac{3}{5} \times \frac{9}{2} = \frac{27}{10}$$

$$\frac{3}{4} \div \frac{6}{8} = \frac{3}{4} \times \frac{8}{6} = \frac{24}{24}$$

$$\frac{2}{7} \div \frac{3}{4} = \frac{2}{7} \times \frac{4}{3} = \frac{8}{21}$$

$$3\frac{2}{4} \div 5\frac{4}{3} = \frac{14}{4} \times \frac{3}{19} = \frac{42}{76}$$

$$\frac{14}{4} \times \frac{3}{19} = \frac{42}{76}$$

Representação

de números racionais

	Inteiros	Décimos	Centésimos	Milésimos
8,064	8	0	6	4
7,317	7	3	1	7

Transforme em número decimal.

$$\frac{3}{10} = 0,3$$

$$\frac{9}{10} = 0,9$$

$$\frac{859}{100} = 8,59$$

$$\frac{86}{100} = 0,86$$

$$\frac{23}{1000} = 0,023$$

$$\frac{173}{1000} = 0,173$$

Transforme em fração decimal

$$3,6 = \frac{36}{10}$$

$$6,2 = \frac{62}{10}$$

$$0,01 = \frac{1}{100}$$

$$0,97 = \frac{97}{100}$$

$$0,019 = \frac{19}{1000}$$

$$5,189 = \frac{5189}{1000}$$

Escreva o numeral correspondente:

Três inteiros e seis décimos

$$\frac{36}{10} = 3,6$$

$$\text{Oito décimos} = \frac{8}{10} = 0,8$$

$$\text{Sete inteiros e quatro centésimos} = \frac{74}{100} = 7,04$$

$$\text{Dois inteiros e trinta e cinco centésimos} = \frac{35}{100}$$

Dia 16/10/00
Segunda-feira

8 h. da manhã

Faça uma tabela

	inteiros	décimos	centésimos	milésimos
9,159	9	1	5	9
9,047	9	0	4	7

Escreva na forma de número decimal

$$\frac{1}{10} = 0,1$$

$$\frac{711}{100} = 7,11$$

$$\frac{3795}{1000} = 3,795$$

Escreva na forma de fração decimal

$$8,4 = \frac{84}{10}$$

$$0,43 = \frac{43}{100}$$

$$9,159 = \frac{9159}{1000}$$

Escreva o numeral correspondente.

Cinco inteiros e setenta e nove centésimos = 5,79

Dois inteiros e dois centésimos = 2,02

Noventa e sete centésimos = 0,97

Trinta e nove milésimos = 0,039

Cinco inteiros e oito milésimos = 5,008

Dois inteiros e setenta e oito milésimos = 2,078

Um inteiro e quatrocentos

e quatro milésimos: $1,404$

Setecentos e noventa e oito milésimos = $0,798$

Escreva

Faça uma tabela:

	inteiros	décimos	centésimos	milésimos
$2,798$	2	7	9	8

Escreva na forma de número decimal

$6 \frac{6}{10} = 6,6$ $31 \frac{31}{100} = 31,31$

$\frac{9999}{1000} = 9,999$

Escreva na forma de fração decimal

$9,3 = \frac{93}{10}$ $\frac{100}{100}$

$2,56 = \frac{256}{100}$

$0,002 = \frac{2}{1000}$

Escreva em numeral:

cinco inteiros e quatro centésimos = $5,04$

três inteiros e dois décimos = $3,2$

vinte e nove milésimos = $0,029$

três inteiros e quarenta e oito milésimos = $3,048$

oitocentos e noventa milésimos = $0,890$

Adição de números decimais

- a) $0,4 + 0,5 = 0,9$ ✓
 b) $0,81 + 0,18 = 0,99$ ✓
 c) $0,013 + 0,824 = 0,837$ ✓
 d) $0,6 + 0,8 = 1,4$ ✓
 e) $0,82 + 0,91 = 1,73$ ✓
 f) $0,39 + 0,92 = 1,31$ ✓
 g) $0,6 + 0,4 + 0,8 = 1,8$ ✓
 h) $0,218 + 0,437 = 0,655$ ✓
 i) $0,165 + 0,397 = 0,562$ ✓
 j) $0,567 + 0,756 = 1,323$ ✓
 k) $4,576 + 3,987 = 8,563$ ✓

Faça uma tabela:

	inteiros	décimos	centésimos	milésimos
0,021	0	0	2	1
3,43	3	4	3	-
2,81	2	8	1	-
9,6	9	6	-	-
8,07	8	0	7	-

Escreva na forma
de número decimal

$$\frac{8}{10} = 0,8 \quad \frac{2}{10} = 0,2$$

$$\frac{5}{100} = 0,05 \quad \frac{57}{100} = 0,57$$

$$\frac{77}{1000} = 0,077 \quad \frac{2}{1000} = 0,002$$

Escreva em forma de
fração decimal

$$6,5 = \frac{65}{10} \quad 7,12 = \frac{712}{100}$$