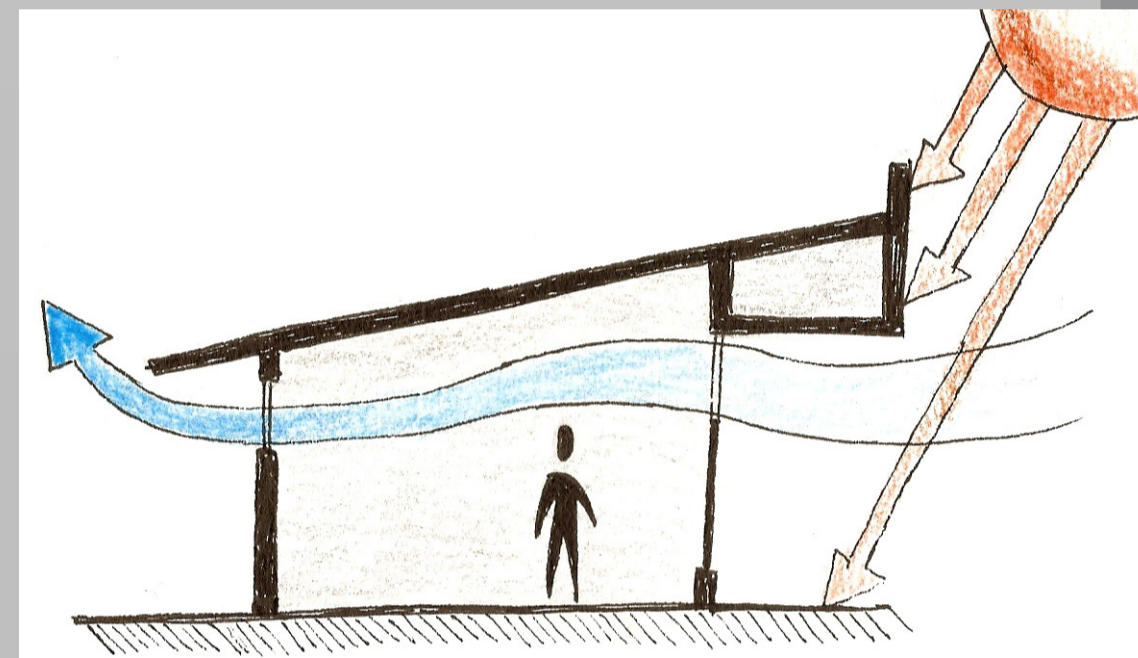
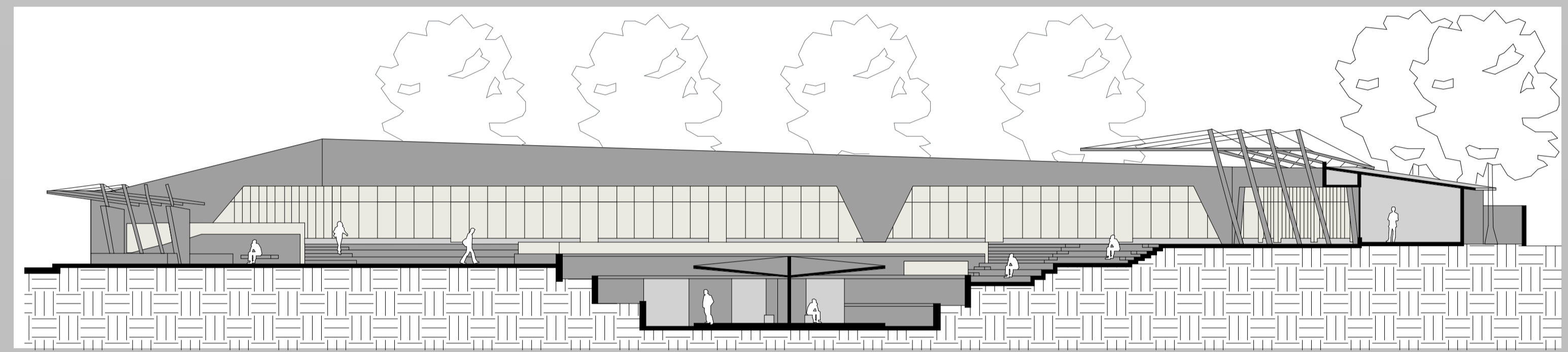


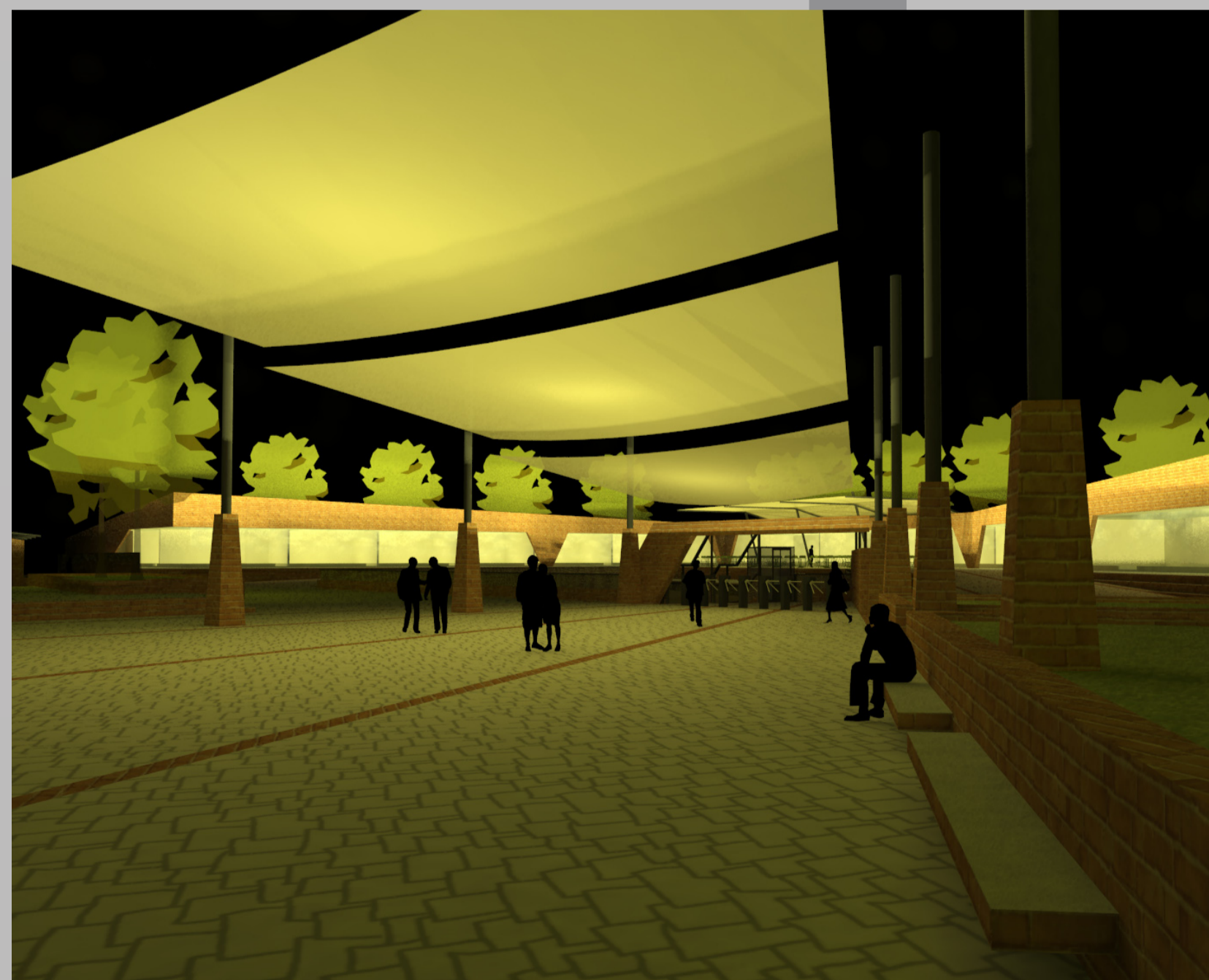
Corte AA
Escala 1:200



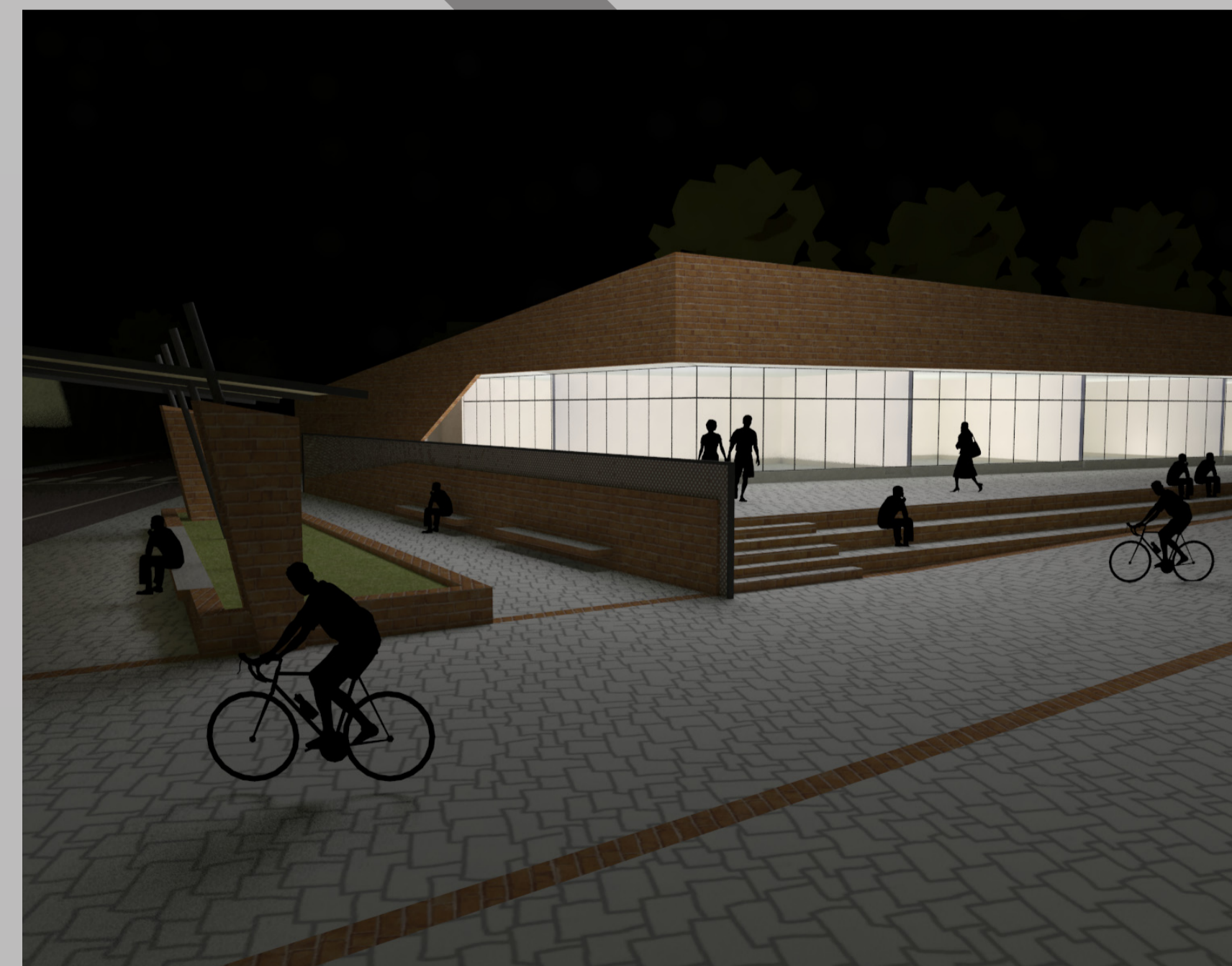
Croqui esquemático da ventilação e insolação



Corte BB
1:200



PERSPECTIVA DA COBERTURA ILUMINADA PERMITINDO O USO DA PRAÇA DURANTE O PERÍODO DA NOITE.



COM O FUNCIONAMENTO DO BONDE E DOS BARES ATÉ MAIS TARDE CRIARIA UMA OUTRA DINÂMICA PARA A PRAÇA DURANTE A NOITE.

Referências

- CARFREE. Disponível em: <<http://www.carfree.com>>. Acesso em: 17 nov. 2009.
- CASTRO, Maria Beatriz de. O Bonde na Cidade. São Paulo: Anablume, 2007.
- DEBATIN, Arnaldo Neto. Política de Planejamento de Transportes e Desenvolvimento Urbano: Considerações para a Cidade de Florianópolis. Dissertação de Mestrado. Florianópolis: UFSC, 1998.
- IBGE. Disponível em: <<http://www.ibge.gov.br>>. Acesso em: 17 nov. 2009.
- LIBARD, Rafaela Zatti. Cidade Contemporânea: Cidade sobre trilhos. CBTU, 2007.
- LORENZETTI, Betina Roque. Estação intermodal e parque linear como estratégia de requalificação urbana. CBTU, 2008.
- PMB, Prefeitura Municipal de Brusque. Disponível em: <<http://www.brusque.sc.gov.br>>. Acesso em: 17 nov. 2009.
- SILVA, Elisângela Aparecida Machado. Análise e avaliação dos Impactos de Terminais de Integração de Passageiros no Espaço Urbano: Estudo de Caso em Uberlândia-MG. Dissertação de Mestrado. Brasília, 1999.
- SNTMU, Secretaria Nacional de Transporte e da Mobilidade Urbana. Disponível em: <<http://www.cidades.gov.br/secretarias-nacionais/transporte-e-mobilidade>>. Acesso em: 17 nov. 2009.
- URBANRAIL. Disponível em: <<http://www.urbanrail.net>>. Acesso em: 17 nov. 2009.