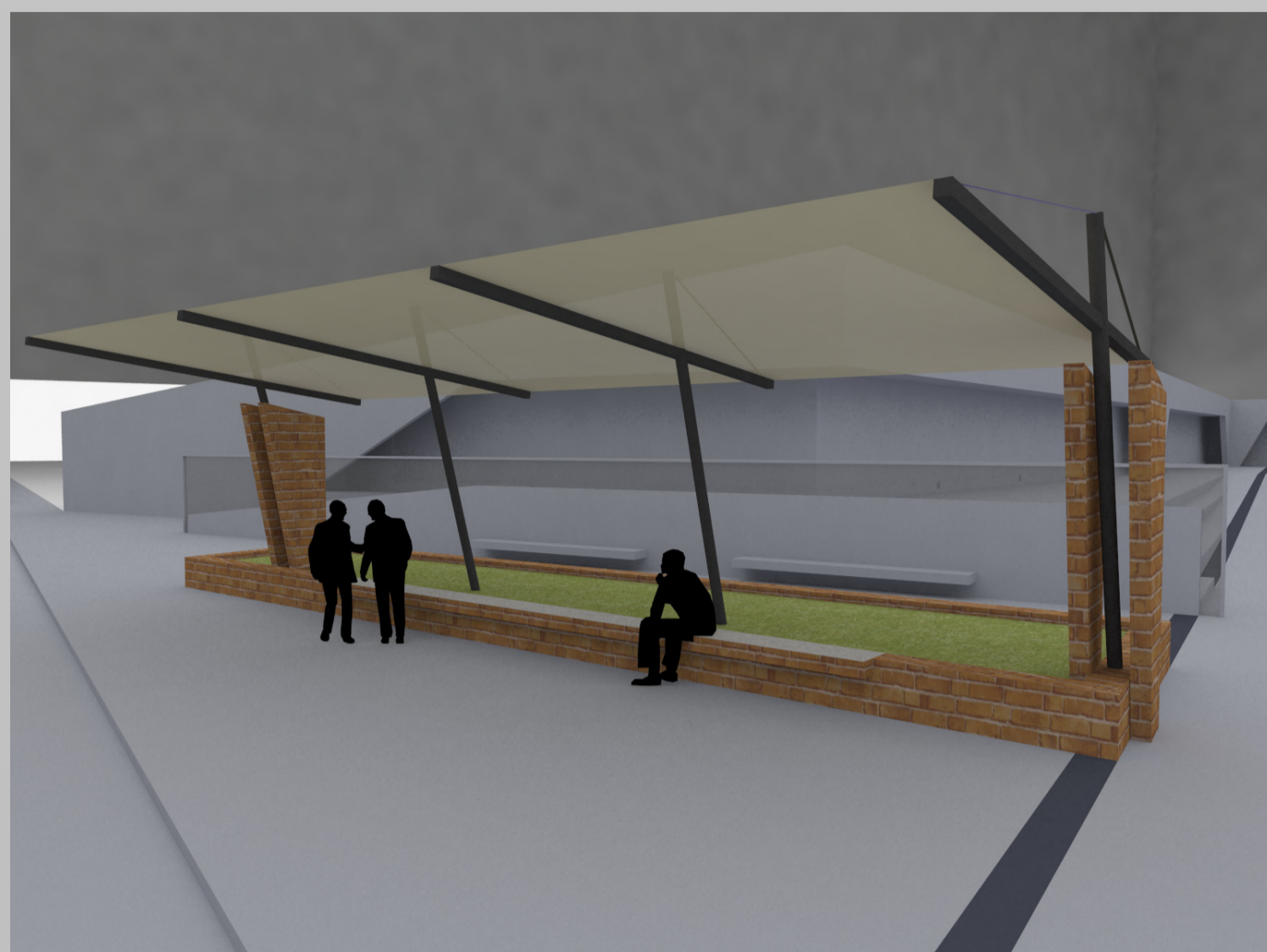
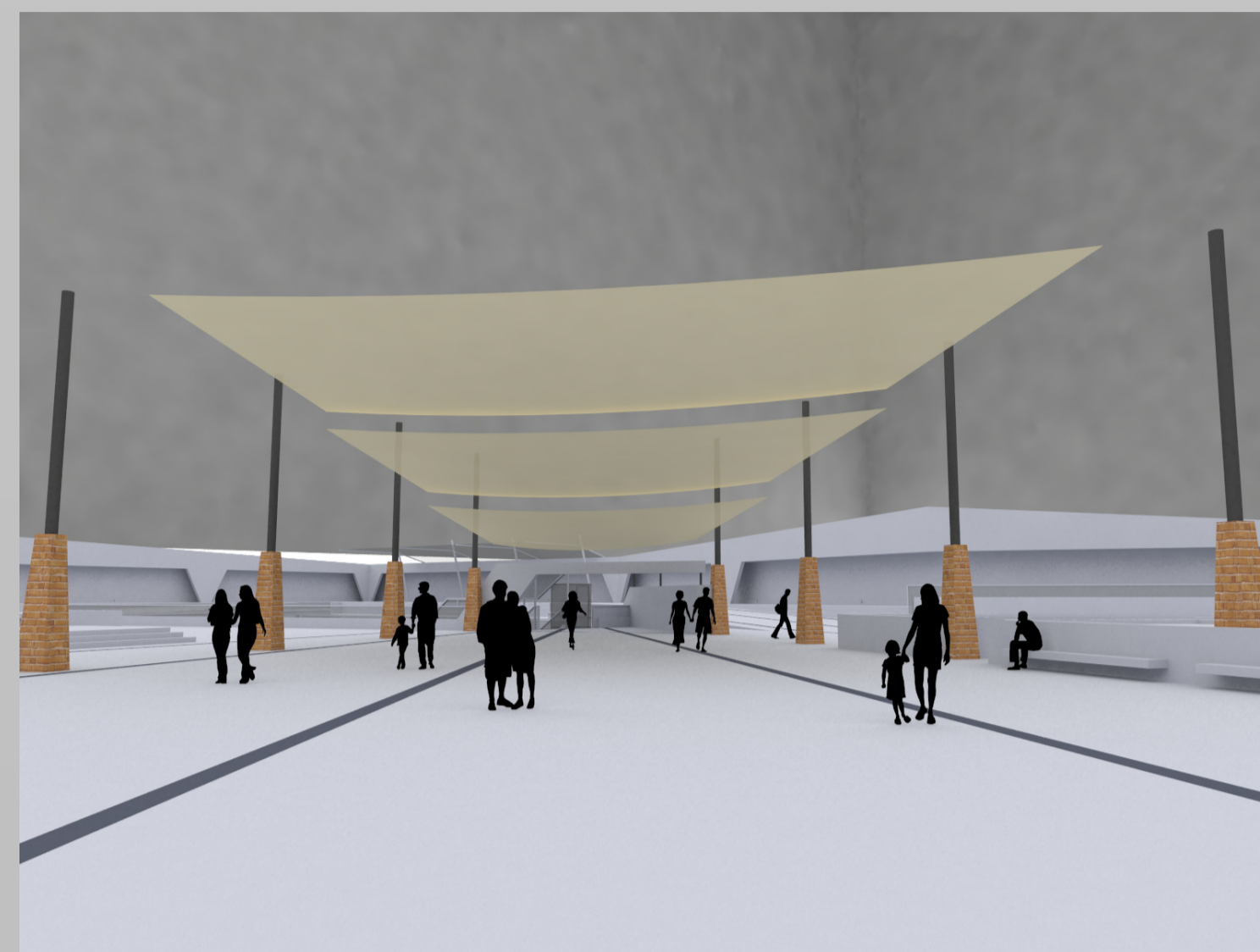


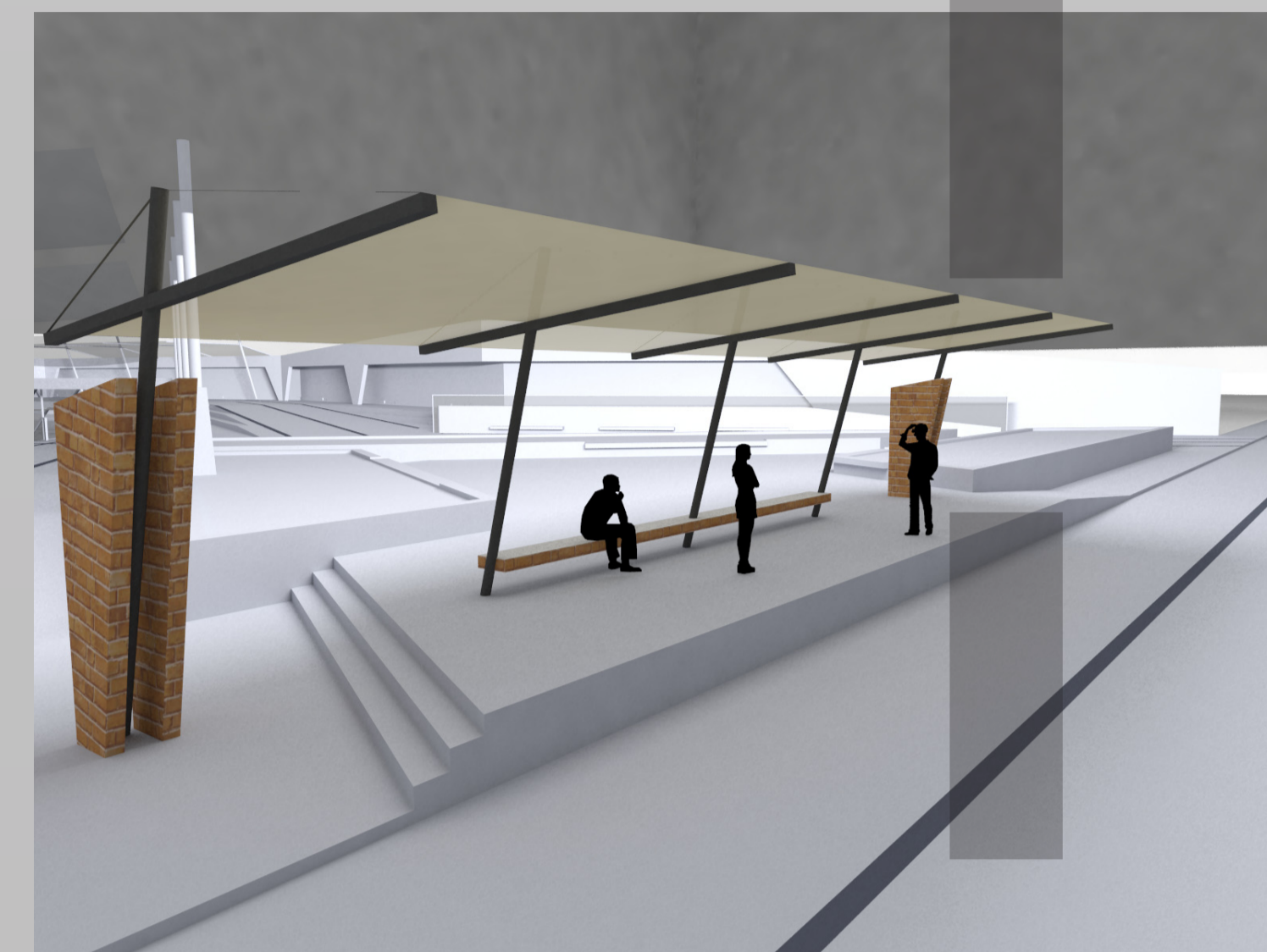
## DETALHE DAS ESTRUTURAS



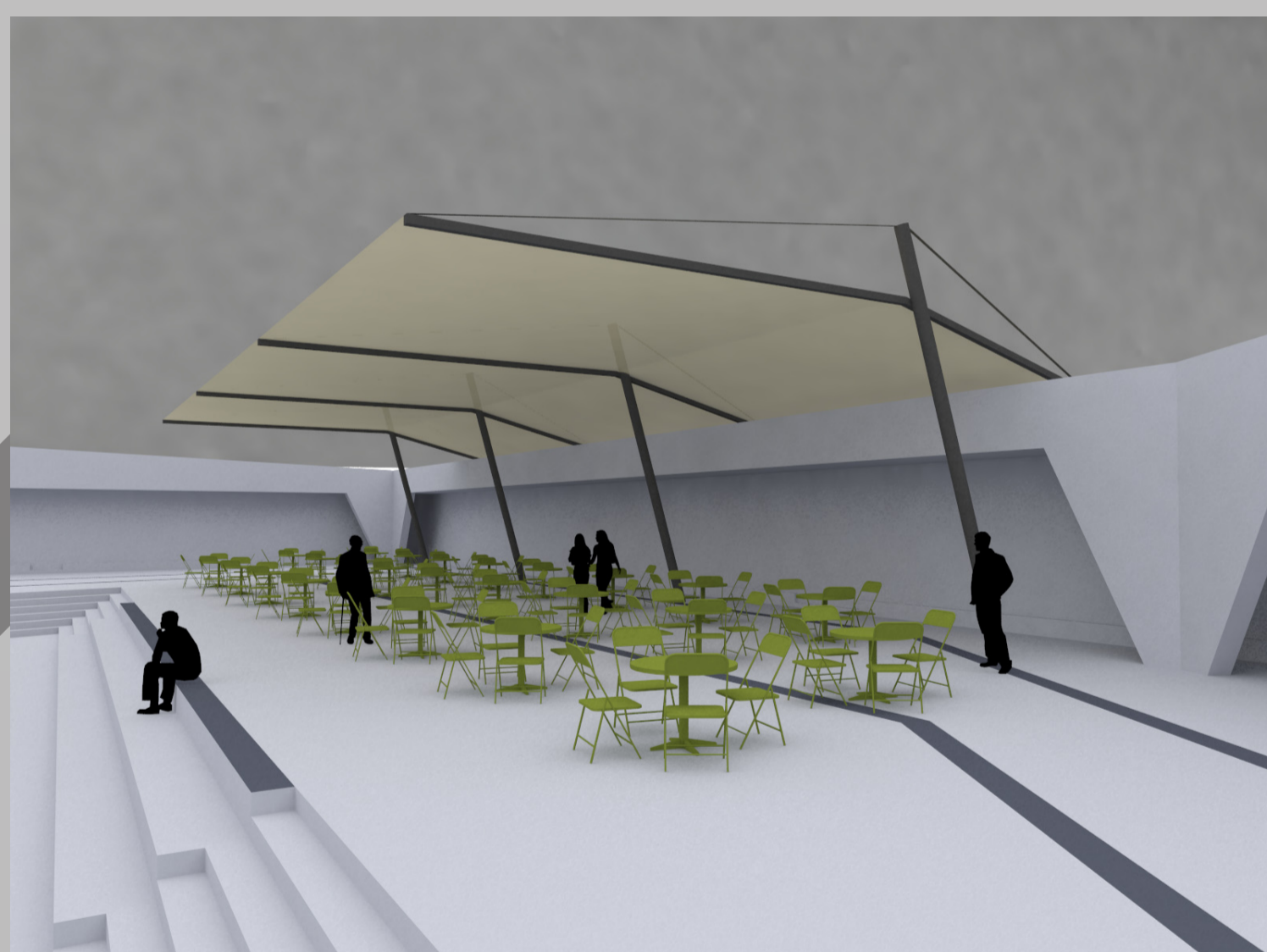
01. ABRIGO DOS TAXISTAS COM TIJOLOS APARENTES E COBERTURA TENSIONADA ESTRUTURADA POR POR VIGAS METÁLICAS E CABOS



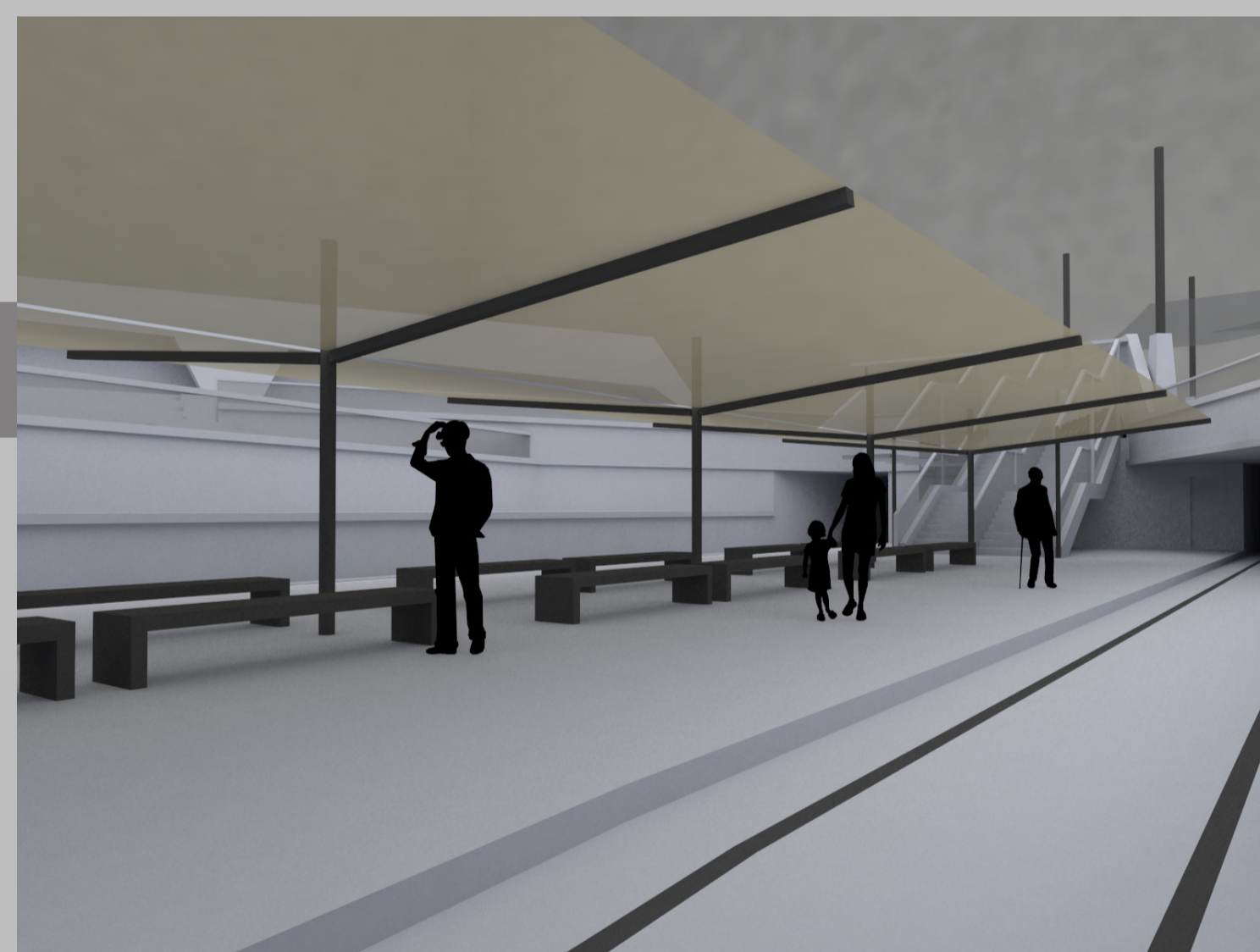
02. COBERTURA TENSIONADA POR CABOS TRACIONADOS ENTRE PILARES SOBRE MARCANDO A ENTRADA DE EMBARQUE DOS BONDES E COBRINDO A PRAÇA



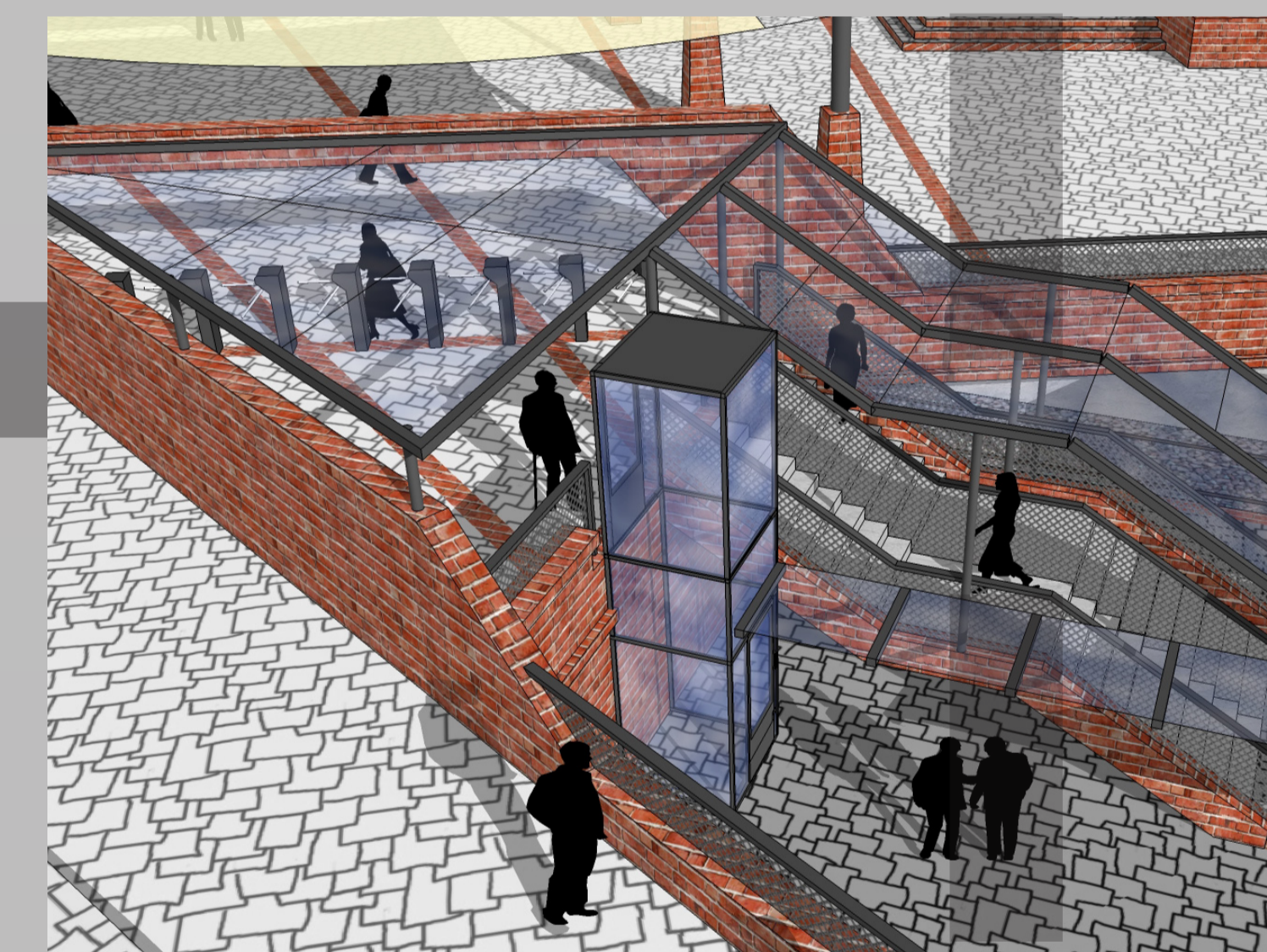
03. ABRIGO DO PONTO DE ÔNIBUS COM A MESMA ESTRUTURA DO ABRIGO DOS TAXISTAS, TIJOLOS APARENTES E COBERTURA TENSIONADA.



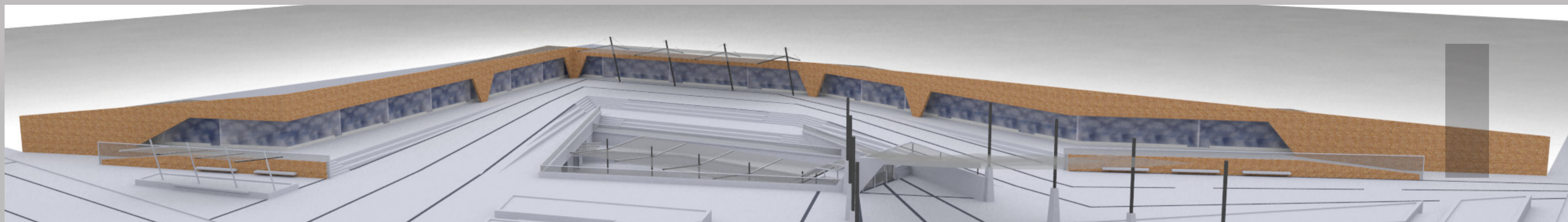
04. COBERTURA TENSIONADA SUSTENTADA POR UMA ESTRUTURA METÁLICA COBRINDO AS MESAS DOS BARES



05. COBERTURA SOBRE A PLATAFORMA DE EMBARQUE E DESEMBARQUE DOS BONDES USANDO O MESMO PRÍNCÍPIO DAS OUTRAS COBERTURAS.



04. COBERTURA DE VIDRO COM ESTRUTURA METÁLICA SOBRE A ENTRADA DE ACESSO A PLATAFORMA DE EMBARQUE E DESEMBARQUE DOS BONDES



07. EDÍFICIO DE APOIO AO TERMINAL COM COBERTURA DE TELHAS CERÂMICAS, ESTRUTURA DE CONCRETO COM VE-DAÇÃO DE TIJOLOS APARENTES E ABERTURAS COM ESQUADRIAS DE VIDRO.