

PROCEDIMENTOS METOLÓGICOS



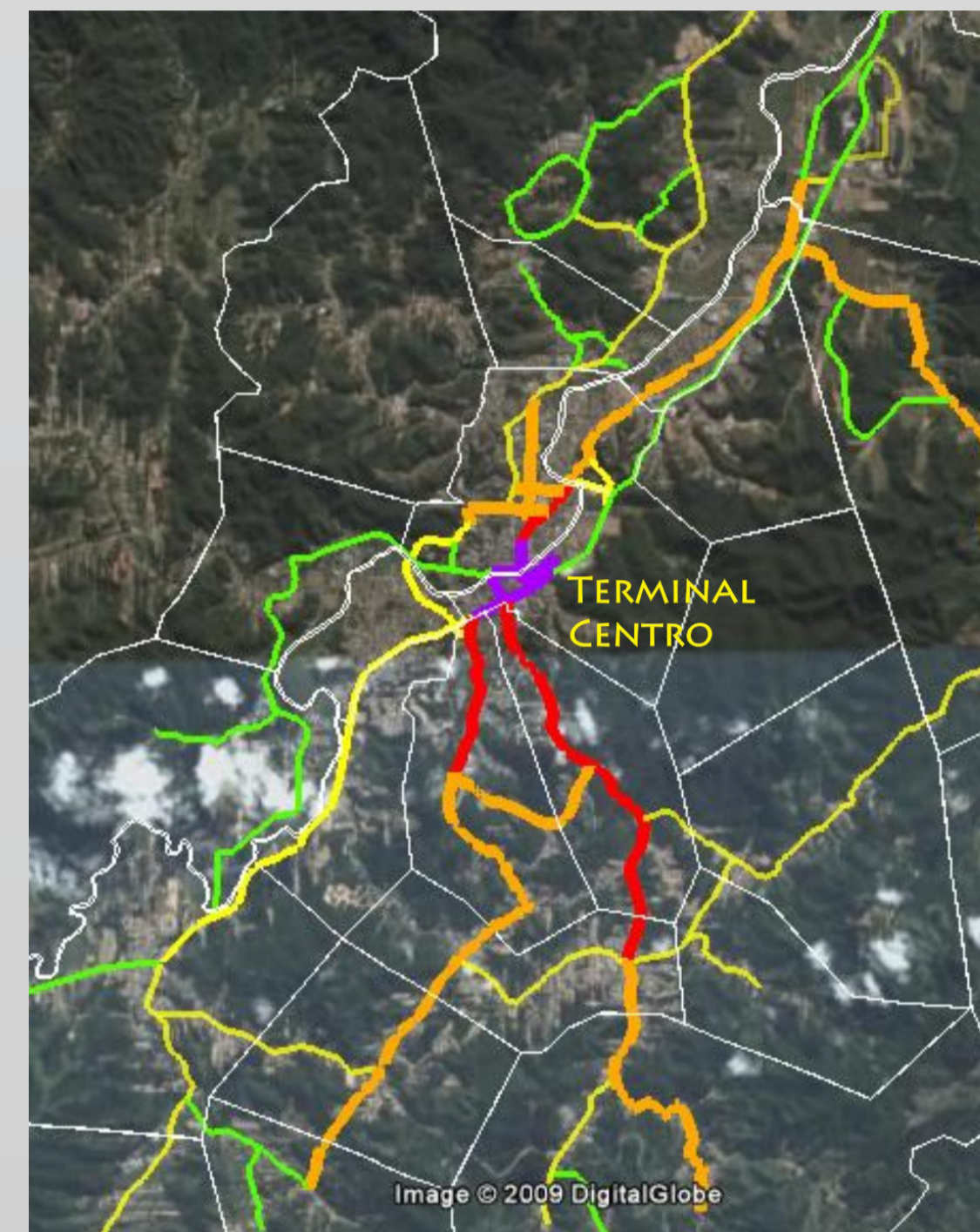
Foto de um congestionamento no centro de Brusque.

Entre as iniciativas da prefeitura para melhorar estes índices, destaca-se a criação do departamento de trânsito (B-trans), porém por ser uma secretária relativamente nova, as questões sobre mobilidade do município apenas estão em estudo, como a contagem volumétrica de tráfego nas principais vias e a implantação de ciclovias e ciclofaixas na cidade. Notam-se, por enquanto, apenas medidas paliativas como alterações de sentidos de tráfego, alternativas de circulação de veículos pesados e a sincronização dos semáforos.

Enquanto o transporte coletivo atende uma extensão viária de apenas 161 km, sendo de responsabilidade de duas empresas privadas, a Santa Terezinha Transportes e Turismo Ltda e a Santa Luzia Transportes e Turismo Ltda. Os ônibus fazem o movimento pendular entre o terminal coletivo localizado no Centro da cidade até os bairros e alguns também saem da rodoviária com sentido aos municípios vizinhos. O principal problema é a falta de horários ao longo do dia, sendo que a maior frequência de saídas dos ônibus acontecem apenas nos horários de entrada e saída dos funcionários das indústrias e do comércio.

ROTAS ÔNIBUS

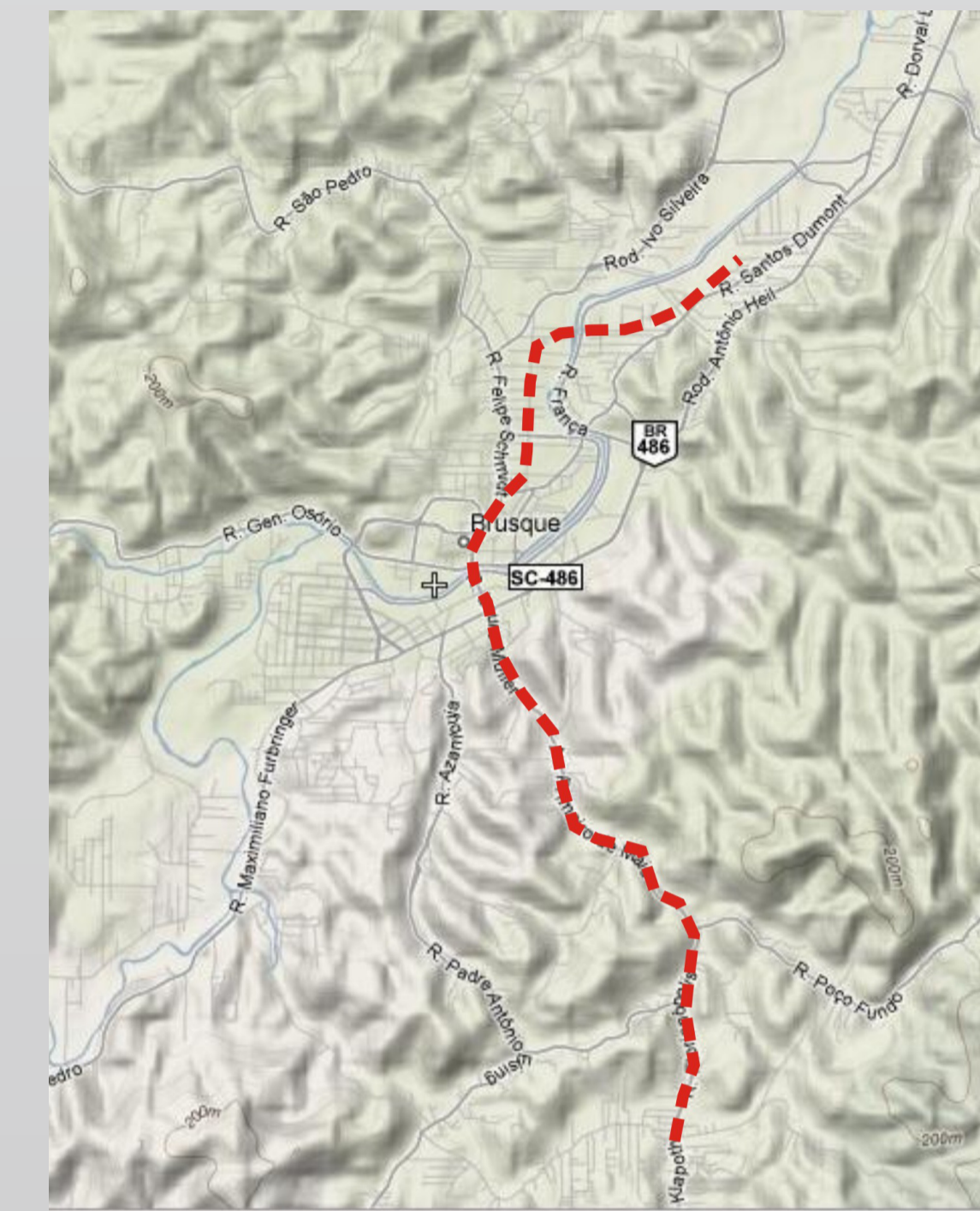
Para elaboração da proposta foi realizada uma sobreposição dos mapas das principais vias que fazem ligações com os municípios vizinhos, da densidade populacional dos bairros, dos polos geradores de tráfego, dos fluxos da rede de transporte público e da projeção do Plano Diretor da cidade. A partir deste estudo pôde-se avaliar em quais regiões da cidade a implantação de um novo modal seria ou não necessária.



Número de Ônibus por dia

- menos de 10
- entre 10 e 30
- entre 30 e 60
- entre 60 e 100
- mais de 100

RELEVO



--- Trajeto do Bonde

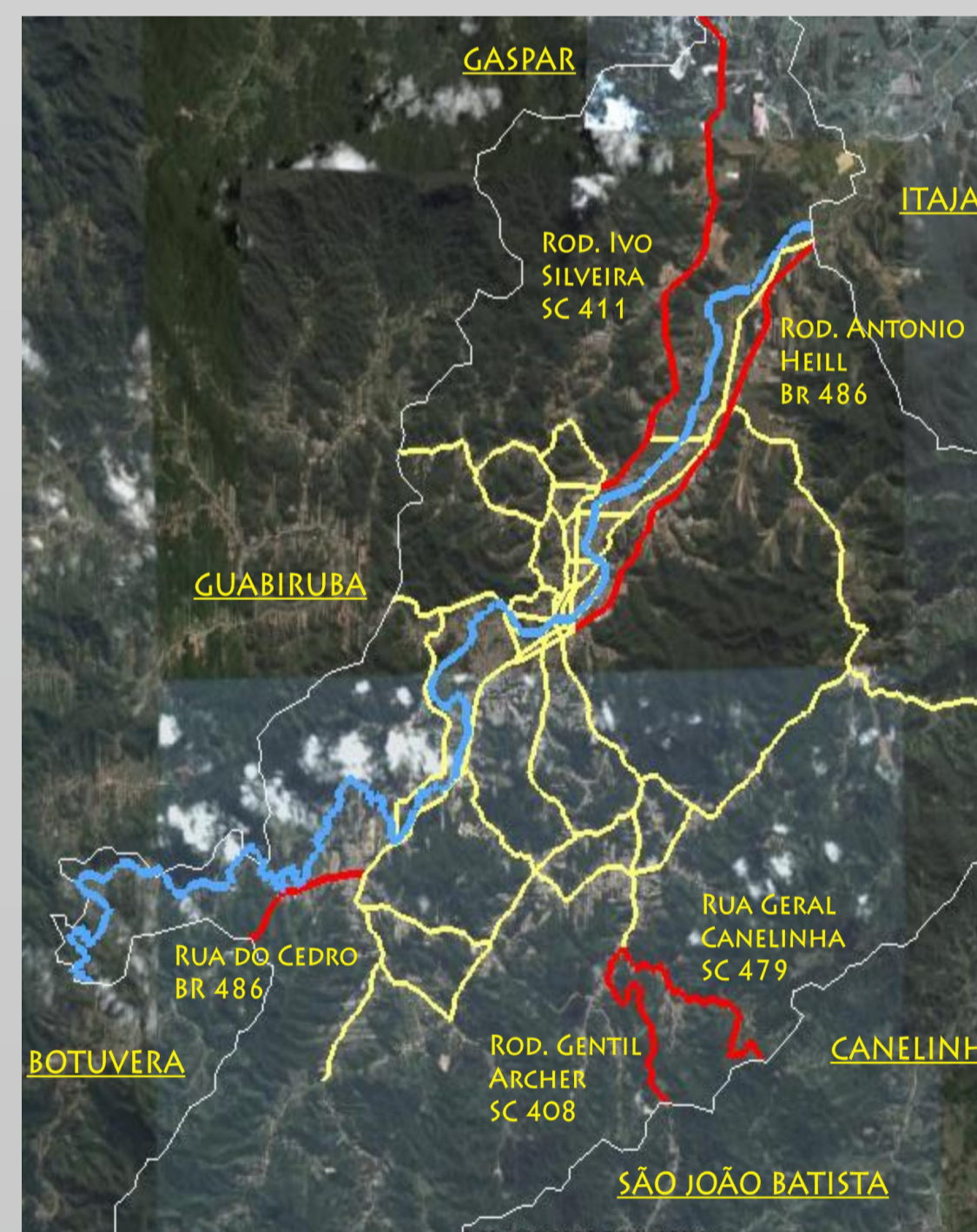
HABITANTES POR BAIRRO



--- Trajeto do Bonde

1000 Habitantes

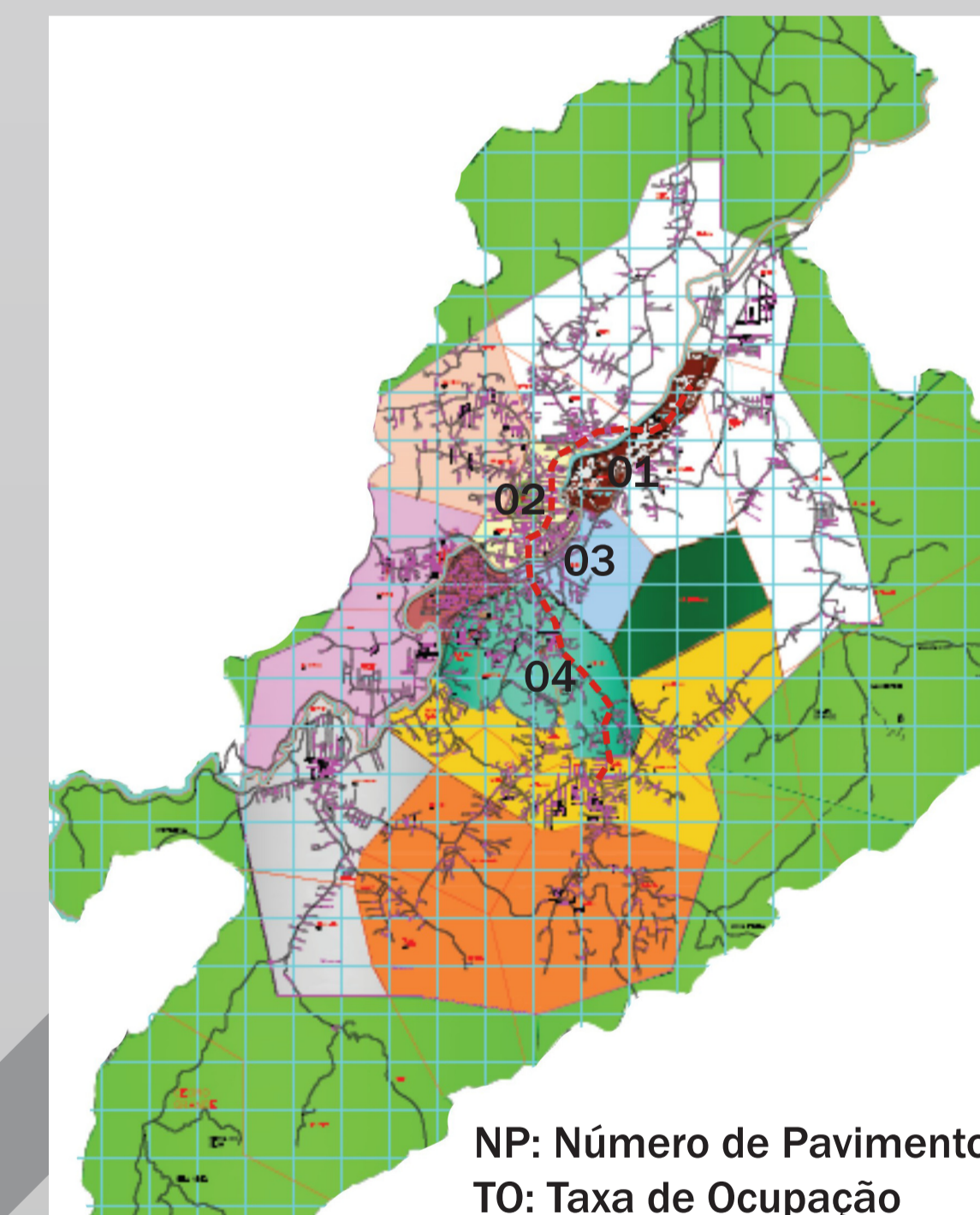
PRINCIPAIS VIAS E ACESSOS



Principais acessos

Principais avenidas

ZONEAMENTO



NP: Número de Pavimentos
TO: Taxa de Ocupação

01. NP: 12	02. NP: 12
TO: 80%	TO: 80%
03. NP: 16	04. NP: 8
TO: 85%	TO: 65%



Rodoviária de Brusque



Terminal de ônibus do Município