

CICLO

RECICLAGEM INDUSTRIAL DE PAPEL

Arquitetura para Re

INTRODUÇÃO

GRADATIVAMENTE, A CONSCIENTIZAÇÃO DA FINIDADE DOS RECURSOS NATURAIS TRANSFORMA A MANEIRA COMO OS PERCEBEMOS E UTILIZAMOS. RECURSOS PRECIOSOS COMO O PAPEL E A ÁGUA SÃO DESPERDIÇADOS, E TÊM SEUS CICLOS INTERROMPIDOS. RECICLAR E REUTILIZAR MATÉRIAS PRIMAS PODE TAMBÉM REDUZIR CUSTOS DOS PROCESSOS PRODUTIVOS INDUSTRIAIS. MUITAS EMPRESAS INVESTEM NÃO SÓ NA ATUALIZAÇÃO TECNOLÓGICA NA LINHA PRODUTIVA, COMO TAMBÉM EM UMA ARQUITETURA MAIS QUALIFICADA, QUE TIRA PARTIDO DA ILUMINAÇÃO E VENTILAÇÃO NATURAL PARA REDUZIR OS GASTOS COM ENERGIA. ADICIONALMENTE, EDUCAR A NOVA GERAÇÃO PARA O CONSUMO CONSCIENTE É TALVEZ A AÇÃO MAIS EFICAZ E ECONÔMICA DE REVERTER NO FUTURO O ATUAL QUADRO DA SAÚDE GLOBAL.

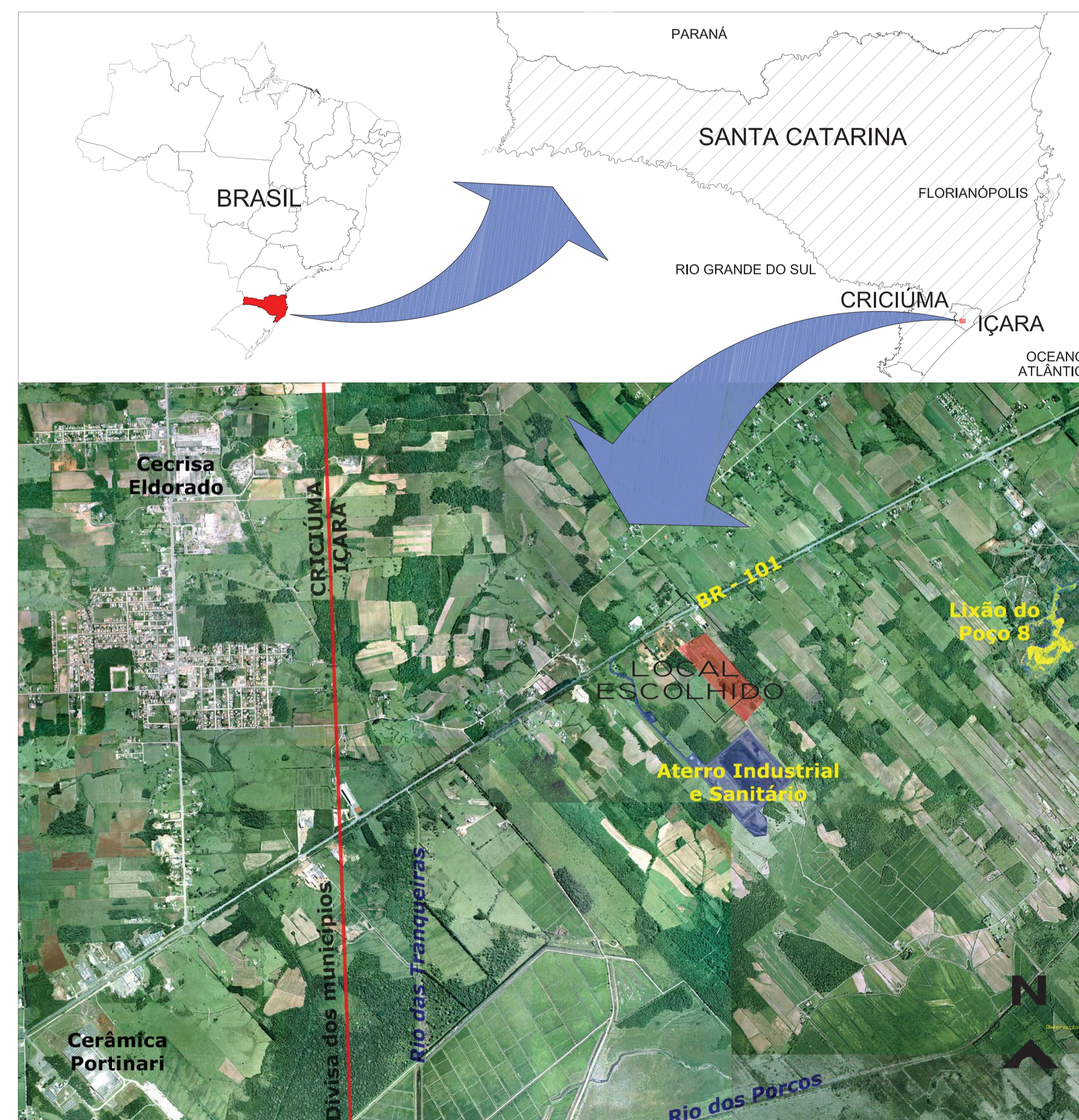
ESCOLHA DO TEMA

O PROFUNDO INTERESSE NA RECICLAGEM DE LIXO E DE HÁBITOS, NA VALORIZAÇÃO DA ÁGUA COMO ELEMENTO FUNDAMENTAL NA VIDA E NA ARQUITETURA, E O INTRIGANTE DESAFIO DE BUSCAR NOVAS TIPOLOGIAS PARA UMA OUTRA ARQUITETURA INDUSTRIAL, VOLTADA PRINCIPALMENTE AO SEU USUÁRIO E AO PLANETA QUE LHE RODEIA E ABRIGA, CONVERGIRAM PARA O DESENVOLVIMENTO DESTES TRABALHOS DE GRADUAÇÃO.

PARA CHEGAR AO TEMA "RECICLAGEM INDUSTRIAL DE PAPEL E EDUCAÇÃO AMBIENTAL", CONVERSEI COM EMPRESÁRIOS DA REGIÃO CARBONÍFERA, SOBRETUDO DE CRICIÚMA, URUSANGA, E IÇARA. FABRE (1999) APONTOA QUE DAS ETAPAS DA CADEIA CERÂMICA, A MAIS DEFICIENTE NA REGIÃO É A DE EMBALAGENS, SUPRIDA PRINCIPALMENTE POR OUTROS ESTADOS. AO ENTREVISTAR GERENTES DAS GRANDES CERÂMICAS DA REGIÃO, E DE FÁBRICAS DE EMBALAGENS DE PAPELÃO CORRUGADO, PERCEBI O POTENCIAL DESTES MATERIAIS E A DEMANDA PELO FORNECIMENTO LOCAL DE PAPEL RECICLADO EM BOBINA.

ESCOLHA DO LOCAL

O PROJETO ESTÁ IMPLANTADO NO MUNICÍPIO DE IÇARA, NO EXTREMO SUL CATARINENSE. O CLUSTER CERÂMICO FORTEMENTE CONCENTRADO NA REGIÃO, E A CENTRALIDADE REGIONAL E FACILIDADE DE ACESSO DO LOCAL FORAM FATORES IMPORTANTES NA SUA ESCOLHA. O TERRENO FICA JUNTO À BR-101 E PRÓXIMO DE DUAS GRANDES UNIDADES CERAMISTAS, E HÁ UMA COMUNIDADE DE CATADORES NAS PROXIMIDADES.



Mapa de Localização

ESC.: 1/25.000