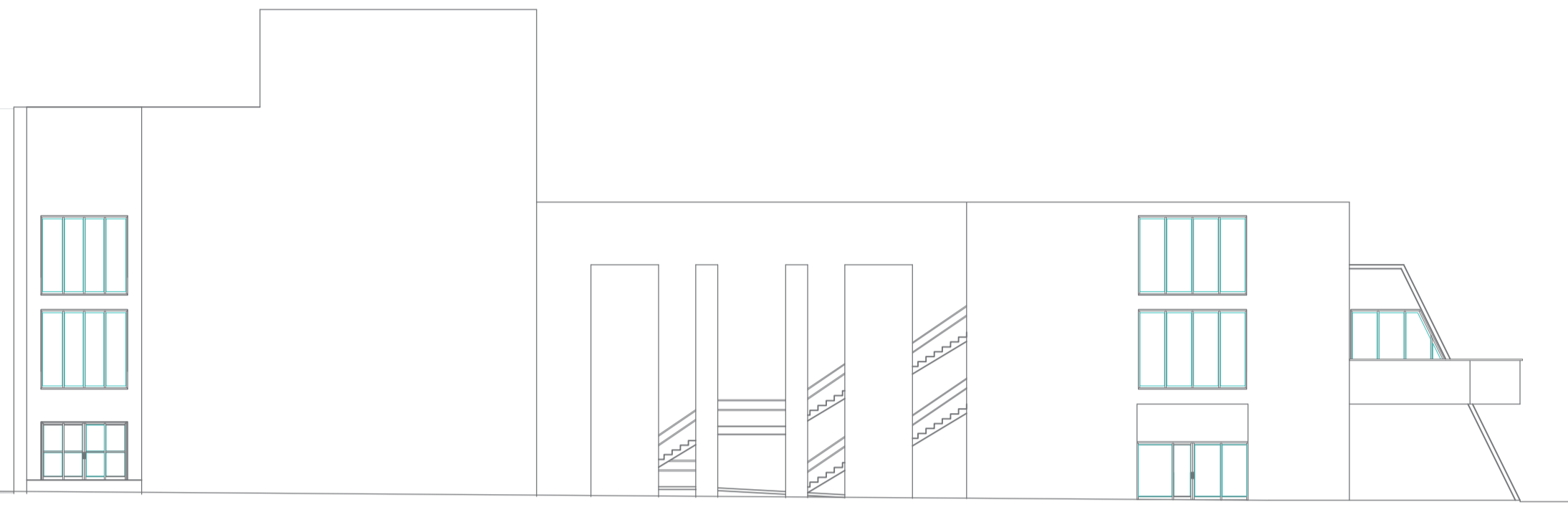
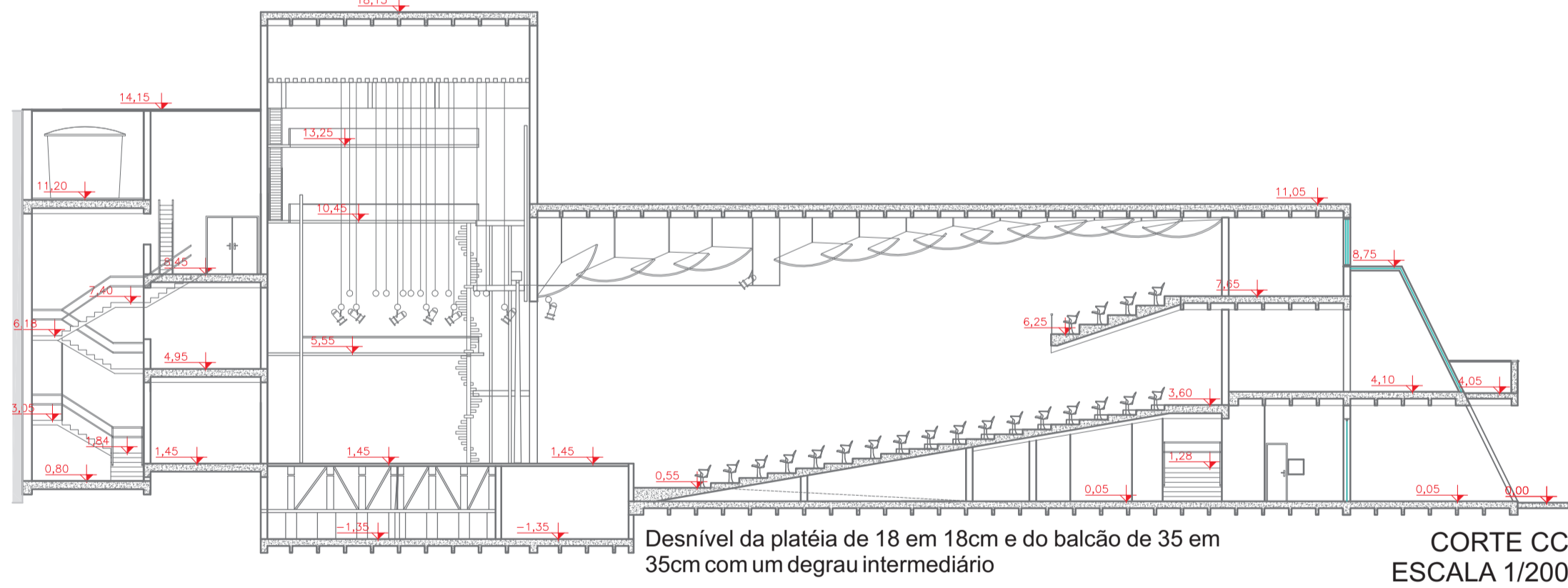


Proposta - Projeto

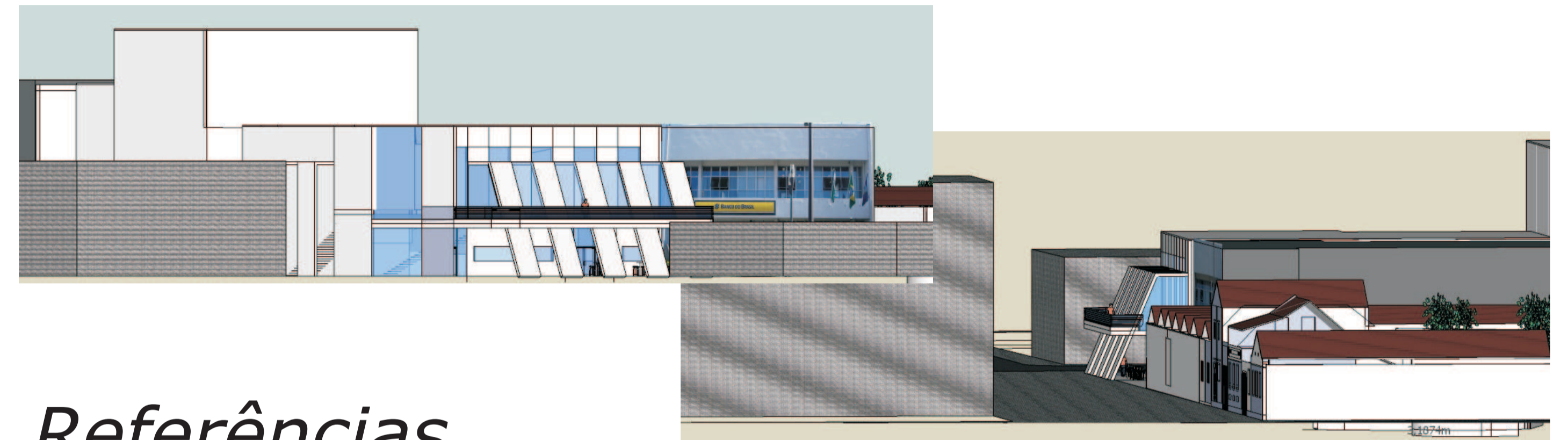
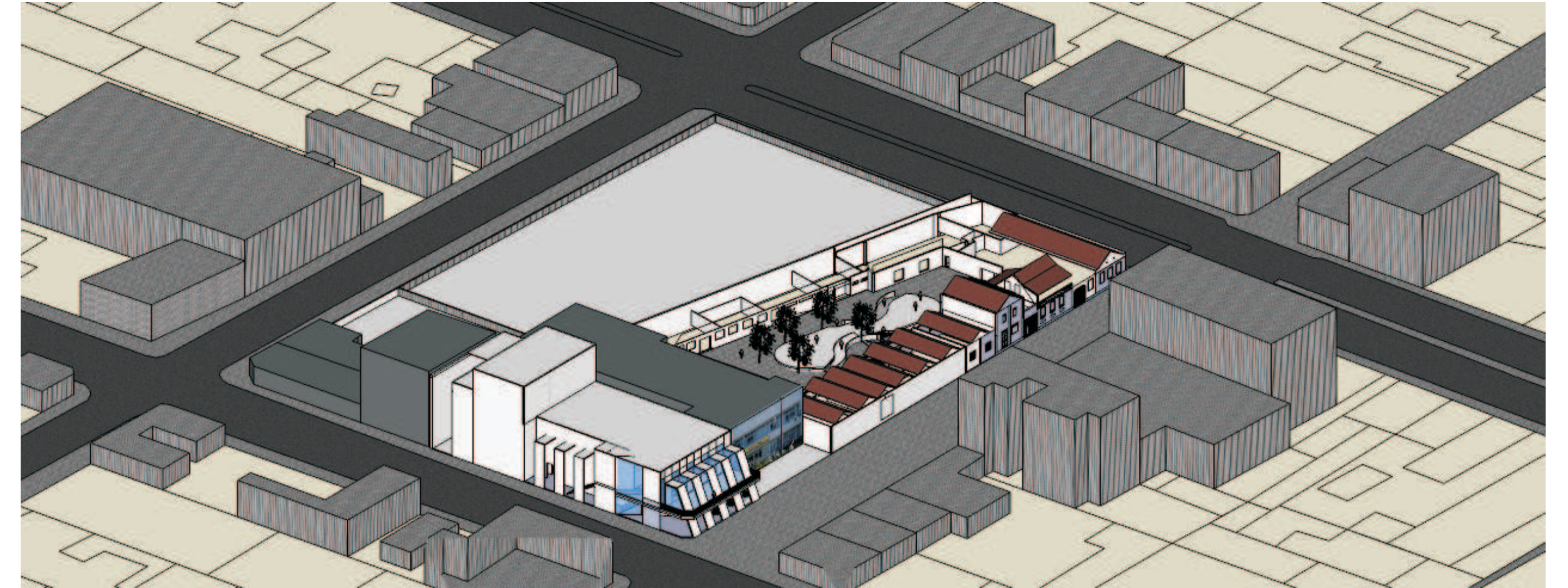


Escada e rampa de emergência ao ar livre, protegidas por pórticos semelhantes aos da fachada da Rua XV de Novembro, porém sem a inclinação dos mesmos.

FACHADA RUA MARECHAL DEODORO
ESCALA 1/200



Estudos em Vistas e Perspectivas



Referências

BRANDÃO, Angela. *Memórias: frigorífico das Indústrias Reunidas Matarazzo em Jaguariaíva*. Curitiba: PNUD, 2000
BRASIL. 1937. *Lei de Tombamento*. Decreto-Lei nº 25 de 30/nov./1937
CASTRO, Cleusa. *Permanências, transformações e simultaneidades em arquitetura*. Dissertação de mestrado. UFRGS, 2002
CHOAY, Françoise. *A Alegoria do Patrimônio*. São Paulo: Estação Liberdade/ UNESP, 2001
COLNAGHI, Maria Cristina; MAGALHÃES Filho, Francisco de Borja Baptista de; MAGALHÃES, Marionilde Dias Brephol de. *São José dos Pinhais: A trajetória de uma cidade*. Curitiba: Editora Prephacio, 1992
COSTA, Evanise Pascoa. *Princípios básicos da museologia*. Curitiba: Coordenação do Sistema Estadual de Museus/ Secretaria de Estado da Cultura, 2006
CURY, Isabelle (Org.). *Cartas Patrimoniais*. Brasília: IPHAN, 2000
DINIZ, Wivian; MEDRONI, Melissa (org. e texto). *Museus do Paraná*. Curitiba: Secretaria de Estado da Cultura, 2006
GRACIA, Francisco de. *Construir em lo construido*. Madrid: Nerea, 1992. (3ª ed. 2001)
LEMOES, Carlos. *O que é patrimônio histórico*. São Paulo: Brasiliense, 1985
LOBO, Andréa M. C.; SCHMIDT, Maria Auxiliadora M. S. *São José dos Pinhais: uma história para ser ensinada*. São José dos Pinhais: Secretaria Municipal da Educação, 1996
Jornal Metrópole, 22 de outubro de 2008. "Centro de Vivência João Senegaglia e acervo da Paróquia São José são tombados"
KÜHL, Beatriz Mugayar. *Algumas questões relativas ao patrimônio industrial e à sua preservação*. LUPACK, Márcia Valkíria. *A Industrialização e o desenvolvimento do município de São José dos Pinhais e região metropolitana de Curitiba*.
MACHADO, Maria Lúcia Bühler. *O cotidiano do trabalho na indústria Senegaglia (1936-1976): hierarquias, (in) disciplinas e relações de gênero em uma fábrica paternalista*. Dissertação de Mestrado. Centro Federal de Educação Tecnológica do Paraná. Curitiba, 2003.
MACHADO, Raul José de Belém (coord.). *Oficina cenotécnica*. Rio de Janeiro: FUNARTE, 2004
MAROCHI, Maria Angélica. *Imigrantes 1870 - 1950. Os europeus em São José dos Pinhais*. Curitiba: Travessa Editores, 2006
MUSEU MUNICIPAL ATÍLIO ROCCO (SÃO JOSÉ DOS PINHAIS) / ARQUIVO MUNICIPAL
Acervo fotográfico alusivo a Indústria Senegaglia
SANTOS, Ademir Pereira dos. *Arquitetura industrial: São José dos Campos*. São José dos Campos, SP: A. P. Santos, 2006
SANTOS, Cecília Rodrigues dos. *SESC - Fábrica Pompéia*. Lina Bo Bari 1977-1986. Lisboa, 1996
SECRETARIA DA CULTURA - DIVISÃO DE PATRIMÔNIO HISTÓRICO E ARTÍSTICO
Acervo alusivo a Indústria Senegaglia
SEGAWA, Hugo; FANUCCI, Francisco P. e FERRAZ, Marcelo Carvalho. *O conjunto KKKK*. São Paulo: Takano Editora, 2002.
Projeto Viver São José - avaliação ambiental - IDU

Sites:
<http://www.arcoweb.com.br/>
<http://www.vitruvius.com.br/>
<http://www.animamundi.com.br/>
<http://www.academiadeanimacao.com.br/br/home.htm>
<http://lapisufsc.wordpress.com/>
<http://www.dad.puc-rio.br/nada/>
http://www.dad.puc-rio.br/nae_novo/
<http://www.funarte.gov.br/novafunarte/funarte/ctac/ctac.php>
<http://www.espacocenografico.com.br/>
<http://www.lazuliarquitetura.com.br/>
http://www.sescsp.org.br/sesc/hotsites/cpt_novo/areas.cfm?cod=4&esp=19
<http://concursos.arqs.com.br/teatrolondrina>
<http://www.ticcih.org/>
<http://www.patrimonioidustrial.org.br/>
<http://www.unisantos.br/pos/revistapatrimonio/index.php>
<http://www.giramundo.org/>
<http://www.unaarquitetos.com.br/vp/inicial.htm>

Agradecimentos

A todos que cruzaram meu caminho e deixaram sua contribuição, incluindo aquelas que só daqui a algum tempo perceberei. Para este trabalho e etapa em específico, agradeço meu orientador, minha família e amigos do dia a dia, pela compreensão e estímulo.