

Proposta de Preservação

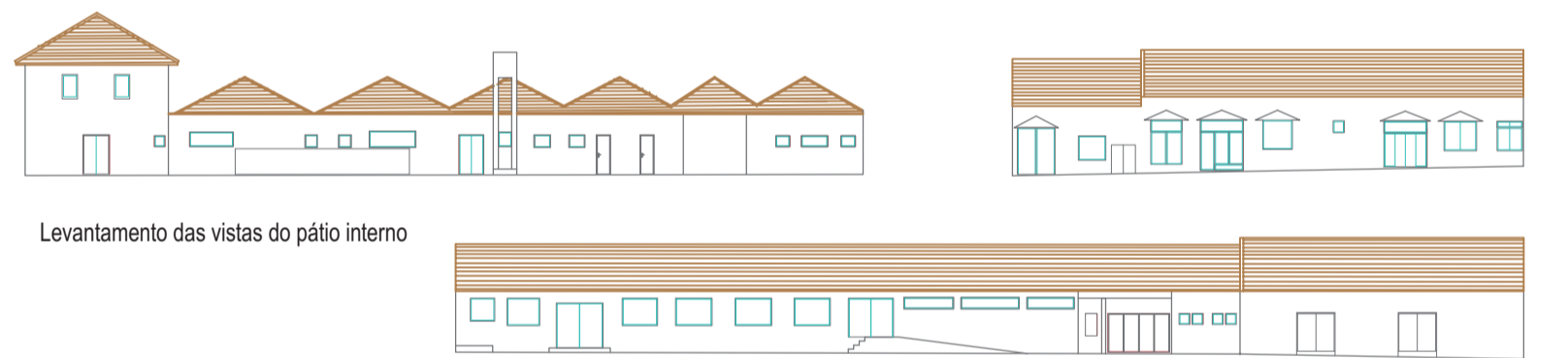
Apesar de tratar-se de uma edificação de valor já reconhecido para história da cidade, o material sobre a construção do prédio e suas intervenções ao longo do tempo ainda não está sistematizado, há poucos e dispersos registros. Para a proposta de intervenção fez-se necessário, pela flexibilidade da lei de tombamento e inexistência de levantamento cadastral e documentação arquitetônica, além da pesquisa histórica e iconográfica, um levantamento preliminar do estado atual do prédio, em busca de características que lhe conferissem maior autenticidade.



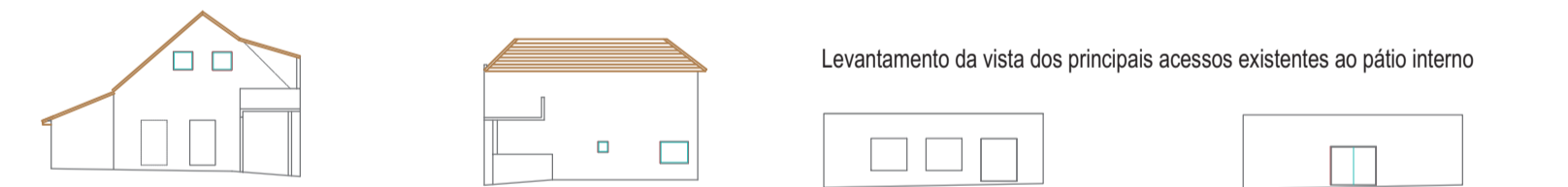
Levantamento do térreo



Levantamento das fachadas



Levantamento das vistas do pátio interno

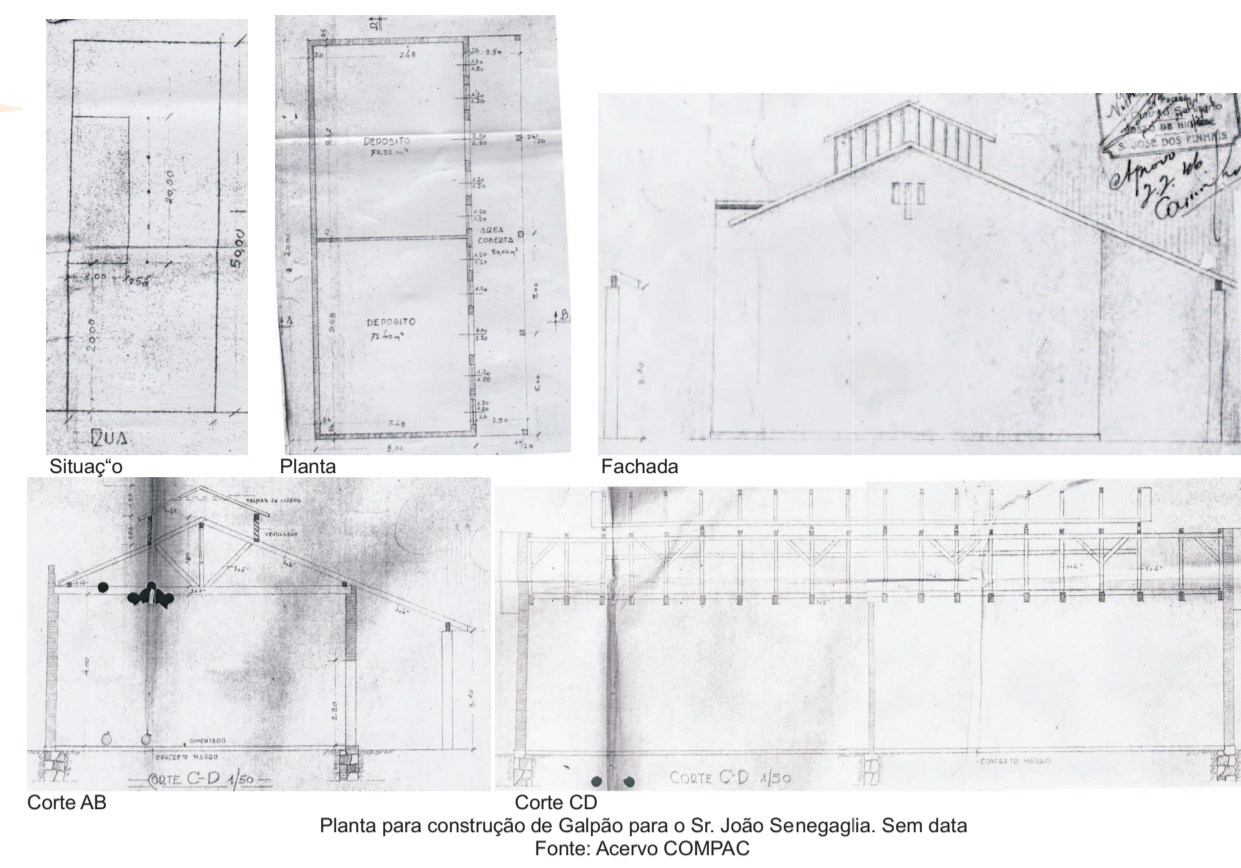


Levantamento da vista dos principais acessos existentes ao pátio interno

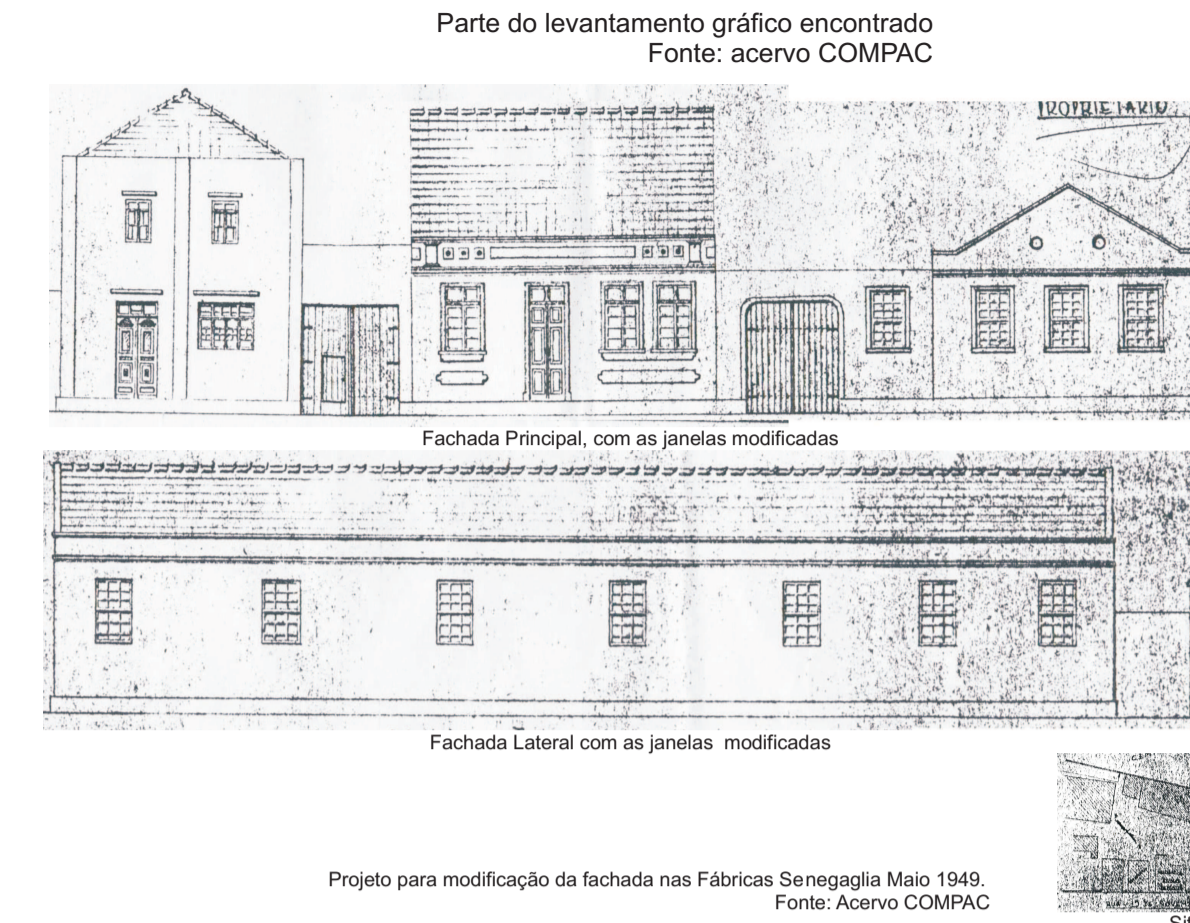
Principais diretrizes para intervenção:

- Preservação do perímetro da edificação
- Reconstituição do vão das aberturas originais, quando possível, e padronização das novas aberturas
- Reconstituição do lanternim
- Reconstituição de elemento vertical de marcação da chaminé
- Remoção do anexo nos fundos e da platibanda da edificação com sótão, sendo reconstituída a inclinação da cobertura
- Revisão da cobertura, calhas, beirais
- Investigação dos pontos de umidades, desgates e trincas
- Remoção dos forros para visualização da estrutura da cobertura, quando possível
- Remoção das divisórias internas
- Remoção da propaganda comercial das fachadas, marquises e toldos
- Remoção dos exaustores
- Remoção das rampas e degraus de acesso através da regularização dos pisos para permitir acessibilidade, e quando necessário implementação de rampas que interfiram menos na edificação
- Instalações de iluminação embutida para as fachadas vistas das ruas
- Tratamento paisagístico para o espaço do pátio

Para o aprofundamentos das decisões recomenda-se prospecções para verificar o estados dos pisos originais, bem como de algumas paredes



Planta para construção de Galpão para o Sr. João Senegaglia. Sem data. Fonte: Acervo COMPAC

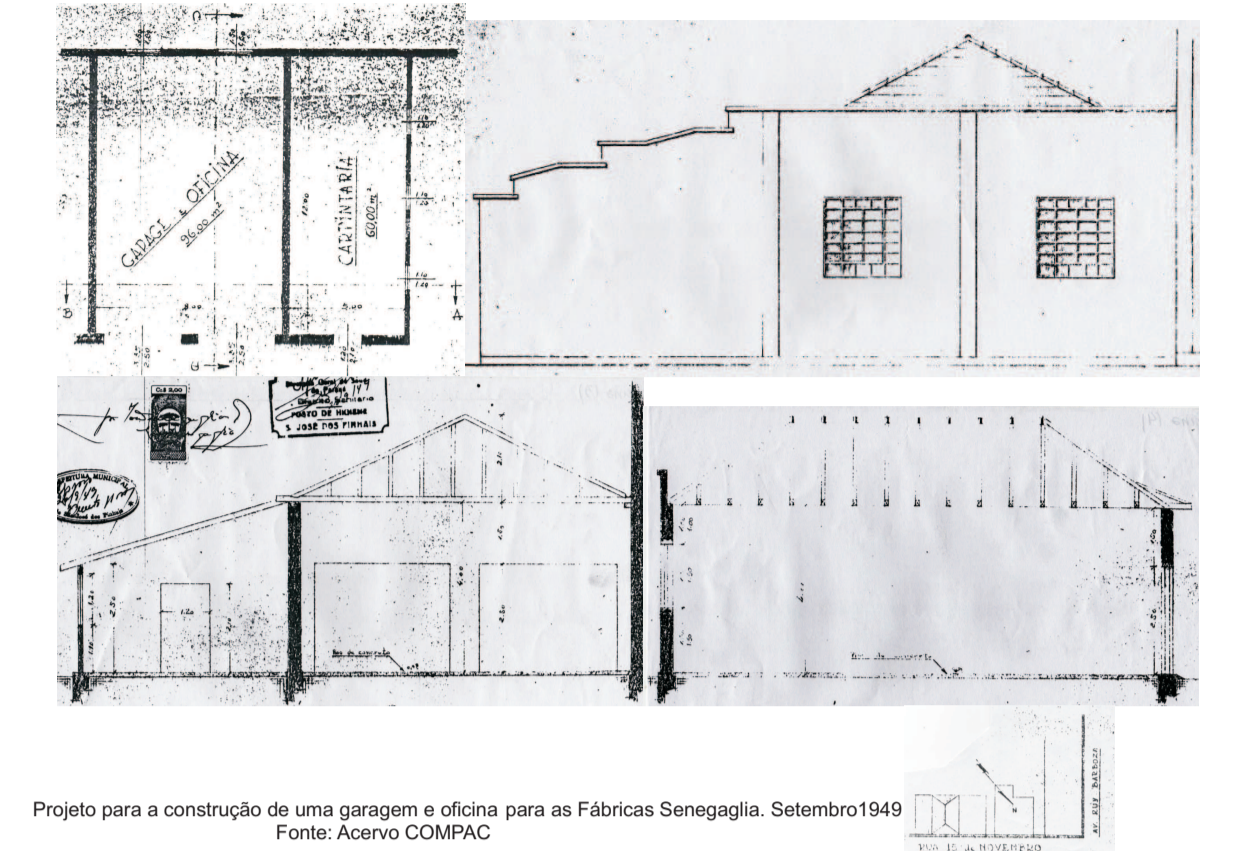


Parte do levantamento gráfico encontrado. Fonte: acervo COMPAC

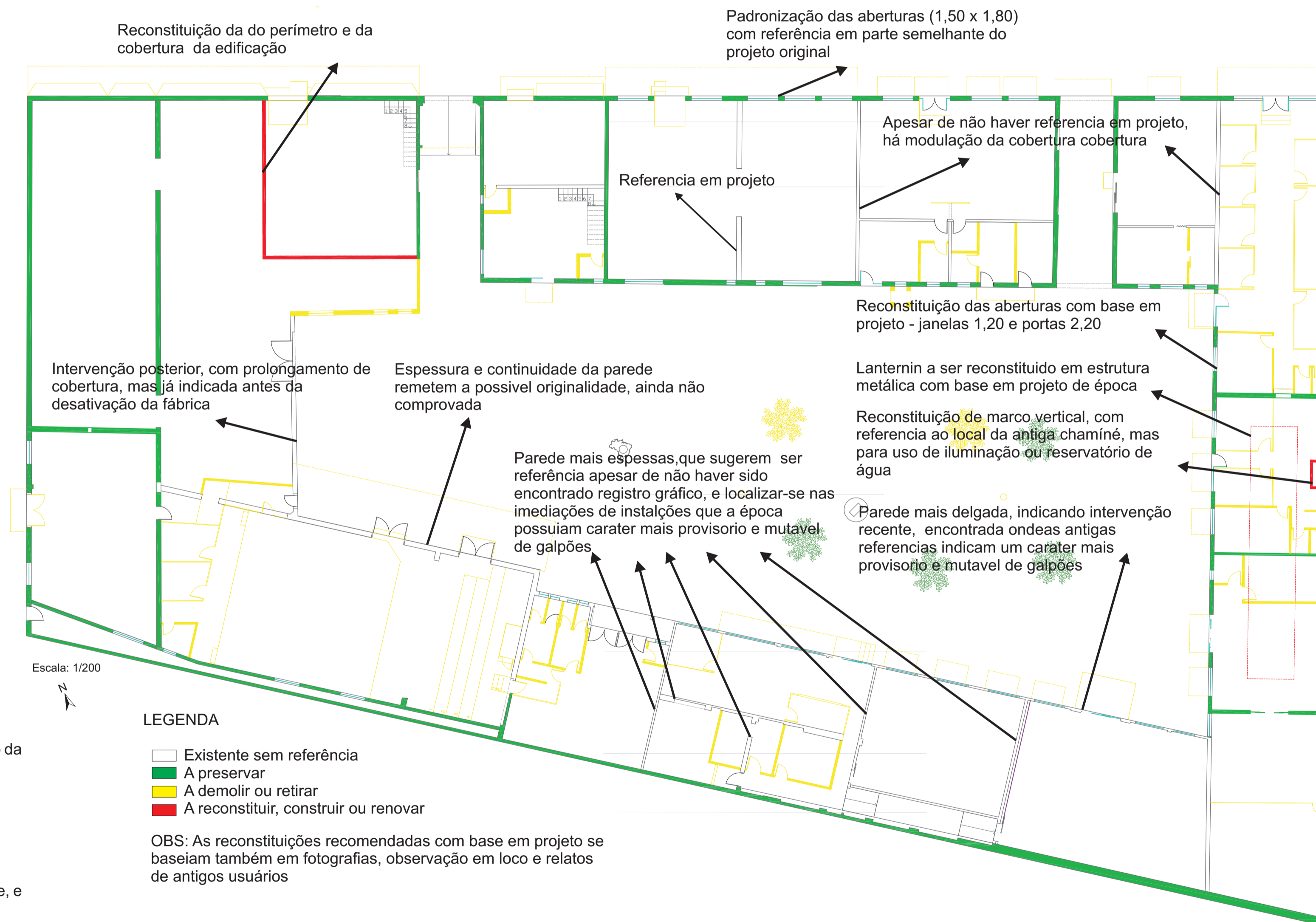
Fachada Principal, com as janelas modificadas

Fachada Lateral com as janelas modificadas

Projeto para modificação da fachada nas Fábricas Senegaglia Maio 1949. Fonte: Acervo COMPAC



Projeto para a construção de uma garagem e oficina para as Fábricas Senegaglia. Setembro 1949. Fonte: Acervo COMPAC



Escala: 1/200

LEGENDA

- Existente sem referência
- A preservar
- A demolir ou retirar
- A reconstituir, construir ou renovar

OBS: As reconstituições recomendadas com base em projeto se baseiam também em fotografias, observação in loco e relatos de antigos usuários



Anexo a ser removido de edificação que terá perímetro e cobertura reconstituídos

Fachadas a serem recuperadas com eliminação de propagandas e reconstituição das aberturas ou dos vãos

Intervenção posterior, mas ainda da época de uso como fábrica

Lanternim, chaminé e edificações de caráter provisório da intervenção posterior, mas ainda da época

Chaminé ainda presente, mas sem lanternim, na década de 1990. Intervenção recente na área antes provisória.

Visão atual sem chaminé e com rampa obstruindo aberturas inferiores da intervenção recente

Parte do levantamento fotográfico encontrado e produzido