

### Apresentação

Um ensaio. No dicionário, ele é apenas um estudo sobre determinado assunto, menos aprofundado que um tratado acabado e formal. Ou, segundo Sérgio Augusto, ele se define como uma *“tentativa, uma experiência, uma aventura do espírito, um exercício mental sem amarras prévias, aberto, livre”*. Montaigne também acrescentaria que uma característica do ensaio é sua rejeição a maneiras de pensar fechadas e sistemáticas. E Sérgio Augusto ainda concluiria que ele pode *“resultar desajeitado, porém utilitário como uma carteira escolar”*.

A poesia de Manoel de Barros foi a metodologia deste projeto - **desaprender oito horas por dia ensina os princípios**. Desaprender modulações, códigos de obras, leis de plano diretor, manuais de sustentabilidade, normais estruturais. Ficar só com o princípio do espaço e das relações que ele estabelece.

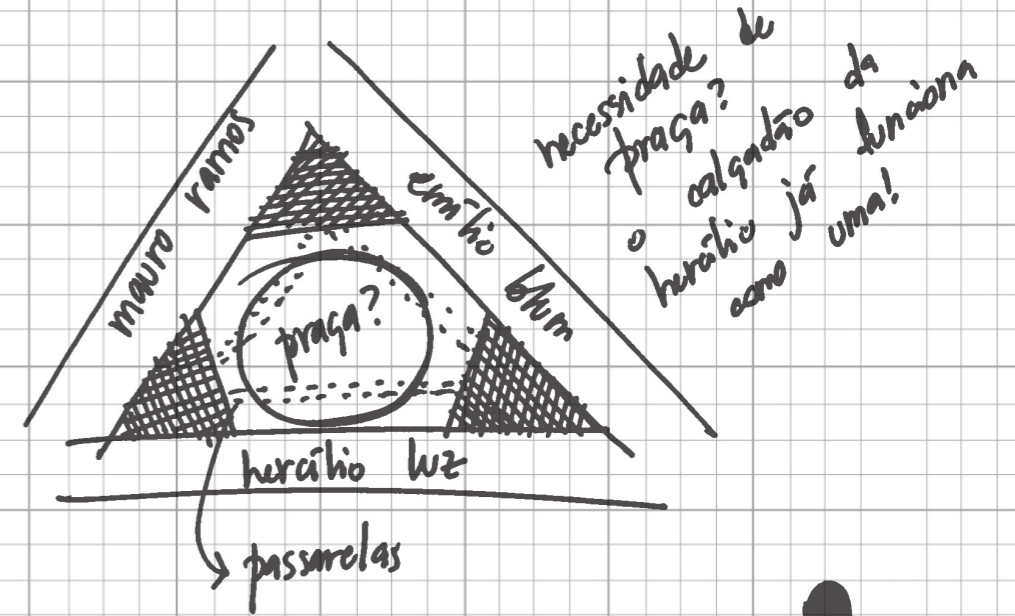
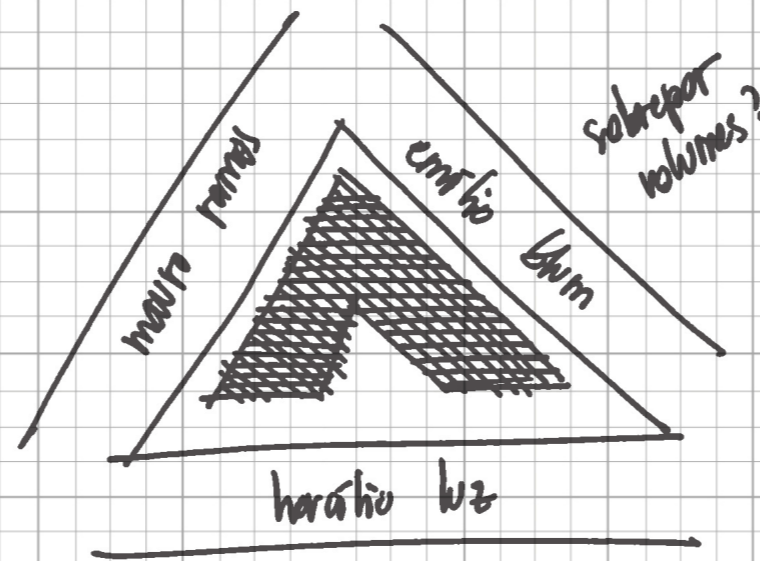
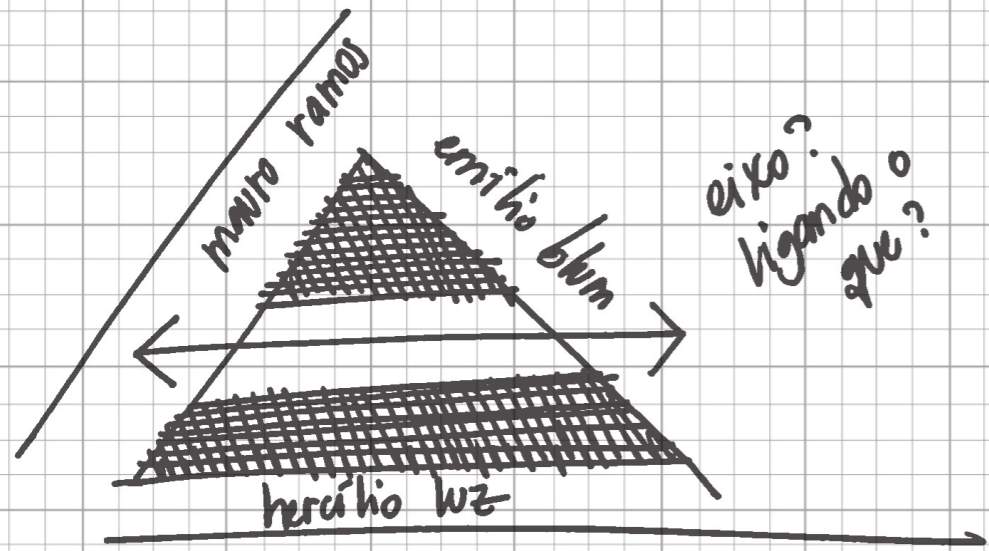
E quem guia este trabalho é Alice, de Lewis Carroll. É a atitude da menina curiosa que simboliza o impulso da criatividade, que permite às pessoas se perderem, se questionarem e vislumbrarem outras possibilidades de vida e de mundo.

Um ensaio. Apenas isso. Nada de grandes propostas ou soluções. Somente um exercício do devir espacial.

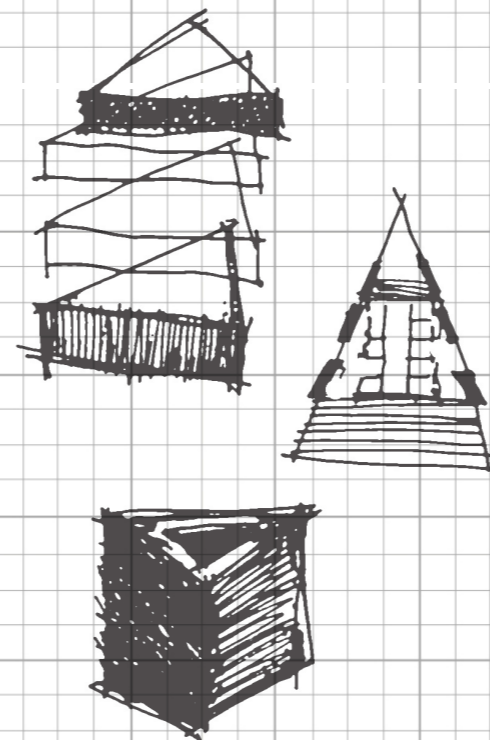
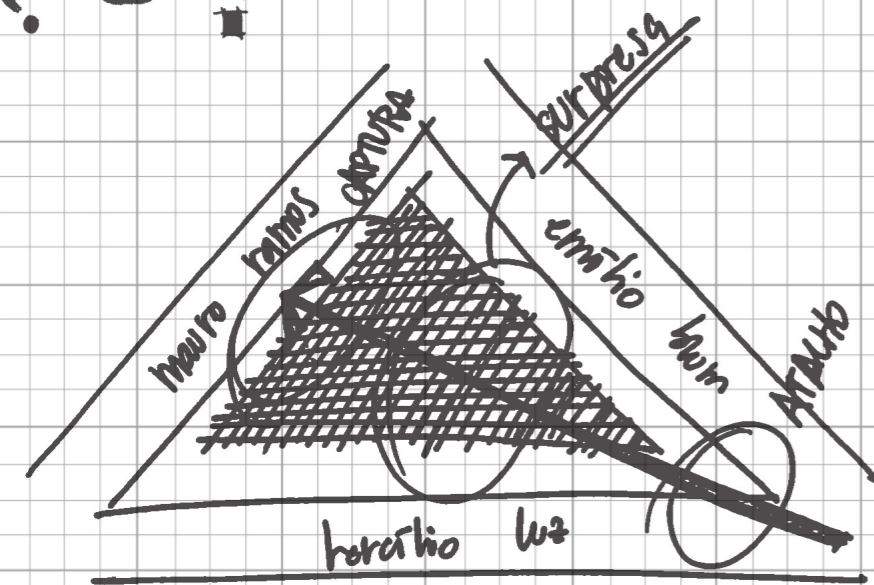
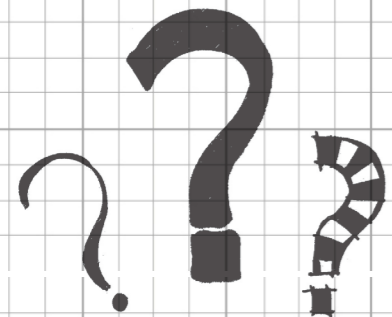
*As coisas que não existem são mais bonitas.*

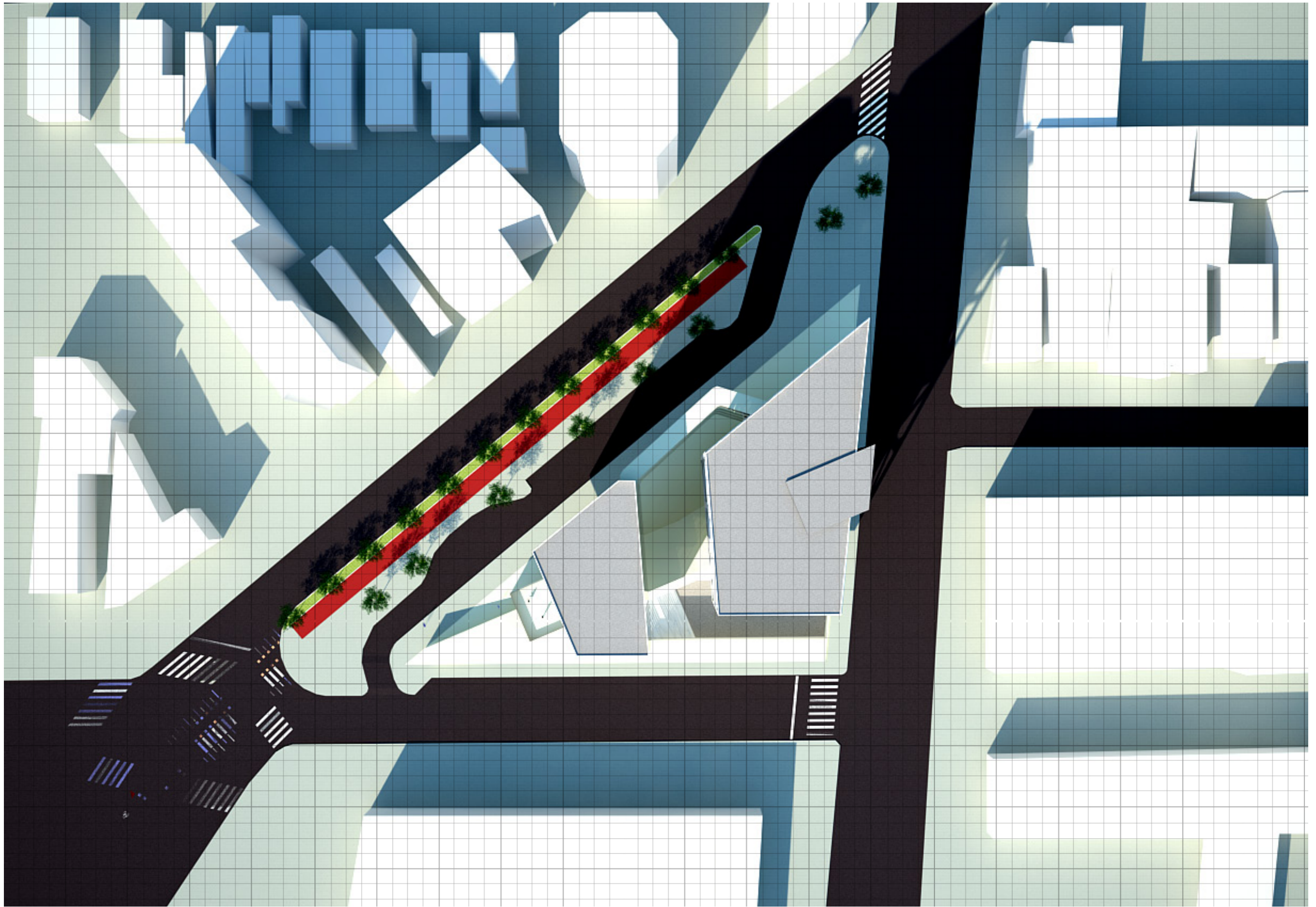
Manoel de Barros

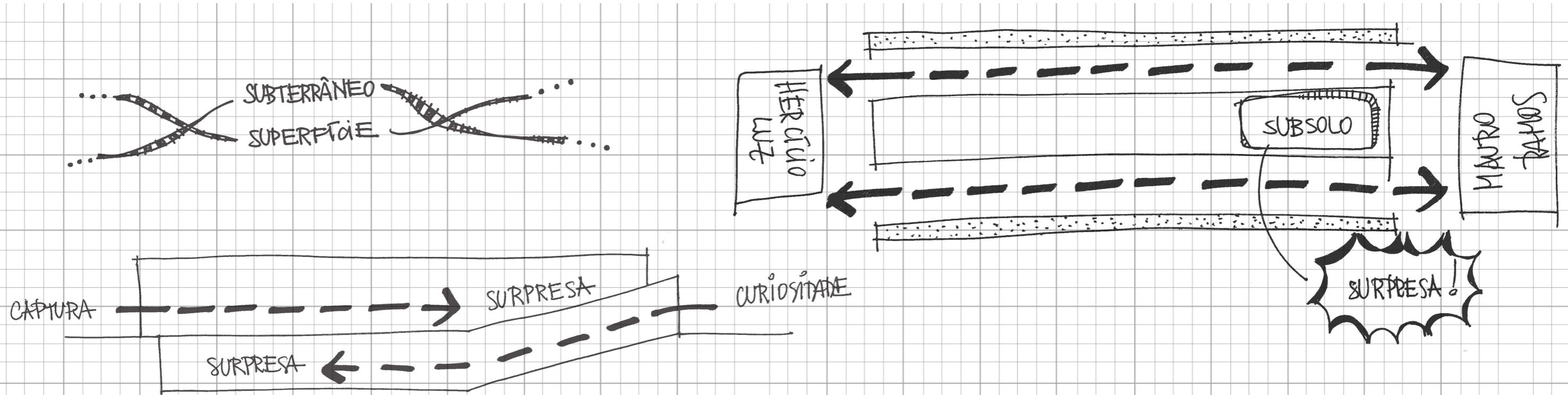




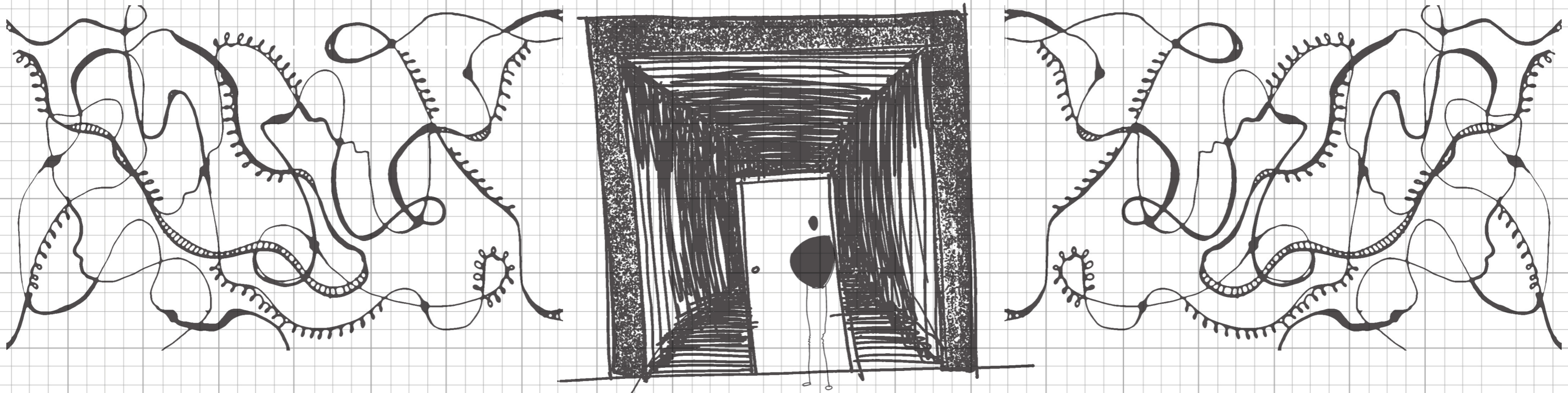
Alice se levantou num pulo, porque constatou subitamente que nunca tinha visto antes um coelho com bolso de colete, nem com relógio pra tirar de lá, e, ardendo de curiosidade, correu pela campina atrás dele, ainda a tempo de vê-lo se meter a toda pressa numa grande toca de coelho (...). Lewis Carroll

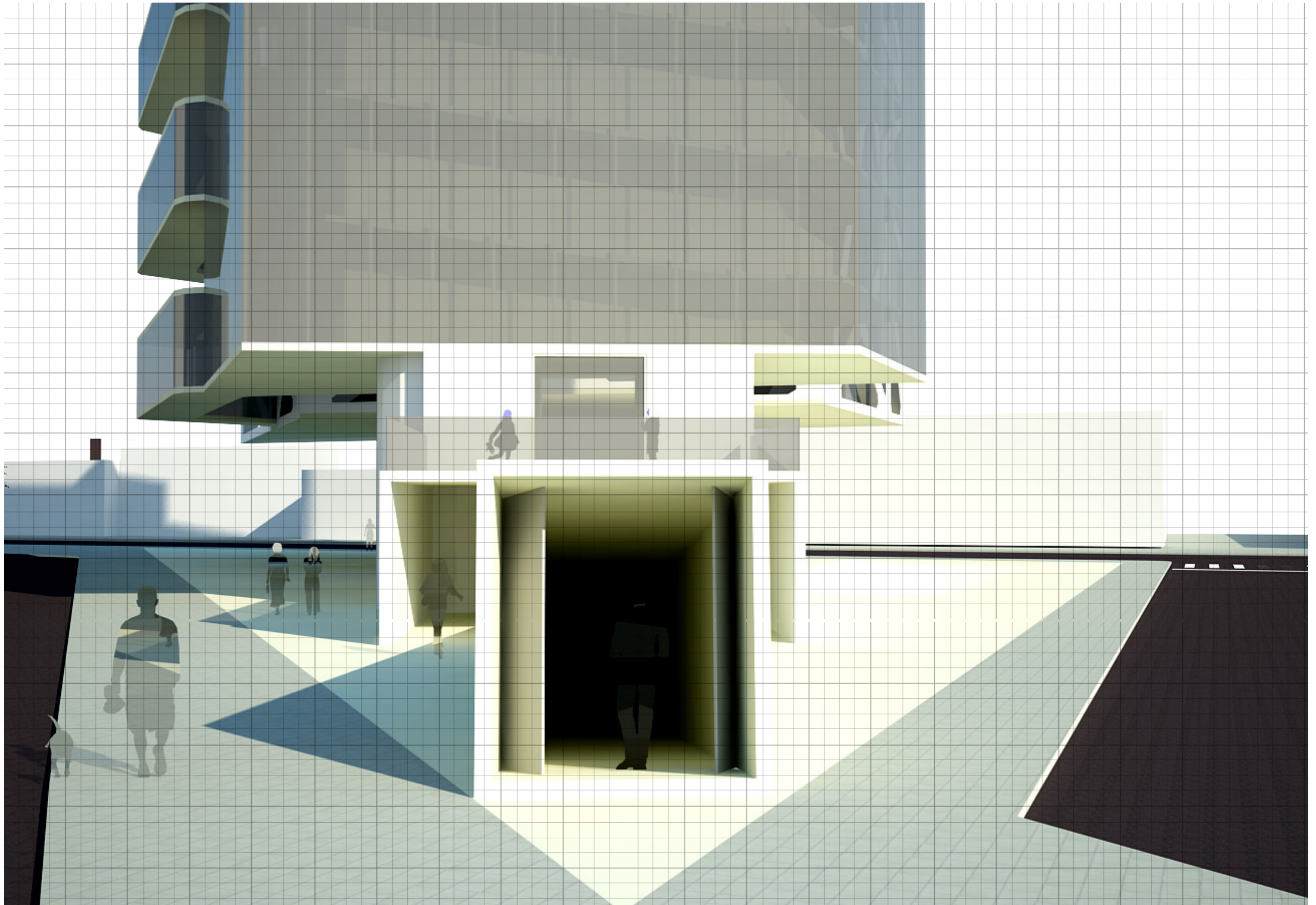


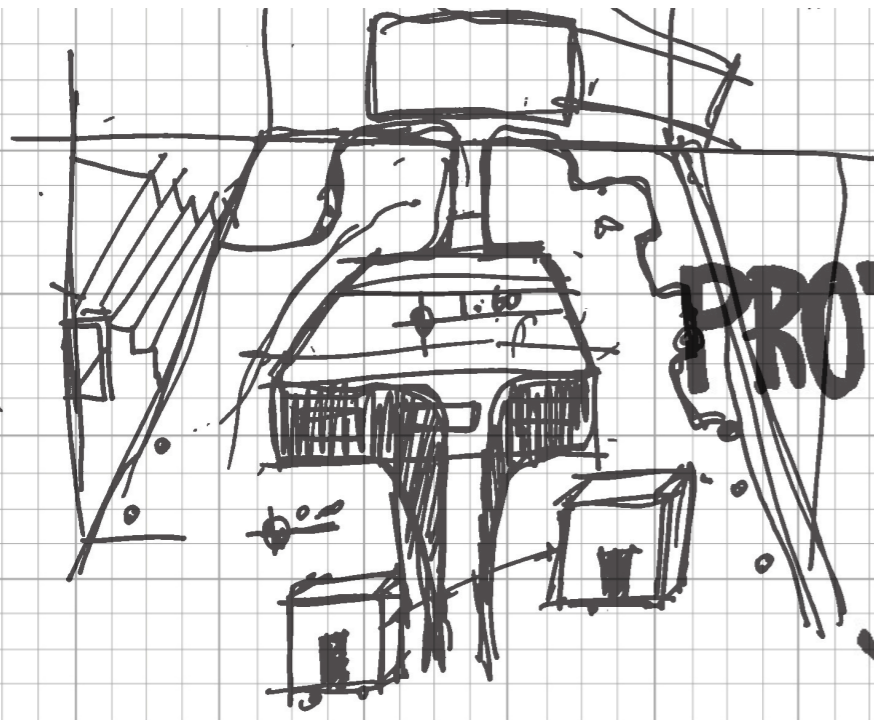




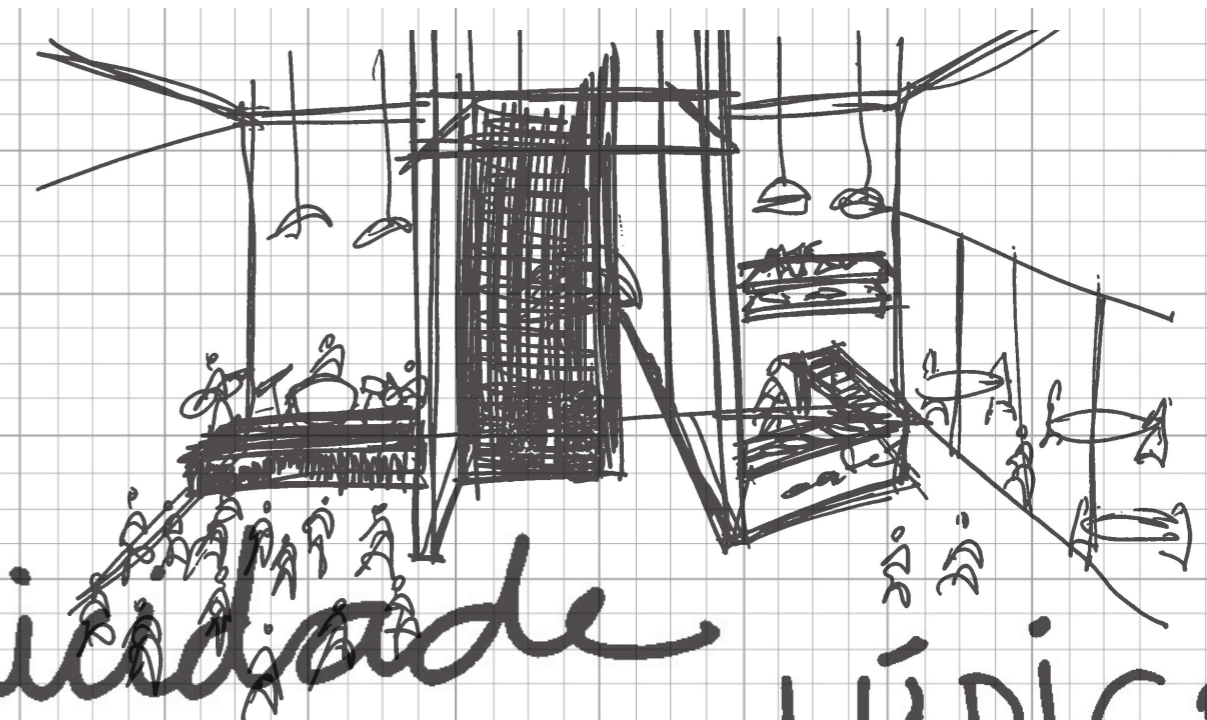
A toca do coelho seguia na horizontal como um túnel, depois se afundava de repente, tão de repente que Alice não teve nem um segundo para pensar em parar antes de se ver despencando num poço muito profundo. Lewis Carroll







PROTAGONISMO



multiplicidade

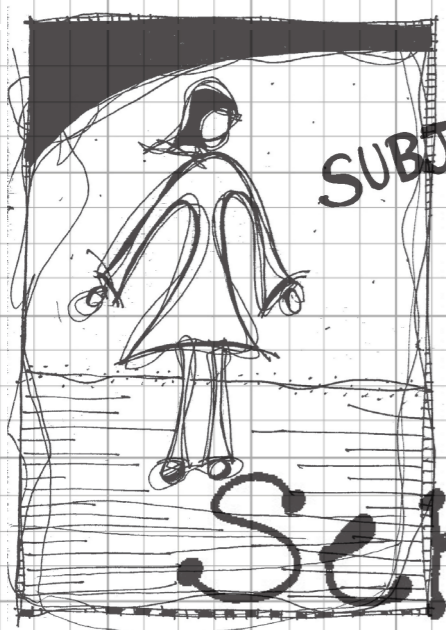
LÚDICO

Fluxo

JOGOS

Deixe-me pensar: eu *era* a mesma quando me levantei essa manhã? Tenho uma ligeira lembrança de que me senti um bocadinho diferente. Mas, se não sou a mesma, a próxima pergunta é: 'Afinal de contas quem sou eu?' Ah, *este* é o grande enigma! Lewis Carroll

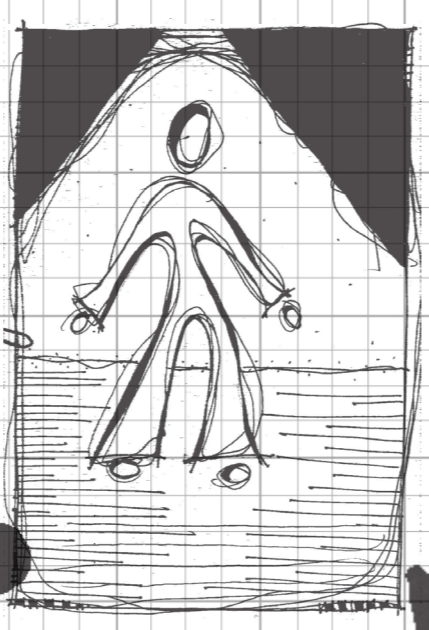
FESTA!



SUBJETIVIDADE

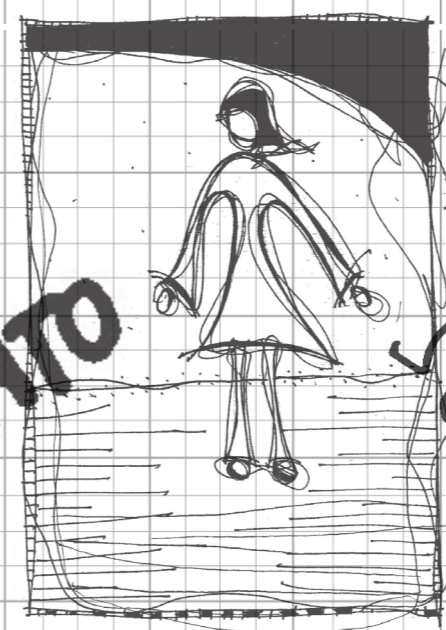
TÁTICA

Sentido



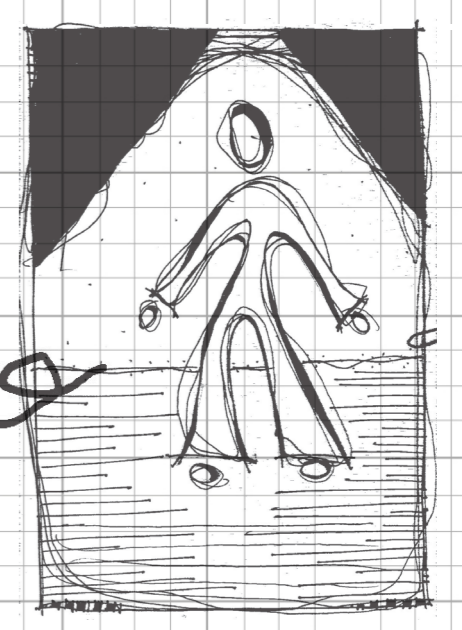
estratégias  
cônicas

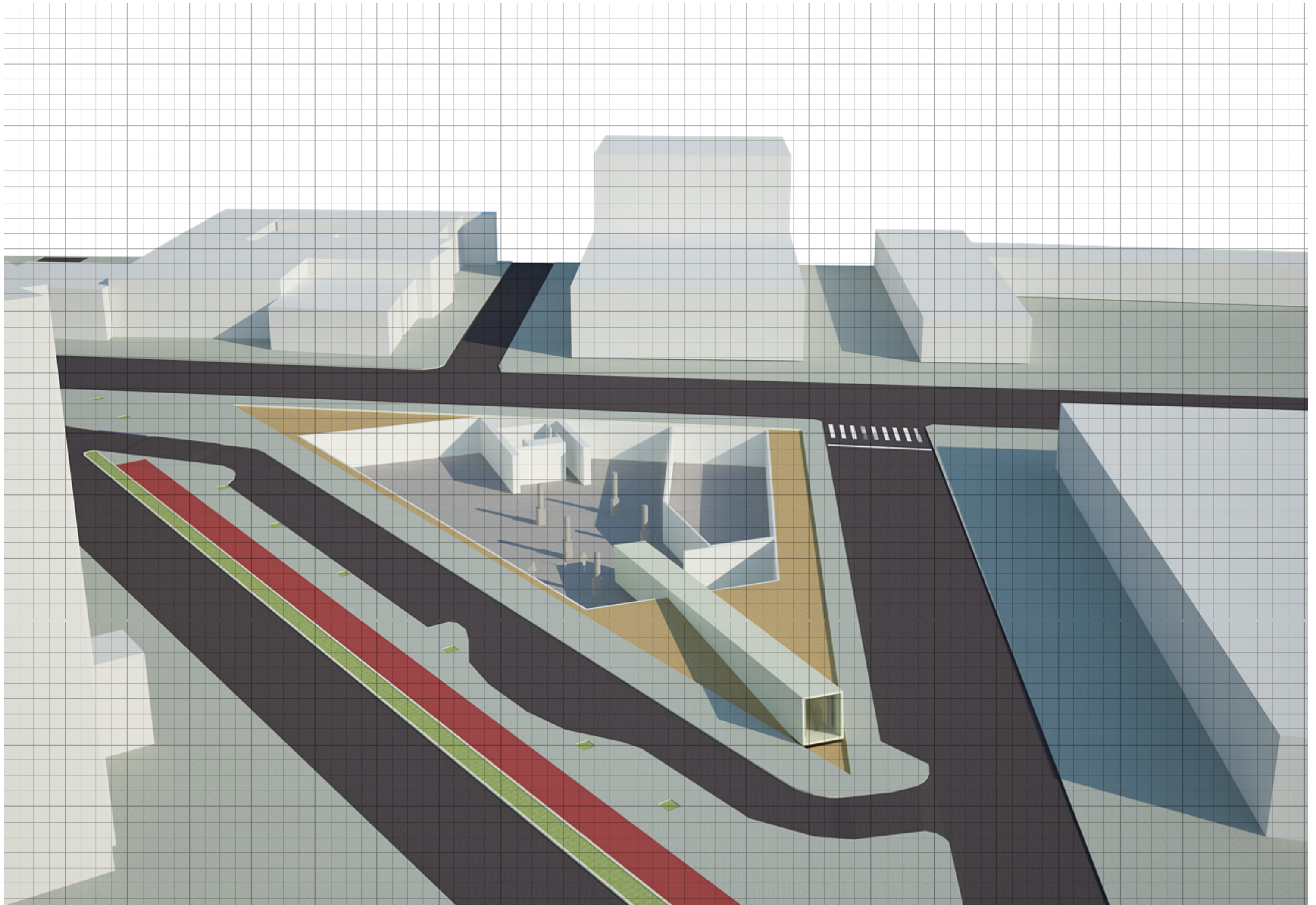
ACOLHIMENTO

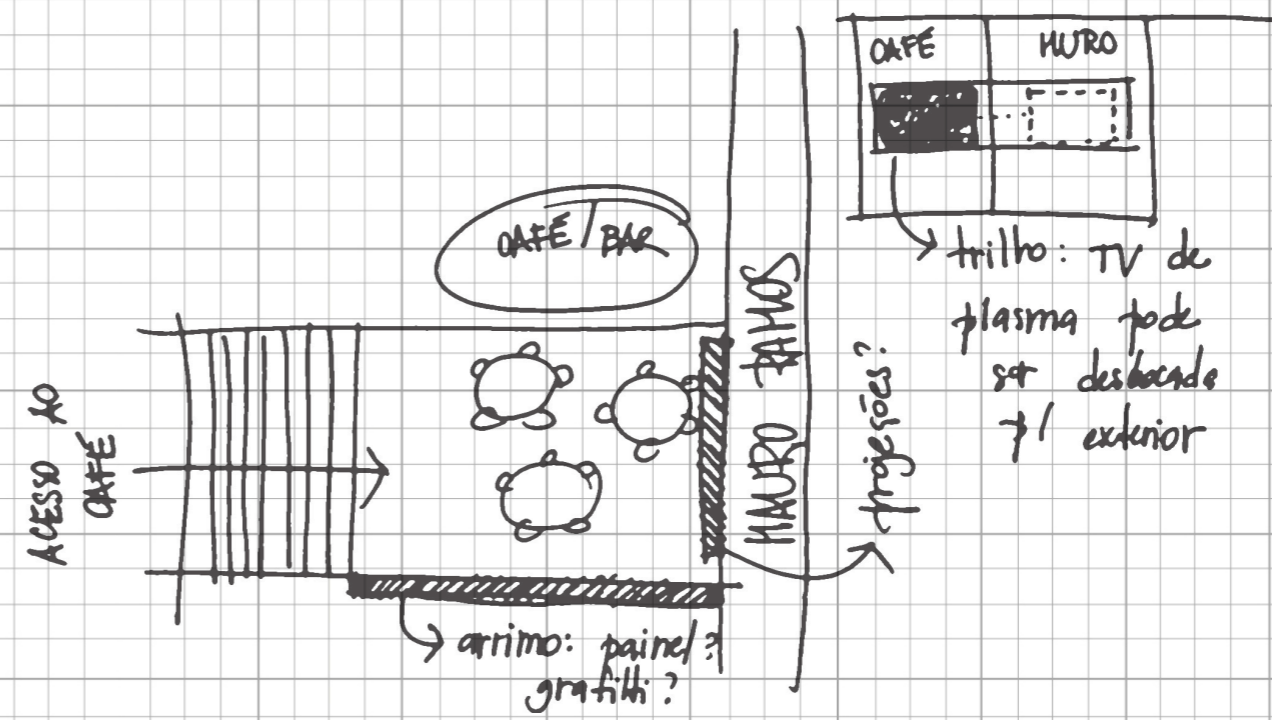
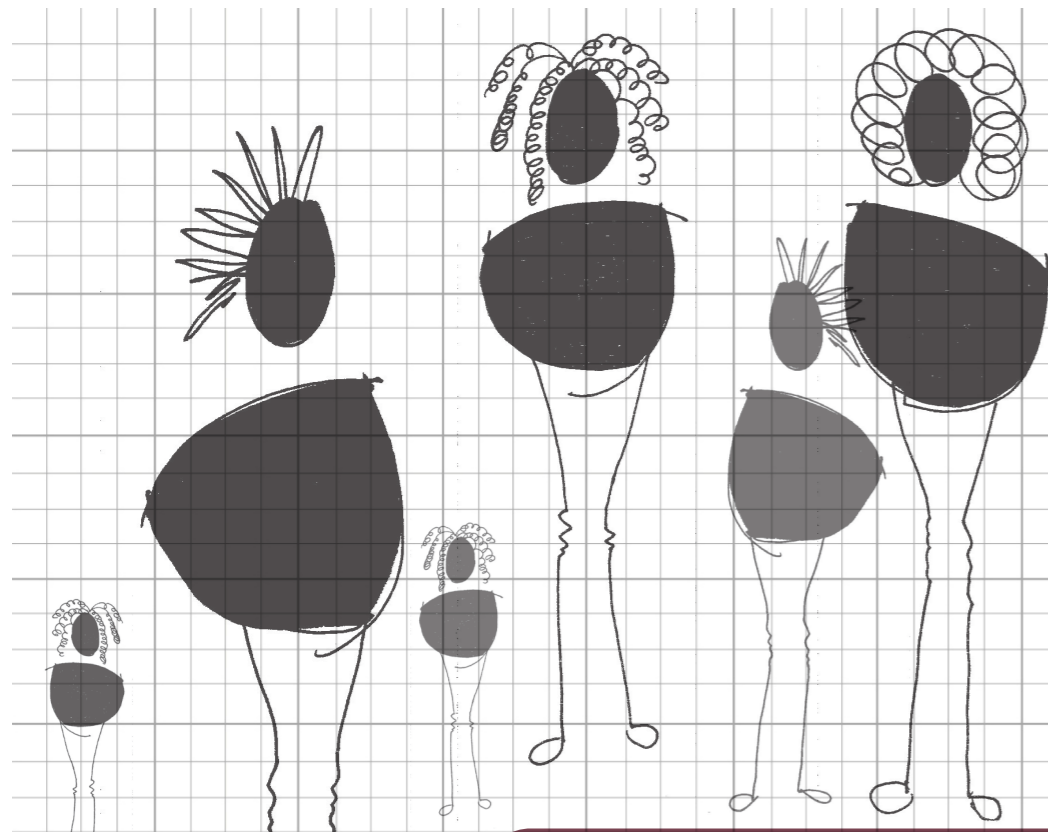


ritualização

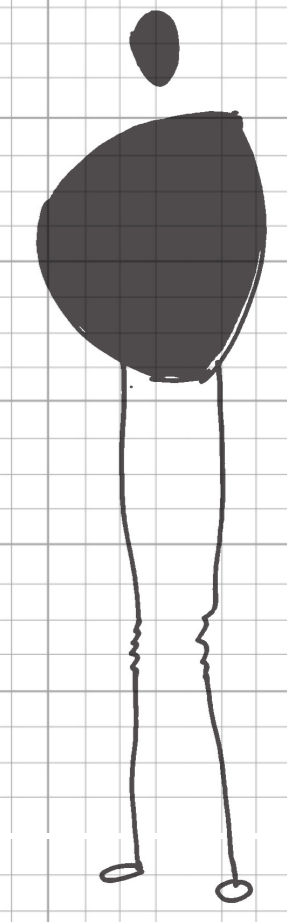
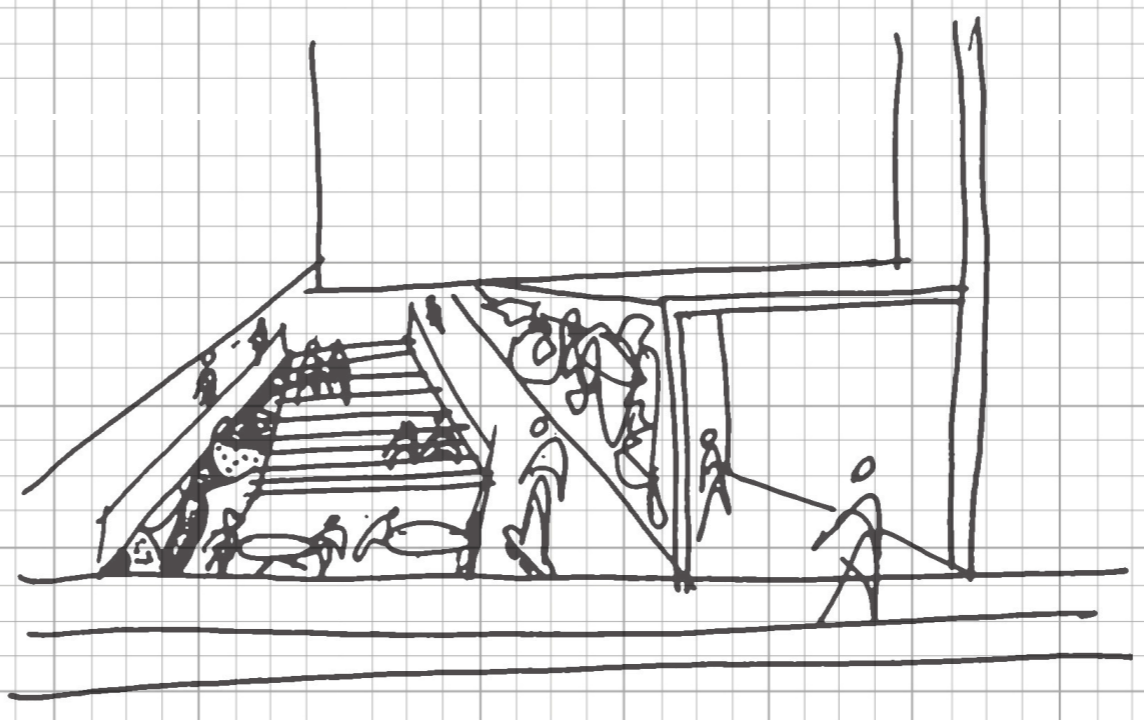
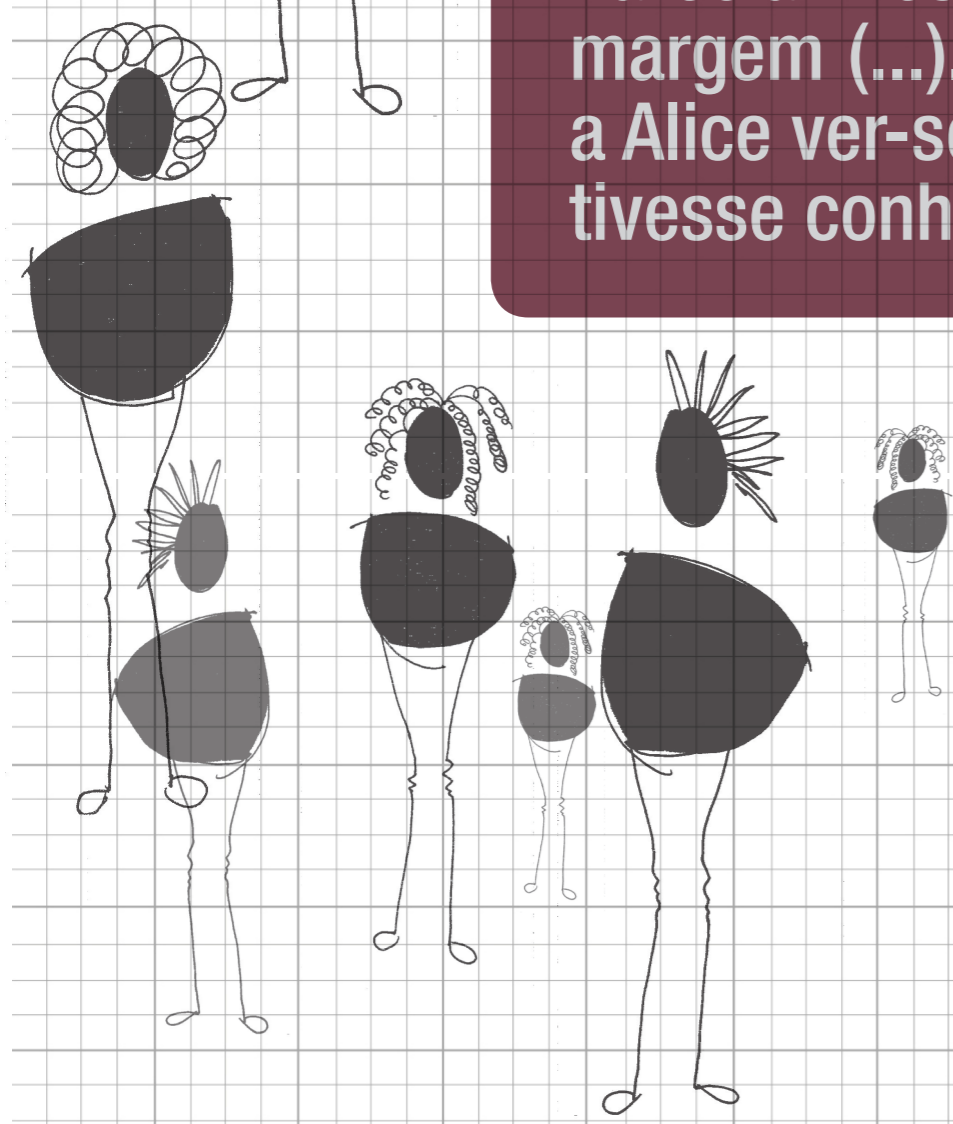
gesto



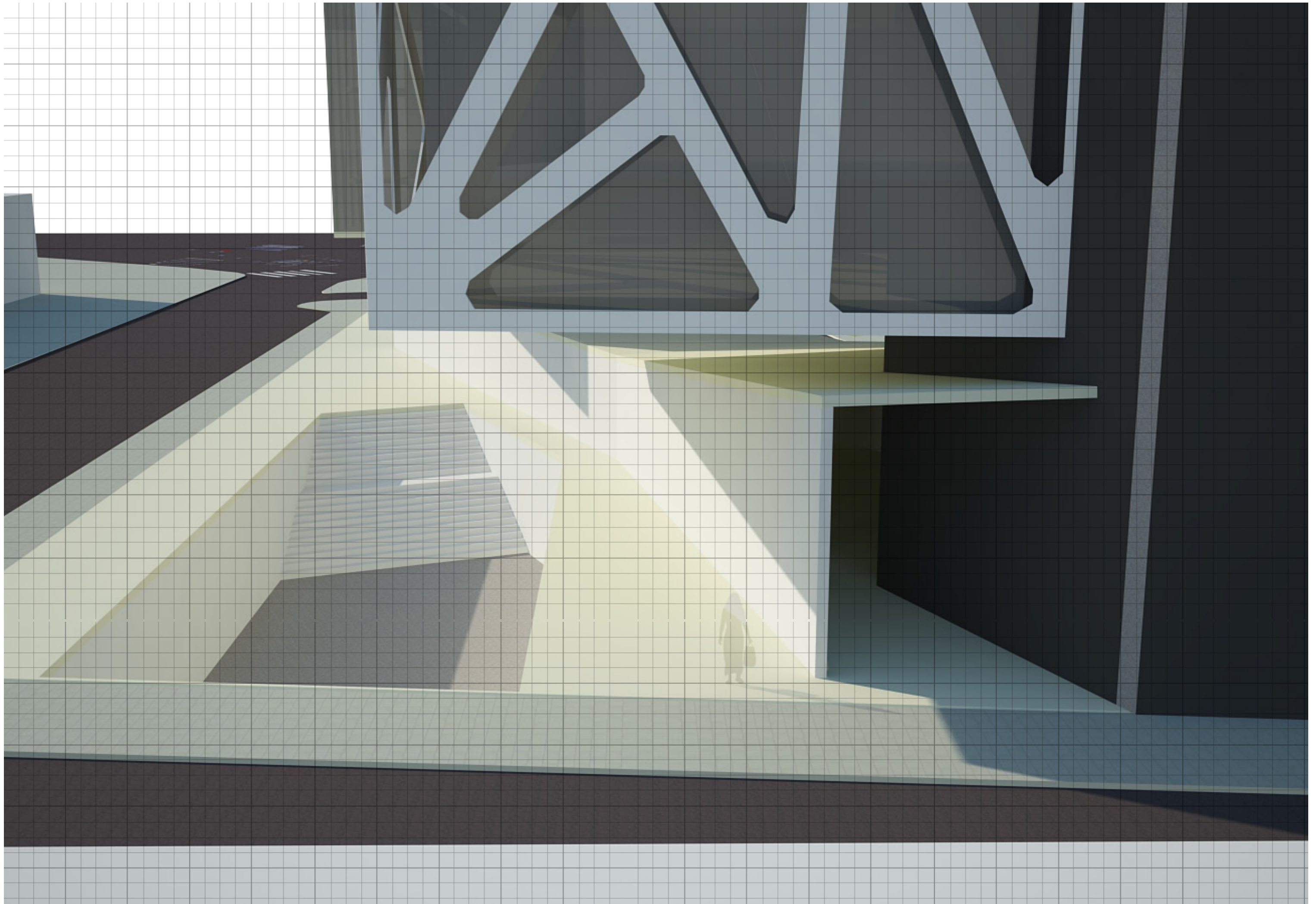


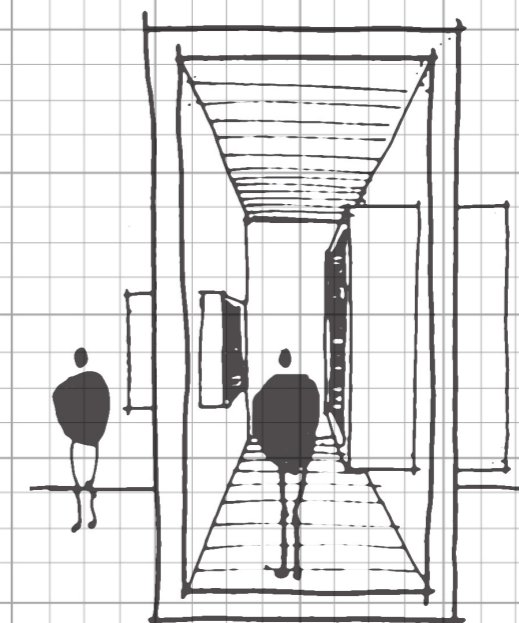
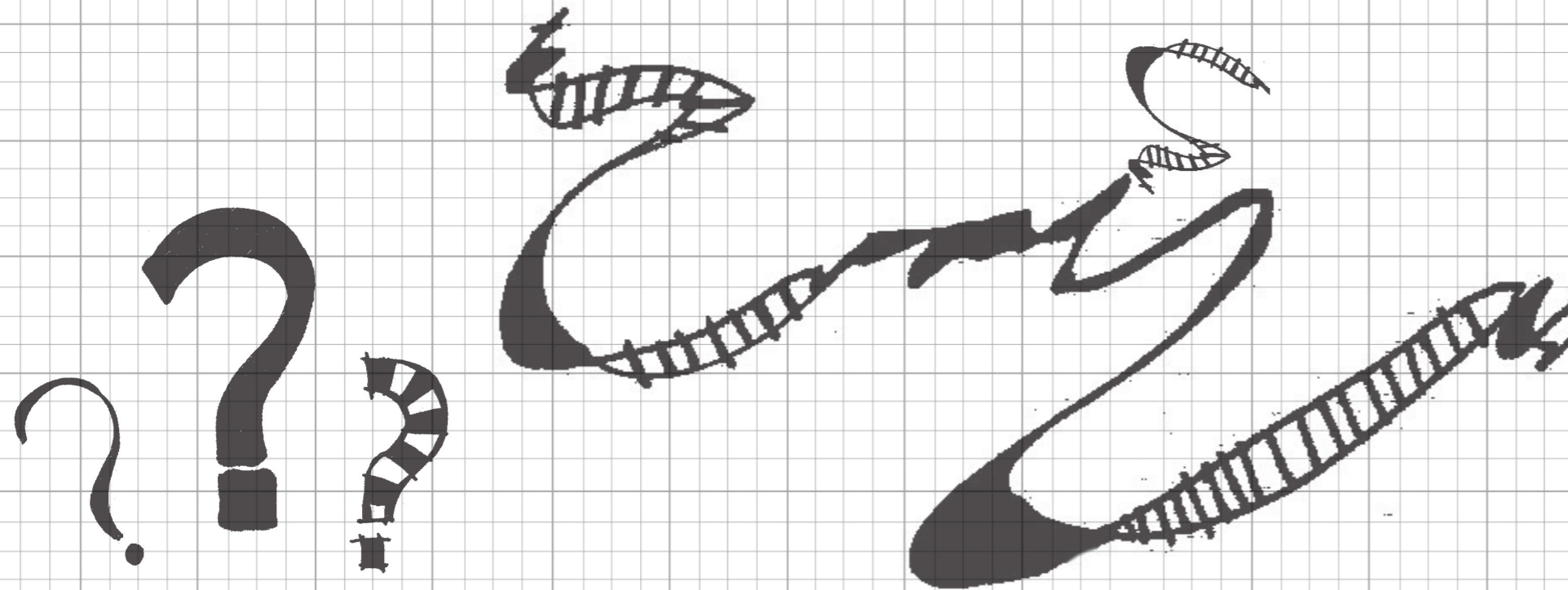


Parecia mesmo um grupo estrambótico o que se reuniu na margem (...). (...) após alguns minutos, pareceu muito natural a Alice ver-se conversando intimamente com eles, como se os tivesse conhecido a vida toda. Lewis Carroll

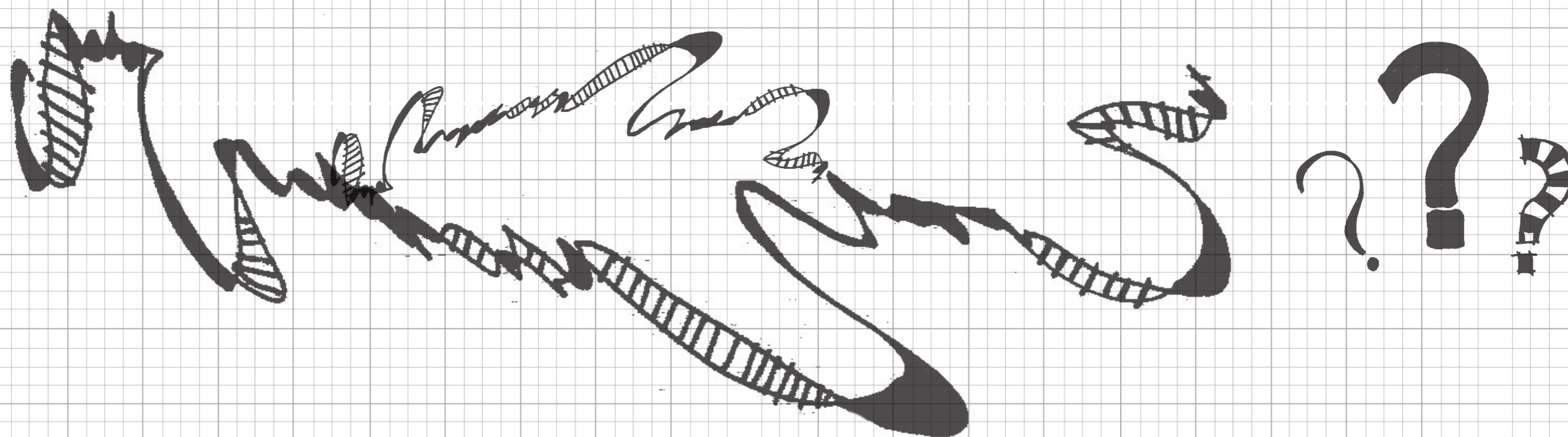


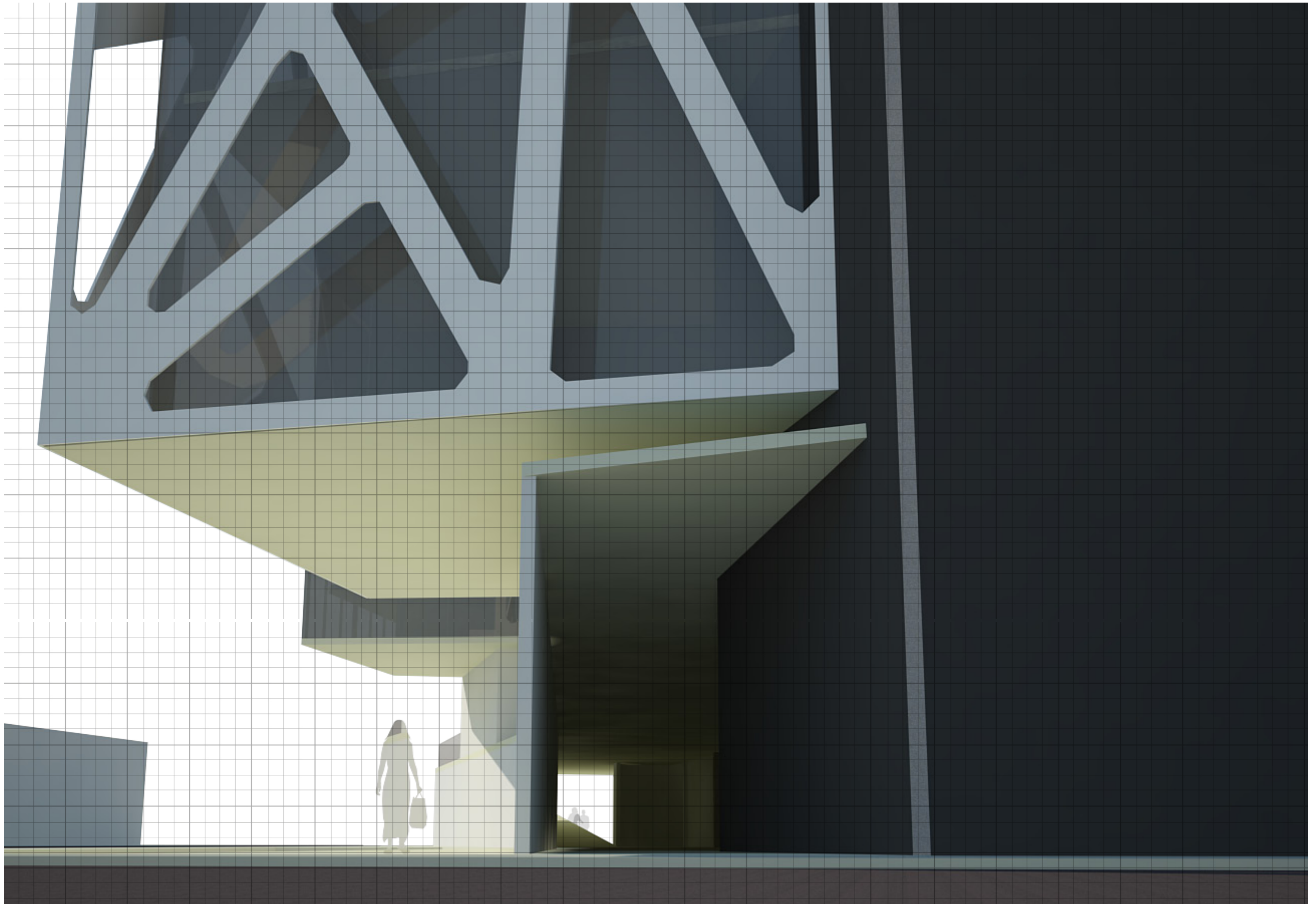






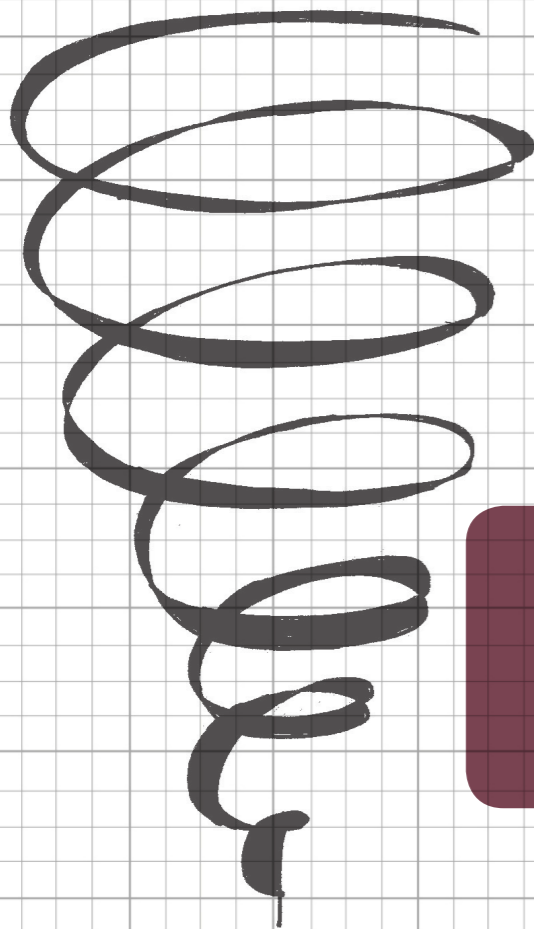
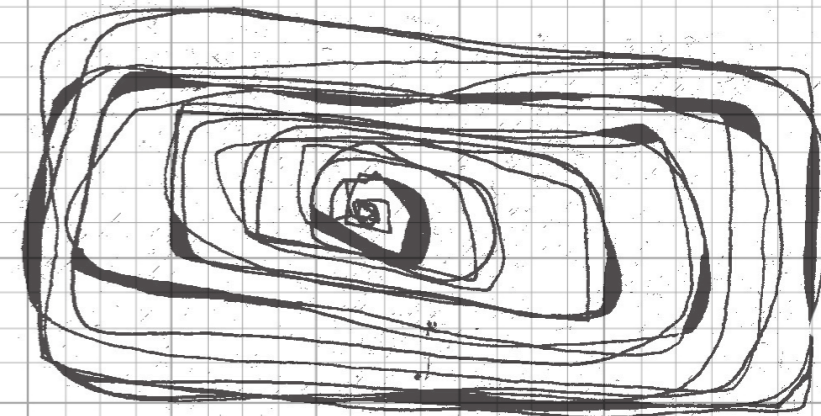
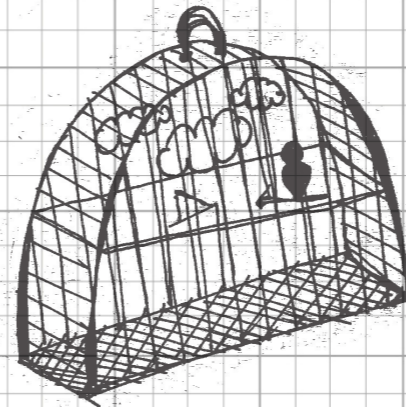
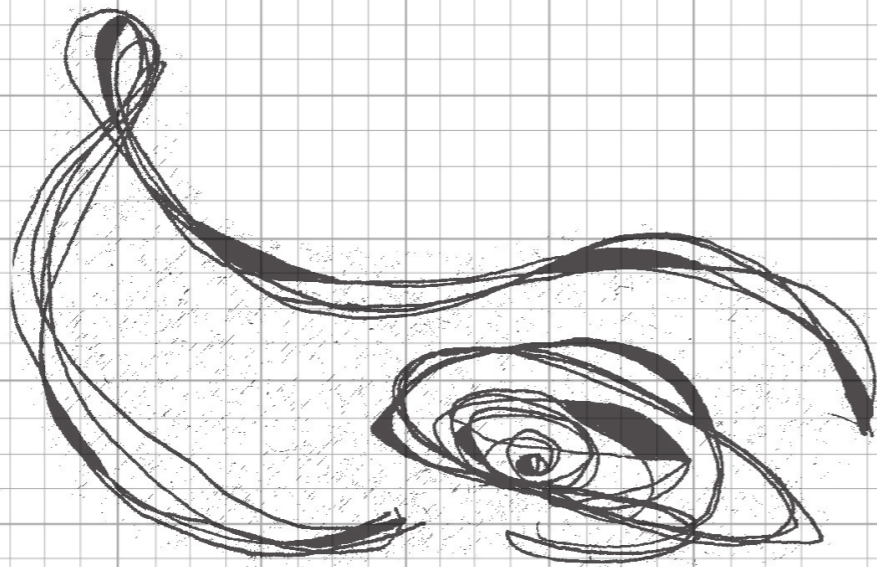
Veja que bugre só pega por desvios, não anda em estradas -  
pois é nos desvios que encontra as melhores surpresas e os  
ariticuns maduros. Manoel de Barros



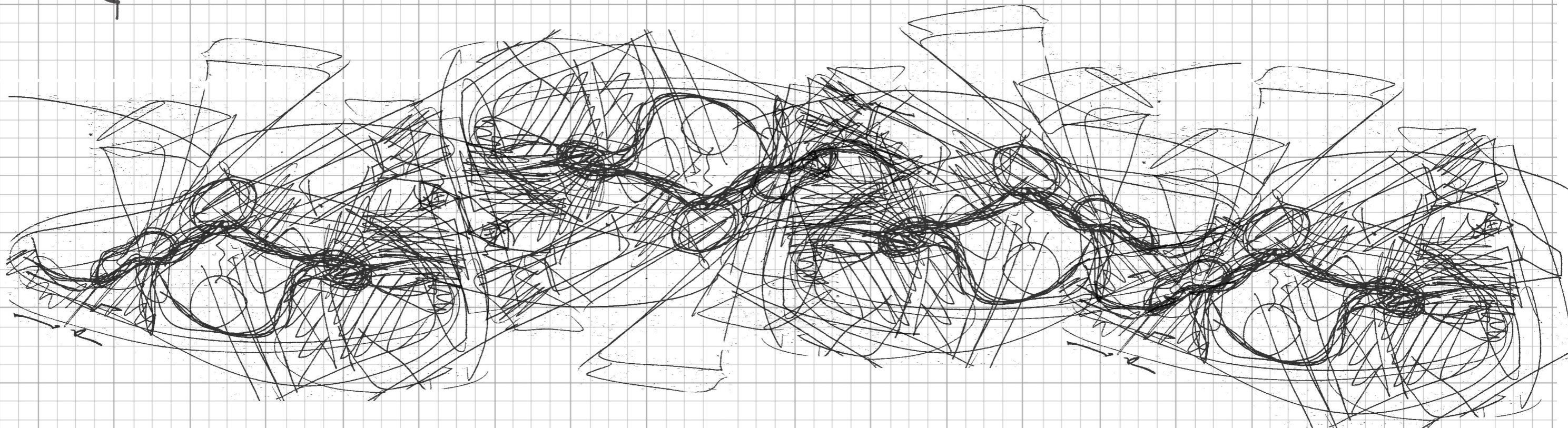


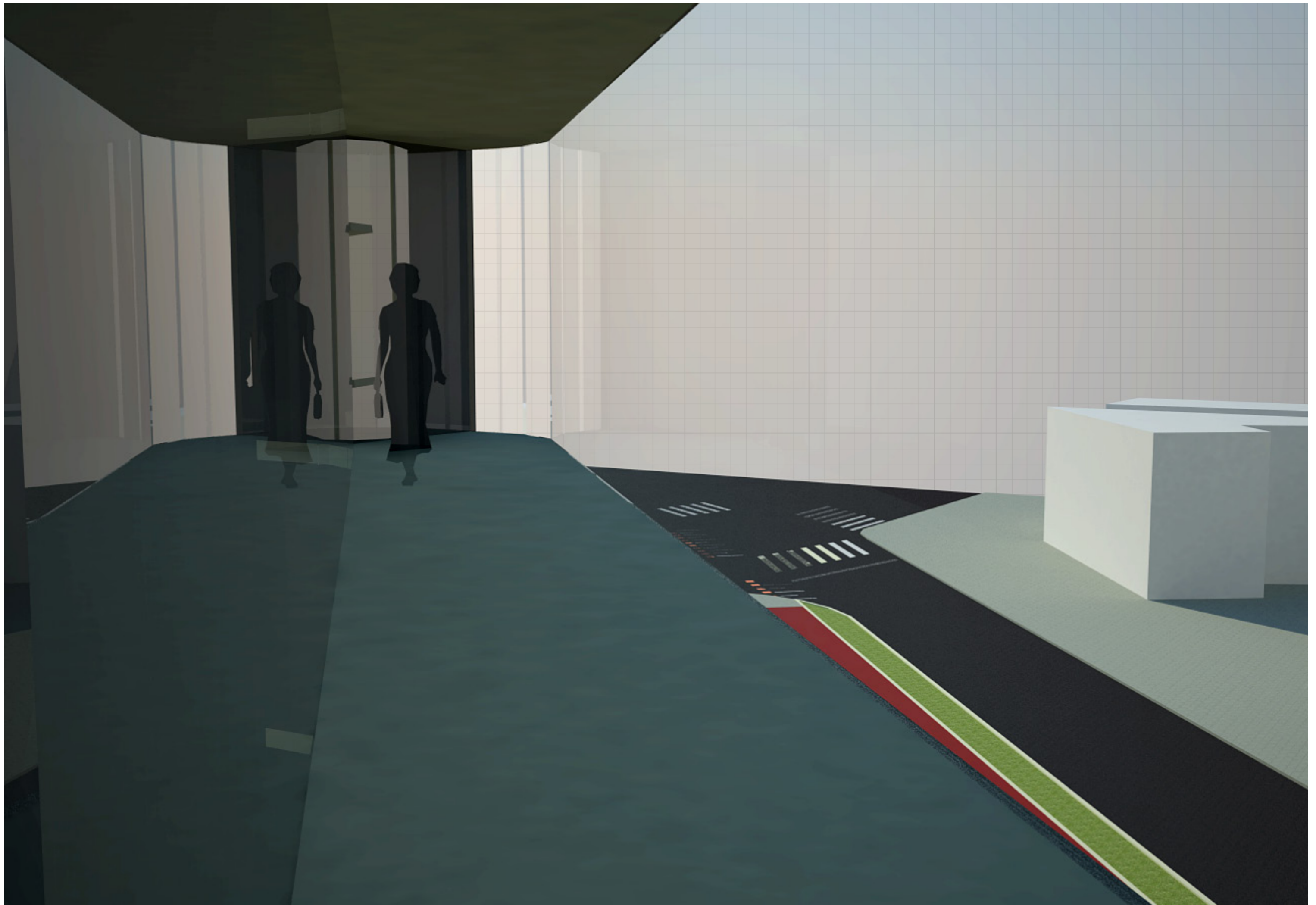
# les réalisations

même les plus modestes.



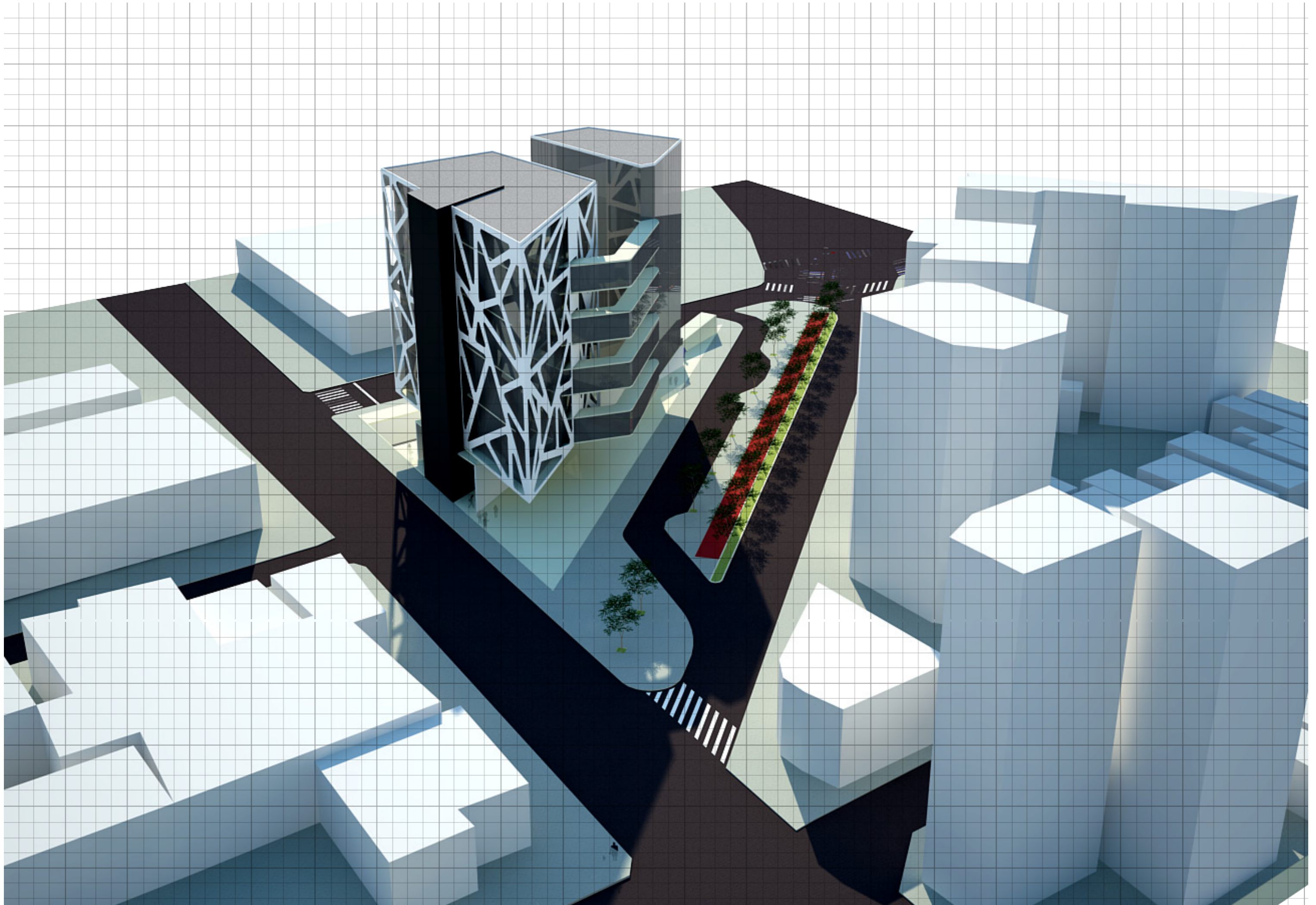
Como todas essas mudanças desorientam! Nunca sei ao certo o que vou ter de um minuto para outro! Lewis Carroll

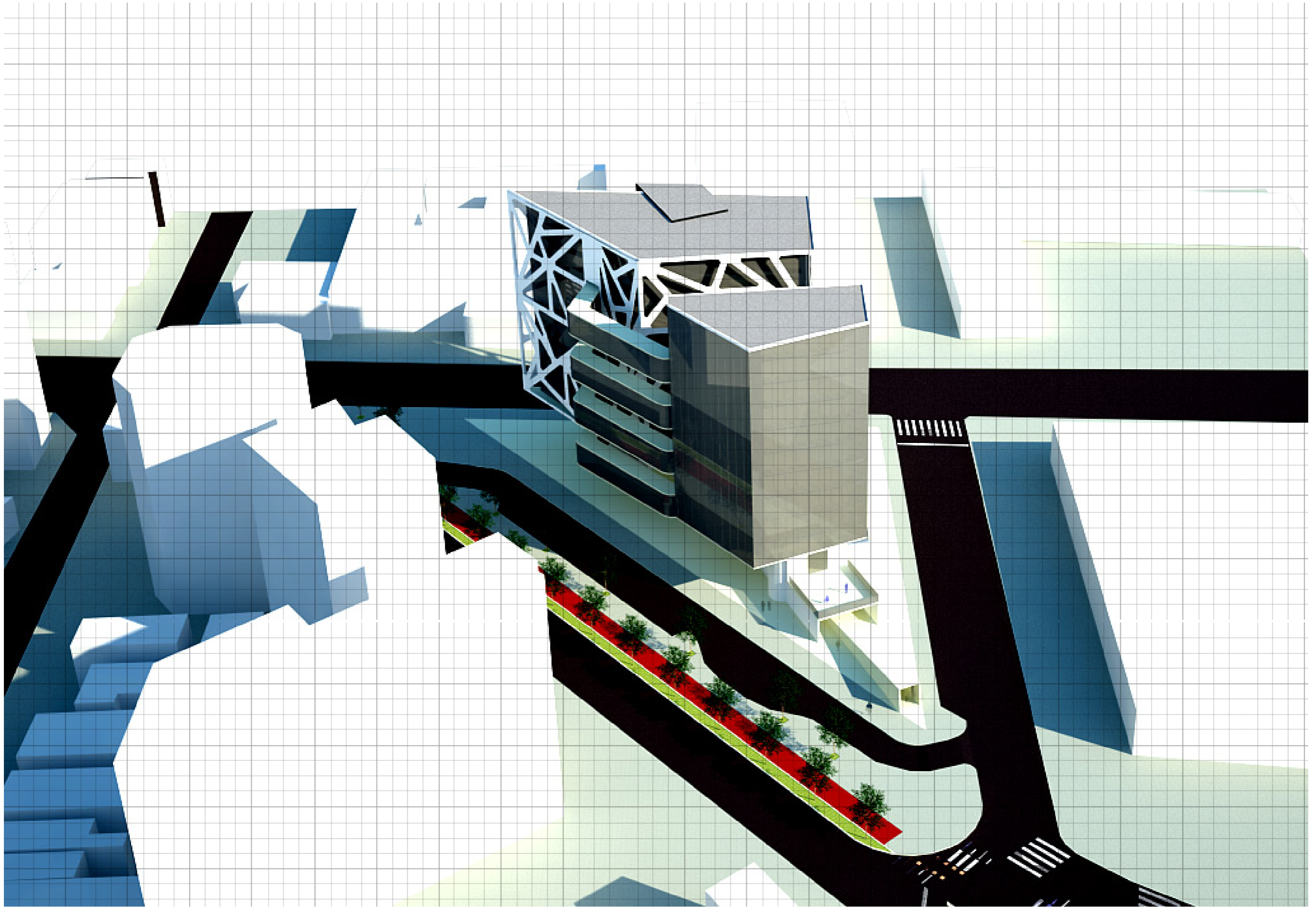




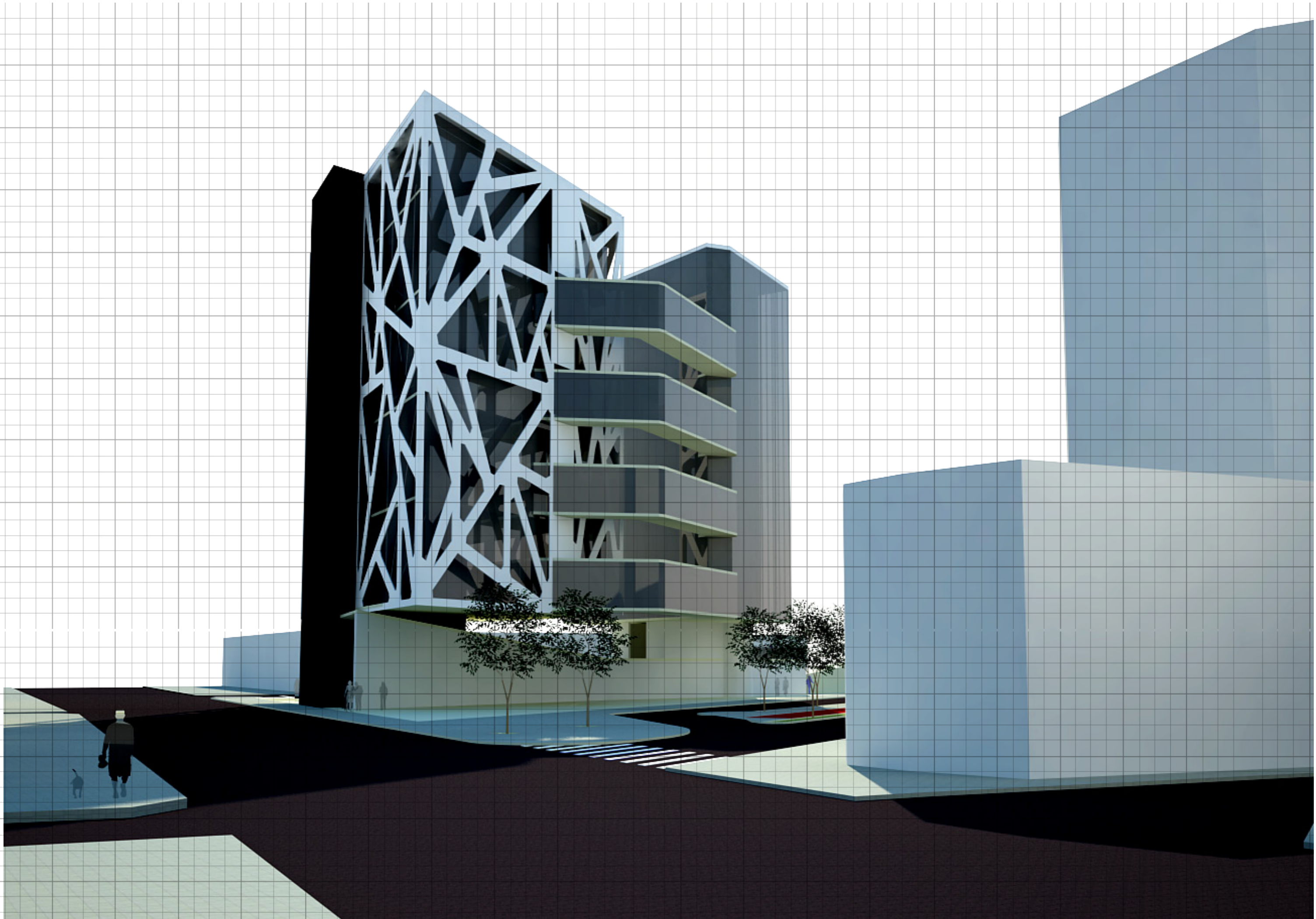
Chego quase a desejar não ter descido por aquela toca de coelho... no entanto... no entanto... é bastante interessante este tipo de vida! Realmente me pergunto o que pode ter acontecido comigo! Quando lia contos de fadas, eu imaginava que aquelas coisas nunca aconteciam, e agora cá estou no meio de uma!

Lewis Carroll

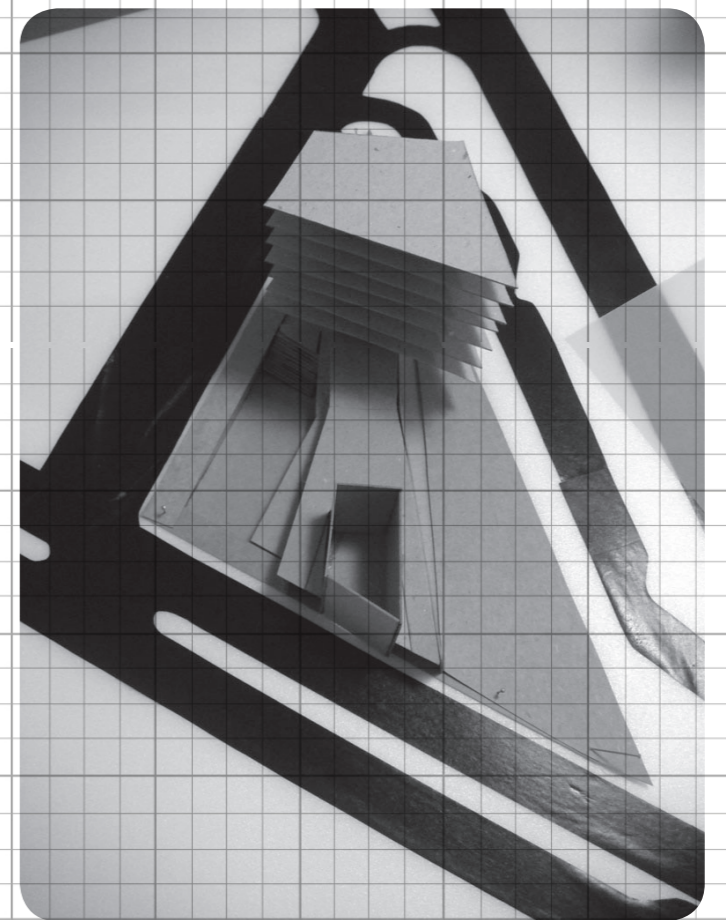
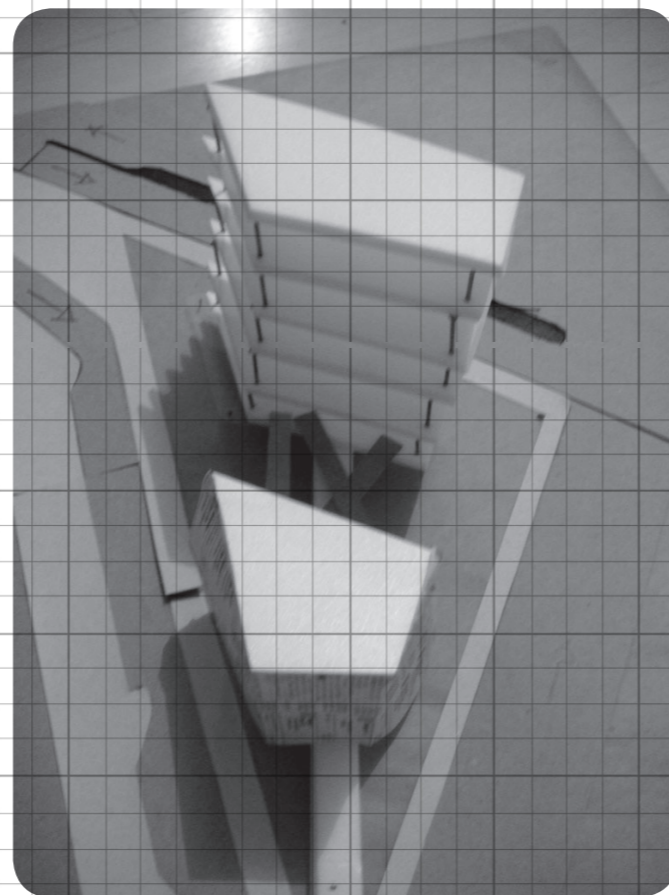
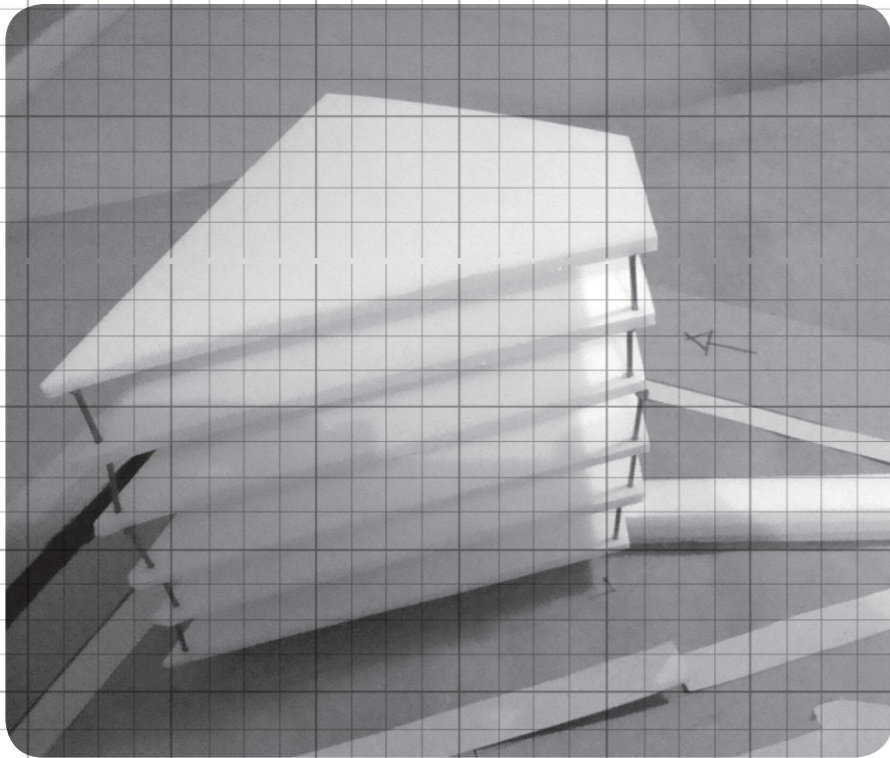
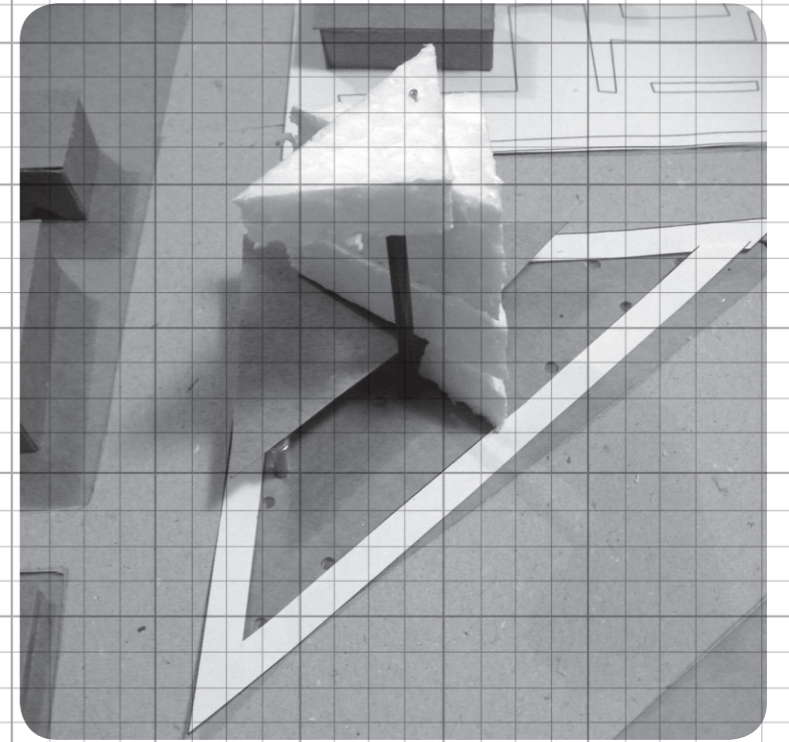
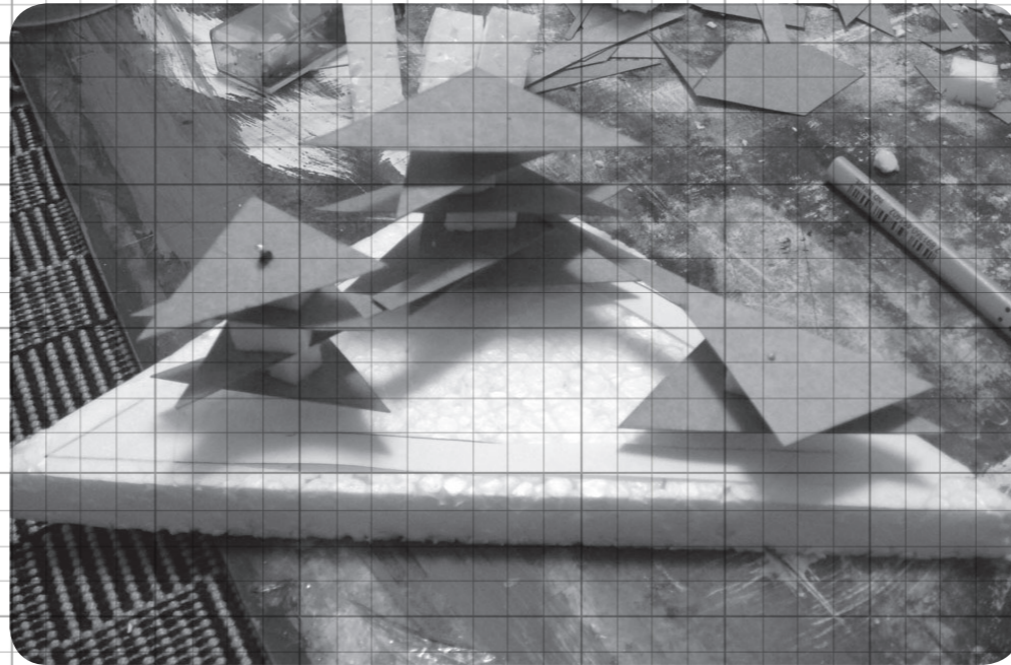
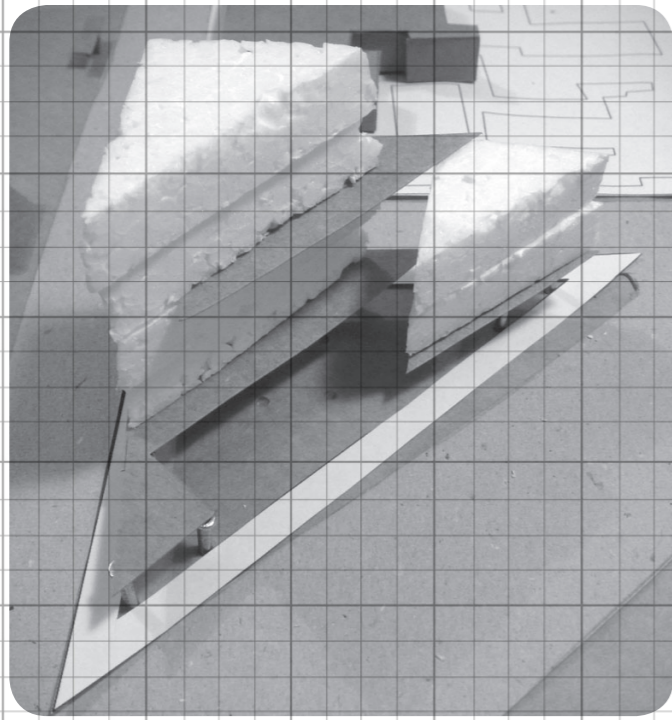


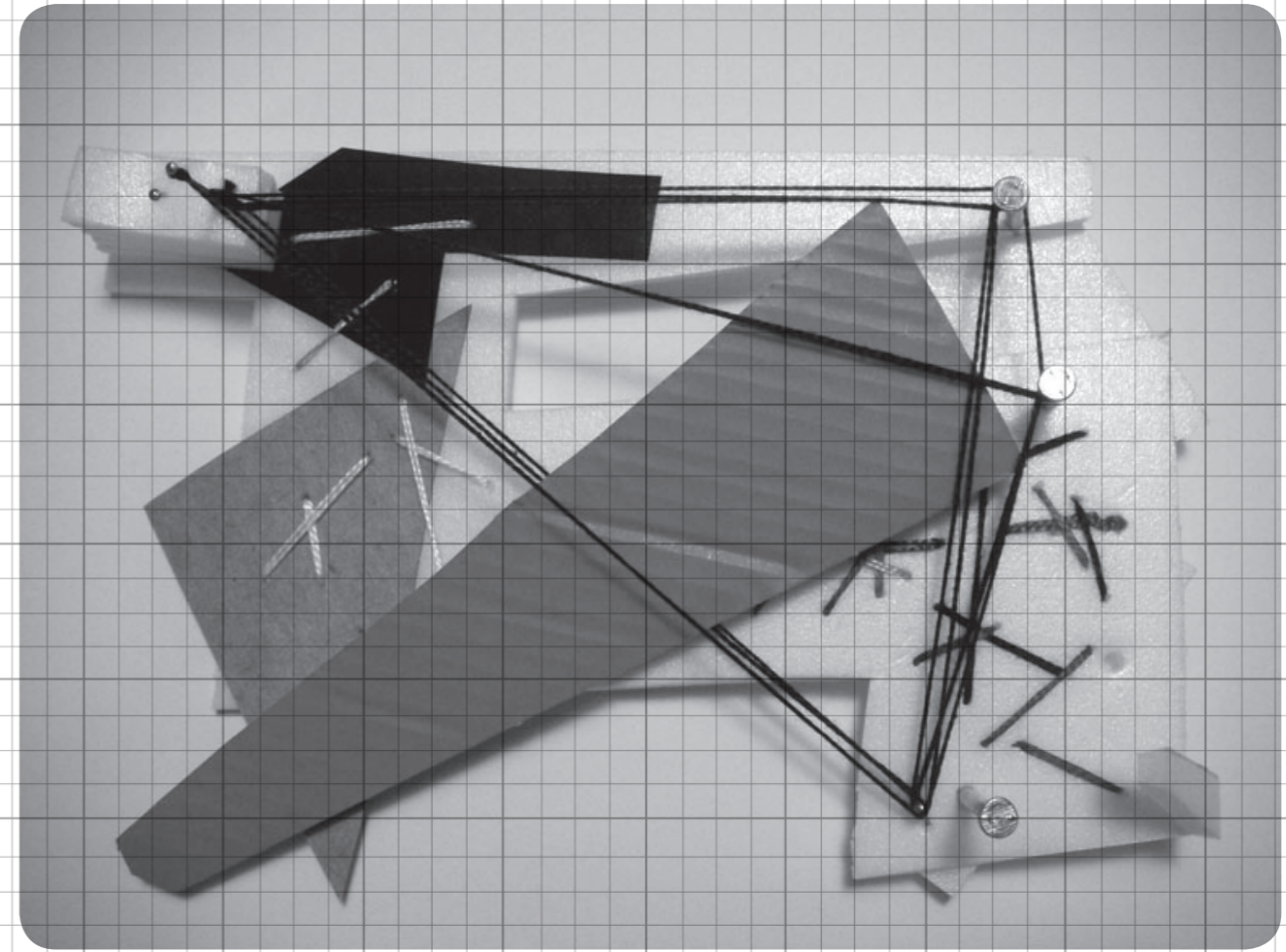
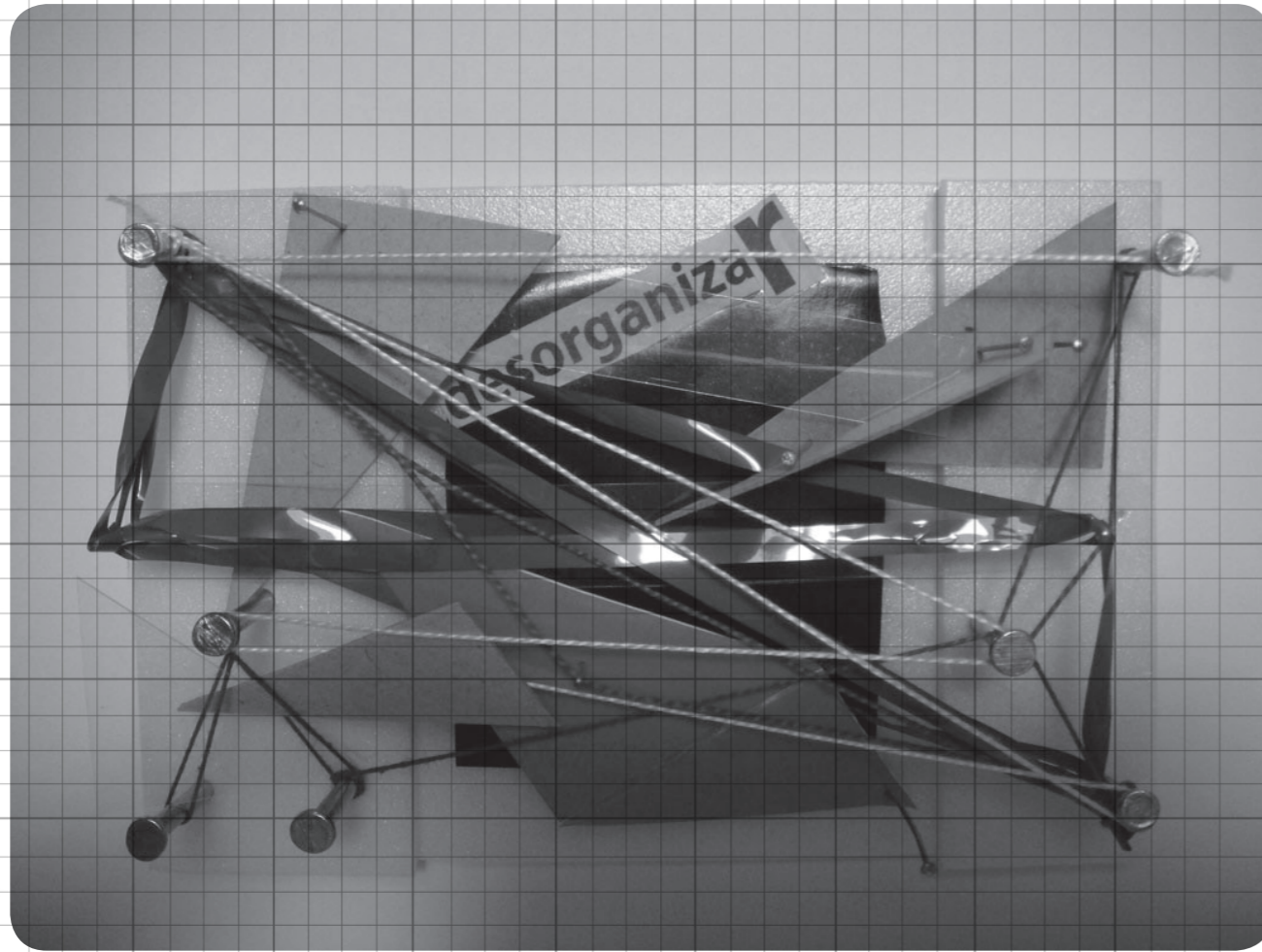






# processo

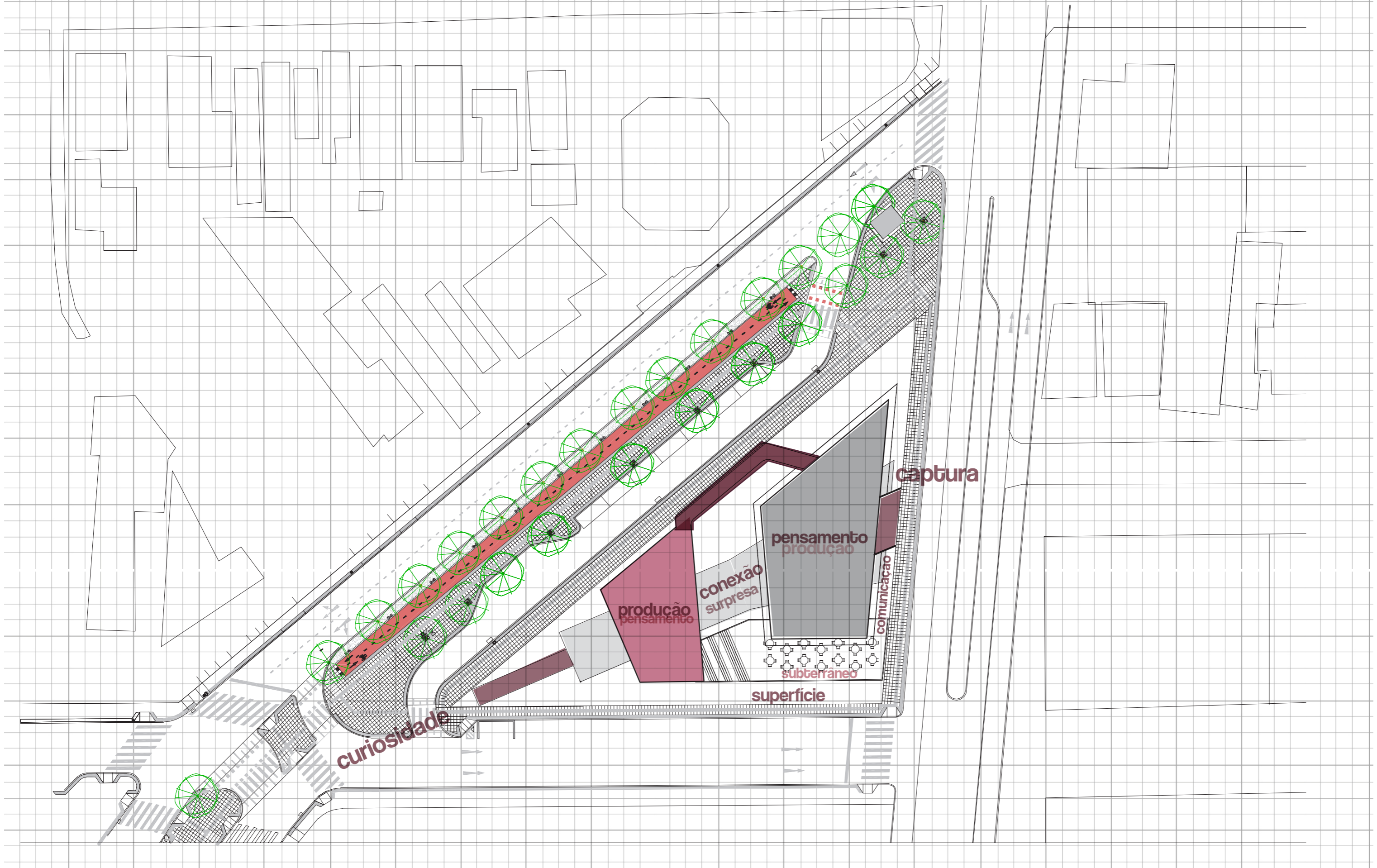




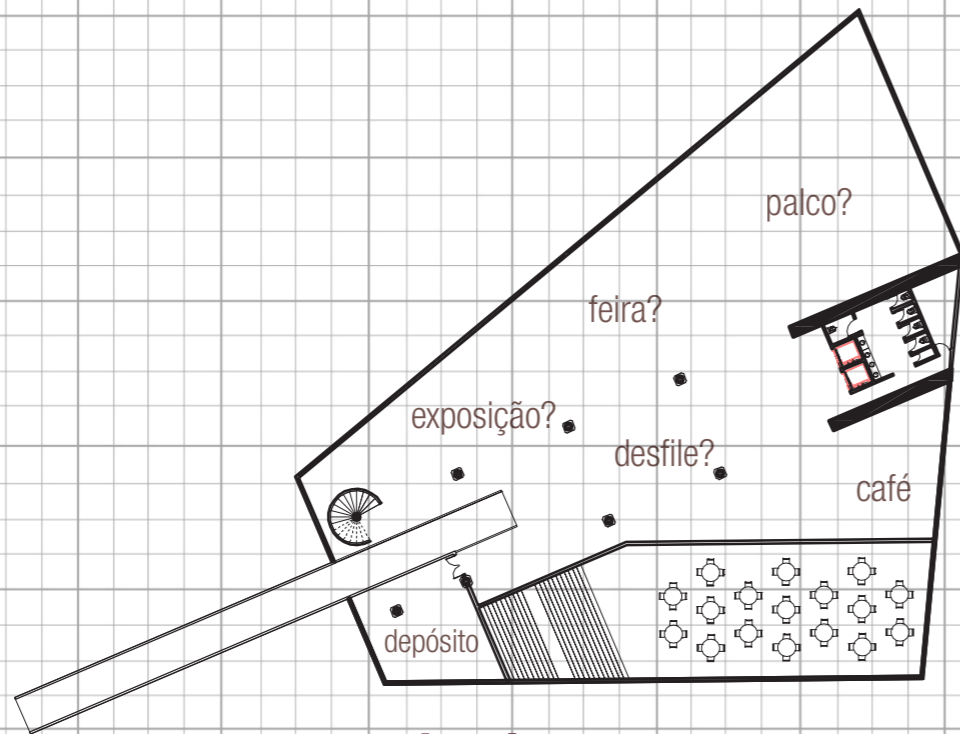
“Poderia me dizer, por favor, que caminho devo tomar para ir embora daqui?”  
“Depende bastante de para onde quer ir”, respondeu o Gato.  
“Não me importa muito para onde”, disse Alice.  
“Então não importa que caminho tome”, disse o Gato.

Lewis Carroll

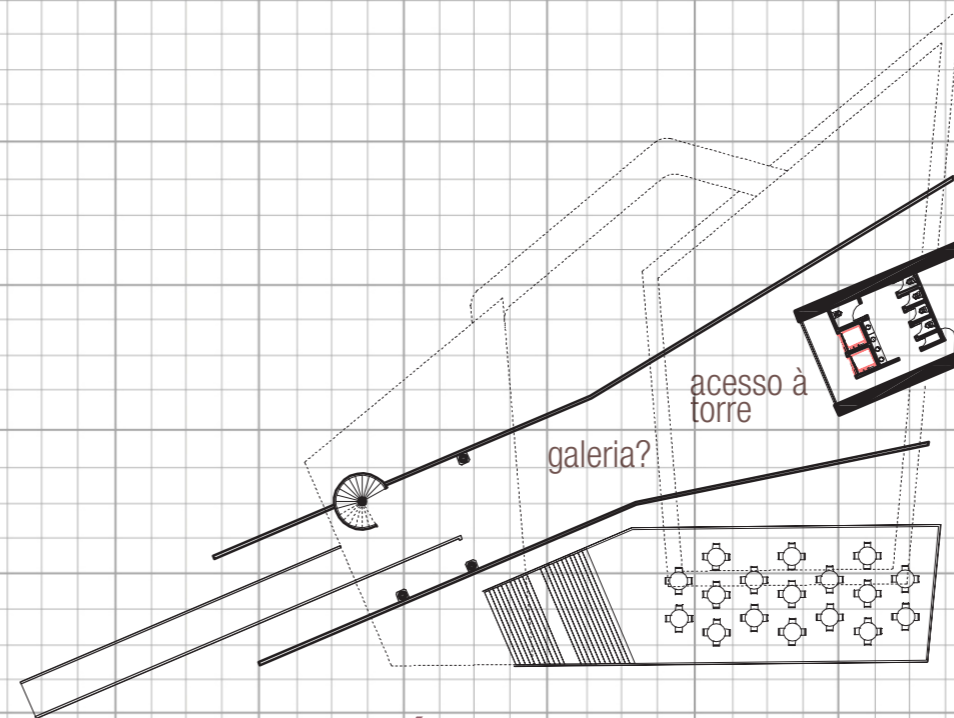
# implantação [escala 1:500]



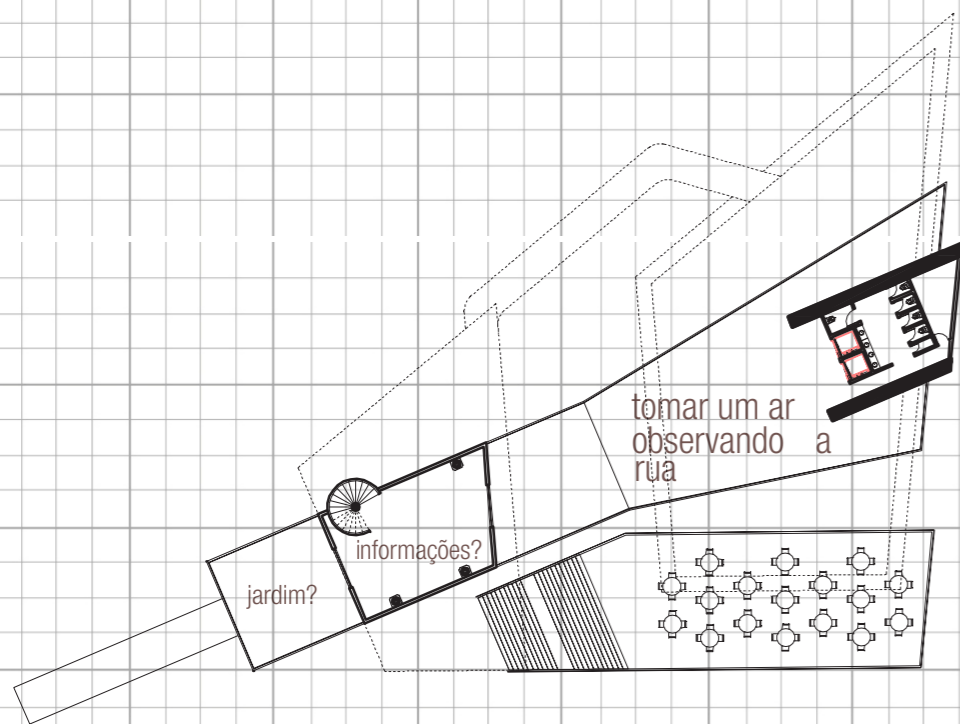
# plantas [escala 1:500]



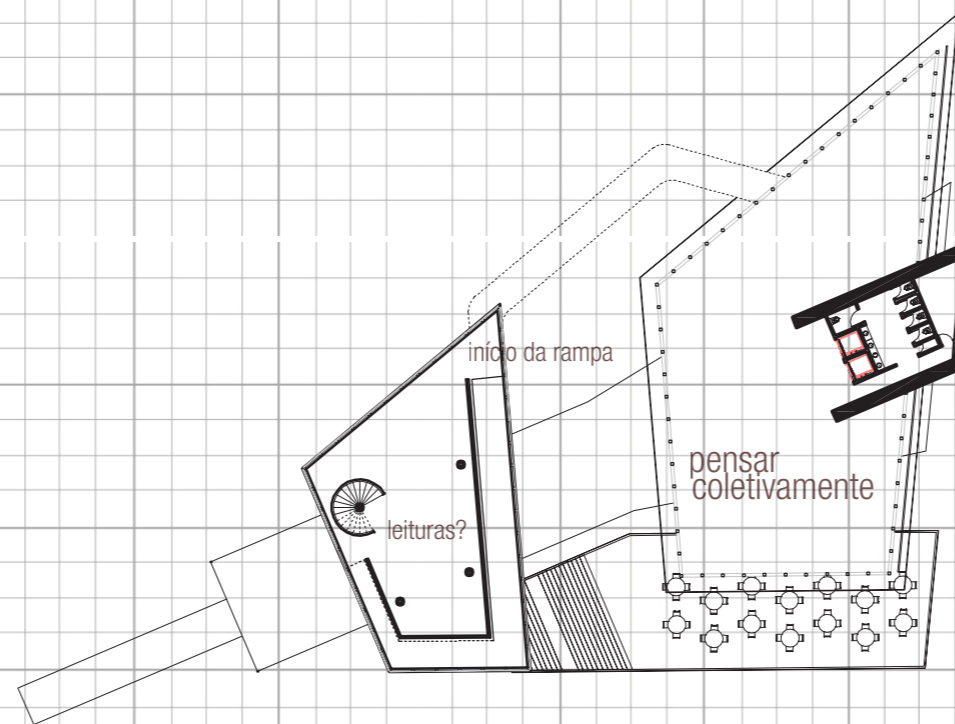
subsolo



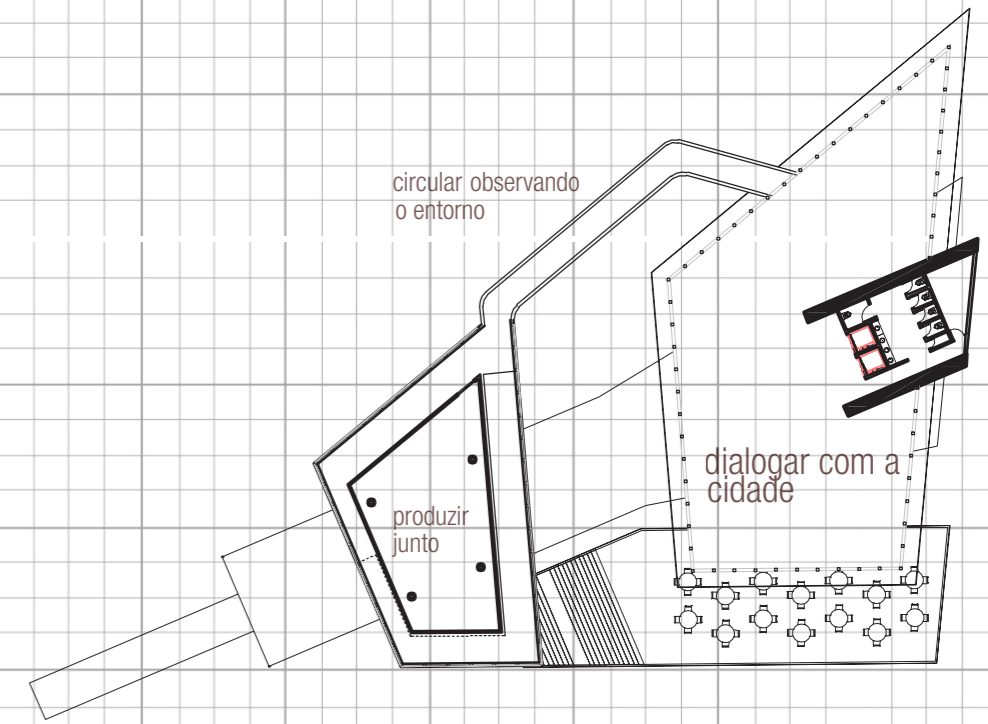
térreo



terraço



pav. 01



pav. tipo