

DIAGNÓSTICO

Levantamento e Análise da área de Intervenção



Localização da área em estudo

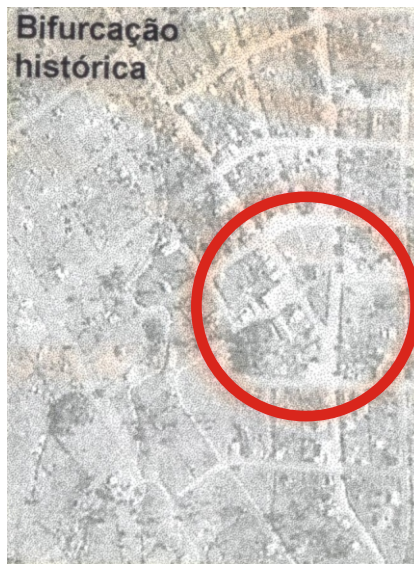
A área em estudo assume um papel importante na história de ocupação de Patto Branco. Está localizada no Centro Histórico da cidade, contendo em sua malha a bifurcação do primeiro eixo estruturador da cidade, que deu origem à praça central.

Fonte: Plano Diretor, Patto Branco, 1989.



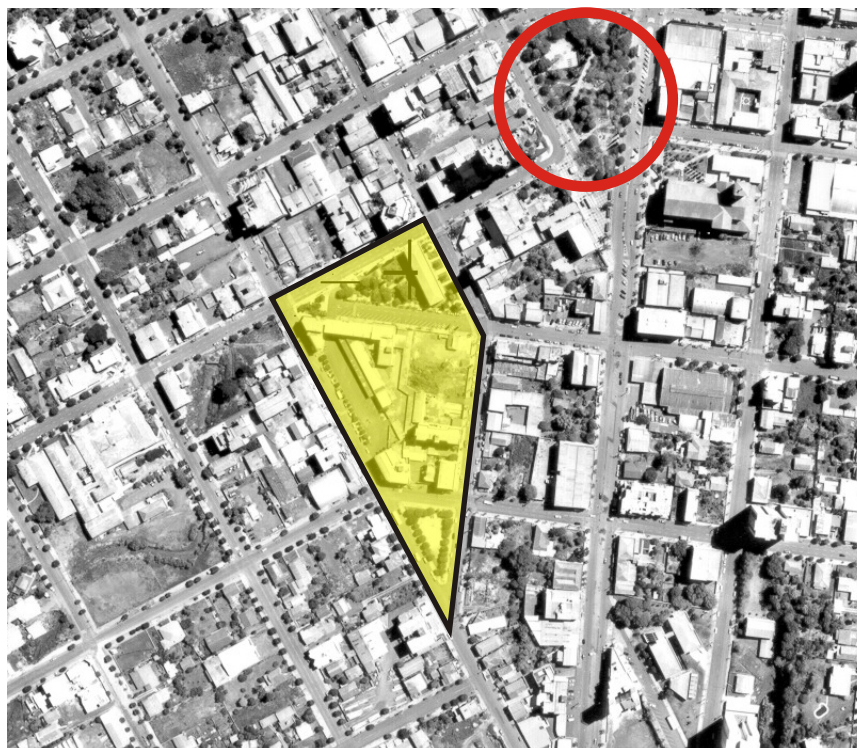
Foto do terreno em estudo em 1956

Fonte: BODANESE, 1982:75



*“A praça e o entorno imediato sempre foram palco das manifestações religiosas, sociais, culturais e políticas, além de ser o principal ponto de encontro e de comunicação da comunidade”.*¹¹

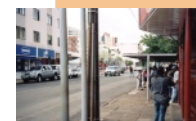
Fonte: VOLTOLINI, Sittilo. 1996



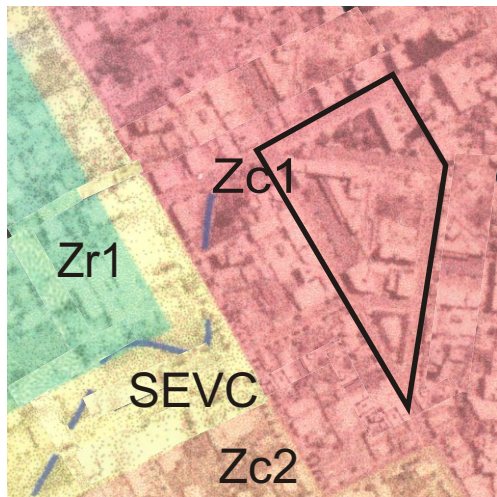
Área em estudo selecionada na foto aérea

Fonte: Arquivo Prefeitura Municipal de Patto Branco, 1996

¹¹ Voltolini, 1996:271



PLANO DIRETOR



O terreno onde será inserido o projeto encontra-se na Zona Central I segundo o Plano Diretor da cidade.

Zoneamento
Zc1 - Zona Central 1
Zc2 - Zona Central 2
Zr1 - Zona Residencial 1
SEVC - Setor Especial de Vias Coletoras

Algumas características são marcantes nessa região central: fluxo de pedestres e veículos muito intenso, localização estratégica no sistema viário. Tem uma relação centro-periferia

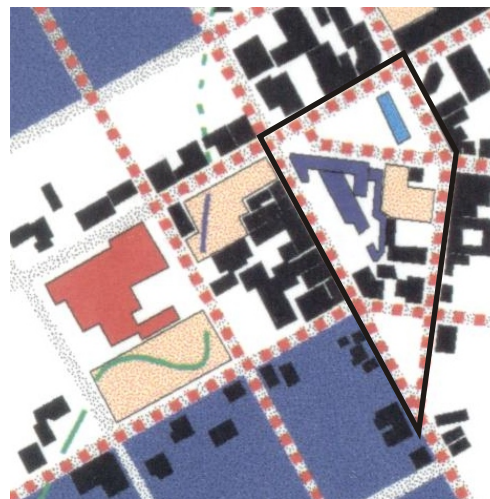
muito intensa por ser passagem das linhas de transporte coletivo da cidade e se conecta rapidamente às várias regiões da cidade e aos eixos rodoviários.



Principais eixos viários



Transporte coletivo



Principal Fluxo de Veículos



Principal Fluxo de Pedestres

