

CASA DE ACOLHIMENTO LGBT+

Universidade Federal de Santa Catarina
Departamento de Arquitetura e Urbanismo
Professor Orientador: Rodrigo Gonçalves
Graduanda: Mariana Sindrals Godoy
Trabalho de Conclusão de Curso

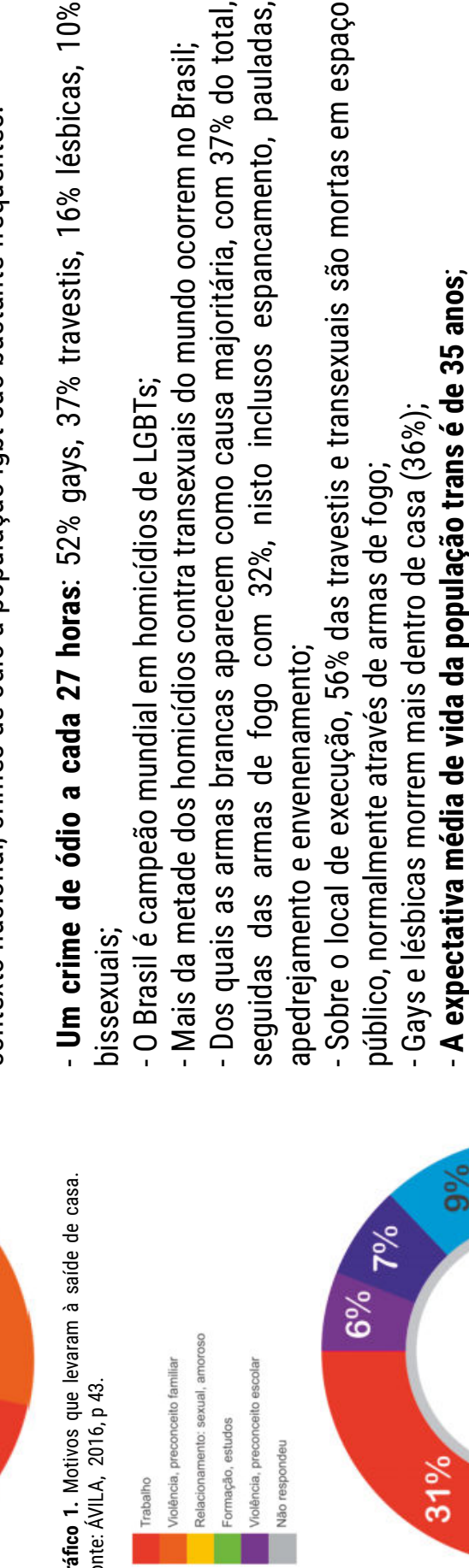
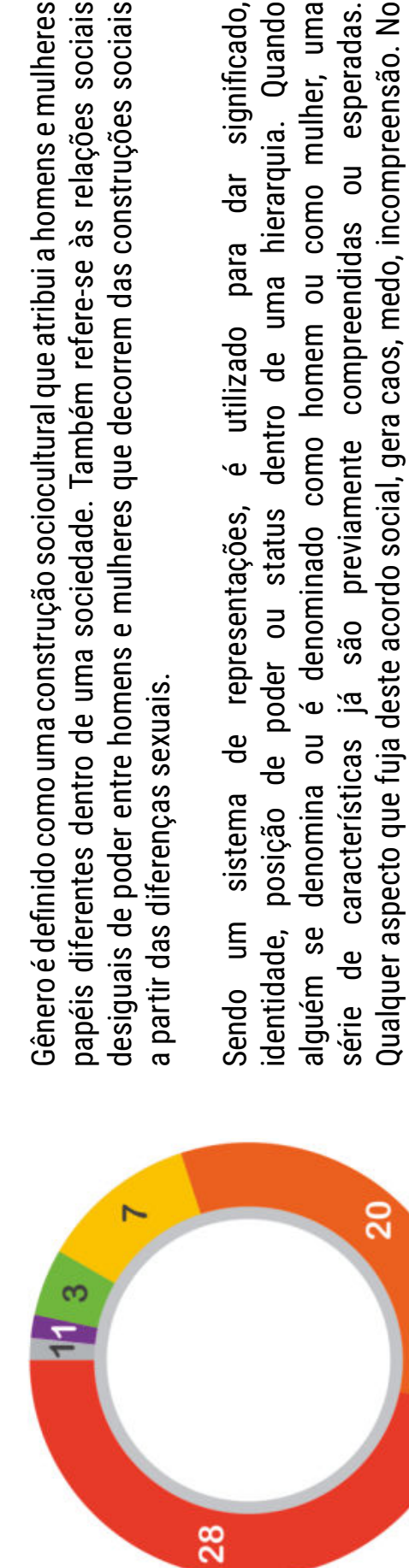


introdução



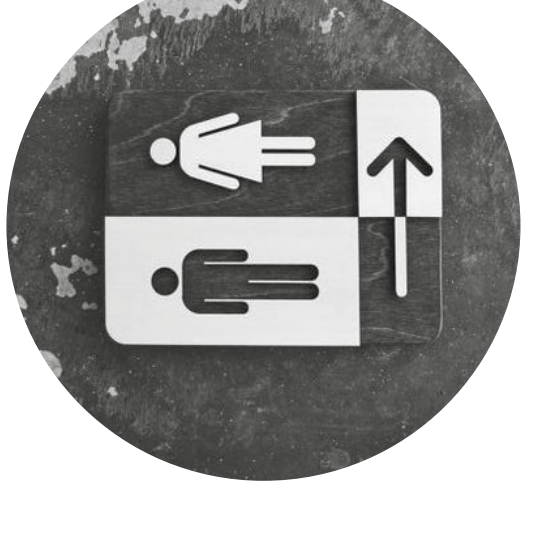
Preconceitos e violências estruturais afetam o cotidiano da população LGBT. Em muitos casos, a discriminação ocorre de forma sutil, mas constante, afetando a qualidade de vida e a saúde mental. Este trabalho busca explorar as necessidades e desafios enfrentados por esta comunidade, propondo soluções arquitetônicas e urbanísticas que promovam a inclusão e o bem-estar.

pesquisa



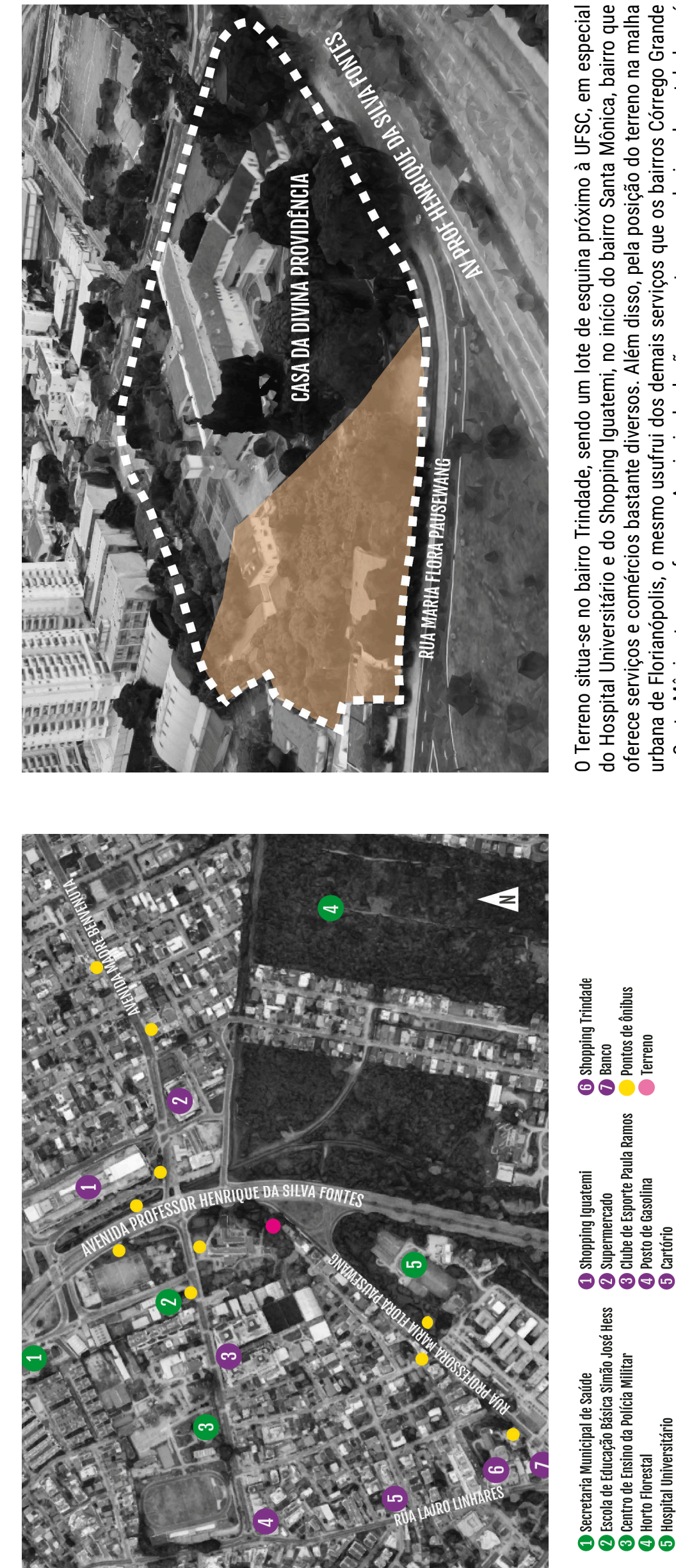
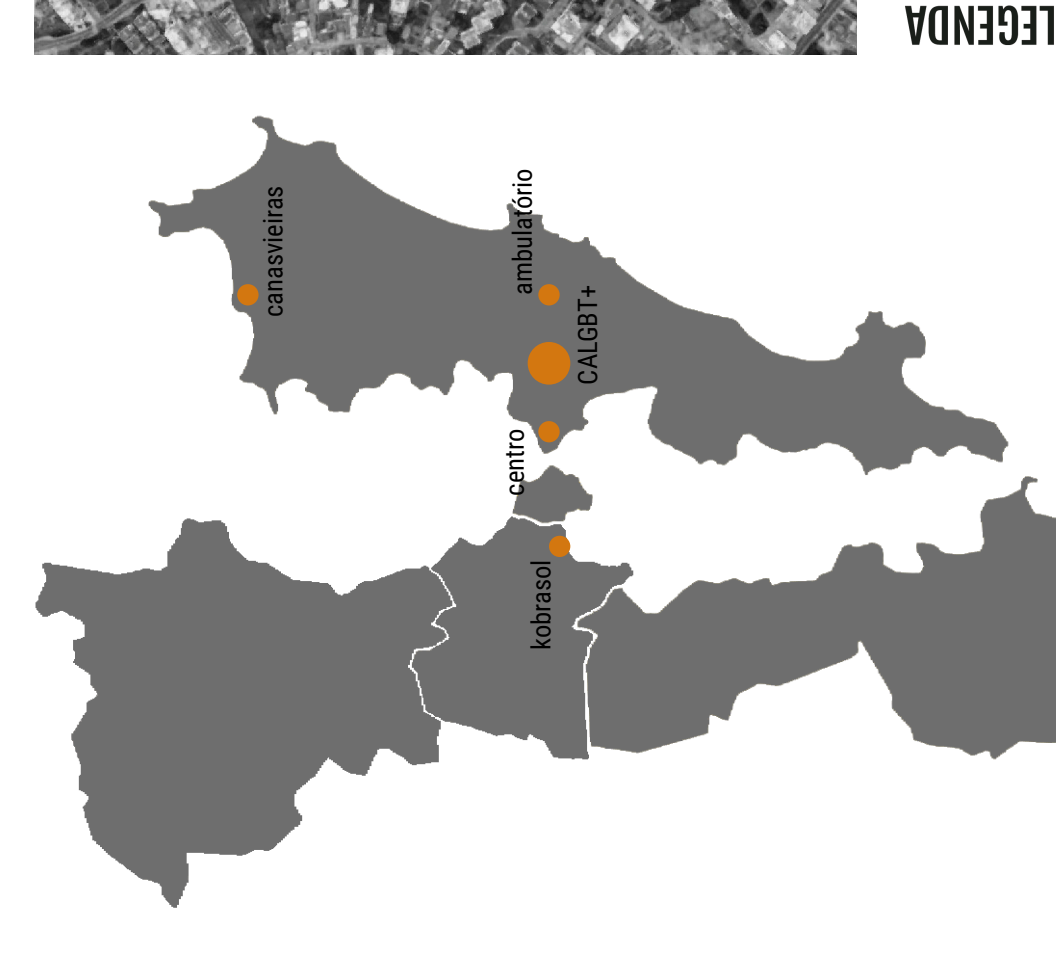
Este trabalho de pesquisa explorou as necessidades e desafios enfrentados por esta comunidade, propondo soluções arquitetônicas e urbanísticas que promovam a inclusão e o bem-estar. A metodologia utilizada foi a pesquisa qualitativa, com entrevistas e observações de campo. Os resultados indicam a necessidade de espaços seguros e acolhedores, bem como a importância de envolver a comunidade no processo de planejamento.

banheiro



Este trabalho de pesquisa explorou as necessidades e desafios enfrentados por esta comunidade, propondo soluções arquitetônicas e urbanísticas que promovam a inclusão e o bem-estar. A metodologia utilizada foi a pesquisa qualitativa, com entrevistas e observações de campo. Os resultados indicam a necessidade de espaços seguros e acolhedores, bem como a importância de envolver a comunidade no processo de planejamento.

localização

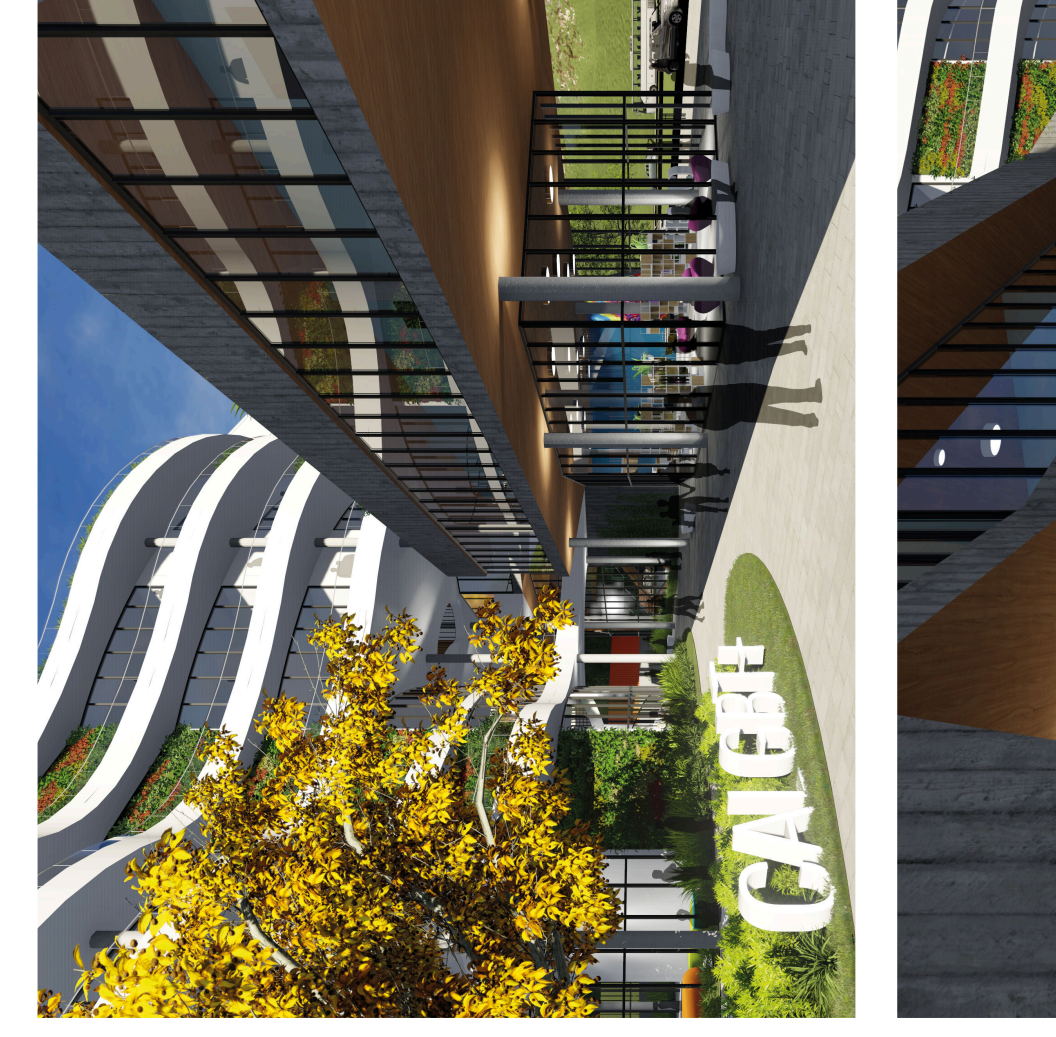


conceito

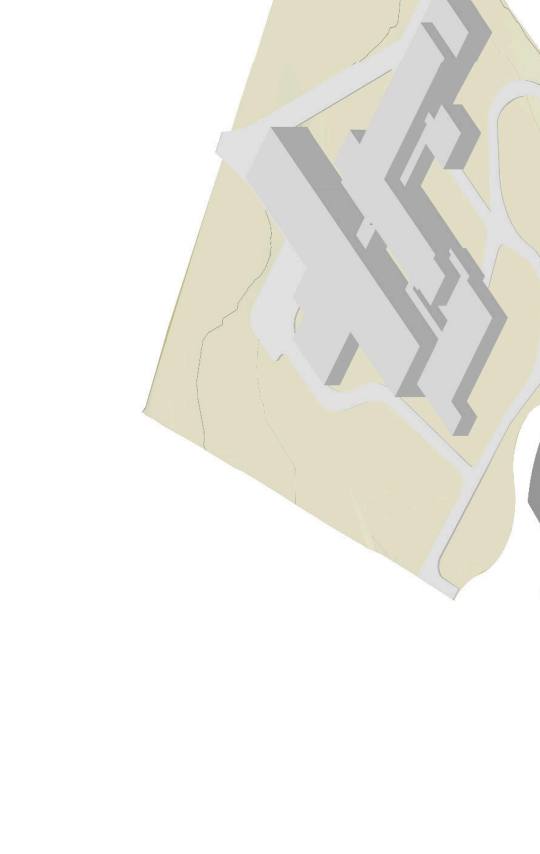


Este trabalho de pesquisa explorou as necessidades e desafios enfrentados por esta comunidade, propondo soluções arquitetônicas e urbanísticas que promovam a inclusão e o bem-estar. A metodologia utilizada foi a pesquisa qualitativa, com entrevistas e observações de campo. Os resultados indicam a necessidade de espaços seguros e acolhedores, bem como a importância de envolver a comunidade no processo de planejamento.

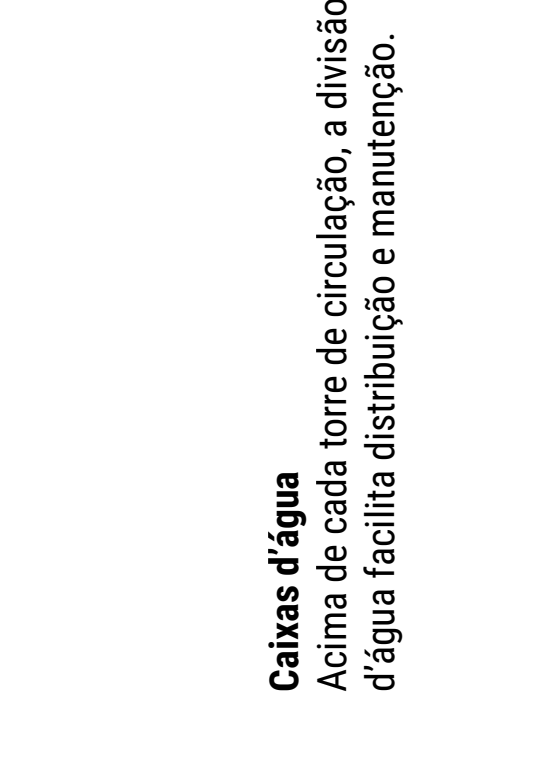
perspectivas



volumetria



tectônica



Casas de água
Acima de cada torre de circulação, a dinâmica das águas é o eixo de organização do programa arquitetônico.

Impermeabilização
A impermeabilização das áreas de circulação e áreas comuns é essencial para garantir a durabilidade e a segurança do empreendimento.

Shells
A estrutura de concreto armado é o esqueleto do edifício, permitindo a flexibilidade e a adaptabilidade do projeto.

Pilares
A estrutura de concreto armado é o esqueleto do edifício, permitindo a flexibilidade e a adaptabilidade do projeto.

Plataformas
A estrutura de concreto armado é o esqueleto do edifício, permitindo a flexibilidade e a adaptabilidade do projeto.

Arquitetura e Administração
A estrutura de concreto armado é o esqueleto do edifício, permitindo a flexibilidade e a adaptabilidade do projeto.

Parque Verde
A estrutura de concreto armado é o esqueleto do edifício, permitindo a flexibilidade e a adaptabilidade do projeto.

Escalões de água
A estrutura de concreto armado é o esqueleto do edifício, permitindo a flexibilidade e a adaptabilidade do projeto.

Plataforma
A estrutura de concreto armado é o esqueleto do edifício, permitindo a flexibilidade e a adaptabilidade do projeto.

Escalões de água
A estrutura de concreto armado é o esqueleto do edifício, permitindo a flexibilidade e a adaptabilidade do projeto.

Plataforma
A estrutura de concreto armado é o esqueleto do edifício, permitindo a flexibilidade e a adaptabilidade do projeto.

Escalões de água
A estrutura de concreto armado é o esqueleto do edifício, permitindo a flexibilidade e a adaptabilidade do projeto.

Plataforma
A estrutura de concreto armado é o esqueleto do edifício, permitindo a flexibilidade e a adaptabilidade do projeto.

Escalões de água
A estrutura de concreto armado é o esqueleto do edifício, permitindo a flexibilidade e a adaptabilidade do projeto.

Plataforma
A estrutura de concreto armado é o esqueleto do edifício, permitindo a flexibilidade e a adaptabilidade do projeto.

Escalões de água
A estrutura de concreto armado é o esqueleto do edifício, permitindo a flexibilidade e a adaptabilidade do projeto.

Plataforma
A estrutura de concreto armado é o esqueleto do edifício, permitindo a flexibilidade e a adaptabilidade do projeto.

Escalões de água
A estrutura de concreto armado é o esqueleto do edifício, permitindo a flexibilidade e a adaptabilidade do projeto.

Plataforma
A estrutura de concreto armado é o esqueleto do edifício, permitindo a flexibilidade e a adaptabilidade do projeto.

Escalões de água
A estrutura de concreto armado é o esqueleto do edifício, permitindo a flexibilidade e a adaptabilidade do projeto.

Plataforma
A estrutura de concreto armado é o esqueleto do edifício, permitindo a flexibilidade e a adaptabilidade do projeto.

Escalões de água
A estrutura de concreto armado é o esqueleto do edifício, permitindo a flexibilidade e a adaptabilidade do projeto.

Plataforma
A estrutura de concreto armado é o esqueleto do edifício, permitindo a flexibilidade e a adaptabilidade do projeto.

Escalões de água
A estrutura de concreto armado é o esqueleto do edifício, permitindo a flexibilidade e a adaptabilidade do projeto.

Plataforma
A estrutura de concreto armado é o esqueleto do edifício, permitindo a flexibilidade e a adaptabilidade do projeto.

Escalões de água
A estrutura de concreto armado é o esqueleto do edifício, permitindo a flexibilidade e a adaptabilidade do projeto.

Plataforma
A estrutura de concreto armado é o esqueleto do edifício, permitindo a flexibilidade e a adaptabilidade do projeto.

Escalões de água
A estrutura de concreto armado é o esqueleto do edifício, permitindo a flexibilidade e a adaptabilidade do projeto.

Plataforma
A estrutura de concreto armado é o esqueleto do edifício, permitindo a flexibilidade e a adaptabilidade do projeto.

Escalões de água
A estrutura de concreto armado é o esqueleto do edifício, permitindo a flexibilidade e a adaptabilidade do projeto.

Plataforma
A estrutura de concreto armado é o esqueleto do edifício, permitindo a flexibilidade e a adaptabilidade do projeto.

Escalões de água
A estrutura de concreto armado é o esqueleto do edifício, permitindo a flexibilidade e a adaptabilidade do projeto.

