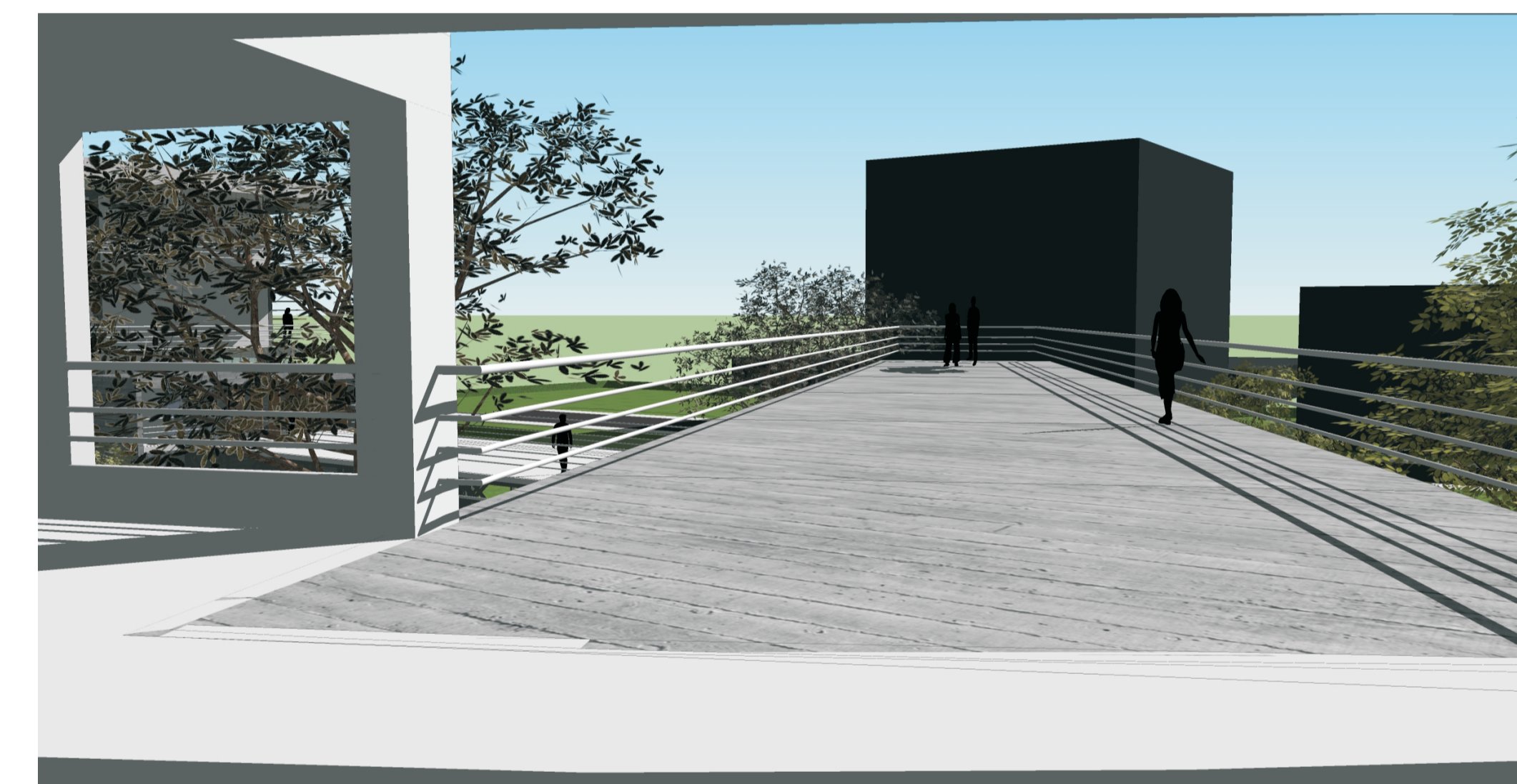
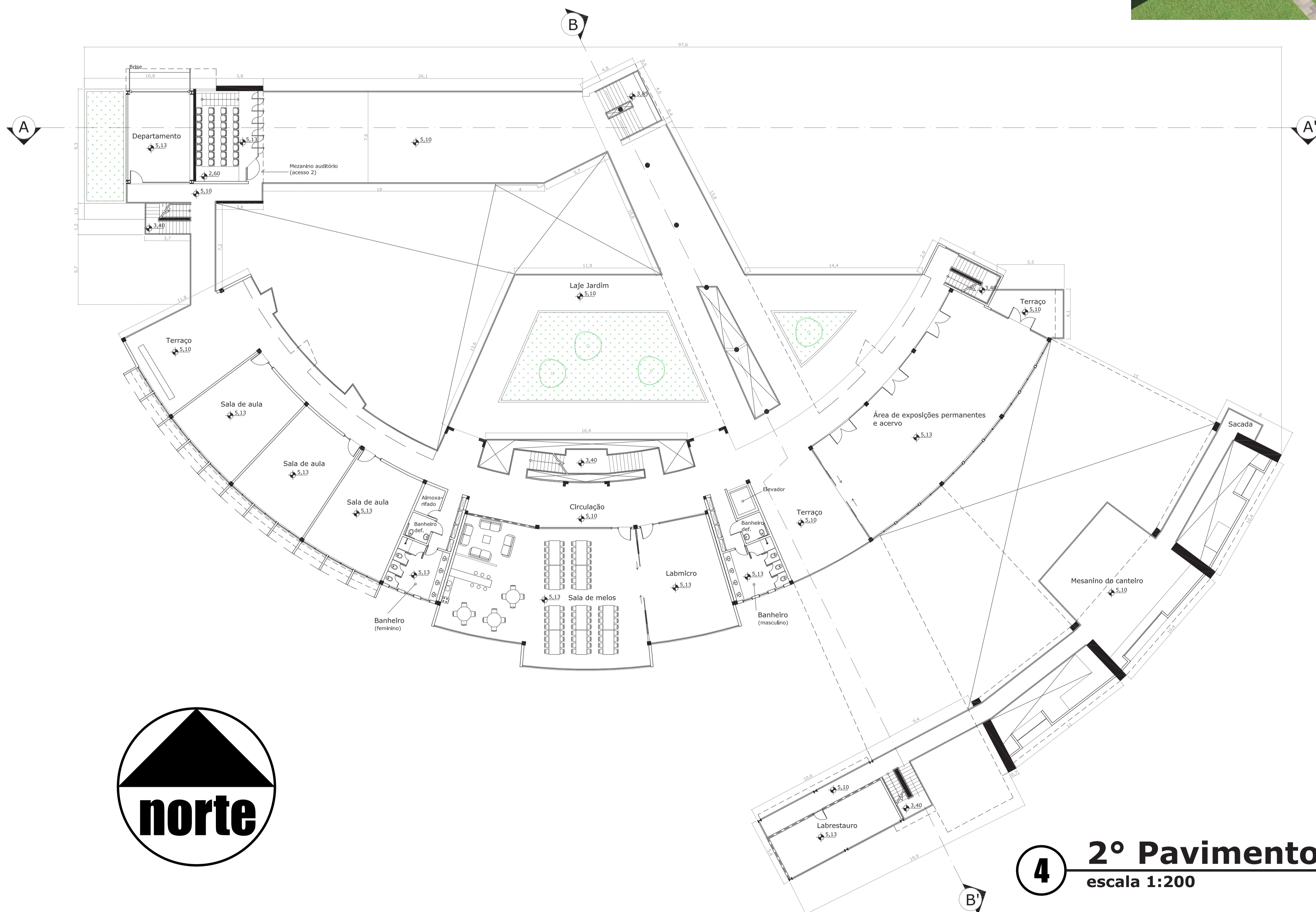
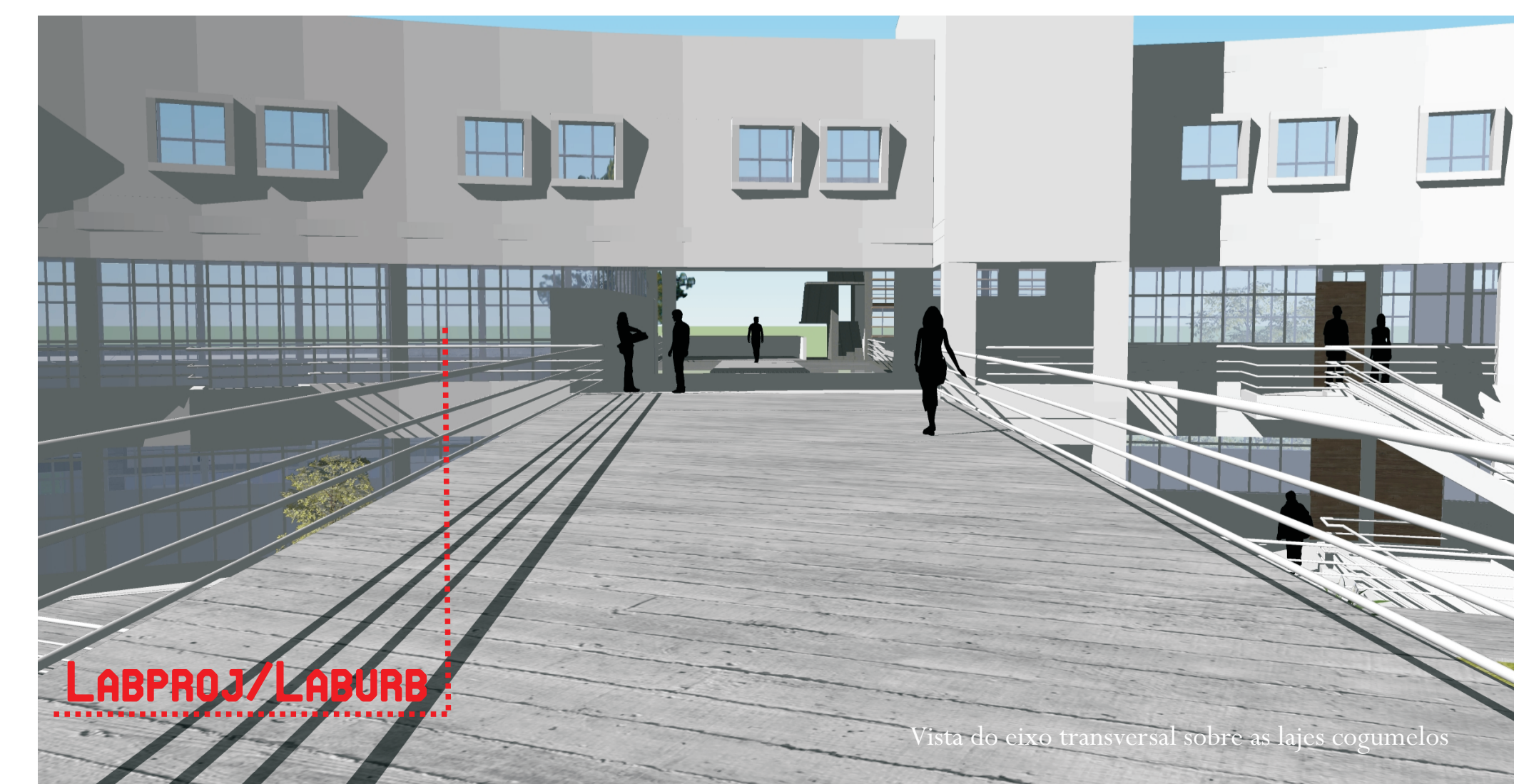


"O QUE MENOS CONVÉM À ARQUITETURA É A DUALIDADE QUE CARREGA: DE UM LADO, A TEORIA 'PENSA'; DE OUTRO, A EXPERIÊNCIA 'VERIFICA'. ESTA DICOTOMIA ISOMÓRFICA, À QUE SEPARA PROJETO E EXECUÇÃO, POR SI SÓ LEVA AO DESCONHECIMENTO DO FUNDAMENTO DA ARQUITETURA: ARQUITETURA É PRÁXIS, COMUNHÃO DE TEORIA E PRÁTICA, AÇÃO RACIONAL CRÍTICA" (FERRO, 2008)



No centro do prédio, agora no terceiro pavimento temos no lado oeste, mantemos o bloco de salas de aula, totalizando, junto ao primeiro pavimento, 6 salas de aula permanentes. A parte central dedicamos a outras atividades de pesquisa, como a pós-graduação, núcleos de estudo e o PET. No braço leste, colado à circulação transversal, temos o Labproj e o Laburb colocados em um mesmo espaço, como em uma **recusa à separar a arquitetura do urbanismo**, tendência não difícil de se perceber nos dias de hoje. Como dizia Artigas "a cidade é uma casa" e "a casa é uma cidade".



Vista do eixo transversal sobre as lajes cogumelos

**4** 2º Pavimento  
escala 1:200