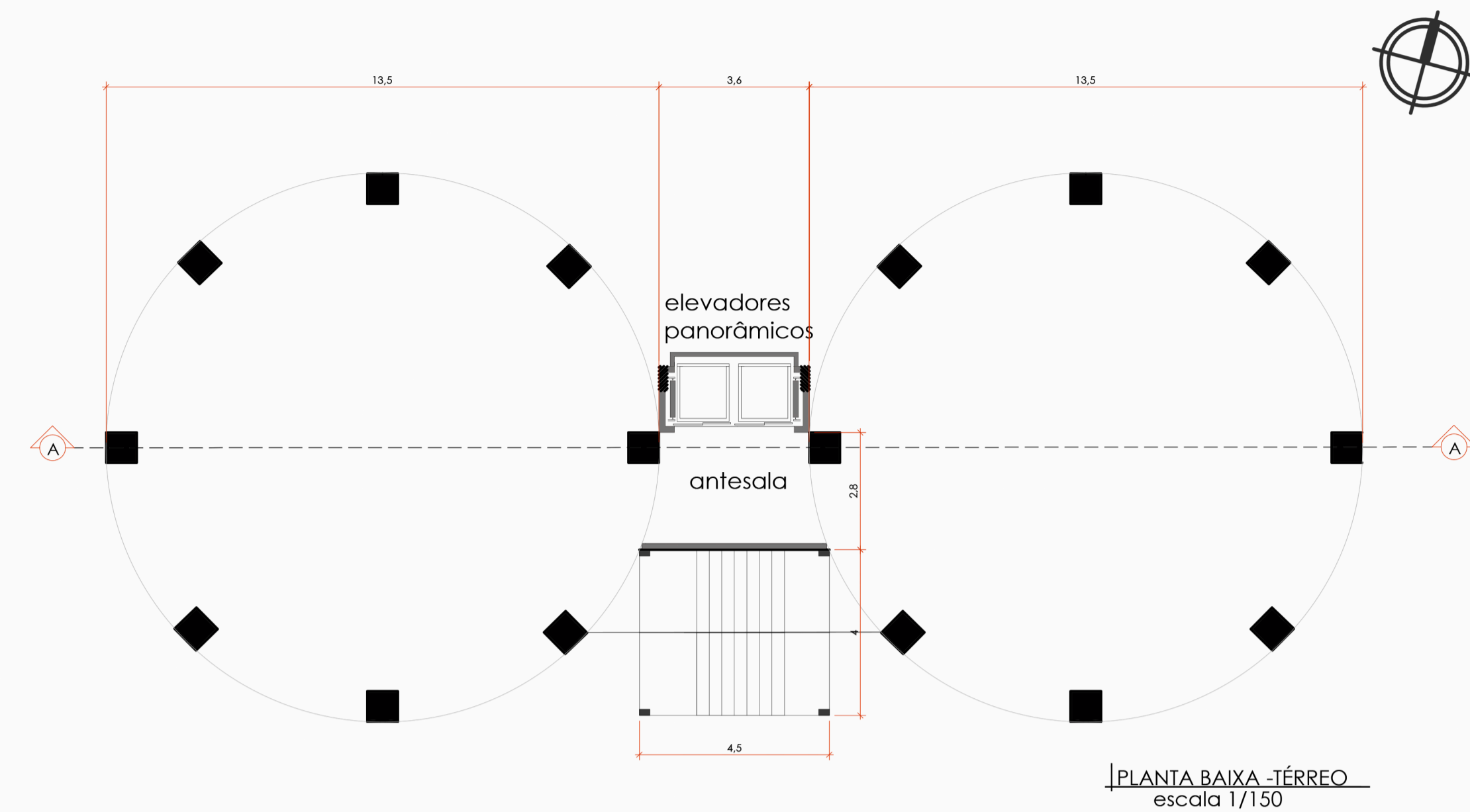
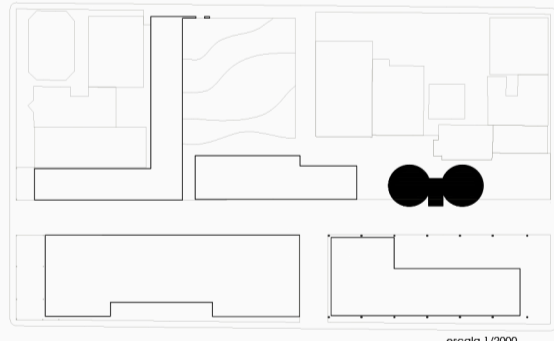


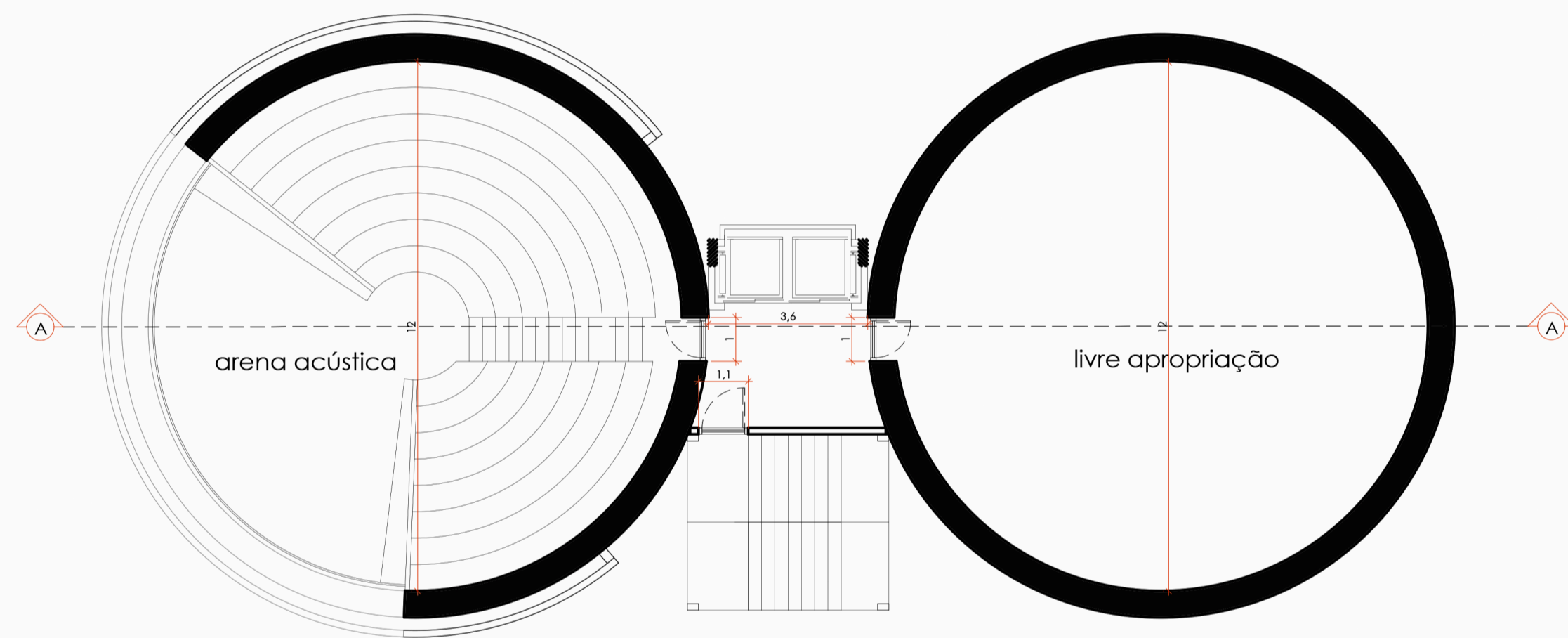
Silos

- Espaços de livre apropriação
- Arena Acústica
- Exposição dinâmica
- Mirante
- Cinema Urbano

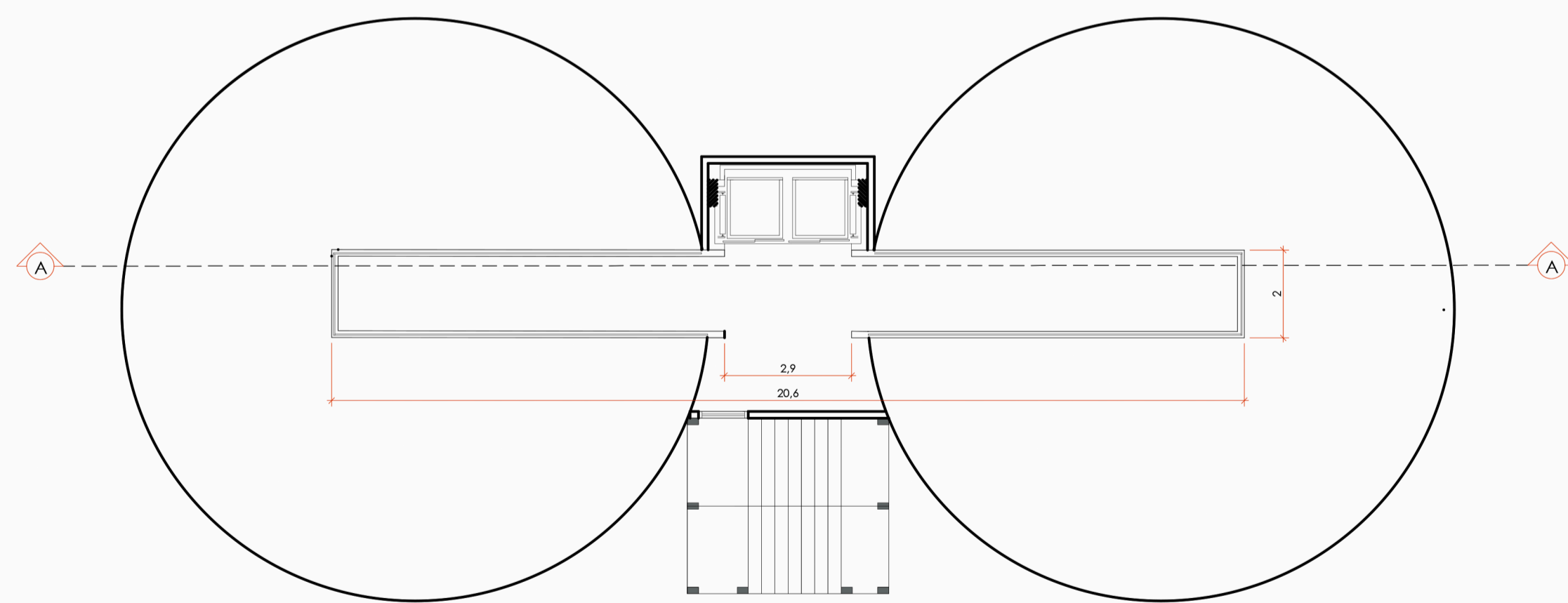
LEGENDA



PLANTA BAIXA - TÉRREO
escala 1/150



PLANTA BAIXA - 1º pvmt
escala 1/150



PLANTA BAIXA - Mirante
escala 1/150

Mirante para a cidade, manteve-se a estrutura original do coroamento dos silos, envidançando suas laterais para vista panorâmica.

Estrutura tipo "móvil" de roldanas e cabos de aço para se pendurar obras plásticas como quadros para exposição dinâmica enquanto se circula pelas rampas helicoidais de aço corten.

Rampas helicoidais de aço corten com inclinação de 8% e 1,50m de largura. Estrutura engastada na alvenaria do silo com o propósito de promover o movimento arquitetônico para dinamizar a percepção do objeto construído e sua dimensão.

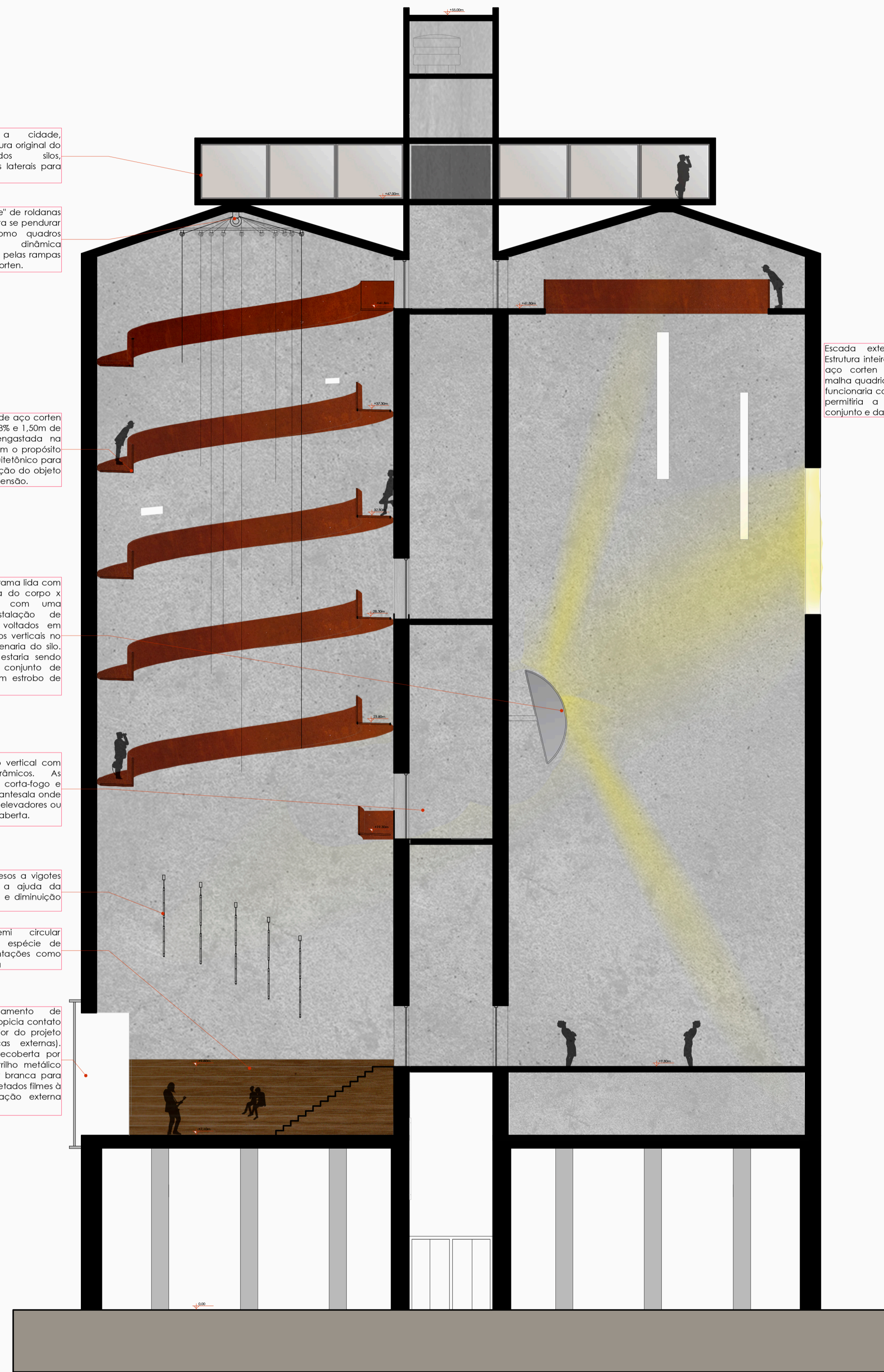
No outro silo o programa lida com questões da escala do corpo x objeto construído com uma proposta de instalação de espelhos esféricos voltados em direção a três rasgos verticais no fechamento de alvenaria do silo. A entrada de luz estaria sendo refletida por esse conjunto de espelhos criando um estrobo de luz no interior.

Torre de circulação vertical com elevadores panorâmicos. As portas são do tipo corta-fogo e dão acesso a uma antesala onde se pode acessar os elevadores ou a escada externa e aberta.

Buffers acústicos presos a vigotas de madeira para a ajuda da propagação sonora e diminuição da reverberação.

Arquibancada semi circular conformando uma espécie de "arena" de apresentações como uma concha acústica.

Rasgo no fechamento de alvenaria do silo, propicia contato com a parte exterior do projeto (passarelas metálicas externas). Esta área estaria recoberta por uma estrutura de friso metálico com tela de correr branca para que possam ser projetados filmes à noite para visualização externa (cinema urbano).



Escada externa de incêndio. Estrutura inteiramente metálica de aço corten revestida por uma malha quadriculada metálica que funcionaria como guarda-corpo e permitiria a visão de todo o conjunto e da cidade.

CORTE AA
escala 1/150