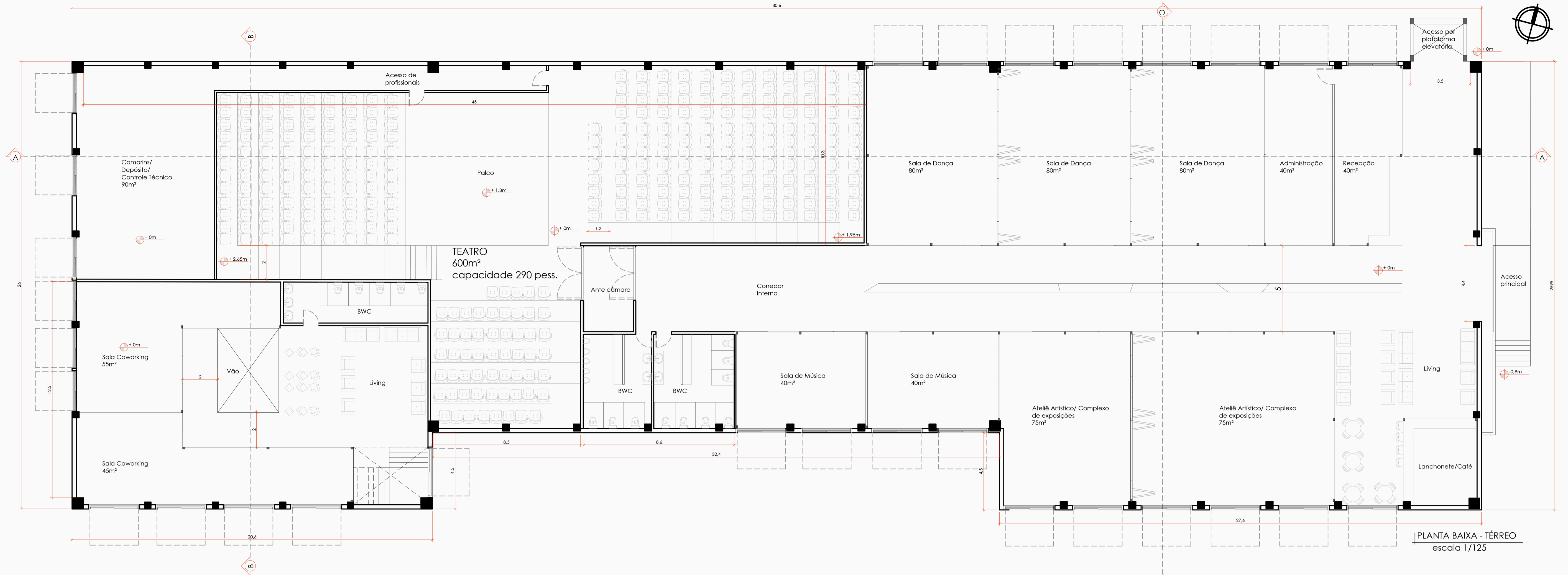
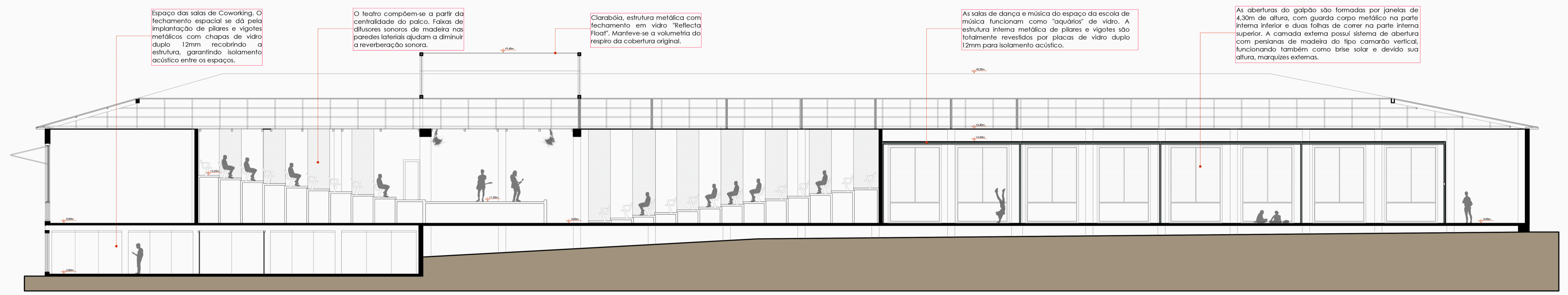


Galpão Remanescente

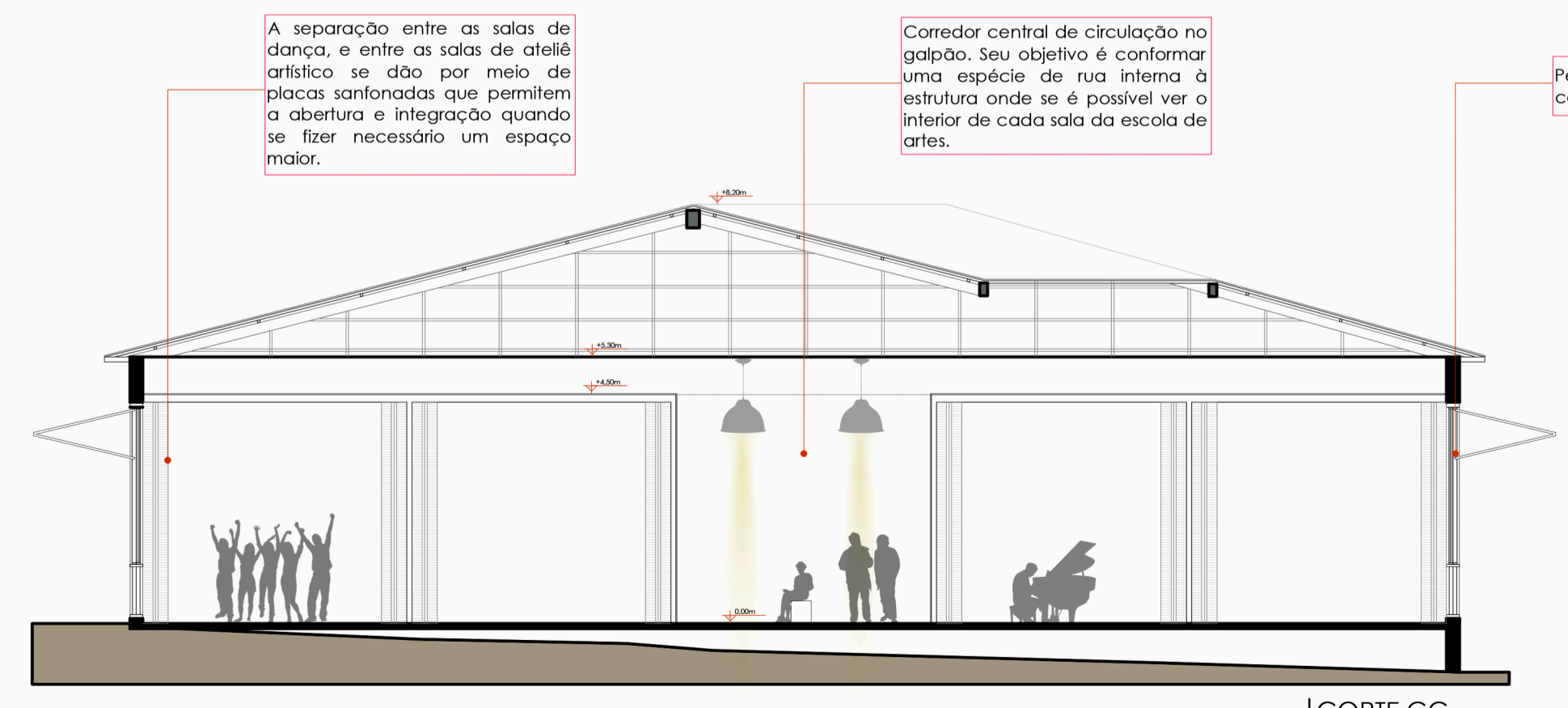
-Escola de Artes, Coworking e Teatro



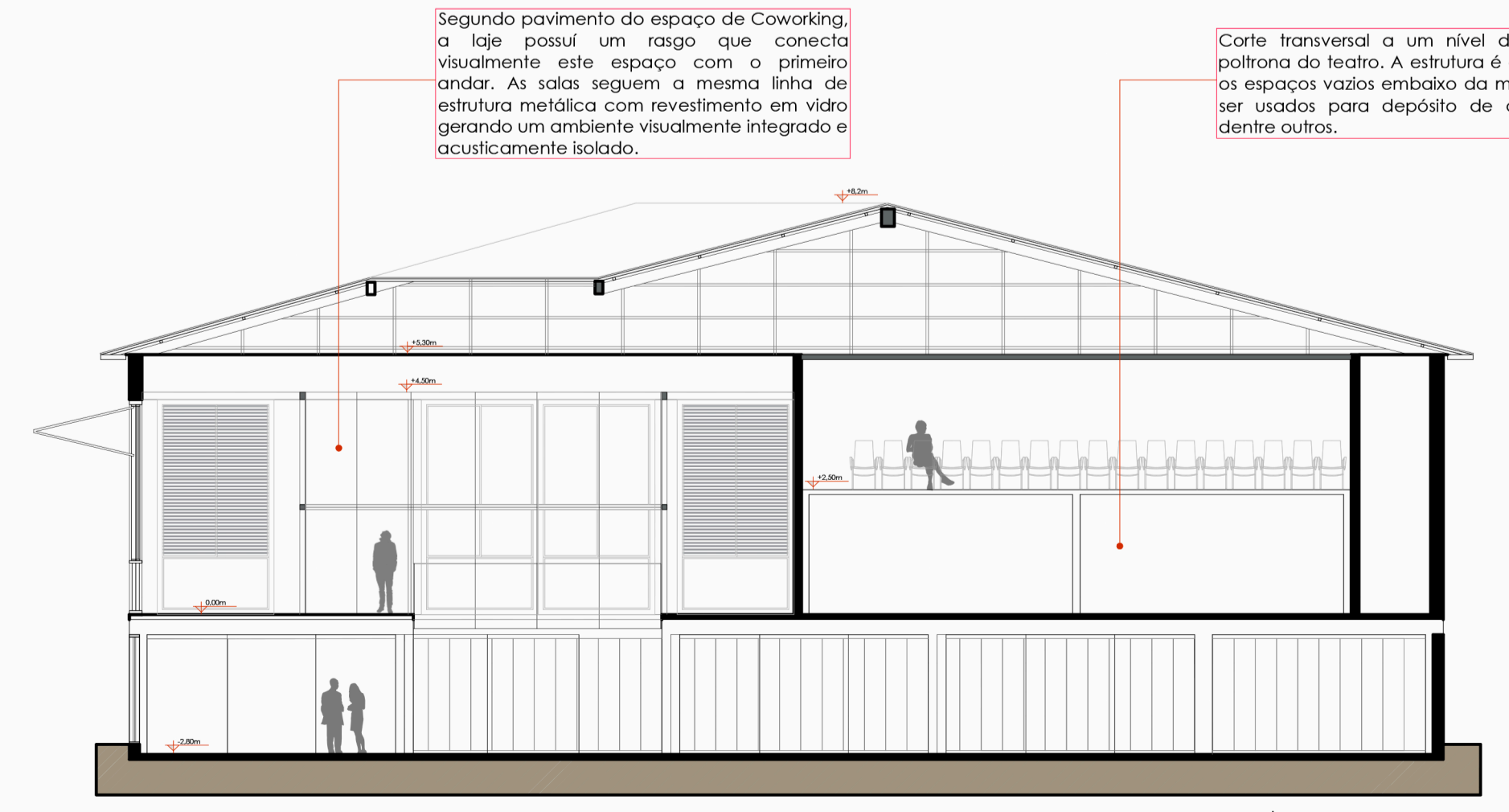
PLANTA BAIXA - TÉRREO
escala 1/125



CORTE AA
escala 1/125



CORTE CC
escala 1/125



CORTE BB
escala 1/125

Espaço das salas de Coworking. O fechamento espacial se dá pela implantação de pilares e vigotes metálicos com chapas de vidro duplo 12mm recobrimdo a estrutura, garantindo isolamento acústico entre os espaços.

O teatro compõem-se a partir da centralidade do palco. Faixas de difusores sonoras de madeira nas paredes laterais ajudam a diminuir a reverberação sonora.

Clarabóia, estrutura metálica com fechamento em vidro "Reflecta Float". Manter-se a volumetria do respiro da cobertura original.

As salas de dança e música do espaço da escala de música funcionam como "aquários" de vidro. A estrutura interna metálica de pilares e vigotes são totalmente revestidos por placas de vidro duplo 12mm para isolamento acústico.

As aberturas do galpão são formadas por janelas de 4,30m de altura, com guarda corpo metálico na parte interna inferior e duas folhas de correr na parte interna superior. A camada externa possui sistema de abertura com persianas de madeira do tipo camarão vertical, funcionando também como brise solar e devido sua altura, marquizes externas.

A separação entre as salas de dança, e entre as salas de ateliê artístico se dão por meio de placas sanfonadas que permitem a abertura e integração quando se fizer necessário um espaço maior.

Corredor central de circulação no galpão. Seu objetivo é conformar uma espécie de rua interna à estrutura onde se é possível ver o interior de cada sala da escola de artes.

Perfil das aberturas com persiana camarão vertical.

Segundo pavimento do espaço de Coworking, a laje possui um rasgo que conecta visualmente este espaço com o primeiro andar. As salas seguem a mesma linha de estrutura metálica com revestimento em vidro gerando um ambiente visualmente integrado e acusticamente isolado.

Corte transversal a um nível das fileiras de poltrona do teatro. A estrutura é de madeira e os espaços vazios embaixo da mesma podem ser usados para depósito de aparelhagem, dentre outros.

