

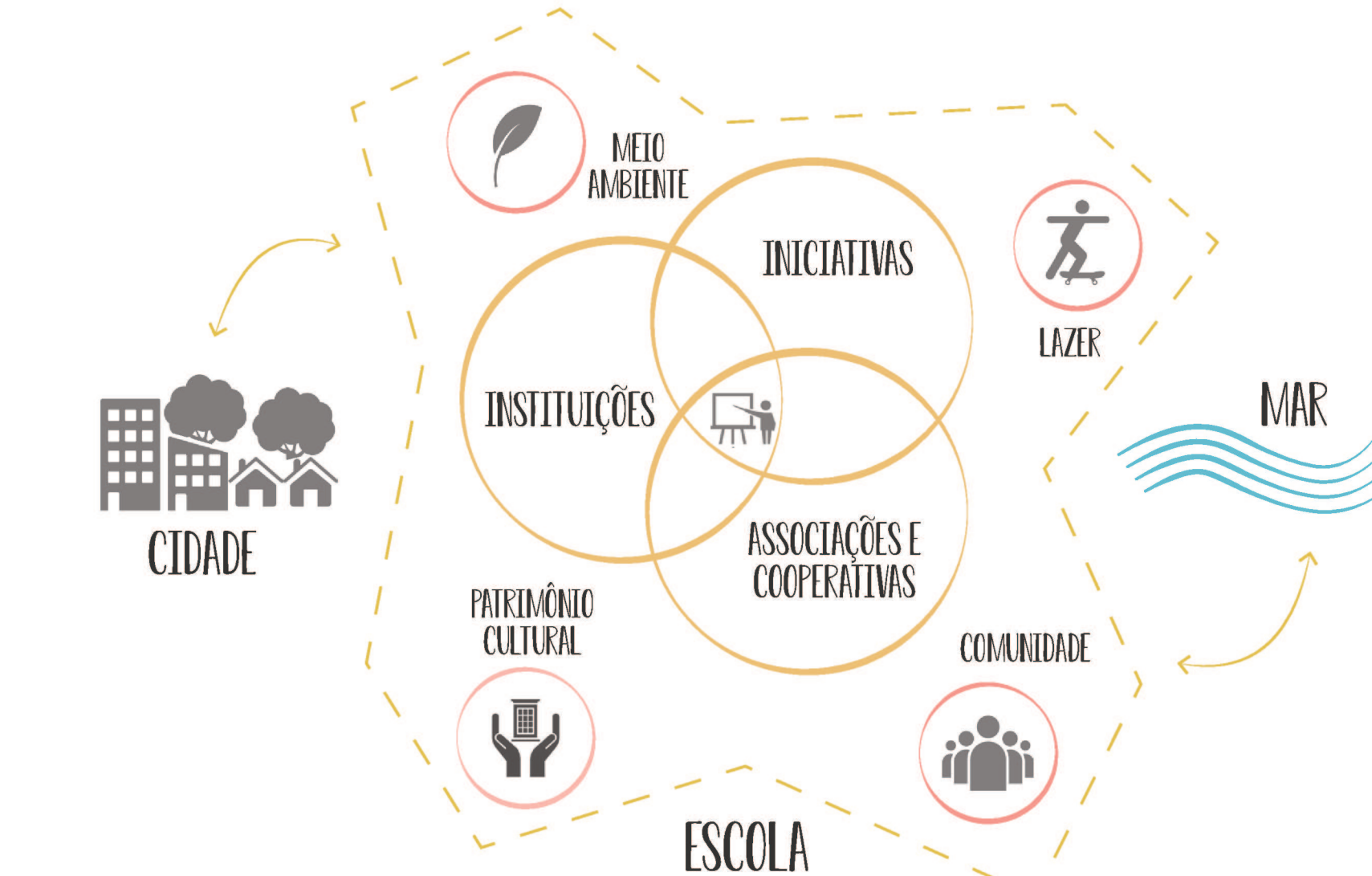
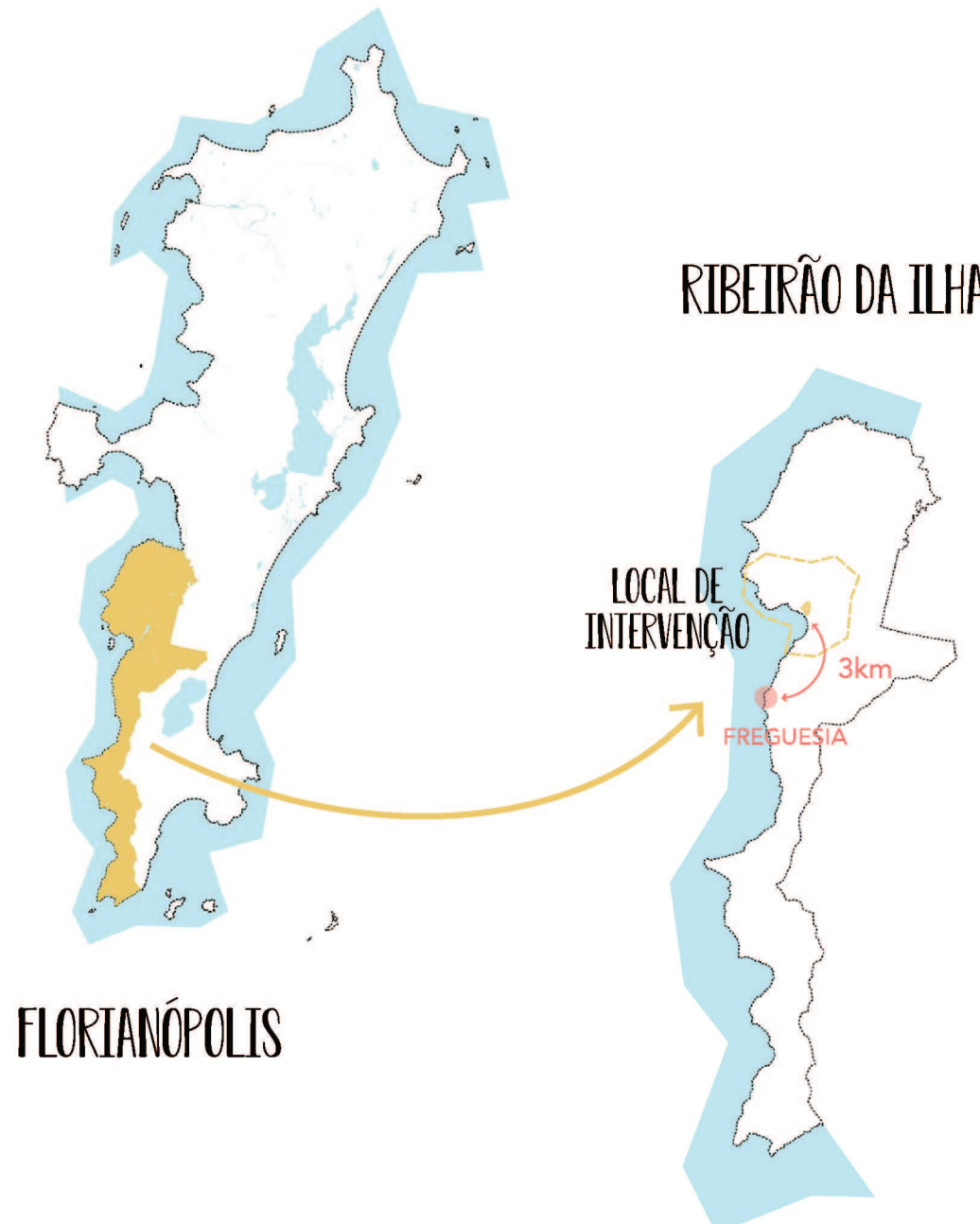
# ESCOLA DO MAR

Um espaço de desenvolvimento e valorização ambiental, cultural e social na Tapera, Ribeirão da Ilha

A cidade de Florianópolis possui uma íntima relação com a água e o mar. Essa relação desempenhou importante papel no seu processo de desenvolvimento, não apenas territorial e urbano, mas também de sua população e comunidades locais, refletindo-se em hábitos, tradições, em formas de subsistência e vivência. Ao longo das gerações essa conexão foi se alterando, transformando e adaptando à lógica de crescimento da cidade e dos bairros.

Partindo de uma demanda comunitária pela instalação de uma **Escola Técnica do Mar** no distrito do **Ribeirão da Ilha** - que possui uma paisagem cultural representativa da cultura açoriana e do patrimônio imaterial ligado ao mar, que se faz presente principalmente através das atividades dos pescadores e maricultores - o presente trabalho tem como objetivo geral a espacialização de um **equipamento público comunitário**: um centro de **desenvolvimento, pesquisa e formação**, para costurar e potencializar iniciativas já existentes e futuras. Articulam-se assim demandas variadas e criam-se novas oportunidades, englobando as escalas econômica, social e ambiental, visando uma maior valorização e modernização das atividades ligadas ao ambiente marinho.

Compreendendo que o espaço e a **educação** podem ser potencializadores no processo de **desenvolvimento** e também de **valorização da identidade**, a Escola oferece atividades tanto **comunitárias** - biblioteca, auditório, café, restaurante, entre outros - quanto **educativas** - como salas de aula, laboratórios da UFSC e do IFSC, oficinas e estaleiro. Esses diversos ambientes, onde são incluídas também as Áreas de Exposição, que formam um percurso expositivo pelo complexo, e os outros espaços abertos de estar e contemplação em meio à natureza, buscam trazer espacialidades que estimulem o aprendizado, a convivência entre as diversas gerações e uma boa relação com o meio ambiente.



(A) Praça elevada em frente à biblioteca e Área de Exibições do Bloco Central



(B) Entrada principal: parqueinho e equipamentos de ginástica; rampa encaminha para praça elevada e Bloco Central



(C) Galeria interna: boxes de venda para os produtores e artesãos locais



(D) Anfiteatro: sala de aula ao ar livre; estar e contemplação no verde

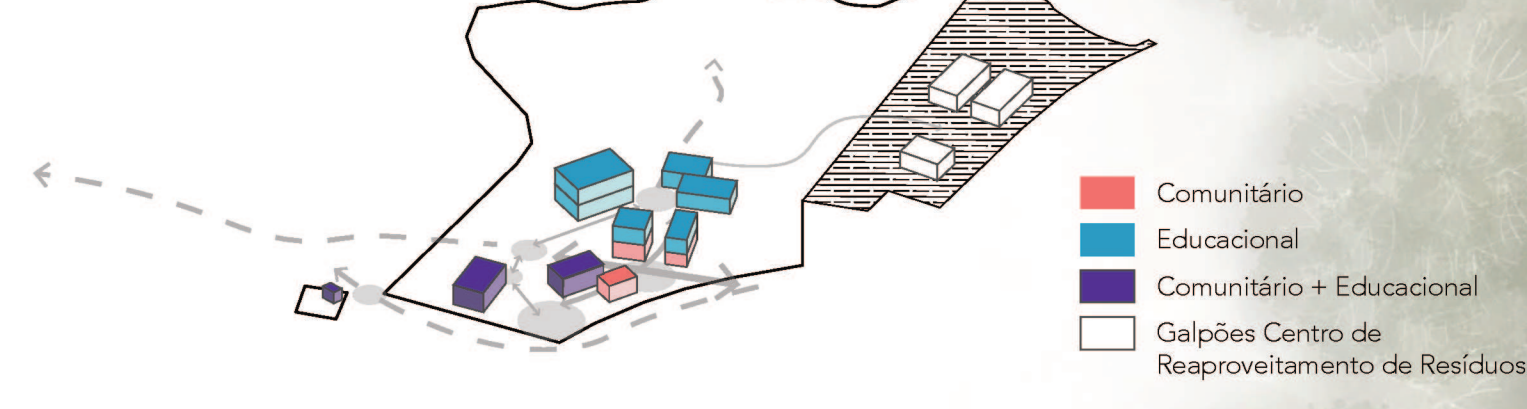


(E) Laboratório de Moluscos Marinhos (UFSC) - processo de cultivo das sementes de moluscos

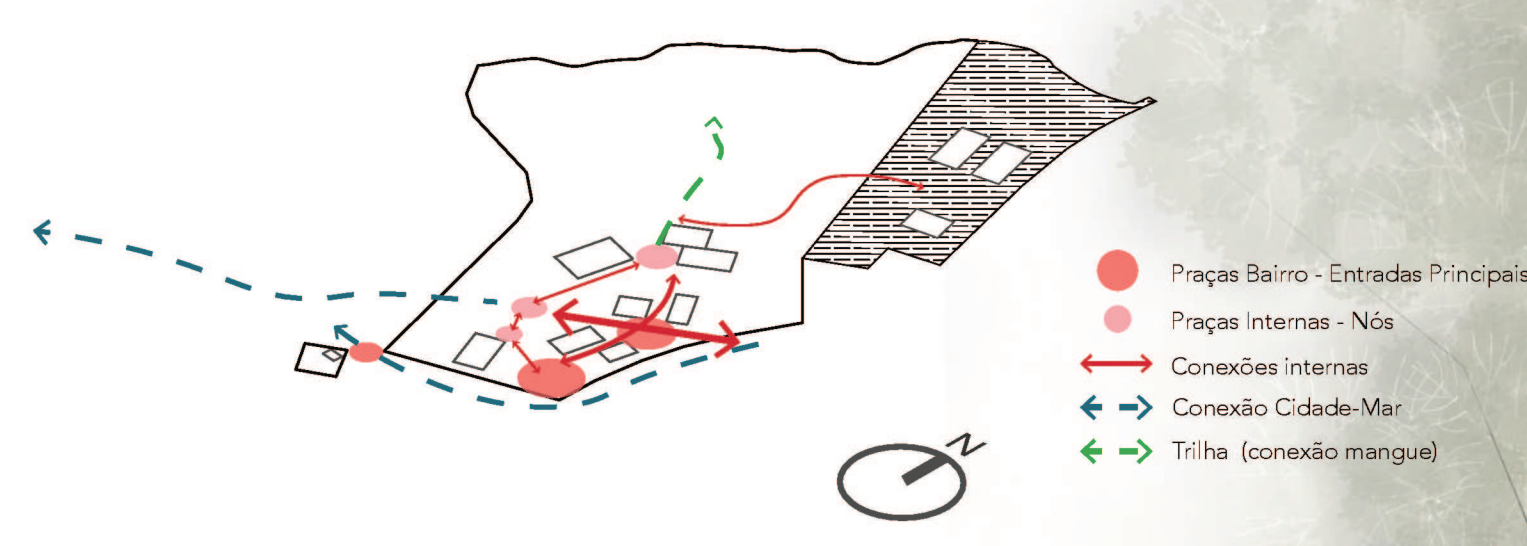


(F) Área de Exposição do Bloco Central, balcão de informações e loja

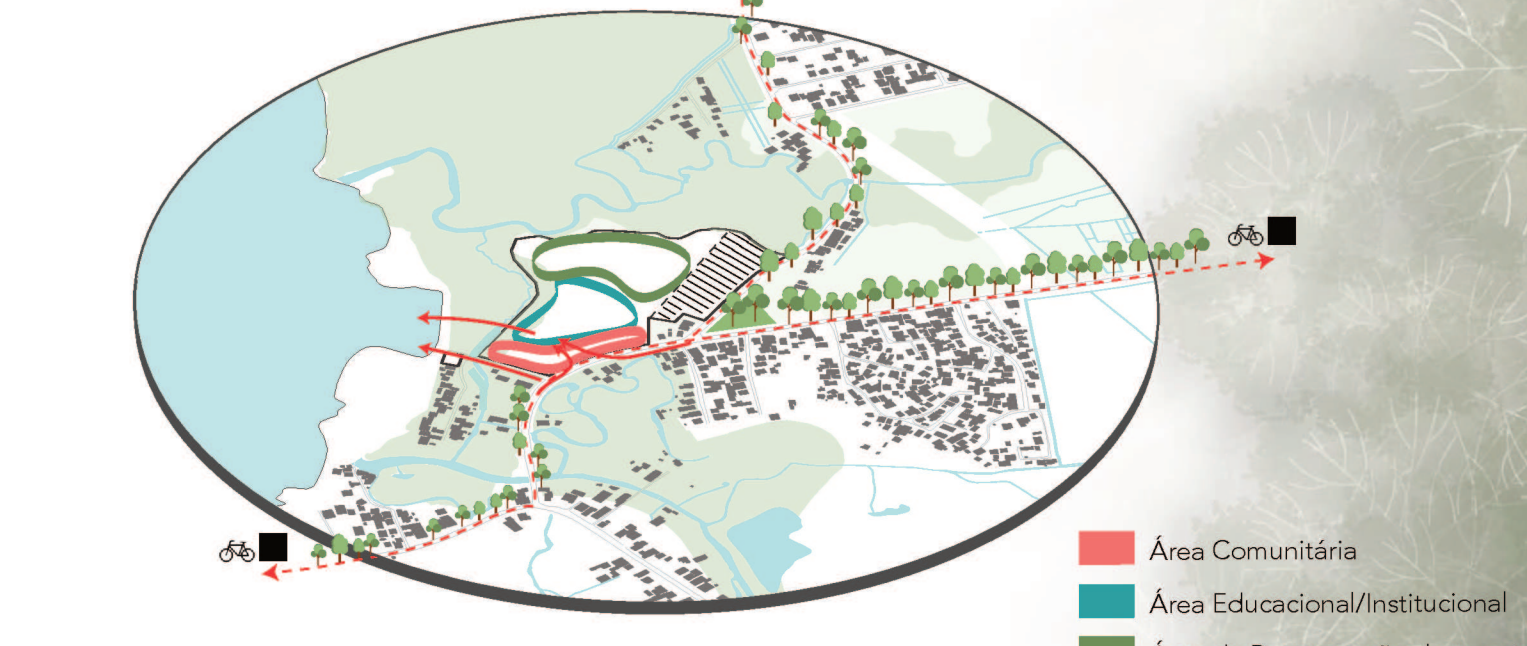
## VOLUMES E USOS



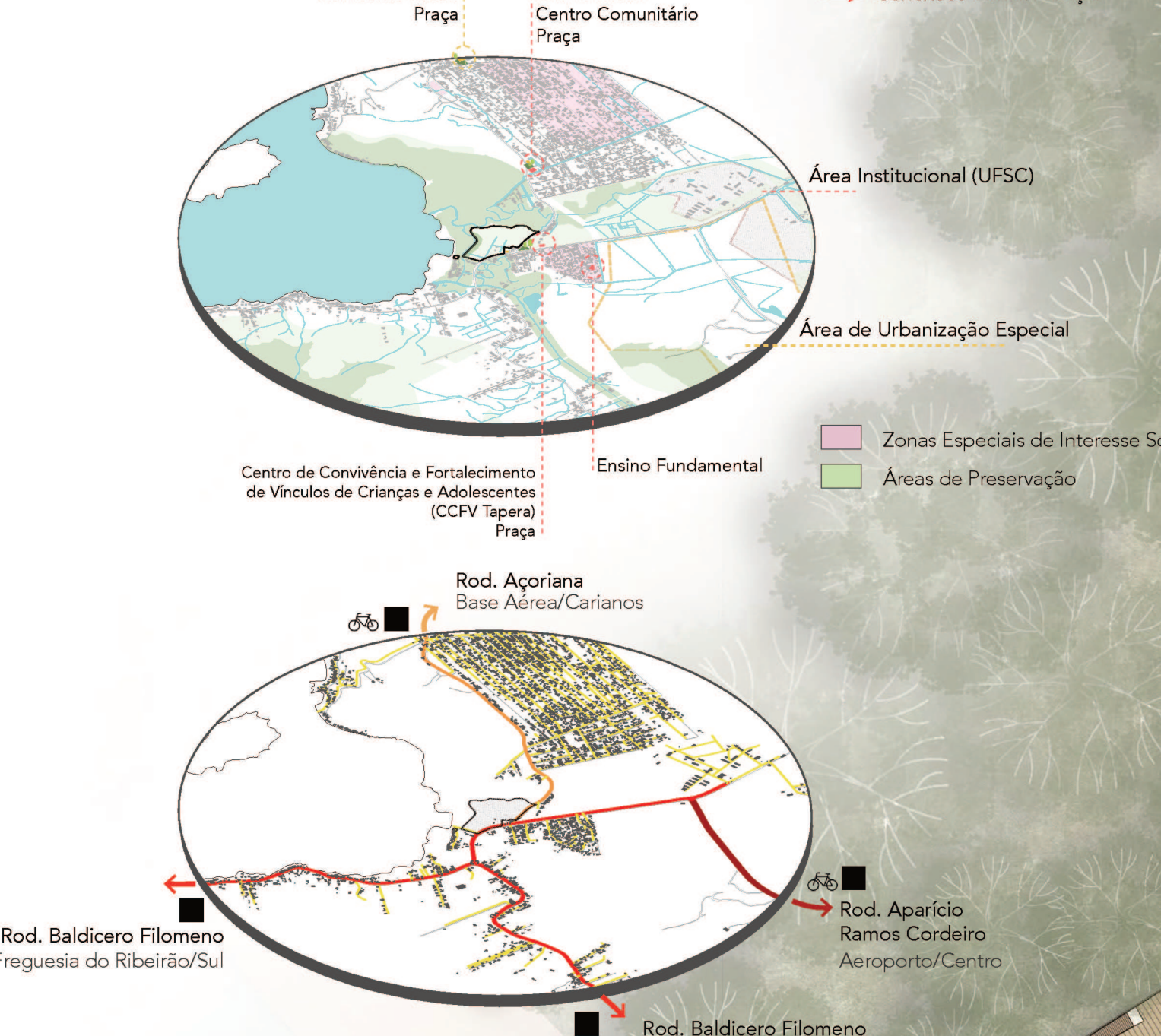
## FLUXOS E ÁREAS LIVRES



## DIRETRIZES URBANAS



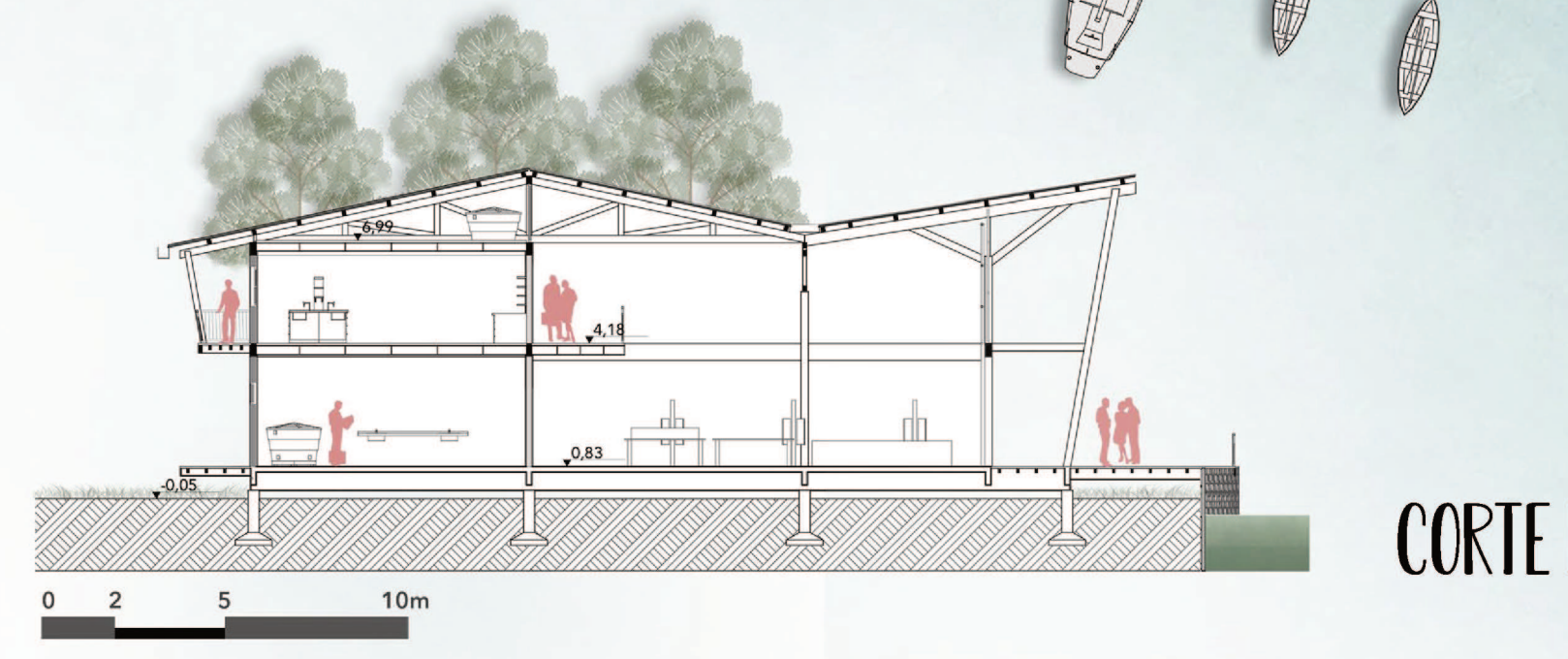
## INSERÇÃO URBANA



## PLANTA PAVIMENTO TÉRREO

- RANCHO - 65,15 m²**
  1. Depósito e manutenção de barcos
- OFICINAS - 442,45 m²**
  2. Estaleiro
  3. Oficina mecânica
  4. Oficina carpintaria
  5. Área de Exposição
  6. Sanitários
- RESTAURANTE ESCOLA - 338,37 m²**
  7. Playground temático
  8. Restaurante
  9. Cozinha Escola
  10. Armazenagem e higienização alimentos
  11. Depósito de lixo
  12. Sanitários
  13. Vestiário e Sanitário estudantes/trabalhadores
  14. Área de Exposição
- ADM E CAFÉ - 208,68 m²**
  15. Administração e Recepção Escola
  16. D.M.L.
  17. Box de venda
  18. Depósito e refrigeração
  19. Café
- BLOCO CENTRAL - 575,37 m²**
  20. Biblioteca
  21. Sala de contação de histórias
  22. Sala crianças e adolescentes
  23. Sala de professores
  24. Depósito
  25. Sanitários
  26. Área de Exposição e loja
  27. Auditório
  28. Centro Comunitário
  29. Sala apoio associações e cooperativas
- LABORATÓRIO DE PEIXES ORNAMENTAIS (LPO) - 441,69 m²**
  30. Academia ao ar livre
  31. Playground
  32. Bicicletários
  33. Sala refrigerada - animais reprodutores
  34. Sala temperatura ambiente - animais reprodutores
  35. Área de limpeza/desova dos animais reprodutores
  36. Tanques Larvas (larvicultura)
  37. Área de crescimento das sementes (assentamento)
  38. Tanques armazenagem sementes (para venda ao produtor)
  39. Triagem sementes (para levar para a fazenda marinha - novos animais reprodutores)
  40. Depósito
  41. Sanitários
- LABORATÓRIO DE MOLUSCOS MARINHOS (LMM) - 673,69 m²**
  42. Recepção
  43. Copa
  44. Estar e Refeitório
  45. Sanitários
  46. D.M.L.
  47. Sala professores
  48. Sala aulas e reuniões
  49. Entrada e armários
  50. Área de Exposição
  51. Sala Tanques
  52. Sala Tanques casais reprodutores
  53. Laboratório pesquisadores
  54. Hortas
  55. Composteiras
  56. Área técnica
  57. Anfiteatro

Área construída (coberta) total do terreno: 3.049,16 m²  
 Área construída (coberta) total do primeiro pavimento: 930,32 m²  
 Área construída (coberta) total: 3.979,48 m²



## ELEVAÇÃO

