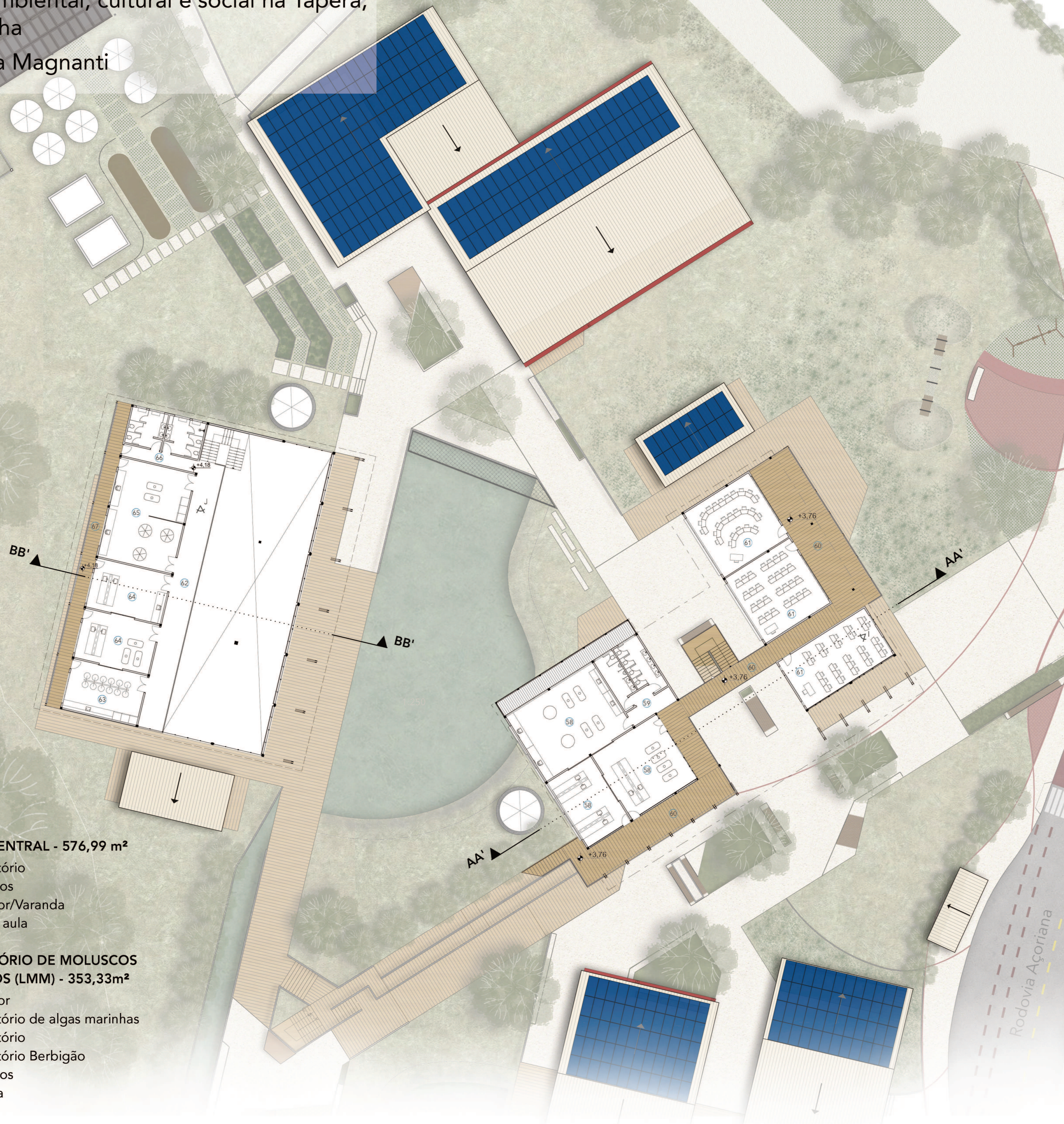


ANEXO II

Escola do mar: Um espaço de desenvolvimento e valorização ambiental, cultural e social na Tapera, Ribeirão da Ilha

TCC - Isabella Magnanti



BLOCO CENTRAL - 576,99 m²

- 58. Laboratório
- 59. Sanitários
- 60. Corredor/Varanda
- 61. Sala de aula

LABORATÓRIO DE MOLUSCOS MARINHOS (LMM) - 353,33m²

- 62. Corredor
- 63. Laboratório de algas marinhas
- 64. Laboratório
- 65. Laboratório Berbigão
- 66. Sanitários
- 67. Varanda

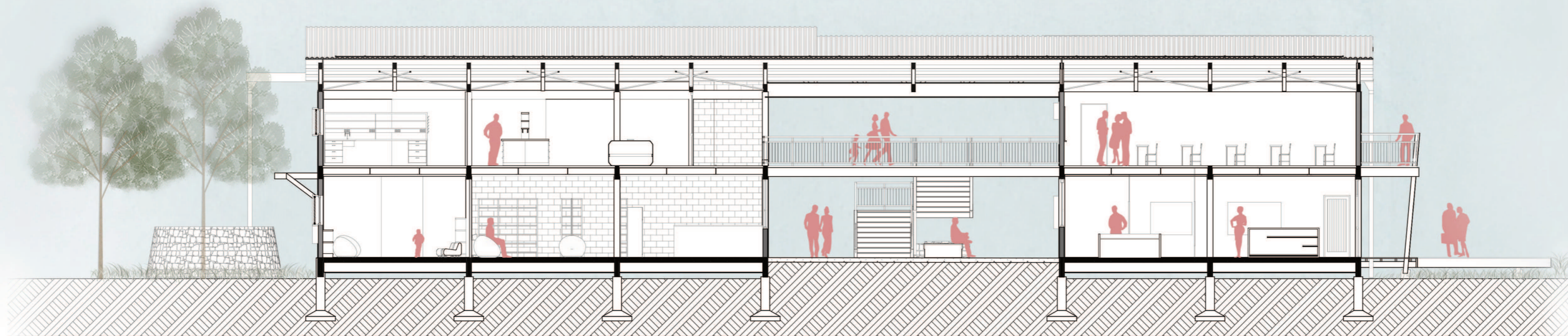
Área construída (coberta) total do térreo: 3.049,16 m²

Área construída (coberta) total do primeiro pavimento: 930,32 m²

Área construída (coberta) total: 3.979,48 m²

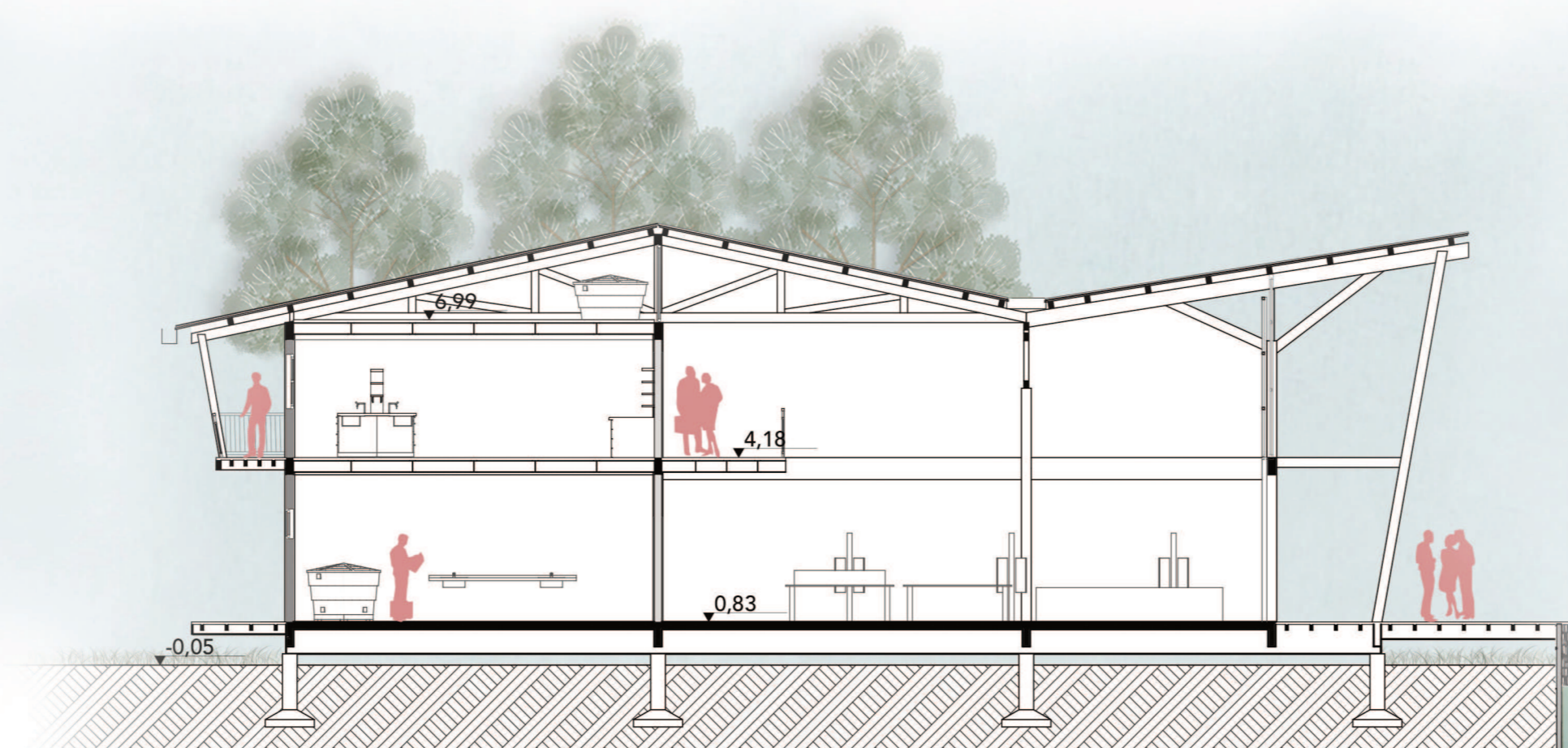
PLANTA PRIMEIRO PAVIMENTO

Escala 1:250



CORTE AA'

Escala 1:125



CORTE BB'

Escala 1:125