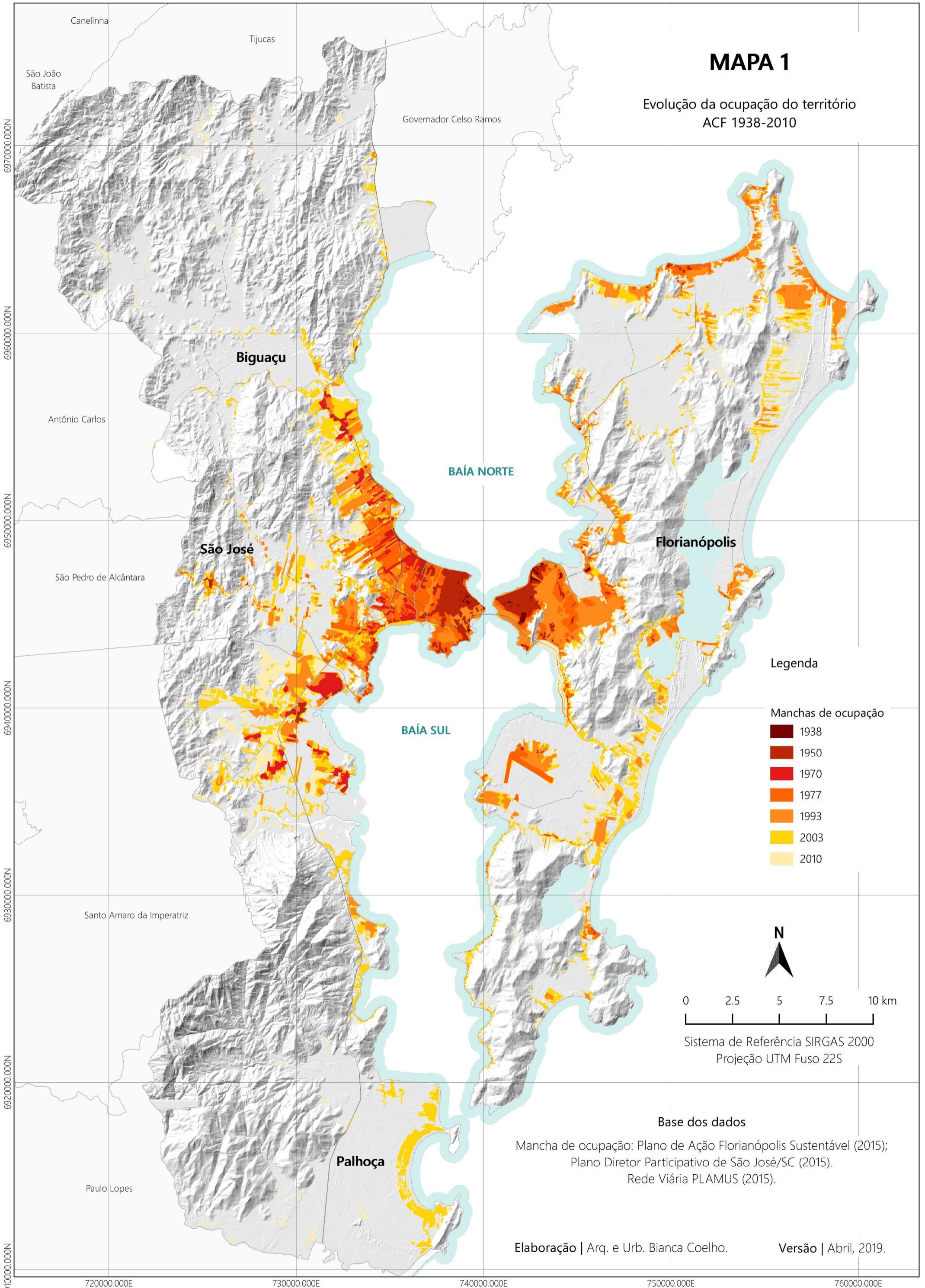


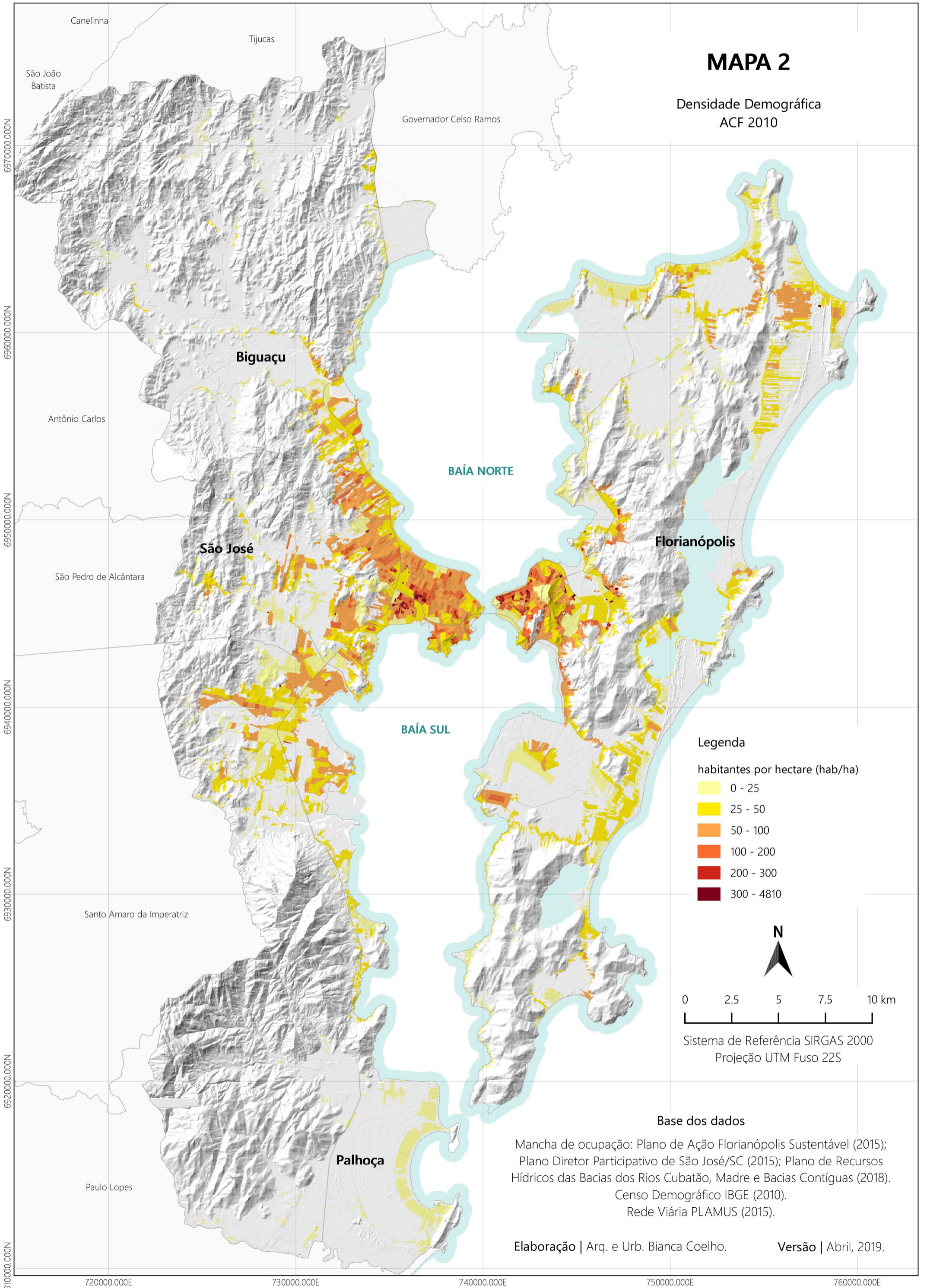
MAPA 1

Evolução da ocupação do território
ACF 1938-2010



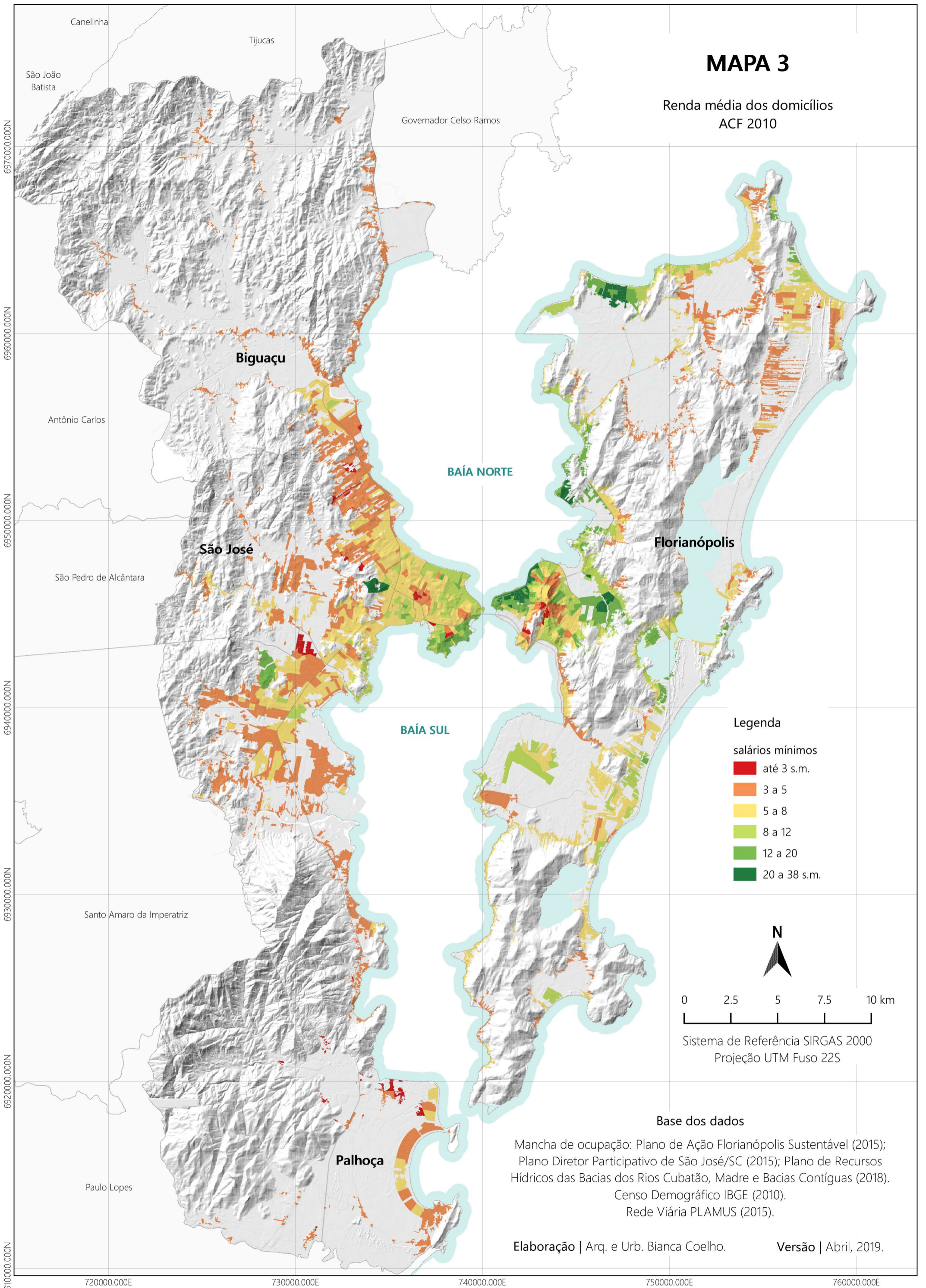
MAPA 2

Densidade Demográfica
ACF 2010



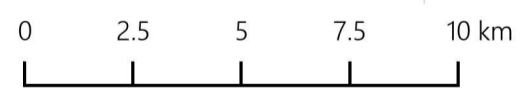
MAPA 3

Renda média dos domicílios
ACF 2010



Legenda

- salários mínimos
- até 3 s.m.
 - 3 a 5
 - 5 a 8
 - 8 a 12
 - 12 a 20
 - 20 a 38 s.m.



Sistema de Referência SIRGAS 2000
Projeção UTM Fuso 22S

Base dos dados

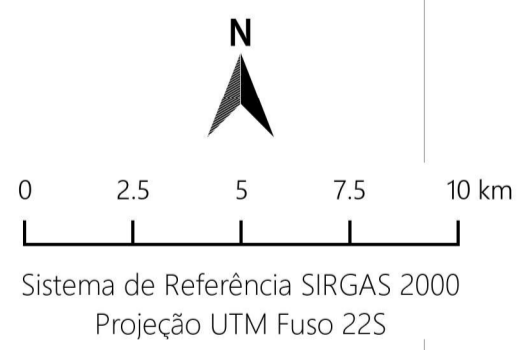
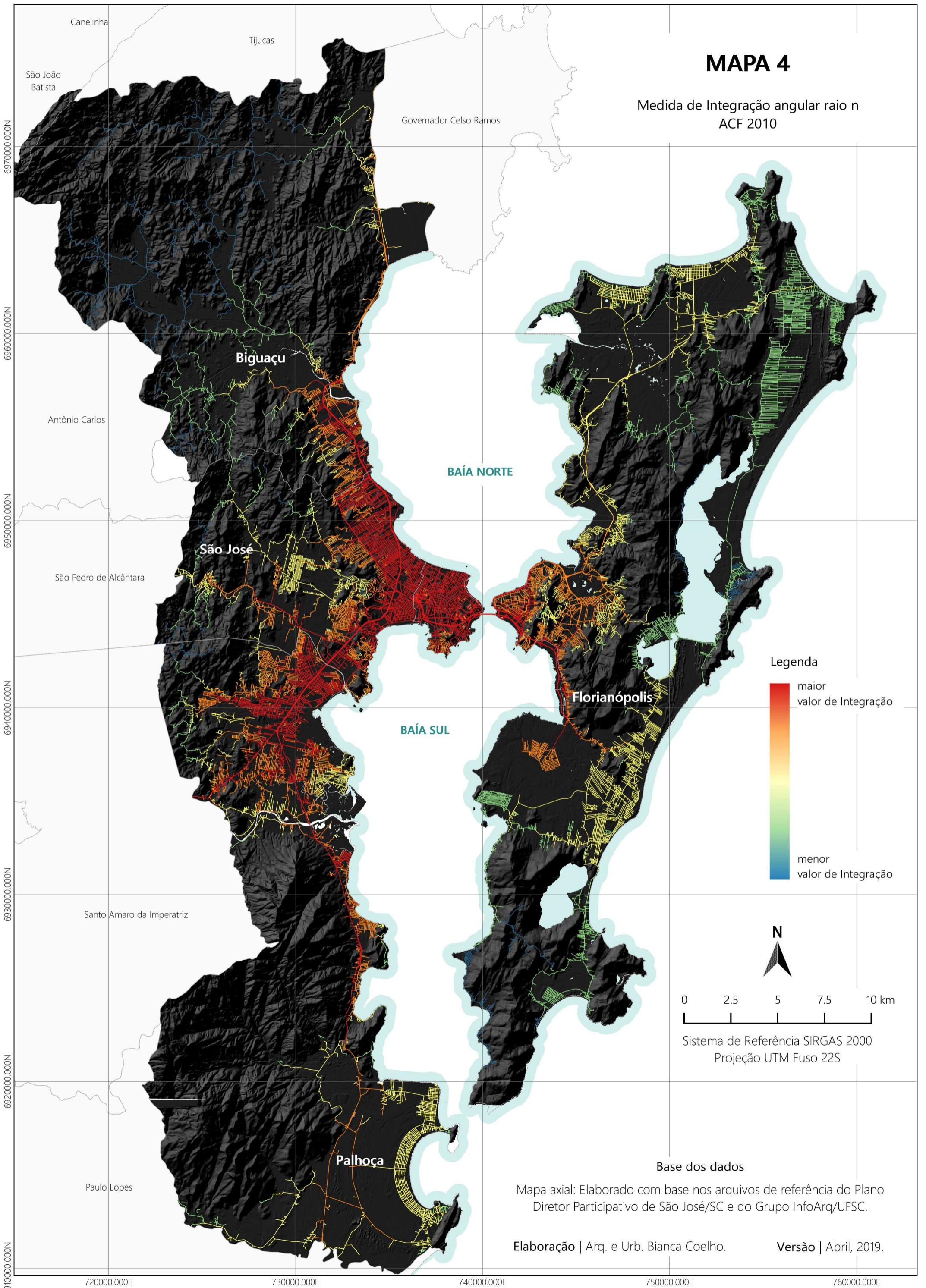
Mancha de ocupação: Plano de Ação Florianópolis Sustentável (2015);
Plano Diretor Participativo de São José/SC (2015); Plano de Recursos
Hídricos das Bacias dos Rios Cubatão, Madre e Bacias Contíguas (2018).
Censo Demográfico IBGE (2010).
Rede Viária PLAMUS (2015).

Elaboração | Arq. e Urb. Bianca Coelho.

Versão | Abril, 2019.

MAPA 4

Medida de Integração angular raio n
ACF 2010



Base dos dados

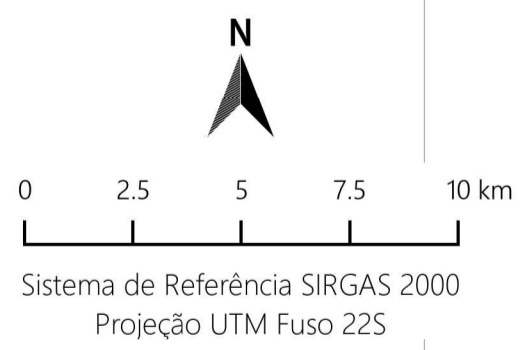
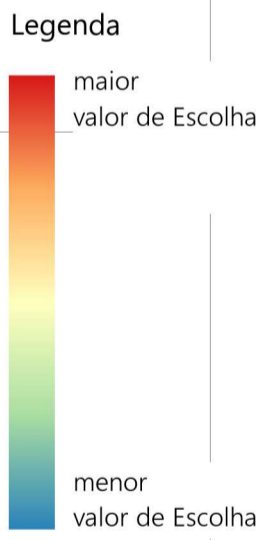
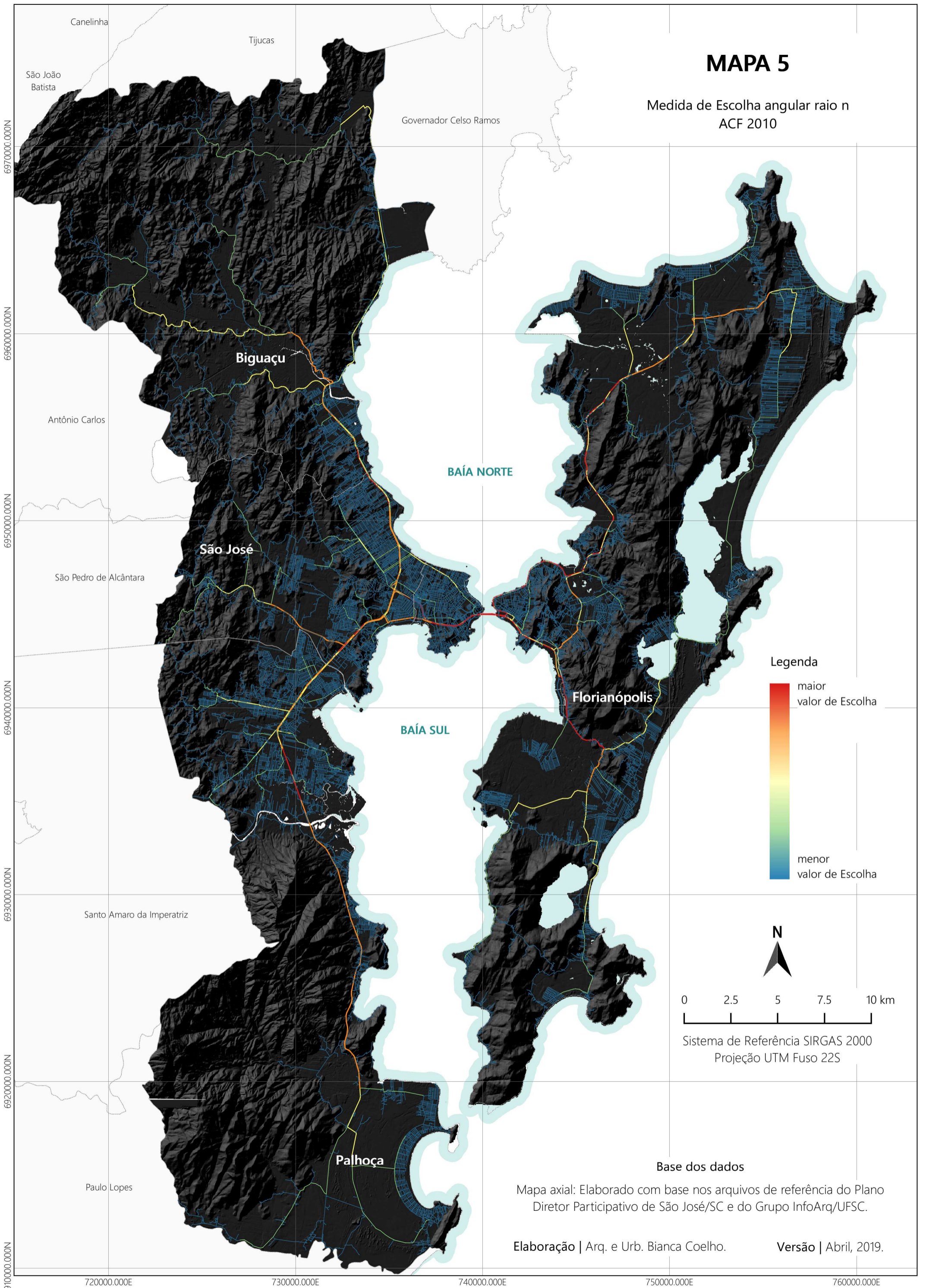
Mapa axial: Elaborado com base nos arquivos de referência do Plano Diretor Participativo de São José/SC e do Grupo InfoArq/UFSC.

Elaboração | Arq. e Urb. Bianca Coelho.

Versão | Abril, 2019.

MAPA 5

Medida de Escolha angular raio n
ACF 2010



Base dos dados

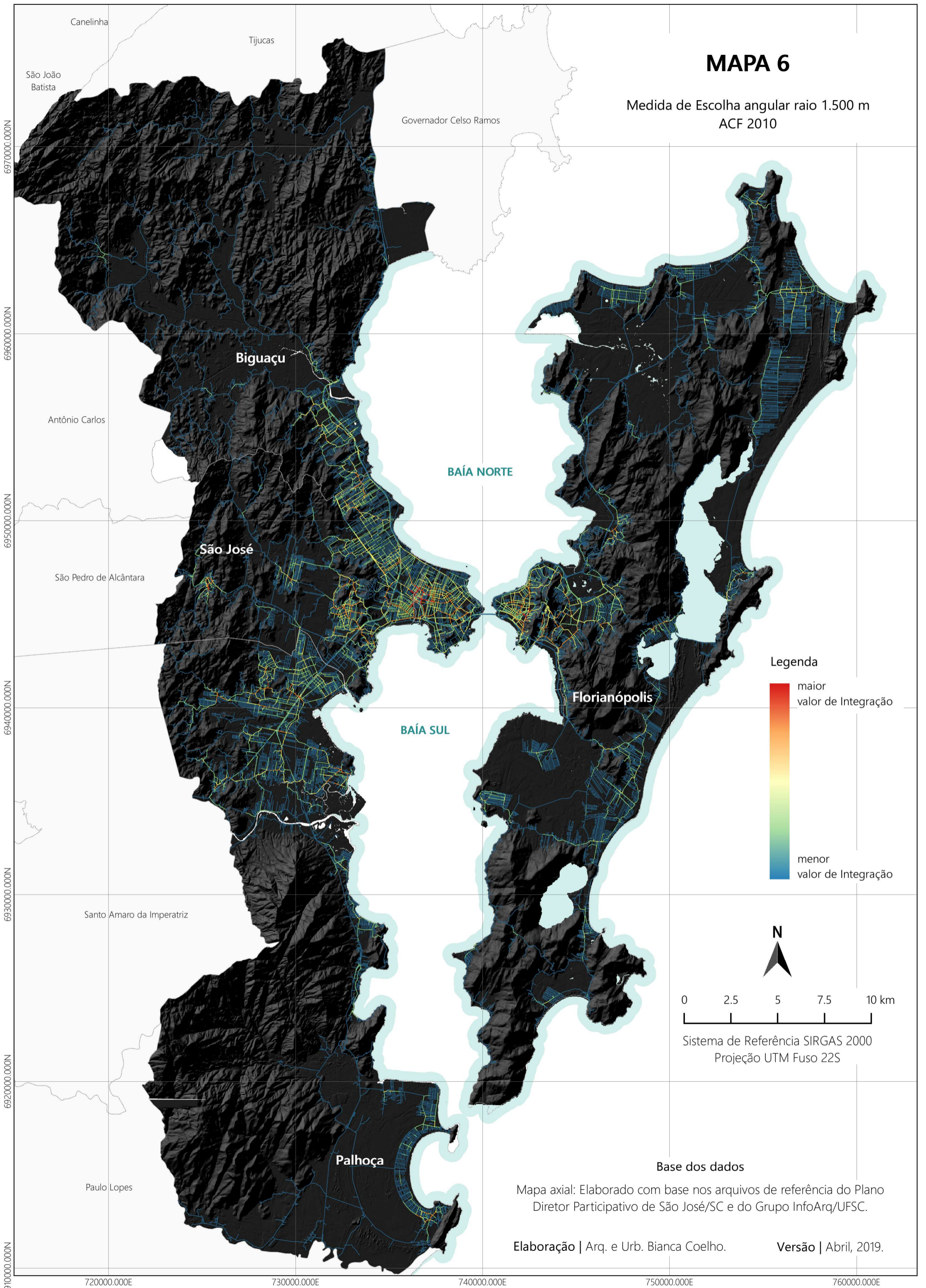
Mapa axial: Elaborado com base nos arquivos de referência do Plano Diretor Participativo de São José/SC e do Grupo InfoArq/UFSC.

Elaboração | Arq. e Urb. Bianca Coelho.

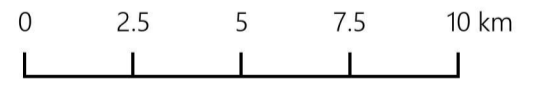
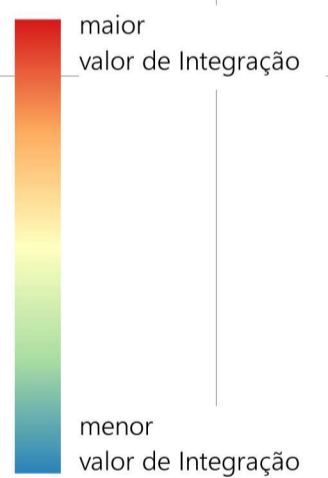
Versão | Abril, 2019.

MAPA 6

Medida de Escolha angular raio 1.500 m
ACF 2010



Legenda



Sistema de Referência SIRGAS 2000
Projeção UTM Fuso 22S

Base dos dados

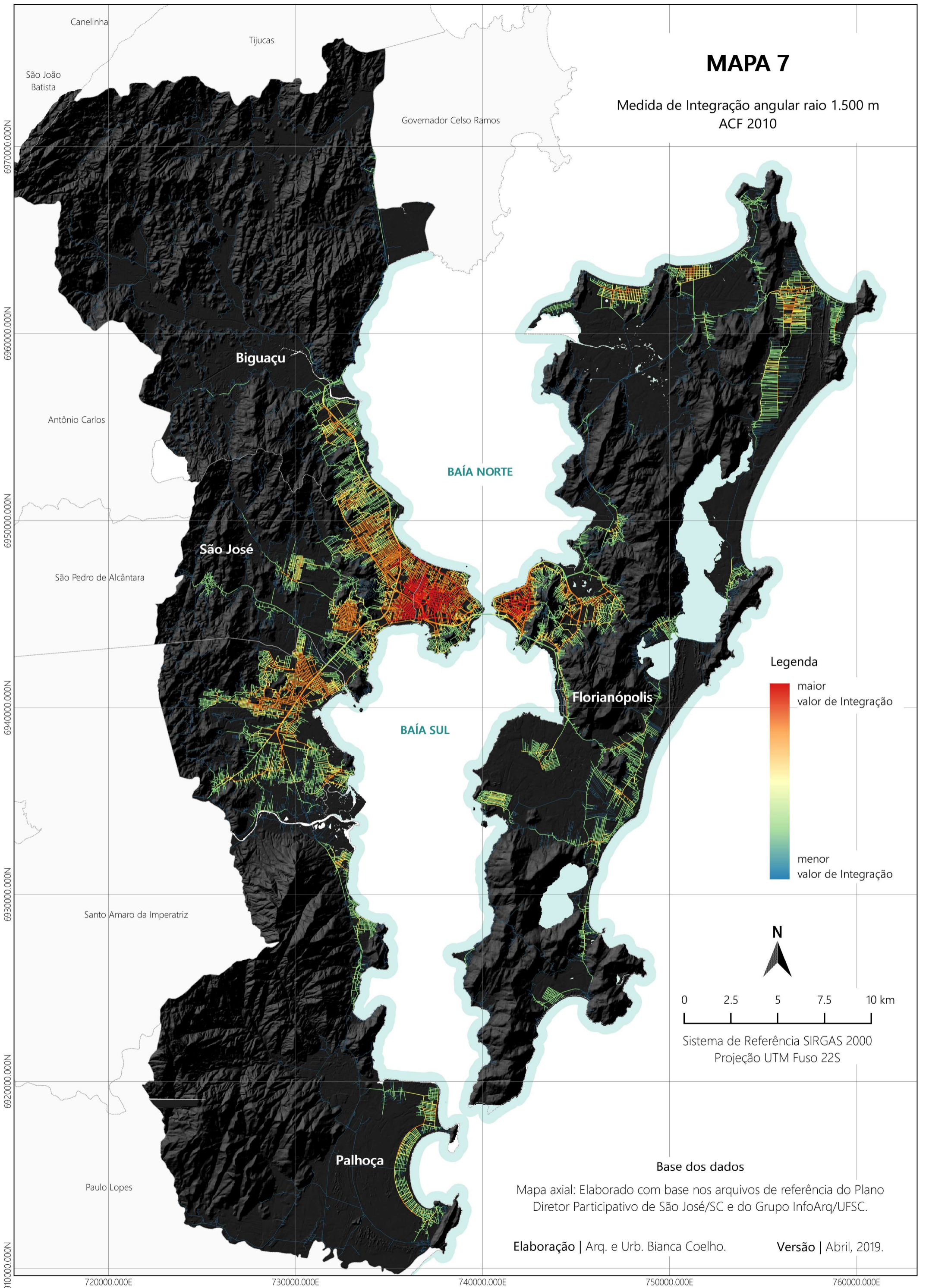
Mapa axial: Elaborado com base nos arquivos de referência do Plano Diretor Participativo de São José/SC e do Grupo InfoArq/UFSC.

Elaboração | Arq. e Urb. Bianca Coelho.

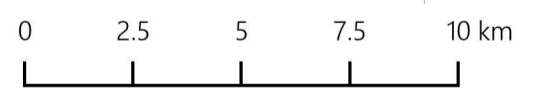
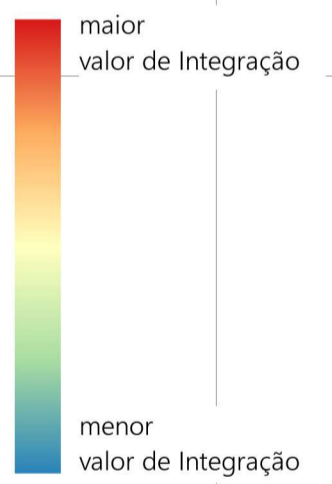
Versão | Abril, 2019.

MAPA 7

Medida de Integração angular raio 1.500 m
ACF 2010



Legenda



Sistema de Referência SIRGAS 2000
Projeção UTM Fuso 22S

Base dos dados

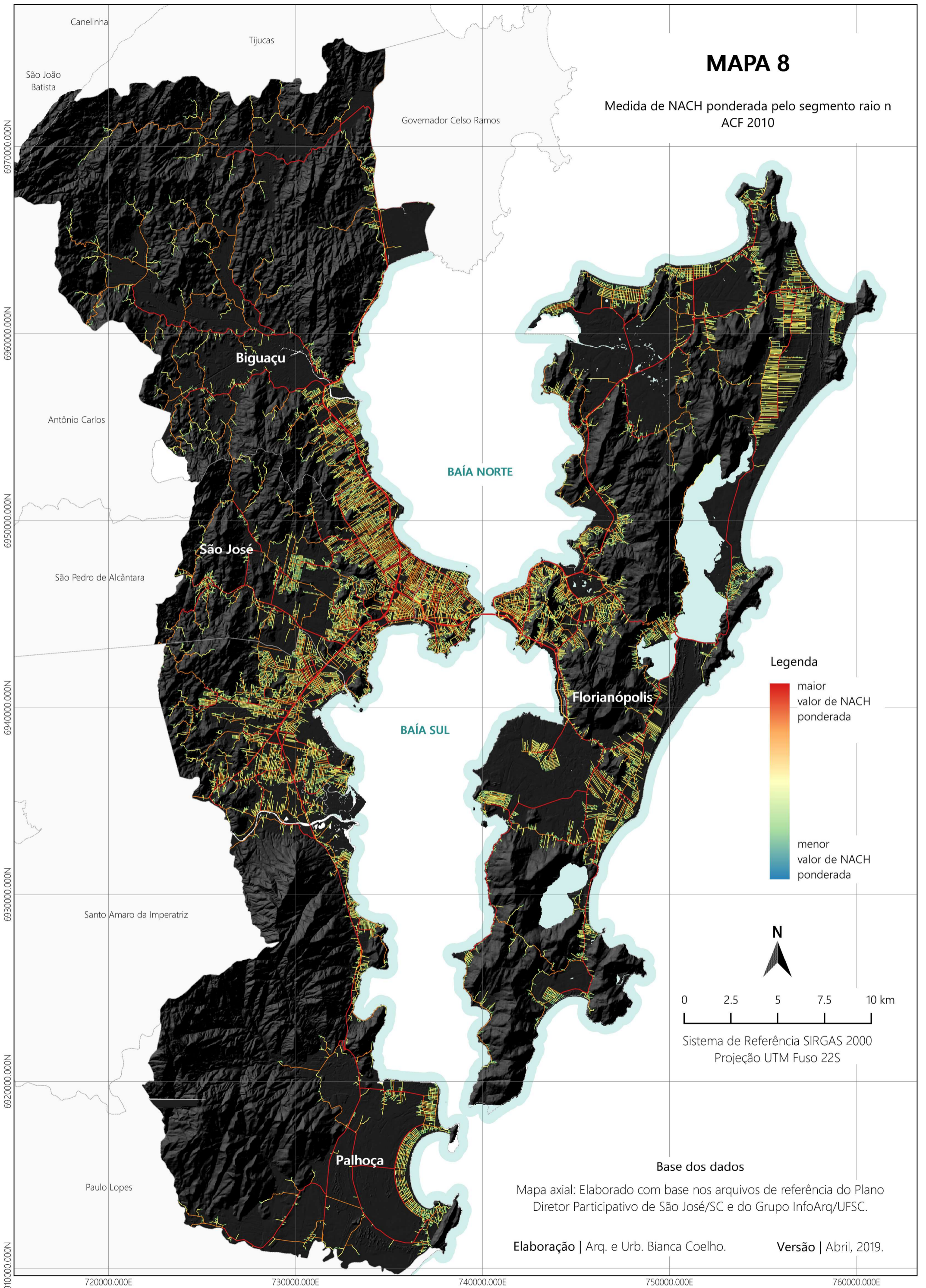
Mapa axial: Elaborado com base nos arquivos de referência do Plano Diretor Participativo de São José/SC e do Grupo InfoArq/UFSC.

Elaboração | Arq. e Urb. Bianca Coelho.

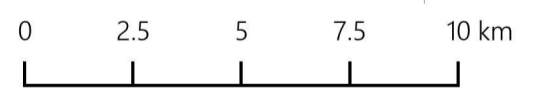
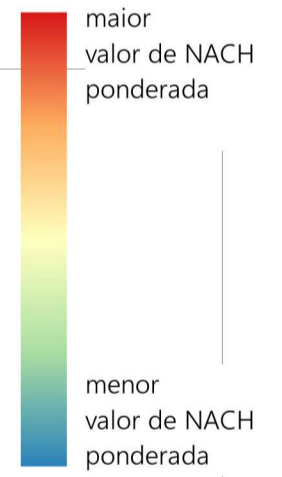
Versão | Abril, 2019.

MAPA 8

Medida de NACH ponderada pelo segmento raio n
ACF 2010



Legenda



Sistema de Referência SIRGAS 2000
Projeção UTM Fuso 22S

Base dos dados

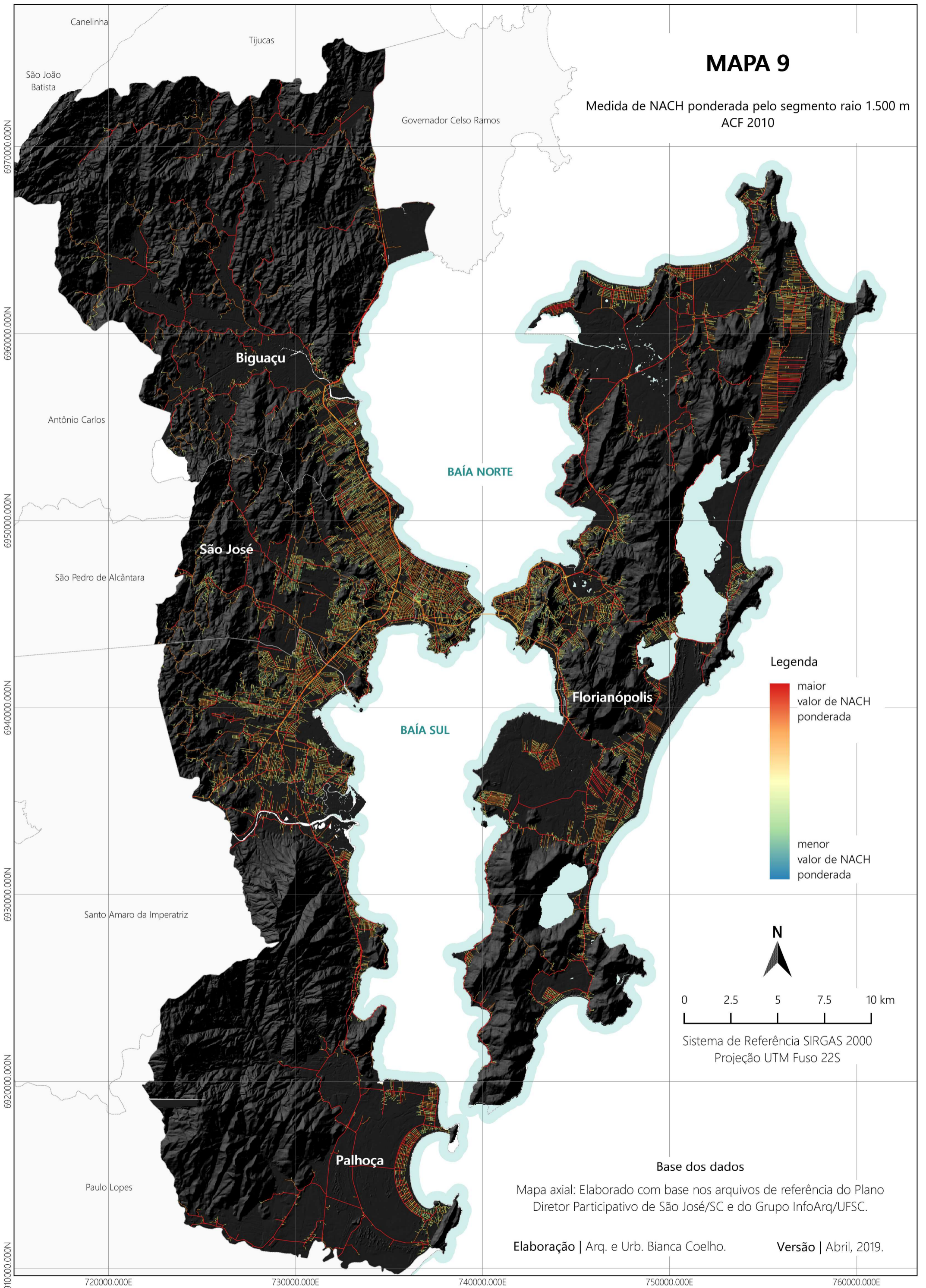
Mapa axial: Elaborado com base nos arquivos de referência do Plano Diretor Participativo de São José/SC e do Grupo InfoArq/UFSC.

Elaboração | Arq. e Urb. Bianca Coelho.

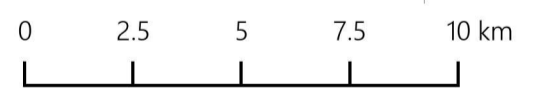
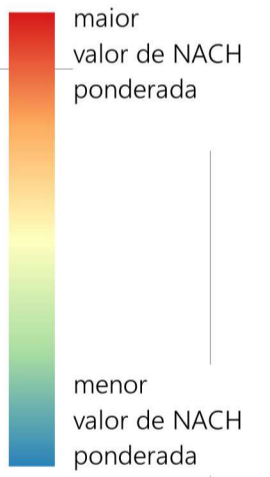
Versão | Abril, 2019.

MAPA 9

Medida de NACH ponderada pelo segmento raio 1.500 m
ACF 2010



Legenda



Sistema de Referência SIRGAS 2000
Projeção UTM Fuso 22S

Base dos dados

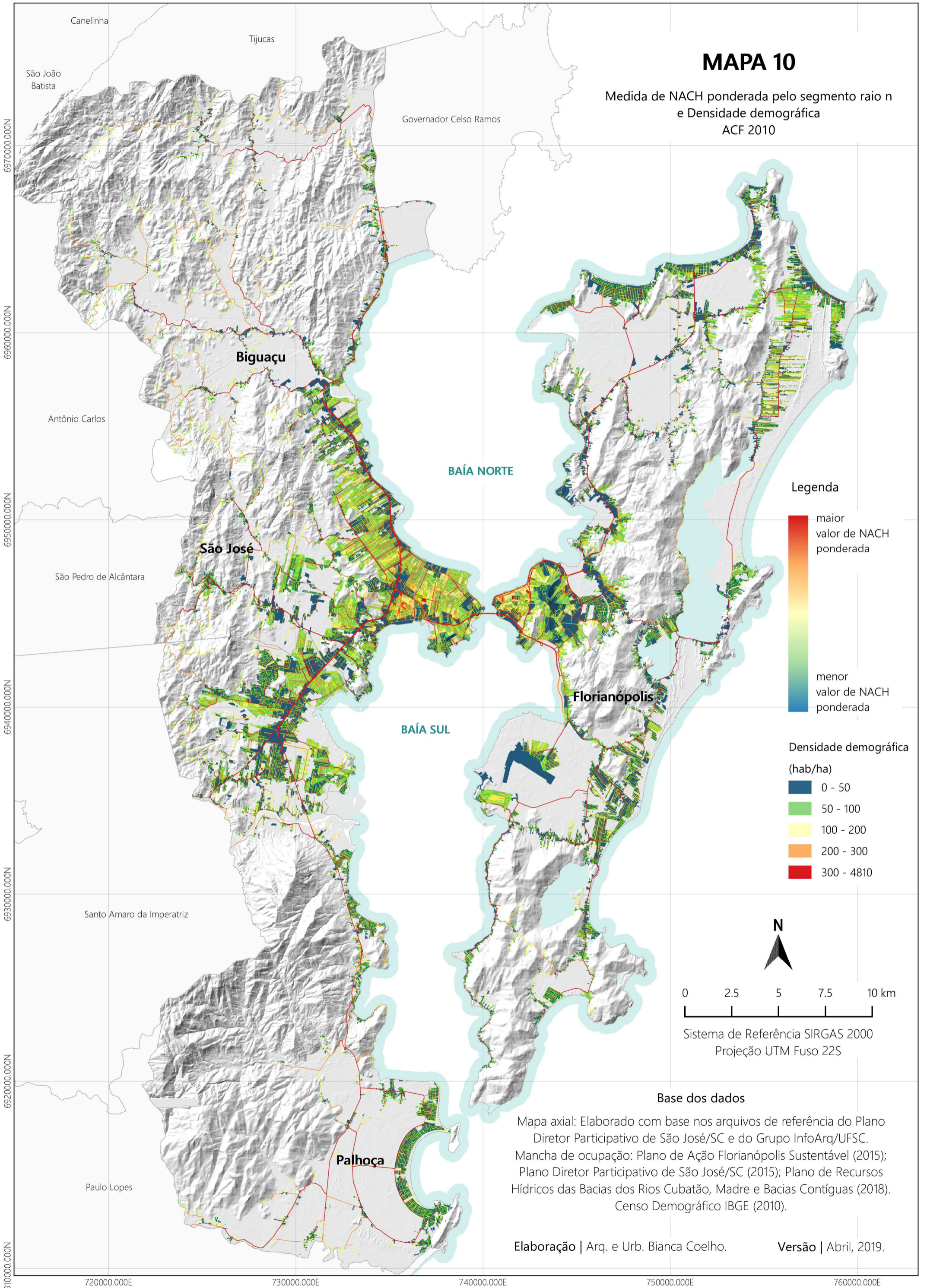
Mapa axial: Elaborado com base nos arquivos de referência do Plano Diretor Participativo de São José/SC e do Grupo InfoArq/UFSC.

Elaboração | Arq. e Urb. Bianca Coelho.

Versão | Abril, 2019.

MAPA 10

Medida de NACH ponderada pelo segmento raio n e Densidade demográfica ACF 2010



Base dos dados

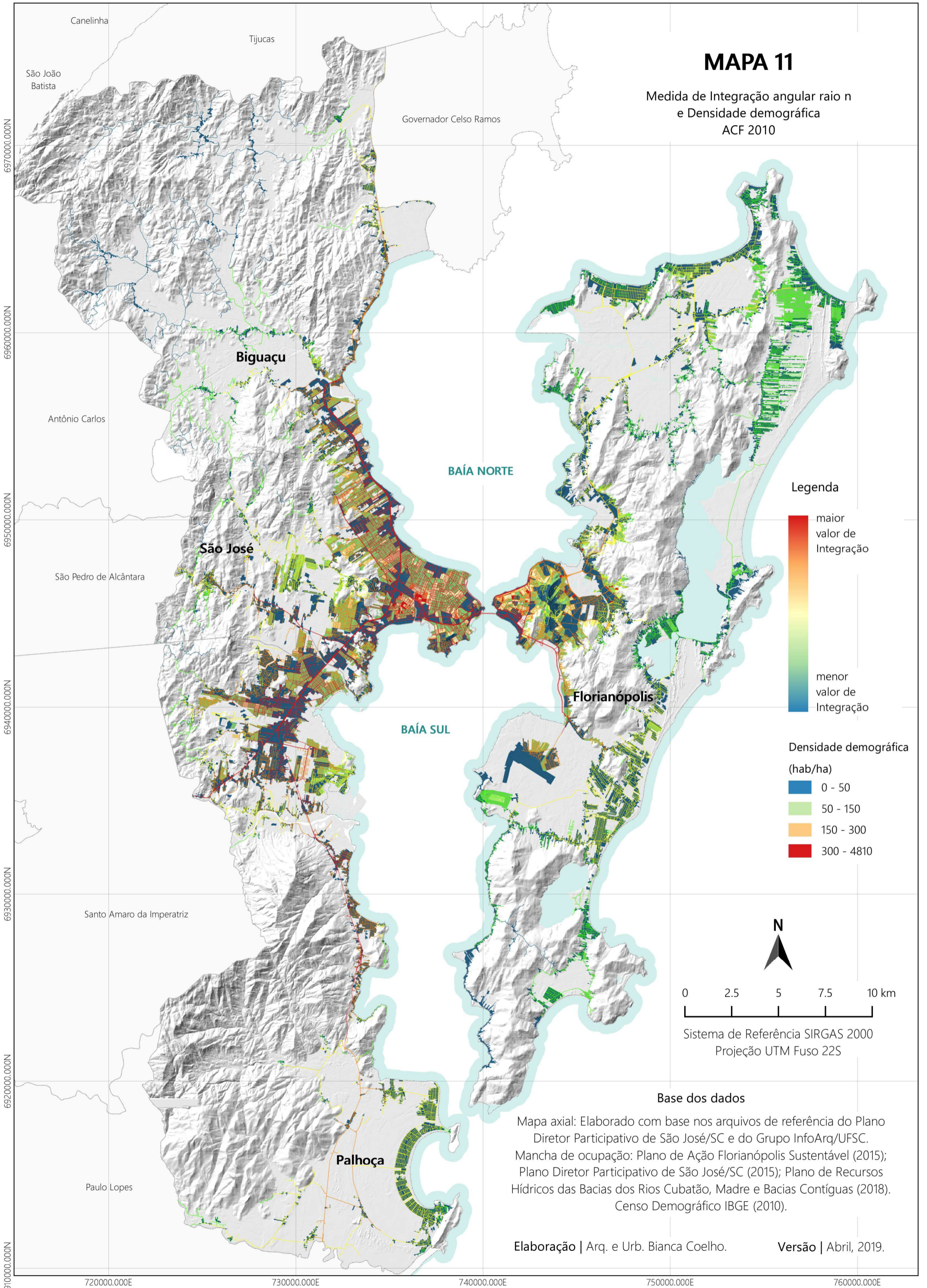
Mapa axial: Elaborado com base nos arquivos de referência do Plano Diretor Participativo de São José/SC e do Grupo InfoArq/UFSC.
Mancha de ocupação: Plano de Ação Florianópolis Sustentável (2015); Plano Diretor Participativo de São José/SC (2015); Plano de Recursos Hídricos das Bacias dos Rios Cubatão, Madre e Bacias Contíguas (2018).
Censo Demográfico IBGE (2010).

Elaboração | Arq. e Urb. Bianca Coelho.

Versão | Abril, 2019.

MAPA 11

Medida de Integração angular raio n
e Densidade demográfica
ACF 2010



720000.000E 730000.000E 740000.000E 750000.000E 760000.000E

6970000.000N
6960000.000N
6950000.000N
6940000.000N
6930000.000N
6920000.000N