

ANTÔNIO CARLOS: do rural ao urbano

Universidade Federal de Santa Catarina
Departamento de Arquitetura e Urbanismo
Trabalho de Conclusão de Curso | 2015.1
Orientador: Samuel Steiner dos Santos
Autor: Leonardo Paull

Resumo

Este é um trabalho acadêmico que apresenta uma possibilidade de desenvolvimento urbano sustentável para a cidade de Antônio Carlos, considerando a realidade socioeconômica e ambiental local. O trabalho aborda a importância da agricultura urbana e periurbana para a segurança alimentar, a geração de emprego e renda, e a melhoria da qualidade de vida da população. A proposta de intervenção urbana é baseada em princípios de sustentabilidade e busca promover a integração entre o espaço rural e o urbano, criando um modelo de desenvolvimento urbano mais inclusivo e resiliente.

As múltiplas escalas do lugar



Este trabalho busca uma reavaliação do espaço rural, não só territorialmente, mas também em termos de planejamento. Nesse sentido, o trabalho busca compreender a importância da agricultura urbana e periurbana para a segurança alimentar e a geração de emprego e renda. A proposta de intervenção urbana é baseada em princípios de sustentabilidade e busca promover a integração entre o espaço rural e o urbano, criando um modelo de desenvolvimento urbano mais inclusivo e resiliente.

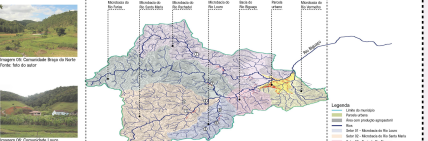
Dinâmicas e estruturas do território

IA territorialização da produção agrícola



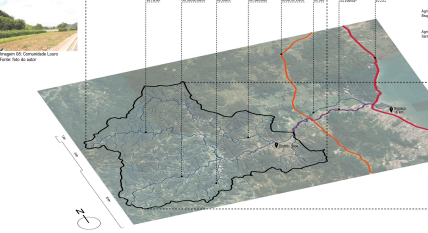
A territorialização da produção agrícola em Antônio Carlos é caracterizada por uma distribuição espacial heterogênea. As zonas de produção são influenciadas por fatores como o tipo de solo, a disponibilidade de água e a infraestrutura local. A proposta de intervenção busca otimizar o uso do território, promovendo a integração entre as diferentes zonas produtivas.

IC identificação geográfica e ocupação do território



A identificação geográfica e a ocupação do território em Antônio Carlos são fundamentais para o planejamento urbano sustentável. A análise do uso do solo e da ocupação do território permite identificar áreas de risco e oportunidades de intervenção. A proposta de intervenção busca promover a ocupação sustentável do território, respeitando as características locais e promovendo a integração entre o espaço rural e o urbano.

IJA aproximação com o lugar



A aproximação com o lugar em Antônio Carlos é essencial para o desenvolvimento urbano sustentável. A integração entre o espaço rural e o urbano promove a valorização do território e a melhoria da qualidade de vida da população. A proposta de intervenção busca promover a aproximação com o lugar, criando um modelo de desenvolvimento urbano mais inclusivo e resiliente.

As redes de produção e consumo

IA rede atual

A rede atual de produção e consumo em Antônio Carlos é caracterizada por uma distribuição espacial heterogênea. As zonas de produção são influenciadas por fatores como o tipo de solo, a disponibilidade de água e a infraestrutura local. A proposta de intervenção busca otimizar o uso do território, promovendo a integração entre as diferentes zonas produtivas.

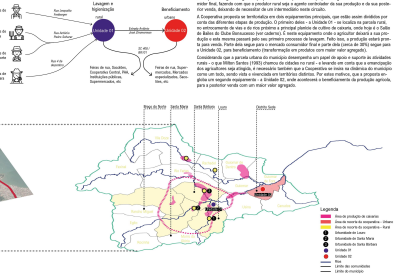


IA rede proposta

A rede proposta de produção e consumo em Antônio Carlos busca promover a integração entre o espaço rural e o urbano, criando um modelo de desenvolvimento urbano mais inclusivo e resiliente. A rede proposta é baseada em princípios de sustentabilidade e busca promover a integração entre as diferentes zonas produtivas.



IA territorialização da Cooperativa Agroecológica

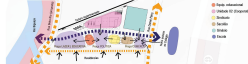


A territorialização da cooperativa agroecológica em Antônio Carlos é essencial para o desenvolvimento urbano sustentável. A integração entre o espaço rural e o urbano promove a valorização do território e a melhoria da qualidade de vida da população. A proposta de intervenção busca promover a territorialização da cooperativa, criando um modelo de desenvolvimento urbano mais inclusivo e resiliente.

Unidade 02: a cidade no rural



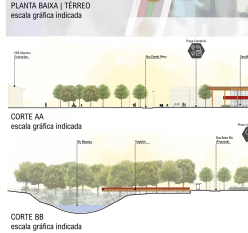
A cidade no rural em Antônio Carlos é caracterizada por uma distribuição espacial heterogênea. As zonas de produção são influenciadas por fatores como o tipo de solo, a disponibilidade de água e a infraestrutura local. A proposta de intervenção busca otimizar o uso do território, promovendo a integração entre as diferentes zonas produtivas.



ESQUEMA DO PARTIDO GERAL



PLANTA BAIXA | TÉRREO



CORTE AA



CORTE BB



A Praça Comércio



A Praça Política



A Praça Lazer + Educativa



A Praça Infantil + Desportiva



A Praça Cultural + Comunitária

